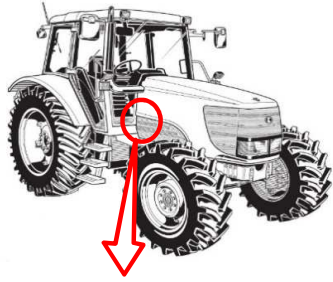
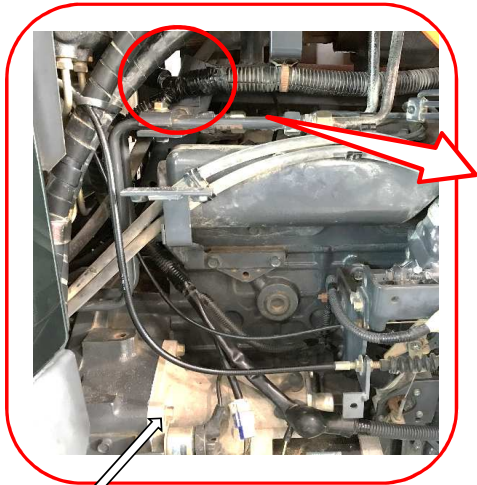


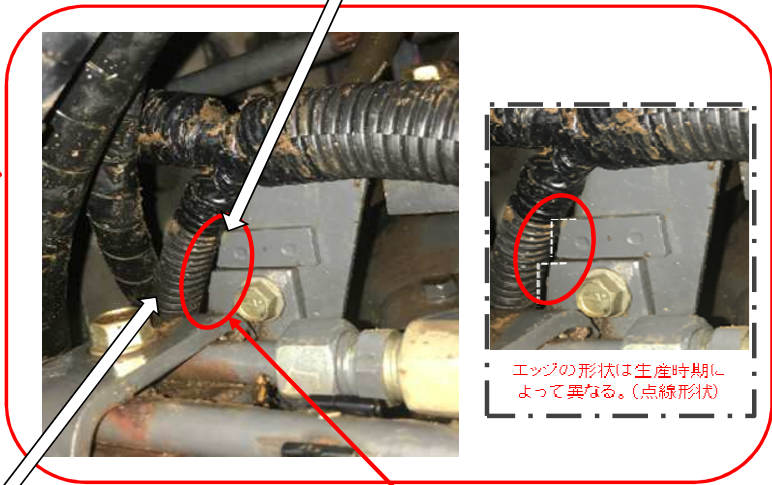
改善箇所説明図④



パワーステアリング
コントローラ固定用
ブラケットのエッジ部



スタータモータ **変更前**



変更前

基準不適合発生箇所



エッジの形状は生産時期によって異なる。(点線形状)

電気配線
(エンジンハーネス)



クランプ

変更後

クリップ



ステー

注: [点線] は点検し交換、および配線経路を変更する部品を示す。
注: [実線] は追加部品を示す。

農耕用トラクタにおいて、電気配線の取り回しが不適切なため、電気配線とパワーステアリングコントローラ固定用ブラケットのエッジ部が接触しているものがある。そのため、走行振動等により、当該電気配線の被覆が摩耗し短絡して、最悪の場合、火災に至るおそれがある。

改善の内容:

全車両、電気配線の配線経路を変更するとともに配線固定用のステー、クランプ及びクリップを追加する。また、電気配線に損傷が見られるものは、電気配線を新品に交換する。

改善後の識別: 改善実施済車は、部品の有無で判断できるので特別な識別表示は行わない。