

2. 特定本邦航空運送事業者以外（※）の事業者に関する航空輸送サービスに係る情報公開（令和元年度上期）〈概要〉

特定本邦航空運送事業者以外の事業者に関する情報

※特定本邦運送事業者以外

○フジドリームエアラインズ（FDA）

○新中央航空（CUK）

○東邦航空（THK）

○アイベックスエアラインズ（IBX）

○オリエンタルエアブリッジ（ORC）

○天草エアライン（AMX）

○日本エアコミューター（JAC）

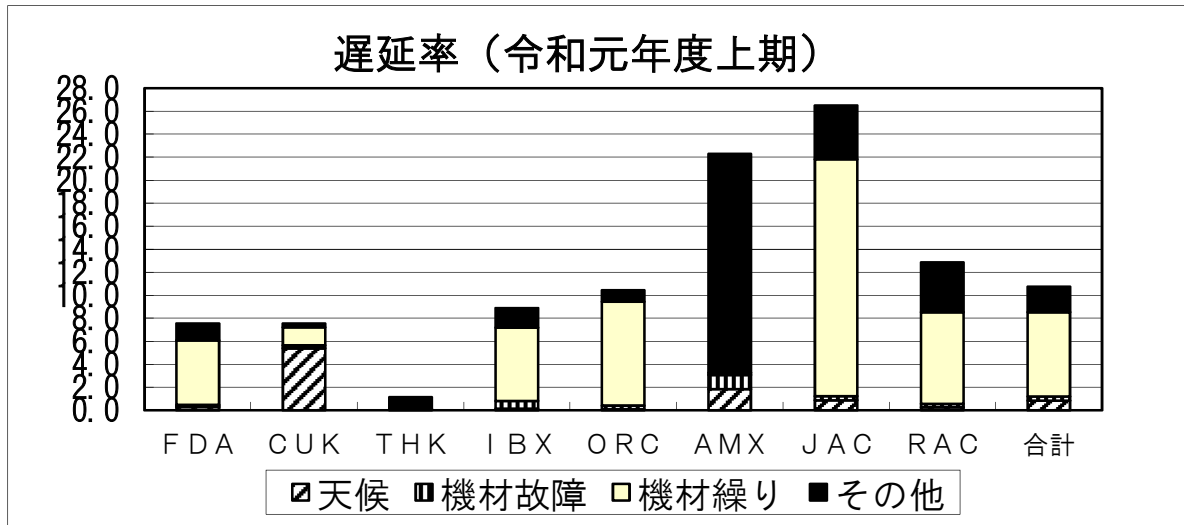
○琉球エアコミューター（RAC）

1. 輸送サービスの比較等に関する情報

（1）遅延率（令和元年度上期）

当期実績	前年度同期実績	前年度同期との比較
12.68%	10.75%	1.93ポイント上昇

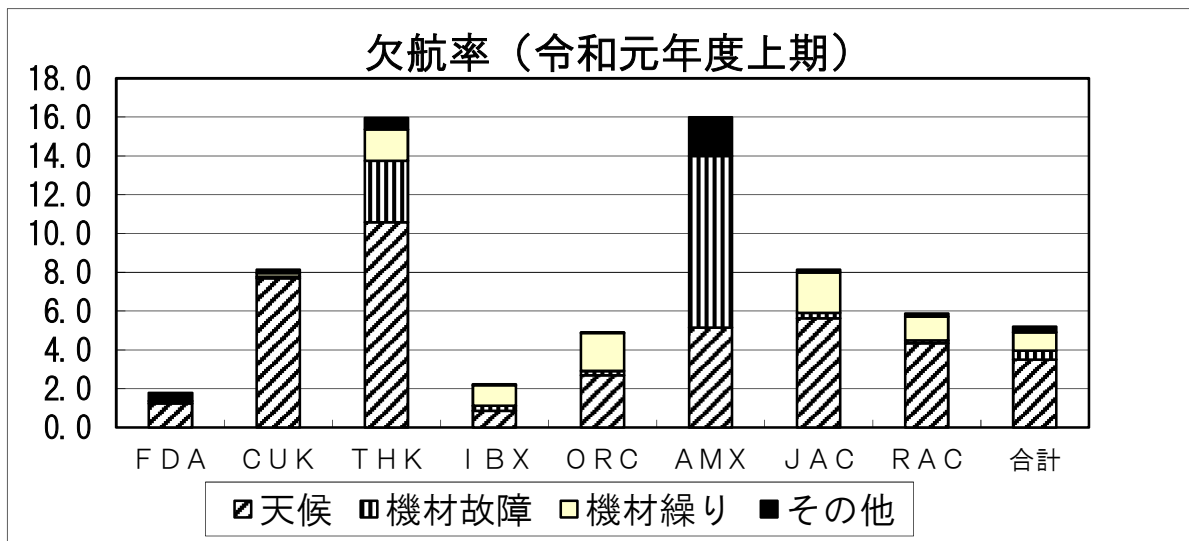
備考）「遅延便」とは、出発予定時刻より15分を超えて出発した便をいう。



※対象となっている路線が各航空会社によって異なっており、路線毎・季節毎に欠航・遅延の特性が異なることから、単純な比較には適さない。（夏期は沖縄路線等で台風の影響を受けやすく、冬季は北国等で積雪の影響を受けやすいなど。）

（2）欠航率（令和元年度上期）

当期実績	前年度同期実績	前年度同期との比較
5.20%	5.21%	0.01ポイント減少



※対象となっている路線が各航空会社によって異なっており、路線毎・季節毎に欠航・遅延の特性が異なることから、単純な比較には適さない。（夏期は沖縄路線等で台風の影響を受けやすく、冬季は北国等で積雪の影響を受けやすいなど。）

2. 運賃関連情報

(1) 輸送実績（令和元年度上期）

項目	当期実績	前年度同期実績	前年同期との比較
平均搭乗区間距離	485 k m	465 k m	4.30%増
輸送人員	159万9501人	155万7397人	2.70%増
輸送人キロ	7億7620万人キロ	7億2400万人キロ	7.21%増
旅客収入	203億93百万円	196億14百万円	3.97%増
輸送人員あたり 旅客収入	12.7千円	12.6千円	0.79%増
輸送人キロあたり 旅客収入	26.3円	27.1円	2.95%減