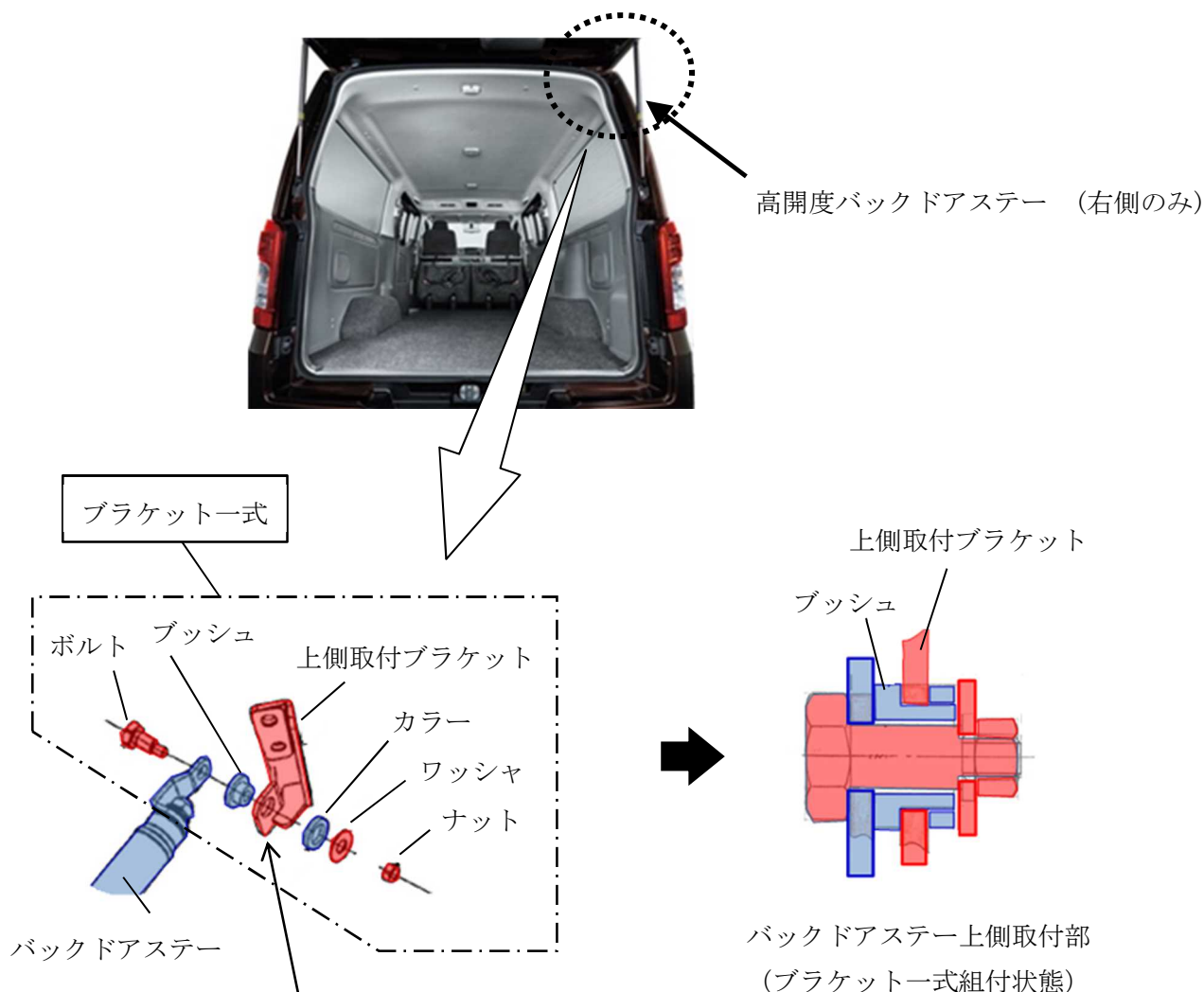


改善箇所説明図



不具合発生箇所

高開度バックドア架装車両において、右側バックドアステーを取り付ける上側取付ブラケットの加工が不適切なため、バックドア開閉の繰り返しによりブッシュが破損してナットが緩むものがある。
そのため、そのままの状態で使用を続けると、最悪の場合、ガスステーが外れてバックドアが保持できなくなるおそれがある。

改善の内容

全車両、暫定措置としてブラケット一式を新品に交換する。

識別：銀色のシールをモデルナンバープレートの右横に貼り付ける。

注： は、交換部品を示す。