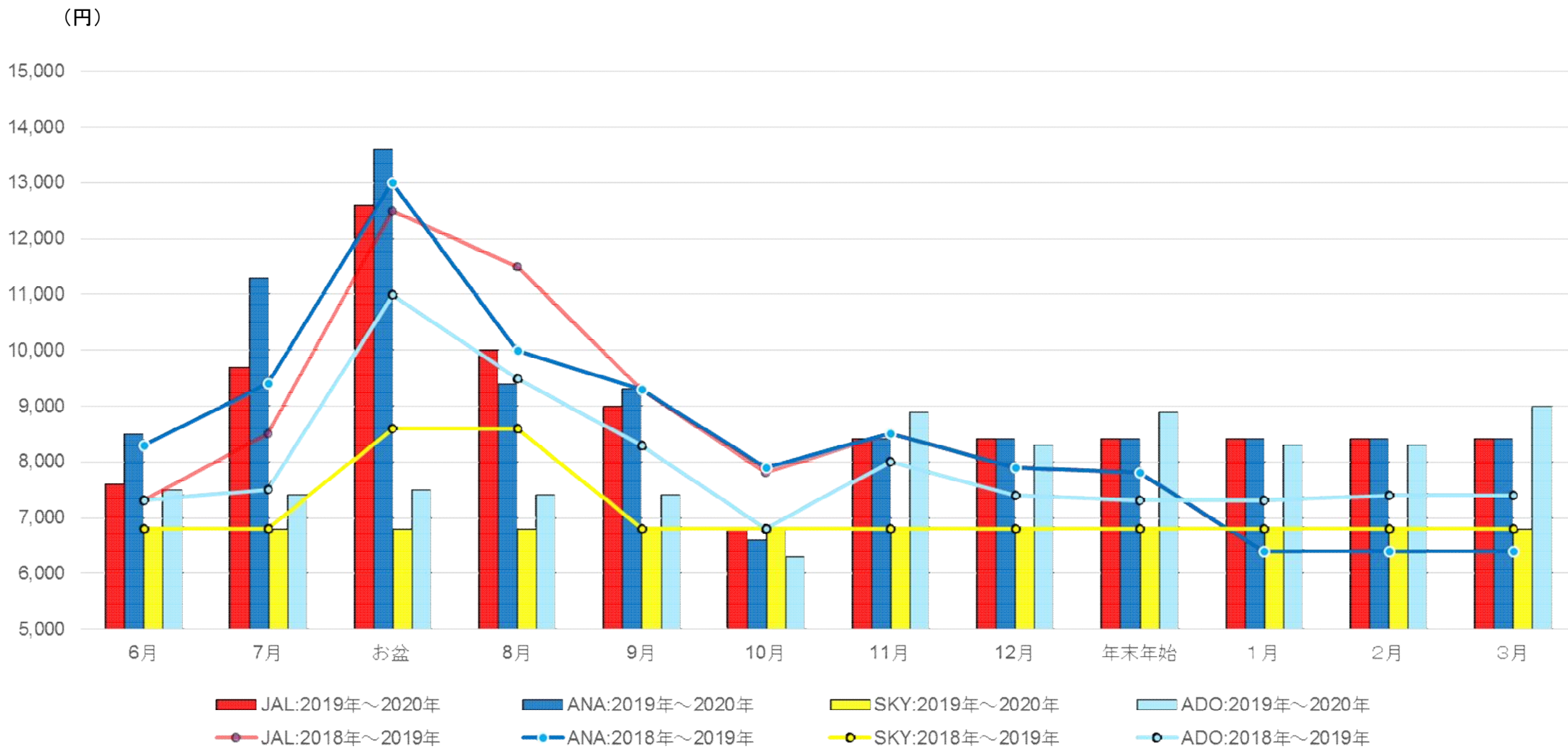


# 羽田=新千歳路線 最安運賃

大手2社は、概ね同水準で設定されており、その他2社は一部の月を除き、大手と同水準又は大手を下回る水準で設定されている。

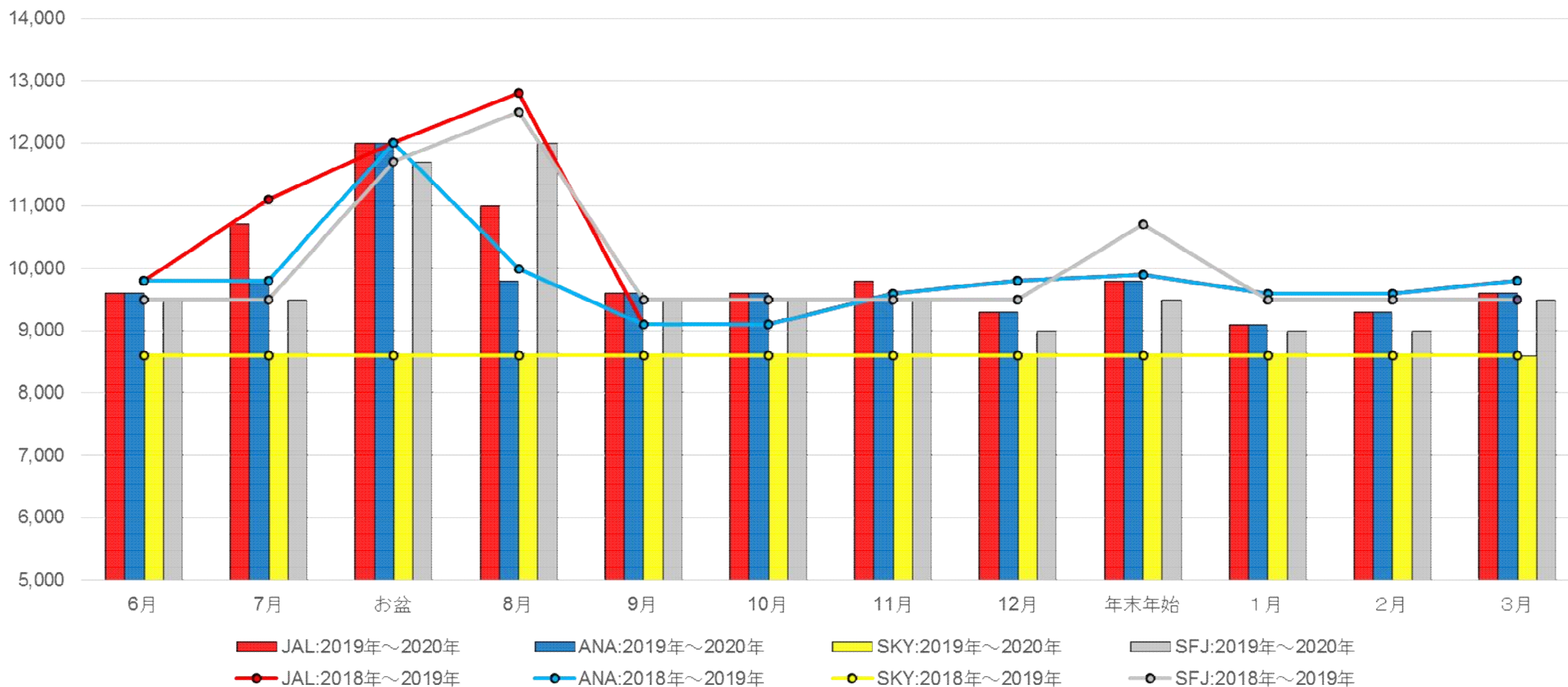


- (注) 1. 全設定運賃のうち最安運賃額。(2019年8月末現在)  
 2. 期間設定は航空輸送サービスに係る情報公開「運賃設定状況に関する情報」に準じる。

# 羽田=福岡路線 最安運賃

大手2社は、概ね同水準で設定されており、その他2社は一部の月を除き、大手と同水準又は大手を下回る水準で設定されている。

(円)

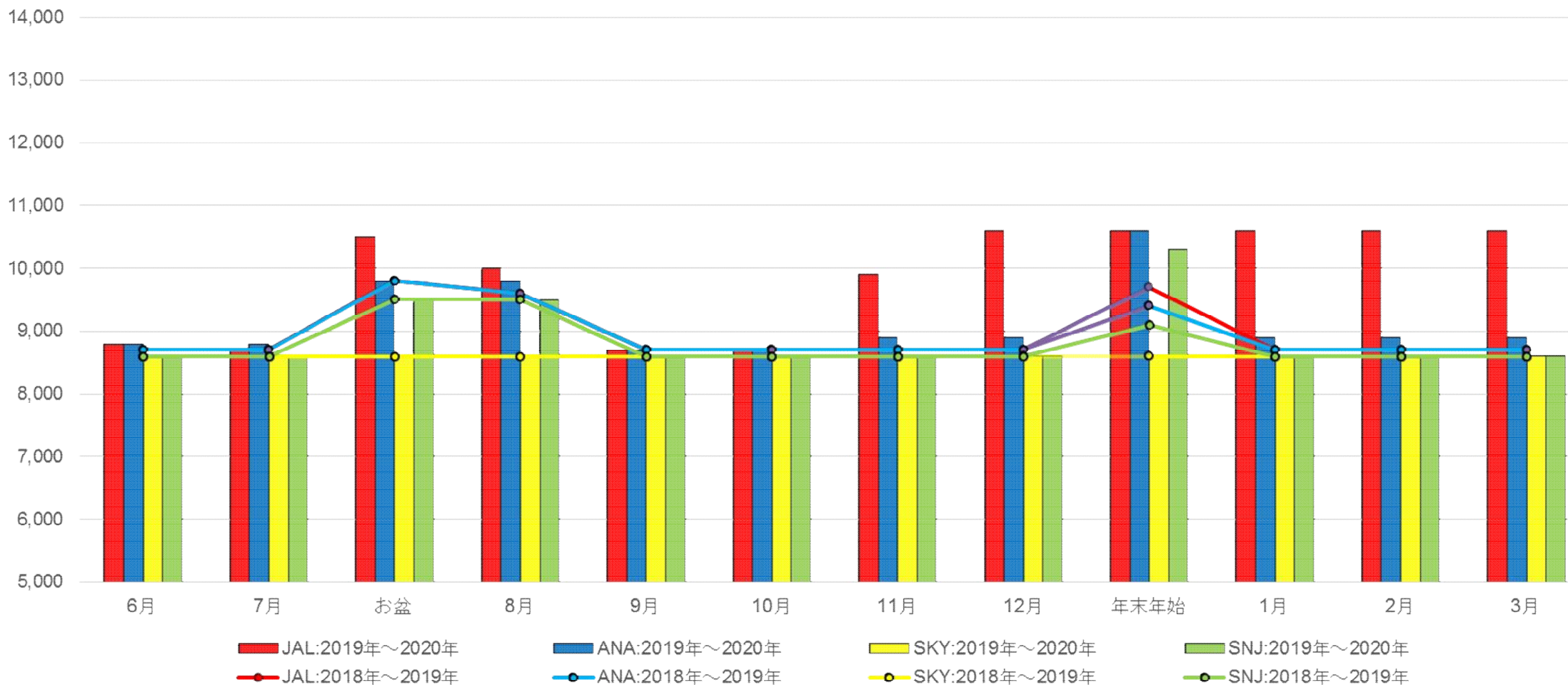


- (注) 1. 全設定運賃のうち最安運賃額。(2019年8月末現在)  
 2. 期間設定は航空輸送サービスに係る情報公開「運賃設定状況に関する情報」に準じる。

# 羽田=鹿児島路線 最安運賃

大手2社は、概ね同水準で設定されており、その他2社は大手と同水準又は大手を下回る水準で設定されている。

(円)



- (注) 1. 全設定運賃のうち最安運賃額。(2019年8月末現在)  
 2. 期間設定は航空輸送サービスに係る情報公開「運賃設定状況に関する情報」に準じる。