

# 【概要】小松島みなとオアシス



国土地理院地図（電子国土Web）(<https://maps.gsi.go.jp>)をもとに国土交通省作成



【基本情報】	
設置者	小松島市
運営者	小松島市
所在港湾	徳島小松島港【重要港湾】
港湾管理者	徳島県
登録日	平成16年8月25日（四国地方整備局長） 平成29年2月16日（港湾局長）

## 【代表施設・構成施設】



小松島みなと交流センター-kocolo



しおかぜ公園

## 【主なイベント】



みなとマルシェ



小松島港まつり

# 小松島みなとオアシス/徳島県小松島市

## ■徳島小松島港周辺エリア 市民の憩いの場と定期的な イベントでにぎわう場所

「小松島みなと交流センターkocolo」を中心としたみなとオアシス。「港まつり」や「小松島みなとマルシェ」など多種多様なイベントが行われ、にぎわいを創出しています。また、2階は貸会議室のほか、コワーキングスペースになっており、学生の自習や社会人のワークスペースとして利用されています。



こまポン



**所** 徳島県小松島市小松島町新港19

**時** 9:00～19:00(平日)、9:00～17:00(休日)  
※貸会議室は22時まで。木曜日休館

**交** JR南小松島駅から徒歩10分

<https://www.city.komatsushima.lg.jp/institution/shisetsu/facility02/>



**0885-32-3809**

小松島市商工観光課

小松島みなと交流センターkocolo

検索



小松島みなとマルシェ  
(春と秋に2回ずつ開催)



コワーキングスペース  
(自習から会議など幅広く利用)



フィッシュカツ  
(白身魚のすり身をカレー粉などで味付け)

# 【概要】みなとオアシス大坂城残石記念公園

おおさかじょう ざんせき きねんこうえん



国土地理院地図（電子国土Web）(https://maps.gsi.go.jp)をもとに国土交通省作成

## 【基本情報】

設置者	土庄町
運営者	おみの里友の会
所在港湾	北浦港【地方港湾】
港湾管理者	土庄町
登録日	平成17年8月29日（四国地方整備局長） 平成29年2月16日（港湾局長）



## 【代表施設】



道の駅大坂城残石記念公園

## 【主なイベント】



残石ふるさと市



修羅引き体験



# みなとオアシス大坂城残石記念公園/香川県土庄町

## ■北浦港周辺エリア

日本遺産「石の島」の歴史に  
ふれることができる

「大坂城残石記念公園」を拠点として活動しているオアシス。大坂城築城当時の石の切り出し方・運び方がわかる資料館や、軽食・お土産コーナー、情報館などが揃う小豆島の観光スポットのひとつになっています。  
また、測量の際の基準となる貴重な「一等三角点」も展示されています。



オリーブしまちゃん



**所** 香川県小豆郡土庄町小海甲909-1

**時** 9:00~17:00

**交** 大坂城残石記念公園バス停から徒歩すぐ

<http://www.town.tonosho.kagawa.jp/gyosei/soshiki/shogai/4/505.html>

**0879-65-2865**  
おみの里友の会



大坂城残石記念公園

検索

道の駅併設



大坂城残石資料館  
(搬出等に使用された道具を展示)



残石ふるさと市  
(毎年春・秋開催)



島愛麺(とうあいめん)/おみの里  
(鶏ガラスープのそうめん)

# 【概要】みなとオアシスうたづウミホテル



国土地理院地図（電子国土Web）(<https://maps.gsi.go.jp>)をもとに国土交通省作成



▴ : みなとオアシス代表施設  
▴ : みなとオアシス構成施設

## 【基本情報】

設置者	宇多津町
運営者	宇多津町
所在港湾	宇多津港【地方港湾】
港湾管理者	香川県
登録日	平成18年6月29日（四国地方整備局長） 平成29年2月16日（港湾局長）

## 【代表施設】



うたづ海ホテル

## 【主なイベント】



アロハナイト



秋の大収穫祭（ステージショー）



秋の大収穫祭（会場風景）

# みなとオアシスうたづウミホテル/香川県宇多津町

## ■宇多津港周辺エリア

### 瀬戸内のやすらぎとイベントの 活気が共存する絶景スポット

宇多津臨海公園を活動の中心とし、芝生広場、遊具公園の他、昔ながらの塩づくりを体験できる復元塩田、カフェ、特産品販売コーナーなどがあります。夏のイベントは、人気の行事となっています。また、令和2年度にオープンした「四国水族館」は、町内外から多くの来場客で賑わいを見せています。



**所** 香川県綾歌郡宇多津町浜一番丁4番地

**時** 9:00～21:00

**交** JR宇多津駅から徒歩20分

<https://uplaza-utazu.jp/umihotaru/>

**0877-49-0860**  
一般財団法人宇多津町振興財団

うたづウミホテル

検索

「道の駅」併設



提供:四国水族館

四国水族館  
(「四国水景」を表現した水族館)



うたづアロハナイト  
(毎年7月開催)



古代米サンドランチ/海と空のカフェ  
(特産品を使用したメニュー)

# 【概要】みなとオアシス因島・上島

広島県尾道市・愛媛県上島町



国土地理院地図（電子国土Web）  
 (<https://maps.gsi.go.jp>)をもとに国土交通省作成

## 【基本情報】

設置者	尾道市（広島県）・上島町（愛媛県）
運営者	一般社団法人因島観光協会・上島町
所在港湾	土生港【地方港湾】・立石港【地方港湾】
港湾管理者	広島県・上島町（愛媛県）
登録日	令和2年9月26日



## 【代表施設】



土生港旅客ターミナル



立石港待合所

## 【主なイベント】



いのしま水軍花火大会



ゆめしま海道サイクリング

## ウォーキング サイクリングコース



**A コース：船旅満喫コース**  
 土生港～重井西港～因島水軍城～土生港  
 船約30分 約5km 約6km  
 土生港～三原港 高速船

**B コース：積善山登りコース**  
 土生港～長崎棧橋～立石港～積善山  
 約0.5km 船約3分 約8.5km  
 土生港長崎棧橋～立石港 フェリー  
 小漕港～洲江港 フェリー 約3.5km 船約5分 約2km 赤崎港前 約5km  
 金山港前 約1.5km 因島総合支所 約1.5km 土生港  
 小漕港～洲江港 フェリー 赤崎港～金山港 フェリー  
 ◆三光汽船 TEL 0845-28-0035

**C コース：ゆめしま巡りコース**  
 土生港～長崎棧橋～立石港～防波堤アート「みんなのクジラ」  
 約0.5km 船約3分 約1.5km  
 土生港長崎棧橋～立石港 フェリー  
 上弓削港～家老渡港 フェリー 約10.5km 船約5分 約3km

**因島電動アシスト自転車レンタル**

利用料金：2,000円（4時間まで）  
 保証料：3,000円（精算時返金）  
 ※利用規約により返金できない場合もあります。  
 延長料：500円（30分超過毎）

利用範囲  
 ・因島  
 ・上島4島（生名島・弓削島・佐島・岩城島）  
 ・生口島

【お問合せ先】  
 因島レンタサイクル事務所  
 （尾道市営中央駐車場）  
 広島県尾道市因島土生町 1899-31  
 TEL 0845-22-3362  
 時間◆8:30～19:00  
 （11月～3月は8:30～17:00）

◆しまなみ海道ハーフI.C◆  
 因島北I.C  
 尾道（本州）方面への出入口専用  
 \*今治（四国）方面への出入はできません。  
 因島南I.C  
 今治（四国）方面への出入口専用  
 \*尾道（本州）方面への出入はできません。  
 生口島北I.C  
 尾道（本州）方面への出入口専用  
 \*今治（四国）方面への出入はできません。  
 生口島南I.C  
 今治（四国）方面への出入口専用  
 \*尾道（本州）方面への出入はできません。

— しまなみ海道 — 航路  
 D ハーフインター ● 港  
 ★ ボルノグラフィティメッセージ入りペンチ



↑ みなみナビナビナビ↑



# みなとオアシス因島・上島/広島県尾道市・愛媛県上島町

## ■土生港・立石港周辺エリア

### 「人と人、島と島」でつながる 県境を越えたオアシス

みなとオアシス因島・上島は、土生港(広島県)と立石港(愛媛県)を賑わいの拠点としており、令和2年に新造船が就航した生名(いきな)フェリーでこの2つの拠点を繋いでいます。ナショナルサイクルルートに指定された「しまなみ海道」と、「ゆめしま海道」(令和4年全線開通予定)を結ぶオアシスとなっており、たくさんのサイクリストが利用されています。



かみりん



**所** 愛媛県越智郡上島町生名2111-2

**時** 7:00~19:00

**交** 因島南インターより車で15分

[http://www.kamijima.info/sightseeing/tateishi\\_port/](http://www.kamijima.info/sightseeing/tateishi_port/)

**0897-76-2224**  
上島町立石港待合所

上島町立石港待合所

検索



ゆめしまサイクリング  
(愛媛の4つの島を結ぶ自転車道)



いんのしま水軍花火大会  
(毎年7月開催)

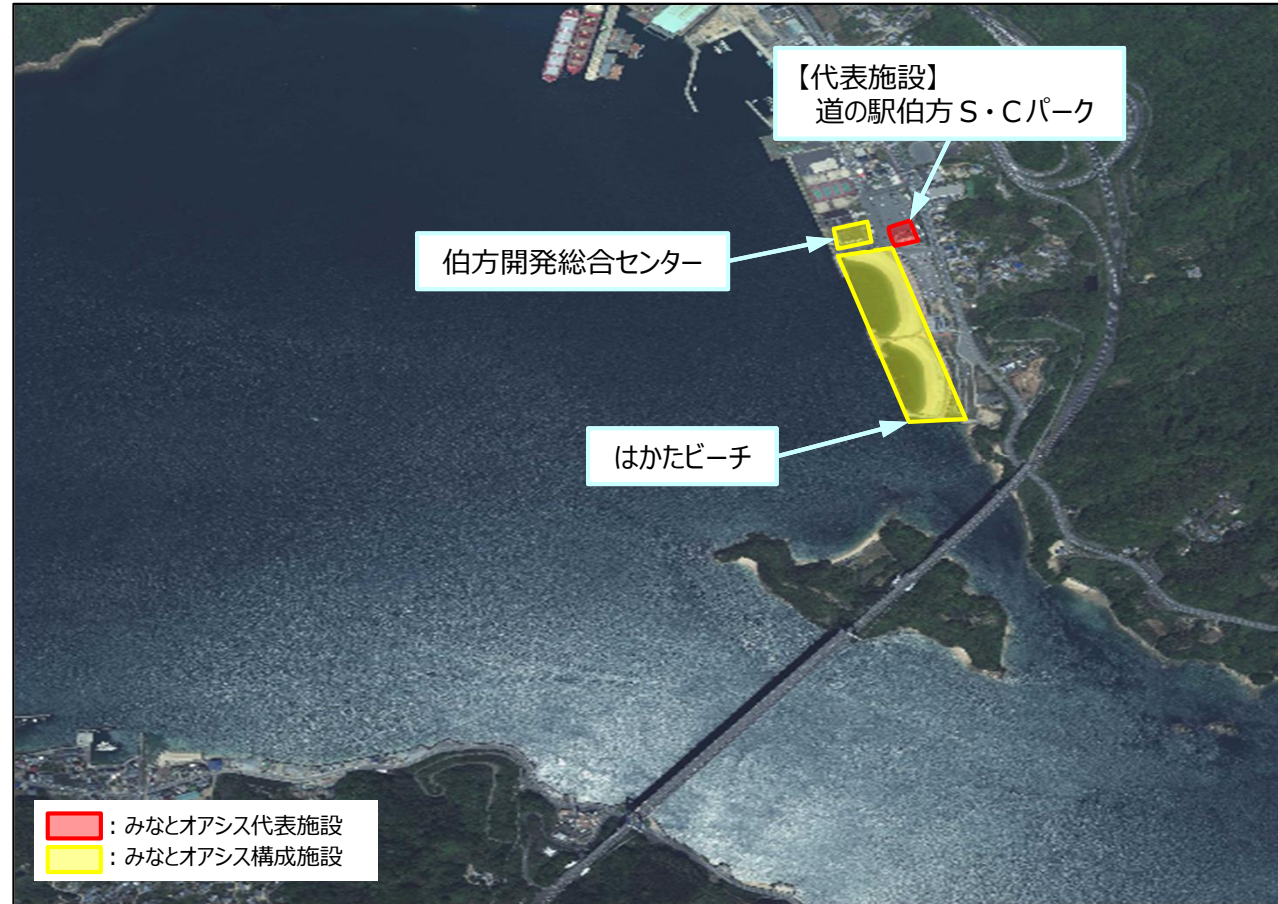


レモンポーク丼  
(岩城島のブランド豚レモンポーク)

# 【概要】みなとオアシス伯方 はかた



国土地理院地図（電子国土Web）(<https://maps.gsi.go.jp>)をもとに作成



■ : みなとオアシス代表施設  
■ : みなとオアシス構成施設

## 【基本情報】

設置者	今治市
運営者	みなとオアシス伯方住民懇談会
所在港湾	枝越港【地方港湾】
港湾管理者	今治市
登録日	平成16年8月25日（四国地方整備局長） 平成29年2月16日（港湾局長）

## 【代表施設】



道の駅伯方S・Cパーク

## 【主なイベント】



瀬戸内しまなみ海道  
スリーデーマーチ



はまんぼう市フリーマーケット



はかた夏まつり

# みなとオアシス伯方/愛媛県今治市

## ■ 枝越港周辺エリア

### 島遊びの中心地

### 新しい農家レストランにも注目

「伯方S・Cパーク」という、島の拠点的な施設の中にあるので、休憩室や取れたての地元野菜を扱う農家レストラン、お土産売り場はもちろん、レンタサイクルや海水浴場と、設備が整っていることが特徴で、特に夏のレジャーシーズンにはなくてはならない存在です。「伯方の塩」を使ったグルメやスイーツは絶品です!



はまんぼう



**所** 愛媛県今治市伯方町叶浦甲1668-1

**時** 9:00~17:00

**交** 伯方島インターより車で1分

<https://imabari-shimanami.jp/hakata/>

**0897-72-3300**  
マリンオアシスはかた

マリンオアシスはかた

検索

道の駅併設



特産品販売所  
(地元の島野菜も充実)

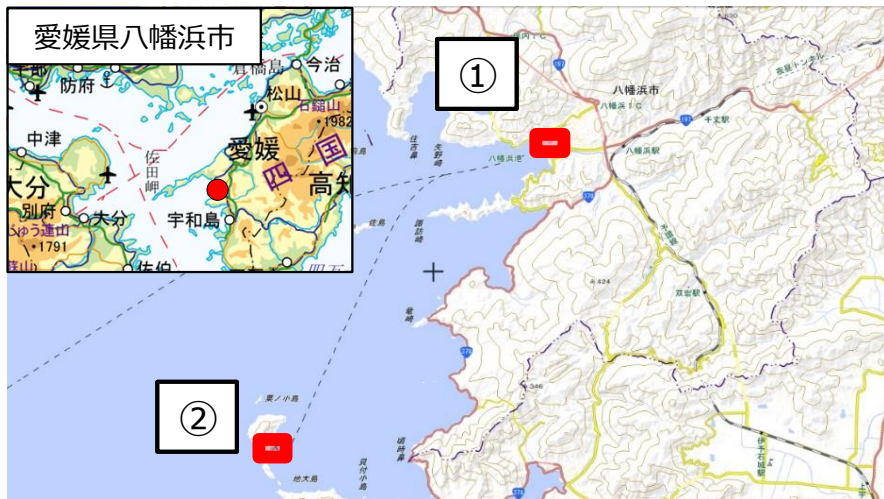


はまんぼう市  
(毎年春・秋開催)



伯方の塩ラーメン  
(特産の塩を使用)

# 【概要】<sup>や わた は ま</sup>みなとオアシス八幡浜みなと



国土地理院地図（電子国土Web）(<https://maps.gsi.go.jp>)をもとに作成



## 【基本情報】

設置者	八幡浜市
運営者	特定非営利活動法人 港まちづくり八幡浜
所在港湾	八幡浜港【地方港湾】
港湾管理者	八幡浜市
登録日	平成17年8月29日（四国地方整備局長） 平成29年2月16日（港湾局長）

## 【代表施設】



みなと交流館

## 【主なイベント】



どーや市場における水産物販売



八幡浜市産業祭り



八幡浜みなと花火大会

# みなとオアシス八幡浜みなとと/愛媛県八幡浜市

## ■八幡浜港周辺エリア

### 魚とみかんのまち八幡浜 新鮮な魚介類や旬の果物が人気

情報発信施設である「みなと交流館」を中心に、新鮮な魚介類を販売する直売所の「どーや市場」や、果物や野菜などの直売所、フードコート、カフェを有する「アゴラマルシェ」は、市民の交流の場や憩いのある空間です。各種定期イベントも開催され、地域の内外からの多くの来訪客で賑わっています。



はまぽん



**所** 愛媛県八幡浜市字沖新田1581-23

**時** 9:00~21:30(みなと交流館)

「道の駅」併設

**交** JR八幡浜駅から車で5分

<http://www.minatto.net/>

**0894-21-3710**  
NPO法人港まちづくり八幡浜

八幡浜みなとと

検索



どーや市場

(新鮮で安全安心な魚介類を販売)



アゴラマルシェ

(地元産品販売・飲食施設)



Sea級  
グルメ

じゃこカツ

(ホタルジャコのすり身を使用)

# 【概要】みなとオアシス うわじま きさいや広場



国土地理院地図（電子国土Web）(<https://maps.gsi.go.jp>)をもとに作成



【基本情報】	
設置者	宇和島市
運営者	(株)うわじま産業振興公社
所在港湾	宇和島港【重要港湾】
港湾管理者	愛媛県
登録日	平成21年3月12日（四国地方整備局長） 平成29年2月16日（港湾局長）

## 【代表施設】



うわじま きさいや広場

## 【主なイベント】



産業まつり水産部会



きさいや広場創業記念大感謝祭



宇和島ハワイアンフェス

# みなとオアシスうわじまきさいや広場/愛媛県宇和島市

## ■宇和島港周辺エリア

### 地域間交流の拠点、宇和島の「顔」 屋根付広場を活用し、にぎわい創出

宇和島圏域の特性である新鮮な農林水産物や真珠・魚類養殖の加工品販売や、郷土色豊かな食文化・歴史文化の普及啓発、観光情報等の発信に取り組んでいます。特徴的な屋根付き広場では、フリーマーケットや様々な交流イベントが開催されています。



伊達にゃんよ



**所** 愛媛県宇和島市弁天町1-318-16

**時** 9:00~18:00

**交** JR宇和島駅から徒歩15分

<http://www.kisaiyahiroba.com/>

**0895-22-3934**  
株式会社うわじま産業振興公社

うわじまきさいや広場

検索

「道の駅」併設



真珠館  
(真珠生産量日本一)



宇和島ハワイアンフェスティバル  
(毎年6月開催)



宇和島鯛めし  
(鯛の切り身をアツアツご飯にのせて)

# 【概要】みなとオアシス マリンパーク新居浜



国土地理院地図（電子国土Web）(<https://maps.gsi.go.jp>)をもとに作成



【基本情報】	
設置者	新居浜港務局
運営者	マリンパーク新居浜管理共同企業体
所在港湾	新居浜港【重要港湾】
港湾管理者	新居浜港務局
登録日	平成30年7月1日

## 【代表施設】



マリンパーク新居浜クラブハウス

## 【主なイベント】



キャンプ



海水浴



マリン村



# みなとオアシスマリンパーク新居浜/愛媛県新居浜市

## ■新居浜港周辺エリア

潮風と波の音に誘われて、数え切れない楽しさあふれるリゾート！

プレジャーボート・ヨットの陸置・海上保管施設やクラブハウス等を備えた本格的なマリーナや、ヤシの木ビーチ、イベント広場、多目的グラウンド、ビーチバレーコート、キャンプ場、フレンチ&イタリアンレストランなど多彩なシーンを演出する四国最大級の海洋性レジャー発信基地です。



新居浜まちゆり

@NPO法人新居浜まちゆり隊



**所** 愛媛県新居浜市垣生3丁目乙324

**時** 8:30~18:30(4~9月)8:30~17:00(10~3月)

**交** 新居浜インターより車で20分

<http://www.niihama-marina.com/>

**0897-46-4100**  
マリンパーク新居浜管理共同企業体

マリンパーク新居浜

検索



新居浜マリーナ  
(四国最大級のマリンレジャー拠点)



新居浜太鼓まつり  
(毎年10月開催)



ふぐざく  
(フグ小間切身などをポン酢で)

# 【概要】みなとオアシス佐田岬はなはな



国土地理院地図 (電子国土Web) (<https://maps.gsi.go.jp>)をもとに作成

【基本情報】	
設置者	伊方町
運営者	朝日共販株式会社
所在港湾	三崎港【地方港湾】
港湾管理者	愛媛県
登録日	令和2年5月30日



三崎港観光栈橋

【代表施設】  
佐田岬はなはな

■ : みなとオアシス代表施設  
■ : みなとオアシス構成施設

## 【代表施設】



佐田岬はなはな

## 【主なイベント】



はなはな祭り



佐田岬メロディー市



漁業体験クルージングツアー

# みなとオアシス佐田岬はなはな/愛媛県伊方町

## ■三崎港周辺エリア

四国の最西端で「ぎゅっと詰まった地域の魅力」を発信！

四国の最西端に位置する「佐田岬はなはな」は、人と人、物と人との交流の輪が広がる観光交流拠点施設として、令和2年5月30日にリニューアルオープンしました。

はなはな祭りや佐田岬メロディー市、クルージングツアー、佐田岬ナチュラルマーケットなど地元の魅力が詰まったイベントも満載です。



サダンディー



**所** 愛媛県西宇和郡伊方町三崎1700-11

**時** 9:00~17:00

**交** JR八幡浜駅から車で50分

<http://www.shirasu.jp/park/>

**0120-133-004**  
朝日共販株式会社

佐田岬はなはな

検索



工場直売店

(出来立てのしらす商品等が勢ぞろい)



はなはな祭り

(毎年5月開催)



しらす丼/しらす食堂はなはな

(定番の釜揚げと鮮度抜群生しらす)

# 【概要】みなとオアシス奈半利



国土地理院地図（電子国土Web）(<https://maps.gsi.go.jp>)をもとに国土交通省作成

【基本情報】	
設置者	奈半利町
運営者	みなと未来会議
所在港湾	奈半利港【地方港湾】
港湾管理者	高知県
登録日	平成16年8月9日（四国地方整備局長） 平成29年2月16日（港湾局長）



■ : みなとオアシス代表施設  
■ : みなとオアシス構成施設

## 【代表施設】



物産館 無花果

## 【主なイベント】



おさかなまつり



ちびっこトライアスロン



奈半利町港まつり

# みなとオアシス奈半利/高知県奈半利町

## ■ 奈半利港周辺エリア

町長も驚くほどの住民パワーが町の魅力を再発見していく

奈半利駅周辺部を中心に様々なマリンスポーツが楽しめるみなとオアシス。駅には地元名産のいちじくを使った加工品や海産物、農作物を取り扱う物産品があり、奈半利の綺麗な海に生息する魚類やサンゴ礁を身近に感じることが出来るサンゴ遊覧船やシーカヤック、シュノーケリングが体験出来ます。



きんめにゃん



**所** 高知県安芸郡奈半利町乙1659-1

**時** 8:00~17:00

**交** 土佐くろしお鉄道奈半利駅から徒歩5分

<https://www.town.nahari.kochi.jp/mmk/index.html>

**0887-38-8182**  
みなと未来会議

みなと未来会議

検索



珊瑚ウォッチング【要予約】  
(消波ブロックにも珊瑚が着床)



奈半利町港まつり  
(毎年8月開催)



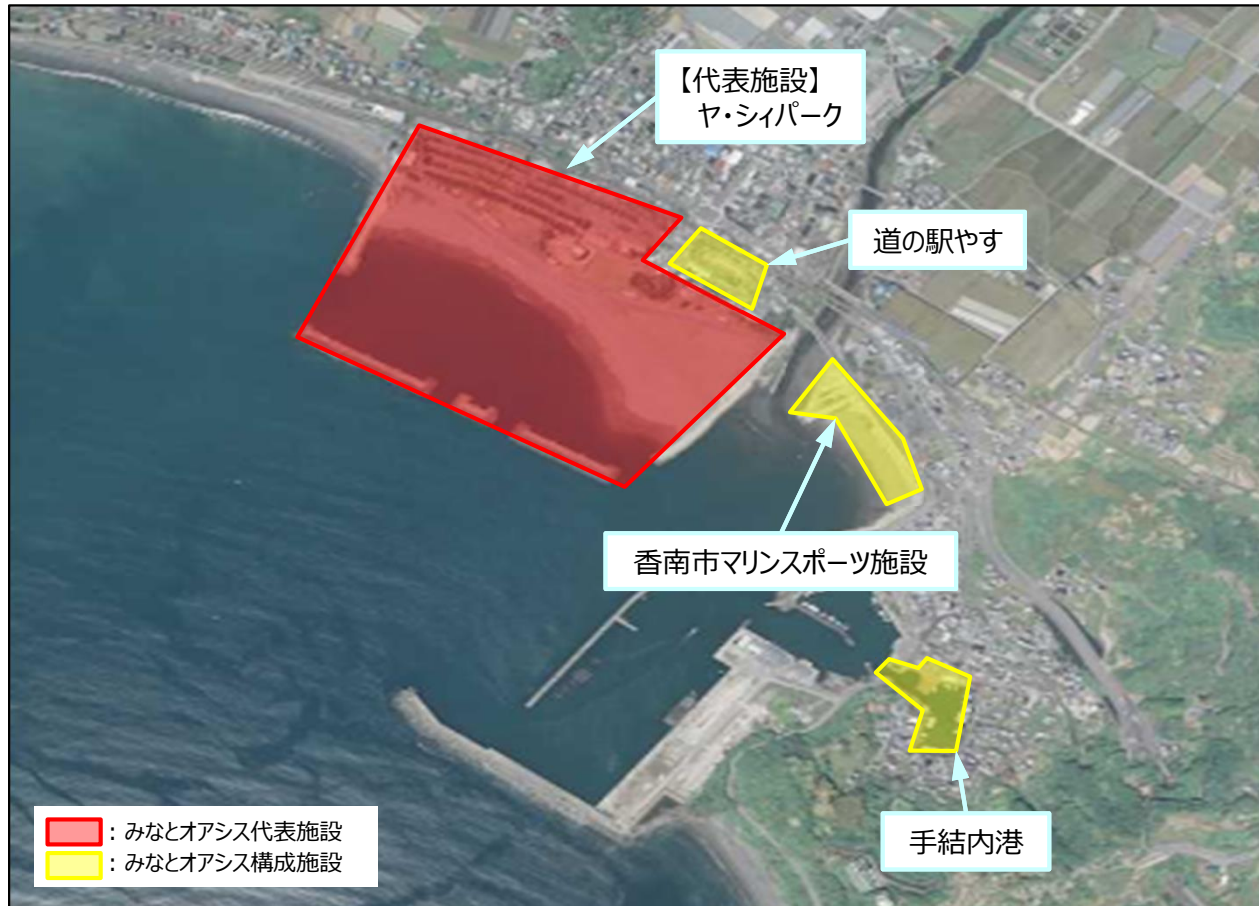
いちじくソフト/物産館無花果  
(奈半利の手作りいちじくソース)

# 【概要】みなとオアシス手結<sup>てい</sup>



国土地理院地図（電子国土Web）(<https://maps.gsi.go.jp>)をもとに国土交通省作成

【基本情報】	
設置者	香南市
運営者	(株)ヤ・シ
所在港湾	手結港【地方港湾】
港湾管理者	高知県
登録日	平成18年10月26日（四国地方整備局長） 平成29年2月16日（港湾局長）



## 【代表施設】



ヤ・シパーク

## 【主なイベント】



手結盆踊り花火



カヤック体験

# みなとオアシス手結/高知県香南市

## ■手結港周辺エリア

### 歴史ある港を背景に地域の 観光の拠点となっている

地域に関するレジャーは、ほぼすべてみなとオアシスでカバーしています。中でも中心施設となるヤ・シィパークは、海水浴場、公園として人気のスポットです。隣接された「道の駅」には、レストラン、農産物直販所、土産物店など多くの施設が複合されています。ふらっと寄って情報収集や休憩、またはマリンレジャーを目的とした多くの来訪者で賑わっています。



こーにゃん



**所** 高知県香南市夜須町千切537-90

**時** 8:00~21:00(店舗により異なる)

**交** 土佐くろしお鉄道夜須駅から徒歩5分

<http://yasea.jp>

**0887-57-7122**  
株式会社ヤ・シィ

ヤ・シィパーク

検索

「道の駅」併設



農産物直販所やすらぎ市  
(職人のこだわりパンが人気)



香南市手結盆踊り  
(毎年8月開催)



ニラマヒバーガー/mana\*mana  
(シイラのフライとニラのタルタル)

# 【概要】みなとオアシスあしずり



国土地理院地図（電子国土Web）(<https://maps.gsi.go.jp>)をもとに国土交通省作成



【基本情報】	
設置者	土佐清水市
運営者	あしずり港みなとオアシス推進協議会
所在港湾	あしずり港【地方港湾】
港湾管理者	高知県
登録日	平成18年12月25日（四国地方整備局長） 平成29年2月16日（港湾局長）

## 【代表施設】



海の駅あしずり

## 【主なイベント】



土佐清水ジョン万祭り



# みなとオアシスあしずり/高知県土佐清水市

## ■あしずり港周辺エリア

多数の観光スポットを活かし、  
観光地としての新生を目指す

足摺岬や竜串海中公園など、古くからある有名観光スポットを有する地です。「ジョン万次郎資料館」が隣接されており、海が見えるレストランも併設。周辺には足摺半島周辺に棲息する魚類を展示する水族館や地元の特産品を取り扱う直売所もあり、1年を通して様々なイベントが開催されています。



宗田ぶっしー君



**所** 高知県土佐清水市養老303

**時** 8:30~17:00

**交** JR中村駅から車で40分

<https://www.johnmung.info/>

**0880-82-3155**  
土佐清水市観光協会

ジョン万次郎資料館

検索



ジョン万次郎資料館  
(国際人ジョン万次郎の人生を体感)

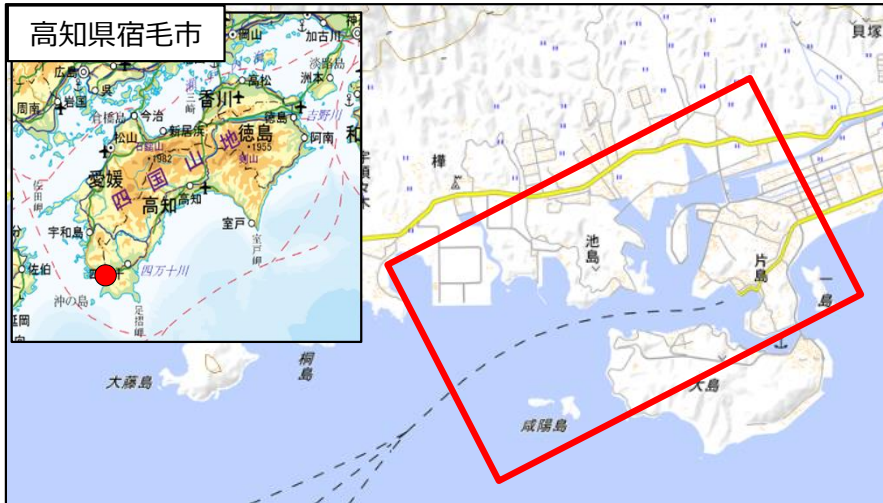


ジョン万秋の元気まつり  
(2023年9月第1回開催)



ジョン万カレーランチ/海風食堂  
(地元でとれたお魚のカレー)

# 【概要】みなとオアシス宿毛すくも



国土地理院地図（電子国土Web）(<https://maps.gsi.go.jp>)をもとに国土交通省作成



## 【基本情報】

設置者	宿毛市
運営者	みなとオアシス宿毛実行委員会
所在港湾	宿毛湾港【重要港湾】
港湾管理者	高知県
登録日	平成19年3月17日（四国地方整備局長） 平成29年2月16日（港湾局長）

## 【代表施設】



宿毛市観光センター

## 【主なイベント】



市民祭宿毛まつり（花火大会）



宿毛みなと祭り（もち投げ）



クルーズ船寄港おもてなし

# みなとオアシス宿毛/高知県宿毛市

## ■宿毛湾港周辺エリア 自然の恵みがあちこちに 季節の見どころがある

四国の西南端にある街で自然の恵みに溢れている土地で、四季折々の見どころがあります。非常に透明度が高く、手つかずの自然が残る「沖の島」でのマリンレジャーをはじめ、冬には蟹気楼で海と繋がる美しい「だるま夕日」が見られ、春にはどこよりも早く桜前線が上陸します。



はなちゃん



**所** 高知県宿毛市片島9-17-1

**時** 6:00~7:00、9:30~10:30(平日のみ)、13:00~14:30

**交** JR宿毛駅より徒歩15分

<http://www.city.sukumo.kochi.jp/docs-05/p0325.html>

**0880-62-1255**  
宿毛市企画課

宿毛市沖の島航路

検索



定期船で渡る沖の島  
(手つかずの自然を満喫)



宿毛祭り  
(毎年10月開催)



きびなごのフライ  
(宿毛市特産品のきびなごを使用)

# 【概要】みなとオアシス久礼



国土地理院地図（電子国土Web）(<https://maps.gsi.go.jp>)をもとに国土交通省作成



## 【基本情報】

設置者	中土佐町
運営者	(株)SEAプロジェクト
所在港湾	久礼港【地方港湾】
港湾管理者	高知県
登録日	平成29年4月21日

## 【代表施設】



道の駅なかとさ  
みなとオアシス久礼

## 【主なイベント】



久礼八幡宮大祭



久礼大正町市場（通年）



マルシェなかとさ（通年）

# みなとオアシス久礼/高知県中土佐町

## ■久礼港周辺エリア

土佐にきて、嬉しきものは、言葉に  
魚に、人のあし音（司馬遼太郎）

漫画「土佐の一本釣り」の舞台にもなった小  
さな漁師町、土佐久礼。名物のカツオはも  
ちろん、地元ならではの旬の恵みを取り揃  
えた直売所・カフェや、地物の旬の味覚を味  
わうことができるレストラン、  
パン屋、スイーツ店が勢ぞろい！  
海鮮料理を楽しめる浜焼き店で  
購入できる「カツオソフトクリー  
ム」は一度食べてみる価値あり！



くれ坊



所 高知県高岡郡中土佐町久礼8654-2

時 9:00~17:00

交 中土佐インターより車で5分

<http://www.nakatosa.com/>

0889-59-9090  
株式会社SEAプロジェクト

道の駅なかとさ

検索

「道の駅」併設



浜焼き店でBBQ  
(炭火で楽しむ魚介類)



かつお祭  
(毎年5月開催)



漁師町の鰹メンチ/道の駅なかとさ  
(中土佐町で水揚げされた鰹使用)

# 【概要】みなとオアシス 海のまち須崎



国土地理院地図 (電子国土Web) (<https://maps.gsi.go.jp>)をもとに国土交通省作成

【基本情報】	
設置者	須崎市
運営者	須崎市海のまちプロジェクト推進協議会
所在港湾	須崎港【重要港湾】
港湾管理者	高知県
登録日	令和5年4月28日



- : みなとオアシス代表施設
- : みなとオアシス構成施設

## 【代表施設】



須崎大漁堂

## 【主なイベント】



須崎の魚まつり



日曜日市



須崎ロードレース大会

# みなとオアシス海のまち須崎/高知県須崎市

## ■ 須崎港周辺エリア

### 美しい景色と昔懐かしい雰囲気を感じられる“海のまち”

港町として栄えた風情のある町並みに調和した「須崎大漁堂」は、須崎市をはじめ奥四万十の食材を使った料理を提供し、土佐の匠が作り上げた逸品を集めて、紹介・販売する地域の魅力発信基地になっています。豊かな自然景観とともに、須崎の歴史や文化にも触れていただき、ここで「行きたい」「見たい」「食べたい」に出会ったら、ぜひ周辺を散策してみてください♪



しんじょうくん



**所** 高知県須崎市青木町1-19

**時** 10:00~16:00

**交** JR須崎駅より徒歩8分

<https://www.combank.co.jp/susaki-tairyodo/>



**0889-42-1256**

須崎市海のまちプロジェクト推進協議会

海のまち須崎

検索



須崎大漁堂

(地元食材の料理提供/地域の逸品を紹介・販売)



須崎の魚まつり

(毎年11月開催)



鍋焼きラーメン

(親鳥の鶏がら醤油スープ)