

# 国立科学博物館

<http://www.kahaku.go.jp/>



## 施設の種類

博物館

科学

## 施設の特徴

伝統的

近代的

## その他の特徴

重要文化財：  
施設「日本館」  
展示「トロートン望遠鏡」

## 住所

〒110-8718 東京都台東区上野公園7-20

## 交通・アクセス

- ・JR「上野」駅公園口から徒歩5分
- ・東京メトロ 銀座線・日比谷線「上野」駅から徒歩10分
- ・京成線「京成上野」駅から徒歩10分

## 施設紹介

国立科学博物館は、1877年に創立された日本で最も歴史ある博物館のひとつであり、国立で唯一の総合科学博物館です。常設展示では「人類と自然の共存をめざして」をテーマとし、良質で豊富な実物標本資料を、調査研究の成果とともに体系的に分かりやすく展示しています。

## 開催可能な催事・イベントの目的

販売会等の営利目的のイベントは不可  
展示室での飲食は不可

## 開催可能な催事・イベントと最大収容人数

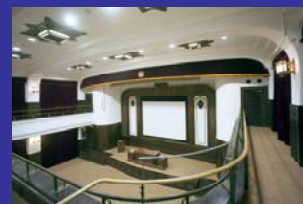
レセプション・交流会等	学術会議・セミナー等	展示会・発表会等	ショー・コンサート等
100名	150名	100名	100名

## 利用可能な会場

### ■展示室



### ■講堂



### ■中央ホール



## 駐車スペース

駐車	スペースなし
停車	スペースなし
その他	近隣に大型駐車場あり

## 付帯スペース

大会議室(日本館): 137㎡

中会議室(日本館): 46㎡

多目的室(日本館): 95㎡

特別会議室(地球館): 75㎡

講義室(地球館): 133㎡

レストラン(地球館): 291㎡

ラウンジ(日本館): 365㎡

## 提供可能なアクティビティ

講演・ギャラリートーク

ワークショップ

展示見学ツアー

会場貸出のみ

その他:

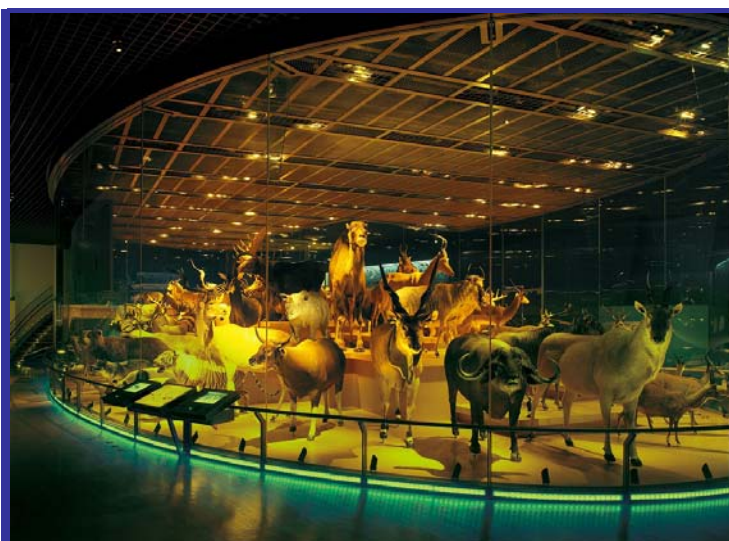
## 指定協力会社

イベント企画関係	指定なし
設営・施工関係	指定なし
ケータリング関係	指定なし

## お問い合わせ先

施設利用 担当 Tel. 03-5814-9826

## 展示室 (日本館6スペース、地球館6スペース)



### 開催可能な催事・イベントと収容人数

レセプション・交流会等	学術会議・セミナー等	展示会・発表会等	ショー・コンサート等 50~100名
-------------	------------	----------	-----------------------

### 会場詳細情報

面積	約400~1,000㎡(展示面積含む)		
会場備品	映像	スクリーン	プロジェクタ
		場内撮影記録カメラ	DVD(BD)プレイヤー
	音響	AV操作卓	CDプレイヤー
		マイク・スタンド	
	照明	スポットライト	
	什器	テーブル	イス
		司会者台・演台	ステージ
パーテーション		ホワイトボード	
サインスタンド・案内板		卓上灯	
同時通訳	同時通訳ブース	パナガイド	
控室			

## 展示室・ギャラリー

### 利用日時

開館日	17:30~21:00(応相談)
休館日	9:00~21:00 (毎週月曜日。祝日除く)

### バリアフリー対応

対応	非対応
----	-----

### 利用可能な用途

ドリンク	ソフトドリンク
	アルコール
	その他指定( )

食事	スナック類
	コールドミール・弁当
	ホットミール(調理・調温)

喫煙	可能
	不可
	近隣に喫煙スペース有

販売	飲食品(調理・調温)
	商品(包装された食品含む)
	その他( )

火気	ケータリング機器
	舞台演出
	その他( )

動物持込	可能
	不可

音響	音量制限( )dB以下
	迷惑にならないレベル
	規定なし
	禁止

その他制限	展示室での飲食は不可 展示(標本)に影響のないよう注意
-------	--------------------------------

### 利用料金の目安

日本館展示室:50,000円~(2時間以内) / 94,000円~(5時間) / 137,000円~(10時間以内) / 10時間以上は別途  
※使用電気容量等応相談  
地球館展示室:フロアごとの単価

# 中央ホール(日本館)



## 開催可能な催事・イベントと収容人数

レセプション・交流会等	学術会議・セミナー等	展示会・発表会等	ショー・コンサート等
75名		75名	100名

## 会場詳細情報

面積	268㎡		
会場備品	映像	スクリーン	プロジェクタ
		場内撮影記録カメラ	DVD(BD)プレイヤー
	音響	AV操作卓	CDプレイヤー
		マイク・スタンド	
	照明	スポットライト	
	什器	テーブル	イス
		司会者台・演台	ステージ
パーテーション		ホワイトボード	
サインスタンド・案内板		卓上灯	
同時通訳	同時通訳ブース	パナガイド	
控室			

# ホール

## 利用日時

開館日	17:30~21:00(応相談)
休館日	9:00~21:00 (毎週月曜日。祝日除く)

## バリアフリー対応

対応	非対応
----	-----

## 利用可能な用途

ドリンク	ソフトドリンク
	アルコール
	その他指定( )

食事	スナック類
	コールドミール・弁当
	ホットミール(調理・調温)

喫煙	可能
	不可
	近隣に喫煙スペース有

販売	飲食品(調理・調温)
	商品(包装された食品含む)
	その他( )

火気	ケータリング機器
	舞台演出
	その他( )

動物持込	可能
	不可

音響	音量制限( )dB以下
	迷惑にならないレベル
	規定なし
	禁止

その他制限	展示室(隣接)への飲食持ち込み禁止
-------	-------------------

## 利用料金の目安

112,000円(1回8時間)／8時間以上は別途

## 講堂(日本館)



### 開催可能な催事・イベントと収容人数

レセプション・交流会等	学術会議・セミナー等	展示会・発表会等	ショー・コンサート等
100名	150名	100名	100名

### 会場詳細情報

面積	447㎡		
会場備品	映像	スクリーン	プロジェクタ
		場内撮影記録カメラ	DVD(BD)プレイヤー
	音響	AV操作卓	CDプレイヤー
		マイク・スタンド	
	照明	スポットライト	
	什器	テーブル	イス
		司会者台・演台	ステージ
パーテーション		ホワイトボード	
サインスタンド・案内板		卓上灯	
同時通訳	同時通訳ブース	パナガイド	
控室	6㎡		

## シアター

利用日時	
開館日	9:00~21:00(応相談)
休館日	9:00~21:00 (毎週月曜日。祝日除く)
バリアフリー対応	
対応	非対応
利用可能な用途	
ドリンク	ソフトドリンク
	アルコール
	その他指定( )
食事	スナック類
	コールドミール・弁当
	ホットミール(調理・調温)
喫煙	可能
	不可
	近隣に喫煙スペース有
販売	飲食品(調理・調温)
	商品(包装された食品含む)
	その他( )
火気	ケータリング機器
	舞台演出
	その他( )
動物持込	可能
	不可
音響	音量制限( )dB以下
	迷惑にならないレベル
	規定なし
	禁止
その他制限	開館時間中はアルコール禁止
利用料金の目安	
99,000円(半日4時間) / 160,000円(1日8時間) / 8時間以上は別途	