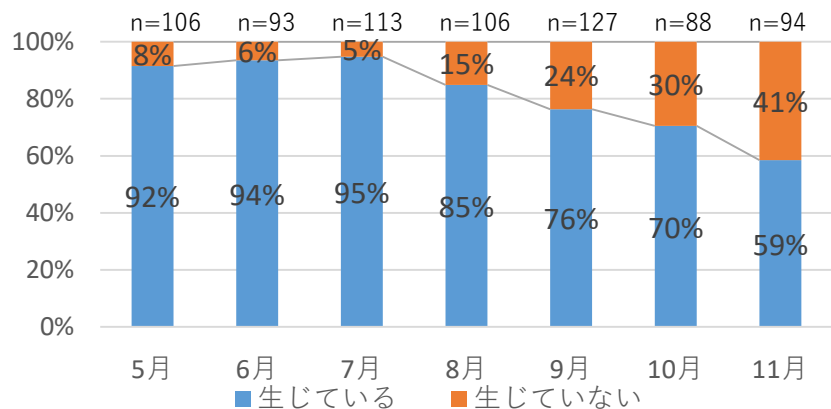


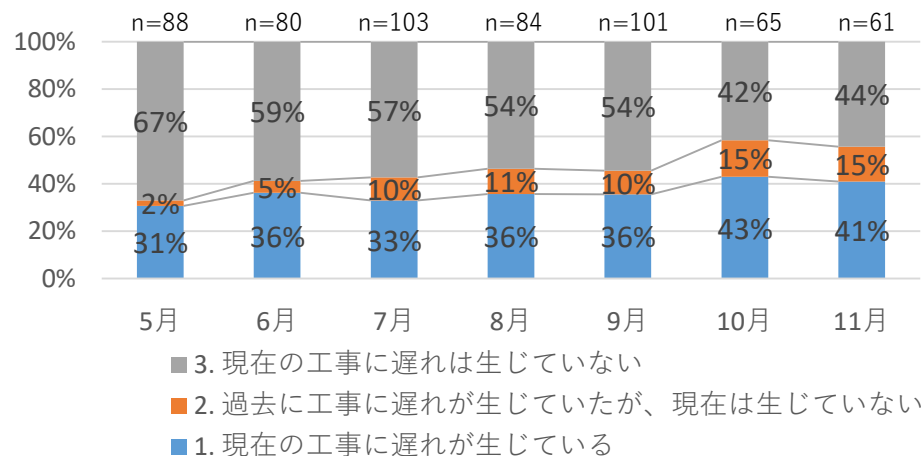
# 中小工務店における木材の供給遅延の影響について(11月末調査実施)

- 中小工務店100者に対し11月末時点の状況について調査を実施。
- 5月から7月まで9割超の中小工務店に発生していた木材の供給遅延は8月以降減少傾向。
- 木材の供給遅延により調査日より過去1ヶ月の間に新規の契約締結を見送ったあるいは新たに資金繰りが厳しくなっていると回答した中小工務店の割合は3割前後で推移。

## ○ 木材の供給遅延

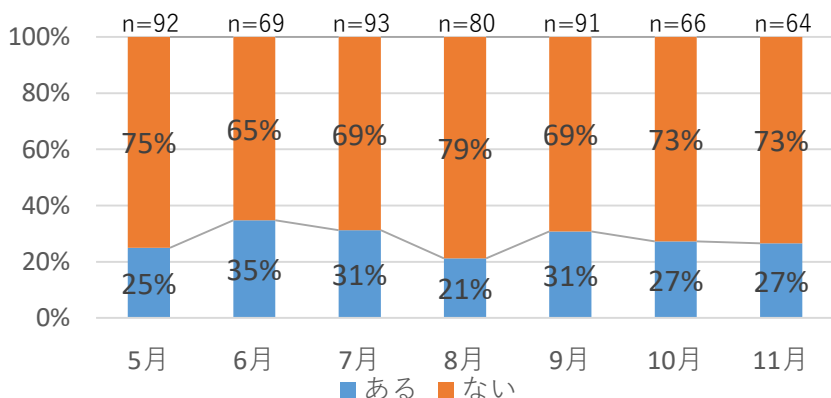


## ○ 工事の遅れ(※)

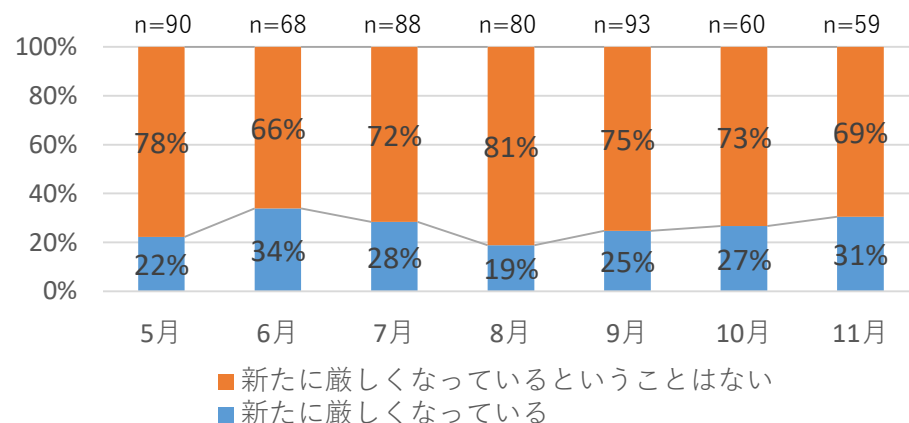


## ○ 新規契約の見送り(※)

ここ1ヶ月の間に新規の契約の締結を見送った物件はあるか



## ○ 資金繰り状況(※)



※木材の供給遅延が生じていると回答した者のうちの未回答分は集計に含んでいない。