



令和5年度世界水準の観光地域づくりセミナー



日本遺産で読み解く 根室地域の風土

標津町教育委員会生涯学習課長
小野哲也

1. 日本遺産とは

- 地域の有形無形の文化財により証明される
地域のストーリーを、
「日本遺産」として認定する国の制度。
- 全国で104件が認定。
- 根室管内標津町・根室市・別海町・羅臼町は、
「鮭の聖地」の物語～根室海峡一万年の道程～
というタイトルで令和2年6月に認定。

2. 「鮭の聖地」ストーリーの特徴

特徴1 タイトルの「鮭の聖地」という表現は
アイヌの伝承に由来するもの

鮭は知床の沖にいるカムイ(神様)が
袋の中の魚の骨や鱗を海にばらまくと
それがみるみる鮭の姿になって
人々の住む村のある川にのぼってくる

2. 「鮭の聖地」ストーリーの特徴

特徴2 ストーリーの舞台である 根室海峡沿岸の自然も含めたストーリー



2. 「鮭の聖地」ストーリーの特徴

特徴3 縄文時代から近代まで、一万年の歴史を
人と鮭との関わりに焦点をあてまとめたストーリー



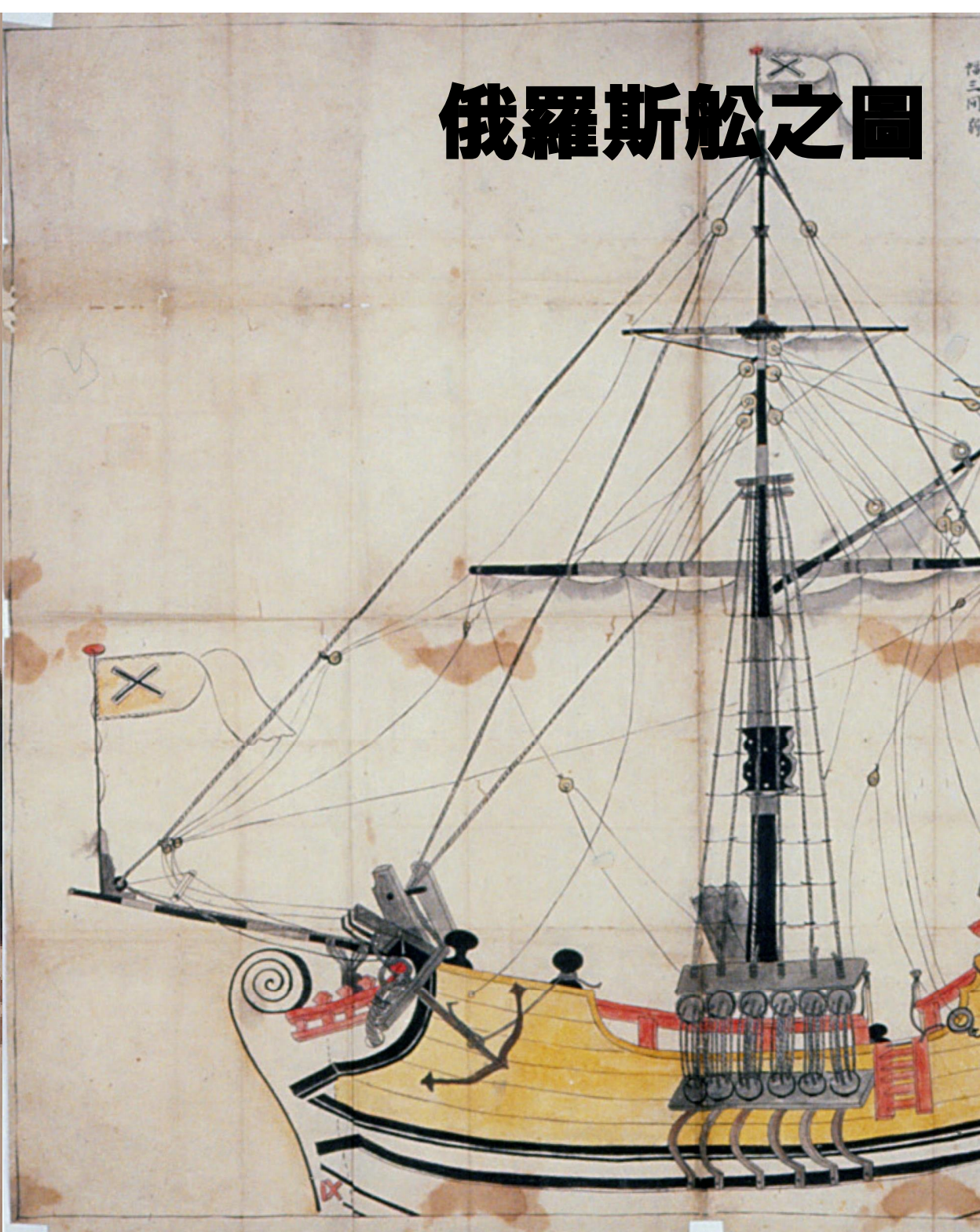
伊茶仁カリカリウス遺跡



根室半島チャシ跡群



夷酋列像



俄羅斯船之圖

標津番屋屏風



製造元 和泉庄 藏

of care... at canning factory... and America by our... experts we have discovered a new... process which is sure to super... secede the previous imperfect... methods used in Japan. Note... our Trade Mark and the Brand... (4) on the bottom of the tin.

FOR HOT... REQUIRED TO BE HEATED... PLACE CAN IN BOILING WATER... 15 MINUTES BEFORE OPENING.

冷タキ儘ニテモ宜シク又温メテ食セントナラハ開罐前十五分間熱湯中へ入置キテ後御用ヒアル可シ



PACKED BY S. IZUMI MEMURO, HOKKAIDO, JAPAN.



室園根室町大字友知 造元 和泉庄 藏

NOT... REQUIRED TO BE HEATED... AN IN BOILING WATER... 15 MINUTES BEFORE OPENING.

冷タキ儘ニテモ宜シク又温メテ食セントナラハ開罐前十五分間熱湯中へ入置キテ後御用ヒアル可シ



PACKED BY S. IZUMI MEMURO, HOKKAIDO, JAPAN.



CHOICE SALMON



EXTRA PINK NET CONTENTS 16 OZ.

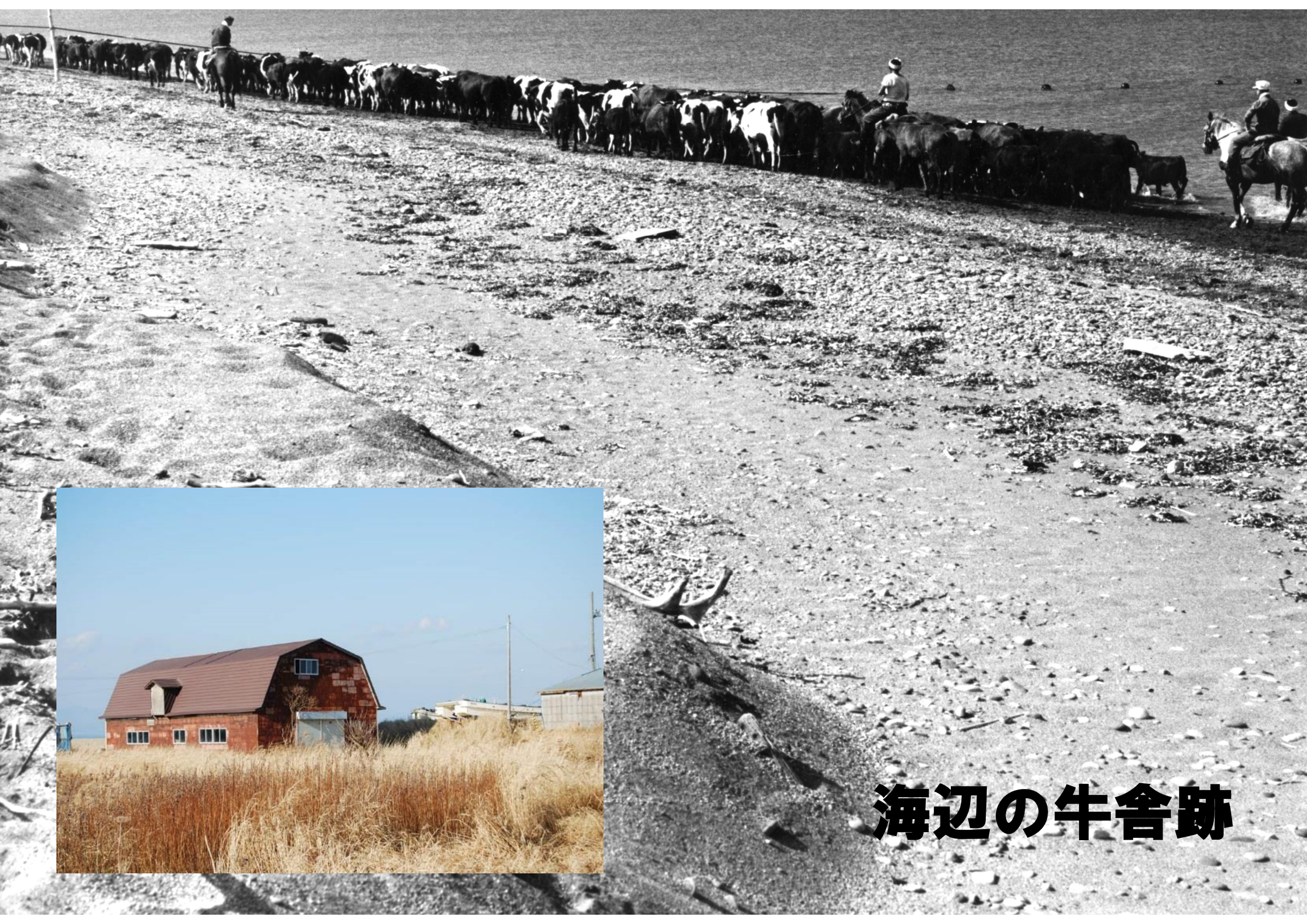
EMPTY CONTENTS AS SOON AS OPENED

BEST QUALITY

缶詰ラベル

野付湾の打瀬網漁





海辺の牛舎跡



根室の昆布漁



旧奥行白駅通所



**旧別海村営軌道風蓮線
奥行臼停留所**



旧根室標津駅転車台



根釧台地の酪農建造物群

根釧台地の格子状防風林







根室地域の自然と歴史文化の特徴

世界的価値を有する 自然環境

知床半島

野付半島

春国岱

シマフクロウ

オオワシの群れ

羅臼沖の鯨類

一万年の歴史の上に 築かれた一次産業

縄文文化

オホーツク文化

アイヌ文化

江戸時代北方交流

明治の水産史

大正以降の内陸開拓史

川を通じ海と大地の
栄養循環を担う

サケ

一万年の人の営みと
密接に関わる

エビ

カニ

ホタテ

コンブ

サンマ

ミルク

サケ漁の盛衰と表裏の関係

etc..



「鮭の聖地」の物語

根室海峡
一万年の道程



① 認定ストーリーを総論としたサブストーリー体系の設定

認定ストーリー

鮭の聖地を象徴する 12のエピソード

認定各市町を象徴する エピソード





根室市

別海町

標津町

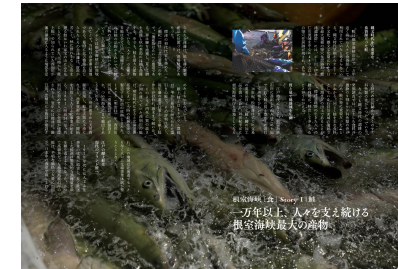
羅臼町

②認定ストーリーを象徴する地域生産品のサブストーリー

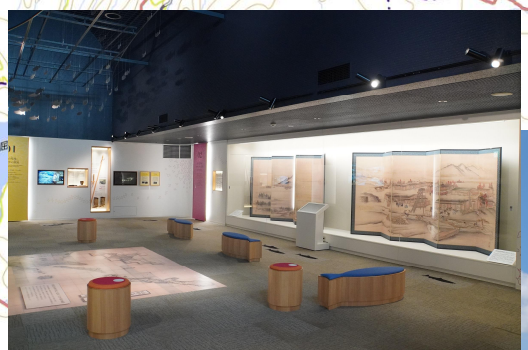
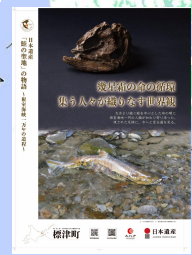
認定ストーリー

鮭の聖地を象徴する
地域生産品 8 品目

地域生産品視点での
ストーリー再編集



「鮭の聖地」ストーリーをテーマとした 根室海峡沿岸のエコミュージアム化





世界水準の自然に秘められた
根室地域の魅力の深層は
「知る」ことで気づく



「知る」ための鍵となるのは
「日本遺産」と「地域ガイド」

