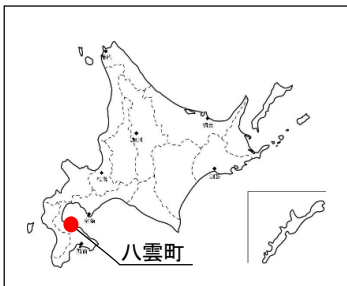


**「食、観光、ゼロカーボン北海道を担う生産空間の維持・発展」  
を支える社会資本整備の推進**

事業名	国道5号 交通安全対策事業 (八雲地区) <small>やくも</small>
事業主体	国土交通省
施行地	<small>ふたみ やくもちょう</small> 二海郡八雲町
事業費	330 (百万円) [国費330(百万円)]
内容	<p>本事業は、八雲地区の曲線区間で路外逸脱や正面衝突等の交通事故が発生している区間において、交通事故防止対策を行い交通安全性の向上を図るものである。</p> <p>年度途中の事象に対応するため、推進費を活用し、防護柵やランブルストリップス等の整備を進めることで、安全・安心な物流輸送網の形成や交通安全性の向上を早期に図る。</p>



防護柵整備イメージ



ランブルストリップス整備イメージ

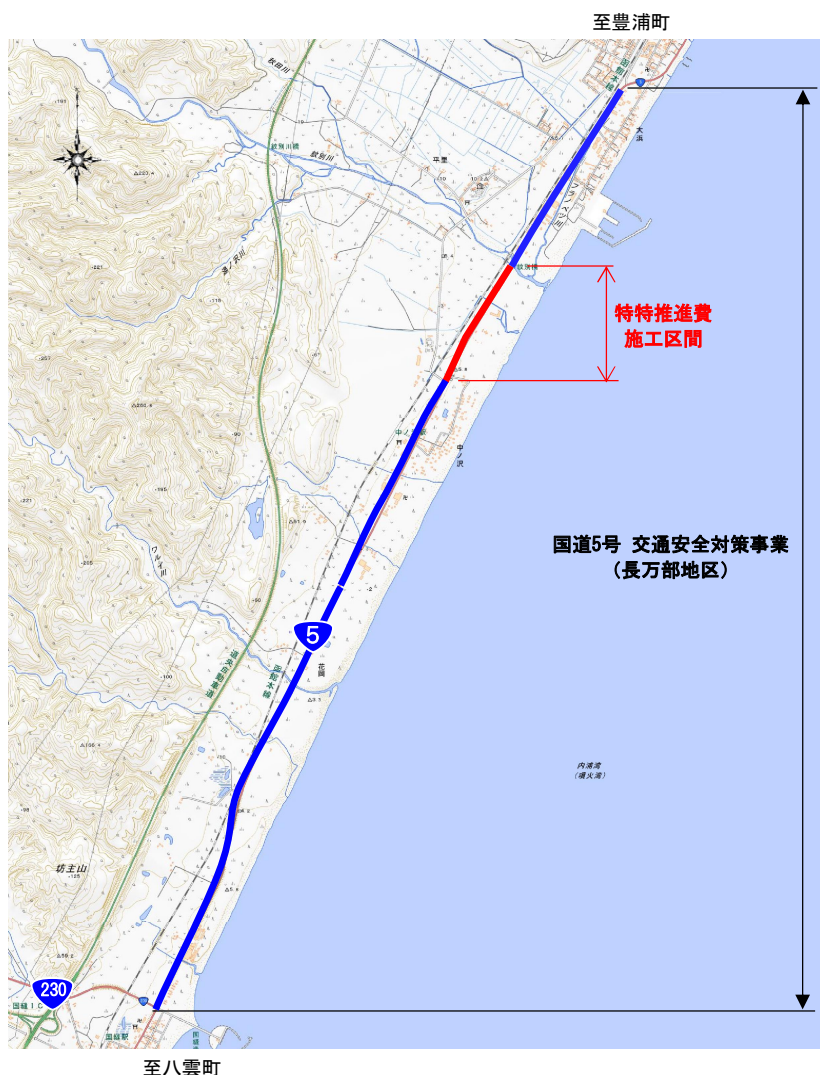


# 「食、観光、ゼロカーボン北海道を担う生産空間の維持・発展」 を支える社会資本整備の推進

事業名	おしゃまんべ 国道5号 交通安全対策事業（長万部地区）
事業主体	国土交通省
施行地	やまこし おしゃまんべちよう 山越郡長万部町
事業費	240（百万円）[国費240(百万円)]
内容	<p>本事業は、長万部地区の路外逸脱や正面衝突等の交通事故が発生している区間において、交通事故防止対策を行い交通安全性の向上を図るものである。</p> <p>年度途中の事象に対応するため、推進費を活用し、防護柵や滑り止め舗装等の整備を進めることで、安全・安心な物流輸送網の形成や交通安全性の向上を早期に図る。</p>



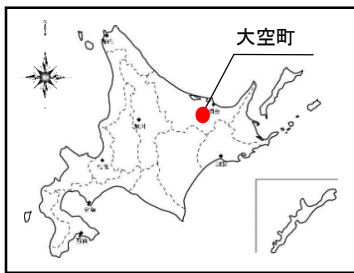
防護柵整備イメージ



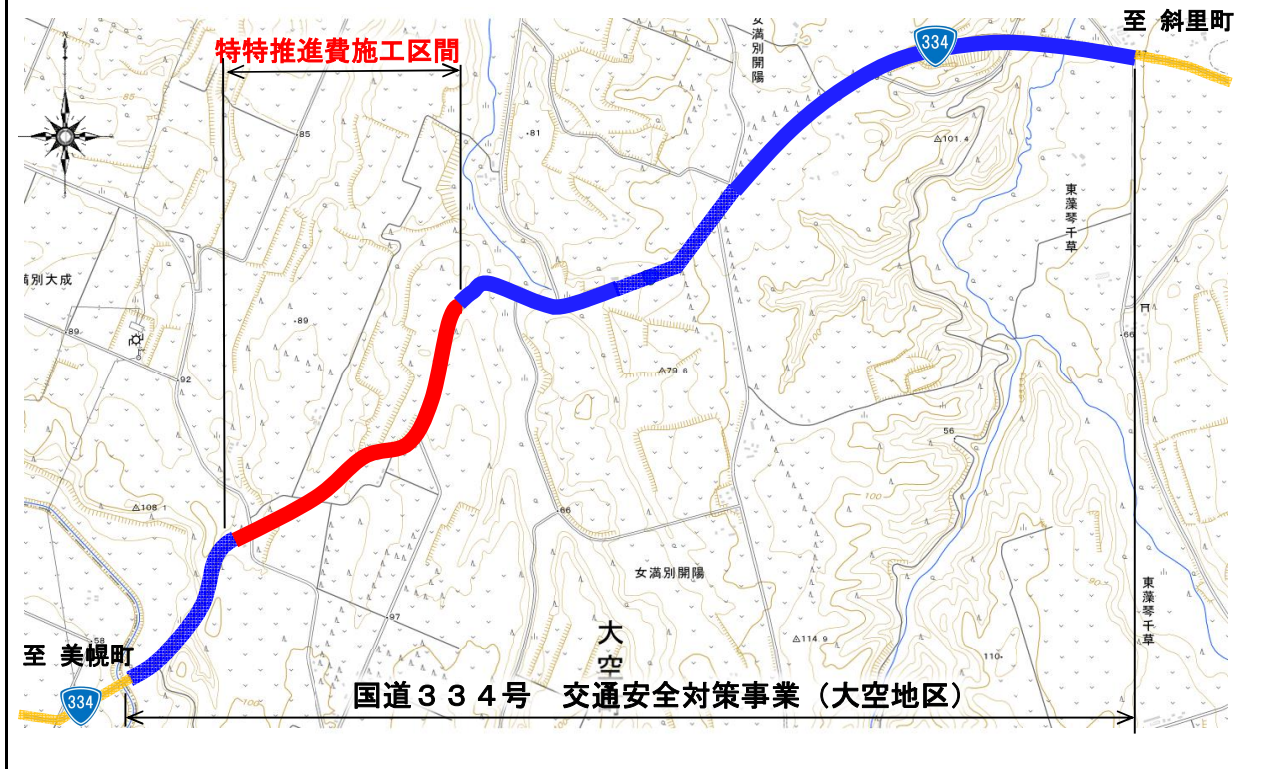


**「食、観光、ゼロカーボン北海道を担う生産空間の維持・発展」  
を支える社会資本整備の推進**

事業名	国道334号 交通安全対策事業 <small>おおぞら</small> （大空地区）
事業主体	国土交通省
施行地	<small>あばしり おおぞらちょう</small> 網走郡大空町
事業費	219（百万円）[国費219(百万円)]
内容	<p>本事業は、北海道サイクルルート連携協議会のオホーツクサイクリングルートにおいて、狭隘部等の交通安全性を向上するとともに、自転車走行環境の創出を図るものである。</p> <p>年度途中の事象に対応するため、推進費を活用し、防護柵や矢羽根型路面標示の整備を進めることで、安全・安心な通行の確保及びサイクルツーリズムの推進を早期に図る。</p>

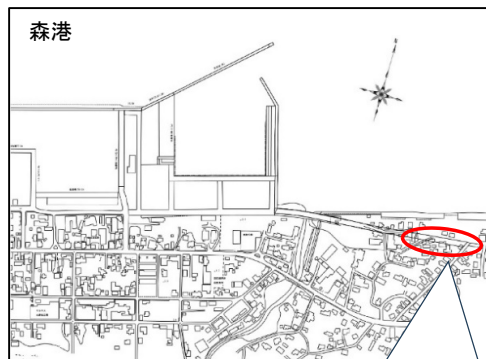


自転車走行環境整備イメージ

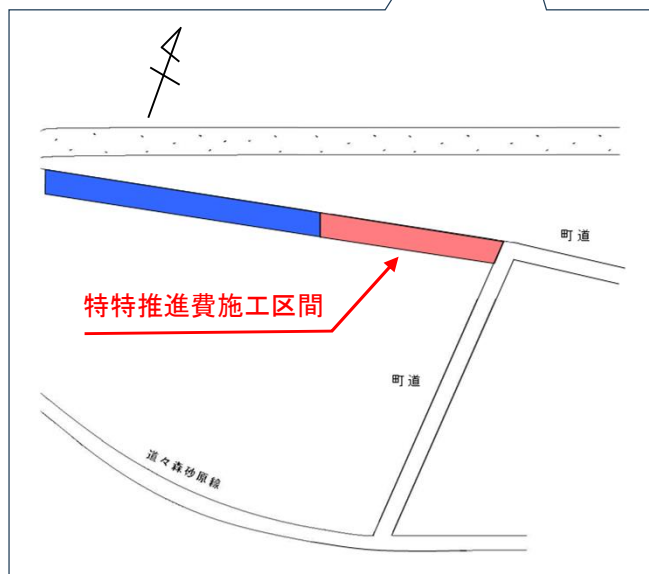


**「食、観光、ゼロカーボン北海道を担う生産空間の維持・発展」  
を支える社会資本整備の推進**

事業名	もり 森港本港地区臨港道路（東）整備事業
事業主体	国土交通省
施行地	かやべ もりまち 茅部郡森町
事業費	180（百万円）[国費180(百万円)]
内容	<p>本事業は、背後地域から港湾施設へのアクセスに課題を抱えている森港において、臨港道路の整備を進めることで港湾利用の効率化を図るものである。</p> <p>年度途中の事象に対応するため、推進費を活用し、臨港道路を整備することで、背後地域への交通網を形成し、水産品の輸送効率化を早期に図る。</p>

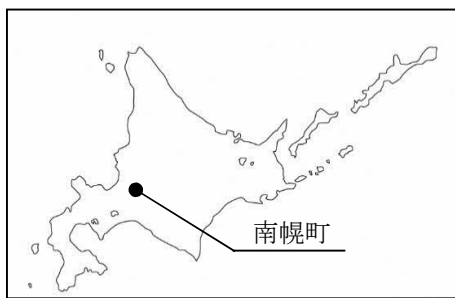


臨港道路整備イメージ

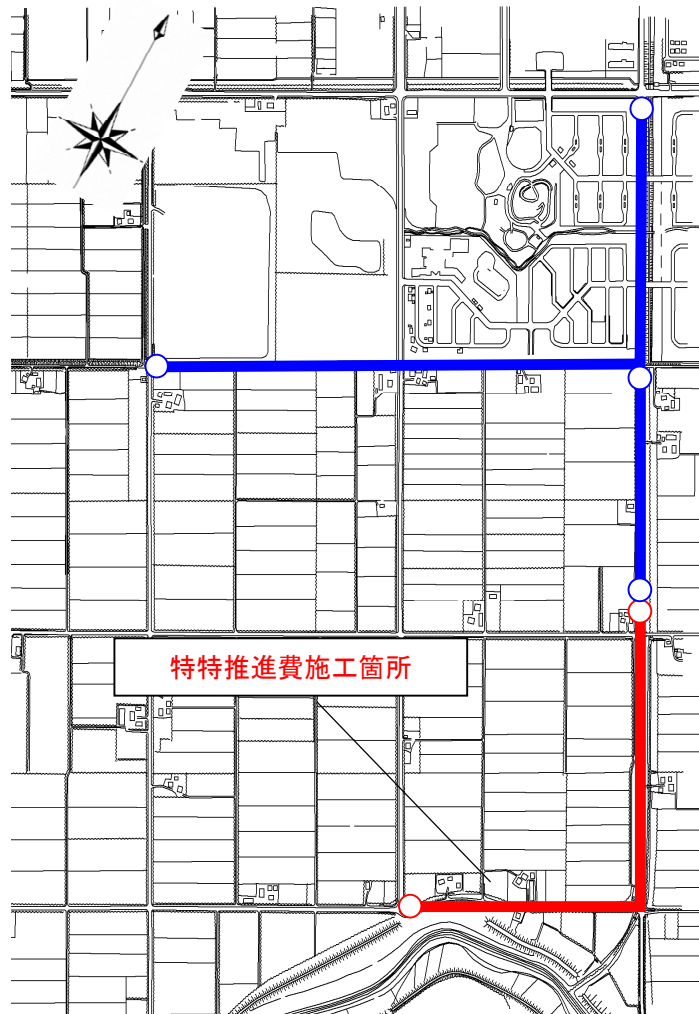
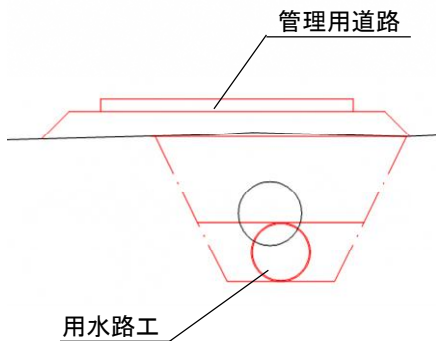


**「食、観光、ゼロカーボン北海道を担う生産空間の維持・発展」  
を支える社会資本整備の推進**

事業名	農業競争力強化農地整備事業 <small>かくじょう</small> (鶴城地区)
事業主体	北海道
施行地	<small>そらち なんぼろちょう</small> 空知郡南幌町
事業費	458 (百万円) [国費229(百万円)]
内容	<p>本事業は、不等沈下等による用水路の漏水によって必要水量の確保など課題を抱えている農地において、柔軟性のある用水路を整備し安定した用水の供給を図るものである。</p> <p>年度途中の事象に対応するため、推進費を活用し、用水路の整備を進めることで、安定的な作物生産、高収益作物の生産拡大を早期に図る。</p>

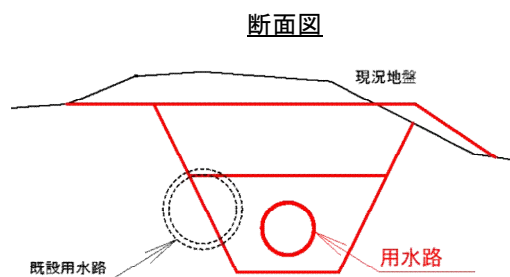
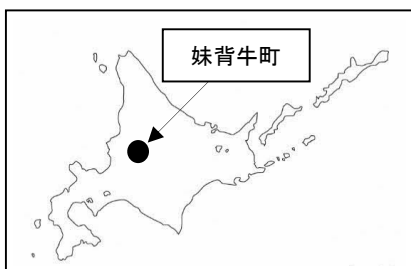


断面図



# 「食、観光、ゼロカーボン北海道を担う生産空間の維持・発展」 を支える社会資本整備の推進

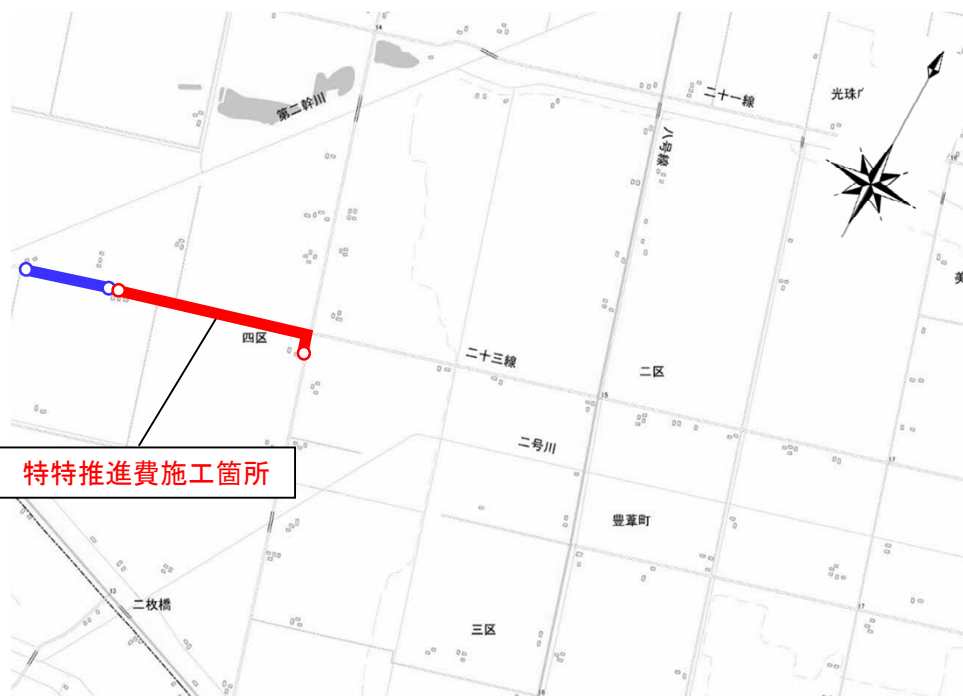
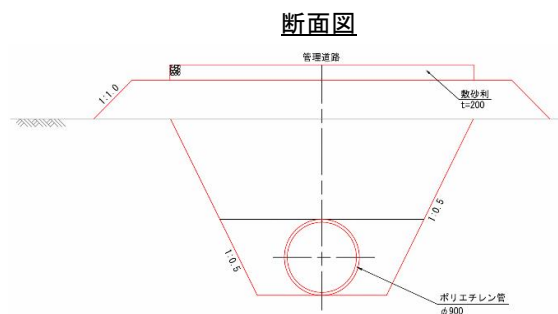
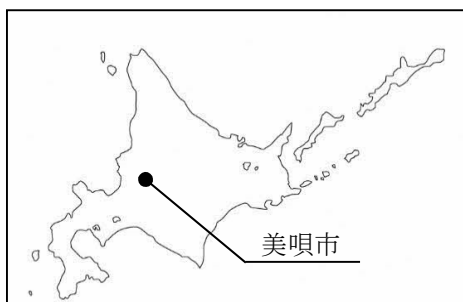
事業名	水利施設等保全高度化事業 <sup>もせうし</sup> （妹背牛地区）
事業主体	北海道
施行地	<sup>うりゅう もせうし ちょう</sup> 雨竜郡妹背牛町
事業費	160（百万円）[国費88(百万円)]
内容	<p>本事業は、用水路の経年変化による老朽化が著しく、必要水量の確保に苦慮している農地において、新たに用水路を整備することによって、必要水量の確保を図るものである。</p> <p>年度途中の事象に対応するため、推進費を活用し、用水路の整備を進めることで、水稻の生産力向上を早期に図る。</p>





# 「食、観光、ゼロカーボン北海道を担う生産空間の維持・発展」 を支える社会資本整備の推進

事業名	とよあし 農業競争力強化農地整備事業（豊葦地区）
事業主体	北海道
施行地	びばい 美唄市
事業費	360（百万円）[国費198(百万円)]
内容	<p>本事業は、不等沈下等による用水路の漏水によって必要水量の確保など課題を抱えている農地において、柔軟性のある用水路を整備し安定した用水の供給を図るものである。</p> <p>年度途中の事象に対応するため、推進費を活用し、用水路の整備を進めることで、安定的な作物生産、高収益作物の生産拡大を早期に図る。</p>

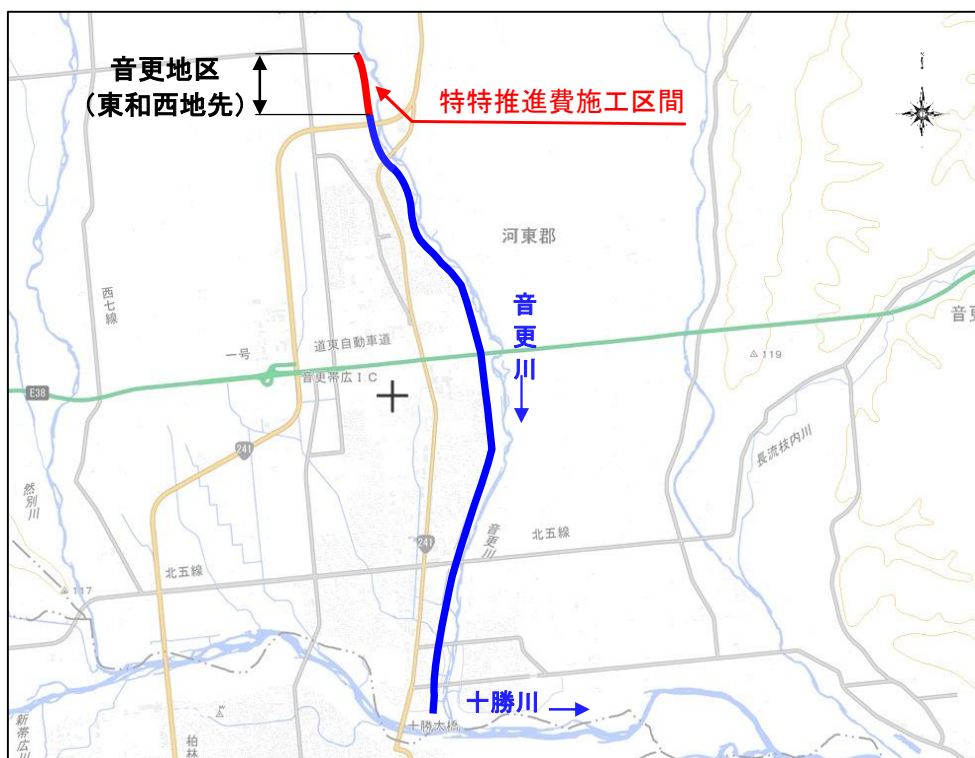
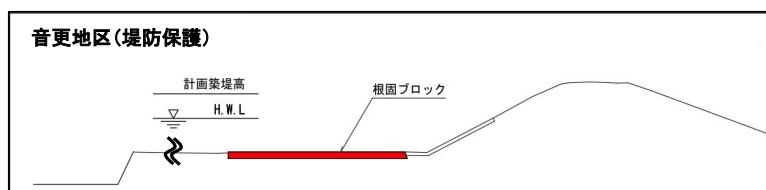


**「日本海溝・千島海溝沿いの巨大地震等の大規模災害への対応」  
を支える社会資本整備の推進**

事業名	とがち がわ 十勝川一般河川改修事業（十勝川音更地区東和西地先）
事業主体	国土交通省
施行地	かとう おとふけちょう 河東郡音更町
事業費	250（百万円）〔国費250(百万円)〕
内容	<p>本事業は、十勝川音更地区東和西地先において、洪水被害の防止・軽減を目的に、治水対策を実施するものである。</p> <p>年度途中の事象に対応するため、推進費を活用し、堤防保護工を整備することで、地域の治水安全度の向上を早期に図る。</p>



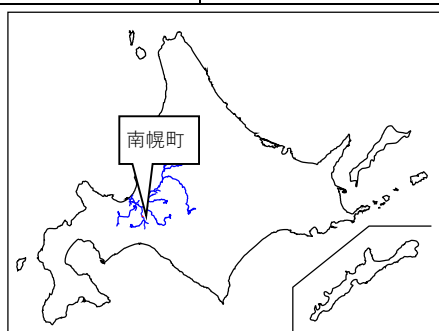
標準図



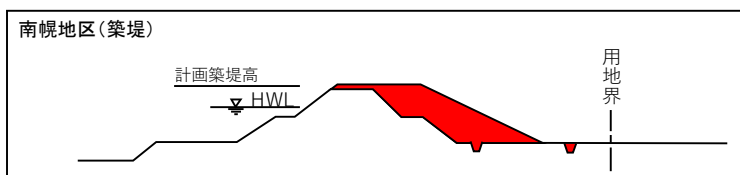


# 「日本海溝・千島海溝沿いの巨大地震等の大規模災害への対応」 を支える社会資本整備の推進

事業名	いしかりがわ 石狩川下流流域治水整備事業（千歳川南幌地区南16線西地先）
事業主体	国土交通省
施行地	そらち なんぼろちょう 空知郡南幌町
事業費	430（百万円）[国費430(百万円)]
内容	<p>本事業は、千歳川南幌地区南16線西地先において、洪水被害の防止・軽減を目的に、治水対策を実施するものである。</p> <p>年度途中の事象に対応するため、推進費を活用し、堤防を整備することで、地域の治水安全度の向上を早期に図る。</p>

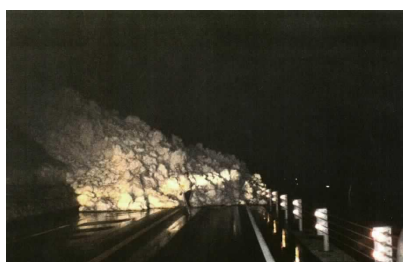
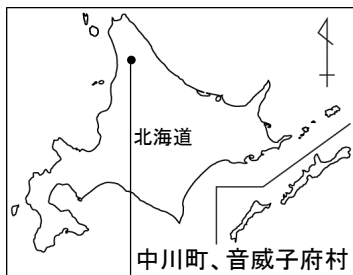


標準図



# 「日本海溝・千島海溝沿いの巨大地震等の大規模災害への対応」 を支える社会資本整備の推進

事業名	国道40号 <small>おといねっぶ</small> 音威子府バイパス
事業主体	国土交通省
施行地	<small>なかがわ なかがわちょう なかがわ おといねっぶ むら</small> 中川郡中川町、中川郡音威子府村
事業費	280 (百万円) [国費280(百万円)]
内容	<p>本事業は、防災上の現道課題箇所である特殊通行規制区間を回避することで、道北圏の広域道路交通の安全性及び定時性を向上させることを目的とした高規格道路整備事業である。</p> <p>年度途中の事象に対応するため、推進費を活用し、高規格道路の整備を進めることで、広域災害支援ルート of 構築および救急搬送等の速達性・安全性向上を早期に図る。</p>

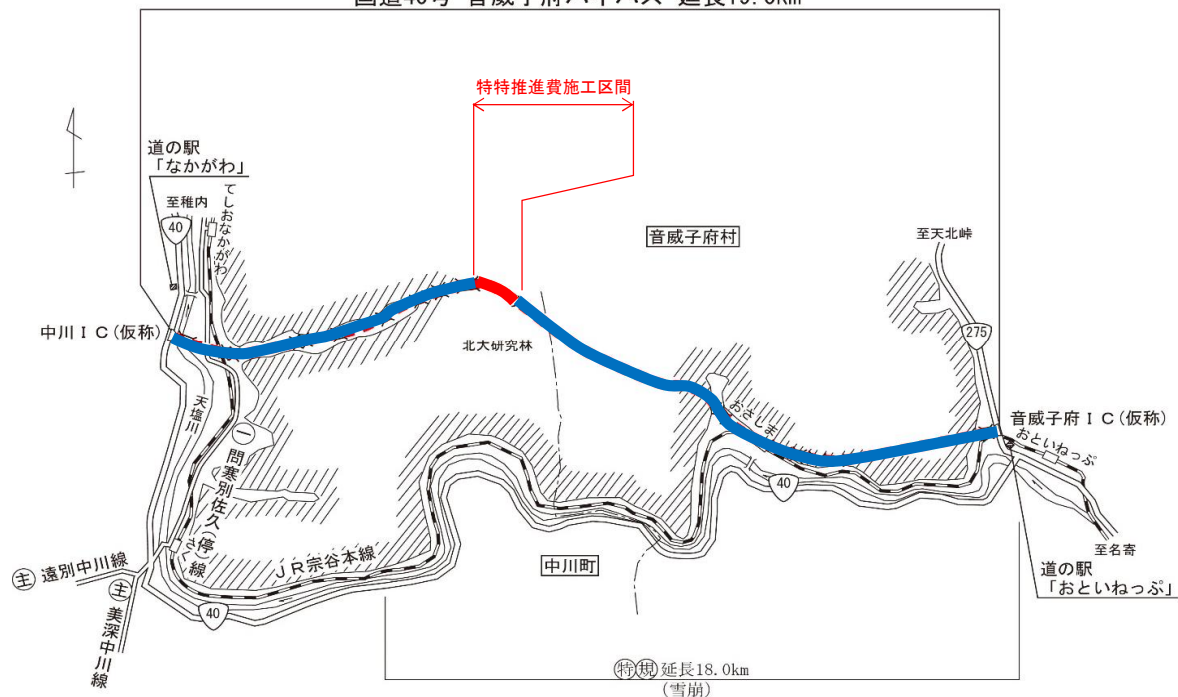


特殊通行規制区間（国道40号）の  
雪崩発生状況



並行現道（国道40号）の  
交通事故発生状況

国道40号 音威子府バイパス 延長19.0km

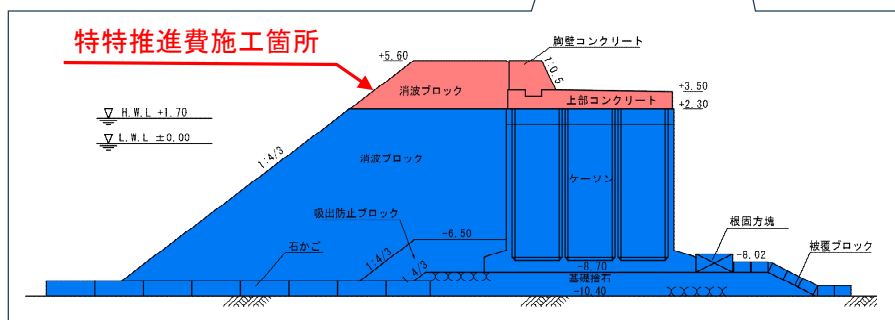
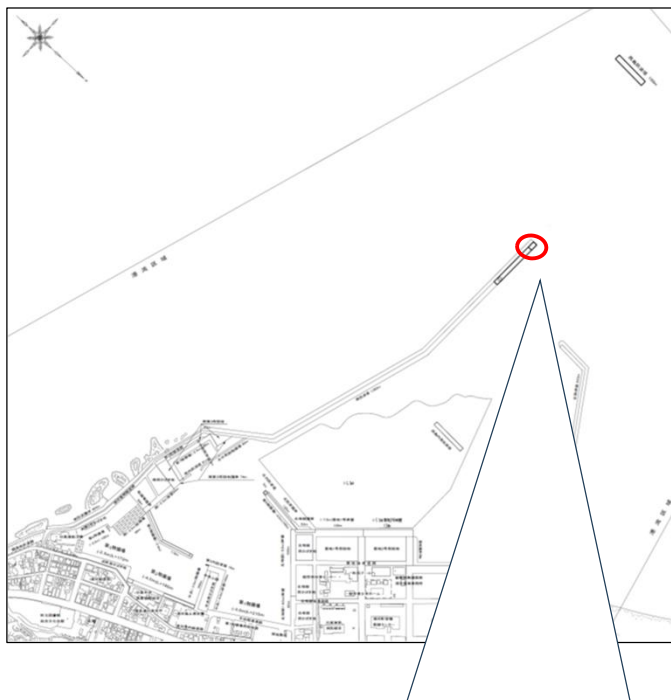


# 「日本海溝・千島海溝沿いの巨大地震等の大規模災害への対応」 を支える社会資本整備の推進

事業名	うらかわ 浦河港本港地区防波堤整備事業
事業主体	国土交通省
施行地	うらかわ うらかわちょう 浦河郡浦河町
事業費	228 (百万円) [国費228(百万円)]
内容	<p>本事業は、浦河港において防波堤を整備することにより、港内の静穏性向上を図り、荷役作業の効率化や災害時も含めた港湾利用の安全性の確保を図るものである。</p> <p>年度途中の事象に対応するため、推進費を活用し、防波堤の整備を進めることで、災害時の海上輸送拠点としての機能確保、物流の効率化を早期に図る。</p>



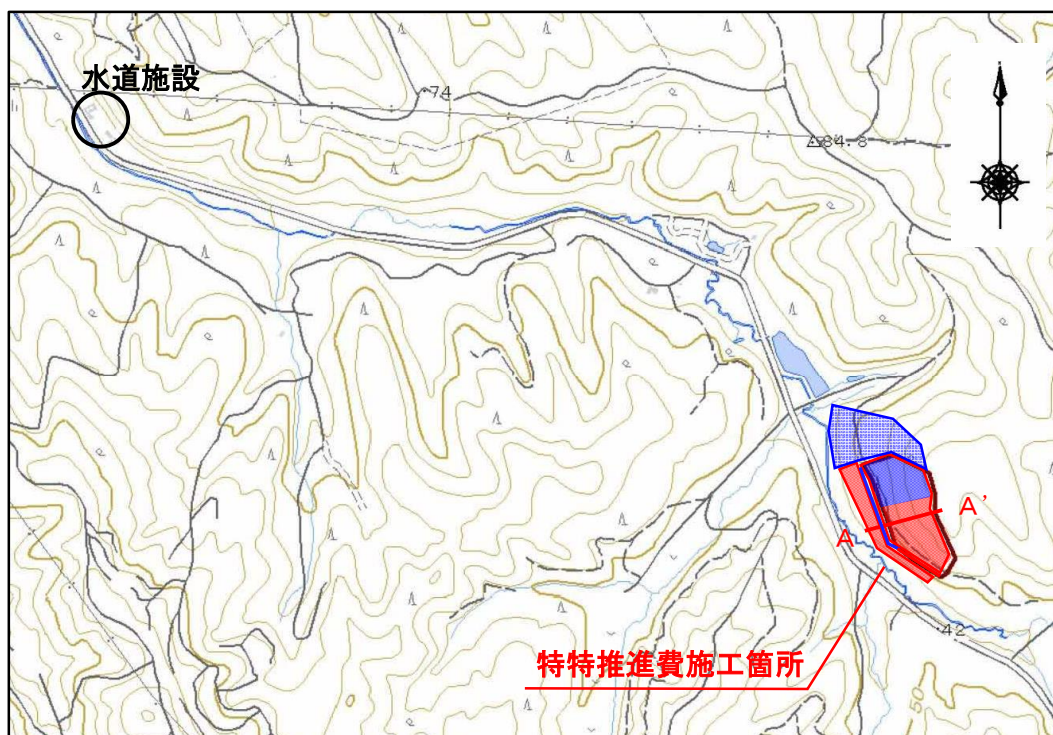
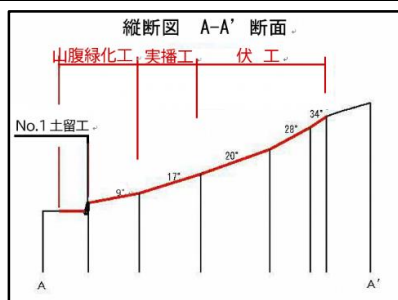
防波堤の越波状況





# 「日本海溝・千島海溝沿いの巨大地震等の大規模災害への対応」 を支える社会資本整備の推進

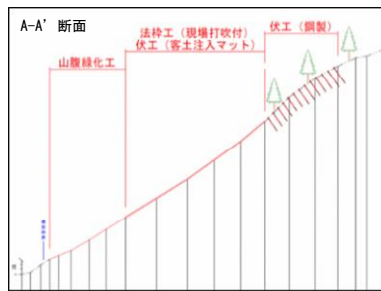
事業名	復旧治山事業 (胆振東部地区) <small>いぶり とうぶ</small>
事業主体	北海道
施行地	ゆうふつ あびらちょう 勇払郡安平町
事業費	208 (百万円) [国費104(百万円)]
内容	<p>本事業は、平成30年の北海道胆振東部地震による山腹崩壊により町道及び河川に土砂が流出する被害が発生した地域において、町道や下流の水道施設を保全することを目的に荒廃山地対策を行うものである。</p> <p>年度途中の事象に対応するため、推進費を活用し、山腹工を整備することで、地域の安全性の向上を早期に図る。</p>





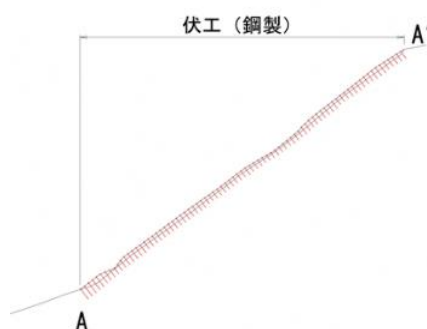
# 「日本海溝・千島海溝沿いの巨大地震等の大規模災害への対応」 を支える社会資本整備の推進

事業名	復旧治山事業 <small>いわと</small> （岩戸地区）
事業主体	北海道
施行地	<small>はこだて</small> 函館市
事業費	266（百万円）[国費133(百万円)]
内容	<p>本事業は、台風・降雨等により斜面の荒廃が進行しており、今後の降雨等による崩壊の拡大や不安定堆積土砂の流下が懸念される地域において、人家や国道を保全することを目的に荒廃山地対策を行うものである。</p> <p>年度途中の事象に対応するため、推進費を活用し、山腹工を整備することで、地域の安全性向上を早期に図る。</p>



「日本海溝・千島海溝沿いの巨大地震等の大規模災害への対応」  
を支える社会資本整備の推進

事業名	緊急予防治山事業 <small>すえひろ</small> (末広地区)
事業主体	北海道
施行地	<small>ゆうばり</small> 夕張市
事業費	228 (百万円) [国費114(百万円)]
内容	<p>本事業は、台風・降雨等により斜面の荒廃が進行しており、今後の降雨等による崩壊の拡大や不安定堆積土砂の流下が懸念される地域において、人家や道道を保全することを目的に荒廃山地対策を行うものである。</p> <p>年度途中の事象に対応するため、推進費を活用し、山腹工を整備することで、地域の安全性向上を早期に図る。</p>



荒廃状況



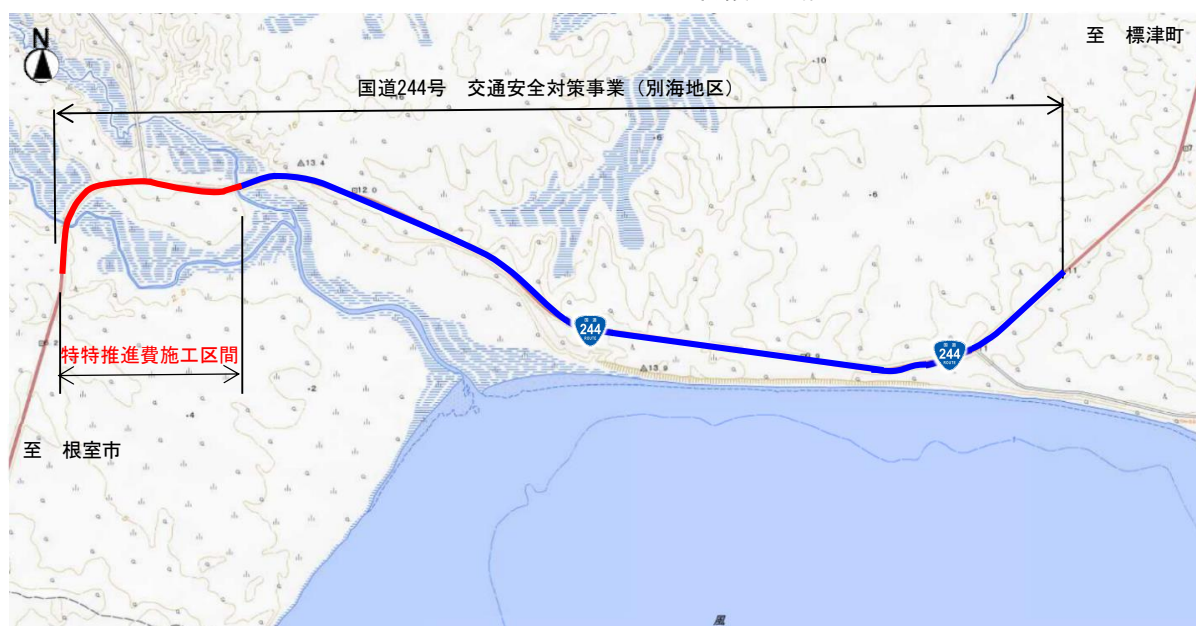
伏工整備イメージ

## 「北方領土隣接地域における魅力ある地域社会の形成」 を支える社会資本整備の推進

事業名	国道244号 交通安全対策事業 (別海地区) <small>べつかい</small>
事業主体	国土交通省
施行地	<small>のつけ</small> べつかいちょう 野付郡別海町
事業費	210 (百万円) [国費210(百万円)]
内容	<p>本事業は、別海町郊外の曲線区間において、事故の発生を防止し、円滑な走行及び安全・安心な通行の確保を図ることを目的として、交通安全性の向上を図るものである。</p> <p>年度途中の事象に対応するため、推進費を活用し、防護柵を整備することで、安全・安心な物流輸送網の形成や交通安全性の向上を早期に図り、この地域の社会・経済の安定的な発展の基礎を形成する。</p>



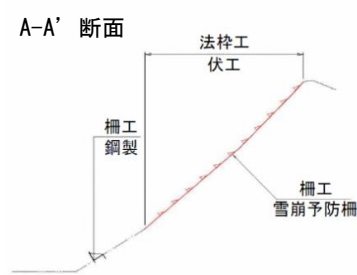
防護柵整備イメージ





## 「北方領土隣接地域における魅力ある地域社会の形成」 を支える社会資本整備の推進

事業名	緊急予防治山事業 <small>みどりちょう</small> (緑町地区)
事業主体	北海道
施行地	<small>めなし らうすちよう</small> 目梨郡羅臼町
事業費	349 (百万円) [国費192(百万円)]
内容	<p>本事業は、降雨等により斜面の荒廃が進行しており、落石による人家や国道、町道への影響が懸念される地域において、人家や迂回路のない国道、町道を保全することを目的に荒廃山地対策を行うものである。</p> <p>年度途中の事象に対応するため、推進費を活用し、山腹工を整備することで、地域の安全性向上を早期に図り、この地域の社会・経済の安定的な発展の基礎を形成する。</p>





# 「地域の強みを活かした成長産業の育成・振興」 を支える社会資本整備の推進

事業名	ながぬまなんぼろ 国道337号 長沼南幌道路（南長沼・長沼間）
事業主体	国土交通省
施行地	ゆうばり ながぬまちょう そらち なんぼろちょう 夕張郡長沼町、空知郡南幌町
事業費	900（百万円）[国費900(百万円)]
内容	<p>本事業は、高速ネットワークの拡充による札幌圏の連絡機能の強化を図り、地域間交流の活性化及び拠点空港新千歳空港、国際拠点港湾苫小牧港等への物流の効率化等の支援を目的とした高規格道路整備事業である。</p> <p>年度途中の事象に対応するため、推進費を活用し、高規格道路の整備を進めることで、半導体製造拠点及び周辺関連産業の物流等の効率化及び農作物等の流通利便性向上を早期に図る。</p>



隣接供用区間（国道337号）の物流状況



並行現道（国道337号）の  
交通事故発生状況

