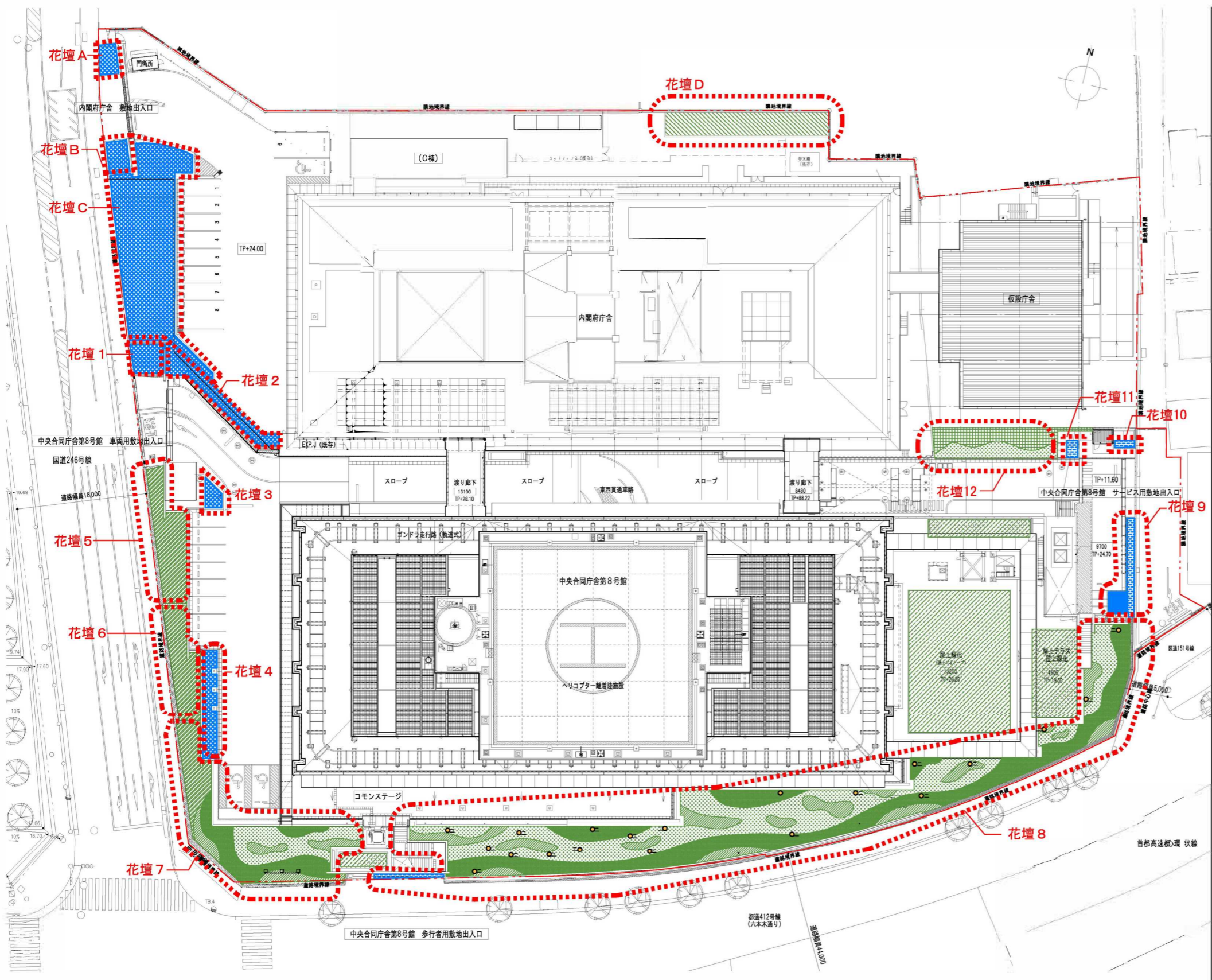


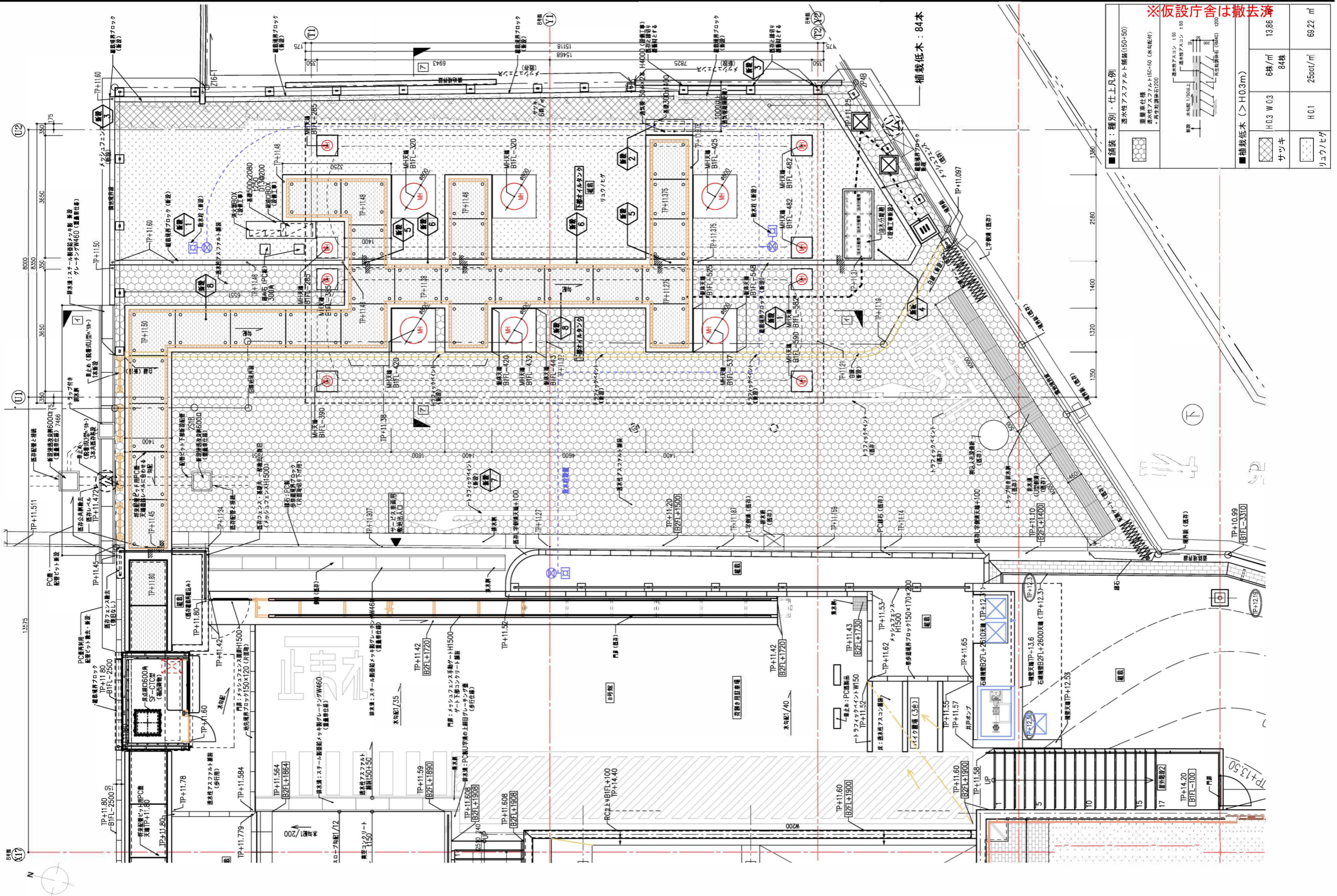
樹木・植栽配置平面図  
 【高木・中木】  
 1:250 (A1) / 1:500 (A3)



※仮設庁舎は撤去済



花壇-A	* 既存植栽低木 (>H0.3m)	サツキ	H 0.3 W 0.3	6株/m <sup>2</sup>	1155	m <sup>2</sup>
花壇-B	* 既存植栽低木 (>H0.3m)	サツキ	H 0.3 W 0.3	6株/m <sup>2</sup>	1446	m <sup>2</sup>
花壇-C	* 植栽低木 (>H0.3m)	サツキ	H 0.3 W 0.3	6株/m <sup>2</sup>	22842	m <sup>2</sup>
花壇-D	* 地被類	ヤブラン	H 0.4 W 0.3	25pot/m <sup>2</sup>	7684	m <sup>2</sup>
花壇-1	* 植栽低木 (>H0.3m)	サツキ	H 0.3 W 0.3	6株/m <sup>2</sup>	1781	m <sup>2</sup>
花壇-2	* 植栽低木 (>H0.3m)	サツキ	H 0.3 W 0.3	6株/m <sup>2</sup>	3662	m <sup>2</sup>
花壇-3	* 植栽低木 (>H0.3m)	サツキ	H 0.3 W 0.3	6株/m <sup>2</sup>	1029	m <sup>2</sup>
花壇-4	* 植栽低木 (>H0.3m)	サツキ	H 0.3 W 0.3	6株/m <sup>2</sup>	2981	m <sup>2</sup>
花壇-5	* 地被類	フッキソウ 針葉樹皮マルチング 130		49pot/m <sup>2</sup>	6246	m <sup>2</sup>
花壇-6	* 地被類	フッキソウ 針葉樹皮マルチング 130		49pot/m <sup>2</sup>	5201	m <sup>2</sup>
花壇-7	* 地被類	ディコンドラマット+グランドカバー 混植 (ディコンドラマット、コグマザサ等) + (シャガ、ヤブラン等)	550x250	5p 4/m <sup>2</sup>	5422	m <sup>2</sup>
		グランドカバー 混植 (シャガ、ヤブラン等)		30pot/m <sup>2</sup>	3422	m <sup>2</sup>
		低木混植 (アオキ、アジサイ、アセビ、カンツバキ、ヒサカキ等)		7株/m <sup>2</sup>	5952	m <sup>2</sup>
		フッキソウ 針葉樹皮マルチング 130		49pot/m <sup>2</sup>	3929	m <sup>2</sup>
花壇-8	* 植栽低木 (>H0.3m)	〈落葉低木〉 レケヤキ	樹高 0.6 幹周 - 枝張 0.5	数量 20 合計 20		備考
花壇-8	* 植栽低木 (>H0.3m)	キンメツグ	H 0.6 W 0.3	11株/m <sup>2</sup>	484	m <sup>2</sup>
花壇-8	* 地被類	ディコンドラマット+グランドカバー 混植 (ディコンドラマット、コグマザサ等) + (シャガ、ヤブラン等)	550x250	5pot/m <sup>2</sup>	27706	m <sup>2</sup>
花壇-8		グランドカバー 混植 (シャガ、ヤブラン等)		30p 4/m <sup>2</sup>	11484	m <sup>2</sup>
花壇-8		低木混植 (アオキ、アジサイ、アセビ、カンツバキ、ヒサカキ等)		7株/m <sup>2</sup>	2588	m <sup>2</sup>
花壇-9	* 植栽低木 (>H0.3m)	キンメツグ	H 0.6 W 0.3	11株/m <sup>2</sup>	1362	m <sup>2</sup>
花壇-9	* 地被類	低木混植 (アオキ、アジサイ、アセビ、カンツバキ、ヒサカキ等)		7株/m <sup>2</sup>	788	m <sup>2</sup>
花壇-10	* 植栽低木 (>H0.3m)	キンメツグ	H 0.6 W 0.3	11株/m <sup>2</sup>	377	m <sup>2</sup>
花壇-11	* 植栽低木 (>H0.3m)	キンメツグ	H 0.6 W 0.3	11株/m <sup>2</sup>	473	m <sup>2</sup>
花壇-12	* 地被類	ヘデラヘリックス		25pot/m <sup>2</sup>	4577	m <sup>2</sup>
花壇-12		ディコンドラマット+グランドカバー 混植 (ディコンドラマット、コグマザサ等) + (シャガ、ヤブラン等)	550x250	5pot/m <sup>2</sup>	3059	m <sup>2</sup>
屋上部	* 地被類	芝 節種生マット	550x250	6マット/m <sup>2</sup> 釘目地貼	395.70	m <sup>2</sup>



**※仮設庁舎は撤去済**

■ 舗装: 種別・仕上凡例	
	透水性アスファルト舗装(150-50)
	重層仕様 透水性アスファルト150-50 (水勾配付) + 再生粗骨砕石1200
	排水格アスコン 1.50 透水性アスコン 1.50 再生粗骨砕石 (300φ) 1200
■ 植栽低木 (>H0.3m)	
	H0.3 W0.3 6株/m <sup>2</sup> 84株
	Sacki
	リュウノヒゲ
	25poc/m <sup>2</sup> H0.1
	1386
	69.22 m <sup>2</sup>

オイルタンク外構植栽図