

2. 特定本邦航空運送事業者以外（※）の事業者に関する航空輸送サービスに係る情報公開（令和4年度下期）〈概要〉

特定本邦航空運送事業者以外の事業者に関する情報

※特定本邦運送事業者以外

- フジドリームエアラインズ（FDA）
- 新中央航空（CUK）
- 東邦航空（THK）
- アイベックスエアラインズ（IBX）

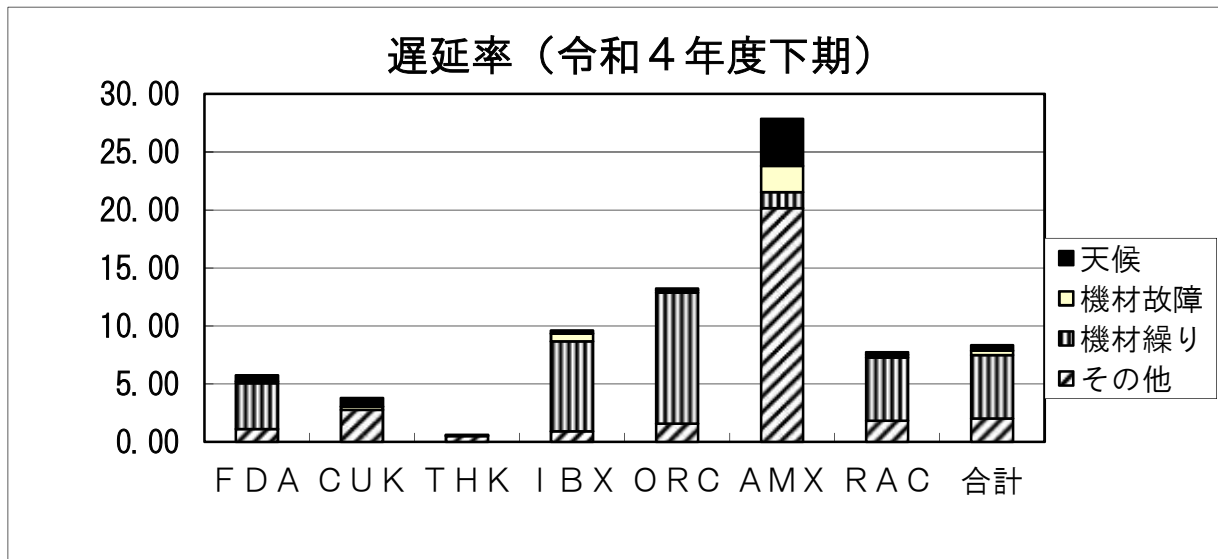
- オリエンタルエアブリッジ（ORC）
- 天草エアライン（AMX）
- 琉球エアコミューター（RAC）

1. 輸送サービスの比較等に関する情報

（1）遅延率（令和4年度下期）

当期実績	前年度同期実績	前年度同期との比較
8.34%	7.31%	1.03ポイント増加

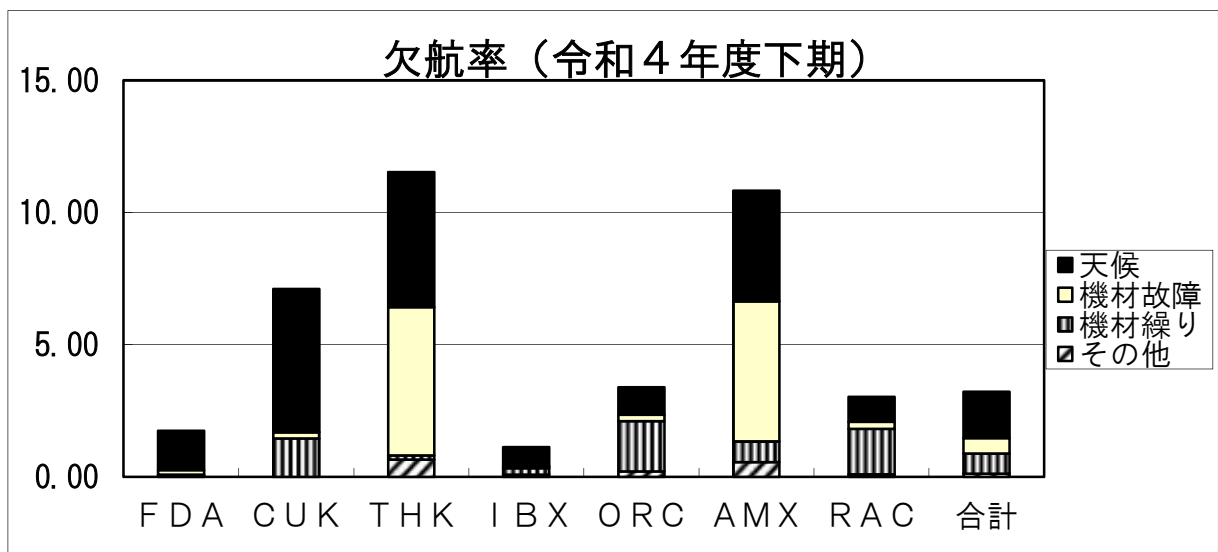
備考）「遅延便」とは、出発予定時刻より15分を超えて出発した便をいう。



※対象となっている路線が各航空会社によって異なっており、路線毎・季節毎に欠航・遅延の特性が異なることから、単純な比較には適さない。（夏期は沖縄路線等で台風の影響を受けやすく、冬季は北国等で積雪の影響を受けやすいなど。）

（2）欠航率（令和4年度下期）

当期実績	前年度同期実績	前年度同期との比較
3.22%	2.52%	0.7ポイント増加



※対象となっている路線が各航空会社によって異なっており、路線毎・季節毎に欠航・遅延の特性が異なることから、単純な比較には適さない。（夏期は沖縄路線等で台風の影響を受けやすく、冬季は北国等で積雪の影響を受けやすいなど。）

2. 運賃関連情報

(1) 輸送実績（令和4年度下期）

項目	当期実績	前年度同期実績	前年同期との比較
平均搭乗区間距離	566km	564km	0.3%増
輸送人員	112万8633人	87万4658人	29.04%増
輸送人キロ	6億3893万4千km	4億9367万1千km	29.43%増
旅客収入	136億40百万円	102億69百万円	32.83%増
輸送人員あたり 旅客収入	12.1千円	11.7千円	2.94%増
輸送人キロあたり 旅客収入	21.3円	20.8円	2.63%増