

令和5年 6月29日からの大雨に関する河川の被害情報等について

令和5年7月6日 5:00時点

国土交通省 水管理・国土保全局

○国管理河川（1水系1河川）

・佐波川水系佐波川の霞堤部にて農地浸水あり（概ね解消）。その他の河川の被害については内水被害を含めて調査中。

○都道府県管理河川（14水系19河川）

・8県（石川県、長野県、岐阜県、山口県、愛媛県、福岡県、熊本県、鹿児島県）において、14水系19河川で氾濫に伴う浸水被害が発生（概ね解消）。このうち、山口県管理の粟野川水系粟野川では、堤防が決壊し農地が浸水（応急復旧中）。

・その他の河川の被害については内水被害を含めて調査中。

○ダム ※基準降雨量との関係やダムの運用について評価中であり、数値が変更となる場合があります。

・102ダムにおいて洪水調節（事前放流を含む）を実施。うち、17ダム（うち、利水ダム8ダム）において事前放流を実施。

<山口県>（概ね解消）

佐波川（さばがわ）水系佐波川（防府市、山口市）
〔霞堤からの浸水〕 ※国管理

厚狭川（あさがわ）水系

厚狭川、麦川川（むぎかわがわ）（美祢市）

桜川（さくらがわ）、随光川（ずいこうがわ）（山陽小野田市）

粟野川（あわのがわ）水系粟野川（下関市）

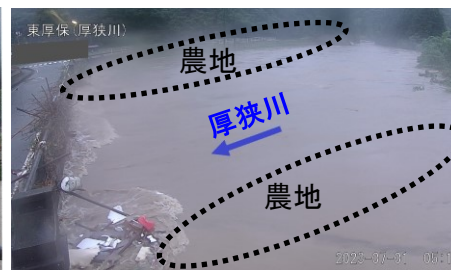
大内川（おおうちがわ）水系熊川（くまかわ）（平生町）

榎野川（ふしのがわ）水系茶屋川（ちややがわ）（山口市）

厚東川（こうとうがわ）水系厚東川（宇部市）



粟野川の堤防決壊（応急復旧中）



厚狭川の農地浸水

<長野県>（概ね解消）

信濃川（しなのがわ）水系
土尻川（どじりがわ）（小川村）



<福岡県>（概ね解消）

西郷川（さいごうがわ）水系本木川（もときがわ）（福津市）

<熊本県>（概ね解消）

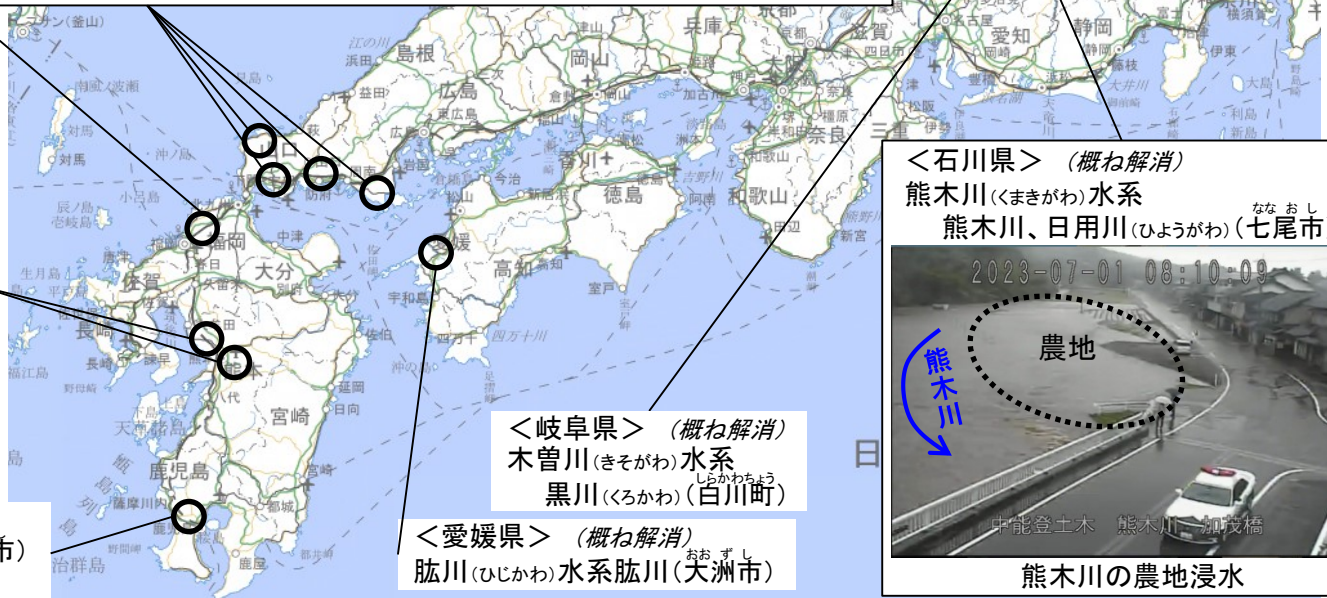
緑川（みどりかわ）水系

木山川（きやまがわ）、岩戸川（いわとがわ）（益城町）

境川（さかいがわ）水系境川（玉名市）



岩戸川の氾濫状況



<石川県>（概ね解消）

熊木川（くまきがわ）水系
熊木川、日川（ひようがわ）（七尾市）



熊木川の農地浸水

<岐阜県>（概ね解消）

木曾川（きそがわ）水系

黒川（くろかわ）（白川町）

<愛媛県>（概ね解消）

肱川（ひじかわ）水系肱川（大洲市）

<鹿児島県>（概ね解消）

甲突川（こうつきがわ）水系宮脇川（みやわきがわ）（鹿児島市）

神之川（かみのかわ）水系野田川（の다가わ）（日置市）

6月29日からの大雨による土砂災害発生状況

土砂災害発生件数

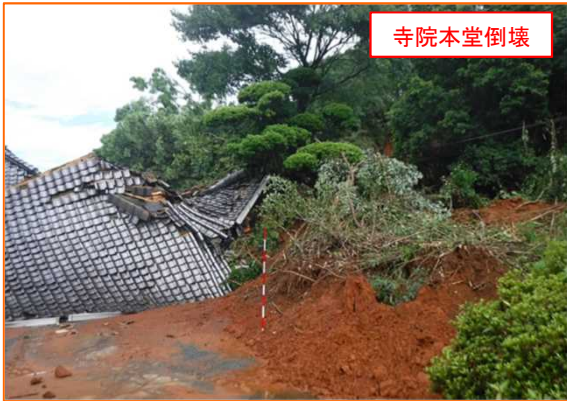
64件

- 土石流等： 3件
- 地すべり： 1件
- がけ崩れ： 60件

【被害状況】

- 人的被害：安否不明者 1名
負傷者 1名
- 家屋被害：全壊 1戸
一部損壊 8戸

7/1 けがけ崩れ かみましきぐんましきまちあかい
熊本県上益城郡益城町赤井



寺院本堂倒壊

7/3 けがけ崩れ ひおきしひがしいちきちょうゆだ
鹿児島県日置市東市来町湯田



負傷者：1名
一部損壊：1戸

6/30 地すべり ゆふしゆふいんちようかわにし
大分県由布市湯布院町川西

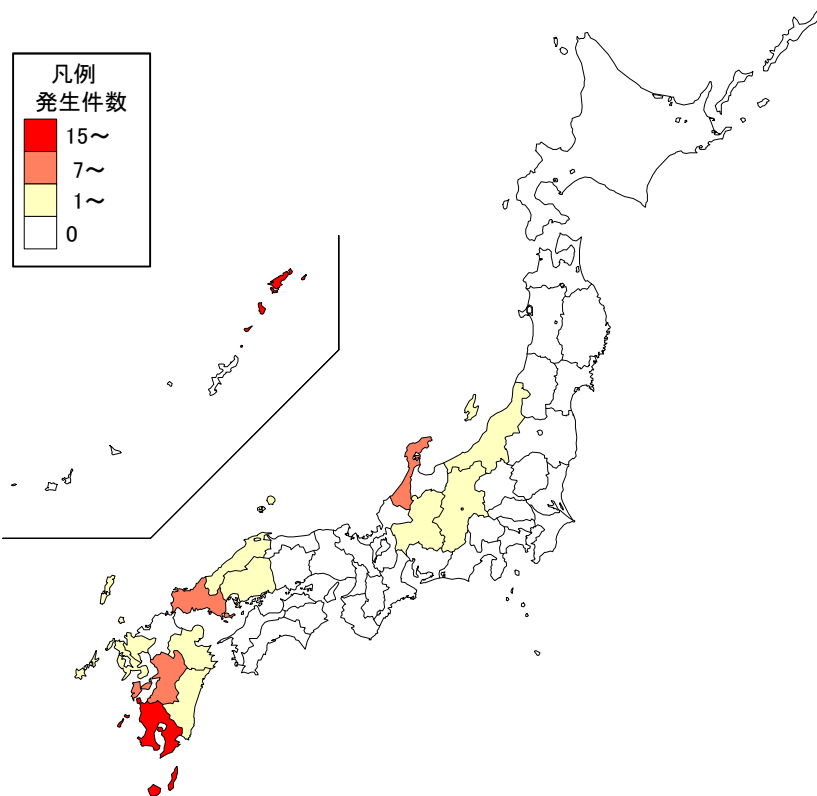


安否不明者：1名
全壊：1戸

7/1 けがけ崩れ ななおしななじままちやち
石川県七尾市中島町谷内



7/1 けがけ崩れ しゅうなんしくりや
山口県周南市栗屋



発生件数上位4県	
鹿児島県	16件
熊本県	12件
山口県	9件
石川県	7件

※これは速報値であり、今後数値等が変わる可能性があります。

令和5年梅雨前線による大雨に係る主な道路の被害

(令和5年7月6日(木) 7時00分時点)

- 高速道路では、被災による通行止めなし
- 直轄国道では、被災による通行止めなし
- 補助国道では、3路線3区間で通行止めが発生
- 都道府県道では、9県40区間で通行止めが発生

＜都道府県道等の被災等による通行止め＞

岐阜県（1区間）、愛知県（1区間）、岡山県（1区間）、山口県（18区間）、愛媛県（3区間）、福岡県（2区間）、熊本県（12区間）、宮崎県（1区間）、鹿児島県（1区間）
※この他、愛媛県の町道の全面通行止めにより1箇所が孤立が発生

県道熊本高森線[7/3 9:00～通行止め]

かみましきぐん ましきまち たばる
熊本県上益城郡益城町田原
路肩崩壊



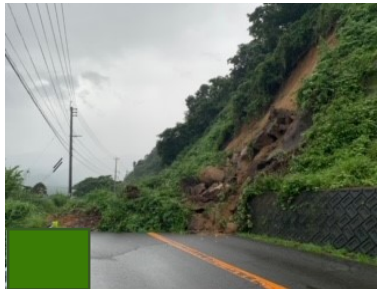
国道445号[7/3 8:30～通行止め]

かみましきぐんやまちょうかねうち
熊本県上益城郡山都町金内
橋梁損傷(流出)



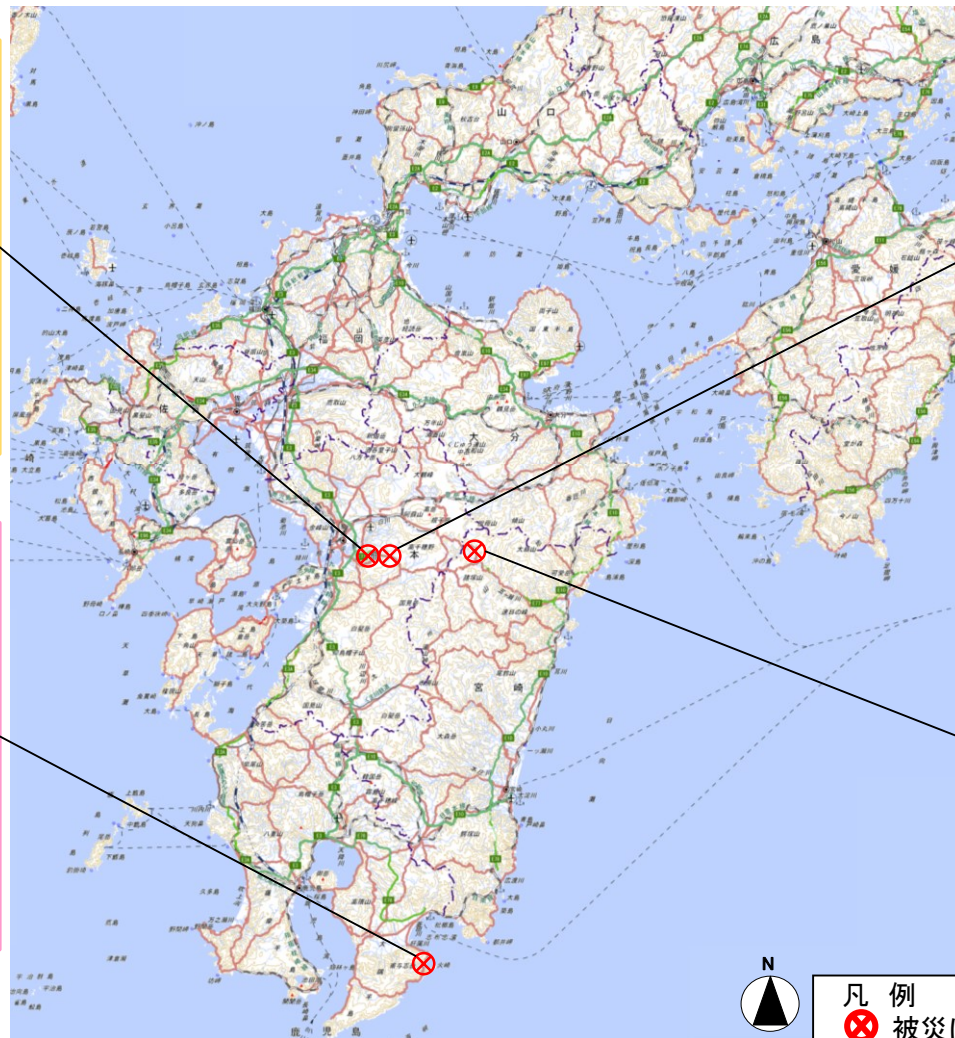
国道448号[7/3 21:00～通行止め]

きもつきぐんきもつきちよきたかた
鹿児島県肝属郡肝付町北方
土砂崩れ



国道325号[7/3 7:00～通行止め]

にしうすきぐんたからほちよう しもの
宮崎県西臼杵郡高千穂町大字下野
法面崩落



凡例

- ⊗ 被災による通行止め
(高速道路、直轄国道、補助国道、地方道)

6月29日からの大雨による鉄道の主な被害状況について

令和5年7月6日7:00時点

山口県内及び大分県内における施設被害により、2事業者3路線で運転見合わせ中



令和5年6月29日からの大雨に対する国土交通省の対応

- 梅雨前線に向かって暖かく湿った空気が流れ込んで、前線の活動が活発となり、**山口県や熊本県で線状降水帯が発生**した。この影響で、各地で土砂崩れや浸水等の被害が発生した。
- 国土交通省では、中国、四国、九州地方の地方公共団体へ**TEC-FORCE等を派遣**し、リエゾン活動、気象解説(JETT)、浸水排除、給水支援、被災状況調査などの自治体支援を実施した。
- 発災直後より防災ヘリ(おりづる号、はるかぜ号)による広域の被災状況調査を行い、浸水や土砂災害等の被害全容把握を実施した。
- 水道施設被災により大規模な断水が発生した山口県美祢市に給水機能付き散水車を貸与した。

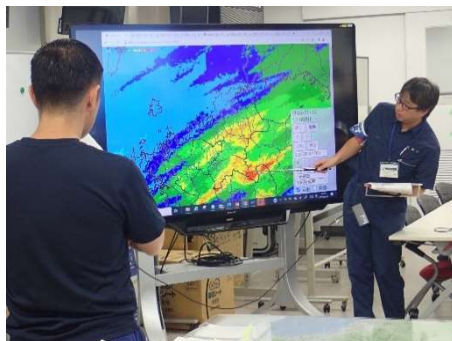
・派遣人数
のべ **213人**・日
・災害対策用機械
のべ **23台**・日

■リエゾン、JETTによる情報支援

- リエゾンによる支援ニーズの聞き取り、支援内容の調整、JETTによる気象情報の提供等を実施



支援ニーズ等の聞き取り(山口県宇部市)



気象情報を提供(福岡県庁)

■防災ヘリによる広域被災調査

- 上空から浸水箇所や土砂災害等の広域被災状況調査を行い、調査映像を自治体と共有



防災ヘリによる広域調査(熊本県内)



調査映像をリアルタイム共有(山口県美祢市)

■自治体が管理する公共施設の被災状況調査

- 道路、河川の公共施設等の被害箇所を調査し、結果を自治体へ報告



道路の被災状況調査(山口県美祢市)



河川の被災状況調査(山口県美祢市)

■災害対策用機械による支援活動

- 各地で発生した浸水の排除を実施



排水ポンプ車による排水活動(愛媛県大洲市)

■給水支援活動

- 山口県美祢市に対し、給水機能付き散水車の貸出し支援を実施



給水機能付き散水車による給水活動の支援(山口県美祢市)