



令和 2 年 12 月 25 日
 不動産・建設経済局不動産市場整備課

**不動産価格指数、住宅は前月比 0.4%上昇、商業用は前期比 1.5%下落
 ～不動産価格指数（令和2年9月・令和2年第3四半期分）を公表～**

国土交通省は、今般、不動産価格指数（住宅及び商業用不動産）を公表しました。住宅総合の季節調整値は、前月比で0.4%上昇し、商業用不動産総合の季節調整値は前期比で1.5%下落しました。

【ポイント】

- (1) 不動産価格指数（住宅）（令和2年9月分・季節調整値）
 - 全国の住宅総合は前月比0.4%増の114.5（前年同月比0.8%増）
 - 住宅地は99.7、戸建住宅は100.3、マンション（区分所有）は155.7
 （対前月比はそれぞれ、1.2%増、1.6%減、1.8%増）
- (2) 不動産価格指数（商業用不動産）（令和2年第3四半期分・季節調整値）
 - 全国の商業用不動産総合は前期比1.5%減の117.2（前年同期比5.4%減）
 - 店舗は131.5、オフィスは134.0、マンション・アパート（一棟）は133.2
 （対前期比はそれぞれ、3.0%減、1.9%減、1.4%減）

※2010年平均=100
 各数値は速報値であり、初回公表後3ヶ月間は改訂を行う。

（参考：全国の不動産価格指数の推移）

(1) 不動産価格指数（住宅）

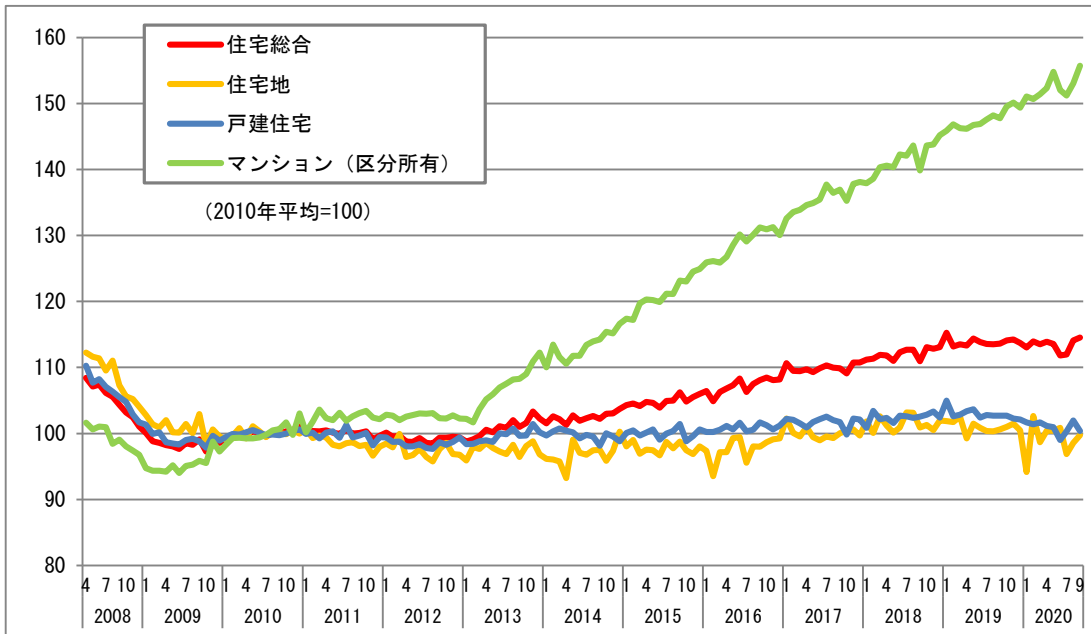
	R2. 9	R2. 8	R2. 7	R1. 9
住宅総合 季節調整値	114.5	114.1	111.9	113.6
同 原系列	115.0	113.5	111.7	114.0
マンション（区分所有） 季節調整値	155.7	153.0	151.2	147.7
同 原系列	154.6	152.2	150.4	146.8

(2) 不動産価格指数（商業用不動産）

	R2. 3Q	R2. 2Q	R2. 1Q	R1. 3Q
商業用不動産総合 季節調整値	117.2	119.0	121.5	124.0
同 原系列	118.1	118.2	123.6	124.8
オフィス 季節調整値	134.0	136.6	148.7	145.8
同 原系列	135.2	137.2	147.2	147.0

〈問い合わせ先〉 不動産・建設経済局不動産市場整備課 課長補佐 小林（内線 30-222）
 森山・齋藤（内線 30-214）
 （代） 03-5253-8111 （直） 03-5253-8375 （FAX） 03-5253-1579

<不動産価格指数（住宅）（令和2年9月分・季節調整値）> ※2010年平均=100



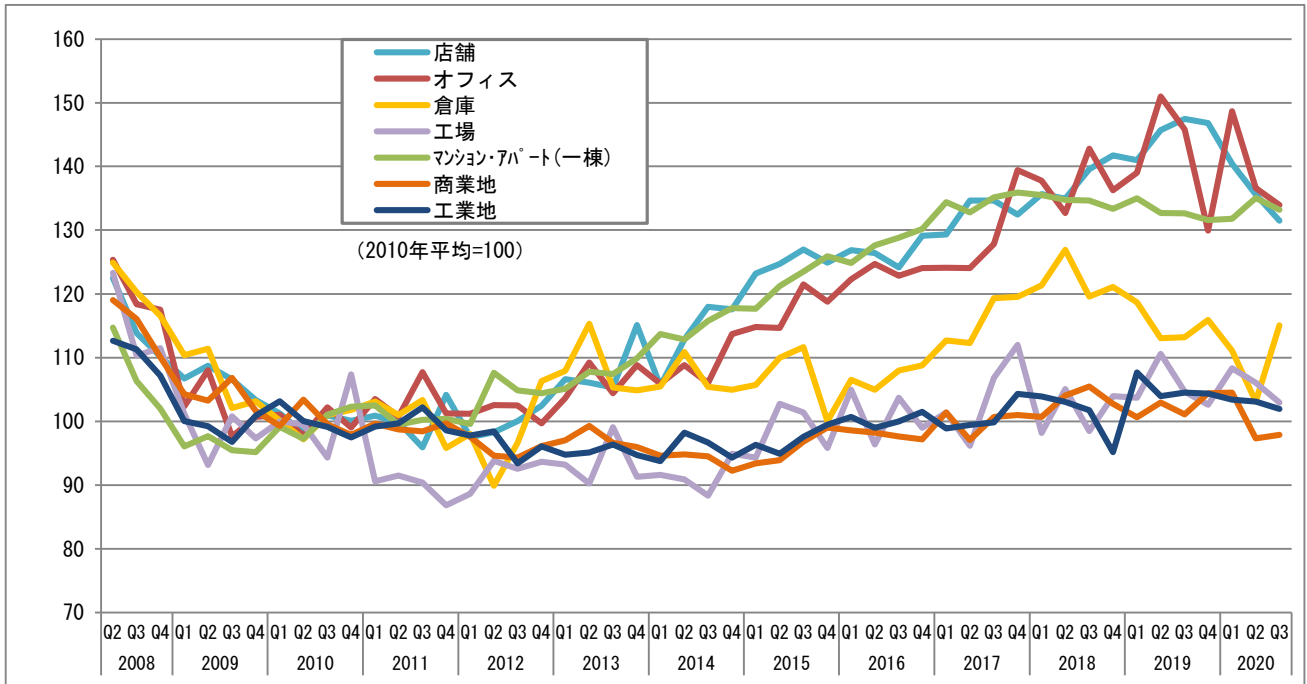
	住宅総合		住宅地		戸建住宅		マンション(区分所有)	
	不動産価格指数(住宅)	対前月比(%)	不動産価格指数(住宅)	対前月比(%)	不動産価格指数(住宅)	対前月比(%)	不動産価格指数(住宅)	対前月比(%)
全国	114.5	0.4	99.7	1.2	100.3	▲ 1.6	155.7	1.8
ブロック別								
北海道地方	127.4	▲ 1.4	100.7	▲ 6.7	118.9	2.0	202.1	0.2
東北地方	120.8	0.7	104.8	▲ 5.3	111.5	0.5	216.4	3.3
関東地方	114.6	1.1	100.1	4.4	97.4	▲ 1.6	147.6	1.2
北陸地方	110.0	▲ 9.0	116.5	▲ 1.9	97.1	▲ 13.6	(165.9)	(▲16.1)
中部地方	102.4	1.9	91.8	3.6	97.5	0.9	156.3	▲ 1.5
近畿地方	116.5	▲ 0.8	100.8	▲ 3.3	101.3	▲ 2.1	159.4	0.5
中国地方	111.6	5.1	100.7	4.5	103.5	7.4	(183.6)	(▲3.8)
四国地方	110.3	5.2	94.6	▲ 4.1	108.6	11.5	(186.8)	(5.0)
九州・沖縄地方	123.5	0.5	101.9	▲ 2.5	108.5	▲ 1.0	201.2	3.0
都市圏別								
南関東圏	117.1	1.5	105.2	6.7	97.9	▲ 1.3	149.1	1.2
名古屋圏	107.2	1.1	96.5	3.1	102.5	0.3	152.1	▲ 1.0
京阪神圏	118.0	▲ 0.3	101.9	▲ 5.9	101.8	0.4	159.7	0.4
都道府県別								
東京都	128.6	3.3	111.0	7.0	104.0	▲ 0.5	155.5	1.5
愛知県	110.7	1.4	100.8	9.2	103.8	▲ 0.1	155.3	▲ 2.7
大阪府	117.6	▲ 1.6	109.0	▲ 6.9	94.6	▲ 3.9	158.9	0.6

○ブロック **北海道地方**：北海道 **東北地方**：青森・岩手・宮城・秋田・山形・福島・新潟 **関東地方**：茨城・栃木・群馬・埼玉・千葉・東京・神奈川・山梨 **北陸地方**：富山・石川・福井 **中部地方**：長野・静岡・岐阜・愛知・三重 **近畿地方**：滋賀・京都・大阪・兵庫・奈良・和歌山 **中国地方**：鳥取・島根・岡山・広島・山口 **四国地方**：徳島・香川・愛媛・高知 **九州・沖縄地方**：福岡・佐賀・長崎・熊本・大分・宮崎・鹿児島・沖縄

○都市圏 **南関東圏**：埼玉・千葉・東京・神奈川 **名古屋圏**：岐阜・愛知・三重 **京阪神圏**：京都・大阪・兵庫

※括弧内の数値については、サンプル数が少ないため、参考値としている。

<不動産価格指数（商業用不動産）（令和2年第3四半期分 季節調整値）> ※2010年平均=100



	店舗		オフィス		倉庫		工場	
	不動産価格指数(商業用不動産)	対前期比(%)	不動産価格指数(商業用不動産)	対前期比(%)	不動産価格指数(商業用不動産)	対前期比(%)	不動産価格指数(商業用不動産)	対前期比(%)
全国	131.5	▲ 3.0	134.0	▲ 1.9	115.1	11.6	103.0	▲ 3.0
都市圏別								
三大都市圏	133.3	▲ 3.0	135.4	▲ 1.6	123.1	17.0	114.7	2.4
三大都市圏以外の地域	129.3	▲ 2.8	125.8	▲ 3.3	92.4	0.7	85.7	▲ 4.4
南関東圏	141.9	▲ 5.2	159.9	▲ 1.0	-	-	-	-

	マンション・アパート(一棟)		商業地		工業地	
	不動産価格指数(商業用不動産)	対前期比(%)	不動産価格指数(商業用不動産)	対前期比(%)	不動産価格指数(商業用不動産)	対前期比(%)
全国	133.2	▲ 1.4	97.9	0.6	101.9	▲ 1.1
都市圏別						
三大都市圏	129.2	▲ 2.2	103.9	▲ 1.8	103.7	▲ 2.1
三大都市圏以外の地域	146.6	2.4	89.5	0.2	99.1	2.9
南関東圏	124.3	▲ 2.7	110.5	▲ 5.9	107.1	▲ 8.1

	商業用不動産総合		建物付土地総合		土地総合	
	不動産価格指数(商業用不動産)	対前期比(%)	不動産価格指数(商業用不動産)	対前期比(%)	不動産価格指数(商業用不動産)	対前期比(%)
全国	117.2	▲ 1.5	127.9	▲ 1.6	99.6	▲ 0.5
都市圏別						
三大都市圏	120.8	▲ 1.8	129.5	▲ 0.7	103.4	▲ 2.6
三大都市圏以外の地域	111.0	▲ 0.6	124.8	▲ 3.2	94.0	1.9
南関東圏	-	-	-	-	110.1	▲ 6.8

○三大都市圏：南関東圏（埼玉・千葉・東京・神奈川）、名古屋圏（岐阜・愛知・三重）及び京阪神圏（京都・大阪・兵庫）の総合

