

受入企業の紹介

- ・企業名：造船所A社
- ・所在地：四国地方等
- ・外国人就労者の出身国：中国

受入企業の取り組み, 工夫 ~地方ならではの快適な生活環境を提供~

- ✓ 専用の寮を新設。地方ならではの広い敷地を活かし、充実した施設を安価に提供。
 - ・6畳個室。家族と連絡が取れるようインターネット完備。
 - ・昼食無料、自炊も可能。
 - ・仲間と運動を楽しめるよう卓球場、ビリヤード室、トレーニングジムを完備。
 - ・これらの設備を備えた寮を15,000円/月で提供。
- ✓ 便利な立地
 - ・車がなくても生活に困らないよう、大型ショッピングセンターまで徒歩10分の好立地。
 - ・近隣にグラウンド。サッカーやバスケットボールが楽しめる。
- ✓ アットホームな環境
 - ・社員旅行/夏の慰労会等を開催。
 - ・旧正月・中秋節等には、プレゼント配布。
- ✓ 充実した生活サポート
 - ・通訳が24時間体制で常駐しており、支障なく生活できるよう生活面でもサポート。
 - ・実習生向けの社内報を毎月1回発行。(日本・中国の情報発信など)



自炊可能な台所



寮には卓球場・ビリヤード場・トレーニングジムを完備



清潔な個室



自転車マナー教育



日帰り観光 (USJ)



新設した外国人専用の寮 (外観)

造船所A社で働く中国人の声

- ✓ 造船所では溶接の仕事をしています。先輩の指導のおかげで、今では殆どの作業を一人でこなしています。
- ✓ 私達の住んでいる寮です。快適に過ごしています！
- ✓ 休日には卓球場やトレーニングジムで体を動かします。
- ✓ 作業服や昼食を無料にしてくれており、助かってます！！
- ✓ 通信費・水光熱込みで寮費15,000円であり、その分、給料の多くを仕送りに充てられます。



寮懇親会の様子



溶接作業の様子

受入先におけるキャリアパスの例

- ✓ 1ヶ月間 … 母国で日本語、基礎研修
- ✓ 1ヶ月間 … 国内での研修
- ✓ 1ヶ月後 … 技能実習生として溶接作業に従事
- ✓ 36ヶ月後 … 造船特定活動の就労者として従事
- ✓ 24ヶ月後 … 現場の班長として10人の若手を指導
- ✓ 将来 … 特定技能1号で来日予定あり

就労制度に対する受入企業の評価

- ✓ 世界最大級の大型コンテナ船プロジェクトへの本格参入を果たした当社にとって、造船特定活動は、建造工程の円滑化・安定化に大きな貢献を果たした制度と言える。結果として、日本人雇用の安定継続にもつながっている。
- ✓ 新たな「特定技能」制度は、技術力の高い日本において、より高度な技能をより長く身につけることができ、外国人実習生等からも歓迎される制度になろう。

受入企業の紹介

- ・企業名：造船所B社
- ・所在地：九州地方等
- ・外国人就労者の出身国：ベトナム

受入企業の取り組み、工夫 ～地方都市で充実した就労環境を整備～

- ✓ 細やかな安全指導・技能指導
 - ・ベトナム人就労者が安心安全に働くことができるよう、常勤ベトナム人通訳スタッフが安全面の指導をアシスト。
 - ・日本人技術者だけでなく、先輩ベトナム人就労者が実習生を細やかに技術指導・アシスト。先輩就労者は自覚と気概を、実習生は安心感をもって仕事にあたっている。
- ✓ 日本語の習熟
 - ・常勤ベトナム人通訳スタッフを各事業所に配置して、日本語講習を指導・実施。
 - ・自主的な上達を促すため、日本語資格習得者への報奨金制度を用意。
 - ・実習生全員に、来日する前6か月の日本語教育を企業負担で実施。
- ✓ 就労状況等のフォローアップ
 - ・会社スタッフとの面接相談を定期的実施（3ヶ月毎）
 - ・常勤ベトナム人通訳スタッフが日本での生活や職場に関する相談に丁寧に対応
- ✓ 職住近接
 - ・地方都市のため、職場の近くに寮があり便利。
 - ・安い寮費で住まいを提供しており、自転車を無償貸与するなど通勤にも配慮。



会社スタッフによる面談



安全教育講習に臨む実習生



工場に近接する寮（外観）

造船所B社で働くベトナム人の声

- ✓ 造船特定活動による就労者として、溶接作業に従事しています。B社での技能実習の経験があるので、今の仕事には直ぐに慣れました。
- ✓ 分からないことがあれば、現場の指導者の方が通訳スタッフの助力も得て、現場でしっかり教えてくれます。
- ✓ 会社の方との面談では親切に相談に乗ってもらえるので、助かっています。
- ✓ 日本語は少しずつ上達していて、若手実習生をフォローすることもあります。
- ✓ 宿舎は改装されてキレイで、光熱・通信費込で2万円です。職場にも近く、快適な生活を送っています。
- ✓ 自転車も無料で貸してもらえるので、買物や観光に便利です。

受入先におけるキャリアパスの例

- ✓ 6か月間 … 母国で日本語、基礎研修
- ✓ 2か月間 … 国内で技能・安全・日本生活等の研修
- ✓ 来日2か月後 … 技能実習生として実地溶接作業等に従事
- ✓ 1号・2号実習(合計36か月)修了時
 - … 溶接技能評価試験専門級試験受験
- ✓ 一時帰国、再入国後 … 造船特定活動の就労者として従事
- ✓ 特定活動終了後 … 特定技能1号として従事
(総合評価で班長への道も)

就労制度に対する受入企業の評価

- ✓ 造船特定活動により、外国人材は実習で学んだ技能を実務の多様な場面で実践でき、人材確保で苦慮している受入企業の現場にとっても有益な制度。
- ✓ 新たな受入制度「特定技能」により、作業を主導するリーダーや班長となれる力量を持つ者も出てくると考えられる。更なる技能の向上により、母国産業と我が国産業双方の発展に寄与することが期待される。

先進的な受け入れ企業の取組み例③

受入企業の紹介

- ・企業名：造船所C社
- ・所在地：中国地方
- ・外国人就労者の出身国：フィリピン

受入企業の取組み、工夫～**地元企業の強みを活かして地域交流**，**余暇の充実に取り組む**～

✓ 余暇の充実

- ・クリスマス会，バスケットボール大会などのイベントや，遊園地でのレクリエーションを行い，日本での生活を楽しくもらえるよう工夫している。外国人同士，外国人と日本人同士の交流が深まり，チームワークの醸成にもつながっている。
- ・実習生の母国で人気のあるバスケットボールのコートを整備した。

✓ 地域交流の充実

- ・地元企業の強みを活かして，運動会やお祭り，花火大会，マラソン大会等様々な地域の行事に受け入れてもらっている。また，地域清掃活動にも参加して，地元貢献している。こうした活動を通じて，地元住民との相互理解を深め，住み心地の良い環境づくりにもつながっている。

✓ 充実した生活サポート

- ・母国の家族との連絡が取りやすくするため，無料WI-FIを設置
- ・外国での生活負担軽減のため，社内，寮での定期面談，母国語相談を実施。



バスケットコートの整備



地域行事への参加



地域清掃活動への参加

造船所C社で働くフィリピン人の声

- ✓ **仕事は楽しいと感じています。**
- ✓ **できれば，もっと長く（あと5年くらい）日本で働きたいと思っています。**
- ✓ **社員寮の生活環境は充実しています。無線LANが整備されているので，いつでも母国の家族と連絡が取れます。**
- ✓ **会社の施設として，工場の直ぐ近くにバスケットボールのコートがあります。フィリピン人はバスケットが大好きなので，とてもありがたいです。**
- ✓ **日本は法律やルールがしっかりと整備されているので，安心して生活できます**
- ✓ **寮費は電気水道代込みで18,000円と安めで，家族のために貯蓄しています。**
- ✓ **作業服，防寒着，安全靴等は会社が支給してくれます。**

受入先におけるキャリアパスの例

- ✓ 入国前2か月間 … 母国で日本語，基礎研修
- ✓ 入国後1か月間 … 国内で日本での生活習慣・日本語の研修
- ✓ 上記研修後 … 技能実習生として塗装作業に従事
- ✓ 36か月以降 … 技能実習生3号として熟練塗装員として従事
(予定)

就労制度に対する受入企業の評価

- ✓ 実習生の中には優秀な者も多数おり，実習の成果がその後も日本で発揮できる制度は外国人材・企業双方にとっても望ましい。
- ✓ 造船業は数年で技術の習得が困難な部分もある為，長期での技能習得はより高いレベルを得る良い機会になると思われる。

受入企業の紹介

- ・企業名：造船所D社
- ・所在地：九州地方
- ・外国人の出身国：ベトナム

受入企業の取り組み、工夫～地方都市で安定した就労・生活環境の提供～

✓ 就労支援

- ・ベトナム語を理解できる常勤社員が指導担当社員と一緒に安全面・技能面の指導を行う。生活面の相談にも丁寧に対応する。
- ・支援責任者が本人と毎月定期的に面談を実施して、職場や生活上の要望・相談などを聞き取りしている。

✓ 生活支援・余暇の充実・交流

- ・外国人専用の寮を設けている。寮は近隣のスーパーマーケットまで徒歩3分の立地。
- ・寮の食堂で朝食・夕食を、会社で昼食を食べられるようにしている。
- ・届け物は寮管理人が代理で受け取り、本人帰寮後に受け取れるようにしている。
- ・寮には離れて暮らす家族と連絡が取れるように無料Wi-Fiを設置している。
- ・サッカー、バドミントン等を楽しめるよう、休日に市営グラウンド・体育館を借用手配。
- ・旧正月行事を開催。（春節・テト祭・余興・抽選会など。職場日本人も参加）



春節・テト祭



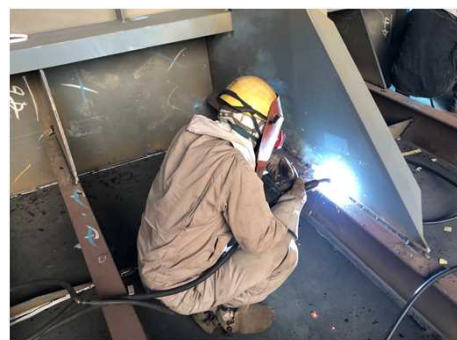
外国人専用の寮



部屋の様子

造船所A社で働く特定技能者の声

- ✓ 技能実習生・造船就労者として今回の特定技能1号在留資格で就労する機会を得ることができてよかったです。
- ✓ 受入会社では実習生・就労者としての滞在経験があり、会社や溶接作業にも慣れていて仕事がしやすいです。
- ✓ 職場では実習生・就労者の人に仕事を教えたり、グループのまとめ役としても頑張りたいです。
- ✓ 寮が会社やスーパーマーケットに近い場所にあるので便利です。



受入先におけるキャリアパスの例

- ✓ 3年間 … 技能実習生
- ✓ 3年間 … 造船特定活動（造船就労者）
- ✓ 5年間 … 特定技能1号として最大で11年間溶接作業を経験させる。将来的には特定技能2号としての受入れも検討。

特定技能制度に対する受入企業の評価

- ✓ 実習生の経験を活かして日本で更なる技能向上が図られるので外国人材・企業双方にとって望ましい制度である。
- ✓ 特定技能者の存在は実習生・就労者のモチベーションが上がりキャリアアップに繋がる。我が国の産業発展に寄与する制度である。