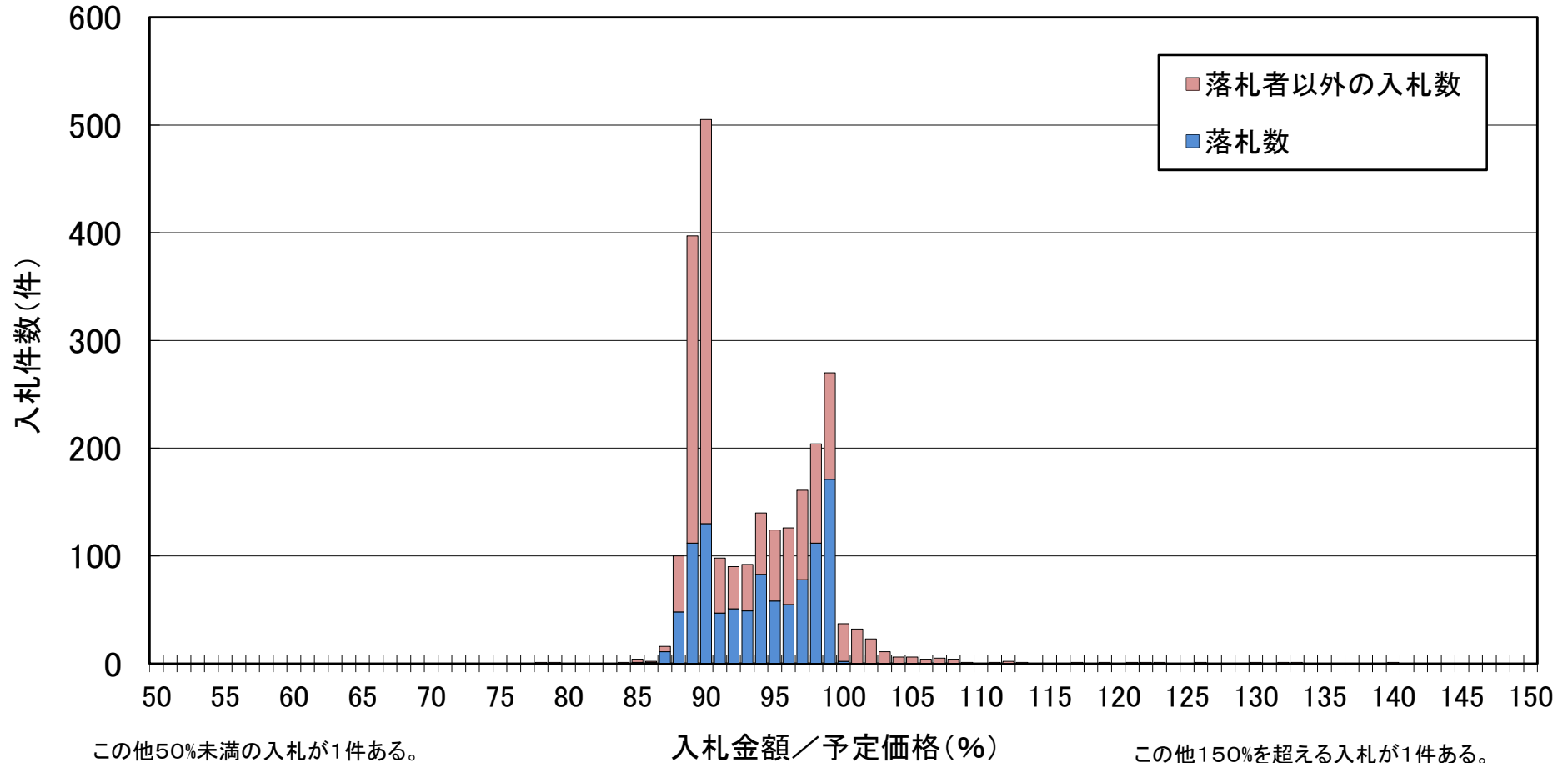


入札状況(速報)平成31年4月

契約件数 1,009 件【入札総数 2,477 件】



この他50%未満の入札が1件ある。

入札金額／予定価格(%)

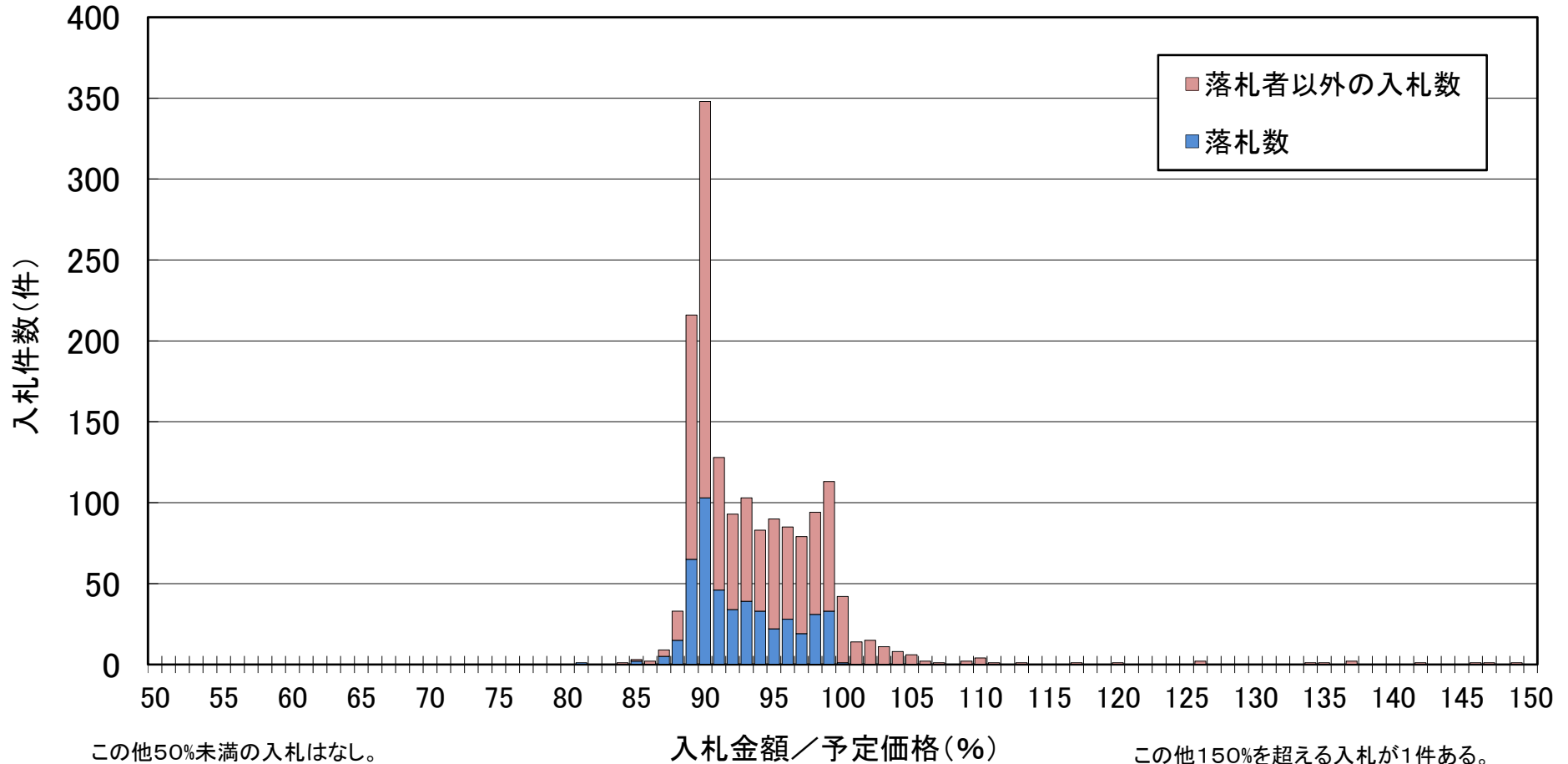
この他150%を超える入札が1件ある。

単純平均 94.1% (うち、落札 94.5%)

- ※1 対象は、地方整備局及び北海道開発局において平成31年4月1日～4月30日に契約された100万円以上の工事。
- ※2 速報値であり、今後修正があり得る。
- ※3 随意契約は除く。

入札状況(速報)令和元年5月

契約件数 477 件【入札総数 1,601 件】



この他50%未満の入札はなし。

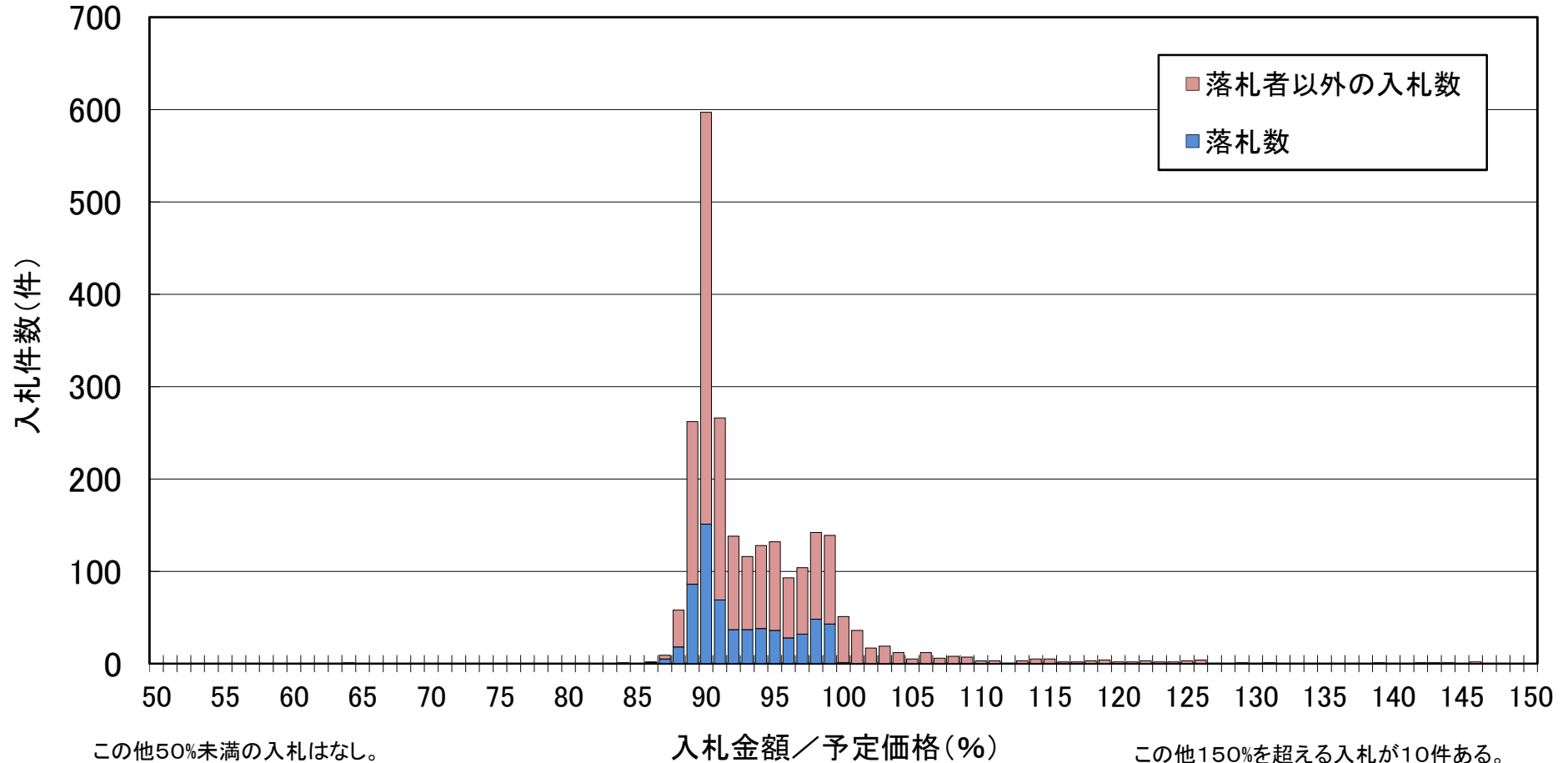
この他150%を超える入札が1件ある。

単純平均 94.1% (うち、落札 93.0%)

- ※1 対象は、地方整備局及び北海道開発局において令和元年5月1日～5月31日に契約された100万円以上の工事。
- ※2 速報値であり、今後修正があり得る。
- ※3 随意契約は除く。

入札状況(速報)令和元年6月

契約件数 630 件【入札総数 2,427 件】



この他50%未満の入札はなし。

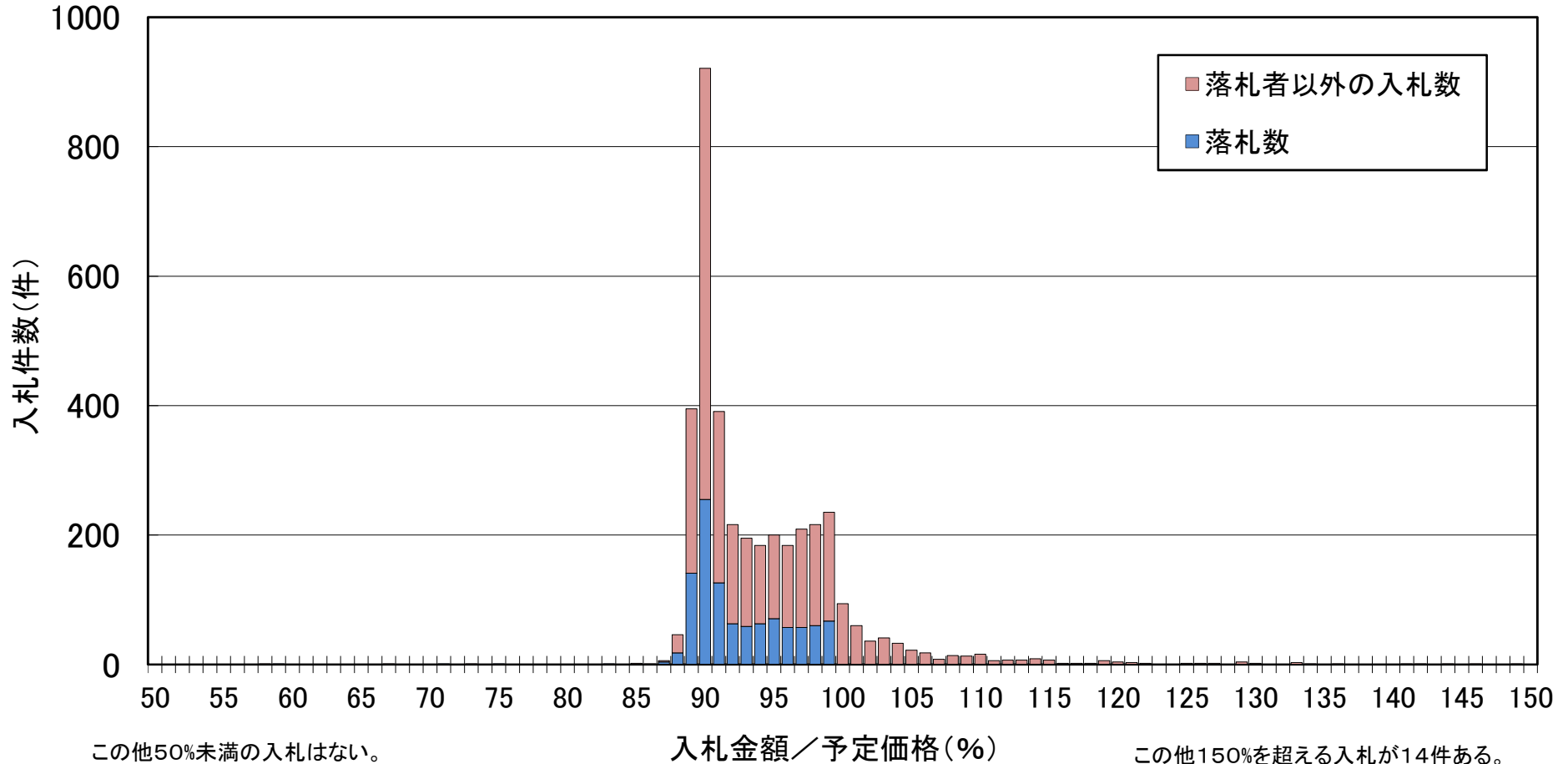
この他150%を超える入札が10件ある。

単純平均 94.7% (うち、落札 93.1%)

- ※1 対象は、地方整備局及び北海道開発局において令和元年6月1日～6月30日に契約された100万円以上の工事。
- ※2 速報値であり、今後修正があり得る。
- ※3 随意契約は除く。

入札状況(速報)令和元年7月

契約件数 1,045 件【入札総数 3,856 件】



この他50%未満の入札はない。

入札金額／予定価格(%)

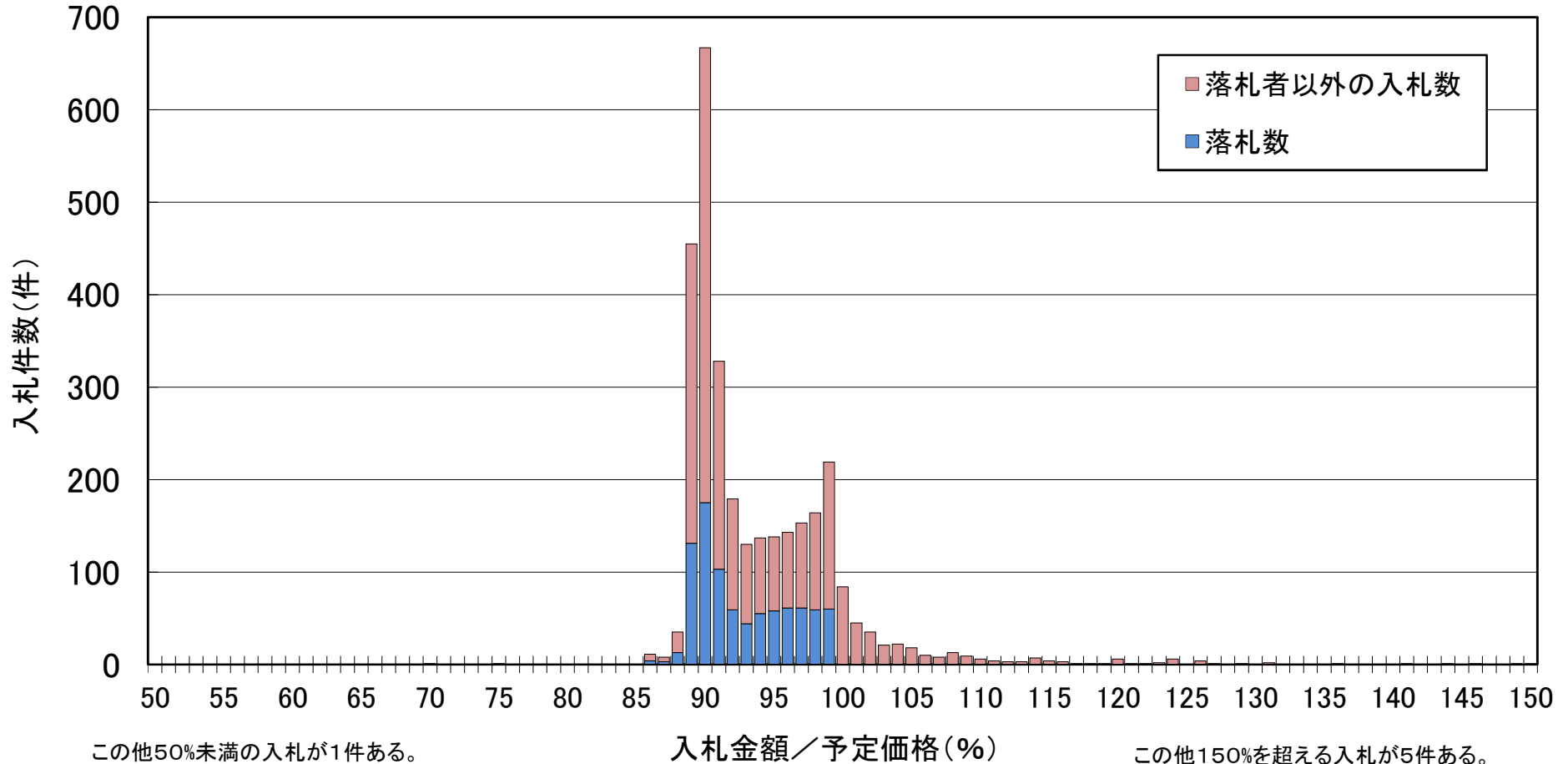
この他150%を超える入札が14件ある。

単純平均 94.9% (うち、落札 93.0%)

- ※1 対象は、地方整備局及び北海道開発局において令和元年7月1日～7月31日に契約された100万円以上の工事。
- ※2 速報値であり、今後修正があり得る。
- ※3 随意契約は除く。

入札状況(速報)令和元年8月

契約件数 888件【入札総数 3,103件】

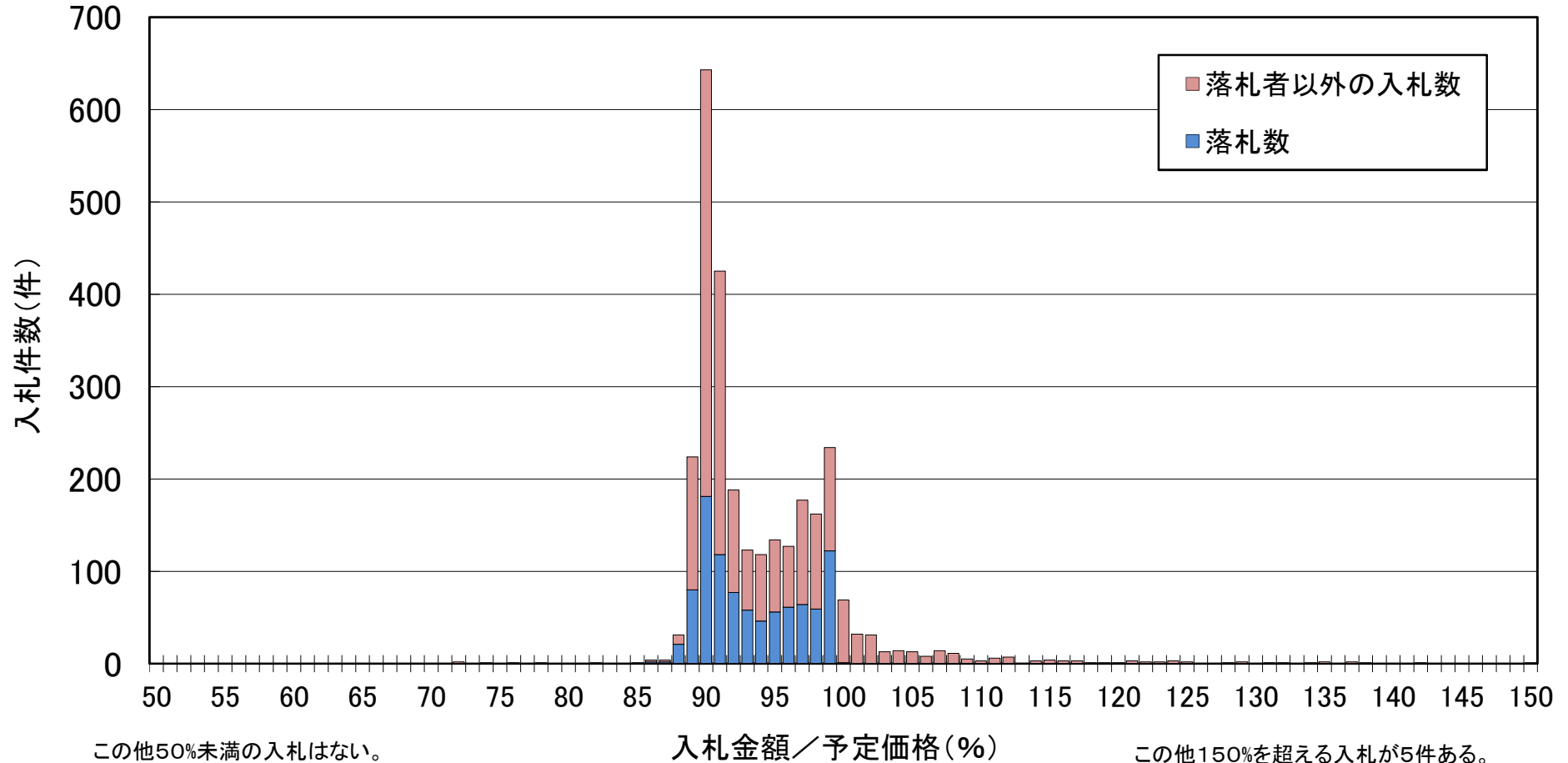


単純平均 94.6% (うち、落札 93.3%)

- ※1 対象は、地方整備局及び北海道開発局において令和元年8月1日～8月31日に契約された100万円以上の工事。
- ※2 速報値であり、今後修正があり得る。
- ※3 随意契約は除く。

入札状況(速報)令和元年9月

契約件数 949件【入札総数 2,873件】

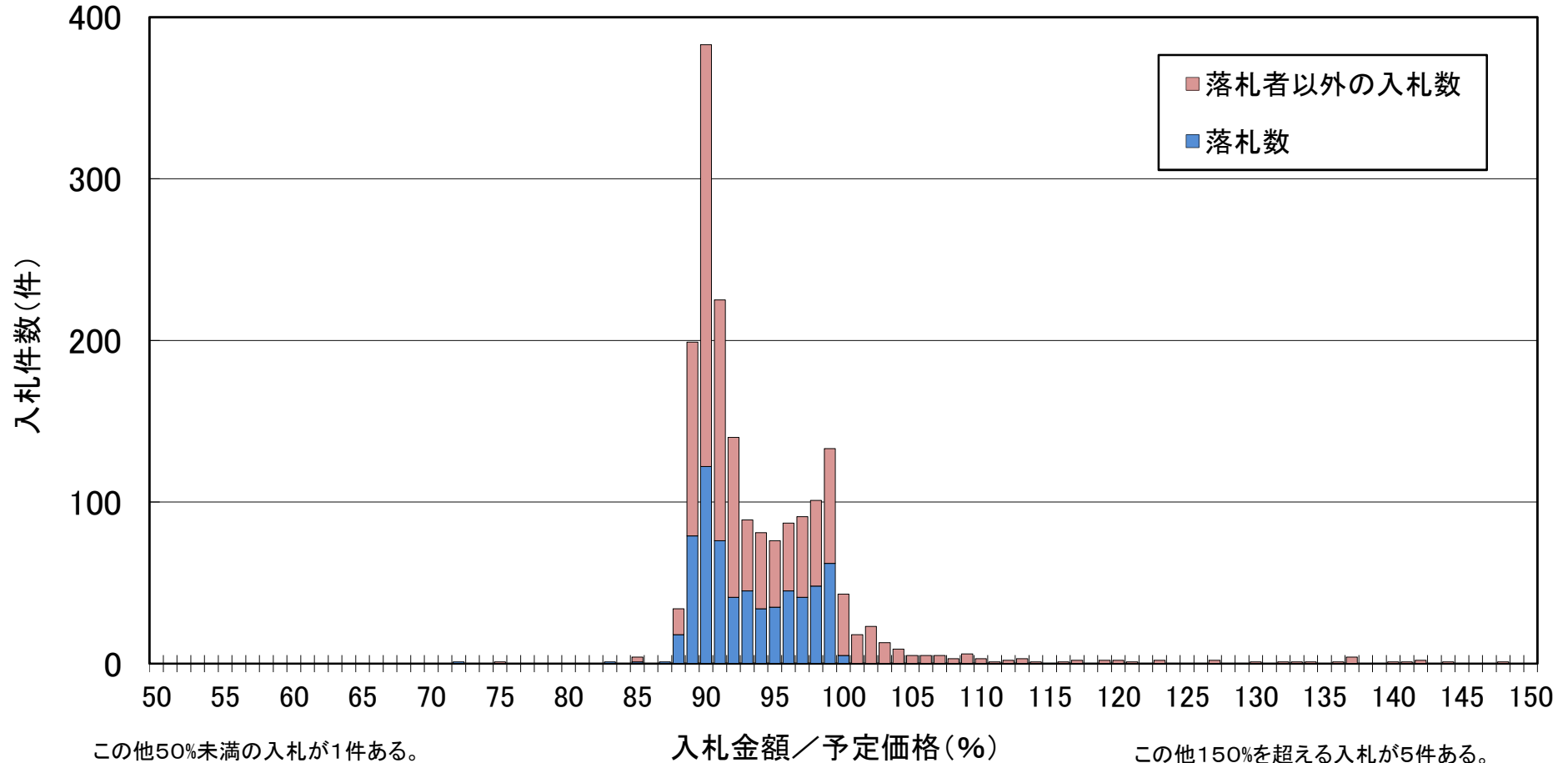


単純平均 94.7% (うち、落札 93.8%)

- ※1 対象は、地方整備局及び北海道開発局において令和元年9月1日～9月30日に契約された100万円以上の工事。
- ※2 速報値であり、今後修正があり得る。
- ※3 随意契約は除く。

入札状況(速報)令和元年10月

契約件数 656件【入札総数 1,820件】

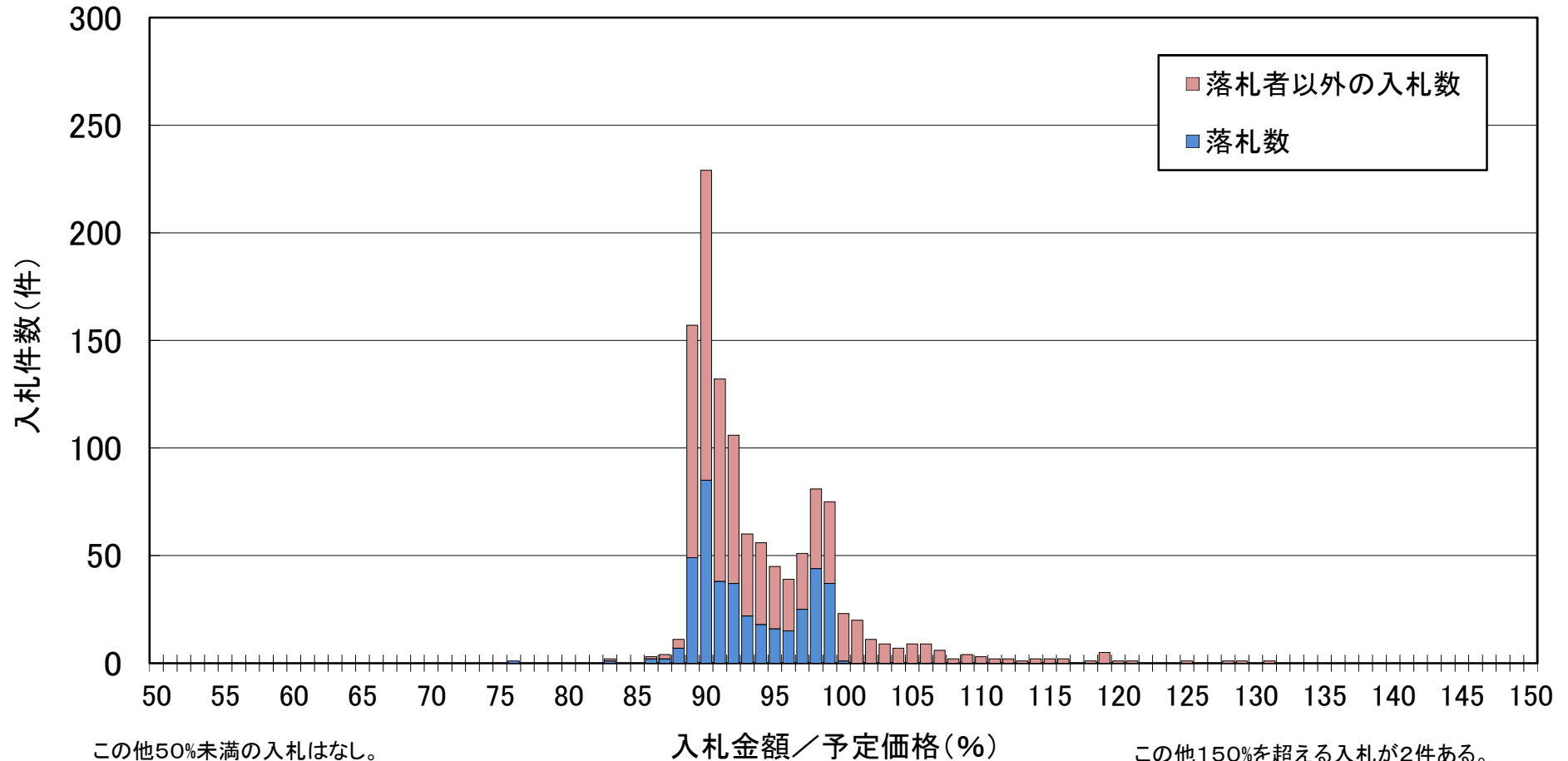


単純平均 94.6% (うち、落札 93.4%)

- ※1 対象は、地方整備局及び北海道開発局において令和元年10月1日～10月31日に契約された100万円以上の工事。
- ※2 速報値であり、今後修正があり得る。
- ※3 随意契約は除く。

入札状況(速報)令和元年11月

契約件数 400件【入札総数 1,180件】

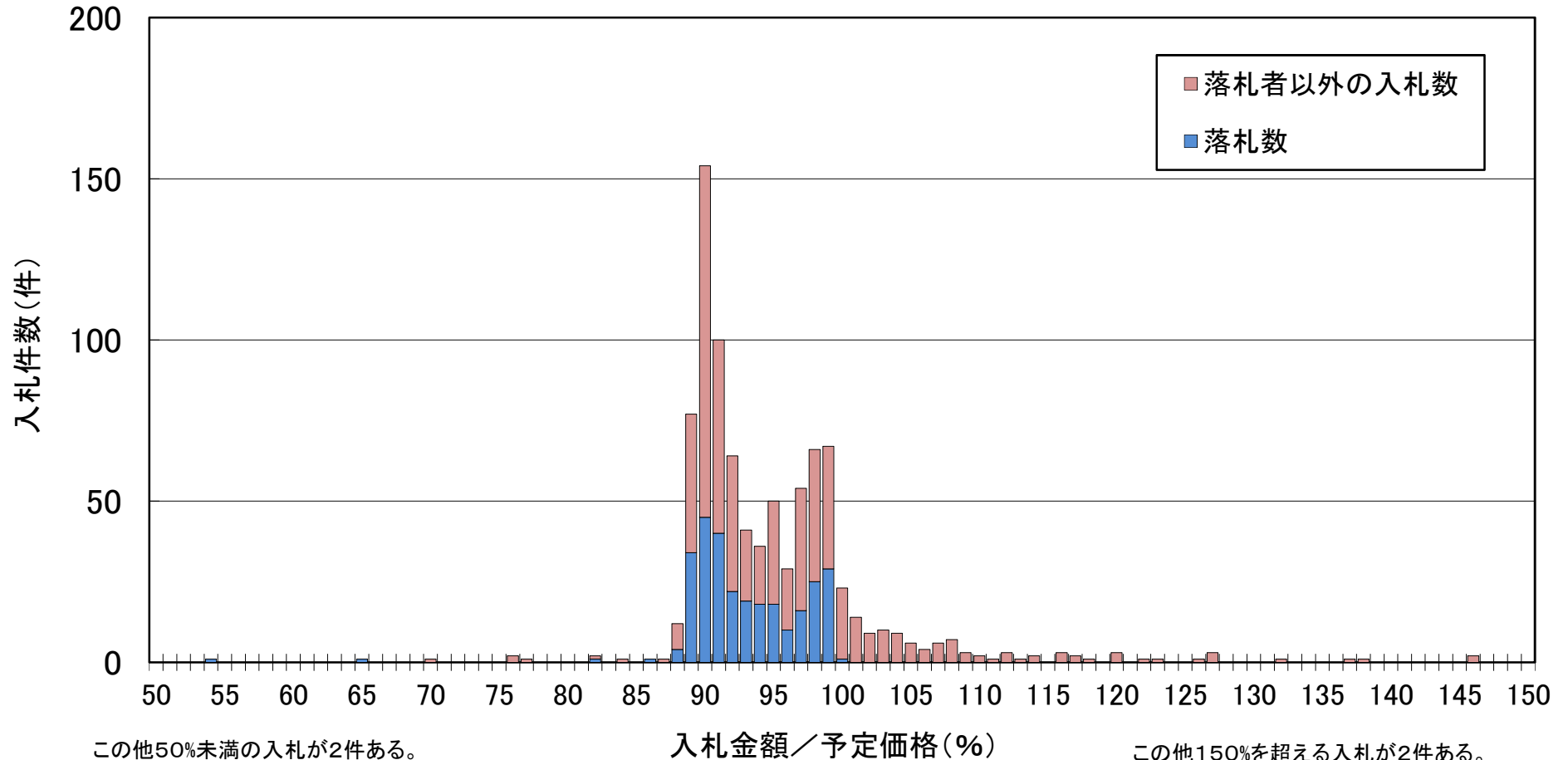


単純平均 94.6% (うち、落札 93.5%)

- ※1 対象は、地方整備局及び北海道開発局において
令和元年11月1日～11月30日に契約された100万円以上の工事。
- ※2 速報値であり、今後修正があり得る。
- ※3 随意契約は除く。

入札状況(速報)令和元年12月

契約件数 286件【入札総数 885件】

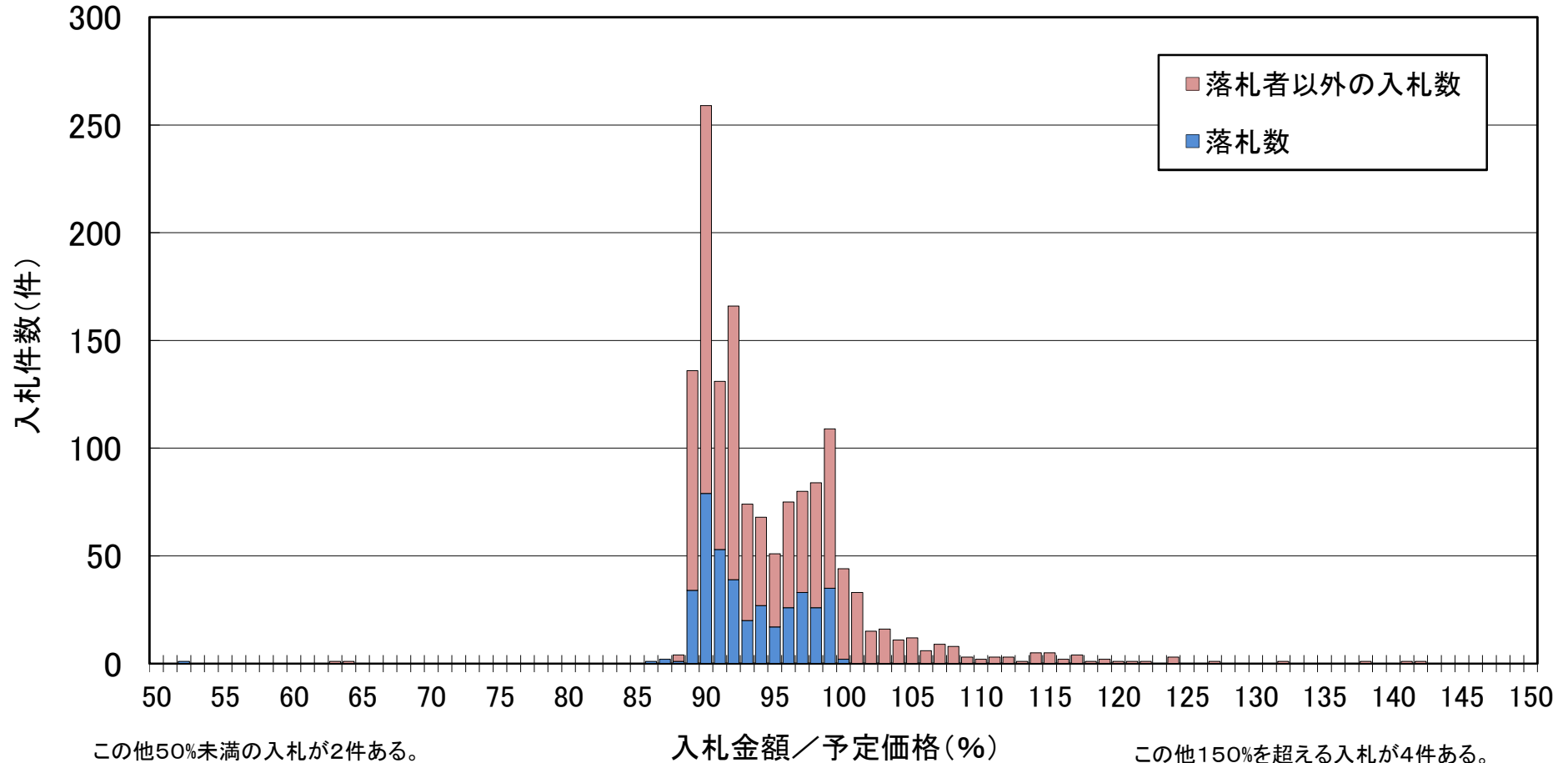


単純平均 95.4% (うち、落札 93.3%)

- ※1 対象は、地方整備局及び北海道開発局において令和元年12月1日～12月31日に契約された100万円以上の工事。
- ※2 速報値であり、今後修正があり得る。
- ※3 随意契約は除く。

入札状況(速報)令和2年1月

契約件数 396件【入札総数 1,445件】

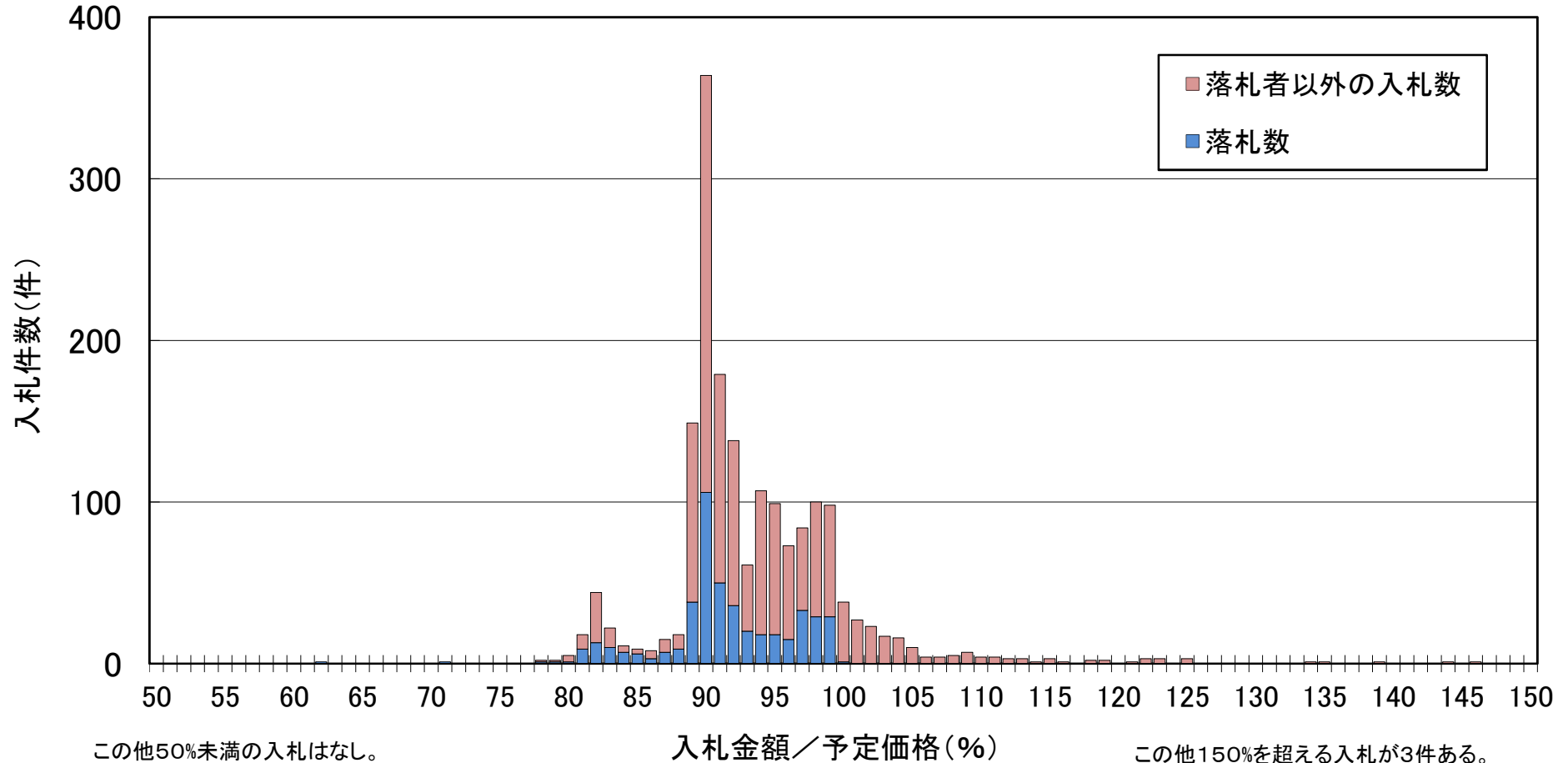


単純平均 95.3% (うち、落札 93.6%)

- ※1 対象は、地方整備局及び北海道開発局において令和2年1月1日～1月31日に契約された100万円以上の工事。
- ※2 速報値であり、今後修正があり得る。
- ※3 随意契約は除く。

入札状況(速報)令和2年2月

契約件数 462件【入札総数 1,800件】

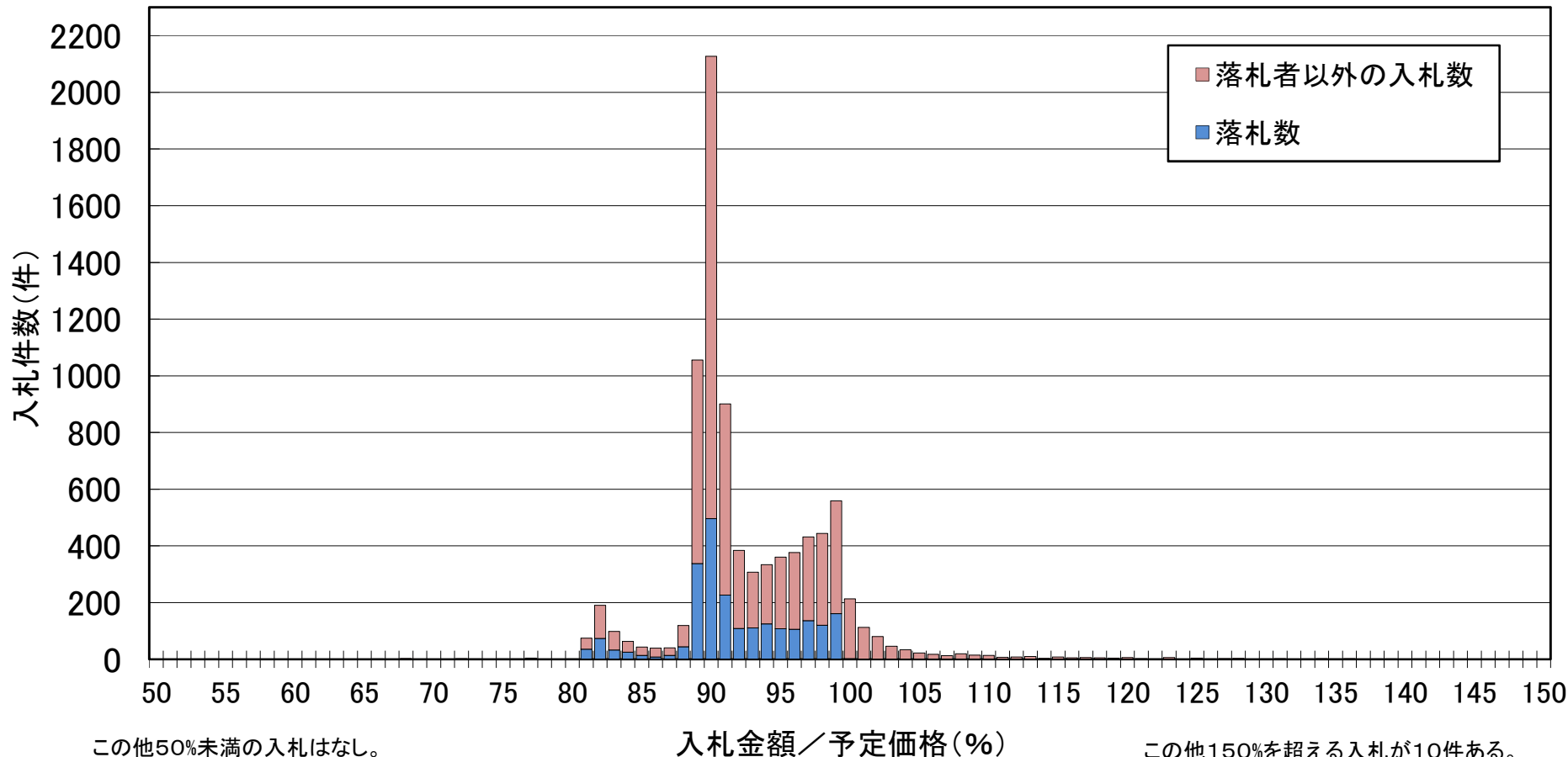


単純平均 94.1% (うち、落札 92.0%)

- ※1 対象は、地方整備局及び北海道開発局において令和2年2月1日～2月29日に契約された100万円以上の工事。
- ※2 速報値であり、今後修正があり得る。
- ※3 随意契約は除く。

入札状況(速報)令和2年3月

契約件数 2, 291件【入札総数 8, 656件】



この他50%未満の入札はなし。

入札金額／予定価格(%)

この他150%を超える入札が10件ある。

単純平均 93. 4% (うち、落札 92. 2%)

- ※1 対象は、地方整備局及び北海道開発局において令和2年3月1日～3月31日に契約された100万円以上の工事。
- ※2 速報値であり、今後修正があり得る。
- ※3 随意契約は除く。