

令和元年度 建設投資見通し

令和元年 8 月

国土交通省 総合政策局
建設経済統計調査室

はじめに

我が国の建設投資は、社会経済活動・市場動向等に与える影響が極めて大きい。

このため、国土交通省では、国内建設市場の規模とその構造を明らかにすることを目的とし、昭和35年度から毎年度、建設投資推計及び建設投資見通しを作成し、「建設投資見通し」として公表している。

■作成の方法と留意点

- 「建設投資推計」とは、我が国の全建設活動の実績を出来高ベースで把握したものであり、建築着工統計、建設工事施工統計、建設総合統計や建設事業費の実績値等を基に作成している。今回は、平成28年度分までを確定値とし、平成29年度及び30年度分については見込み額として公表している。

なお、令和元年6月27日付け「平成27年（2015年）産業連関表」の公表に伴い、平成23年度～平成27年度分については遡及改定を行っている。

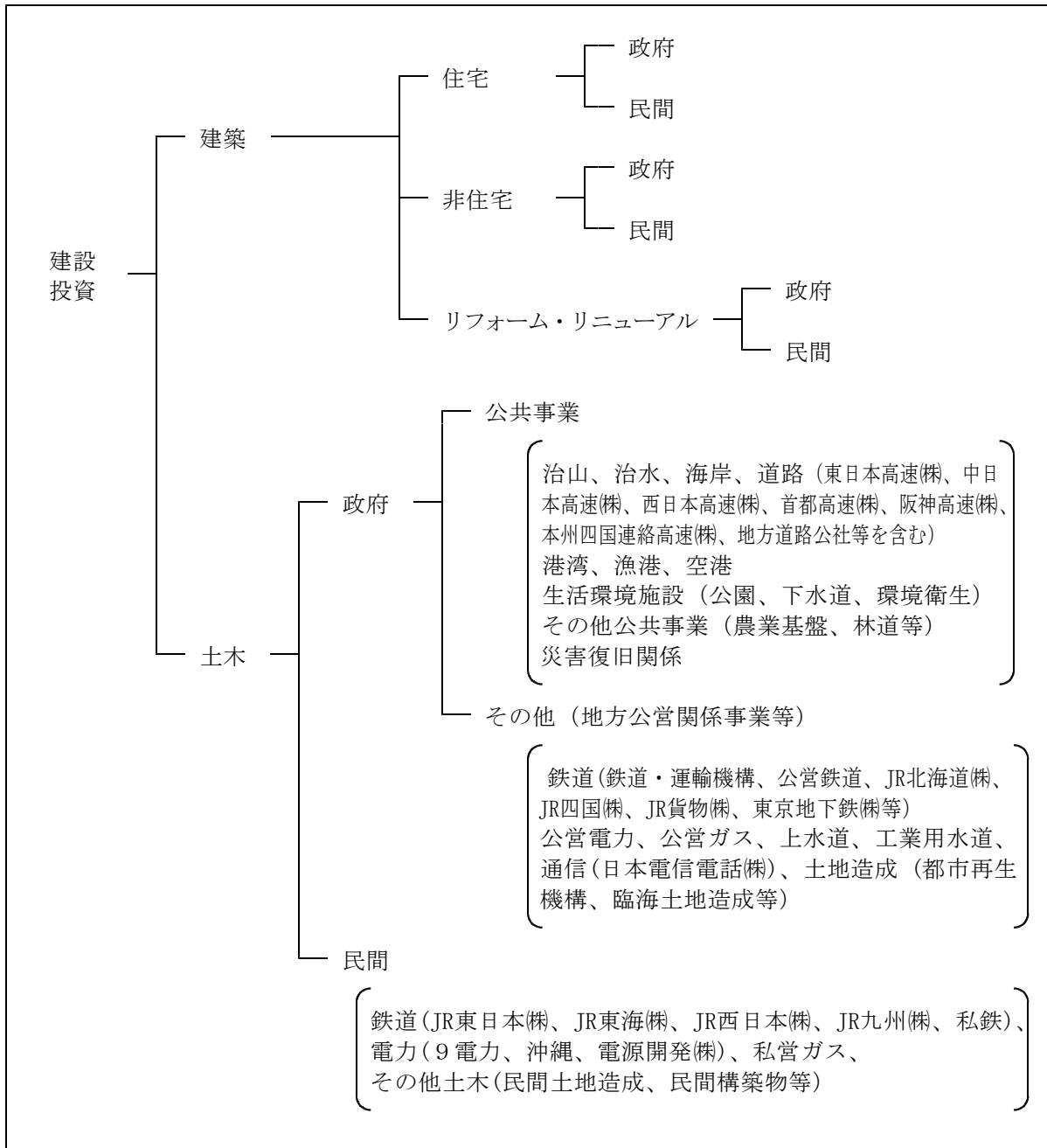
- 「建設投資見通し」とは、我が国の全建設活動について出来高ベースの投資額を推計したものである。政府投資及び民間住宅投資については、政府経済見通し、内閣府年央試算により推計している。それ以外の投資については、建築着工統計、建設総合統計等により推計している。
- これまで「建設投資見通し」とは別に、建築物リフォーム・リニューアル投資額を推計していたが、平成27年（2015年）産業連関表に準じ、平成27年度から建設投資額として新たに計上している。

■公共事業関係費予算、政府建設投資及び公的固定資本形成の関係

公共事業関係費予算 (地方単独を含む)	用地費・補償費 調査費	国の事業 (直轄・補助・独立行政法人・ 特殊法人等)	地方単独		機械費等
建設投資(政府)		公共事業関係建設投資 (土木・住宅)	公共事業 以外土木	政府 非住宅	
国民経済計算の 公的固定資本形成		公共事業関係建設投資 (土木・住宅)	公共事業 以外土木	政府 非住宅	機械費等

* 建設投資（政府）には、公共事業関係費予算のうち用地費・補償費、調査費、機械費等は含まない。

■建設投資の区分



(区分変更の経緯)

- ・平成13年度の建設投資から電源開発(株)を政府その他から民間に変更している。
- ・平成17年10月より道路関係公団は民営化されて高速道路会社（東日本高速(株)、中日本高速(株)、西日本高速(株)、首都高速(株)、阪神高速(株)、本州四国連絡高速(株)）になったが、政府公共事業として計上している。
- ・平成22年度の建設投資からJR各社のうちJR北海道(株)、JR四国(株)、JR九州(株)、JR貨物(株)を民間から政府その他に変更している。
- ・平成22年度の建設投資から東京地下鉄(株)を民間から政府その他に変更している。
- ・平成22年度の建設投資から日本電信電話(株)を民間から政府その他に変更している。
- ・平成28年度の建設投資からJR九州(株)を政府その他から民間に変更している。
- ・平成27年度の建設投資から建築物リフォーム・リニューアル投資額を新たに計上している。

(対象範囲)

1 建築－住宅

居住用建築物及び居住産業併用建築物（うち居住の用に供せられる部分）の新築・増築・改築工事を範囲としている。

2 建築－非住宅

「建築住宅投資」以外の新築・増築・改築工事を範囲としている。

3 土木－公共事業（政府）

国、地方公共団体、独立行政法人、政府企業等が行う公共工事を範囲とし、新設工事のほか維持・補修工事を含む。

4 土木－その他（政府）

独立行政法人、政府企業等が行う構造物の新設工事を範囲としている。

なお、鉄道軌道工事においては、線路、電力・信号設備等の取替補修工事、電力施設及び電気通信施設に関する工事においては取替補修工事を含めている。

5 土木－民間

上記3、4の行う公共事業以外の民間が行う構造物の新設工事を範囲としている。

6 建築－リフォーム・リニューアル

建築工事における維持修理工事の内、改装・改修工事に該当するものを範囲としている。

本書についての問い合わせ先は下記のとおり

- 国土交通省 総合政策局 情報政策課 建設経済統計調査室
- 電話：代表 03(5253)8111 内線：28-602（企画専門官），28-611（課長補佐）
28-612（統計解析係長），28-631（調査係長）
- 住所：〒100-8918 東京都千代田区霞が関2丁目1番2号 中央合同庁舎2号館14階

目 次

1	建設投資見通しの概要	1
2	国内総生産と建設投資の関係	5
3	建設投資の構成と推移	8
	(1) 建設投資の構成と推移	8
	(2) 建築・土木別構成比の推移	10
	(3) 政府建設投資の動向	11
	(4) 住宅投資の動向	11
	(5) 建築物リフォーム・リニューアル投資の動向	13
	(6) 民間非住宅建設投資（建築＋土木）の動向	14
	参考資料	15

1 建設投資見通しの概要

令和元年度の建設投資は、前年度比3.4%増の62兆9,400億円となる見通しである。

令和元年度の建設投資は、前年度比3.4%増の62兆9,400億円となる見通しである。このうち、政府投資は21兆6,300億円（前年度比4.5%増）、民間投資が41兆3,100億円（前年度比2.8%増）となる見通しである。これを建築・土木別に見ると、建築投資が41兆2,700億円（前年度比1.9%増）、土木投資が21兆6,700億円（前年度比6.3%増）となる見通しである。

平成30年度の建設投資は、前年度比0.3%増の60兆8,800億円となる見込みである。このうち政府投資は20兆7,000億円（前年度比2.6%減）、民間投資は40兆1,800億円（前年度比1.9%増）と見込まれる。建築・土木別に見ると、建築投資が40兆4,900億円（前年度比0.7%増）、土木投資が20兆3,900億円（前年度比0.3%減）となる見込みである。

建設投資は、平成4年度の84兆円をピークに減少基調となり、平成22年度には平成4年度の半分程度にまで減少した。その後、東日本大震災からの復興等により回復傾向となっている。令和元年度の建設投資については、平成30年度の補正予算等に係る政府建設投資が見込まれること等から、総額として62兆9,400億円となる見通しである。

表1 令和元年度建設投資(名目値)

(単位：億円、%)

年度 項目	投 資 額				対 前 年 度 伸 び 率			
	平成 28年度 実績	29年度 見込み	30年度 見込み	令和 元年度 見通し	平成 28年度	29年度	30年度	令和 元年度
総 計	587,399	606,800	608,800	629,400	3.7	3.3	0.3	3.4
建 築	383,061	402,200	404,900	412,700	3.3	5.0	0.7	1.9
住 宅	172,209	174,500	174,700	179,600	4.5	1.3	0.1	2.8
政 府	7,583	6,100	5,500	5,700	▲ 4.0	▲ 19.6	▲ 9.8	4.7注2
民 間	164,626	168,400	169,200	173,900	4.9	2.3	0.5	2.8注2
非 住 宅	137,223	151,600	155,000	157,300	4.9	10.5	2.2	1.5
政 府	34,795	37,300	37,300	39,100	▲ 0.3	7.2	0.0	4.7注2
民 間	102,428	114,300	117,700	118,200	6.8	11.6	3.0	0.4
リフォーム・ リニューアル	73,629	76,100	75,200	75,800	▲ 2.2	3.4	▲ 1.2	0.8
政 府	13,433	13,200	13,400	13,600	1.1	▲ 1.7	1.5	1.5
民 間	60,196	62,900	61,800	62,200	▲ 2.9	4.5	▲ 1.7	0.6
土 木	204,338	204,600	203,900	216,700	4.5	0.1	▲ 0.3	6.3
政 府	154,051	156,000	150,800	157,900	5.5	1.3	▲ 3.3	4.7
公共事業	128,986	133,300	128,400	134,400	7.9	3.3	▲ 3.7	4.7注2
そ の 他	25,065	22,700	22,400	23,500	▲ 5.1	▲ 9.4	▲ 1.3	4.7注2
民 間	50,287	48,600	53,100	58,800	1.4	▲ 3.4	9.3	10.7
再 政 府	209,862	212,600	207,000	216,300	3.9	1.3	▲ 2.6	4.5
掲 民 間	377,537	394,200	401,800	413,100	3.6	4.4	1.9	2.8
注1 民間 非住宅建設	152,715	162,900	170,800	177,000	5.0	6.7	4.8	3.6

注1) 民間非住宅建設＝民間非住宅建築投資＋民間土木投資

注2) 令和元年度の伸び率は、平成31年度の経済見通しと経済財政運営の基本的態度(平成31年1月28日閣議決定)及び令和元年度内閣府年央試算(令和元年7月29日)の公的固定資本形成及び民間住宅の指標から算定している。

※見込み・見通しの投資額は、四捨五入により100億円単位にしているため、対前年度伸び率と合わない場合がある。

図1 建設投資額(名目値)の推移

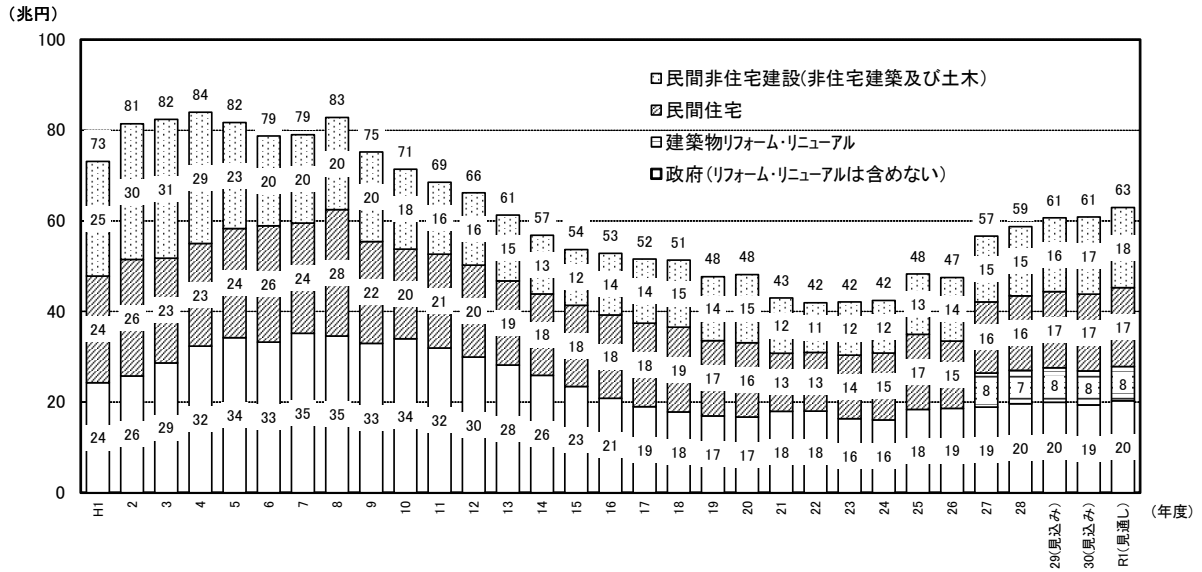
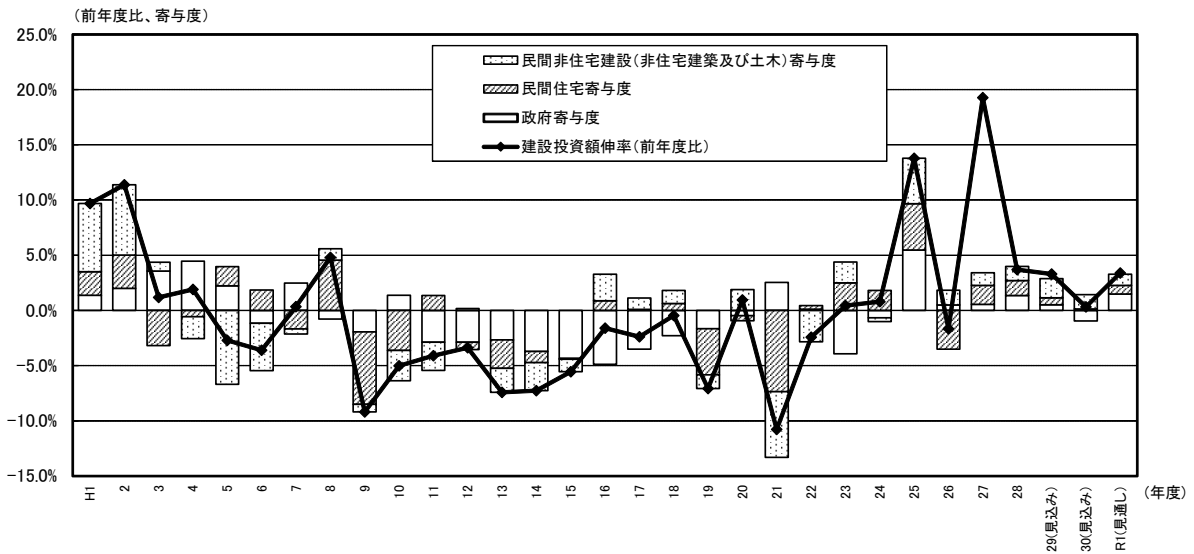


図2 建設投資額(名目値)の伸び率と寄与度



* 平成27年度から建築物リフォーム・リニューアル投資額を計上している。

* 図2の政府寄与度には、建築物リフォーム・リニューアル投資額は含まれない。

表2 令和元年度の地域別・建設投資(見通し)

(単位:億円)

地域	北海道	東北	関東	北陸	中部	
建築計	15,900	31,300	167,100	18,200	48,700	
土木計	14,600	35,300	63,700	14,400	23,500	
合計	30,500	66,600	230,800	32,600	72,200	
地域	近畿	中国	四国	九州	沖縄	合計
建築計	55,200	21,600	11,000	36,700	7,000	412,700
土木計	22,100	11,700	7,200	21,200	3,000	216,700
合計	77,300	33,300	18,200	57,900	10,000	629,400

表3 令和元年度の地域別・建設投資のシェア(見通し)

地域	北海道	東北	関東	北陸	中部	
建築計	4%	8%	40%	4%	12%	
土木計	7%	16%	29%	7%	11%	
合計	5%	11%	37%	5%	11%	
地域	近畿	中国	四国	九州	沖縄	合計
建築計	13%	5%	3%	9%	2%	100%
土木計	10%	5%	3%	10%	1%	100%
合計	12%	5%	3%	9%	2%	100%

* 令和元年度の地域別・建設投資は、建設投資推計を過年度の建設総合統計の地域別出来高及び建築物リフォーム・リニューアル調査の施工地域別受注高の比率により配分し推計したものである。

各種類別計を四捨五入により100億円単位の値としているため、合計と必ずしも一致しない。

2 国内総生産と建設投資の関係

令和元年度の建設投資が国内総生産に占める比率は、9.8%となる見通しである。

国内総生産に占める建設投資の比率は、昭和50年頃は20%以上あったが、その後、減少傾向となった。昭和61年度から平成2年度にかけて一時増加したものの、その後再び減少基調となった。近年では、約10%程度で推移している。

図3 建設投資の国内総生産に占める比率

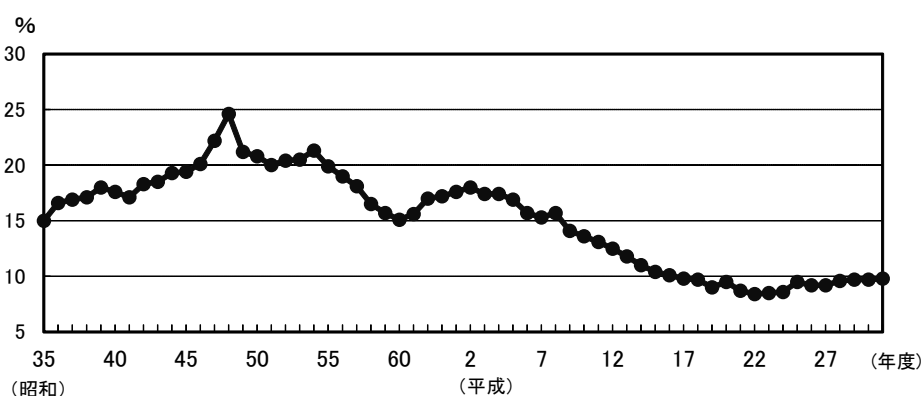
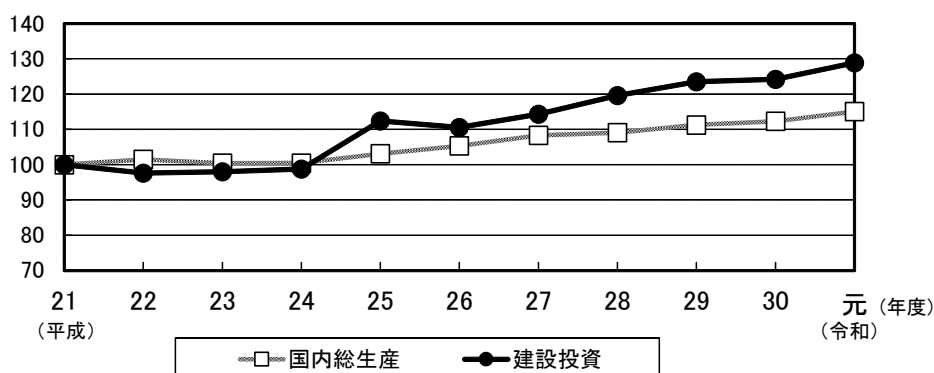


図4 過去10年間の国内総生産と建設投資の水準の推移



* 現在公表されている国内総生産には、建築物リフォーム・リニューアル投資額は含まれていないため、ここでの比率は建築物リフォーム・リニューアル投資額分を除いた建設投資額で算出している。

* 図3, 4の平成29, 30年度は見込み額、令和元年度は見通し額から算出している。

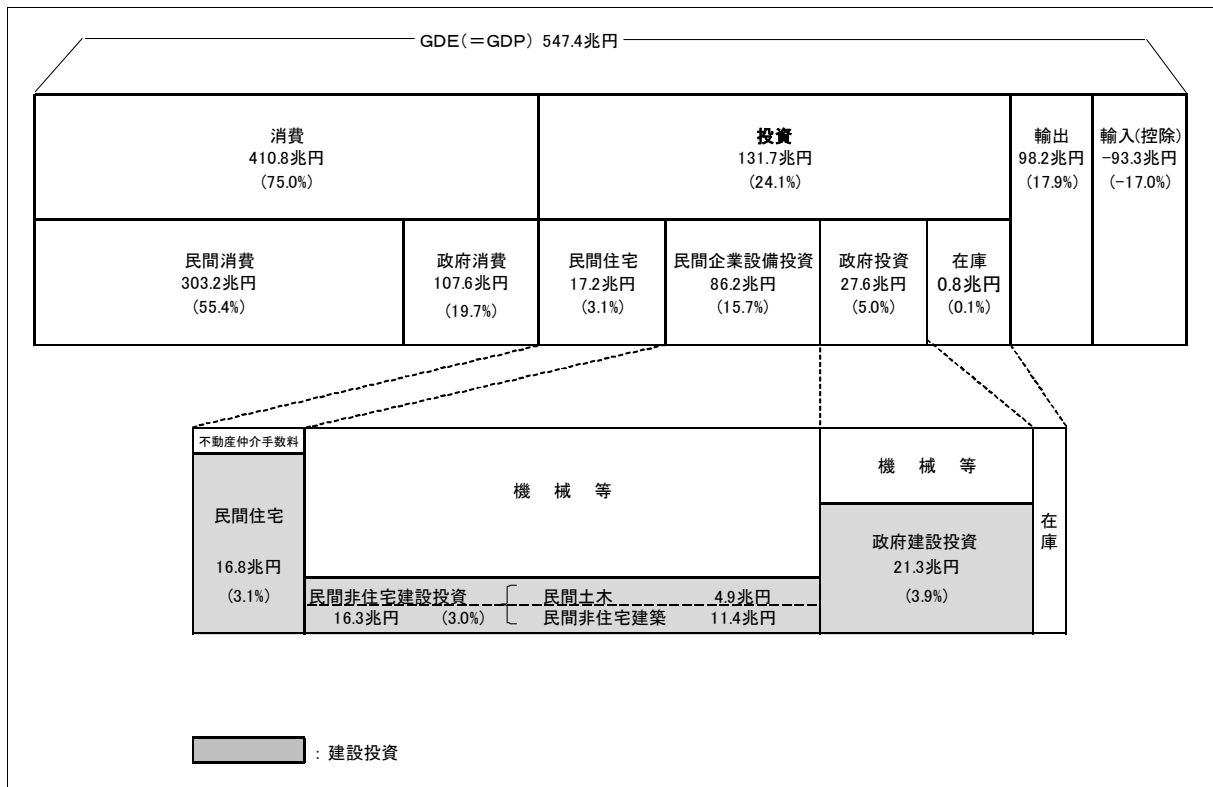
* 図4の建設投資の水準は、平成21年度の値を100としたときの推移である。

表4 国内総生産及び建設投資の推移

(単位:億円、%)

項目 年度	国内総生産 (名目値) (A)	建設投資 (名目値) (B)	国内総生産のうち、建設 投資が占める割合 (B) ÷ (A) × 100
昭和 35	166,806	25,078	15.0
36	201,708	33,418	16.6
37	223,288	37,772	16.9
38	262,286	44,979	17.1
39	303,997	54,750	18.0
40	337,653	59,531	17.6
41	396,989	67,820	17.1
42	464,454	84,928	18.3
43	549,470	101,915	18.5
44	650,614	125,251	19.3
45	752,985	146,341	19.4
46	828,993	166,768	20.1
47	964,863	214,625	22.2
48	1,167,150	286,673	24.6
49	1,384,511	293,944	21.2
50	1,523,616	316,241	20.8
51	1,712,934	341,965	20.0
52	1,900,945	387,986	20.4
53	2,086,022	426,860	20.5
54	2,252,372	479,219	21.3
55	2,483,759	494,753	19.9
56	2,646,417	502,198	19.0
57	2,761,628	500,689	18.1
58	2,887,727	475,988	16.5
59	3,082,384	485,472	15.7
60	3,303,968	499,645	15.1
61	3,422,664	535,631	15.6
62	3,622,967	615,257	17.0
63	3,876,856	666,555	17.2
平成 元	4,158,852	731,146	17.6
2	4,516,830	814,395	18.0
3	4,736,076	824,036	17.4
4	4,832,556	839,708	17.4
5	4,826,076	816,933	16.9
6	5,027,512	787,523	15.7
7	5,162,017	790,169	15.3
8	5,288,425	828,077	15.7
9	5,333,934	751,906	14.1
10	5,260,040	714,269	13.6
11	5,219,238	685,039	13.1
12	5,284,466	661,948	12.5
13	5,191,891	612,875	11.8
14	5,148,545	568,401	11.0
15	5,177,195	536,880	10.4
16	5,213,485	528,246	10.1
17	5,256,427	515,676	9.8
18	5,290,335	513,281	9.7
19	5,309,229	476,961	9.0
20	5,094,820	481,517	9.5
21	4,919,570	429,649	8.7
22	4,994,289	419,282	8.4
23	4,940,425	421,139	8.5
24	4,943,698	424,493	8.6
25	5,072,552	482,997	9.5
26	5,182,352	474,941	9.2
27	5,329,830	491,184	9.2
28	5,367,950	513,770	9.6
29	5,474,085	530,700	9.7
30	5,525,000	533,600	9.7
令和 元	5,661,000	553,600	9.8

図5 国内総支出と建設投資の関係(平成29年度)



- * 国内総生産は「国民経済計算」及び「平成31年度の経済見通しと経済財政運営の基本的態度」(平成31年1月28日閣議決定)による。
- * 建設投資(名目値)の平成29,30年度は見込み額、令和元年度は見通し額である。
- * 建設投資(名目値)には、建築物リフォーム・リニューアル投資額は含まれていない。
- * 国内総生産の昭和35年度から昭和54年度までは「平成2年基準(1968SNA)」、昭和55年度から平成5年度までは「平成12年基準(1993SNA)」、平成6年度以降は「平成23年基準(2008SNA)」による。
- * 計数はそれぞれ四捨五入しているため合計と必ずしも一致しない。

3 建設投資の構成と推移

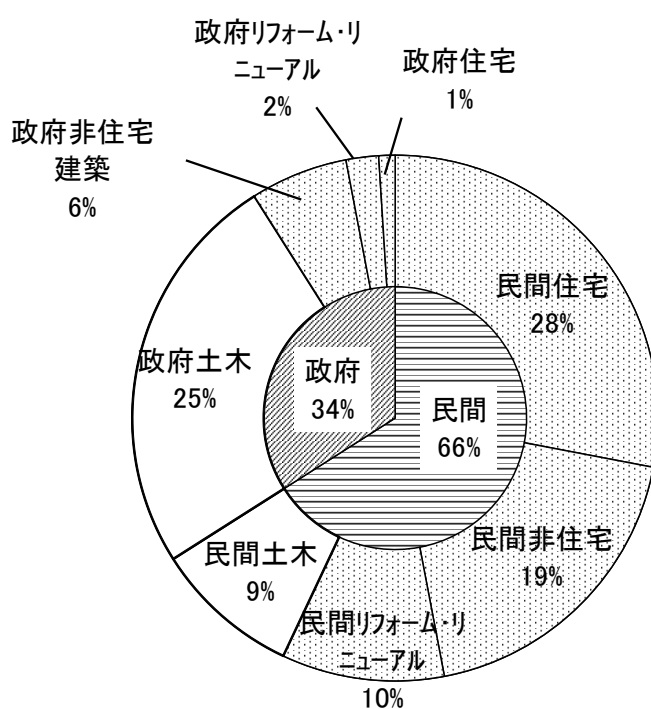
(1) 建設投資の構成と推移

令和元年度建設投資見通しにおける建設投資の構成を見ると、政府土木投資と民間建築投資の合計が全体の82%を占めている。

令和元年度の建設投資の構成を見ると、民間投資が66%、政府投資が34%である。民間投資のうち住宅、非住宅及びリフォーム・リニューアル投資を合わせた建築投資が全体の57%を占めている。政府投資は土木投資が全体の25%を占めており、この両方で建設投資全体の82%を占めている。

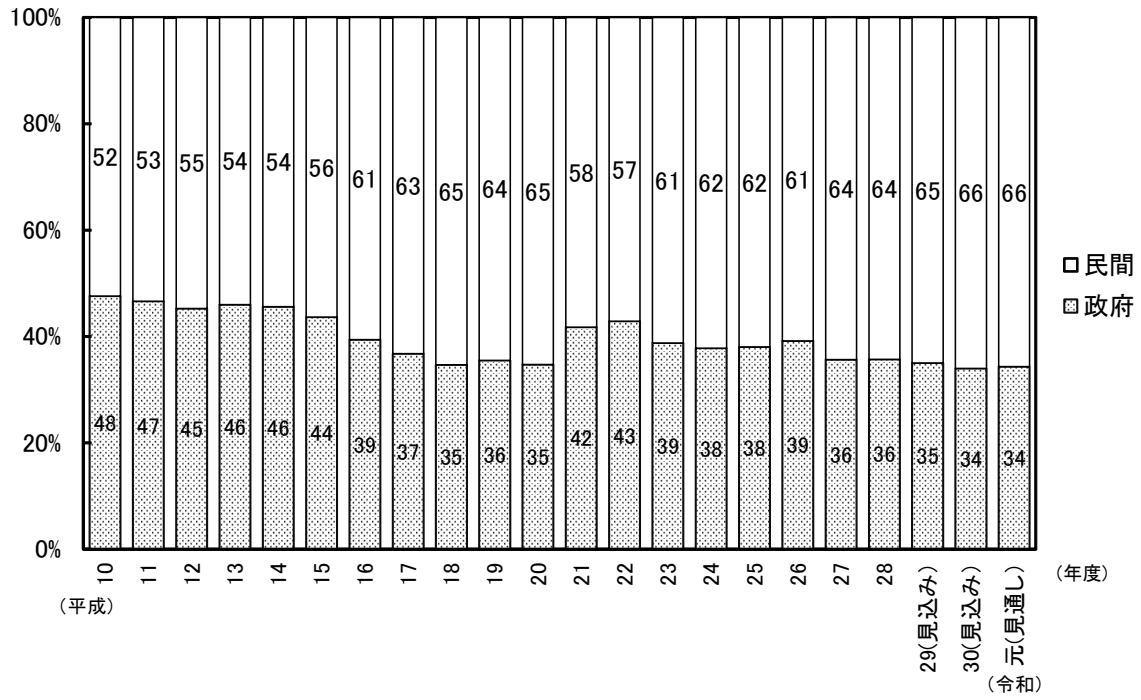
図6 令和元年度 建設投資の構成(名目値)

(構成比：%)



* 計数はそれぞれ四捨五入しているため合計と必ずしも一致しない。

図7 政府・民間別構成比の推移



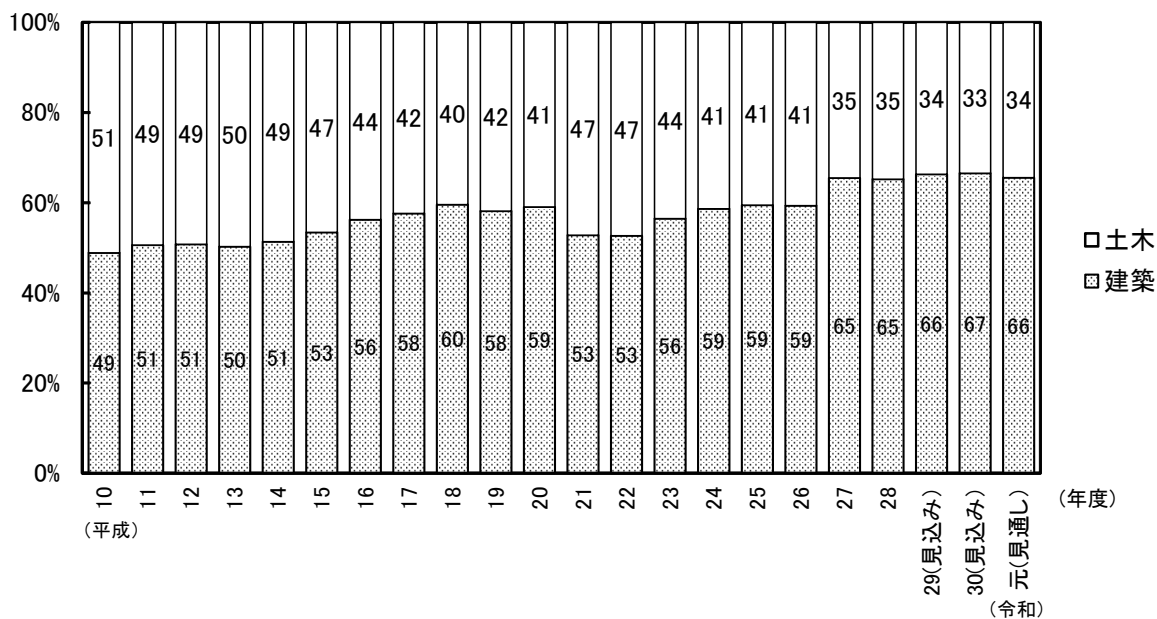
(2) 建築・土木別構成比の推移

令和元年度の建設投資は、建築投資が66%で、土木投資が34%となる見通しである。

建築と土木との構成比については、平成10年度以降、建築投資が増加する一方で政府土木投資が減少し、建築投資の占める比率が平成18年度には60%となった。

その後、一時的に土木投資が増加したが、近年は建築投資の占める比率が高まる傾向にあり、建築投資が60%台、土木投資が30%台で推移している。

図8 建築・土木別構成比の推移



(3) 政府建設投資の動向

令和元年度の政府建設投資は、前年度比4.5%増の21兆6,300億円となる見通しである。

令和元年度は、前年度比4.5%増加し、21兆6,300億円となる見通しである。
平成30年度は、前年度比2.6%減少し、20兆7,000億円となる見込みである。

※令和元年度の伸び率は、平成31年度の経済見通しと経済財政運営の基本的態度(平成31年1月28日閣議決定)及び令和元年度内閣府年央試算(令和元年7月29日)の公的固定資本形成の指標から算定している。

(4) 住宅投資の動向

令和元年度の住宅投資は、前年度比2.8%増の17兆9,600億円となる見通しである。

令和元年度の民間住宅投資は、前年度比2.8%増の17兆3,900億円となる見通しである。また、政府住宅投資を合わせた令和元年度の住宅投資全体では、前年度比2.8%増の17兆9,600億円となる見通しである。

(参考)

平成30年度の新設住宅着工戸数は、前年度比0.7%増の95.3万戸であった。利用関係別に見ると、持家は28.8万戸(前年度比2.0%増)、貸家は39.0万戸(前年度比4.9%減)、給与住宅は0.8万戸(前年度比46.4%増)、分譲住宅は26.7万戸(前年度比7.5%増)となっている。

※令和元年度の伸び率は、平成31年度の経済見通しと経済財政運営の基本的態度(平成31年1月28日閣議決定)及び令和元年度内閣府年央試算(令和元年7月29日)の民間住宅の指標から算定している。

表5 新設住宅着工戸数と伸び率の推移

【着工戸数】

(単位:戸)

	総 計	持 家	貸 家	給 与	分 譲
年度					
H27年度	920,537	284,441	383,678	5,832	246,586
H28年度	974,137	291,783	427,275	5,793	249,286
H29年度	946,396	282,111	410,355	5,435	248,495
H30年度	952,936	287,710	390,093	7,958	267,175

【伸び率:前年同期比】

(単位:%)

	総 計	持 家	貸 家	給 与	分 譲
年度					
H27年度	4.6	2.2	7.1	▲ 25.9	4.5
H28年度	5.8	2.6	11.4	▲ 0.7	1.1
H29年度	▲ 2.8	▲ 3.3	▲ 4.0	▲ 6.2	▲ 0.3
H30年度	0.7	2.0	▲ 4.9	46.4	7.5

*「住宅着工統計」(国土交通省)による。

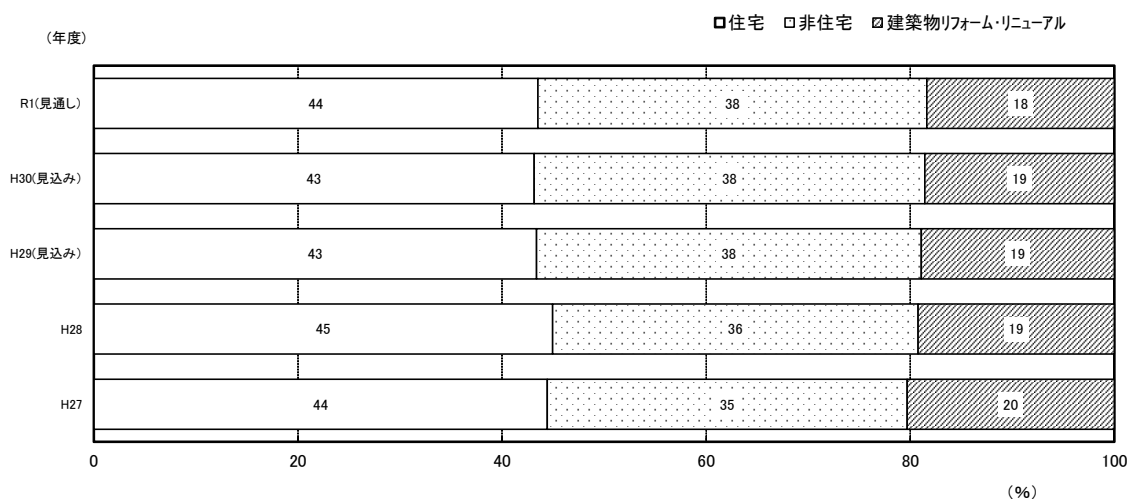
(5) 建築物リフォーム・リニューアル投資の動向

令和元年度の建築物リフォーム・リニューアル投資は、前年度比0.8%増の7兆5,800億円となる見通しである。

令和元年度の民間建築物リフォーム・リニューアル投資は、前年度比0.6%増の6兆2,200億円となる見通しである。また、政府建築物リフォーム・リニューアル投資を合わせた令和元年度の建築物リフォーム・リニューアル投資全体では、前年度比0.8%増の7兆5,800億円となる見通しである。

建築物リフォーム・リニューアル投資は、建築投資全体に対し約20%を占めている。

図9 住宅・非住宅・リフォーム・リニューアル構成比の推移



* 平成27年（2015年）産業連関表の建設補修に関する産出額において、「建築物リフォーム・リニューアル調査」の調査結果を適用し、「維持・修理」及び「改装・改修」に該当する金額を推計し、「改装・改修」については国内総固定資本形成に計上した。

これまで「建設投資見通し」とは別に、建築物リフォーム・リニューアル投資額を推計していたが、平成27年（2015年）産業連関表に準じ、平成27年度から建設投資額として計上している。

* 「リフォーム・リニューアル」とは、既存建築物の増築、一部改築、改装・改修工事等のことであり、劣化等の維持・修理に加え、従前の建築物の機能や耐久性を高めるものを含む。

(6) 民間非住宅建設投資（建築＋土木）の動向

令和元年度の民間非住宅建設投資（民間非住宅建築及び民間土木）は、前年度比3.6%増の17兆7,000億円となる見通しである。

令和元年度の民間非住宅建築投資は、前年度比0.4%増の11兆8,200億円となる見通しである。また、民間土木投資は、前年度比10.7%増の5兆8,800億円となる見通しである。

これにより、令和元年度の民間非住宅建設投資（民間非住宅建築及び民間土木）は、前年度比3.6%増の17兆7,000億円となる見通しである。

平成30年度の民間非住宅建設投資（民間非住宅建築及び民間土木）は、前年度比4.8%増の17兆800億円となる見込みである。

このうち、民間非住宅建築投資は11兆7,700億円（前年度比3.0%増）、民間土木投資は5兆3,100億円（前年度比9.3%増）となる見込みである。

表6 民間非住宅建設投資額(名目値)と伸び率の推移

【投資額】

(単位:億円)

	民間非住宅建築	民間土木	合計 (民間非住宅建設投資)
平成27年度	95,919	49,591	145,510
平成28年度	102,428	50,287	152,715
平成29年度(見込み)	114,300	48,600	162,900
平成30年度(見込み)	117,700	53,100	170,800
令和元年度(見通し)	118,200	58,800	177,000

【伸び率:前年比】

(単位:%)

	民間非住宅建築	民間土木	合計 (民間非住宅建設投資)
平成27年度	4.7	2.3	3.9
平成28年度	6.8	1.4	5.0
平成29年度(見込み)	11.6	▲ 3.4	6.7
平成30年度(見込み)	3.0	9.3	4.8
令和元年度(見通し)	0.4	10.7	3.6

参 考 資 料

付表 1	建設投資 (名目値)	の推移
付表 2	建設投資 (名目値)	の前年度比の推移
付表 3	建設投資 (名目値)	の構成比の推移
付表 4	建設投資 (実質値)	の推移
付表 5	建設投資 (実質値)	の前年度比の推移
付表 6	建設投資 (実質値)	の構成比の推移
付表 7	地域別・建設投資 (名目値)	の推移
付表 8	地域別・建設投資 (名目値)	の前年度比の推移

表の見方

【建設投資の推移】

- ・ 平成28年度分までは、建築着工統計、建設工事施工統計、建設総合統計や建設事業費の実績値等を基に作成している。
- ・ 令和元年度建設投資見通し（令和元年8月）において、平成23年度～平成27年度投資額分について遡及改定を行っている。
- ・ 平成29、30年度分については、見込み額である。
- ・ 令和元年度分については、見通し額である。

【民間と政府の区別】

- ・ 平成13年度の建設投資から電源開発(株)を政府その他から民間に変更している。
- ・ 平成17年10月より道路関係公団は民営化されて高速道路会社（東日本高速(株)、中日本高速(株)、西日本高速(株)、首都高速(株)、阪神高速(株)、本州四国連絡高速(株)）になったが、政府公共事業として計上している。
- ・ 平成22年度の建設投資からJR各社のうちJR北海道(株)、JR四国(株)、JR九州(株)、JR貨物(株)を民間から政府その他に変更している。
- ・ 平成22年度の建設投資から東京地下鉄(株)を民間から政府その他に変更している。
- ・ 平成22年度の建設投資から日本電信電話(株)を民間から政府その他に変更している。
- ・ 平成28年度の建設投資からJR九州(株)を政府その他から民間に変更している。

【実質値】

- ・ 実質値については、建設工事費デフレーター（平成23年度基準）（令和元年7月31日公表）により算出している。令和元年度は、内閣府年央試算値（令和元年7月29日）のGDPデフレーター変化率から建設工事費デフレーターを推計して算出している。

【地域別】

- ・ 地域別・建設投資は、建設投資推計を過年度の建設総合統計の地域別出来高及び建築物リフォーム・リニューアル調査の施工地域別受注高の比率により配分し推計したものである。
- ・ 地域区分は次のとおり

北海道	北海道
東北	青森県、岩手県、宮城県、秋田県、山形県、福島県
関東	茨城県、栃木県、群馬県、埼玉県、千葉県、東京都、神奈川県、山梨県、長野県
北陸	新潟県、富山県、石川県、福井県
中部	岐阜県、静岡県、愛知県、三重県
近畿	滋賀県、京都府、大阪府、兵庫県、奈良県、和歌山県
中国	鳥取県、島根県、岡山県、広島県、山口県
四国	徳島県、香川県、愛媛県、高知県
九州	福岡県、佐賀県、長崎県、熊本県、大分県、宮崎県、鹿児島県
沖縄	沖縄県

付表1 建設投資

年度 項目		昭和					
		35	36	37	38	39	40
総計		25,078	33,418	37,772	44,979	54,750	59,531
1. 建築		15,410	20,396	22,418	26,854	35,486	37,181
(1)住宅		7,061	8,862	10,395	13,453	16,759	20,219
政府		488	668	920	922	1,073	1,438
民間		6,573	8,194	9,475	12,531	15,686	18,781
(2)非住宅		8,349	11,534	12,023	13,401	18,727	16,962
政府		1,556	1,821	2,590	2,417	3,220	3,913
民間		6,793	9,713	9,433	10,984	15,507	13,049
鉱工業		3,086	4,506	3,868	3,645	4,991	3,547
その他		3,707	5,207	5,565	7,339	10,516	9,502
(3)リフォーム・リニューアル		-	-	-	-	-	-
政府		-	-	-	-	-	-
民間		-	-	-	-	-	-
2. 土木		9,668	13,022	15,354	18,125	19,264	22,350
(1)政府		6,663	9,055	11,551	13,997	15,076	17,528
(ア)公共事業		4,825	6,391	7,906	9,323	10,469	11,681
(イ)その他		1,838	2,664	3,645	4,674	4,607	5,847
(2)民間		3,005	3,967	3,803	4,128	4,188	4,822
再	政府 (総計)	8,707	11,544	15,061	17,336	19,369	22,879
	民間	16,371	21,874	22,711	27,643	35,381	36,652
掲	政府 (建築)	2,044	2,489	3,510	3,339	4,293	5,351
	民間	13,366	17,907	18,908	23,515	31,193	31,830
	政府 (土木)	6,663	9,055	11,551	13,997	15,076	17,528
	民間	3,005	3,967	3,803	4,128	4,188	4,822
(再掲) 民間非住宅建設 (非住宅建築+土木)		9,798	13,680	13,236	15,112	19,695	17,871

(名目値)の推移

(単位:億円)

昭和 41	42	43	44	45	46	47	48	49
67,820	84,928	101,915	125,251	146,341	166,768	214,625	286,673	293,944
41,517	54,406	65,721	82,020	97,179	104,833	134,662	190,572	183,757
23,594	29,868	35,953	44,728	52,276	56,918	74,989	103,557	103,914
1,680	1,797	2,298	2,824	3,841	4,586	4,714	5,066	7,761
21,914	28,071	33,655	41,904	48,435	52,332	70,275	98,491	96,153
17,923	24,538	29,768	37,292	44,903	47,915	59,673	87,015	79,843
4,111	4,423	5,599	6,669	8,916	9,823	10,923	15,142	20,226
13,812	20,115	24,169	30,623	35,987	38,092	48,750	71,873	59,617
3,678	6,472	8,015	10,450	12,570	9,713	12,192	21,665	17,690
10,134	13,643	16,154	20,173	23,417	28,379	36,558	50,208	41,927
-	-	-	-	-	-	-	-	-
-	-	-	-	-	-	-	-	-
-	-	-	-	-	-	-	-	-
26,303	30,522	36,194	43,231	49,162	61,935	79,963	96,101	110,187
20,415	23,626	27,304	31,169	36,680	47,693	60,581	66,564	76,511
14,134	16,083	18,324	21,032	25,057	33,704	42,721	45,551	51,288
6,281	7,543	8,980	10,137	11,623	13,989	17,860	21,013	25,223
5,888	6,896	8,890	12,062	12,482	14,242	19,382	29,537	33,676
26,206	29,846	35,201	40,662	49,437	62,102	76,218	86,772	104,498
41,614	55,082	66,714	84,589	96,904	104,666	138,407	199,901	189,446
5,791	6,220	7,897	9,493	12,757	14,409	15,637	20,208	27,987
35,726	48,186	57,824	72,527	84,422	90,424	119,025	170,364	155,770
20,415	23,626	27,304	31,169	36,680	47,693	60,581	66,564	76,511
5,888	6,896	8,890	12,062	12,482	14,242	19,382	29,537	33,676
19,700	27,011	33,059	42,685	48,469	52,334	68,132	101,410	93,293

付表1 建設投資

項目		年度					
		昭和50	51	52	53	54	55
総計		316,241	341,965	387,986	426,860	479,219	494,753
1. 建築		197,598	215,714	231,284	251,963	290,021	292,189
(1)住宅		119,399	131,774	140,007	148,924	164,685	160,170
政府		8,396	7,955	8,781	10,435	8,931	8,847
民間		111,003	123,819	131,226	138,489	155,754	151,323
(2)非住宅		78,199	83,940	91,277	103,039	125,336	132,019
政府		22,444	20,736	26,772	33,133	37,072	39,202
民間		55,755	63,204	64,505	69,906	88,264	92,817
鉱工業		12,526	13,604	12,031	12,532	18,467	21,640
その他		43,229	49,600	52,474	57,374	69,797	71,177
(3)リフォーム・リニューアル		-	-	-	-	-	-
政府		-	-	-	-	-	-
民間		-	-	-	-	-	-
2. 土木		118,643	126,251	156,702	174,897	189,198	202,564
(1)政府		87,757	93,444	114,960	132,244	141,807	148,143
(ア)公共事業		59,711	65,525	82,778	96,999	106,155	112,974
(イ)その他		28,046	27,919	32,182	35,245	35,652	35,169
(2)民間		30,886	32,807	41,742	42,653	47,391	54,421
再	政府	118,597	122,135	150,513	175,812	187,810	196,192
	(総計) 民間	197,644	219,830	237,473	251,048	291,409	298,561
掲	政府	30,840	28,691	35,553	43,568	46,003	48,049
	(建築) 民間	166,758	187,023	195,731	208,395	244,018	244,140
	政府	87,757	93,444	114,960	132,244	141,807	148,143
	(土木) 民間	30,886	32,807	41,742	42,653	47,391	54,421
(再掲) 民間非住宅建設 (非住宅建築+土木)		86,641	96,011	106,247	112,559	135,655	147,238

(名目値)の推移

(単位:億円)

昭和 56	57	58	59	60	61	62	63
502,198	500,689	475,988	485,472	499,645	535,631	615,257	666,555
289,803	285,938	274,693	287,104	294,403	316,813	375,947	418,117
157,058	160,952	147,846	150,815	156,048	169,927	216,435	229,145
8,958	8,713	9,122	8,613	8,441	8,206	8,472	8,113
148,100	152,239	138,724	142,202	147,607	161,721	207,963	221,032
132,745	124,986	126,847	136,289	138,355	146,886	159,512	188,972
40,107	37,011	32,924	31,245	28,490	29,926	31,194	32,240
92,638	87,975	93,923	105,044	109,865	116,960	128,318	156,732
22,341	19,795	19,958	27,507	27,654	23,112	23,735	36,270
70,297	68,180	73,965	77,537	82,211	93,848	104,583	120,462
-	-	-	-	-	-	-	-
-	-	-	-	-	-	-	-
-	-	-	-	-	-	-	-
212,395	214,751	201,295	198,368	205,242	218,818	239,310	248,438
153,901	157,008	156,968	154,828	156,598	169,638	186,121	193,281
119,662	124,207	124,994	124,941	131,773	143,195	164,145	171,051
34,239	32,801	31,974	29,887	24,825	26,443	21,976	22,230
58,494	57,743	44,327	43,540	48,644	49,180	53,189	55,157
202,966	202,732	199,014	194,686	193,529	207,770	225,787	233,634
299,232	297,957	276,974	290,786	306,116	327,861	389,470	432,921
49,065	45,724	42,046	39,858	36,931	38,132	39,666	40,353
240,738	240,214	232,647	247,246	257,472	278,681	336,281	377,764
153,901	157,008	156,968	154,828	156,598	169,638	186,121	193,281
58,494	57,743	44,327	43,540	48,644	49,180	53,189	55,157
151,132	145,718	138,250	148,584	158,509	166,140	181,507	211,889

付表1 建設投資

年度 項目		平成	2	3	4	5	6
		元					
総計		731,146	814,395	824,036	839,708	816,933	787,523
1. 建築		464,199	522,319	507,157	490,751	453,063	439,297
(1)住宅		244,554	267,359	242,828	240,080	256,458	274,208
政府		9,330	10,142	11,545	13,455	15,217	17,789
民間		235,224	257,217	231,283	226,625	241,241	256,419
(2)非住宅		219,645	254,960	264,329	250,671	196,605	165,089
政府		32,727	35,868	44,845	50,179	51,748	46,948
民間		186,918	219,092	219,484	200,492	144,857	118,141
鉱工業		50,651	55,068	53,703	39,847	26,448	22,899
その他		136,267	164,024	165,781	160,645	118,409	95,242
(3)リフォーム・リニューアル		-	-	-	-	-	-
政府		-	-	-	-	-	-
民間		-	-	-	-	-	-
2. 土木		266,947	292,076	316,879	348,957	363,870	348,226
(1)政府		200,756	211,470	230,175	259,709	275,118	267,810
(ア)公共事業		176,362	185,742	200,645	226,179	240,683	235,195
(イ)その他		24,394	25,728	29,530	33,530	34,435	32,616
(2)民間		66,191	80,606	86,704	89,248	88,752	80,416
再	政府	242,813	257,480	286,565	323,343	342,083	332,547
	(総計) 民間	488,333	556,915	537,471	516,365	474,850	454,976
掲	政府	42,057	46,010	56,390	63,634	66,965	64,737
	(建築) 民間	422,142	476,309	450,767	427,117	386,098	374,560
掲	政府	200,756	211,470	230,175	259,709	275,118	267,810
	(土木) 民間	66,191	80,606	86,704	89,248	88,752	80,416
(再掲) 民間非住宅建設 (非住宅建築+土木)		253,109	299,698	306,188	289,740	233,609	198,557

(名目値)の推移

(単位:億円)

平成 7	8	9	10	11	12	13	14	15
790,169	828,077	751,906	714,269	685,039	661,948	612,875	568,401	536,880
409,896	457,742	398,866	349,115	346,535	336,189	308,061	291,986	286,692
257,684	294,396	238,568	209,924	217,955	212,473	195,193	188,382	187,237
14,555	15,201	13,699	12,303	10,717	9,717	9,442	8,875	8,229
243,129	279,195	224,869	197,621	207,238	202,756	185,751	179,507	179,008
152,212	163,346	160,298	139,191	128,580	123,716	112,868	103,604	99,455
42,117	41,925	40,529	36,472	34,725	30,287	26,703	26,198	23,279
110,095	121,421	119,769	102,719	93,855	93,429	86,165	77,406	76,176
21,066	24,329	26,015	17,715	12,994	17,381	14,561	11,256	12,142
89,029	97,092	93,754	85,004	80,861	76,048	71,604	66,150	64,034
-	-	-	-	-	-	-	-	-
-	-	-	-	-	-	-	-	-
-	-	-	-	-	-	-	-	-
380,273	370,335	353,040	365,154	338,504	325,759	304,814	276,415	250,188
295,314	288,649	275,414	291,155	273,938	259,597	245,786	224,101	203,001
259,516	252,907	242,232	258,969	243,246	228,151	218,059	199,335	180,153
35,799	35,742	33,183	32,186	30,691	31,445	27,727	24,766	22,848
84,958	81,686	77,625	73,999	64,567	66,162	59,028	52,314	47,187
351,986	345,775	329,642	339,930	319,379	299,601	281,931	259,174	234,509
438,182	482,302	422,263	374,339	365,660	362,347	330,944	309,227	302,371
56,672	57,126	54,228	48,775	45,442	40,004	36,145	35,073	31,508
353,224	400,616	344,638	300,340	301,093	296,185	271,916	256,913	255,184
295,314	288,649	275,414	291,155	273,937	259,597	245,786	224,101	203,001
84,958	81,686	77,625	73,999	64,567	66,162	59,028	52,314	47,187
195,053	203,107	197,394	176,718	158,422	159,591	145,193	129,720	123,363

付表1 建設投資

年度 項目		平成	17	18	19	20	21	22
		16						
総計		528,246	515,676	513,281	476,961	481,517	429,649	419,282
1. 建築		296,953	297,142	305,836	277,194	284,428	226,902	220,991
(1)住宅		190,430	189,675	193,477	171,492	169,217	134,019	134,933
政府		6,682	5,417	5,978	5,471	5,347	5,615	5,154
民間		183,748	184,258	187,499	166,021	163,870	128,404	129,779
(2)非住宅		106,523	107,467	112,359	105,702	115,211	92,883	86,058
政府		17,161	15,110	14,469	14,036	15,323	16,501	16,942
民間		89,362	92,357	97,890	91,666	99,888	76,382	69,116
鉱工業		16,743	19,930	23,524	19,676	25,394	12,870	10,671
その他		72,619	72,427	74,366	71,990	74,494	63,512	58,445
(3)リフォーム・リニューアル		-	-	-	-	-	-	-
政府		-	-	-	-	-	-	-
民間		-	-	-	-	-	-	-
2. 土木		231,293	218,534	207,445	199,767	197,089	202,747	198,291
(1)政府		184,439	169,211	157,518	149,956	146,507	157,232	157,724
(ア)公共事業		163,742	150,853	139,731	132,596	128,242	139,143	130,198
(イ)その他		20,697	18,358	17,787	17,360	18,265	18,089	27,526
(2)民間		46,854	49,323	49,927	49,811	50,582	45,515	40,567
再	政府 (総計)	208,282	189,738	177,965	169,463	167,177	179,348	179,820
	民間	319,964	325,938	335,316	307,498	314,340	250,301	239,462
掲	政府 (建築)	23,843	20,527	20,447	19,507	20,670	22,116	22,096
	民間	273,110	276,615	285,389	257,687	263,758	204,786	198,895
	政府 (土木)	184,439	169,211	157,518	149,956	146,507	157,232	157,724
	民間	46,854	49,323	49,927	49,811	50,582	45,515	40,567
(再掲) 民間非住宅建設 (非住宅建築+土木)		136,216	141,680	147,817	141,477	150,470	121,897	109,683

(名目値)の推移

(単位:億円)

平成 23	24	25	26	27	28	29 (見込み)	30 (見込み)	令和 元 (見通し)
421,139	424,493	482,997	474,941	566,468	587,399	606,800	608,800	629,400
237,753	248,888	287,243	281,899	370,916	383,061	402,200	404,900	412,700
144,579	152,340	172,185	156,221	164,808	172,209	174,500	174,700	179,600
4,363	4,493	6,496	7,460	7,898	7,583	6,100	5,500	5,700
140,216	147,847	165,689	148,761	156,910	164,626	168,400	169,200	173,900
93,174	96,548	115,058	125,678	130,824	137,223	151,600	155,000	157,300
19,021	22,798	26,728	34,076	34,905	34,795	37,300	37,300	39,100
74,153	73,750	88,330	91,602	95,919	102,428	114,300	117,700	118,200
11,639	12,867	13,773	15,718	19,587	19,756	-	-	-
62,514	60,883	74,557	75,884	76,332	82,672	-	-	-
-	-	-	-	75,284	73,629	76,100	75,200	75,800
-	-	-	-	13,284	13,433	13,200	13,400	13,600
-	-	-	-	62,000	60,196	62,900	61,800	62,200
183,386	175,605	195,754	193,042	195,552	204,338	204,600	203,900	216,700
139,939	133,207	150,460	144,568	145,961	154,051	156,000	150,800	157,900
119,105	114,612	130,016	124,667	119,549	128,986	133,300	128,400	134,400
20,834	18,595	20,444	19,901	26,412	25,065	22,700	22,400	23,500
43,447	42,398	45,294	48,474	49,591	50,287	48,600	53,100	58,800
163,323	160,498	183,684	186,104	202,048	209,862	212,600	207,000	216,300
257,816	263,995	299,313	288,837	364,420	377,537	394,200	401,800	413,100
23,384	27,291	33,224	41,536	56,087	55,811	56,600	56,200	58,400
214,369	221,597	254,019	240,363	314,829	327,250	345,600	348,700	354,300
139,939	133,207	150,460	144,568	145,961	154,051	156,000	150,800	157,900
43,447	42,398	45,294	48,474	49,591	50,287	48,600	53,100	58,800
117,600	116,148	133,624	140,076	145,510	152,715	162,900	170,800	177,000

付表2 建設投資（名目値）

年 度 項 目		昭和					
		35	36	37	38	39	40
総 計		-	33.3	13.0	19.1	21.7	8.7
1. 建 築		-	32.4	9.9	19.8	32.1	4.8
(1)住 宅		-	25.5	17.3	29.4	24.6	20.6
政 府		-	36.9	37.7	0.2	16.4	34.0
民 間		-	24.7	15.6	32.3	25.2	19.7
(2)非 住 宅		-	38.1	4.2	11.5	39.7	△ 9.4
政 府		-	17.0	42.2	△ 6.7	33.2	21.5
民 間		-	43.0	△ 2.9	16.4	41.2	△ 15.9
鉱工業		-	46.0	△ 14.2	△ 5.8	36.9	△ 28.9
その他		-	40.5	6.9	31.9	43.3	△ 9.6
(3)リフォーム・リニューアル		-	-	-	-	-	-
政 府		-	-	-	-	-	-
民 間		-	-	-	-	-	-
2. 土 木		-	34.7	17.9	18.0	6.3	16.0
(1)政 府		-	35.9	27.6	21.2	7.7	16.3
(ア)公共事業		-	32.5	23.7	17.9	12.3	11.6
(イ)その他		-	44.9	36.8	28.2	△ 1.4	26.9
(2)民 間		-	32.0	△ 4.1	8.5	1.5	15.1
再	政 府	-	32.6	30.5	15.1	11.7	18.1
	(総計) 民 間	-	33.6	3.8	21.7	28.0	3.6
掲	政 府	-	21.8	41.0	△ 4.9	28.6	24.6
	(建築) 民 間	-	34.0	5.6	24.4	32.7	2.0
掲	政 府	-	35.9	27.6	21.2	7.7	16.3
	(土木) 民 間	-	32.0	△ 4.1	8.5	1.5	15.1
(再掲) 民間非住宅建設 (非住宅建築+土木)		-	39.6	△ 3.2	14.2	30.3	△ 9.3

の 前 年 度 比 の 推 移

(単位:%)

昭和 41	42	43	44	45	46	47	48	49
13.9	25.2	20.0	22.9	16.8	14.0	28.7	33.6	2.5
11.7	31.0	20.8	24.8	18.5	7.9	28.5	41.5	△ 3.6
16.7	26.6	20.4	24.4	16.9	8.9	31.7	38.1	0.3
16.8	7.0	27.9	22.9	36.0	19.4	2.8	7.5	53.2
16.7	28.1	19.9	24.5	15.6	8.0	34.3	40.2	△ 2.4
5.7	36.9	21.3	25.3	20.4	6.7	24.5	45.8	△ 8.2
5.1	7.6	26.6	19.1	33.7	10.2	11.2	38.6	33.6
5.8	45.6	20.2	26.7	17.5	5.8	28.0	47.4	△ 17.1
3.7	76.0	23.8	30.4	20.3	△ 22.7	25.5	77.7	△ 18.3
6.7	34.6	18.4	24.9	16.1	21.2	28.8	37.3	△ 16.5
-	-	-	-	-	-	-	-	-
-	-	-	-	-	-	-	-	-
-	-	-	-	-	-	-	-	-
17.7	16.0	18.6	19.4	13.7	26.0	29.1	20.2	14.7
16.5	15.7	15.6	14.2	17.7	30.0	27.0	9.9	14.9
21.0	13.8	13.9	14.8	19.1	34.5	26.8	6.6	12.6
7.4	20.1	19.1	12.9	14.7	20.4	27.7	17.7	20.0
22.1	17.1	28.9	35.7	3.5	14.1	36.1	52.4	14.0
14.5	13.9	17.9	15.5	21.6	25.6	22.7	13.8	20.4
13.5	32.4	21.1	26.8	14.6	8.0	32.2	44.4	△ 5.2
8.2	7.4	27.0	20.2	34.4	12.9	8.5	29.2	38.5
12.2	34.9	20.0	25.4	16.4	7.1	31.6	43.1	△ 8.6
16.5	15.7	15.6	14.2	17.7	30.0	27.0	9.9	14.9
22.1	17.1	28.9	35.7	3.5	14.1	36.1	52.4	14.0
10.2	37.1	22.4	29.1	13.6	8.0	30.2	48.8	△ 8.0

付表2 建設投資(名目値)

項目		年度					
		昭和50	51	52	53	54	55
総計		7.6	8.1	13.5	10.0	12.3	3.2
1. 建築		7.5	9.2	7.2	8.9	15.1	0.7
(1)住宅		14.9	10.4	6.2	6.4	10.6	△ 2.7
政府間		8.2	△ 5.3	10.4	18.8	△ 14.4	△ 0.9
民間		15.4	11.5	6.0	5.5	12.5	△ 2.8
(2)非住宅		△ 2.1	7.3	8.7	12.9	21.6	5.3
政府間		11.0	△ 7.6	29.1	23.8	11.9	5.7
民間		△ 6.5	13.4	2.1	8.4	26.3	5.2
鉱工業		△ 29.2	8.6	△ 11.6	4.2	47.4	17.2
その他		3.1	14.7	5.8	9.3	21.7	2.0
(3)リフォーム・リニューアル		-	-	-	-	-	-
政府間		-	-	-	-	-	-
民間		-	-	-	-	-	-
2. 土木		7.7	6.4	24.1	11.6	8.2	7.1
(1)政府		14.7	6.5	23.0	15.0	7.2	4.5
(ア)公共事業		16.4	9.7	26.3	17.2	9.4	6.4
(イ)その他		11.2	△ 0.5	15.3	9.5	1.2	△ 1.4
(2)民間		△ 8.3	6.2	27.2	2.2	11.1	14.8
再	政府(総計)	13.5	3.0	23.2	16.8	6.8	4.5
	民間	4.3	11.2	8.0	5.7	16.1	2.5
掲	政府(建築)	10.2	△ 7.0	23.9	22.5	5.6	4.4
	民間	7.1	12.2	4.7	6.5	17.1	0.0
掲	政府(土木)	14.7	6.5	23.0	15.0	7.2	4.5
	民間	△ 8.3	6.2	27.2	2.2	11.1	14.8
(再掲)民間非住宅建設(非住宅建築+土木)		△ 7.1	10.8	10.7	5.9	20.5	8.5

の 前 年 度 比 の 推 移

(単位:%)

昭和 56	57	58	59	60	61	62	63
1.5	△ 0.3	△ 4.9	2.0	2.9	7.2	14.9	8.3
△ 0.8	△ 1.3	△ 3.9	4.5	2.5	7.6	18.7	11.2
△ 1.9	2.5	△ 8.1	2.0	3.5	8.9	27.4	5.9
1.3	△ 2.7	4.7	△ 5.6	△ 2.0	△ 2.8	3.2	△ 4.2
△ 2.1	2.8	△ 8.9	2.5	3.8	9.6	28.6	6.3
0.5	△ 5.8	1.5	7.4	1.5	6.2	8.6	18.5
2.3	△ 7.7	△ 11.0	△ 5.1	△ 8.8	5.0	4.2	3.4
△ 0.2	△ 5.0	6.8	11.8	4.6	6.5	9.7	22.1
3.2	△ 11.4	0.8	37.8	0.5	△ 16.4	2.7	52.8
△ 1.2	△ 3.0	8.5	4.8	6.0	14.2	11.4	15.2
-	-	-	-	-	-	-	-
-	-	-	-	-	-	-	-
-	-	-	-	-	-	-	-
4.9	1.1	△ 6.3	△ 1.5	3.5	6.6	9.4	3.8
3.9	2.0	△ 0.0	△ 1.4	1.1	8.3	9.7	3.8
5.9	3.8	0.6	△ 0.0	5.5	8.7	14.6	4.2
△ 2.6	△ 4.2	△ 2.5	△ 6.5	△ 16.9	6.5	△ 16.9	1.2
7.5	△ 1.3	△ 23.2	△ 1.8	11.7	1.1	8.2	3.7
3.5	△ 0.1	△ 1.8	△ 2.2	△ 0.6	7.4	8.7	3.5
0.2	△ 0.4	△ 7.0	5.0	5.3	7.1	18.8	11.2
2.1	△ 6.8	△ 8.0	△ 5.2	△ 7.3	3.3	4.0	1.7
△ 1.4	△ 0.2	△ 3.2	6.3	4.1	8.2	20.7	12.3
3.9	2.0	△ 0.0	△ 1.4	1.1	8.3	9.7	3.8
7.5	△ 1.3	△ 23.2	△ 1.8	11.7	1.1	8.2	3.7
2.6	△ 3.6	△ 5.1	7.5	6.7	4.8	9.2	16.7

付表2 建設投資(名目値)

項目		年度					
		平成 元	2	3	4	5	6
総計		9.7	11.4	1.2	1.9	△ 2.7	△ 3.6
1. 建築		11.0	12.5	△ 2.9	△ 3.2	△ 7.7	△ 3.0
(1)住宅		6.7	9.3	△ 9.2	△ 1.1	6.8	6.9
政府間		15.0	8.7	13.8	16.5	13.1	16.9
民間		6.4	9.3	△ 10.1	△ 2.0	6.4	6.3
(2)非住宅		16.2	16.1	3.7	△ 5.2	△ 21.6	△ 16.0
政府間		1.5	9.6	25.0	11.9	3.1	△ 9.3
民間		19.3	17.2	0.2	△ 8.7	△ 27.7	△ 18.4
鉱工業		39.6	8.7	△ 2.5	△ 25.8	△ 33.6	△ 13.4
その他		13.1	20.4	1.1	△ 3.1	△ 26.3	△ 19.6
(3)リフォーム・リニューアル		-	-	-	-	-	-
政府間		-	-	-	-	-	-
民間		-	-	-	-	-	-
2. 土木		7.5	9.4	8.5	10.1	4.3	△ 4.3
(1)政府		3.9	5.3	8.8	12.8	5.9	△ 2.7
(ア)公共事業		3.1	5.3	8.0	12.7	6.4	△ 2.3
(イ)その他		9.7	5.5	14.8	13.5	2.7	△ 5.3
(2)民間		20.0	21.8	7.6	2.9	△ 0.6	△ 9.4
再	政府 (総計)	3.9	6.0	11.3	12.8	5.8	△ 2.8
	民間	12.8	14.0	△ 3.5	△ 3.9	△ 8.0	△ 4.2
掲	政府 (建築)	4.2	9.4	22.6	12.8	5.2	△ 3.3
	民間	11.7	12.8	△ 5.4	△ 5.2	△ 9.6	△ 3.0
掲	政府 (土木)	3.9	5.3	8.8	12.8	5.9	△ 2.7
	民間	20.0	21.8	7.6	2.9	△ 0.6	△ 9.4
(再掲) 民間非住宅建設 (非住宅建築+土木)		19.5	18.4	2.2	△ 5.4	△ 19.4	△ 15.0

の 前 年 度 比 の 推 移

(単位:%)

平成 7	8	9	10	11	12	13	14	15
0.3	4.8	△ 9.2	△ 5.0	△ 4.1	△ 3.4	△ 7.4	△ 7.3	△ 5.5
△ 6.7	11.7	△ 12.9	△ 12.5	△ 0.7	△ 3.0	△ 8.4	△ 5.2	△ 1.8
△ 6.0	14.2	△ 19.0	△ 12.0	3.8	△ 2.5	△ 8.1	△ 3.5	△ 0.6
△ 18.2	4.4	△ 9.9	△ 10.2	△ 12.9	△ 9.3	△ 2.8	△ 6.0	△ 7.3
△ 5.2	14.8	△ 19.5	△ 12.1	4.9	△ 2.2	△ 8.4	△ 3.4	△ 0.3
△ 7.8	7.3	△ 1.9	△ 13.2	△ 7.6	△ 3.8	△ 8.8	△ 8.2	△ 4.0
△ 10.3	△ 0.5	△ 3.3	△ 10.0	△ 4.8	△ 12.8	△ 11.8	△ 1.9	△ 11.1
△ 6.8	10.3	△ 1.4	△ 14.2	△ 8.6	△ 0.5	△ 7.8	△ 10.2	△ 1.6
△ 8.0	15.5	6.9	△ 31.9	△ 26.6	33.8	△ 16.2	△ 22.7	7.9
△ 6.5	9.1	△ 3.4	△ 9.3	△ 4.9	△ 6.0	△ 5.8	△ 7.6	△ 3.2
-	-	-	-	-	-	-	-	-
-	-	-	-	-	-	-	-	-
-	-	-	-	-	-	-	-	-
9.2	△ 2.6	△ 4.7	3.4	△ 7.3	△ 3.8	△ 6.4	△ 9.3	△ 9.5
10.3	△ 2.3	△ 4.6	5.7	△ 5.9	△ 5.2	△ 5.3	△ 8.8	△ 9.4
10.3	△ 2.5	△ 4.2	6.9	△ 6.1	△ 6.2	△ 4.4	△ 8.6	△ 9.6
9.8	△ 0.2	△ 7.2	△ 3.0	△ 4.6	2.5	△ 11.8	△ 10.7	△ 7.7
5.6	△ 3.9	△ 5.0	△ 4.7	△ 12.7	2.5	△ 10.8	△ 11.4	△ 9.8
5.8	△ 1.8	△ 4.7	3.1	△ 6.0	△ 6.2	△ 5.9	△ 8.1	△ 9.5
△ 3.7	10.1	△ 12.4	△ 11.3	△ 2.3	△ 0.9	△ 8.7	△ 6.6	△ 2.2
△ 12.5	0.8	△ 5.1	△ 10.1	△ 6.8	△ 12.0	△ 9.6	△ 3.0	△ 10.2
△ 5.7	13.4	△ 14.0	△ 12.9	0.3	△ 1.6	△ 8.2	△ 5.5	△ 0.7
10.3	△ 2.3	△ 4.6	5.7	△ 5.9	△ 5.2	△ 5.3	△ 8.8	△ 9.4
5.6	△ 3.9	△ 5.0	△ 4.7	△ 12.7	2.5	△ 10.8	△ 11.4	△ 9.8
△ 1.8	4.1	△ 2.8	△ 10.5	△ 10.4	0.7	△ 9.0	△ 10.7	△ 4.9

付表2 建設投資（名目値）

年 度 項 目		平成	17	18	19	20	21	22
		16						
総 計		△ 1.6	△ 2.4	△ 0.5	△ 7.1	1.0	△ 10.8	△ 2.4
1. 建 築		3.6	0.1	2.9	△ 9.4	2.6	△ 20.2	△ 2.6
(1)住 宅		1.7	△ 0.4	2.0	△ 11.4	△ 1.3	△ 20.8	0.7
政 府		△ 18.8	△ 18.9	10.4	△ 8.5	△ 2.3	5.0	△ 8.2
民 間		2.6	0.3	1.8	△ 11.5	△ 1.3	△ 21.6	1.1
(2)非 住 宅		7.1	0.9	4.6	△ 5.9	9.0	△ 19.4	△ 7.3
政 府		△ 26.3	△ 12.0	△ 4.2	△ 3.0	9.2	7.7	2.7
民 間		17.3	3.4	6.0	△ 6.4	9.0	△ 23.5	△ 9.5
鉱工業		37.9	19.0	18.0	△ 16.4	29.1	△ 49.3	△ 17.1
その他		13.4	△ 0.3	2.7	△ 3.2	3.5	△ 14.7	△ 8.0
(3)リフォーム・リニューアル		-	-	-	-	-	-	-
政 府		-	-	-	-	-	-	-
民 間		-	-	-	-	-	-	-
2. 土 木		△ 7.6	△ 5.5	△ 5.1	△ 3.7	△ 1.3	2.9	△ 2.2
(1)政 府		△ 9.1	△ 8.3	△ 6.9	△ 4.8	△ 2.3	7.3	0.3
(ア)公共事業		△ 9.1	△ 7.9	△ 7.4	△ 5.1	△ 3.3	8.5	△ 6.4
(イ)その他		△ 9.4	△ 11.3	△ 3.1	△ 2.4	5.2	△ 1.0	52.2
(2)民 間		△ 0.7	5.3	1.2	△ 0.2	1.5	△ 10.0	△ 10.9
再	政 府 (総計)	△ 11.2	△ 8.9	△ 6.2	△ 4.8	△ 1.3	7.3	0.3
	民 間	5.8	1.9	2.9	△ 8.3	2.2	△ 20.4	△ 4.3
掲	政 府 (建築)	△ 24.3	△ 13.9	△ 0.4	△ 4.6	6.0	7.0	△ 0.1
	民 間	7.0	1.3	3.2	△ 9.7	2.4	△ 22.4	△ 2.9
掲	政 府 (土木)	△ 9.1	△ 8.3	△ 6.9	△ 4.8	△ 2.3	7.3	0.3
	民 間	△ 0.7	5.3	1.2	△ 0.2	1.5	△ 10.0	△ 10.9
(再掲) 民間非住宅建設 (非住宅建築+土木)		10.4	4.0	4.3	△ 4.3	6.4	△ 19.0	△ 10.0

の 前 年 度 比 の 推 移

(単位:%)

平成 23	24	25	26	27	28	29 (見込み)	30 (見込み)	令和 元 (見通し)
0.4	0.8	13.8	△ 1.7	19.3	3.7	3.3	0.3	3.4
7.6	4.7	15.4	△ 1.9	31.6	3.3	5.0	0.7	1.9
7.1	5.4	13.0	△ 9.3	5.5	4.5	1.3	0.1	2.8
△ 15.3	3.0	44.6	14.8	5.9	△ 4.0	△ 19.6	△ 9.8	4.7
8.0	5.4	12.1	△ 10.2	5.5	4.9	2.3	0.5	2.8
8.3	3.6	19.2	9.2	4.1	4.9	10.5	2.2	1.5
12.3	19.9	17.2	27.5	2.4	△ 0.3	7.2	0.0	4.7
7.3	△ 0.5	19.8	3.7	4.7	6.8	11.6	3.0	0.4
9.1	10.6	7.0	14.1	24.6	0.9	-	-	-
7.0	△ 2.6	22.5	1.8	0.6	8.3	-	-	-
-	-	-	-	-	△ 2.2	3.4	△ 1.2	0.8
-	-	-	-	-	1.1	△ 1.7	1.5	1.5
-	-	-	-	-	△ 2.9	4.5	△ 1.7	0.6
△ 7.5	△ 4.2	11.5	△ 1.4	1.3	4.5	0.1	△ 0.3	6.3
△ 11.3	△ 4.8	13.0	△ 3.9	1.0	5.5	1.3	△ 3.3	4.7
△ 8.5	△ 3.8	13.4	△ 4.1	△ 4.1	7.9	3.3	△ 3.7	4.7
△ 24.3	△ 10.7	9.9	△ 2.7	32.7	△ 5.1	△ 9.4	△ 1.3	4.7
7.1	△ 2.4	6.8	7.0	2.3	1.4	△ 3.4	9.3	10.7
△ 9.2	△ 1.7	14.4	1.3	8.6	3.9	1.3	△ 2.6	4.5
7.7	2.4	13.4	△ 3.5	26.2	3.6	4.4	1.9	2.8
5.8	16.7	21.7	25.0	35.0	△ 0.5	1.4	△ 0.7	3.9
7.8	3.4	14.6	△ 5.4	31.0	3.9	5.6	0.9	1.6
△ 11.3	△ 4.8	13.0	△ 3.9	1.0	5.5	1.3	△ 3.3	4.7
7.1	△ 2.4	6.8	7.0	2.3	1.4	△ 3.4	9.3	10.7
7.2	△ 1.2	15.0	4.8	3.9	5.0	6.7	4.8	3.6

※見込み・見通しの投資額は、四捨五入により100億円単位にしているため、対前年度伸び率と合わない場合がある。

付表3 建設投資（名目値）

年 度		昭和					
		35	36	37	38	39	40
項 目							
総 計		100.0	100.0	100.0	100.0	100.0	100.0
1. 建 築		61.4	61.0	59.4	59.7	64.8	62.5
(1)住 宅		28.2	26.5	27.5	29.9	30.6	34.0
政 府		1.9	2.0	2.4	2.0	2.0	2.4
民 間		26.2	24.5	25.1	27.9	28.7	31.5
(2)非 住 宅		33.3	34.5	31.8	29.8	34.2	28.5
政 府		6.2	5.4	6.9	5.4	5.9	6.6
民 間		27.1	29.1	25.0	24.4	28.3	21.9
鉱工業		12.3	13.5	10.2	8.1	9.1	6.0
その他		14.8	15.6	14.7	16.3	19.2	16.0
(3)リフォーム・リニューアル		-	-	-	-	-	-
政 府		-	-	-	-	-	-
民 間		-	-	-	-	-	-
2. 土 木		38.6	39.0	40.6	40.3	35.2	37.5
(1)政 府		26.6	27.1	30.6	31.1	27.5	29.4
(ア)公共事業		19.2	19.1	20.9	20.7	19.1	19.6
(イ)その他		7.3	8.0	9.7	10.4	8.4	9.8
(2)民 間		12.0	11.9	10.1	9.2	7.6	8.1
再	政 府	34.7	34.5	39.9	38.5	35.4	38.4
	(総計) 民 間	65.3	65.5	60.1	61.5	64.6	61.6
掲	政 府	8.2	7.4	9.3	7.4	7.8	9.0
	(建築) 民 間	53.3	53.6	50.1	52.3	57.0	53.5
掲	政 府	26.6	27.1	30.6	31.1	27.5	29.4
	(土木) 民 間	12.0	11.9	10.1	9.2	7.6	8.1
(再掲) 民間非住宅建設 (非住宅建築+土木)		39.1	40.9	35.0	33.6	36.0	30.0

の 構 成 比 の 推 移

(単位:%)

昭和 41	42	43	44	45	46	47	48	49
100.0	100.0	100.0	100.0	100.0	100.0	100.0	100.0	100.0
61.2	64.1	64.5	65.5	66.4	62.9	62.7	66.5	62.5
34.8	35.2	35.3	35.7	35.7	34.1	34.9	36.1	35.4
2.5	2.1	2.3	2.3	2.6	2.7	2.2	1.8	2.6
32.3	33.1	33.0	33.5	33.1	31.4	32.7	34.4	32.7
26.4	28.9	29.2	29.8	30.7	28.7	27.8	30.4	27.2
6.1	5.2	5.5	5.3	6.1	5.9	5.1	5.3	6.9
20.4	23.7	23.7	24.4	24.6	22.8	22.7	25.1	20.3
5.4	7.6	7.9	8.3	8.6	5.8	5.7	7.6	6.0
14.9	16.1	15.9	16.1	16.0	17.0	17.0	17.5	14.3
-	-	-	-	-	-	-	-	-
-	-	-	-	-	-	-	-	-
-	-	-	-	-	-	-	-	-
38.8	35.9	35.5	34.5	33.6	37.1	37.3	33.5	37.5
30.1	27.8	26.8	24.9	25.1	28.6	28.2	23.2	26.0
20.8	18.9	18.0	16.8	17.1	20.2	19.9	15.9	17.4
9.3	8.9	8.8	8.1	7.9	8.4	8.3	7.3	8.6
8.7	8.1	8.7	9.6	8.5	8.5	9.0	10.3	11.5
38.6	35.1	34.5	32.5	33.8	37.2	35.5	30.3	35.6
61.4	64.9	65.5	67.5	66.2	62.8	64.5	69.7	64.4
8.5	7.3	7.7	7.6	8.7	8.6	7.3	7.0	9.5
52.7	56.7	56.7	57.9	57.7	54.2	55.5	59.4	53.0
30.1	27.8	26.8	24.9	25.1	28.6	28.2	23.2	26.0
8.7	8.1	8.7	9.6	8.5	8.5	9.0	10.3	11.5
29.0	31.8	32.4	34.1	33.1	31.4	31.7	35.4	31.7

付表3 建設投資（名目値）

年 度 項 目		昭和	51	52	53	54	55
		50					
総 計		100.0	100.0	100.0	100.0	100.0	100.0
1. 建 築		62.5	63.1	59.6	59.0	60.5	59.1
(1)住 宅		37.8	38.5	36.1	34.9	34.4	32.4
政 府		2.7	2.3	2.3	2.4	1.9	1.8
民 間		35.1	36.2	33.8	32.4	32.5	30.6
(2)非 住 宅		24.7	24.5	23.5	24.1	26.2	26.7
政 府		7.1	6.1	6.9	7.8	7.7	7.9
民 間		17.6	18.5	16.6	16.4	18.4	18.8
鉱工業		4.0	4.0	3.1	2.9	3.9	4.4
その他		13.7	14.5	13.5	13.4	14.6	14.4
(3)リフォーム・リニューアル		-	-	-	-	-	-
政 府		-	-	-	-	-	-
民 間		-	-	-	-	-	-
2. 土 木		37.5	36.9	40.4	41.0	39.5	40.9
(1)政 府		27.8	27.3	29.6	31.0	29.6	29.9
(ア)公共事業		18.9	19.2	21.3	22.7	22.2	22.8
(イ)その他		8.9	8.2	8.3	8.3	7.4	7.1
(2)民 間		9.8	9.6	10.8	10.0	9.9	11.0
再	政 府 (総計)	37.5	35.7	38.8	41.2	39.2	39.7
	民 間	62.5	64.3	61.2	58.8	60.8	60.3
掲	政 府 (建築)	9.8	8.4	9.2	10.2	9.6	9.7
	民 間	52.7	54.7	50.4	48.8	50.9	49.3
	政 府 (土木)	27.8	27.3	29.6	31.0	29.6	29.9
	民 間	9.8	9.6	10.8	10.0	9.9	11.0
(再掲) 民間非住宅建設 (非住宅建築+土木)		27.4	28.1	27.4	26.4	28.3	29.8

の 構 成 比 の 推 移

(単位:%)

昭和 56	57	58	59	60	61	62	63
100.0	100.0	100.0	100.0	100.0	100.0	100.0	100.0
57.7	57.1	57.7	59.1	58.9	59.1	61.1	62.7
31.3	32.1	31.1	31.1	31.2	31.7	35.2	34.4
1.8	1.7	1.9	1.8	1.7	1.5	1.4	1.2
29.5	30.4	29.1	29.3	29.5	30.2	33.8	33.2
26.4	25.0	26.6	28.1	27.7	27.4	25.9	28.4
8.0	7.4	6.9	6.4	5.7	5.6	5.1	4.8
18.4	17.6	19.7	21.6	22.0	21.8	20.9	23.5
4.4	4.0	4.2	5.7	5.5	4.3	3.9	5.4
14.0	13.6	15.5	16.0	16.5	17.5	17.0	18.1
-	-	-	-	-	-	-	-
-	-	-	-	-	-	-	-
-	-	-	-	-	-	-	-
42.3	42.9	42.3	40.9	41.1	40.9	38.9	37.3
30.6	31.4	33.0	31.9	31.3	31.7	30.3	29.0
23.8	24.8	26.3	25.7	26.4	26.7	26.7	25.7
6.8	6.6	6.7	6.2	5.0	4.9	3.6	3.3
11.6	11.5	9.3	9.0	9.7	9.2	8.6	8.3
40.4	40.5	41.8	40.1	38.7	38.8	36.7	35.1
59.6	59.5	58.2	59.9	61.3	61.2	63.3	64.9
9.8	9.1	8.8	8.2	7.4	7.1	6.4	6.1
47.9	48.0	48.9	50.9	51.5	52.0	54.7	56.7
30.6	31.4	33.0	31.9	31.3	31.7	30.3	29.0
11.6	11.5	9.3	9.0	9.7	9.2	8.6	8.3
30.1	29.1	29.0	30.6	31.7	31.0	29.5	31.8

付表3 建設投資（名目値）

項目		年度					
		平成 元	2	3	4	5	6
総計		100.0	100.0	100.0	100.0	100.0	100.0
1. 建築		63.5	64.1	61.5	58.4	55.5	55.8
(1)住宅		33.4	32.8	29.5	28.6	31.4	34.8
政府		1.3	1.2	1.4	1.6	1.9	2.3
民間		32.2	31.6	28.1	27.0	29.5	32.6
(2)非住宅		30.0	31.3	32.1	29.9	24.1	21.0
政府		4.5	4.4	5.4	6.0	6.3	6.0
民間		25.6	26.9	26.6	23.9	17.7	15.0
鉱工業		6.9	6.8	6.5	4.7	3.2	2.9
その他		18.6	20.1	20.1	19.1	14.5	12.1
(3)リフォーム・リニューアル		-	-	-	-	-	-
政府		-	-	-	-	-	-
民間		-	-	-	-	-	-
2. 土木		36.5	35.9	38.5	41.6	44.5	44.2
(1)政府		27.5	26.0	27.9	30.9	33.7	34.0
(ア)公共事業		24.1	22.8	24.3	26.9	29.5	29.9
(イ)その他		3.3	3.2	3.6	4.0	4.2	4.1
(2)民間		9.1	9.9	10.5	10.6	10.9	10.2
再	政府 (総計)	33.2	31.6	34.8	38.5	41.9	42.2
	民間	66.8	68.4	65.2	61.5	58.1	57.8
掲	政府 (建築)	5.8	5.6	6.8	7.6	8.2	8.2
	民間	57.7	58.5	54.7	50.9	47.3	47.6
	政府 (土木)	27.5	26.0	27.9	30.9	33.7	34.0
	民間	9.1	9.9	10.5	10.6	10.9	10.2
(再掲) 民間非住宅建設 (非住宅建築+土木)		34.6	36.8	37.2	34.5	28.6	25.2

の 構 成 比 の 推 移

(単位:%)

平成 7	8	9	10	11	12	13	14	15
100.0	100.0	100.0	100.0	100.0	100.0	100.0	100.0	100.0
51.9	55.3	53.0	48.9	50.6	50.8	50.3	51.4	53.4
32.6	35.6	31.7	29.4	31.8	32.1	31.8	33.1	34.9
1.8	1.8	1.8	1.7	1.6	1.5	1.5	1.6	1.5
30.8	33.7	29.9	27.7	30.3	30.6	30.3	31.6	33.3
19.3	19.7	21.3	19.5	18.8	18.7	18.4	18.2	18.5
5.3	5.1	5.4	5.1	5.1	4.6	4.4	4.6	4.3
13.9	14.7	15.9	14.4	13.7	14.1	14.1	13.6	14.2
2.7	2.9	3.5	2.5	1.9	2.6	2.4	2.0	2.3
11.3	11.7	12.5	11.9	11.8	11.5	11.7	11.6	11.9
-	-	-	-	-	-	-	-	-
-	-	-	-	-	-	-	-	-
-	-	-	-	-	-	-	-	-
48.1	44.7	47.0	51.1	49.4	49.2	49.7	48.6	46.6
37.4	34.9	36.6	40.8	40.0	39.2	40.1	39.4	37.8
32.8	30.5	32.2	36.3	35.5	34.5	35.6	35.1	33.6
4.5	4.3	4.4	4.5	4.5	4.8	4.5	4.4	4.3
10.8	9.9	10.3	10.4	9.4	10.0	9.6	9.2	8.8
44.5	41.8	43.8	47.6	46.6	45.3	46.0	45.6	43.7
55.5	58.2	56.2	52.4	53.4	54.7	54.0	54.4	56.3
7.2	6.9	7.2	6.8	6.6	6.0	5.9	6.2	5.9
44.7	48.4	45.8	42.0	44.0	44.7	44.4	45.2	47.5
37.4	34.9	36.6	40.8	40.0	39.2	40.1	39.4	37.8
10.8	9.9	10.3	10.4	9.4	10.0	9.6	9.2	8.8
24.7	24.5	26.3	24.7	23.1	24.1	23.7	22.8	23.0

付表3 建設投資（名目値）

年 度 項 目		平成	17	18	19	20	21	22
		16						
総 計		100.0	100.0	100.0	100.0	100.0	100.0	100.0
1. 建 築		56.2	57.6	59.6	58.1	59.1	52.8	52.7
(1)住 宅		36.0	36.8	37.7	36.0	35.1	31.2	32.2
政 府		1.3	1.1	1.2	1.1	1.1	1.3	1.2
民 間		34.8	35.7	36.5	34.8	34.0	29.9	31.0
(2)非 住 宅		20.2	20.8	21.9	22.2	23.9	21.6	20.5
政 府		3.2	2.9	2.8	2.9	3.2	3.8	4.0
民 間		16.9	17.9	19.1	19.2	20.7	17.8	16.5
鉱工業		3.2	3.9	4.6	4.1	5.3	3.0	2.5
その他		13.7	14.0	14.5	15.1	15.5	14.8	13.9
(3)リフォーム・リニューアル		-	-	-	-	-	-	-
政 府		-	-	-	-	-	-	-
民 間		-	-	-	-	-	-	-
2. 土 木		43.8	42.4	40.4	41.9	40.9	47.2	47.3
(1)政 府		34.9	32.8	30.7	31.4	30.4	36.6	37.6
(ア)公共事業		31.0	29.3	27.2	27.8	26.6	32.4	31.1
(イ)その他		3.9	3.6	3.5	3.6	3.8	4.2	6.6
(2)民 間		8.9	9.6	9.7	10.4	10.5	10.6	9.7
再	政 府 (総計)	39.4	36.8	34.7	35.5	34.7	41.7	42.9
	民 間	60.6	63.2	65.3	64.5	65.3	58.3	57.1
掲	政 府 (建築)	4.5	4.0	4.0	4.1	4.3	5.1	5.3
	民 間	51.7	53.6	55.6	54.0	54.8	47.7	47.4
	政 府 (土木)	34.9	32.8	30.7	31.4	30.4	36.6	37.6
	民 間	8.9	9.6	9.7	10.4	10.5	10.6	9.7
(再掲) 民間非住宅建設 (非住宅建築+土木)		25.8	27.5	28.8	29.7	31.2	28.4	26.2

の 構 成 比 の 推 移

(単位:%)

平成 23	24	25	26	27	28	29 (見込み)	30 (見込み)	令和 元 (見通し)
100.0	100.0	100.0	100.0	100.0	100.0	100.0	100.0	100.0
56.5	58.6	59.5	59.4	65.5	65.2	66.3	66.5	65.6
34.3	35.9	35.6	32.9	29.1	29.3	28.8	28.7	28.5
1.0	1.1	1.3	1.6	1.4	1.3	1.0	0.9	0.9
33.3	34.8	34.3	31.3	27.7	28.0	27.8	27.8	27.6
22.1	22.7	23.8	26.5	23.1	23.4	25.0	25.5	25.0
4.5	5.4	5.5	7.2	6.2	5.9	6.1	6.1	6.2
17.6	17.4	18.3	19.3	16.9	17.4	18.8	19.3	18.8
2.8	3.0	2.9	3.3	3.5	3.4	-	-	-
14.8	14.3	15.4	16.0	13.5	14.1	-	-	-
-	-	-	-	13.3	12.5	12.5	12.4	12.0
-	-	-	-	2.3	2.3	2.2	2.2	2.2
-	-	-	-	10.9	10.2	10.4	10.2	9.9
43.5	41.4	40.5	40.6	34.5	34.8	33.7	33.5	34.4
33.2	31.4	31.2	30.4	25.8	26.2	25.7	24.8	25.1
28.3	27.0	26.9	26.2	21.1	22.0	22.0	21.1	21.4
4.9	4.4	4.2	4.2	4.7	4.3	3.7	3.7	3.7
10.3	10.0	9.4	10.2	8.8	8.6	8.0	8.7	9.3
38.8	37.8	38.0	39.2	35.7	35.7	35.0	34.0	34.4
61.2	62.2	62.0	60.8	64.3	64.3	65.0	66.0	65.6
5.6	6.4	6.9	8.7	9.9	9.5	9.3	9.2	9.3
50.9	52.2	52.6	50.6	55.6	55.7	57.0	57.3	56.3
33.2	31.4	31.2	30.4	25.8	26.2	25.7	24.8	25.1
10.3	10.0	9.4	10.2	8.8	8.6	8.0	8.7	9.3
27.9	27.4	27.7	29.5	25.7	26.0	26.8	28.1	28.1

付表4 建設投資

年 度		昭和					
		35	36	37	38	39	40
項 目							
総 計		124,312	151,061	168,452	195,312	227,312	240,931
1. 建 築		72,002	86,043	94,106	109,983	140,897	145,178
(1)住 宅		37,069	40,454	46,771	58,041	70,495	82,588
政 府		2,291	2,867	3,898	3,794	4,309	5,617
民 間		34,778	37,587	42,873	54,247	66,186	76,971
(2)非 住 宅		34,933	45,589	47,335	51,942	70,402	62,590
政 府		6,510	7,198	10,197	9,368	12,105	14,439
民 間		28,423	38,391	37,138	42,574	58,297	48,151
鉱工業		12,912	17,810	15,228	14,128	18,763	13,089
その他		15,510	20,581	21,909	28,446	39,534	35,063
(3)リフォーム・リニューアル		-	-	-	-	-	-
政 府		-	-	-	-	-	-
民 間		-	-	-	-	-	-
2. 土 木		52,310	65,018	74,346	85,329	86,415	95,753
(1)政 府		37,360	46,567	56,981	67,064	68,892	76,694
(ア)公共事業		28,216	34,176	40,337	46,383	49,616	53,583
(イ)その他		9,144	12,391	16,644	20,681	19,276	23,111
(2)民 間		14,950	18,451	17,365	18,265	17,523	19,059
再	政 府	46,161	56,632	71,076	80,226	85,306	96,750
	(総計) 民 間	78,151	94,429	97,376	115,086	142,006	144,181
掲	政 府	8,801	10,065	14,095	13,162	16,414	20,056
	(建築) 民 間	63,201	75,978	80,011	96,821	124,483	125,122
掲	政 府	37,360	46,567	56,981	67,064	68,892	76,694
	(土木) 民 間	14,950	18,451	17,365	18,265	17,523	19,059
(再掲) 民間非住宅建設 (非住宅建築+土木)		43,373	56,842	54,503	60,839	75,820	67,210

※ 実質値については、建設工事費デフレーター(平成23年度基準)により算出している。

(実 質 値 : 平成23年度基準) の 推 移

(単位:億円)

昭和 41	42	43	44	45	46	47	48	49
256,353	301,267	349,430	402,843	441,828	498,838	591,409	621,234	536,134
151,633	186,875	218,400	257,209	286,496	305,529	356,151	401,494	331,930
89,184	105,082	121,436	142,816	155,584	167,446	195,307	214,365	188,327
6,176	6,240	7,737	8,937	11,432	13,528	12,775	10,871	14,137
83,008	98,842	113,699	133,879	144,152	153,918	182,532	203,494	174,190
62,449	81,793	96,964	114,393	130,912	138,083	160,844	187,129	143,603
14,324	14,743	18,238	20,457	25,994	28,308	29,442	32,563	36,378
48,125	67,050	78,726	93,936	104,918	109,775	131,402	154,566	107,225
12,815	21,573	26,107	32,055	36,647	27,991	32,863	46,591	31,817
35,310	45,477	52,619	61,880	68,271	81,784	98,539	107,974	75,408
-	-	-	-	-	-	-	-	-
-	-	-	-	-	-	-	-	-
-	-	-	-	-	-	-	-	-
104,720	114,392	131,030	145,634	155,332	193,309	235,258	219,740	204,204
83,152	89,763	100,375	107,463	118,293	151,173	180,814	155,945	144,389
60,145	62,824	69,409	75,384	83,803	109,785	130,645	110,561	99,588
23,007	26,939	30,966	32,079	34,490	41,388	50,169	45,384	44,801
21,568	24,629	30,655	38,171	37,039	42,136	54,444	63,795	59,815
103,652	110,746	126,350	136,857	155,719	193,009	223,031	199,379	194,904
152,701	190,521	223,080	265,986	286,109	305,829	368,378	421,855	341,230
20,500	20,983	25,975	29,394	37,426	41,836	42,217	43,434	50,515
131,133	165,892	192,425	227,815	249,070	263,693	313,934	358,060	281,415
83,152	89,763	100,375	107,463	118,293	151,173	180,814	155,945	144,389
21,568	24,629	30,655	38,171	37,039	42,136	54,444	63,795	59,815
69,693	91,679	109,381	132,107	141,957	151,911	185,846	218,361	167,040

付表4 建設投資

項目		年度					
		昭和50	51	52	53	54	55
総計		572,468	573,093	625,040	650,935	660,335	624,928
1. 建築		354,361	355,502	368,577	382,173	396,159	369,110
(1)住宅		214,470	216,529	222,300	226,994	222,564	201,360
政府		15,183	13,214	14,005	15,883	12,370	11,256
民間		199,287	203,315	208,295	211,111	210,194	190,104
(2)非住宅		139,891	138,973	146,277	155,179	173,595	167,750
政府		40,150	34,331	42,904	49,899	51,346	49,812
民間		99,741	104,642	103,373	105,280	122,249	117,938
鉱工業		22,408	22,523	19,280	18,873	25,578	27,497
その他		77,333	82,119	84,093	86,407	96,672	90,441
(3)リフォーム・リニューアル		-	-	-	-	-	-
政府		-	-	-	-	-	-
民間		-	-	-	-	-	-
2. 土木		218,107	217,591	256,463	268,762	264,176	255,818
(1)政府		163,634	163,365	190,206	204,718	199,346	187,621
(ア)公共事業		114,170	117,218	139,123	151,798	150,574	143,550
(イ)その他		49,464	46,147	51,083	52,920	48,772	44,071
(2)民間		54,473	54,226	66,257	64,044	64,830	68,197
再	政府 (総計)	218,967	210,910	247,115	270,500	263,062	248,689
	民間	353,501	362,183	377,925	380,435	397,273	376,239
掲	政府 (建築)	55,333	47,545	56,909	65,782	63,716	61,068
	民間	299,028	307,957	311,668	316,391	332,443	308,042
掲	政府 (土木)	163,634	163,365	190,206	204,718	199,346	187,621
	民間	54,473	54,226	66,257	64,044	64,830	68,197
(再掲) 民間非住宅建設 (非住宅建築+土木)		154,214	158,868	169,630	169,324	187,079	186,135

※ 実質値については、建設工事費デフレーター(平成23年度基準)により算出している。

(実 質 値 : 平成23年度基準) の 推 移

(単位:億円)

昭和 56	57	58	59	60	61	62	63
630,475	626,552	596,112	595,245	615,816	663,924	749,324	797,025
366,260	359,094	343,941	351,096	360,236	389,641	453,556	496,174
199,074	202,470	186,367	185,897	192,126	210,293	261,142	272,803
11,368	10,974	11,431	10,555	10,344	10,143	10,282	9,670
187,706	191,496	174,936	175,342	181,782	200,150	250,860	263,133
167,186	156,624	157,574	165,199	168,110	179,348	192,414	223,371
50,513	46,380	40,899	37,873	34,617	36,540	37,628	38,109
116,673	110,244	116,675	127,326	133,493	142,808	154,786	185,262
28,137	24,806	24,793	33,342	33,601	28,220	28,631	42,872
88,535	85,439	91,882	93,984	99,892	114,589	126,156	142,390
-	-	-	-	-	-	-	-
-	-	-	-	-	-	-	-
-	-	-	-	-	-	-	-
264,215	267,458	252,171	244,149	255,580	274,283	295,768	300,851
191,552	195,905	197,243	191,181	195,967	213,341	230,585	234,557
149,019	155,259	157,622	154,822	165,544	180,574	203,654	207,838
42,533	40,646	39,621	36,359	30,423	32,767	26,931	26,719
72,663	71,553	54,928	52,968	59,613	60,942	65,183	66,294
253,433	253,259	249,573	239,609	240,928	260,024	278,495	282,336
377,042	373,293	346,539	355,636	374,888	403,900	470,829	514,689
61,881	57,354	52,330	48,428	44,961	46,683	47,910	47,779
304,379	301,740	291,611	302,668	315,275	342,958	405,646	448,395
191,552	195,905	197,243	191,181	195,967	213,341	230,585	234,557
72,663	71,553	54,928	52,968	59,613	60,942	65,183	66,294
189,336	181,797	171,603	180,294	193,106	203,750	219,969	251,556

付表4 建設投資

項目		年度					
		平成 元	2	3	4	5	6
総計		829,377	893,035	881,551	887,158	859,002	825,667
1. 建築		521,608	568,078	538,373	513,919	469,522	454,842
(1)住宅	政府	274,816	290,948	258,066	251,437	264,297	282,336
	民間	10,519	11,060	12,282	14,133	15,851	18,530
	間	264,297	279,888	245,784	237,304	248,446	263,806
(2)非住宅	政府	246,792	277,130	280,307	262,482	205,225	172,506
	民間	36,772	38,987	47,556	52,543	54,017	49,057
	間	210,020	238,143	232,751	209,939	151,208	123,449
	鉱工業	56,911	59,857	56,949	41,725	27,608	23,928
	その他	153,109	178,287	175,802	168,215	123,600	99,521
(3)リフォーム・リニューアル	政府	-	-	-	-	-	-
	民間	-	-	-	-	-	-
	間	-	-	-	-	-	-
2. 土木		307,769	324,957	343,178	373,239	389,480	370,825
(1)政府	(ア)公共事業	231,862	235,593	249,343	277,582	293,739	284,634
	(イ)その他	203,887	207,070	217,384	241,644	256,592	249,676
		27,975	28,523	31,959	35,938	37,147	34,958
(2)民間	75,907	89,364	93,835	95,657	95,741	86,191	
再	政府 (総計)	279,153	285,640	309,181	344,258	363,607	352,221
	民間	550,224	607,395	572,370	542,900	495,395	473,446
掲	政府 (建築)	47,291	50,047	59,838	66,676	69,868	67,587
	民間	474,317	518,031	478,535	447,243	399,654	387,255
掲	政府 (土木)	231,862	235,593	249,343	277,582	293,739	284,634
	民間	75,907	89,364	93,835	95,657	95,741	86,191
(再掲) 民間非住宅建設 (非住宅建築+土木)		285,927	327,507	326,586	305,596	246,949	209,640

※ 実質値については、建設工事費デフレーター(平成23年度基準)により算出している。

(実 質 値 : 平成23年度基準) の 推 移

(単位:億円)

平成 7	8	9	10	11	12	13	14	15
827,615	864,405	779,712	755,753	731,475	704,937	664,115	621,761	583,463
424,271	471,335	408,170	364,454	365,020	353,582	329,404	315,088	307,676
265,551	301,537	243,085	218,551	228,812	222,804	208,171	202,841	200,505
15,161	15,769	14,094	12,910	11,353	10,272	10,142	9,615	8,848
250,390	285,768	228,991	205,641	217,459	212,532	198,029	193,226	191,657
158,720	169,798	165,085	145,903	136,208	130,778	121,233	112,247	107,171
43,918	43,581	41,739	38,231	36,785	32,016	28,682	28,384	25,085
114,802	126,217	123,346	107,672	99,423	98,762	92,551	83,863	82,086
21,967	25,290	26,792	18,569	13,765	18,373	15,640	12,195	13,084
92,835	100,927	96,554	89,103	85,658	80,389	76,911	71,668	69,002
-	-	-	-	-	-	-	-	-
-	-	-	-	-	-	-	-	-
-	-	-	-	-	-	-	-	-
403,344	393,070	371,542	391,299	366,455	351,355	334,711	306,673	275,787
312,577	305,612	289,138	311,214	295,735	279,126	269,124	248,025	223,357
274,330	267,344	253,912	276,381	262,119	244,797	238,316	220,260	197,970
38,247	38,268	35,226	34,833	33,616	34,329	30,808	27,765	25,387
90,767	87,458	82,404	80,085	70,720	72,229	65,587	58,648	52,430
371,656	364,962	344,971	362,355	343,873	321,414	307,948	286,024	257,290
455,959	499,443	434,741	393,398	387,602	383,523	356,167	335,737	326,173
59,079	59,350	55,833	51,141	48,138	42,288	38,824	37,999	33,933
365,192	411,985	352,337	313,313	316,882	311,294	290,580	277,089	273,743
312,577	305,612	289,138	311,214	295,735	279,126	269,124	248,025	223,357
90,767	87,458	82,404	80,085	70,720	72,229	65,587	58,648	52,430
205,569	213,675	205,750	187,757	170,143	170,991	158,138	142,511	134,516

付表4 建設投資

年 度		平成						
		16	17	18	19	20	21	22
項 目								
総 計		567,045	546,984	533,814	483,994	473,054	437,351	425,236
1. 建 築		315,512	312,930	315,973	279,525	278,585	230,321	223,995
(1)住 宅		201,948	199,448	199,660	172,864	166,184	135,928	136,715
政 府		7,093	5,696	6,163	5,504	5,212	5,701	5,227
民 間		194,855	193,752	193,497	167,360	160,972	130,227	131,488
(2)非 住 宅		113,564	113,482	116,313	106,661	112,401	94,393	87,280
政 府		18,295	15,956	14,978	14,163	14,949	16,769	17,183
民 間		95,269	97,526	101,335	92,498	97,452	77,624	70,097
鉱工業		17,850	21,045	24,352	19,855	24,775	13,079	10,823
その他		77,419	76,480	76,983	72,644	72,677	64,545	59,275
(3)リフォーム・リニューアル		-	-	-	-	-	-	-
政 府		-	-	-	-	-	-	-
民 間		-	-	-	-	-	-	-
2. 土 木		251,533	234,054	217,841	204,469	194,469	207,030	201,241
(1)政 府		200,382	181,189	165,671	153,899	144,879	160,586	160,098
(ア)公共事業		177,787	161,513	147,085	136,275	126,972	142,128	132,181
(イ)その他		22,595	19,676	18,586	17,624	17,907	18,458	27,917
(2)民 間		51,151	52,865	52,170	50,570	49,590	46,444	41,143
再	政 府 (総計)	225,770	202,841	186,812	173,566	165,040	183,056	182,508
	民 間	341,275	344,143	347,002	310,428	308,014	254,295	242,728
掲	政 府 (建築)	25,388	21,652	21,141	19,667	20,161	22,470	22,410
	民 間	290,124	291,278	294,832	259,858	258,424	207,851	201,585
掲	政 府 (土木)	200,382	181,189	165,671	153,899	144,879	160,586	160,098
	民 間	51,151	52,865	52,170	50,570	49,590	46,444	41,143
(再掲) 民間非住宅建設 (非住宅建築+土木)		146,420	150,391	153,505	143,068	147,042	124,068	111,240

※ 実質値については、建設工事費デフレーター(平成23年度基準)により算出している。

(実 質 値 : 平成23年度基準) の 推 移

(単位:億円)

平成 23	24	25	26	27	28	29 (見込み)	30 (見込み)	令和 元 (見通し)
421,139	427,842	474,669	451,072	536,666	555,350	561,570	546,036	560,024
237,753	251,107	282,121	267,598	351,180	361,948	372,140	363,293	367,341
144,579	153,878	168,987	148,359	156,818	163,562	162,466	158,072	161,193
4,363	4,538	6,387	7,085	7,522	7,222	5,669	4,950	5,089
140,216	149,340	162,600	141,274	149,296	156,340	156,797	153,122	156,104
93,174	97,229	113,134	119,239	123,070	128,727	139,211	137,655	138,590
19,021	22,959	26,281	32,330	32,836	32,641	34,252	33,126	34,449
74,153	74,270	86,853	86,909	90,234	96,086	104,959	104,529	104,141
11,639	12,958	13,543	14,913	18,426	18,533	-	-	-
62,514	61,312	73,311	71,996	71,808	77,553	-	-	-
-	-	-	-	71,292	69,659	70,463	67,566	67,558
-	-	-	-	12,580	12,709	12,222	12,040	12,121
-	-	-	-	58,712	56,950	58,241	55,526	55,437
183,386	176,735	192,548	183,474	185,486	193,402	189,430	182,743	192,683
139,939	133,952	147,879	137,176	138,256	145,464	144,052	134,776	139,995
119,105	115,188	127,717	118,168	113,102	121,570	122,857	114,541	118,938
20,834	18,764	20,162	19,008	25,154	23,894	21,195	20,235	21,057
43,447	42,783	44,669	46,298	47,230	47,938	45,378	47,967	52,688
163,323	161,449	180,547	176,591	191,194	198,036	196,195	184,892	191,654
257,816	266,393	294,122	274,481	345,472	357,314	365,375	361,144	368,370
23,384	27,497	32,668	39,415	52,938	52,572	52,143	50,116	51,659
214,369	223,610	249,453	228,183	298,242	309,376	319,997	313,177	315,682
139,939	133,952	147,879	137,176	138,256	145,464	144,052	134,776	139,995
43,447	42,783	44,669	46,298	47,230	47,938	45,378	47,967	52,688
117,600	117,053	131,522	133,207	137,464	144,024	150,337	152,496	156,829

付表5 建設投資（実質値）

項目		年度					
		昭和 35	36	37	38	39	40
総計		-	21.5	11.5	15.9	16.4	6.0
1. 建築		-	19.5	9.4	16.9	28.1	3.0
(1)住宅	府間	-	9.1	15.6	24.1	21.5	17.2
	民間	-	25.1	36.0	△ 2.7	13.6	30.4
(2)非住宅	府間	-	8.1	14.1	26.5	22.0	16.3
	民間	-	30.5	3.8	9.7	35.5	△ 11.1
鉦工業	府間	-	10.6	41.7	△ 8.1	29.2	19.3
	その他	-	35.1	△ 3.3	14.6	36.9	△ 17.4
(3)リフォーム・リニューアル	府間	-	37.9	△ 14.5	△ 7.2	32.8	△ 30.2
	民間	-	32.7	6.5	29.8	39.0	△ 11.3
2. 土木		-	24.3	14.3	14.8	1.3	10.8
(1)政府	府	-	24.6	22.4	17.7	2.7	11.3
	(ア)公共事業	-	21.1	18.0	15.0	7.0	8.0
	(イ)その他	-	35.5	34.3	24.3	△ 6.8	19.9
(2)民間	間	-	23.4	△ 5.9	5.2	△ 4.1	8.8
再	政府	-	22.7	25.5	12.9	6.3	13.4
	(総計)民間	-	20.8	3.1	18.2	23.4	1.5
掲	政府	-	14.4	40.0	△ 6.6	24.7	22.2
	(建築)民間	-	20.2	5.3	21.0	28.6	0.5
(再掲)	政府	-	24.6	22.4	17.7	2.7	11.3
	(土木)民間	-	23.4	△ 5.9	5.2	△ 4.1	8.8
(再掲)民間非住宅建設 (非住宅建築+土木)		-	31.1	△ 4.1	11.6	24.6	△ 11.4

※ 実質値については、建設工事費デフレーター（平成23年度基準）により算出している。

：平成23年度基準)の前年度比の推移

(単位:%)

昭和 41	42	43	44	45	46	47	48	49
6.4	17.5	16.0	15.3	9.7	12.9	18.6	5.0	△ 13.7
4.4	23.2	16.9	17.8	11.4	6.6	16.6	12.7	△ 17.3
8.0	17.8	15.6	17.6	8.9	7.6	16.6	9.8	△ 12.1
10.0	1.0	24.0	15.5	27.9	18.3	△ 5.6	△ 14.9	30.0
7.8	19.1	15.0	17.7	7.7	6.8	18.6	11.5	△ 14.4
△ 0.2	31.0	18.5	18.0	14.4	5.5	16.5	16.3	△ 23.3
△ 0.8	2.9	23.7	12.2	27.1	8.9	4.0	10.6	11.7
△ 0.1	39.3	17.4	19.3	11.7	4.6	19.7	17.6	△ 30.6
△ 2.1	68.3	21.0	22.8	14.3	△ 23.6	17.4	41.8	△ 31.7
0.7	28.8	15.7	17.6	10.3	19.8	20.5	9.6	△ 30.2
-	-	-	-	-	-	-	-	-
-	-	-	-	-	-	-	-	-
-	-	-	-	-	-	-	-	-
9.4	9.2	14.5	11.1	6.7	24.4	21.7	△ 6.6	△ 7.1
8.4	8.0	11.8	7.1	10.1	27.8	19.6	△ 13.8	△ 7.4
12.2	4.5	10.5	8.6	11.2	31.0	19.0	△ 15.4	△ 9.9
△ 0.5	17.1	14.9	3.6	7.5	20.0	21.2	△ 9.5	△ 1.3
13.2	14.2	24.5	24.5	△ 3.0	13.8	29.2	17.2	△ 6.2
7.1	6.8	14.1	8.3	13.8	23.9	15.6	△ 10.6	△ 2.2
5.9	24.8	17.1	19.2	7.6	6.9	20.5	14.5	△ 19.1
2.2	2.4	23.8	13.2	27.3	11.8	0.9	2.9	16.3
4.8	26.5	16.0	18.4	9.3	5.9	19.1	14.1	△ 21.4
8.4	8.0	11.8	7.1	10.1	27.8	19.6	△ 13.8	△ 7.4
13.2	14.2	24.5	24.5	△ 3.0	13.8	29.2	17.2	△ 6.2
3.7	31.5	19.3	20.8	7.5	7.0	22.3	17.5	△ 23.5

付表5 建設投資（実質値）

項目		年度					
		昭和50	51	52	53	54	55
総計		6.8	0.1	9.1	4.1	1.4	△ 5.4
1. 建築		6.8	0.3	3.7	3.7	3.7	△ 6.8
(1)住宅	政府	13.9	1.0	2.7	2.1	△ 2.0	△ 9.5
	民間	7.4	△ 13.0	6.0	13.4	△ 22.1	△ 9.0
(2)非住宅	政府	14.4	2.0	2.4	1.4	△ 0.4	△ 9.6
	民間	△ 2.6	△ 0.7	5.3	6.1	11.9	△ 3.4
(3)リフォーム・リニューアル	政府	10.4	△ 14.5	25.0	16.3	2.9	△ 3.0
	民間	△ 7.0	4.9	△ 1.2	1.8	16.1	△ 3.5
その他	政府	△ 29.6	0.5	△ 14.4	△ 2.1	35.5	7.5
	民間	2.6	6.2	2.4	2.8	11.9	△ 6.4
(3)リフォーム・リニューアル		-	-	-	-	-	-
政府		-	-	-	-	-	-
民間		-	-	-	-	-	-
2. 土木		6.8	△ 0.2	17.9	4.8	△ 1.7	△ 3.2
(1)政府	政府	13.3	△ 0.2	16.4	7.6	△ 2.6	△ 5.9
	(ア)公共事業	14.6	2.7	18.7	9.1	△ 0.8	△ 4.7
	(イ)その他	10.4	△ 6.7	10.7	3.6	△ 7.8	△ 9.6
(2)民間		△ 8.9	△ 0.5	22.2	△ 3.3	1.2	5.2
再	政府	12.3	△ 3.7	17.2	9.5	△ 2.7	△ 5.5
	(総計)民間	3.6	2.5	4.3	0.7	4.4	△ 5.3
掲	政府	9.5	△ 14.1	19.7	15.6	△ 3.1	△ 4.2
	(建築)民間	6.3	3.0	1.2	1.5	5.1	△ 7.3
(再掲)	政府	13.3	△ 0.2	16.4	7.6	△ 2.6	△ 5.9
	(土木)民間	△ 8.9	△ 0.5	22.2	△ 3.3	1.2	5.2
(再掲)民間非住宅建設 (非住宅建築+土木)		△ 7.7	3.0	6.8	△ 0.2	10.5	△ 0.5

※ 実質値については、建設工事費デフレーター（平成23年度基準）により算出している。

: 平成23年度基準) の 前 年 度 比 の 推 移

(単位:%)

昭和 56	57	58	59	60	61	62	63
0.9	△ 0.6	△ 4.9	△ 0.1	3.5	7.8	12.9	6.4
△ 0.8	△ 2.0	△ 4.2	2.1	2.6	8.2	16.4	9.4
△ 1.1	1.7	△ 8.0	△ 0.3	3.4	9.5	24.2	4.5
1.0	△ 3.5	4.2	△ 7.7	△ 2.0	△ 1.9	1.4	△ 6.0
△ 1.3	2.0	△ 8.6	0.2	3.7	10.1	25.3	4.9
△ 0.3	△ 6.3	0.6	4.8	1.8	6.7	7.3	16.1
1.4	△ 8.2	△ 11.8	△ 7.4	△ 8.6	5.6	3.0	1.3
△ 1.1	△ 5.5	5.8	9.1	4.8	7.0	8.4	19.7
2.3	△ 11.8	△ 0.1	34.5	0.8	△ 16.0	1.5	49.7
△ 2.1	△ 3.5	7.5	2.3	6.3	14.7	10.1	12.9
-	-	-	-	-	-	-	-
-	-	-	-	-	-	-	-
-	-	-	-	-	-	-	-
3.3	1.2	△ 5.7	△ 3.2	4.7	7.3	7.8	1.7
2.1	2.3	0.7	△ 3.1	2.5	8.9	8.1	1.7
3.8	4.2	1.5	△ 1.8	6.9	9.1	12.8	2.1
△ 3.5	△ 4.4	△ 2.5	△ 8.2	△ 16.3	7.7	△ 17.8	△ 0.8
6.5	△ 1.5	△ 23.2	△ 3.6	12.5	2.2	7.0	1.7
1.9	△ 0.1	△ 1.5	△ 4.0	0.6	7.9	7.1	1.4
0.2	△ 1.0	△ 7.2	2.6	5.4	7.7	16.6	9.3
1.3	△ 7.3	△ 8.8	△ 7.5	△ 7.2	3.8	2.6	△ 0.3
△ 1.2	△ 0.9	△ 3.4	3.8	4.2	8.8	18.3	10.5
2.1	2.3	0.7	△ 3.1	2.5	8.9	8.1	1.7
6.5	△ 1.5	△ 23.2	△ 3.6	12.5	2.2	7.0	1.7
1.7	△ 4.0	△ 5.6	5.1	7.1	5.5	8.0	14.4

付表5 建設投資（実質値）

項目		年度					
		平成 元	2	3	4	5	6
総計		4.1	7.7	△ 1.3	0.6	△ 3.2	△ 3.9
1. 建築		5.1	8.9	△ 5.2	△ 4.5	△ 8.6	△ 3.1
(1)住宅	政府	0.7	5.9	△ 11.3	△ 2.6	5.1	6.8
	民間	8.8	5.1	11.0	15.1	12.2	16.9
(2)非住宅	政府	0.4	5.9	△ 12.2	△ 3.5	4.7	6.2
	民間	10.5	12.3	1.1	△ 6.4	△ 21.8	△ 15.9
(2)非住宅	政府	△ 3.5	6.0	22.0	10.5	2.8	△ 9.2
	民間	13.4	13.4	△ 2.3	△ 9.8	△ 28.0	△ 18.4
	鉱工業	32.7	5.2	△ 4.9	△ 26.7	△ 33.8	△ 13.3
	その他	7.5	16.4	△ 1.4	△ 4.3	△ 26.5	△ 19.5
(3)リフォーム・リニューアル	政府	-	-	-	-	-	-
	民間	-	-	-	-	-	-
	民間	-	-	-	-	-	-
2. 土木		2.3	5.6	5.6	8.8	4.4	△ 4.8
(1)政府	政府	△ 1.1	1.6	5.8	11.3	5.8	△ 3.1
	(ア)公共事業	△ 1.9	1.6	5.0	11.2	6.2	△ 2.7
	(イ)その他	4.7	2.0	12.0	12.5	3.4	△ 5.9
(2)民間	民間	14.5	17.7	5.0	1.9	0.1	△ 10.0
再	政府	△ 1.1	2.3	8.2	11.3	5.6	△ 3.1
	(総計)民間	6.9	10.4	△ 5.8	△ 5.1	△ 8.8	△ 4.4
掲	政府	△ 1.0	5.8	19.6	11.4	4.8	△ 3.3
	(建築)民間	5.8	9.2	△ 7.6	△ 6.5	△ 10.6	△ 3.1
掲	政府	△ 1.1	1.6	5.8	11.3	5.8	△ 3.1
	(土木)民間	14.5	17.7	5.0	1.9	0.1	△ 10.0
(再掲)民間非住宅建設 (非住宅建築+土木)		13.7	14.5	△ 0.3	△ 6.4	△ 19.2	△ 15.1

※ 実質値については、建設工事費デフレーター（平成23年度基準）により算出している。

: 平成23年度基準) の 前 年 度 比 の 推 移

(単位:%)

平成 7	8	9	10	11	12	13	14	15
0.2	4.4	△ 9.8	△ 3.1	△ 3.2	△ 3.6	△ 5.8	△ 6.4	△ 6.2
△ 6.7	11.1	△ 13.4	△ 10.7	0.2	△ 3.1	△ 6.8	△ 4.3	△ 2.4
△ 5.9	13.6	△ 19.4	△ 10.1	4.7	△ 2.6	△ 6.6	△ 2.6	△ 1.2
△ 18.2	4.0	△ 10.6	△ 8.4	△ 12.1	△ 9.5	△ 1.3	△ 5.2	△ 8.0
△ 5.1	14.1	△ 19.9	△ 10.2	5.7	△ 2.3	△ 6.8	△ 2.4	△ 0.8
△ 8.0	7.0	△ 2.8	△ 11.6	△ 6.6	△ 4.0	△ 7.3	△ 7.4	△ 4.5
△ 10.5	△ 0.8	△ 4.2	△ 8.4	△ 3.8	△ 13.0	△ 10.4	△ 1.0	△ 11.6
△ 7.0	9.9	△ 2.3	△ 12.7	△ 7.7	△ 0.7	△ 6.3	△ 9.4	△ 2.1
△ 8.2	15.1	5.9	△ 30.7	△ 25.9	33.5	△ 14.9	△ 22.0	7.3
△ 6.7	8.7	△ 4.3	△ 7.7	△ 3.9	△ 6.2	△ 4.3	△ 6.8	△ 3.7
-	-	-	-	-	-	-	-	-
-	-	-	-	-	-	-	-	-
-	-	-	-	-	-	-	-	-
8.8	△ 2.5	△ 5.5	5.3	△ 6.3	△ 4.1	△ 4.7	△ 8.4	△ 10.1
9.8	△ 2.2	△ 5.4	7.6	△ 5.0	△ 5.6	△ 3.6	△ 7.8	△ 9.9
9.9	△ 2.5	△ 5.0	8.8	△ 5.2	△ 6.6	△ 2.6	△ 7.6	△ 10.1
9.4	0.1	△ 7.9	△ 1.1	△ 3.5	2.1	△ 10.3	△ 9.9	△ 8.6
5.3	△ 3.6	△ 5.8	△ 2.8	△ 11.7	2.1	△ 9.2	△ 10.6	△ 10.6
5.5	△ 1.8	△ 5.5	5.0	△ 5.1	△ 6.5	△ 4.2	△ 7.1	△ 10.0
△ 3.7	9.5	△ 13.0	△ 9.5	△ 1.5	△ 1.1	△ 7.1	△ 5.7	△ 2.8
△ 12.6	0.5	△ 5.9	△ 8.4	△ 5.9	△ 12.2	△ 8.2	△ 2.1	△ 10.7
△ 5.7	12.8	△ 14.5	△ 11.1	1.1	△ 1.8	△ 6.7	△ 4.6	△ 1.2
9.8	△ 2.2	△ 5.4	7.6	△ 5.0	△ 5.6	△ 3.6	△ 7.8	△ 9.9
5.3	△ 3.6	△ 5.8	△ 2.8	△ 11.7	2.1	△ 9.2	△ 10.6	△ 10.6
△ 1.9	3.9	△ 3.7	△ 8.7	△ 9.4	0.5	△ 7.5	△ 9.9	△ 5.6

付表5 建設投資（実質値）

年 度 項 目		平成	17	18	19	20	21	22
		16						
総 計		△ 2.8	△ 3.5	△ 2.4	△ 9.3	△ 2.3	△ 7.5	△ 2.8
1. 建 築		2.5	△ 0.8	1.0	△ 11.5	△ 0.3	△ 17.3	△ 2.7
(1)住 宅		0.7	△ 1.2	0.1	△ 13.4	△ 3.9	△ 18.2	0.6
政 府		△ 19.8	△ 19.7	8.2	△ 10.7	△ 5.3	9.4	△ 8.3
民 間		1.7	△ 0.6	△ 0.1	△ 13.5	△ 3.8	△ 19.1	1.0
(2)非 住 宅		6.0	△ 0.1	2.5	△ 8.3	5.4	△ 16.0	△ 7.5
政 府		△ 27.1	△ 12.8	△ 6.1	△ 5.4	5.5	12.2	2.5
民 間		16.1	2.4	3.9	△ 8.7	5.4	△ 20.3	△ 9.7
鉱工業		36.4	17.9	15.7	△ 18.5	24.8	△ 47.2	△ 17.2
その他		12.2	△ 1.2	0.7	△ 5.6	0.0	△ 11.2	△ 8.2
(3)リフォーム・リニューアル		-	-	-	-	-	-	-
政 府		-	-	-	-	-	-	-
民 間		-	-	-	-	-	-	-
2. 土 木		△ 8.8	△ 6.9	△ 6.9	△ 6.1	△ 4.9	6.5	△ 2.8
(1)政 府		△ 10.3	△ 9.6	△ 8.6	△ 7.1	△ 5.9	10.8	△ 0.3
(ア)公共事業		△ 10.2	△ 9.2	△ 8.9	△ 7.3	△ 6.8	11.9	△ 7.0
(イ)その他		△ 11.0	△ 12.9	△ 5.5	△ 5.2	1.6	3.1	51.2
(2)民 間		△ 2.4	3.4	△ 1.3	△ 3.1	△ 1.9	△ 6.3	△ 11.4
再	政 府 (総計)	△ 12.3	△ 10.2	△ 7.9	△ 7.1	△ 4.9	10.9	△ 0.3
	民 間	4.6	0.8	0.8	△ 10.5	△ 0.8	△ 17.4	△ 4.5
掲	政 府 (建築)	△ 25.2	△ 14.7	△ 2.4	△ 7.0	2.5	11.5	△ 0.3
	民 間	6.0	0.4	1.2	△ 11.9	△ 0.6	△ 19.6	△ 3.0
掲	政 府 (土木)	△ 10.3	△ 9.6	△ 8.6	△ 7.1	△ 5.9	10.8	△ 0.3
	民 間	△ 2.4	3.4	△ 1.3	△ 3.1	△ 1.9	△ 6.3	△ 11.4
(再掲) 民間非住宅建設 (非住宅建築+土木)		8.8	2.7	2.1	△ 6.8	2.8	△ 15.6	△ 10.3

※ 実質値については、建設工事費デフレーター（平成23年度基準）により算出している。

：平成23年度基準) の前年度比の推移

(単位:%)

平成 23	24	25	26	27	28	29 (見込み)	30 (見込み)	令和 元 (見通し)
△ 1.0	1.6	10.9	△ 5.0	19.0	3.5	1.1	△ 2.8	2.6
6.1	5.6	12.4	△ 5.1	31.2	3.1	2.8	△ 2.4	1.1
5.8	6.4	9.8	△ 12.2	5.7	4.3	△ 0.7	△ 2.7	2.0
△ 16.5	4.0	40.7	10.9	6.2	△ 4.0	△ 21.5	△ 12.7	2.8
6.6	6.5	8.9	△ 13.1	5.7	4.7	0.3	△ 2.3	1.9
6.8	4.4	16.4	5.4	3.2	4.6	8.1	△ 1.1	0.7
10.7	20.7	14.5	23.0	1.6	△ 0.6	4.9	△ 3.3	4.0
5.8	0.2	16.9	0.1	3.8	6.5	9.2	△ 0.4	△ 0.4
7.5	11.3	4.5	10.1	23.6	0.6	-	-	-
5.5	△ 1.9	19.6	△ 1.8	△ 0.3	8.0	-	-	-
-	-	-	-	-	△ 2.3	1.2	△ 4.1	0.0
-	-	-	-	-	1.0	△ 3.8	△ 1.5	0.7
-	-	-	-	-	△ 3.0	2.3	△ 4.7	△ 0.2
△ 8.9	△ 3.6	8.9	△ 4.7	1.1	4.3	△ 2.1	△ 3.5	5.4
△ 12.6	△ 4.3	10.4	△ 7.2	0.8	5.2	△ 1.0	△ 6.4	3.9
△ 9.9	△ 3.3	10.9	△ 7.5	△ 4.3	7.5	1.1	△ 6.8	3.8
△ 25.4	△ 9.9	7.5	△ 5.7	32.3	△ 5.0	△ 11.3	△ 4.5	4.1
5.6	△ 1.5	4.4	3.6	2.0	1.5	△ 5.3	5.7	9.8
△ 10.5	△ 1.1	11.8	△ 2.2	8.3	3.6	△ 0.9	△ 5.8	3.7
6.2	3.3	10.4	△ 6.7	25.9	3.4	2.3	△ 1.2	2.0
4.3	17.6	18.8	20.7	34.3	△ 0.7	△ 0.8	△ 3.9	3.1
6.3	4.3	11.6	△ 8.5	30.7	3.7	3.4	△ 2.1	0.8
△ 12.6	△ 4.3	10.4	△ 7.2	0.8	5.2	△ 1.0	△ 6.4	3.9
5.6	△ 1.5	4.4	3.6	2.0	1.5	△ 5.3	5.7	9.8
5.7	△ 0.5	12.4	1.3	3.2	4.8	4.4	1.4	2.8

付表6 建設投資（実質値）

年 度		昭和					
		35	36	37	38	39	40
項 目							
総 計		100.0	100.0	100.0	100.0	100.0	100.0
1. 建 築		57.9	57.0	55.9	56.3	62.0	60.3
(1)住 宅		29.8	26.8	27.8	29.7	31.0	34.3
政 府		1.8	1.9	2.3	1.9	1.9	2.3
民 間		28.0	24.9	25.5	27.8	29.1	31.9
(2)非 住 宅		28.1	30.2	28.1	26.6	31.0	26.0
政 府		5.2	4.8	6.1	4.8	5.3	6.0
民 間		22.9	25.4	22.0	21.8	25.6	20.0
鉱工業		10.4	11.8	9.0	7.2	8.3	5.4
その他		12.5	13.6	13.0	14.6	17.4	14.6
(3)リフォーム・リニューアル		-	-	-	-	-	-
政 府		-	-	-	-	-	-
民 間		-	-	-	-	-	-
2. 土 木		42.1	43.0	44.1	43.7	38.0	39.7
(1)政 府		30.1	30.8	33.8	34.3	30.3	31.8
(ア)公共事業		22.7	22.6	23.9	23.7	21.8	22.2
(イ)その他		7.4	8.2	9.9	10.6	8.5	9.6
(2)民 間		12.0	12.2	10.3	9.4	7.7	7.9
再	政 府 (総計)	37.1	37.5	42.2	41.1	37.5	40.2
	民 間	62.9	62.5	57.8	58.9	62.5	59.8
掲	政 府 (建築)	7.1	6.7	8.4	6.7	7.2	8.3
	民 間	50.8	50.3	47.5	49.6	54.8	51.9
掲	政 府 (土木)	30.1	30.8	33.8	34.3	30.3	31.8
	民 間	12.0	12.2	10.3	9.4	7.7	7.9
(再掲) 民間非住宅建設 (非住宅建築+土木)		34.9	37.6	32.4	31.1	33.4	27.9

※ 実質値については、建設工事費デフレーター（平成23年度基準）により算出している。

：平成23年度基準) の 構 成 比 の 推 移

(単位:%)

昭和 41	42	43	44	45	46	47	48	49
100.0	100.0	100.0	100.0	100.0	100.0	100.0	100.0	100.0
59.2	62.0	62.5	63.8	64.8	61.2	60.2	64.6	61.9
34.8	34.9	34.8	35.5	35.2	33.6	33.0	34.5	35.1
2.4	2.1	2.2	2.2	2.6	2.7	2.2	1.7	2.6
32.4	32.8	32.5	33.2	32.6	30.9	30.9	32.8	32.5
24.4	27.1	27.7	28.4	29.6	27.7	27.2	30.1	26.8
5.6	4.9	5.2	5.1	5.9	5.7	5.0	5.2	6.8
18.8	22.3	22.5	23.3	23.7	22.0	22.2	24.9	20.0
5.0	7.2	7.5	8.0	8.3	5.6	5.6	7.5	5.9
13.8	15.1	15.1	15.4	15.5	16.4	16.7	17.4	14.1
-	-	-	-	-	-	-	-	-
-	-	-	-	-	-	-	-	-
-	-	-	-	-	-	-	-	-
40.8	38.0	37.5	36.2	35.2	38.8	39.8	35.4	38.1
32.4	29.8	28.7	26.7	26.8	30.3	30.6	25.1	26.9
23.5	20.9	19.9	18.7	19.0	22.0	22.1	17.8	18.6
9.0	8.9	8.9	8.0	7.8	8.3	8.5	7.3	8.4
8.4	8.2	8.8	9.5	8.4	8.4	9.2	10.3	11.2
40.4	36.8	36.2	34.0	35.2	38.7	37.7	32.1	36.4
59.6	63.2	63.8	66.0	64.8	61.3	62.3	67.9	63.6
8.0	7.0	7.4	7.3	8.5	8.4	7.1	7.0	9.4
51.2	55.1	55.1	56.6	56.4	52.9	53.1	57.6	52.5
32.4	29.8	28.7	26.7	26.8	30.3	30.6	25.1	26.9
8.4	8.2	8.8	9.5	8.4	8.4	9.2	10.3	11.2
27.2	30.4	31.3	32.8	32.1	30.5	31.4	35.1	31.2

付表6 建設投資（実質値）

年 度 項 目		昭和	51	52	53	54	55
		50					
総 計		100.0	100.0	100.0	100.0	100.0	100.0
1. 建 築		61.9	62.0	59.0	58.7	60.0	59.1
(1)住 宅		37.5	37.8	35.6	34.9	33.7	32.2
政 府		2.7	2.3	2.2	2.4	1.9	1.8
民 間		34.8	35.5	33.3	32.4	31.8	30.4
(2)非 住 宅		24.4	24.2	23.4	23.8	26.3	26.8
政 府		7.0	6.0	6.9	7.7	7.8	8.0
民 間		17.4	18.3	16.5	16.2	18.5	18.9
鉱工業		3.9	3.9	3.1	2.9	3.9	4.4
その他		13.5	14.3	13.5	13.3	14.6	14.5
(3)リフォーム・リニューアル		-	-	-	-	-	-
政 府		-	-	-	-	-	-
民 間		-	-	-	-	-	-
2. 土 木		38.1	38.0	41.0	41.3	40.0	40.9
(1)政 府		28.6	28.5	30.4	31.4	30.2	30.0
(ア)公共事業		19.9	20.5	22.3	23.3	22.8	23.0
(イ)その他		8.6	8.1	8.2	8.1	7.4	7.1
(2)民 間		9.5	9.5	10.6	9.8	9.8	10.9
再	政 府 (総計)	38.2	36.8	39.5	41.6	39.8	39.8
	民 間	61.8	63.2	60.5	58.4	60.2	60.2
掲	政 府 (建築)	9.7	8.3	9.1	10.1	9.6	9.8
	民 間	52.2	53.7	49.9	48.6	50.3	49.3
掲	政 府 (土木)	28.6	28.5	30.4	31.4	30.2	30.0
	民 間	9.5	9.5	10.6	9.8	9.8	10.9
(再掲) 民間非住宅建設 (非住宅建築+土木)		26.9	27.7	27.1	26.0	28.3	29.8

※ 実質値については、建設工事費デフレーター（平成23年度基準）により算出している。

：平成23年度基準) の 構 成 比 の 推 移

(単位:%)

昭和 56	57	58	59	60	61	62	昭和 63
100.0	100.0	100.0	100.0	100.0	100.0	100.0	100.0
58.1	57.3	57.7	59.0	58.5	58.7	60.5	62.3
31.6	32.3	31.3	31.2	31.2	31.7	34.9	34.2
1.8	1.8	1.9	1.8	1.7	1.5	1.4	1.2
29.8	30.6	29.3	29.5	29.5	30.1	33.5	33.0
26.5	25.0	26.4	27.8	27.3	27.0	25.7	28.0
8.0	7.4	6.9	6.4	5.6	5.5	5.0	4.8
18.5	17.6	19.6	21.4	21.7	21.5	20.7	23.2
4.5	4.0	4.2	5.6	5.5	4.3	3.8	5.4
14.0	13.6	15.4	15.8	16.2	17.3	16.8	17.9
-	-	-	-	-	-	-	-
-	-	-	-	-	-	-	-
-	-	-	-	-	-	-	-
41.9	42.7	42.3	41.0	41.5	41.3	39.5	37.7
30.4	31.3	33.1	32.1	31.8	32.1	30.8	29.4
23.6	24.8	26.4	26.0	26.9	27.2	27.2	26.1
6.7	6.5	6.6	6.1	4.9	4.9	3.6	3.4
11.5	11.4	9.2	8.9	9.7	9.2	8.7	8.3
40.2	40.4	41.9	40.3	39.1	39.2	37.2	35.4
59.8	59.6	58.1	59.7	60.9	60.8	62.8	64.6
9.8	9.2	8.8	8.1	7.3	7.0	6.4	6.0
48.3	48.2	48.9	50.8	51.2	51.7	54.1	56.3
30.4	31.3	33.1	32.1	31.8	32.1	30.8	29.4
11.5	11.4	9.2	8.9	9.7	9.2	8.7	8.3
30.0	29.0	28.8	30.3	31.4	30.7	29.4	31.6

付表6 建設投資（実質値）

項目		年度					
		平成 元	2	3	4	5	6
総計		100.0	100.0	100.0	100.0	100.0	100.0
1. 建築		62.9	63.6	61.1	57.9	54.7	55.1
(1)住宅		33.1	32.6	29.3	28.3	30.8	34.2
政府		1.3	1.2	1.4	1.6	1.8	2.2
民間		31.9	31.3	27.9	26.7	28.9	32.0
(2)非住宅		29.8	31.0	31.8	29.6	23.9	20.9
政府		4.4	4.4	5.4	5.9	6.3	5.9
民間		25.3	26.7	26.4	23.7	17.6	15.0
鉱工業		6.9	6.7	6.5	4.7	3.2	2.9
その他		18.5	20.0	19.9	19.0	14.4	12.1
(3)リフォーム・リニューアル		-	-	-	-	-	-
政府		-	-	-	-	-	-
民間		-	-	-	-	-	-
2. 土木		37.1	36.4	38.9	42.1	45.3	44.9
(1)政府		28.0	26.4	28.3	31.3	34.2	34.5
(ア)公共事業		24.6	23.2	24.7	27.2	29.9	30.2
(イ)その他		3.4	3.2	3.6	4.1	4.3	4.2
(2)民間		9.2	10.0	10.6	10.8	11.1	10.4
再	政府 (総計)	33.7	32.0	35.1	38.8	42.3	42.7
	民間	66.3	68.0	64.9	61.2	57.7	57.3
掲	政府 (建築)	5.7	5.6	6.8	7.5	8.1	8.2
	民間	57.2	58.0	54.3	50.4	46.5	46.9
掲	政府 (土木)	28.0	26.4	28.3	31.3	34.2	34.5
	民間	9.2	10.0	10.6	10.8	11.1	10.4
(再掲) 民間非住宅建設 (非住宅建築+土木)		34.5	36.7	37.0	34.4	28.7	25.4

※ 実質値については、建設工事費デフレーター（平成23年度基準）により算出している。

：平成23年度基準) の 構 成 比 の 推 移

(単位:%)

平成 7	8	9	10	11	12	13	14	15
100.0	100.0	100.0	100.0	100.0	100.0	100.0	100.0	100.0
51.3	54.5	52.3	48.2	49.9	50.2	49.6	50.7	52.7
32.1	34.9	31.2	28.9	31.3	31.6	31.3	32.6	34.4
1.8	1.8	1.8	1.7	1.6	1.5	1.5	1.5	1.5
30.3	33.1	29.4	27.2	29.7	30.1	29.8	31.1	32.8
19.2	19.6	21.2	19.3	18.6	18.6	18.3	18.1	18.4
5.3	5.0	5.4	5.1	5.0	4.5	4.3	4.6	4.3
13.9	14.6	15.8	14.2	13.6	14.0	13.9	13.5	14.1
2.7	2.9	3.4	2.5	1.9	2.6	2.4	2.0	2.2
11.2	11.7	12.4	11.8	11.7	11.4	11.6	11.5	11.8
-	-	-	-	-	-	-	-	-
-	-	-	-	-	-	-	-	-
-	-	-	-	-	-	-	-	-
48.7	45.5	47.7	51.8	50.1	49.8	50.4	49.3	47.3
37.8	35.4	37.1	41.2	40.4	39.6	40.5	39.9	38.3
33.1	30.9	32.6	36.6	35.8	34.7	35.9	35.4	33.9
4.6	4.4	4.5	4.6	4.6	4.9	4.6	4.5	4.4
11.0	10.1	10.6	10.6	9.7	10.2	9.9	9.4	9.0
44.9	42.2	44.2	47.9	47.0	45.6	46.4	46.0	44.1
55.1	57.8	55.8	52.1	53.0	54.4	53.6	54.0	55.9
7.1	6.9	7.2	6.8	6.6	6.0	5.8	6.1	5.8
44.1	47.7	45.2	41.5	43.3	44.2	43.8	44.6	46.9
37.8	35.4	37.1	41.2	40.4	39.6	40.5	39.9	38.3
11.0	10.1	10.6	10.6	9.7	10.2	9.9	9.4	9.0
24.8	24.7	26.4	24.8	23.3	24.3	23.8	22.9	23.1

付表6 建設投資（実質値）

年 度 項 目		平成						
		16	17	18	19	20	21	22
総 計		100.0	100.0	100.0	100.0	100.0	100.0	100.0
1. 建 築		55.6	57.2	59.2	57.8	58.9	52.7	52.7
(1)住 宅		35.6	36.5	37.4	35.7	35.1	31.1	32.2
政 府		1.3	1.0	1.2	1.1	1.1	1.3	1.2
民 間		34.4	35.4	36.2	34.6	34.0	29.8	30.9
(2)非 住 宅		20.0	20.7	21.8	22.0	23.8	21.6	20.5
政 府		3.2	2.9	2.8	2.9	3.2	3.8	4.0
民 間		16.8	17.8	19.0	19.1	20.6	17.7	16.5
鋳工業		3.1	3.8	4.6	4.1	5.2	3.0	2.5
その他		13.7	14.0	14.4	15.0	15.4	14.8	13.9
(3)リフォーム・リニューアル		-	-	-	-	-	-	-
政 府		-	-	-	-	-	-	-
民 間		-	-	-	-	-	-	-
2. 土 木		44.4	42.8	40.8	42.2	41.1	47.3	47.3
(1)政 府		35.3	33.1	31.0	31.8	30.6	36.7	37.6
(ア)公共事業		31.4	29.5	27.6	28.2	26.8	32.5	31.1
(イ)その他		4.0	3.6	3.5	3.6	3.8	4.2	6.6
(2)民 間		9.0	9.7	9.8	10.4	10.5	10.6	9.7
再	政 府 (総計)	39.8	37.1	35.0	35.9	34.9	41.9	42.9
	民 間	60.2	62.9	65.0	64.1	65.1	58.1	57.1
掲	政 府 (建築)	4.5	4.0	4.0	4.1	4.3	5.1	5.3
	民 間	51.2	53.3	55.2	53.7	54.6	47.5	47.4
掲	政 府 (土木)	35.3	33.1	31.0	31.8	30.6	36.7	37.6
	民 間	9.0	9.7	9.8	10.4	10.5	10.6	9.7
(再掲) 民間非住宅建設 (非住宅建築+土木)		25.8	27.5	28.8	29.6	31.1	28.4	26.2

※ 実質値については、建設工事費デフレーター（平成23年度基準）により算出している。

：平成23年度基準) の 構 成 比 の 推 移

(単位:%)

平成 23	24	25	26	27	28	29 (見込み)	30 (見込み)	令和 元 (見通し)
100.0	100.0	100.0	100.0	100.0	100.0	100.0	100.0	100.0
56.5	58.7	59.4	59.3	65.4	65.2	66.3	66.5	65.6
34.3	36.0	35.6	32.9	29.2	29.5	28.9	28.9	28.8
1.0	1.1	1.3	1.6	1.4	1.3	1.0	0.9	0.9
33.3	34.9	34.3	31.3	27.8	28.2	27.9	28.0	27.9
22.1	22.7	23.8	26.4	22.9	23.2	24.8	25.2	24.7
4.5	5.4	5.5	7.2	6.1	5.9	6.1	6.1	6.2
17.6	17.4	18.3	19.3	16.8	17.3	18.7	19.1	18.6
2.8	3.0	2.9	3.3	3.4	3.3	-	-	-
14.8	14.3	15.4	16.0	13.4	14.0	-	-	-
-	-	-	-	13.3	12.5	12.5	12.4	12.1
-	-	-	-	2.3	2.3	2.2	2.2	2.2
-	-	-	-	10.9	10.3	10.4	10.2	9.9
43.5	41.3	40.6	40.7	34.6	34.8	33.7	33.5	34.4
33.2	31.3	31.2	30.4	25.8	26.2	25.7	24.7	25.0
28.3	26.9	26.9	26.2	21.1	21.9	21.9	21.0	21.2
4.9	4.4	4.2	4.2	4.7	4.3	3.8	3.7	3.8
10.3	10.0	9.4	10.3	8.8	8.6	8.1	8.8	9.4
38.8	37.7	38.0	39.1	35.6	35.7	34.9	33.9	34.2
61.2	62.3	62.0	60.9	64.4	64.3	65.1	66.1	65.8
5.6	6.4	6.9	8.7	9.9	9.5	9.3	9.2	9.2
50.9	52.3	52.6	50.6	55.6	55.7	57.0	57.4	56.4
33.2	31.3	31.2	30.4	25.8	26.2	25.7	24.7	25.0
10.3	10.0	9.4	10.3	8.8	8.6	8.1	8.8	9.4
27.9	27.4	27.7	29.5	25.6	25.9	26.8	27.9	28.0

付表7 地域別・建設投資

地域	種類別	年度								
		10年度	11年度	12年度	13年度	14年度	15年度	16年度	17年度	18年度
北海道	1 民間住宅	7,441	7,706	7,875	6,821	6,475	6,505	6,435	6,376	6,455
	2 民間非住宅	4,651	4,081	3,867	3,787	3,465	3,287	3,453	3,623	3,833
	3 民間土木	2,524	2,887	2,409	3,033	2,299	2,322	2,093	2,111	1,986
	4 政府住宅	832	813	725	773	690	640	617	401	588
	5 政府非住宅	2,555	2,395	1,493	1,459	1,512	1,021	803	1,038	677
	6 政府土木	24,579	27,753	22,086	23,323	19,269	18,489	14,278	16,554	12,658
	7 リフォーム・リニューアル	-	-	-	-	-	-	-	-	-
	(再掲)民間計	14,616	14,675	14,152	13,640	12,239	12,114	11,982	12,111	12,275
	(再掲)政府計	27,966	30,960	24,304	25,555	21,472	20,150	15,697	17,993	13,923
	(再掲)建築計	15,479	14,995	13,960	12,839	12,143	11,453	11,308	11,439	11,553
(再掲)土木計	27,103	30,640	24,495	26,356	21,568	20,811	16,371	18,665	14,645	
合計	42,582	45,635	38,456	39,194	33,711	32,264	27,679	30,104	26,198	
東北	1 民間住宅	13,913	14,820	13,818	12,430	11,463	10,835	10,654	10,285	10,252
	2 民間非住宅	8,017	7,603	7,248	5,836	5,352	5,377	5,764	6,149	6,638
	3 民間土木	6,163	5,339	6,056	4,678	4,428	4,038	3,807	4,043	4,388
	4 政府住宅	653	512	539	487	470	407	341	268	313
	5 政府非住宅	4,238	3,512	3,013	2,876	3,055	2,767	1,993	1,453	1,550
	6 政府土木	37,025	33,463	29,149	28,668	23,916	21,719	18,150	17,125	17,523
	7 リフォーム・リニューアル	-	-	-	-	-	-	-	-	-
	(再掲)民間計	28,093	27,761	27,122	22,944	21,243	20,249	20,224	20,477	21,278
	(再掲)政府計	41,916	37,488	32,701	32,031	27,441	24,893	20,485	18,846	19,387
	(再掲)建築計	26,821	26,447	24,618	21,629	20,339	19,386	18,752	18,155	18,754
(再掲)土木計	43,188	38,802	35,205	33,346	28,344	25,756	21,957	21,168	21,912	
合計	70,009	65,249	59,823	54,975	48,684	45,142	40,709	39,323	40,665	
関東	1 民間住宅	76,487	80,764	81,165	75,640	74,729	76,099	79,958	79,355	79,893
	2 民間非住宅	34,228	31,838	33,393	33,228	29,308	26,510	33,114	34,999	36,968
	3 民間土木	28,891	23,698	24,451	23,641	20,155	17,614	17,363	18,447	19,533
	4 政府住宅	4,332	3,775	3,644	3,494	3,158	2,594	2,049	1,842	2,138
	5 政府非住宅	10,647	9,780	8,652	7,333	7,066	6,236	4,636	4,224	4,182
	6 政府土木	68,015	62,629	56,342	52,307	50,146	44,875	42,894	37,693	36,162
	7 リフォーム・リニューアル	-	-	-	-	-	-	-	-	-
	(再掲)民間計	139,605	136,300	139,009	132,510	124,192	120,222	130,434	132,801	136,394
	(再掲)政府計	82,994	76,184	68,638	63,133	60,370	53,706	49,579	43,760	42,482
	(再掲)建築計	125,694	126,157	126,854	119,695	114,261	111,439	119,757	120,420	123,181
(再掲)土木計	96,906	86,327	80,793	75,948	70,302	62,489	60,256	56,140	55,695	
合計	222,600	212,484	207,646	195,643	184,562	173,928	180,013	176,560	178,876	
北陸	1 民間住宅	8,914	9,485	8,952	7,684	7,208	7,174	7,136	7,364	7,506
	2 民間非住宅	4,777	5,019	5,313	4,369	3,618	3,920	4,046	4,430	4,517
	3 民間土木	3,513	3,725	3,614	3,009	3,262	2,518	2,501	3,012	2,424
	4 政府住宅	343	276	212	287	253	243	220	169	215
	5 政府非住宅	2,041	2,107	1,725	1,715	1,643	1,398	1,293	1,185	1,000
	6 政府土木	24,798	21,573	18,953	18,797	17,311	14,272	14,842	14,853	12,573
	7 リフォーム・リニューアル	-	-	-	-	-	-	-	-	-
	(再掲)民間計	17,204	18,229	17,879	15,061	14,088	13,613	13,683	14,806	14,447
	(再掲)政府計	27,182	23,957	20,890	20,799	19,207	15,912	16,356	16,207	13,788
	(再掲)建築計	16,075	16,887	16,203	14,055	12,722	12,735	12,696	13,148	13,238
(再掲)土木計	28,311	25,298	22,567	21,806	20,573	16,790	17,343	17,865	14,997	
合計	44,386	42,186	38,769	35,861	33,295	29,525	30,039	31,014	28,235	

※ 地域別・建設投資は、建設投資推計を過年度の建設総合統計の地域別出来高及び建築物リフォーム・リニューアル調査の施工地域別受注高の比率により配分し推計している。

※ 各種別計を四捨五入により億円単位(見込み、見通しの年度は100億円単位)の値としているため、合計と必ずしも一致しない。

(名目値)の推移

(単位:億円)

19年度	20年度	21年度	22年度	23年度	24年度	25年度	26年度	27年度	28年度	29年度 (見込み)	30年度 (見込み)	令和 元年度 (見通し)
5,549	5,165	3,886	4,031	4,778	5,009	5,217	4,771	5,200	5,417			
3,064	3,236	2,880	2,427	2,740	2,614	3,211	3,497	3,702	4,128			
1,376	1,191	1,408	1,549	1,893	2,100	2,409	2,443	2,035	1,901			
483	471	442	513	388	410	486	506	581	521			
502	649	694	757	860	1,066	1,563	1,926	1,534	1,608			
11,302	12,748	13,547	11,512	12,144	11,849	14,083	10,349	11,159	11,914			
-	-	-	-	-	-	-	-	2,856	2,794			
9,988	9,592	8,174	8,007	9,410	9,724	10,838	10,711	13,288	13,729			
12,287	13,868	14,683	12,783	13,391	13,326	16,132	12,781	13,779	14,553			
9,597	9,521	7,901	7,729	8,765	9,101	10,477	10,701	13,873	14,467	16,200	15,400	15,900
12,678	13,939	14,955	13,061	14,036	13,949	16,493	12,792	13,194	13,815	15,700	12,200	14,600
22,275	23,460	22,857	20,790	22,801	23,050	26,970	23,492	27,067	28,282	31,900	27,600	30,500
8,794	8,583	6,563	6,702	7,439	9,787	11,569	10,530	11,417	11,794			
5,982	5,887	4,546	4,183	4,931	6,406	7,605	7,392	7,735	7,590			
4,515	4,274	4,139	2,957	5,416	5,342	5,223	6,859	6,699	6,553			
274	206	293	220	243	319	1,315	2,365	2,905	2,071			
1,410	1,500	1,662	1,770	1,663	2,303	3,626	4,322	5,351	4,998			
15,245	13,947	16,614	16,542	16,957	23,855	26,207	28,762	29,770	30,006			
-	-	-	-	-	-	-	-	5,354	5,236			
19,291	18,743	15,249	13,843	17,785	21,535	24,398	24,781	30,260	30,218			
16,929	15,652	18,569	18,532	18,863	26,477	31,148	35,450	38,971	38,030			
16,460	16,174	13,064	12,876	14,276	18,815	24,116	24,610	32,762	31,690	30,000	28,800	31,300
19,759	18,221	20,754	19,499	22,373	29,196	31,430	35,621	36,469	36,558	33,000	31,400	35,300
36,220	34,395	33,818	32,375	36,648	48,011	55,546	60,231	69,231	68,248	63,000	60,200	66,600
70,794	70,306	55,821	56,259	60,783	63,066	68,739	62,527	66,279	69,385			
33,854	34,883	32,574	29,127	29,902	29,570	34,040	33,611	36,894	41,041			
18,755	18,685	16,001	19,161	16,666	14,856	15,940	16,357	17,021	17,205			
1,758	1,978	2,171	1,837	1,514	1,600	1,822	1,817	1,794	2,230			
4,159	4,381	5,310	5,825	6,369	7,236	7,711	9,766	9,805	10,649			
35,332	36,885	37,633	39,441	35,584	32,013	35,273	35,684	38,648	40,233			
-	-	-	-	-	-	-	-	29,311	28,667			
123,403	123,874	104,396	104,547	107,351	107,491	118,719	112,495	144,333	151,068			
41,249	43,244	45,113	47,103	43,467	40,849	44,806	47,267	55,419	58,342			
110,565	111,548	95,875	93,048	98,568	101,471	112,312	107,722	144,083	151,971	164,200	166,000	167,100
54,087	55,569	53,633	58,602	52,249	46,869	51,213	52,041	55,669	57,438	60,200	61,200	63,700
164,652	167,118	149,509	151,650	150,817	148,340	163,525	159,763	199,752	209,409	224,400	227,200	230,800
6,753	6,489	4,892	5,034	5,277	5,309	6,449	5,338	5,728	6,175			
4,352	3,920	2,559	2,794	2,937	3,116	3,868	3,889	5,227	4,463			
2,259	3,138	3,666	2,579	2,951	3,411	3,573	2,960	3,109	2,950			
118	135	194	144	71	98	166	199	108	122			
809	1,031	909	1,116	1,276	1,842	2,093	2,152	2,394	2,266			
12,861	12,553	13,808	13,036	10,650	9,316	11,355	9,697	8,088	10,007			
-	-	-	-	-	-	-	-	4,559	4,459			
13,363	13,547	11,117	10,407	11,164	11,836	13,890	12,187	17,818	17,233			
13,788	13,719	14,910	14,296	11,997	11,256	13,614	12,048	11,393	13,208			
12,031	11,575	8,553	9,087	9,561	10,366	12,576	11,577	18,015	17,485	17,300	17,800	18,200
15,120	15,691	17,474	15,616	13,601	12,727	14,928	12,657	11,197	12,957	13,500	14,400	14,400
27,151	27,266	26,027	24,703	23,161	23,093	27,504	24,234	29,212	30,442	30,800	32,200	32,600

付表7 地域別・建設投資

地域	種類別	年度									
		10年度	11年度	12年度	13年度	14年度	15年度	16年度	17年度	18年度	19年度
中部	1 民間住宅	24,135	26,074	25,610	23,490	22,199	22,655	22,950	23,450	24,844	22,494
	2 民間非住宅	12,911	11,249	11,534	11,139	10,153	10,431	12,648	13,643	15,011	12,190
	3 民間土木	9,541	8,287	9,066	6,868	6,453	6,034	5,417	5,447	5,975	5,762
	4 政府住宅	842	642	453	555	718	592	494	374	345	527
	5 政府非住宅	3,444	3,794	3,486	2,661	2,400	2,649	1,751	1,673	1,734	1,964
	6 政府土木	31,370	30,263	32,468	31,666	31,246	29,389	26,099	19,852	20,203	21,892
	7 リフォーム・リニューアル	-	-	-	-	-	-	-	-	-	-
	(再掲)民間計	46,588	45,610	46,211	41,496	38,805	39,120	41,014	42,539	45,830	40,446
	(再掲)政府計	35,656	34,699	36,408	34,881	34,364	32,630	28,344	21,900	22,283	24,383
	(再掲)建築計	41,333	41,759	41,084	37,844	35,469	36,327	37,842	39,140	41,935	37,175
	(再掲)土木計	40,911	38,550	41,534	38,534	37,699	35,423	31,516	25,299	26,178	27,654
	合計	82,244	80,309	82,618	76,378	73,169	71,750	69,358	64,439	68,113	64,829
	近畿	1 民間住宅	33,749	33,618	32,408	29,970	29,353	28,158	28,223	28,174	28,735
2 民間非住宅		17,239	15,808	14,613	12,424	11,365	11,753	14,333	14,010	13,786	15,135
3 民間土木		10,988	9,251	8,724	7,603	7,315	6,561	7,312	6,913	7,222	7,817
4 政府住宅		3,284	2,692	2,236	1,890	1,715	1,692	1,375	1,012	1,194	973
5 政府非住宅		5,105	5,166	4,851	3,413	3,212	2,828	1,867	1,735	1,736	1,715
6 政府土木		29,481	28,714	30,893	26,174	23,519	21,813	21,790	20,443	16,606	15,367
7 リフォーム・リニューアル		-	-	-	-	-	-	-	-	-	-
(再掲)民間計		61,976	58,678	55,745	49,996	48,033	46,472	49,869	49,097	49,743	48,538
(再掲)政府計		37,870	36,571	37,980	31,478	28,445	26,333	25,031	23,189	19,535	18,055
(再掲)建築計		59,377	57,284	54,109	47,697	45,645	44,431	45,798	44,931	45,450	43,409
(再掲)土木計		40,469	37,964	39,617	33,777	30,833	28,374	29,102	27,356	23,828	23,184
合計		99,846	95,249	93,726	81,474	76,478	72,805	74,900	72,287	69,278	66,593
中国		1 民間住宅	9,958	10,521	10,126	9,144	8,740	8,479	8,857	9,017	9,095
	2 民間非住宅	6,265	5,545	5,008	4,049	3,849	4,423	4,789	4,528	4,749	4,807
	3 民間土木	4,586	3,596	3,767	3,624	3,142	2,589	3,087	3,831	3,370	3,958
	4 政府住宅	640	502	483	457	514	492	381	301	210	295
	5 政府非住宅	2,432	2,559	1,894	2,127	2,146	2,187	1,676	1,077	911	1,086
	6 政府土木	23,828	21,748	18,478	18,398	16,964	16,111	14,690	12,452	12,724	11,259
	7 リフォーム・リニューアル	-	-	-	-	-	-	-	-	-	-
	(再掲)民間計	20,809	19,661	18,901	16,817	15,731	15,490	16,733	17,376	17,214	16,720
	(再掲)政府計	26,900	24,809	20,855	20,983	19,625	18,790	16,747	13,831	13,844	12,639
	(再掲)建築計	19,295	19,127	17,510	15,778	15,250	15,581	15,703	14,924	14,964	14,143
	(再掲)土木計	28,414	25,344	22,245	22,022	20,106	18,700	17,777	16,283	16,094	15,216
	合計	47,709	44,471	39,755	37,800	35,356	34,281	33,480	31,207	31,058	29,359
	四国	1 民間住宅	5,234	5,687	5,374	4,797	4,510	4,489	4,488	4,408	4,447
2 民間非住宅		3,320	2,778	2,982	2,541	2,343	2,336	2,391	2,418	2,599	2,205
3 民間土木		2,027	1,436	1,339	1,588	991	1,214	1,418	1,696	1,310	1,329
4 政府住宅		200	195	225	228	221	199	196	121	100	81
5 政府非住宅		1,615	1,512	1,135	1,363	1,252	991	783	604	595	498
6 政府土木		13,414	11,509	13,348	11,086	10,135	8,507	7,737	7,006	6,780	5,977
7 リフォーム・リニューアル		-	-	-	-	-	-	-	-	-	-
(再掲)民間計		10,581	9,902	9,695	8,926	7,845	8,039	8,297	8,522	8,357	7,357
(再掲)政府計		15,228	13,215	14,708	12,677	11,607	9,696	8,716	7,731	7,476	6,557
(再掲)建築計		10,369	10,172	9,716	8,929	8,326	8,014	7,858	7,551	7,742	6,608
(再掲)土木計		15,441	12,945	14,687	12,674	11,126	9,721	9,155	8,701	8,090	7,306
合計		25,809	23,117	24,403	21,603	19,452	17,735	17,013	16,252	15,832	13,914

※ 地域別・建設投資は、建設投資推計を過年度の建設総合統計の地域別出来高及び建築物リフォーム・リニューアル調査の施工地域別受注高の比率により配分し推計している。

※ 各種類別計を四捨五入により億円単位(見込み、見通しの年度は100億円単位)の値としているため、合計と必ずしも一致しない。

(名目値)の推移

(単位:億円)

20年度	21年度	22年度	23年度	24年度	25年度	26年度	27年度	28年度	29年度 (見込み)	30年度 (見込み)	令和 元年度 (見通し)
23,586	18,048	18,397	19,553	19,854	22,534	19,421	20,409	21,034			
14,544	9,112	7,927	8,347	8,423	11,187	12,251	11,796	12,466			
6,633	6,122	4,469	5,308	4,982	5,226	5,534	6,013	6,675			
496	399	377	296	354	468	386	337	309			
2,082	2,009	1,586	1,484	1,873	2,033	3,004	2,839	2,587			
18,719	19,969	20,118	18,865	14,209	14,387	14,689	15,425	15,939			
-	-	-	-	-	-	-	10,144	9,921			
44,763	33,281	30,793	33,208	33,259	38,947	37,206	46,573	48,286			
21,297	22,377	22,081	20,644	16,436	16,888	18,080	20,391	20,645			
40,709	29,568	28,287	29,680	30,503	36,222	35,063	45,526	46,316	47,400	46,200	48,700
25,352	26,090	24,587	24,173	19,191	19,613	20,223	21,438	22,615	21,900	21,700	23,500
66,060	55,658	52,874	53,852	49,695	55,834	55,286	66,964	68,931	69,300	67,900	72,200
24,638	19,400	19,107	20,035	20,729	23,179	21,069	21,661	22,701			
21,076	13,107	11,312	11,457	10,468	12,435	14,345	13,791	14,682			
8,076	6,009	4,405	5,274	5,163	5,401	5,450	5,478	5,720			
870	889	861	941	722	784	765	813	644			
1,631	1,708	1,859	2,280	2,660	2,726	4,103	4,020	4,039			
14,783	16,588	17,411	13,708	14,348	15,848	15,543	14,827	16,162			
-	-	-	-	-	-	-	9,814	9,598			
53,789	38,517	34,823	36,766	36,360	41,015	40,864	49,013	50,949			
17,284	19,185	20,131	16,930	17,729	19,358	20,411	21,392	22,596			
48,215	35,104	33,138	34,713	34,578	39,124	40,282	50,099	51,664	52,400	55,000	55,200
22,858	22,597	21,816	18,982	19,511	21,249	20,993	20,305	21,882	20,100	20,400	22,100
71,074	57,701	54,954	53,695	54,089	60,373	61,275	70,404	73,545	72,500	75,400	77,300
7,451	5,809	6,053	6,772	7,204	8,247	7,342	7,670	8,116			
4,513	3,047	2,797	3,882	3,486	4,546	4,841	4,790	5,098			
3,546	2,768	1,964	2,273	2,537	2,434	2,876	3,248	3,165			
164	258	194	239	185	253	254	186	556			
1,244	1,284	1,024	1,376	1,458	1,867	2,136	2,408	2,079			
11,561	12,209	10,850	8,944	7,265	8,521	8,187	7,022	7,490			
-	-	-	-	-	-	-	4,014	3,926			
15,510	11,623	10,814	12,926	13,228	15,227	15,059	19,014	19,589			
12,969	13,751	12,068	10,560	8,908	10,640	10,577	10,325	10,841			
13,373	10,398	10,069	12,269	12,333	14,912	14,572	19,068	19,775	21,100	21,200	21,600
15,107	14,976	12,814	11,217	9,802	10,955	11,063	10,270	10,655	10,300	12,100	11,700
28,479	25,374	22,882	23,486	22,136	25,867	25,635	29,339	30,430	31,400	33,300	33,300
3,821	2,931	2,982	3,168	3,272	4,009	3,360	3,426	3,684			
2,004	1,711	1,678	1,979	2,187	2,206	2,348	2,437	2,797			
1,175	1,067	777	867	850	828	1,115	1,444	1,490			
110	120	154	57	22	65	142	104	156			
601	711	851	1,140	1,341	1,454	1,651	1,508	1,627			
4,785	5,567	5,581	5,585	4,361	4,909	4,597	4,723	4,977			
-	-	-	-	-	-	-	1,881	1,839			
7,000	5,709	5,437	6,014	6,309	7,043	6,823	8,856	9,475			
5,496	6,398	6,586	6,781	5,724	6,427	6,390	6,667	7,096			
6,535	5,474	5,665	6,343	6,822	7,734	7,501	9,355	10,102	11,000	10,800	11,000
5,961	6,634	6,358	6,452	5,211	5,736	5,712	6,168	6,467	6,700	7,200	7,200
12,496	12,107	12,023	12,795	12,033	13,470	13,213	15,523	16,569	17,700	18,000	18,200

付表7 地域別・建設投資

地域	種類別	年度									
		10年度	11年度	12年度	13年度	14年度	15年度	16年度	17年度	18年度	19年度
九州	1 民間住宅	16,189	16,857	15,773	14,118	13,168	12,991	13,451	14,184	14,383	12,836
	2 民間非住宅	10,531	9,154	8,689	8,101	7,307	7,391	8,006	7,840	9,006	8,913
	3 民間土木	5,502	6,116	6,297	4,631	4,011	4,095	3,679	3,591	3,442	3,652
	4 政府住宅	1,045	1,158	1,060	1,188	1,022	1,191	881	782	769	822
	5 政府非住宅	3,699	3,227	3,387	2,918	3,095	2,719	1,870	1,588	1,514	1,534
	6 政府土木	34,993	32,700	34,472	32,041	28,659	24,891	21,541	20,895	20,463	18,964
	7 リフォーム・リニューアル	-	-	-	-	-	-	-	-	-	-
	(再掲)民間計	32,223	32,127	30,759	26,850	24,486	24,477	25,137	25,614	26,832	25,401
	(再掲)政府計	39,737	37,085	38,919	36,147	32,775	28,801	24,292	23,265	22,746	21,320
	(再掲)建築計	31,465	30,396	28,909	26,325	24,592	24,293	24,208	24,394	25,672	24,105
	(再掲)土木計	40,495	38,816	40,768	36,672	32,669	28,986	25,220	24,486	23,905	22,617
	合計	71,960	69,212	69,678	62,997	57,261	53,278	49,429	48,879	49,578	46,721
	沖縄	1 民間住宅	1,601	1,706	1,656	1,658	1,662	1,624	1,596	1,646	1,889
2 民間非住宅		779	779	781	692	645	749	817	717	783	1,164
3 民間土木		264	233	439	352	258	203	178	233	275	389
4 政府住宅		132	152	141	82	114	179	130	146	105	141
5 政府非住宅		696	673	649	839	817	482	489	531	569	360
6 政府土木		3,654	3,585	3,410	3,326	2,937	2,935	2,417	2,338	1,825	1,756
7 リフォーム・リニューアル		-	-	-	-	-	-	-	-	-	-
(再掲)民間計		2,644	2,718	2,876	2,703	2,565	2,575	2,591	2,596	2,948	2,990
(再掲)政府計		4,481	4,411	4,200	4,247	3,868	3,596	3,036	3,016	2,500	2,257
(再掲)建築計		3,208	3,311	3,227	3,271	3,238	3,033	3,032	3,040	3,347	3,101
(再掲)土木計		3,917	3,818	3,849	3,678	3,195	3,138	2,594	2,571	2,101	2,145
合計		7,126	7,129	7,076	6,949	6,433	6,171	5,626	5,611	5,448	5,247

※ 地域別・建設投資は、建設投資推計を過年度の建設総合統計の地域別出来高及び建築物リフォーム・リニューアル調査の施工地域別受注高の比率により配分し推計している。

※ 各種類別計を四捨五入により億円単位(見込み、見通しの年度は100億円単位)の値としているため、合計と必ずしも一致しない。

※ 地域区分は次のとおり

北海道	北海道
東北	青森県、岩手県、宮城県、秋田県、山形県、福島県
関東	茨城県、栃木県、群馬県、埼玉県、千葉県、東京都、神奈川県、山梨県、長野県
北陸	新潟県、富山県、石川県、福井県
中部	岐阜県、静岡県、愛知県、三重県
近畿	滋賀県、京都府、大阪府、兵庫県、奈良県、和歌山県
中国	鳥取県、島根県、岡山県、広島県、山口県
四国	徳島県、香川県、愛媛県、高知県
九州	福岡県、佐賀県、長崎県、熊本県、大分県、宮崎県、鹿児島県
沖縄	沖縄県

(名目値)の推移

(単位:億円)

20年度	21年度	22年度	23年度	24年度	25年度	26年度	27年度	28年度	29年度 (見込み)	30年度 (見込み)	令和 元年度 (見通し)
12,402	9,514	9,761	10,827	11,760	13,528	12,294	12,893	14,098			
8,416	5,566	5,968	7,110	6,648	8,022	8,061	8,155	8,586			
3,443	4,016	2,470	2,593	2,978	4,054	4,672	4,298	4,282			
795	540	638	493	633	809	835	707	645			
1,699	1,623	1,584	1,884	2,290	2,914	3,963	3,811	3,708			
18,713	19,121	20,942	15,654	14,408	17,960	15,088	13,953	14,623			
-	-	-	-	-	-	-	6,642	6,496			
24,261	19,097	18,199	20,530	21,387	25,604	25,026	30,816	32,277			
21,207	21,284	23,164	18,030	17,332	21,683	19,886	19,643	20,161			
23,311	17,244	17,951	20,313	21,332	25,274	25,152	32,207	33,533	35,900	36,400	36,700
22,157	23,137	23,412	18,247	17,386	22,014	19,760	18,252	18,905	20,300	20,700	21,200
45,468	40,381	41,363	38,560	38,718	47,288	44,912	50,459	52,438	56,200	57,100	57,900
1,429	1,539	1,454	1,585	1,855	2,218	2,109	2,226	2,224			
1,409	1,280	902	869	833	1,209	1,366	1,392	1,577			
422	320	236	208	178	207	209	245	346			
122	310	215	122	150	328	191	363	329			
506	592	570	689	728	743	1,052	1,236	1,235			
1,812	2,177	2,291	1,849	1,583	1,917	1,972	2,345	2,700			
-	-	-	-	-	-	-	709	694			
3,261	3,139	2,592	2,662	2,867	3,633	3,685	4,448	4,714			
2,440	3,079	3,076	2,660	2,462	2,988	3,214	4,069	4,391			
3,467	3,721	3,141	3,265	3,567	4,497	4,718	5,926	6,060	6,700	7,300	7,000
2,235	2,496	2,527	2,057	1,761	2,124	2,181	2,591	3,046	2,900	2,700	3,000
5,701	6,217	5,668	5,321	5,329	6,621	6,899	8,517	9,105	9,600	10,000	10,000

付表8 地域別・建設投資

地域	種類別	年度										
		10年度	11年度	12年度	13年度	14年度	15年度	16年度	17年度	18年度	19年度	20年度
北海道	1 民間住宅	△ 19.3	3.6	2.2	△ 13.4	△ 5.1	0.5	△ 1.1	△ 0.9	1.2	△ 14.0	△ 6.9
	2 民間非住宅	△ 3.2	△ 12.3	△ 5.2	△ 2.1	△ 8.5	△ 5.1	5.1	4.9	5.8	△ 20.1	5.6
	3 民間土木	△ 1.3	14.4	△ 16.6	25.9	△ 24.2	1.0	△ 9.9	0.9	△ 5.9	△ 30.7	△ 13.4
	4 政府住宅	△ 5.1	△ 2.3	△ 10.8	6.6	△ 10.7	△ 7.2	△ 3.6	△ 35.0	46.6	△ 17.9	△ 2.5
	5 政府非住宅	△ 4.7	△ 6.3	△ 37.7	△ 2.3	3.6	△ 32.5	△ 21.4	29.3	△ 34.8	△ 25.8	29.3
	6 政府土木	△ 1.5	12.9	△ 20.4	5.6	△ 17.4	△ 4.0	△ 22.8	15.9	△ 23.5	△ 10.7	12.8
	7 リフォーム・リニューアル	-	-	-	-	-	-	-	-	-	-	-
	(再掲)民間計	△ 11.8	0.4	△ 3.6	△ 3.6	△ 10.3	△ 1.0	△ 1.1	1.1	1.4	△ 18.6	△ 4.0
	(再掲)政府計	△ 1.9	10.7	△ 21.5	5.1	△ 16.0	△ 6.2	△ 22.1	14.6	△ 22.6	△ 11.8	12.9
	(再掲)建築計	△ 12.0	△ 3.1	△ 6.9	△ 8.0	△ 5.4	△ 5.7	△ 1.3	1.2	1.0	△ 16.9	△ 0.8
(再掲)土木計	△ 1.5	13.1	△ 20.1	7.6	△ 18.2	△ 3.5	△ 21.3	14.0	△ 21.5	△ 13.4	9.9	
合計	△ 5.6	7.2	△ 15.7	1.9	△ 14.0	△ 4.3	△ 14.2	8.8	△ 13.0	△ 15.0	5.3	
東北	1 民間住宅	△ 14.1	6.5	△ 6.8	△ 10.0	△ 7.8	△ 5.5	△ 1.7	△ 3.5	△ 0.3	△ 14.2	△ 2.4
	2 民間非住宅	△ 20.2	△ 5.2	△ 4.7	△ 19.5	△ 8.3	0.5	7.2	6.7	8.0	△ 9.9	△ 1.6
	3 民間土木	△ 2.3	△ 13.4	13.4	△ 22.8	△ 5.3	△ 8.8	△ 5.7	6.2	8.5	2.9	△ 5.3
	4 政府住宅	△ 5.4	△ 21.6	5.3	△ 9.6	△ 3.5	△ 13.4	△ 16.2	△ 21.4	16.8	△ 12.5	△ 24.8
	5 政府非住宅	△ 0.9	△ 17.1	△ 14.2	△ 4.5	6.2	△ 9.4	△ 28.0	△ 27.1	6.7	△ 9.0	6.4
	6 政府土木	18.7	△ 9.6	△ 12.9	△ 1.7	△ 16.6	△ 9.2	△ 16.4	△ 5.6	2.3	△ 13.0	△ 8.5
	7 リフォーム・リニューアル	-	-	-	-	-	-	-	-	-	-	-
	(再掲)民間計	△ 13.7	△ 1.2	△ 2.3	△ 15.4	△ 7.4	△ 4.7	△ 0.1	1.3	3.9	△ 9.3	△ 2.8
	(再掲)政府計	15.9	△ 10.6	△ 12.8	△ 2.0	△ 14.3	△ 9.3	△ 17.7	△ 8.0	2.9	△ 12.7	△ 7.5
	(再掲)建築計	△ 14.0	△ 1.4	△ 6.9	△ 12.1	△ 6.0	△ 4.7	△ 3.3	△ 3.2	3.3	△ 12.2	△ 1.7
(再掲)土木計	15.2	△ 10.2	△ 9.3	△ 5.3	△ 15.0	△ 9.1	△ 14.7	△ 3.6	3.5	△ 9.8	△ 7.8	
合計	1.9	△ 6.8	△ 8.3	△ 8.1	△ 11.4	△ 7.3	△ 9.8	△ 3.4	3.4	△ 10.9	△ 5.0	
関東	1 民間住宅	△ 9.2	5.6	0.5	△ 6.8	△ 1.2	1.8	5.1	△ 0.8	0.7	△ 11.4	△ 0.7
	2 民間非住宅	△ 13.6	△ 7.0	4.9	△ 0.5	△ 11.8	△ 9.5	24.9	5.7	5.6	△ 8.4	3.0
	3 民間土木	△ 4.5	△ 18.0	3.2	△ 3.3	△ 14.7	△ 12.6	△ 1.4	6.2	5.9	△ 4.0	△ 0.4
	4 政府住宅	△ 6.6	△ 12.9	△ 3.5	△ 4.1	△ 9.6	△ 17.9	△ 21.0	△ 10.1	16.1	△ 17.8	12.5
	5 政府非住宅	△ 17.8	△ 8.1	△ 11.5	△ 15.2	△ 3.6	△ 11.7	△ 25.7	△ 8.9	△ 1.0	△ 0.5	5.3
	6 政府土木	△ 1.4	△ 7.9	△ 10.0	△ 7.2	△ 4.1	△ 10.5	△ 4.4	△ 12.1	△ 4.1	△ 2.3	4.4
	7 リフォーム・リニューアル	-	-	-	-	-	-	-	-	-	-	-
	(再掲)民間計	△ 9.4	△ 2.4	2.0	△ 4.7	△ 6.3	△ 3.2	8.5	1.8	2.7	△ 9.5	0.4
	(再掲)政府計	△ 4.1	△ 8.2	△ 9.9	△ 8.0	△ 4.4	△ 11.0	△ 7.7	△ 11.7	△ 2.9	△ 2.9	4.8
	(再掲)建築計	△ 11.1	0.4	0.6	△ 5.6	△ 4.5	△ 2.5	7.5	0.6	2.3	△ 10.2	0.9
(再掲)土木計	△ 2.3	△ 10.9	△ 6.4	△ 6.0	△ 7.4	△ 11.1	△ 3.6	△ 6.8	△ 0.8	△ 2.9	2.7	
合計	△ 7.5	△ 4.5	△ 2.3	△ 5.8	△ 5.7	△ 5.8	3.5	△ 1.9	1.3	△ 8.0	1.5	
北陸	1 民間住宅	△ 11.7	6.4	△ 5.6	△ 14.2	△ 6.2	△ 0.5	△ 0.5	3.2	1.9	△ 10.0	△ 3.9
	2 民間非住宅	△ 30.7	5.1	5.9	△ 17.8	△ 17.2	8.3	3.2	9.5	2.0	△ 3.7	△ 9.9
	3 民間土木	1.5	6.0	△ 3.0	△ 16.7	8.4	△ 22.8	△ 0.7	20.4	△ 19.5	△ 6.8	38.9
	4 政府住宅	7.4	△ 19.5	△ 23.2	35.4	△ 11.8	△ 4.0	△ 9.5	△ 23.2	27.2	△ 45.1	14.4
	5 政府非住宅	△ 6.0	3.2	△ 18.1	△ 0.6	△ 4.2	△ 14.9	△ 7.5	△ 8.4	△ 15.6	△ 19.1	27.4
	6 政府土木	23.5	△ 13.0	△ 12.1	△ 0.8	△ 7.9	△ 17.6	4.0	0.1	△ 15.4	2.3	△ 2.4
	7 リフォーム・リニューアル	-	-	-	-	-	-	-	-	-	-	-
	(再掲)民間計	△ 15.9	6.0	△ 1.9	△ 15.8	△ 6.5	△ 3.4	0.5	8.2	△ 2.4	△ 7.5	1.4
	(再掲)政府計	20.5	△ 11.9	△ 12.8	△ 0.4	△ 7.7	△ 17.2	2.8	△ 0.9	△ 14.9	0.0	△ 0.5
	(再掲)建築計	△ 17.5	5.1	△ 4.1	△ 13.3	△ 9.5	0.1	△ 0.3	3.6	0.7	△ 9.1	△ 3.8
(再掲)土木計	20.3	△ 10.6	△ 10.8	△ 3.4	△ 5.7	△ 18.4	3.3	3.0	△ 16.1	0.8	3.8	
合計	3.2	△ 5.0	△ 8.1	△ 7.5	△ 7.2	△ 11.3	1.7	3.2	△ 9.0	△ 3.8	0.4	

※ 地域別・建設投資は、建設投資推計を過年度の建設総合統計の地域別出来高及び建築物リフォーム・リニューアル調査の施工地域別受注高の比率により配分し推計している。

(名目値)の前年度比の推移

(単位:%)

21年度	22年度	23年度	24年度	25年度	26年度	27年度	28年度	29年度 (見込み)	30年度 (見込み)	令和 元年度 (見通し)
△ 24.8	3.7	18.5	4.8	4.2	△ 8.5	9.0	4.2			
△ 11.0	△ 15.7	12.9	△ 4.6	22.8	8.9	5.9	11.5			
18.2	10.0	22.2	10.9	14.7	1.4	△ 16.7	△ 6.6			
△ 6.2	16.1	△ 24.4	5.7	18.5	4.1	14.8	△ 10.3			
6.9	9.1	13.6	24.0	46.6	23.2	△ 20.4	4.8			
6.3	△ 15.0	5.5	△ 2.4	18.9	△ 26.5	7.8	6.8			
-	-	-	-	-	-	-	△ 2.2			
△ 14.8	△ 2.0	17.5	3.3	11.5	△ 1.2	24.1	3.3			
5.9	△ 12.9	4.8	△ 0.5	21.1	△ 20.8	7.8	5.6			
△ 17.0	△ 2.2	13.4	3.8	15.1	2.1	29.6	4.3	12.0	△ 4.9	3.2
7.3	△ 12.7	7.5	△ 0.6	18.2	△ 22.4	3.1	4.7	13.6	△ 22.3	19.7
△ 2.6	△ 9.0	9.7	1.1	17.0	△ 12.9	15.2	4.5	12.8	△ 13.5	10.5
△ 23.5	2.1	11.0	31.6	18.2	△ 9.0	8.4	3.3			
△ 22.8	△ 8.0	17.9	29.9	18.7	△ 2.8	4.6	△ 1.9			
△ 3.2	△ 28.6	83.2	△ 1.4	△ 2.2	31.3	△ 2.3	△ 2.2			
42.2	△ 24.9	10.5	31.3	312.2	79.8	22.8	△ 28.7			
10.8	6.5	△ 6.0	38.5	57.4	19.2	23.8	△ 6.6			
19.1	△ 0.4	2.5	40.7	9.9	9.7	3.5	0.8			
-	-	-	-	-	-	-	△ 2.2			
△ 18.6	△ 9.2	28.5	21.1	13.3	1.6	22.1	△ 0.1			
18.6	△ 0.2	1.8	40.4	17.6	13.8	9.9	△ 2.4			
△ 19.2	△ 1.4	10.9	31.8	28.2	2.0	33.1	△ 3.3	△ 5.3	△ 4.0	8.7
13.9	△ 6.0	14.7	30.5	7.7	13.3	2.4	0.2	△ 9.7	△ 4.8	12.4
△ 1.7	△ 4.3	13.2	31.0	15.7	8.4	14.9	△ 1.4	△ 7.7	△ 4.4	10.6
△ 20.6	0.8	8.0	3.8	9.0	△ 9.0	6.0	4.7			
△ 6.6	△ 10.6	2.7	△ 1.1	15.1	△ 1.3	9.8	11.2			
△ 14.4	19.7	△ 13.0	△ 10.9	7.3	2.6	4.1	1.1			
9.8	△ 15.4	△ 17.6	5.7	13.9	△ 0.3	△ 1.3	24.3			
21.2	9.7	9.3	13.6	6.6	26.7	0.4	8.6			
2.0	4.8	△ 9.8	△ 10.0	10.2	1.2	8.3	4.1			
-	-	-	-	-	-	-	△ 2.2			
△ 15.7	0.1	2.7	0.1	10.4	△ 5.2	28.3	4.7			
4.3	4.4	△ 7.7	△ 6.0	9.7	5.5	17.2	5.3			
△ 14.1	△ 2.9	5.9	2.9	10.7	△ 4.1	33.8	5.5	8.0	1.1	0.7
△ 3.5	9.3	△ 10.8	△ 10.3	9.3	1.6	7.0	3.2	4.8	1.7	4.1
△ 10.5	1.4	△ 0.5	△ 1.6	10.2	△ 2.3	25.0	4.8	7.2	1.2	1.6
△ 24.6	2.9	4.8	0.6	21.5	△ 17.2	7.3	7.8			
△ 34.7	9.2	5.1	6.1	24.1	0.5	34.4	△ 14.6			
16.8	△ 29.7	14.4	15.6	4.7	△ 17.2	5.0	△ 5.1			
43.7	△ 25.8	△ 50.7	38.0	69.4	19.9	△ 45.7	13.0			
△ 11.8	22.8	14.3	44.4	13.6	2.8	11.2	△ 5.3			
10.0	△ 5.6	△ 18.3	△ 12.5	21.9	△ 14.6	△ 16.6	23.7			
-	-	-	-	-	-	-	△ 2.2			
△ 17.9	△ 6.4	7.3	6.0	17.4	△ 12.3	46.2	△ 3.3			
8.7	△ 4.1	△ 16.1	△ 6.2	20.9	△ 11.5	△ 5.4	15.9			
△ 26.1	6.2	5.2	8.4	21.3	△ 7.9	55.6	△ 2.9	△ 1.1	2.9	2.2
11.4	△ 10.6	△ 12.9	△ 6.4	17.3	△ 15.2	△ 11.5	15.7	4.2	6.7	0.0
△ 4.5	△ 5.1	△ 6.2	△ 0.3	19.1	△ 11.9	20.5	4.2	1.2	4.5	1.2

付表8 地域別・建設投資

地域	種類別	年度												
		10年度	11年度	12年度	13年度	14年度	15年度	16年度	17年度	18年度	19年度	20年度	21年度	
中部	1 民間住宅	△ 10.8	8.0	△ 1.8	△ 8.3	△ 5.5	2.1	1.3	2.2	5.9	△ 9.5	4.9	△ 23.5	
	2 民間非住宅	△ 15.0	△ 12.9	2.5	△ 3.4	△ 8.9	2.7	21.3	7.9	10.0	△ 18.8	19.3	△ 37.3	
	3 民間土木	2.5	△ 13.1	9.4	△ 24.2	△ 6.0	△ 6.5	△ 10.2	0.6	9.7	△ 3.6	15.1	△ 7.7	
	4 政府住宅	△ 13.5	△ 23.8	△ 29.4	22.5	29.4	△ 17.5	△ 16.6	△ 24.3	△ 7.8	52.8	△ 5.9	△ 19.6	
	5 政府非住宅	△ 11.9	10.2	△ 8.1	△ 23.7	△ 9.8	10.4	△ 33.9	△ 4.5	3.6	13.3	6.0	△ 3.5	
	6 政府土木	5.4	△ 3.5	7.3	△ 2.5	△ 1.3	△ 5.9	△ 11.2	△ 23.9	1.8	8.4	△ 14.5	6.7	
	7 リフォーム・リニューアル	-	-	-	-	-	-	-	-	-	-	-	-	-
	(再掲)民間計	△ 9.6	△ 2.1	1.3	△ 10.2	△ 6.5	0.8	4.8	3.7	7.7	△ 11.7	10.7	△ 25.7	
	(再掲)政府計	2.9	△ 2.7	4.9	△ 4.2	△ 1.5	△ 5.0	△ 13.1	△ 22.7	1.7	9.4	△ 12.7	5.1	
	(再掲)建築計	△ 12.3	1.0	△ 1.6	△ 7.9	△ 6.3	2.4	4.2	3.4	7.1	△ 11.4	9.5	△ 27.4	
(再掲)土木計	4.7	△ 5.8	7.7	△ 7.2	△ 2.2	△ 6.0	△ 11.0	△ 19.7	3.5	5.6	△ 8.3	2.9		
合計	△ 4.6	△ 2.4	2.9	△ 7.6	△ 4.2	△ 1.9	△ 3.3	△ 7.1	5.7	△ 4.8	1.9	△ 15.7		
近畿	1 民間住宅	△ 17.2	△ 0.4	△ 3.6	△ 7.5	△ 2.1	△ 4.1	0.2	△ 0.2	2.0	△ 11.0	△ 3.7	△ 21.3	
	2 民間非住宅	△ 14.1	△ 8.3	△ 7.6	△ 15.0	△ 8.5	3.4	22.0	△ 2.3	△ 1.6	9.8	39.3	△ 37.8	
	3 民間土木	△ 16.1	△ 15.8	△ 5.7	△ 12.8	△ 3.8	△ 10.3	11.4	△ 5.5	4.5	8.2	3.3	△ 25.6	
	4 政府住宅	△ 19.8	△ 18.0	△ 16.9	△ 15.5	△ 9.3	△ 1.3	△ 18.7	△ 26.4	18.0	△ 18.5	△ 10.6	2.2	
	5 政府非住宅	△ 16.7	1.2	△ 6.1	△ 29.6	△ 5.9	△ 12.0	△ 34.0	△ 7.1	0.1	△ 1.2	△ 4.9	4.7	
	6 政府土木	△ 7.8	△ 2.6	7.6	△ 15.3	△ 10.1	△ 7.3	△ 0.1	△ 6.2	△ 18.8	△ 7.5	△ 3.8	12.2	
	7 リフォーム・リニューアル	-	-	-	-	-	-	-	-	-	-	-	-	-
	(再掲)民間計	△ 16.2	△ 5.3	△ 5.0	△ 10.3	△ 3.9	△ 3.2	7.3	△ 1.5	1.3	△ 2.4	10.8	△ 28.4	
	(再掲)政府計	△ 10.3	△ 3.4	3.9	△ 17.1	△ 9.6	△ 7.4	△ 4.9	△ 7.4	△ 15.8	△ 7.6	△ 4.3	11.0	
	(再掲)建築計	△ 16.4	△ 3.5	△ 5.5	△ 11.9	△ 4.3	△ 2.7	3.1	△ 1.9	1.2	△ 4.5	11.1	△ 27.2	
(再掲)土木計	△ 10.2	△ 6.2	4.4	△ 14.7	△ 8.7	△ 8.0	2.6	△ 6.0	△ 12.9	△ 2.7	△ 1.4	△ 1.1		
合計	△ 14.0	△ 4.6	△ 1.6	△ 13.1	△ 6.1	△ 4.8	2.9	△ 3.5	△ 4.2	△ 3.9	6.7	△ 18.8		
中国	1 民間住宅	△ 14.7	5.7	△ 3.8	△ 9.7	△ 4.4	△ 3.0	4.5	1.8	0.9	△ 12.5	△ 6.3	△ 22.0	
	2 民間非住宅	△ 11.1	△ 11.5	△ 9.7	△ 19.1	△ 4.9	14.9	8.3	△ 5.4	4.9	1.2	△ 6.1	△ 32.5	
	3 民間土木	△ 5.3	△ 21.6	4.8	△ 3.8	△ 13.3	△ 17.6	19.2	24.1	△ 12.0	17.4	△ 10.4	△ 21.9	
	4 政府住宅	14.4	△ 21.6	△ 3.8	△ 5.4	12.5	△ 4.3	△ 22.6	△ 21.0	△ 30.2	40.5	△ 44.4	57.3	
	5 政府非住宅	△ 8.6	5.2	△ 26.0	12.3	0.9	1.9	△ 23.4	△ 35.7	△ 15.4	19.2	14.5	3.2	
	6 政府土木	10.5	△ 8.7	△ 15.0	△ 0.4	△ 7.8	△ 5.0	△ 8.8	△ 15.2	2.2	△ 11.5	2.7	5.6	
	7 リフォーム・リニューアル	-	-	-	-	-	-	-	-	-	-	-	-	-
	(再掲)民間計	△ 11.7	△ 5.5	△ 3.9	△ 11.0	△ 6.5	△ 1.5	8.0	3.8	△ 0.9	△ 2.9	△ 7.2	△ 25.1	
	(再掲)政府計	8.6	△ 7.8	△ 15.9	0.6	△ 6.5	△ 4.3	△ 10.9	△ 17.4	0.1	△ 8.7	2.6	6.0	
	(再掲)建築計	△ 12.1	△ 0.9	△ 8.5	△ 9.9	△ 3.3	2.2	0.8	△ 5.0	0.3	△ 5.5	△ 5.4	△ 22.2	
(再掲)土木計	7.6	△ 10.8	△ 12.2	△ 1.0	△ 8.7	△ 7.0	△ 4.9	△ 8.4	△ 1.2	△ 5.5	△ 0.7	△ 0.9		
合計	△ 1.3	△ 6.8	△ 10.6	△ 4.9	△ 6.5	△ 3.0	△ 2.3	△ 6.8	△ 0.5	△ 5.5	△ 3.0	△ 10.9		
四国	1 民間住宅	△ 13.0	8.7	△ 5.5	△ 10.7	△ 6.0	△ 0.5	0.0	△ 1.8	0.9	△ 14.0	△ 0.1	△ 23.3	
	2 民間非住宅	△ 17.4	△ 16.3	7.3	△ 14.8	△ 7.8	△ 0.3	2.4	1.1	7.5	△ 15.2	△ 9.1	△ 14.6	
	3 民間土木	△ 5.7	△ 29.2	△ 6.8	18.6	△ 37.6	22.5	16.8	19.6	△ 22.8	1.5	△ 11.6	△ 9.2	
	4 政府住宅	△ 39.2	△ 2.5	15.4	1.3	△ 3.1	△ 10.0	△ 1.5	△ 38.3	△ 17.4	△ 19.0	35.8	9.1	
	5 政府非住宅	8.4	△ 6.4	△ 24.9	20.1	△ 8.1	△ 20.8	△ 21.0	△ 22.9	△ 1.5	△ 16.3	20.7	18.3	
	6 政府土木	8.2	△ 14.2	16.0	△ 16.9	△ 8.6	△ 16.1	△ 9.1	△ 9.4	△ 3.2	△ 11.8	△ 19.9	16.3	
	7 リフォーム・リニューアル	-	-	-	-	-	-	-	-	-	-	-	-	-
	(再掲)民間計	△ 13.1	△ 6.4	△ 2.1	△ 7.9	△ 12.1	2.5	3.2	2.7	△ 1.9	△ 12.0	△ 4.9	△ 18.4	
	(再掲)政府計	7.1	△ 13.2	11.3	△ 13.8	△ 8.4	△ 16.5	△ 10.1	△ 11.3	△ 3.3	△ 12.3	△ 16.2	16.4	
	(再掲)建築計	△ 12.5	△ 1.9	△ 4.5	△ 8.1	△ 6.8	△ 3.7	△ 1.9	△ 3.9	2.5	△ 14.6	△ 1.1	△ 16.2	
(再掲)土木計	6.1	△ 16.2	13.5	△ 13.7	△ 12.2	△ 12.6	△ 5.8	△ 5.0	△ 7.0	△ 9.7	△ 18.4	11.3		
合計	△ 2.2	△ 10.4	5.6	△ 11.5	△ 10.0	△ 8.8	△ 4.1	△ 4.5	△ 2.6	△ 12.1	△ 10.2	△ 3.1		

※ 地域別・建設投資は、建設投資推計を過年度の建設総合統計の地域別出来高及び建築物リフォーム・リニューアル調査の施工地域別受注高の比率により配分し推計している。

(名目値)の前年度比の推移

(単位:%)

22年度	23年度	24年度	25年度	26年度	27年度	28年度	29年度 (見込み)	30年度 (見込み)	令和 元年度 (見通し)
1.9	6.3	1.5	13.5	△ 13.8	5.1	3.1			
△ 13.0	5.3	0.9	32.8	9.5	△ 3.7	5.7			
△ 27.0	18.8	△ 6.1	4.9	5.9	8.7	11.0			
△ 5.5	△ 21.5	19.6	32.2	△ 17.5	△ 12.7	△ 8.3			
△ 21.1	△ 6.4	26.2	8.5	47.8	△ 5.5	△ 8.9			
0.7	△ 6.2	△ 24.7	1.3	2.1	5.0	3.3			
-	-	-	-	-	-	△ 2.2			
△ 7.5	7.8	0.2	17.1	△ 4.5	25.2	3.7			
△ 1.3	△ 6.5	△ 20.4	2.8	7.1	12.8	1.2			
△ 4.3	4.9	2.8	18.7	△ 3.2	29.8	1.7	2.3	△ 2.5	5.4
△ 5.8	△ 1.7	△ 20.6	2.2	3.1	6.0	5.5	△ 3.2	△ 0.9	8.3
△ 5.0	1.8	△ 7.7	12.4	△ 1.0	21.1	2.9	0.5	△ 2.0	6.3
△ 1.5	4.9	3.5	11.8	△ 9.1	2.8	4.8			
△ 13.7	1.3	△ 8.6	18.8	15.4	△ 3.9	6.5			
△ 26.7	19.7	△ 2.1	4.6	0.9	0.5	4.4			
△ 3.1	9.3	△ 23.3	8.6	△ 2.4	6.3	△ 20.8			
8.8	22.6	16.7	2.5	50.5	△ 2.0	0.5			
5.0	△ 21.3	4.7	10.5	△ 1.9	△ 4.6	9.0			
-	-	-	-	-	-	△ 2.2			
△ 9.6	5.6	△ 1.1	12.8	△ 0.4	19.9	3.9			
4.9	△ 15.9	4.7	9.2	5.4	4.8	5.6			
△ 5.6	4.8	△ 0.4	13.1	3.0	24.4	3.1	1.4	5.0	0.4
△ 3.5	△ 13.0	2.8	8.9	△ 1.2	△ 3.3	7.8	△ 8.1	1.5	8.3
△ 4.8	△ 2.3	0.7	11.6	1.5	14.9	4.5	△ 1.4	4.0	2.5
4.2	11.9	6.4	14.5	△ 11.0	4.5	5.8			
△ 8.2	38.8	△ 10.2	30.4	6.5	△ 1.1	6.4			
△ 29.0	15.7	11.6	△ 4.1	18.2	12.9	△ 2.6			
△ 24.8	23.2	△ 22.6	36.8	0.4	△ 26.8	198.9			
△ 20.2	34.4	6.0	28.1	14.4	12.7	△ 13.7			
△ 11.1	△ 17.6	△ 18.8	17.3	△ 3.9	△ 14.2	6.7			
-	-	-	-	-	-	△ 2.2			
△ 7.0	19.5	2.3	15.1	△ 1.1	26.3	3.0			
△ 12.2	△ 12.5	△ 15.6	19.4	△ 0.6	△ 2.4	5.0			
△ 3.2	21.8	0.5	20.9	△ 2.3	30.9	3.7	6.7	0.5	1.9
△ 14.4	△ 12.5	△ 12.6	11.8	1.0	△ 7.2	3.7	△ 3.3	17.5	△ 3.3
△ 9.8	2.6	△ 5.7	16.9	△ 0.9	14.4	3.7	3.2	6.1	0.0
1.7	6.2	3.3	22.5	△ 16.2	2.0	7.5			
△ 1.9	17.9	10.5	0.9	6.4	3.8	14.8			
△ 27.2	11.6	△ 2.0	△ 2.6	34.7	29.5	3.2			
28.3	△ 63.0	△ 61.4	195.5	118.5	△ 26.8	50.0			
19.7	34.0	17.6	8.4	13.5	△ 8.7	7.9			
0.3	0.1	△ 21.9	12.6	△ 6.4	2.7	5.4			
-	-	-	-	-	-	△ 2.2			
△ 4.8	10.6	4.9	11.6	△ 3.1	29.8	7.0			
2.9	3.0	△ 15.6	12.3	△ 0.6	4.3	6.4			
3.5	12.0	7.6	13.4	△ 3.0	24.7	8.0	8.9	△ 1.8	1.9
△ 4.2	1.5	△ 19.2	10.1	△ 0.4	8.0	4.8	3.6	7.5	0.0
△ 0.7	6.4	△ 6.0	11.9	△ 1.9	17.5	6.7	6.8	1.7	1.1

付表8 地域別・建設投資

地域	種類別	年度									
		10年度	11年度	12年度	13年度	14年度	15年度	16年度	17年度	18年度	19年度
九州	1 民間住宅	△ 8.7	4.1	△ 6.4	△ 10.5	△ 6.7	△ 1.3	3.5	5.4	1.4	△ 10.8
	2 民間非住宅	△ 5.9	△ 13.1	△ 5.1	△ 6.8	△ 9.8	1.1	8.3	△ 2.1	14.9	△ 1.0
	3 民間土木	2.8	11.2	3.0	△ 26.5	△ 13.4	2.1	△ 10.2	△ 2.4	△ 4.1	6.1
	4 政府住宅	△ 3.5	10.8	△ 8.5	12.1	△ 14.0	16.5	△ 26.0	△ 11.2	△ 1.7	6.9
	5 政府非住宅	1.9	△ 12.8	5.0	△ 13.8	6.1	△ 12.1	△ 31.2	△ 15.1	△ 4.7	1.3
	6 政府土木	12.2	△ 6.6	5.4	△ 7.1	△ 10.6	△ 13.1	△ 13.5	△ 3.0	△ 2.1	△ 7.3
	7 リフォーム・リニューアル	-	-	-	-	-	-	-	-	-	-
	(再掲)民間計	△ 6.0	△ 0.3	△ 4.3	△ 12.7	△ 8.8	0.0	2.7	1.9	4.8	△ 5.3
	(再掲)政府計	10.7	△ 6.7	4.9	△ 7.1	△ 9.3	△ 12.1	△ 15.7	△ 4.2	△ 2.2	△ 6.3
	(再掲)建築計	△ 6.4	△ 3.4	△ 4.9	△ 8.9	△ 6.6	△ 1.2	△ 0.3	0.8	5.2	△ 6.1
	(再掲)土木計	10.8	△ 4.1	5.0	△ 10.0	△ 10.9	△ 11.3	△ 13.0	△ 2.9	△ 2.4	△ 5.4
	合計	2.6	△ 3.8	0.7	△ 9.6	△ 9.1	△ 7.0	△ 7.2	△ 1.1	1.4	△ 5.8
	沖縄	1 民間住宅	△ 17.0	6.6	△ 2.9	0.1	0.2	△ 2.3	△ 1.7	3.1	14.8
2 民間非住宅		△ 14.5	0.0	0.3	△ 11.4	△ 6.8	16.1	9.1	△ 12.2	9.2	48.7
3 民間土木		△ 12.5	△ 11.7	88.4	△ 19.8	△ 26.7	△ 21.3	△ 12.3	30.9	18.0	41.5
4 政府住宅		△ 1.0	15.2	△ 7.2	△ 41.8	39.0	57.0	△ 27.4	12.3	△ 28.1	34.3
5 政府非住宅		9.7	△ 3.3	△ 3.6	29.3	△ 2.6	△ 41.0	1.5	8.6	7.2	△ 36.7
6 政府土木		9.4	△ 1.9	△ 4.9	△ 2.5	△ 11.7	△ 0.1	△ 17.6	△ 3.3	△ 21.9	△ 3.8
7 リフォーム・リニューアル		-	-	-	-	-	-	-	-	-	-
(再掲)民間計		△ 15.9	2.8	5.8	△ 6.0	△ 5.1	0.4	0.6	0.2	13.6	1.4
(再掲)政府計		9.0	△ 1.6	△ 4.8	1.1	△ 8.9	△ 7.0	△ 15.6	△ 0.7	△ 17.1	△ 9.7
(再掲)建築計		△ 11.1	3.2	△ 2.5	1.4	△ 1.0	△ 6.3	0.0	0.3	10.1	△ 7.3
(再掲)土木計		7.5	△ 2.5	0.8	△ 4.4	△ 13.1	△ 1.8	△ 17.3	△ 0.9	△ 18.3	2.1
合計		△ 1.7	0.0	△ 0.7	△ 1.8	△ 7.4	△ 4.1	△ 8.8	△ 0.3	△ 2.9	△ 3.7

※ 地域別・建設投資は、建設投資推計を過年度の建設総合統計の地域別出来高及び建築物リフォーム・リニューアル調査の施工地域別受注高の比率により配分し推計している。

※ 地域区分は次のとおり

北海道	北海道
東北	青森県、岩手県、宮城県、秋田県、山形県、福島県
関東	茨城県、栃木県、群馬県、埼玉県、千葉県、東京都、神奈川県、山梨県、長野県
北陸	新潟県、富山県、石川県、福井県
中部	岐阜県、静岡県、愛知県、三重県
近畿	滋賀県、京都府、大阪府、兵庫県、奈良県、和歌山県
中国	鳥取県、島根県、岡山県、広島県、山口県
四国	徳島県、香川県、愛媛県、高知県
九州	福岡県、佐賀県、長崎県、熊本県、大分県、宮崎県、鹿児島県
沖縄	沖縄県

(名目値)の前年度比の推移

(単位:%)

20年度	21年度	22年度	23年度	24年度	25年度	26年度	27年度	28年度	29年度 (見込み)	30年度 (見込み)	令和 元年度 (見通し)
△ 3.4	△ 23.3	2.6	10.9	8.6	15.0	△ 9.1	4.9	9.3			
△ 5.6	△ 33.9	7.2	19.1	△ 6.5	20.7	0.5	1.2	5.3			
△ 5.7	16.6	△ 38.5	5.0	14.8	36.1	15.2	△ 8.0	△ 0.4			
△ 3.3	△ 32.1	18.1	△ 22.7	28.4	27.8	3.2	△ 15.3	△ 8.8			
10.8	△ 4.5	△ 2.4	18.9	21.5	27.2	36.0	△ 3.8	△ 2.7			
△ 1.3	2.2	9.5	△ 25.3	△ 8.0	24.7	△ 16.0	△ 7.5	4.8			
-	-	-	-	-	-	-	-	△ 2.2			
△ 4.5	△ 21.3	△ 4.7	12.8	4.2	19.7	△ 2.3	23.1	4.7			
△ 0.5	0.4	8.8	△ 22.2	△ 3.9	25.1	△ 8.3	△ 1.2	2.6			
△ 3.3	△ 26.0	4.1	13.2	5.0	18.5	△ 0.5	28.0	4.1	7.1	1.4	0.8
△ 2.0	4.4	1.2	△ 22.1	△ 4.7	26.6	△ 10.2	△ 7.6	3.6	7.4	2.0	2.4
△ 2.7	△ 11.2	2.4	△ 6.8	0.4	22.1	△ 5.0	12.4	3.9	7.2	1.6	1.4
△ 0.6	7.7	△ 5.5	9.0	17.0	19.6	△ 4.9	5.5	△ 0.1			
21.0	△ 9.2	△ 29.5	△ 3.7	△ 4.1	45.1	13.0	1.9	13.3			
8.5	△ 24.2	△ 26.3	△ 11.9	△ 14.4	16.3	1.0	17.2	41.2			
△ 13.5	154.1	△ 30.6	△ 43.3	23.0	118.7	△ 41.8	90.1	△ 9.4			
40.6	17.0	△ 3.7	20.9	5.7	2.1	41.6	17.5	△ 0.1			
3.2	20.1	5.2	△ 19.3	△ 14.4	21.1	2.9	18.9	15.1			
-	-	-	-	-	-	-	-	△ 2.1			
9.1	△ 3.7	△ 17.4	2.7	7.7	26.7	1.4	20.7	6.0			
8.1	26.2	△ 0.1	△ 13.5	△ 7.4	21.4	7.6	26.6	7.9			
11.8	7.3	△ 15.6	3.9	9.2	26.1	4.9	25.6	2.3	10.6	9.0	△ 4.1
4.2	11.7	1.2	△ 18.6	△ 14.4	20.6	2.7	18.8	17.6	△ 4.8	△ 6.9	11.1
8.7	9.1	△ 8.8	△ 6.1	0.2	24.2	4.2	23.5	6.9	5.4	4.2	0.0