

## ○生活の再建

### 被災した住宅の補修

・被災した住宅の補修について、住宅金融支援機構の低利融資(災害復興住宅融資)による支援

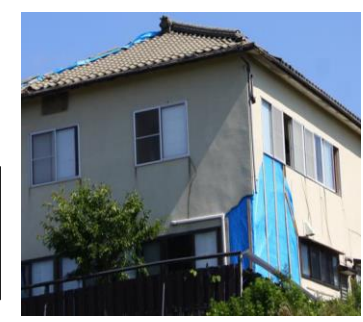
- (1) 融資限度額 730万円/戸※  
※整地資金440万円/戸の上乗せが可能
  - (2) 金利 0.45%(全期間固定)  
※令和元年7月1日現在の金利(申込み時の金利が適用)
  - (3) 償還期間 20年以内(完済時年齢の上限は80歳)  
※元金据置期間 1年以内(償還期間内)
  - (4) 申込期間 災日から2年以内
- \* 満60歳以上の方は、リバースモーゲージ型の融資も利用可能



(被災地の屋根瓦の状況)

・地方自治体の財政支援について、地域の要望を踏まえ、社会資本整備総合交付金等を活用

社会資本整備総合交付金等を活用して、住宅の補修・改修事業に対して支援



(被災地の家屋外壁の状況)

【補助率】 地方自治体の負担する費用の原則50%

## ○災害応急復旧

### 公共土木施設の災害復旧等

・復旧工法の助言・指導を行い、復旧を加速化

＜港湾の早期復旧＞



＜道路の早期復旧＞



＜公園の早期復旧＞



## ○生業の再建

### 観光業の風評被害対策～観光地を元気に～

・観光関係各団体において、宿泊施設の営業再開に関する情報などを広く発信



・夏季休暇に間に合うよう、山形県・新潟県における宿泊料金の割引に係る支援を早急に実施(「山形県・新潟県応援キャンペーン(仮称)」)、1人あたり3,000円、総額約5,300万円を予定)

・鉄道会社、航空会社、旅行業協会等に対し、キャンペーン実施を依頼。各社において多くのキャンペーンが行われる予定

＜山形県、新潟県対象の観光キャンペーン例(予定)＞

【JR東日本】

・スペシャル商品「お先にトクだ値スペシャル(50%割引)」の設定(7/8発売開始済)、旅行商品の割引等

【JAL】

・JALダイナミックパッケージ「応援割」(一定金額以上の旅行商品を一人2000円割引)等

【ANA】

・タイムセール「七夕大セール」の実施(7/6 発売開始済、運賃一例:大阪(伊丹)＝新潟 7,000円～、東京(羽田)＝庄内 8,000円～)、ANAダイナミックパッケージ「旅作」でのクーポン配布(旅行代金に応じて5,000円と10,000円のクーポン、7/19から発売)

・新潟空港、庄内空港発着路線の全路線が片道3,000マイルで特典航空券に交換可能(8月、9月の対象期間のみ)

【ジェットスター・ジャパン】

・8/1成田－庄内線就航記念「応援割」を活用した旅行商品の発売、庄内応援セールの展開等

【ピーチアビエーション】

・受託手荷物・座席指定込みの運賃(バリューピーチ)の割引(20%程度)等

【フジドリームエアラインズ】

・地震直後から名古屋発山形着便から庄内へ入る復興応援ツアーを造成。同様の商品のさらなる造成、札幌発山形着便利用ツアーへの拡大等

