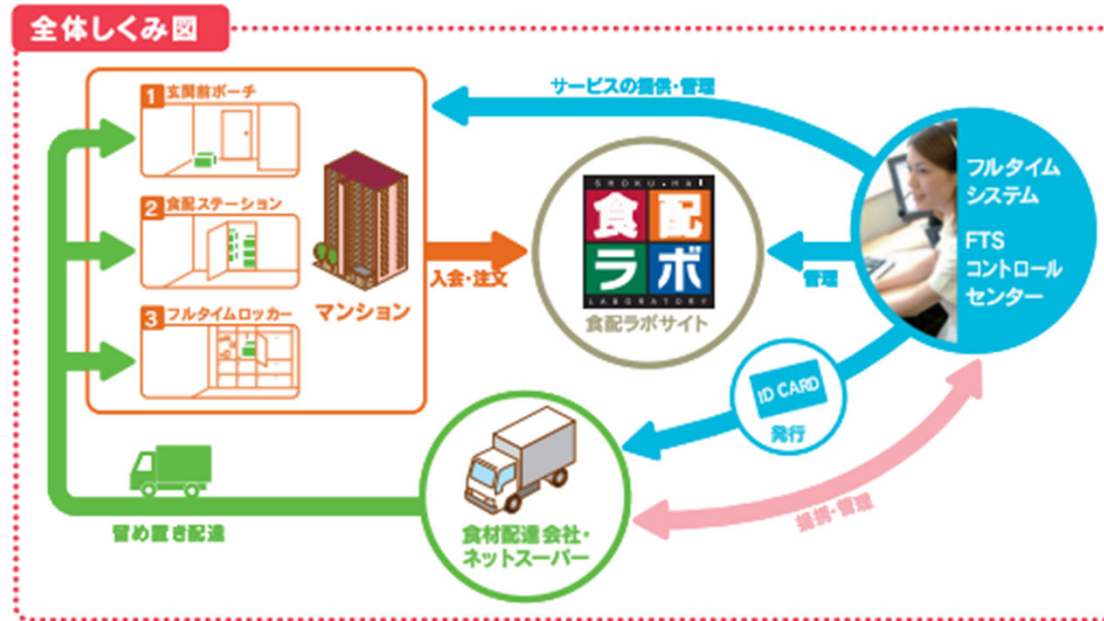


# 都内223世帯マンション 食配ラボ ご報告





# 仕組み



東急ベル Tokyu Bell  
ホーム・コンビニエンスサービス

Tokyu Store  
ネットスーパー  
東急ベル  
"欲しい"がいつでも、ネットから。

pal\*system

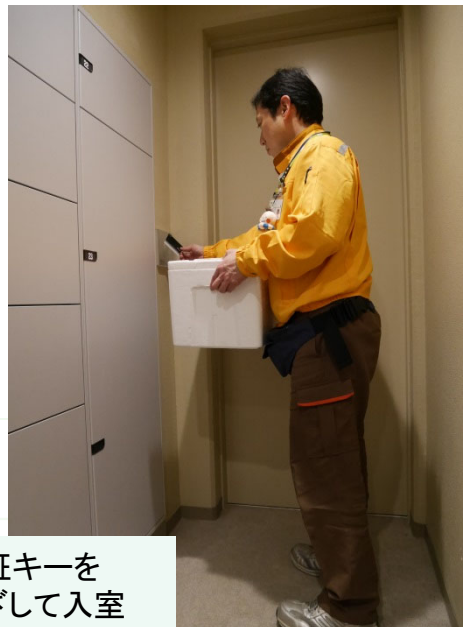
生活協同組合 パルシステム東京

Full-time System  
FTS フルタイムシステム

# 食配ラボ ステーションタイプ ご利用例



ステーション入口



認証キーを  
かざして入室



ご不在のお客様の  
食材を留め置き



ご自分の食材をピック  
アップし、ご自宅へ



ご帰宅後、  
食配ステーションへ  
(ご入居者様側入り口)



# 利用状況

設備タイプ	世帯数	サービス 企業 提供	食配利用 登録者	登録率	設備利用した件数 (最多利用月/件)	該当マンションへの食品 配達総数 (概算)	設備
ステーション	223	東急ベル	51	22.90%	74	235	ステーション 約4㎡
		PAL SYSTEM	29	13.00%	109	145	

# 食配ラボ・ステーションタイプの仕組み

当マンションには、東急ストアが運営するネットスーパーサービスの受取システムが導入されます。



## STEP.1

ネットスーパー会員になろう！



## STEP.2

注文方法

インターネットにて商品をご注文ください。



## STEP.3

商品選定

スーパーは、ご注文商品を丁寧に選定し、配送します。



配送



■商品（パッケージ）の識別方法は各社異なります。

（例：箱には伝票番号の添付。ご入居者のメールボックスへ納品書と伝票番号が記載された伝票を投函）

## STEP.4

受取方法

在宅時は、ご自宅までお届けします。



不在時は、食材配達専用の、食配ステーションにお届けします。



食配ステーション



資材返却

空になったコンテナや箱は、食配ステーションに置いておくと同回収されます。



食配ステーション扉を開ける方法



リーダーにカードをかざすと扉の鍵が開きます。



### ■入館制御

食配ステーションを利用する際、入居者様には「利用申請書」をご提出いただきます。管理会社様より弊社FTSコントロールセンターへお申込みいただき、登録完了後、入館可能となります。

### FTSコントロールセンター

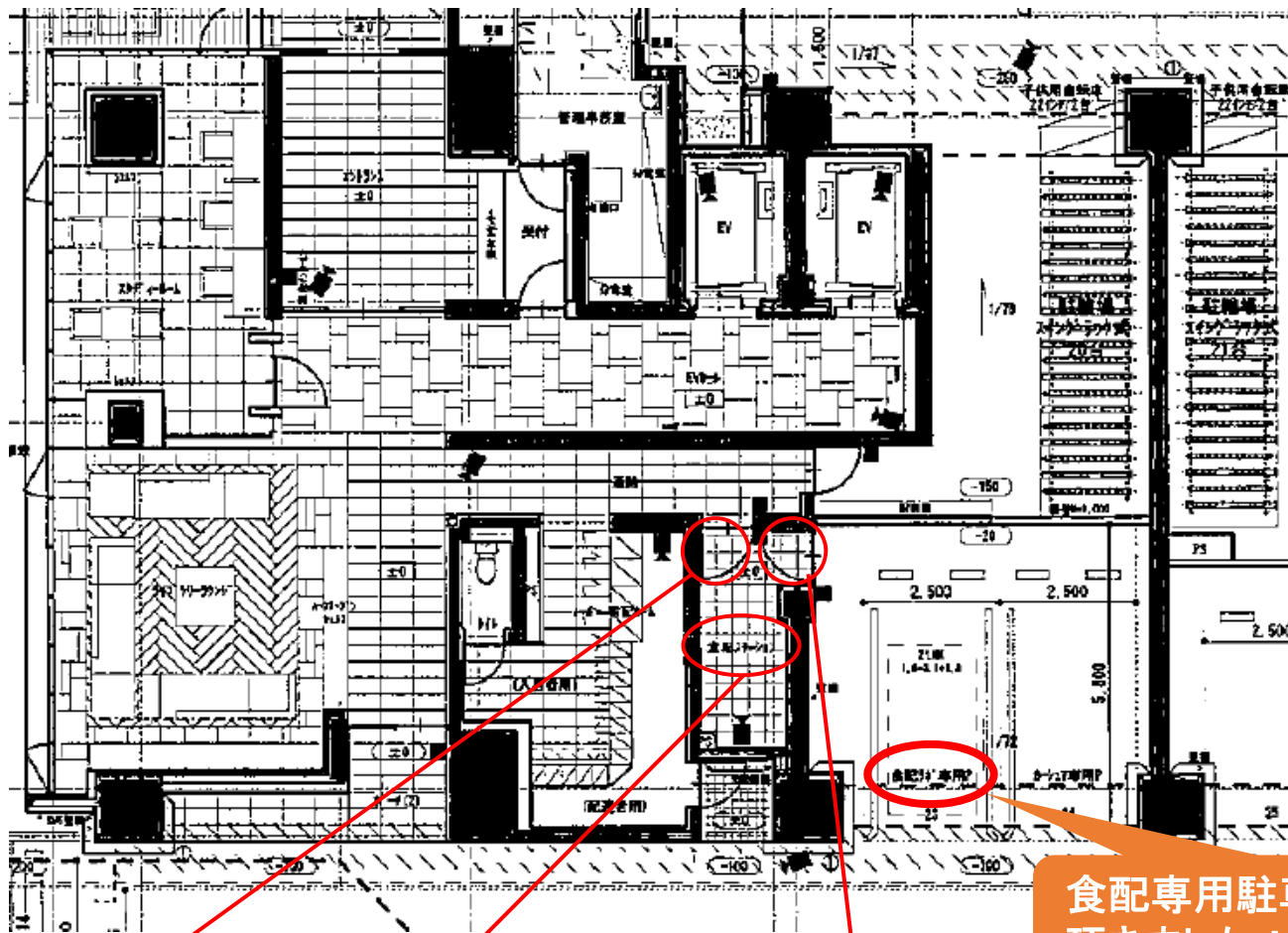


24時間  
365日

私たちフルタイムシステムは、お客様のご要望にいち早くお応えするため、直営で24時間対応の「FTSコントロールセンター」を運営しております。需要に応じたマンションインフラのコントロールや、それに伴う運営管理を一環して行うことにより、高い顧客満足度を保ちながらオリジナリティーあふれる無人遠隔サービスをご提供いたします。

Full Time System  
FTS フルタイムシステム

広島117戸マンション



居住者出入口

食配ステーション

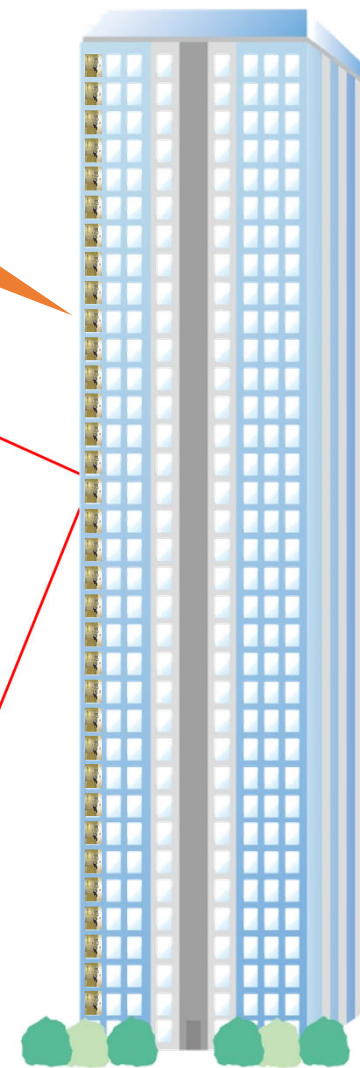
食配提携業者出入口

食配専用駐車場を設けて  
頂きました！

【川崎市 タワーマンション 450世帯】(2017年6月 1か月の利用状況)

ゲート通過履歴	区分		
	入居者様	食配ラボ会社	管理者利用
41カ所	478回	320回	235回

各階に食配ステーションを  
設けて頂きました！



※食配ステーションイメージ写真

## ■ 食配ラボ利用調査

### 【物件情報】

- 建物形状: 45階建 タワーマンション(450戸)
- 立地: 私鉄駅より徒歩4分
- 所在地: 神奈川県川崎市
- 世帯数: 450戸
- 築年月: 2014年11月
- 食配ラボタイプ: 各階ステーション

登録	FTS登録者数	415世帯	食配ラボ登録者数	137世帯	利用登録割合	33%
1軒あたりの1か月注文数	約 4回 (週1回)					
マンション内1か月配達総個数	約 600個					
1回あたりの平均購入金額	4,000円~20,000円					
ステーション利用頻度	配達時、必ず毎回利用している。					
ステーション留め置き希望者割合	食配ラボ登録者の55%~100%が希望している					
どのような商品が注文されているか	食品(常温・冷凍・冷蔵・有機野菜) / 日用品					

### 【食配ラボ提携業者別利用状況】

団体・会社名	形態	組員・会員数	月/1世帯あたり注文回数
ユーコープ	生協	37世帯	4回
パルシステム神奈川ゆめコープ	生協	65世帯	3.4回
生活クラブ・神奈川	生協	3世帯	3~4回
東都生協	生協	10世帯	3.6回
らでいっしゅぼーや	食材宅配	20世帯	1.9回
大地を守る会	食材宅配	2世帯	4回
東急ベル	ネットスーパー	—	—

\*今回の調査は6団体・社の情報を元に作成(ネットスーパー除く)