



令和元年5月15日  
土地・建設産業局不動産市場整備課

## 住宅の不動産価格指数、50ヶ月連続して前年同月比で上昇

～不動産価格指数（平成31年1月・第4四半期分）を公表～

国土交通省は、今般、不動産価格指数（住宅及び商業用不動産）を公表、住宅は住宅地、戸建て住宅、マンション（区分所有）全てにおいて前年同月比で上昇し、住宅の不動産価格指数は50ヶ月連続で上昇していることがわかりました。

【ポイント】 ※2010年平均=100

(1) 不動産価格指数※（住宅）（平成31年1月分）

○全国の住宅総合は、前年同月比4.4%増の117.2（先月：110.8、50ヶ月連続して前年同月比で上昇）

○住宅地 104.1（先月：99.3）、戸建住宅 105.6（先月：100.5）、マンション（区分所有）147.4（先月：143.9）といずれも前年同月比で上昇

(2) 不動産価格指数※（商業用不動産）（平成30年第4四半期分：サンプル数増加による修正実施）

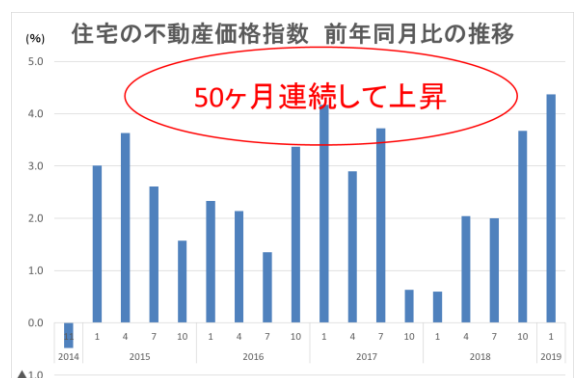
○全国の商業用不動産総合は、120.4（前四半期：124.2）

○店舗は 140.3（前四半期：138.9）、オフィスは 136.0（前四半期：143.7）、マンション・アパート（一棟）は 131.9（前四半期：135.9）

（参考：全国の不動産価格指数の推移）

(1) 不動産価格指数（住宅）

|                 | H31.1 | H30.12 | H30.11 | H30.1 |
|-----------------|-------|--------|--------|-------|
| 住宅総合            | 117.2 | 110.8  | 111.6  | 112.3 |
| マンション<br>（区分所有） | 147.4 | 143.9  | 142.7  | 139.3 |



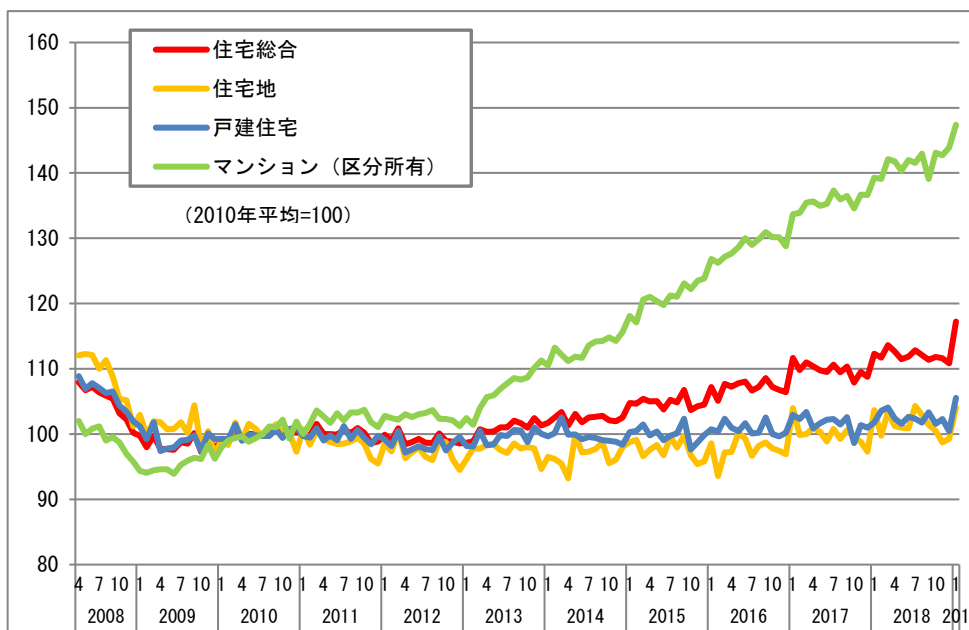
(2) 不動産価格指数（商業用不動産）

|         | H30<br>4Q | H30<br>3Q | H30<br>2Q | H29<br>4Q |
|---------|-----------|-----------|-----------|-----------|
| 商業不動産総合 | 120.4     | 124.2     | 123.2     | 122.1     |
| オフィス    | 136.0     | 143.7     | 133.4     | 139.4     |

（不動産価格指数は、IMF 等による国際指針に基づき、不動産市場価格の動向を表すものとして、国土交通省が作成したものです。全国・地域別、住宅・商業用別の市場分析を通じて、投資環境の整備などが進むことを目的としています。）

〈問い合わせ先〉 土地・建設産業局不動産市場整備課 課長補佐 藤木（内線 30-222）  
係長 森山・山田（内線 30-214）  
(代) 03-5253-8111 (直) 03-5253-8375 (FAX) 03-5253-1579

<不動産価格指数（住宅）（平成31年1月分）> ※2010年平均=100



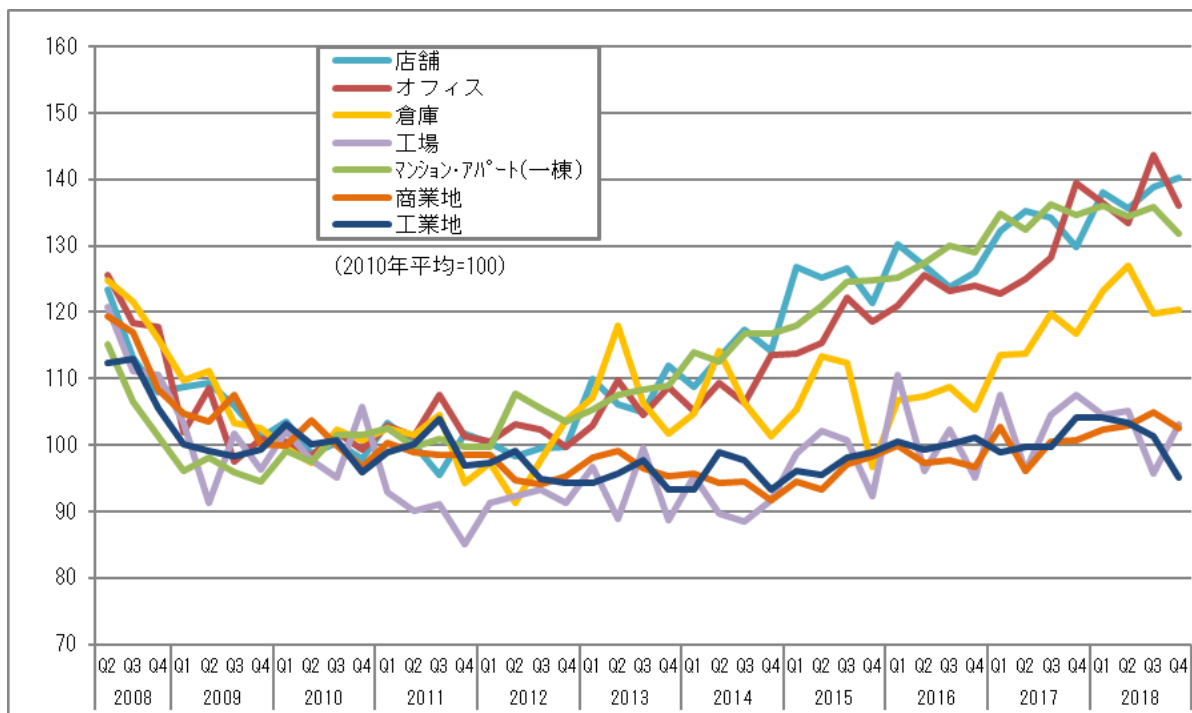
|         | 住宅総合            |               | 住宅地             |               | 戸建住宅            |               | マンション(区分所有)     |               |
|---------|-----------------|---------------|-----------------|---------------|-----------------|---------------|-----------------|---------------|
|         | 不動産価格<br>指数(住宅) | 対前年同月<br>比(%) | 不動産価格<br>指数(住宅) | 対前年同月<br>比(%) | 不動産価格<br>指数(住宅) | 対前年同月<br>比(%) | 不動産価格<br>指数(住宅) | 対前年同月<br>比(%) |
| 全国      | 117.2           | 4.4           | 104.1           | 0.4           | 105.6           | 3.7           | 147.4           | 5.8           |
| ブロック別   |                 |               |                 |               |                 |               |                 |               |
| 北海道地方   | 115.4           | 4.5           | 100.6           | 8.3           | 99.9            | ▲1.1          | 187.1           | 6.7           |
| 東北地方    | 123.9           | 6.4           | 107.5           | ▲0.4          | 123.8           | 12.7          | 184.6           | 5.1           |
| 関東地方    | 118.0           | 4.0           | 104.9           | ▲0.4          | 104.8           | 3.5           | 141.3           | 4.7           |
| 北陸地方    | 117.4           | 1.8           | 104.0           | ▲11.7         | (128.2)         | (16.8)        | (156.3)         | (15.5)        |
| 中部地方    | 103.5           | 1.6           | 97.5            | 4.0           | 94.9            | ▲2.7          | 156.6           | 9.0           |
| 近畿地方    | 120.3           | 6.5           | 104.3           | ▲0.7          | 108.6           | 7.0           | 151.9           | 6.9           |
| 中国地方    | 118.5           | 8.9           | 109.6           | 8.2           | 111.2           | 3.3           | (174.5)         | (30.0)        |
| 四国地方    | 107.6           | 5.4           | 105.1           | 14.3          | 102.3           | 5.1           | (152.9)         | (▲9.8)        |
| 九州・沖縄地方 | 124.5           | 2.9           | 106.9           | ▲3.1          | 109.4           | 1.9           | 190.1           | 11.4          |
| 都市圏別    |                 |               |                 |               |                 |               |                 |               |
| 南関東圏    | 119.6           | 4.1           | 107.3           | ▲0.4          | 105.1           | 3.5           | 142.3           | 4.9           |
| 名古屋圏    | 112.5           | 6.4           | 113.4           | 14.9          | 100.0           | ▲0.1          | 155.5           | 8.1           |
| 京阪神圏    | 122.1           | 6.1           | 104.2           | ▲3.3          | 110.8           | 8.4           | 152.1           | 6.1           |
| 都道府県別   |                 |               |                 |               |                 |               |                 |               |
| 東京都     | 128.0           | 4.3           | 116.8           | 4.6           | 109.1           | 2.0           | 146.1           | 3.5           |
| 愛知県     | 118.4           | 9.1           | 120.2           | 18.1          | 103.6           | 1.6           | 157.9           | 9.3           |
| 大阪府     | 120.6           | 3.7           | 102.0           | ▲5.5          | 107.5           | 4.2           | 149.1           | 4.4           |

○ブロック 北海道地方：北海道 東北地方：青森・岩手・宮城・秋田・山形・福島・新潟 関東地方：茨城・栃木・群馬・埼玉・千葉・東京・神奈川・山梨 北陸地方：富山・石川・福井 中部地方：長野・静岡・岐阜・愛知・三重 近畿地方：滋賀・京都・大阪・兵庫・奈良・和歌山 中国地方：鳥取・島根・岡山・広島・山口 四国地方：徳島・香川・愛媛・高知 九州・沖縄地方：福岡・佐賀・長崎・熊本・大分・宮崎・鹿児島・沖縄

○都市圏 南関東圏：埼玉・千葉・東京・神奈川 名古屋圏：岐阜・愛知・三重 京阪神圏：京都・大阪・兵庫

※括弧内の数値については、サンプル数が少ないため、参考値としている。

<不動産価格指数（商業用不動産）（平成30年第4四半期分）> ※2010年平均=100



|            | 店舗                  |           | オフィス                |           | 倉庫                  |           | 工場                  |           |
|------------|---------------------|-----------|---------------------|-----------|---------------------|-----------|---------------------|-----------|
|            | 不動産価格指数<br>(商業用不動産) | 対前年同期比(%) | 不動産価格指数<br>(商業用不動産) | 対前年同期比(%) | 不動産価格指数<br>(商業用不動産) | 対前年同期比(%) | 不動産価格指数<br>(商業用不動産) | 対前年同期比(%) |
| 全国         | 140.3               | 8.0       | 136.0               | ▲ 2.4     | 120.4               | 3.1       | 103.2               | ▲ 4.0     |
| 都市圏別       |                     |           |                     |           |                     |           |                     |           |
| 三大都市圏      | 148.7               | 12.1      | 136.7               | ▲ 5.7     | 122.9               | 2.5       | 103.3               | ▲ 3.8     |
| 三大都市圏以外の地域 | 122.5               | ▲ 1.3     | 132.5               | 12.1      | 115.5               | 13.5      | 100.9               | ▲ 5.3     |
| 南関東圏       | 161.9               | 17.8      | 158.2               | ▲ 4.8     | -                   | -         | -                   | -         |

|            | マンション・アパート(一棟)      |           | 商業地                 |           | 工業地                 |           |
|------------|---------------------|-----------|---------------------|-----------|---------------------|-----------|
|            | 不動産価格指数<br>(商業用不動産) | 対前年同期比(%) | 不動産価格指数<br>(商業用不動産) | 対前年同期比(%) | 不動産価格指数<br>(商業用不動産) | 対前年同期比(%) |
| 全国         | 131.9               | ▲ 2.0     | 102.6               | 1.9       | 95.1                | ▲ 8.7     |
| 都市圏別       |                     |           |                     |           |                     |           |
| 三大都市圏      | 129.9               | ▲ 1.9     | 111.2               | 3.9       | 93.3                | ▲ 13.1    |
| 三大都市圏以外の地域 | 137.9               | ▲ 3.3     | 88.7                | ▲ 1.2     | 98.6                | ▲ 0.2     |
| 南関東圏       | 127.8               | 0.8       | 113.5               | 3.3       | 106.3               | ▲ 11.6    |

|            | 商業用不動産総合            |           | 建物付土地総合             |           | 土地総合                |           |
|------------|---------------------|-----------|---------------------|-----------|---------------------|-----------|
|            | 不動産価格指数<br>(商業用不動産) | 対前年同期比(%) | 不動産価格指数<br>(商業用不動産) | 対前年同期比(%) | 不動産価格指数<br>(商業用不動産) | 対前年同期比(%) |
| 全国         | 120.4               | ▲ 1.4     | 131.0               | ▲ 0.5     | 99.4                | ▲ 2.9     |
| 都市圏別       |                     |           |                     |           |                     |           |
| 三大都市圏      | 124.3               | ▲ 1.7     | 133.0               | ▲ 0.8     | 103.2               | ▲ 3.9     |
| 三大都市圏以外の地域 | 111.4               | ▲ 0.0     | 124.7               | 0.3       | 93.2                | ▲ 0.8     |
| 南関東圏       | -                   | -         | -                   | -         | 110.9               | ▲ 3.3     |

○三大都市圏：南関東圏（埼玉・千葉・東京・神奈川）、名古屋圏（岐阜・愛知・三重）及び京阪神圏（京都・大阪・兵庫）

1 全国  
Nation Wide(Japan)

|         | 住宅総合<br>Residential Property                                     |   |  | 住宅地<br>Residential Land  |   |  | 戸建住宅<br>Detached House   |   |  | マンション(区分所有)<br>Condominiums                                      |   |  |
|---------|--|---|--|--|---|--|--|---|--|--|---|--|
|         | 不動産価格指数<br>(住宅)<br>Property Price Index<br>(average of 2010=100) | 対前年<br>同月比<br>(%)<br>change<br>compare<br>d to<br>year-<br>earlier<br>month | サンプル<br>数<br>Number of<br>Samples<br>used for<br>calculati<br>on | 不動産価格指数<br>(住宅)<br>Property Price Index<br>(average of 2010=100) | 対前年<br>同月比<br>(%)<br>change<br>compare<br>d to<br>year-<br>earlier<br>month | サンプル<br>数<br>Number of<br>Samples<br>used for<br>calculati<br>on | 不動産価格指数<br>(住宅)<br>Property Price Index<br>(average of 2010=100) | 対前年<br>同月比<br>(%)<br>change<br>compare<br>d to<br>year-<br>earlier<br>month | サンプル<br>数<br>Number of<br>Samples<br>used for<br>calculati<br>on | 不動産価格指数<br>(住宅)<br>Property Price Index<br>(average of 2010=100) | 対前年<br>同月比<br>(%)<br>change<br>compare<br>d to<br>year-<br>earlier<br>month | サンプル<br>数<br>Number of<br>Samples<br>used for<br>calculati<br>on |
| 2012/01 | 99.9   | ▲0.1  | 9,415  | 98.6   | ▲2.1  | 2,964  | 99.2   | ▲0.5  | 3,980  | 102.8  | 2.8   | 2,471  |
| 2012/02 | 99.0   | ▲0.7  | 11,776   | 97.4   | ▲1.0  | 3,350  | 98.2   | ▲1.3  | 5,256  | 102.4  | 0.9   | 3,170  |
| 2012/03 | 100.9  | ▲0.7  | 18,096   | 100.4  | ▲0.1  | 5,059  | 100.4  | ▲0.5  | 7,870  | 102.2  | ▲1.4  | 5,167  |
| 2012/04 | 98.5   | ▲1.6  | 12,987   | 96.3   | ▲2.9  | 3,805  | 97.2   | ▲1.9  | 5,581  | 103.0  | 0.3   | 3,601  |
| 2012/05 | 98.8   | ▲1.3  | 13,117   | 97.2   | ▲1.6  | 4,258  | 97.6   | ▲2.2  | 5,550  | 102.6  | 0.9   | 3,309  |
| 2012/06 | 99.3   | ▲0.7  | 14,456   | 97.9   | ▲0.6  | 4,616  | 98.1   | ▲1.0  | 6,340  | 103.1  | ▲0.1  | 3,500  |
| 2012/07 | 98.7   | ▲2.0  | 15,174   | 96.5   | ▲2.1  | 5,038  | 97.7   | ▲3.5  | 6,518  | 103.2  | 1.1   | 3,618  |
| 2012/08 | 98.6   | ▲1.5  | 13,715   | 96.0   | ▲2.9  | 4,467  | 97.6   | ▲1.7  | 5,974  | 103.7  | 0.4   | 3,278  |
| 2012/09 | 100.1  | ▲0.8  | 13,747   | 99.0   | ▲0.5  | 4,425  | 99.6   | ▲1.0  | 6,023  | 102.4  | ▲0.9  | 3,299  |
| 2012/10 | 99.0   | ▲1.2  | 14,252   | 98.8   | 0.3   | 4,693  | 97.5   | ▲2.0  | 6,107  | 102.3  | ▲1.4  | 3,452  |
| 2012/11 | 98.8   | 0.2   | 15,205   | 96.1   | ▲0.0  | 4,839  | 98.7   | 0.3   | 6,562  | 102.1  | 0.3   | 3,804  |
| 2012/12 | 98.6   | ▲0.3  | 16,386   | 94.5   | ▲1.0  | 5,310  | 99.6   | ▲0.2  | 7,267  | 101.2  | 0.1   | 3,809  |
| 2013/01 | 98.7   | ▲1.2  | 10,368   | 96.1   | ▲2.5  | 3,246  | 98.2   | ▲1.0  | 4,242  | 102.5  | ▲0.3  | 2,880  |
| 2013/02 | 98.9   | ▲0.2  | 12,478   | 97.8   | 0.5   | 3,522  | 98.1   | ▲0.1  | 5,271  | 101.4  | ▲1.0  | 3,685  |
| 2013/03 | 100.8  | ▲0.1  | 19,931   | 97.7   | ▲2.7  | 5,194  | 100.5  | 0.1   | 6,698  | 104.0  | 1.8   | 6,039  |
| 2013/04 | 100.3  | 1.9   | 15,119   | 98.4   | 2.1   | 4,201  | 98.3   | 1.2   | 6,310  | 105.7  | 2.6   | 4,608  |
| 2013/05 | 100.4  | 1.7   | 14,827   | 98.4   | 1.3   | 4,515  | 98.4   | 0.8   | 6,144  | 105.9  | 3.2   | 4,168  |
| 2013/06 | 101.0  | 1.8   | 15,871   | 97.6   | ▲0.4  | 4,858  | 99.9   | 1.8   | 6,710  | 106.9  | 3.8   | 4,303  |
| 2013/07 | 101.0  | 2.4   | 17,108   | 97.1   | 0.6   | 5,500  | 99.7   | 2.1   | 7,090  | 107.8  | 4.4   | 4,518  |
| 2013/08 | 102.1  | 3.5   | 15,022   | 98.6   | 2.7   | 4,864  | 100.6  | 3.2   | 6,266  | 108.6  | 4.7   | 3,892  |
| 2013/09 | 101.7  | 1.6   | 15,241   | 97.8   | ▲1.2  | 4,903  | 100.6  | 1.0   | 6,566  | 108.3  | 5.8   | 3,772  |
| 2013/10 | 101.0  | 2.0   | 14,791   | 98.1   | ▲0.8  | 4,705  | 98.8   | 1.3   | 6,292  | 108.7  | 6.3   | 3,794  |
| 2013/11 | 102.4  | 3.6   | 15,102   | 97.8   | 1.7   | 4,375  | 101.0  | 2.4   | 6,712  | 110.1  | 7.9   | 4,015  |
| 2013/12 | 101.3  | 2.8   | 16,414   | 94.7   | 0.2   | 5,020  | 100.1  | 0.5   | 7,186  | 111.3  | 9.9   | 4,208  |
| 2014/01 | 101.7  | 3.1   | 10,727   | 96.5   | 0.5   | 3,072  | 99.7   | 1.5   | 4,430  | 110.5  | 7.8   | 3,225  |
| 2014/02 | 102.5  | 3.7   | 12,631   | 96.2   | ▲1.7  | 3,268  | 100.1  | 2.1   | 5,531  | 113.2  | 11.6  | 3,832  |
| 2014/03 | 103.4  | 2.6   | 20,841   | 95.5   | ▲2.3  | 5,110  | 102.5  | 2.0   | 9,296  | 112.1  | 7.8   | 6,435  |
| 2014/04 | 101.3  | 1.0   | 11,006   | 93.2   | ▲5.3  | 2,946  | 99.9   | 1.6   | 4,313  | 111.2  | 5.2   | 3,747  |
| 2014/05 | 103.1  | 2.7   | 11,690   | 99.9   | 1.4   | 3,241  | 99.9   | 1.5   | 4,833  | 111.9  | 5.6   | 3,616  |
| 2014/06 | 101.8  | 0.7   | 13,335   | 97.2   | ▲0.3  | 3,731  | 99.2   | ▲0.7  | 5,763  | 111.7  | 4.4   | 3,841  |
| 2014/07 | 102.6  | 1.5   | 13,911   | 97.3   | 0.2   | 3,958  | 99.6   | ▲0.1  | 5,946  | 113.6  | 5.4   | 4,007  |
| 2014/08 | 102.7  | 0.8   | 11,980   | 97.7   | ▲0.9  | 3,261  | 98.4   | ▲1.2  | 5,292  | 114.2  | 5.1   | 3,427  |
| 2014/09 | 102.8  | 1.1   | 13,287   | 98.7   | 0.9   | 3,642  | 99.1   | ▲1.5  | 5,824  | 114.3  | 5.5   | 3,821  |
| 2014/10 | 102.1  | 1.1   | 12,752   | 95.5   | ▲2.6  | 3,563  | 99.0   | 0.2   | 5,406  | 114.8  | 5.6   | 3,783  |
| 2014/11 | 101.9  | ▲0.5  | 12,891   | 96.1   | ▲1.7  | 3,573  | 98.8   | ▲2.2  | 5,687  | 114.3  | 3.8   | 3,631  |
| 2014/12 | 102.5  | 1.2   | 15,264   | 98.0   | 3.6   | 4,259  | 98.4   | ▲1.7  | 6,747  | 115.6  | 3.9   | 4,258  |
| 2015/01 | 104.8  | 3.0   | 9,331  | 98.8   | 2.9   | 2,471  | 100.3  | 0.6   | 3,805  | 118.1  | 6.9   | 3,055  |
| 2015/02 | 104.7  | 2.1   | 11,736   | 99.1   | 3.1   | 2,867  | 100.5  | 0.4   | 5,062  | 117.1  | 3.4   | 3,807  |
| 2015/03 | 105.4  | 2.0   | 18,050   | 96.6   | 1.2   | 4,050  | 101.5  | ▲1.0  | 8,046  | 120.6  | 7.5   | 5,954  |
| 2015/04 | 105.0  | 3.6   | 12,685   | 97.6   | 4.7   | 3,186  | 99.8   | ▲0.1  | 5,252  | 121.1  | 8.9   | 4,247  |
| 2015/05 | 105.1  | 1.9   | 11,730   | 98.4   | ▲1.5  | 3,119  | 100.4  | 0.5   | 4,913  | 120.4  | 7.6   | 3,698  |
| 2015/06 | 103.8  | 1.9   | 14,675   | 96.8   | ▲0.5  | 3,935  | 99.1   | ▲0.1  | 6,379  | 119.8  | 7.3   | 4,361  |
| 2015/07 | 105.2  | 2.6   | 15,674   | 99.6   | 2.4   | 4,140  | 99.8   | 0.2   | 6,913  | 121.3  | 6.7   | 4,821  |
| 2015/08 | 104.9  | 2.1   | 13,184   | 97.9   | 0.3   | 3,649  | 100.1  | 0.7   | 5,669  | 121.1  | 6.1   | 3,866  |
| 2015/09 | 106.8  | 3.9   | 14,138   | 99.8   | 1.1   | 3,775  | 102.4  | 3.3   | 6,409  | 123.1  | 7.7   | 3,954  |
| 2015/10 | 103.7  | 1.6   | 12,899   | 96.7   | 1.3   | 3,566  | 97.6   | ▲1.3  | 5,477  | 122.2  | 6.5   | 3,856  |
| 2015/11 | 104.3  | 2.3   | 13,286   | 95.4   | ▲0.7  | 3,350  | 98.7   | ▲0.1  | 5,854  | 123.5  | 8.1   | 4,082  |
| 2015/12 | 104.5  | 2.0   | 15,135   | 95.8   | ▲2.2  | 4,367  | 99.9   | 1.5   | 6,673  | 123.8  | 7.1   | 4,095  |
| 2016/01 | 107.2  | 2.3   | 9,754  | 98.6   | ▲0.2  | 2,545  | 100.7  | 0.4   | 4,043  | 126.8  | 7.4   | 3,166  |
| 2016/02 | 105.1  | 0.4   | 11,852   | 93.6   | ▲5.6  | 3,007  | 100.4  | ▲0.1  | 5,179  | 126.2  | 7.8   | 3,666  |
| 2016/03 | 107.7  | 2.2   | 17,899   | 97.2   | 0.6   | 4,073  | 102.4  | 0.9   | 7,911  | 127.2  | 5.5   | 5,915  |
| 2016/04 | 107.3  | 2.1   | 13,441   | 97.2   | ▲0.3  | 3,405  | 101.0  | 1.2   | 5,588  | 127.7  | 5.5   | 4,448  |
| 2016/05 | 107.8  | 2.6   | 12,368   | 100.2  | 1.9   | 3,297  | 100.5  | 0.1   | 5,079  | 128.7  | 6.9   | 3,992  |
| 2016/06 | 108.1  | 4.2   | 14,730   | 99.3   | 2.6   | 4,095  | 101.7  | 2.6   | 6,310  | 130.0  | 8.5   | 4,325  |
| 2016/07 | 106.7  | 1.4   | 13,635   | 96.6   | ▲3.0  | 3,668  | 100.1  | 0.4   | 5,806  | 129.0  | 6.4   | 4,161  |
| 2016/08 | 107.2  | 2.2   | 13,107   | 98.2   | 0.3   | 3,512  | 100.2  | 0.1   | 5,657  | 129.8  | 7.2   | 3,938  |
| 2016/09 | 108.6  | 1.7   | 13,600   | 98.7   | ▲1.1  | 3,627  | 102.6  | 0.2   | 5,930  | 131.0  | 6.4   | 4,043  |
| 2016/10 | 107.2  | 3.4   | 12,066   | 97.8   | 1.1   | 3,319  | 100.0  | 2.4   | 4,995  | 130.2  | 6.5   | 3,752  |
| 2016/11 | 106.9  | 2.4   | 13,636   | 97.4   | 2.1   | 3,652  | 99.7   | 1.0   | 5,950  | 130.2  | 5.4   | 4,034  |
| 2016/12 | 106.4  | 1.8   | 14,245   | 96.9   | 1.1   | 4,094  | 100.2  | 0.3   | 6,114  | 128.8  | 4.0   | 4,041  |
| 2017/01 | 111.7  | 4.2   | 9,564  | 104.0  | 5.5   | 2,446  | 103.0  | 2.2   | 3,783  | 133.7  | 5.4   | 3,335  |
| 2017/02 | 109.8  | 4.5   | 11,870   | 99.9   | 6.7   | 2,847  | 102.3  | 1.9   | 5,155  | 133.9  | 6.1   | 3,868  |
| 2017/03 | 111.0  | 3.1   | 17,776   | 100.0  | 2.9   | 4,049  | 103.4  | 1.0   | 7,781  | 135.5  | 6.5   | 5,946  |
| 2017/04 | 110.4  | 2.9   | 9,647  | 100.9  | 3.8   | 2,550  | 100.9  | ▲0.1  | 3,748  | 135.7  | 6.3   | 3,349  |
| 2017/05 | 109.8  | 1.9   | 11,431   | 100.3  | 0.2   | 2,873  | 101.6  | 1.2   | 5,006  | 135.0  | 4.9   | 3,552  |
| 2017/06 | 109.5  | 1.3   | 13,826   | 98.9   | ▲0.4  | 3,732  | 102.2  | 0.5   | 6,024  | 135.3  | 4.1   | 4,070  |
| 2017/07 | 110.6  | 3.7   | 13,722   | 100.8  | 4.3   | 3,689  | 102.3  | 2.2   | 5,960  | 137.4  | 6.5   | 4,073  |
| 2017/08 | 109.5  | 2.1   | 12,606   | 99.3   | 1.1   | 3,394  | 101.5  | 1.3   | 5,400  | 136.0  | 4.8   | 3,812  |
| 2017/09 | 110.3  | 1.6   | 14,838   | 100.6  | 1.9   | 3,846  | 102.6  | 0.1   | 6,752  | 136.5  | 4.2   | 4,240  |
| 2017/10 | 107.9  | 0.6   | 13,004   | 99.5   | 1.8   | 3,608  | 98.6   | ▲1.4  | 5,454  | 134.6  | 3.4   | 3,942  |
| 2017/11 | 109.5  | 2.6   | 13,333   | 98.8   | 1.4   | 3,568  | 101.4  | 1.7   | 5,814  | 136.7  | 5.0   | 3,951  |
| 2017/12 | 108.8  | 2.2   | 15,158   | 97.3   | 0.4   | 4,272  | 101.0  | 0.8   | 6,548  | 136.6  | 6.1   | 4,338  |
| 2018/01 | 112.3  | 0.6   | 9,324  | 103.7  | ▲0.3  | 2,414  | 101.8  | ▲1.2  | 3,635  | 139.3  | 4.2   | 3,275  |
| 2018/02 | 111.7  | 1.7   | 11,358   | 99.7   | ▲0.1  | 2,799  | 103.6  | 1.3   | 4,949  | 139.1  | 3.9   | 3,610  |
| 2018/03 | 113.6  | 2.4   | 17,067   | 103.5  | 3.5   | 4,022  | 104.1  | 0.7   | 7,388  | 142.1  | 4.9   | 5,657  |
| 2018/04 | 112.6  | 2.0   | 12,466   | 101.2  | 0.3   | 3,140  | 102.4  | 1.5   | 5,071  | 141.8  | 4.5   | 4,255  |
| 2018/05 | 111.5  | 1.8   | 11,990   | 101.0  | 0.7   | 3,257  | 101.6  | ▲0.1  | 4,675  | 140.4  | 4.0   | 3,858  |
| 2018/06 | 111.9  | 2.2   | 13,326   | 100.9  | 2.0   | 3,700  | 102.7  | 0.4   | 5,598  | 142.0  | 5.0   | 4,028  |
| 2018/07 | 112.8  | 2.0   | 13,716   | 104.3  | 3.5   | 3,660  | 102.3  | 0.0   | 5,776  | 141.6  | 3.1   | 4,280  |
| 2018/08 | 112.1  | 2.4   | 12,542   | 102.9  | 3.7   | 3,369  | 101.8  | 0.3   | 5,394  | 143.0  | 5.2   | 3,779  |
| 2018/09 | 111.4  | 0.9   | 12,465   | 101.4  | 0.8   | 3,481  | 103.3  | 0.7   | 5,387  | 139.1  | 1.9   | 3,597  |
| 2018/10 | 111.8  | 3.7   | 12,551   | 100.5  | 1.0   | 3,447  | 101.6  | 3.0   | 5,099  | 143.1  | 6.3   | 4,005  |
| 2018/11 | 111.6  | 2.0   | 13,325   | 98.7   | ▲0.1  | 3,472  | 102.3  | 0.9   | 5,645  | 142.7  | 4.4   | 4,208  |
| 2018/12 | 110.8  | 1.9   | 13,287   | 99.3   | 2.1   | 3,594  | 100.5  | ▲0.5  | 5,369  | 143.9  | 5.3   | 3,894  |
| 2019/01 | 112.2  | 4.4   | 6,939  | 104.1  | 0.4   | 2,011  | 105.8  | 3.7   | 2,162  | 147.4  | 5.8   | 2,766  |

