




飛行情報の共有サービスがはじまります！

航空局では、無人航空機の利活用拡大に伴う更なる安全確保のために、航空機・無人航空機の飛行情報の共有を行う「飛行情報共有システム(※)」のオンラインサービスを開始します。

※正式名称：「ドローン情報基盤システム（飛行情報共有機能）」

● オンラインサービスでできること

<p>無人航空機の運航者</p> 	<p>飛行計画情報を入力 【共有情報】</p> <ul style="list-style-type: none"> ● 飛行の日時・経路・高度 ● 運航者氏名・連絡先 等 	<p><できること> 同じ空域を飛行する航空機・無人航空機の飛行情報の確認</p>
<p>航空機の運航者</p> 	<p>無人航空機と同じ空域を飛行する航空機の位置情報や離発着場所等を提供</p>	<p><できること> 無人航空機の運航者への注意喚起 周囲の無人航空機の飛行情報の確認</p>
<p>地方自治体</p> 	<p>各自治体で独自に定めている飛行禁止エリアを入力</p>	<p><できること> 無人航空機の運航者への注意喚起 無人航空機の飛行情報の確認</p>



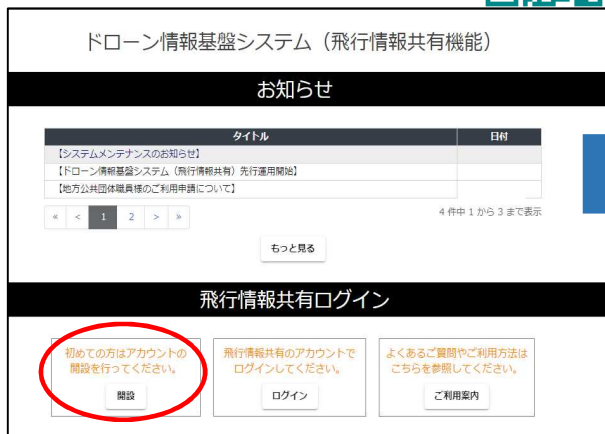
**タブレット・スマホで
どこでも
ご利用できます！(※)**

※推奨環境については、オンラインサービスのトップページから「ご利用案内」を確認してください。

活用イメージ

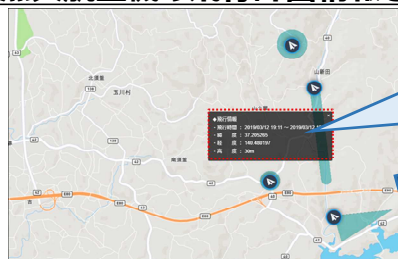
まずは専用HPにアクセス・IDを取得

<https://www.fiss.mlit.go.jp/>



メールアドレスとパスワードを入力し、本人確認メールのURLをクリックするだけで登録完了！

飛行を予定している場所付近にフォーカスし、他の無人航空機の飛行計画情報を確認



・飛行エリア
・飛行日時
・緯度、経度
・高度

飛行禁止エリアを確認のうえ、自機の飛行計画(エリア・高度・日時・機体等)を入力！



①付近の飛行禁止エリアを確認

②「円」「経路(線)」「多角形」から図形を選択し、描画。

③高度、日時、機体等の飛行計画情報入力

お問い合わせは、システムのトップページに記載されている「無人航空機ヘルプデスク」まで！