

H30年市区町村アンケート結果について

平成31年3月14日

H29・H30アンケート回答市区町村一覧(全国)

H29年アンケートの概要

実施時期: H29.11-12・対象: 東日本大震災による津波等被災市区町村を除く全市区町村 (計838市区町村¹から回答)
 調査内容: 各市区町村の一番厳しい集落における適切な管理がされていない土地(農地・宅地・森林)の割合と外部不経済の発生の有無について

1: 全国市区町村数: 1,724自治体

H30年アンケートについて

実施時期: H30.9-10・対象: H29年アンケートで回答のあった市区町村(計685市区町村から回答)
 調査内容: H29年アンケートで回答のあった各市区町村の一番厳しい集落概要と現地調査の可否について

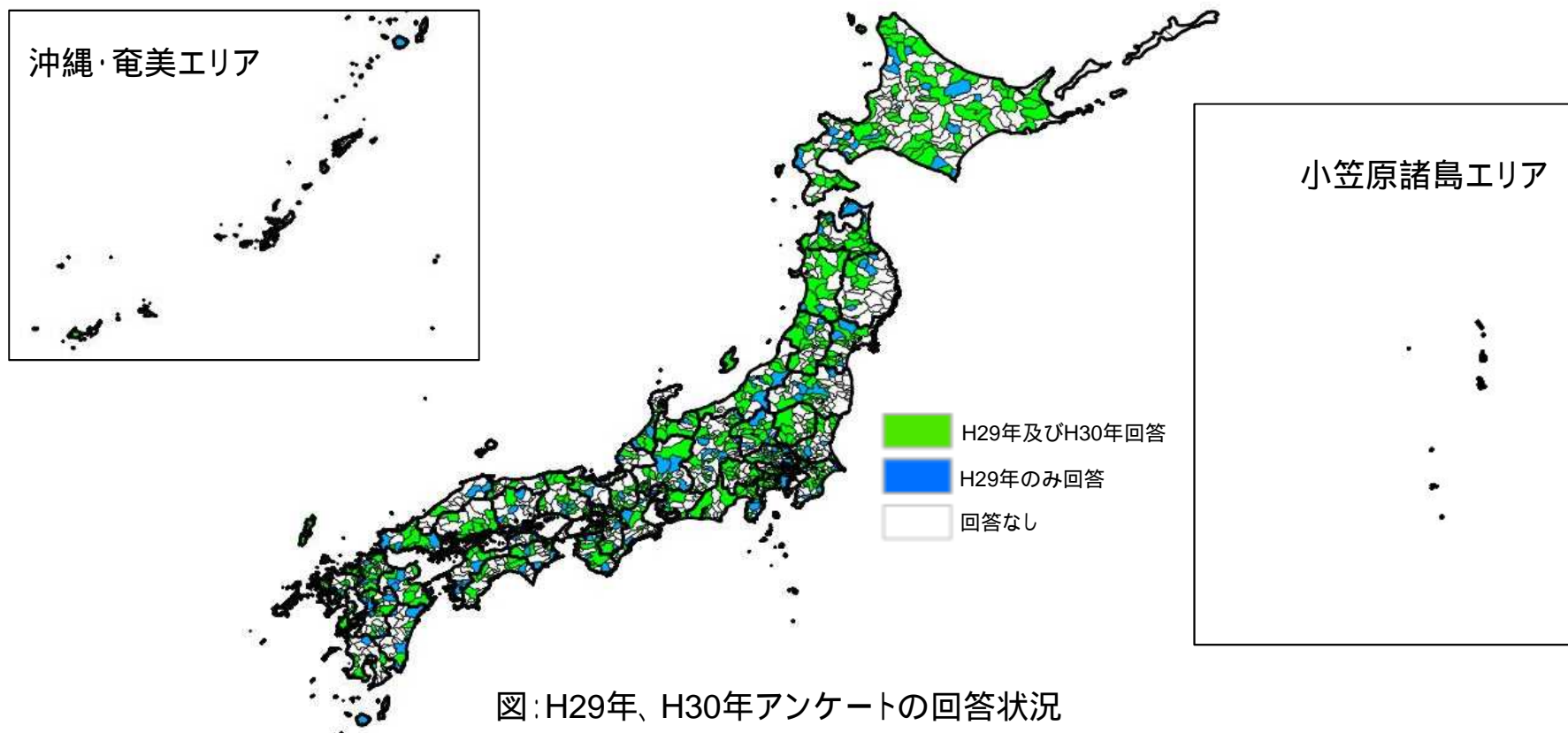
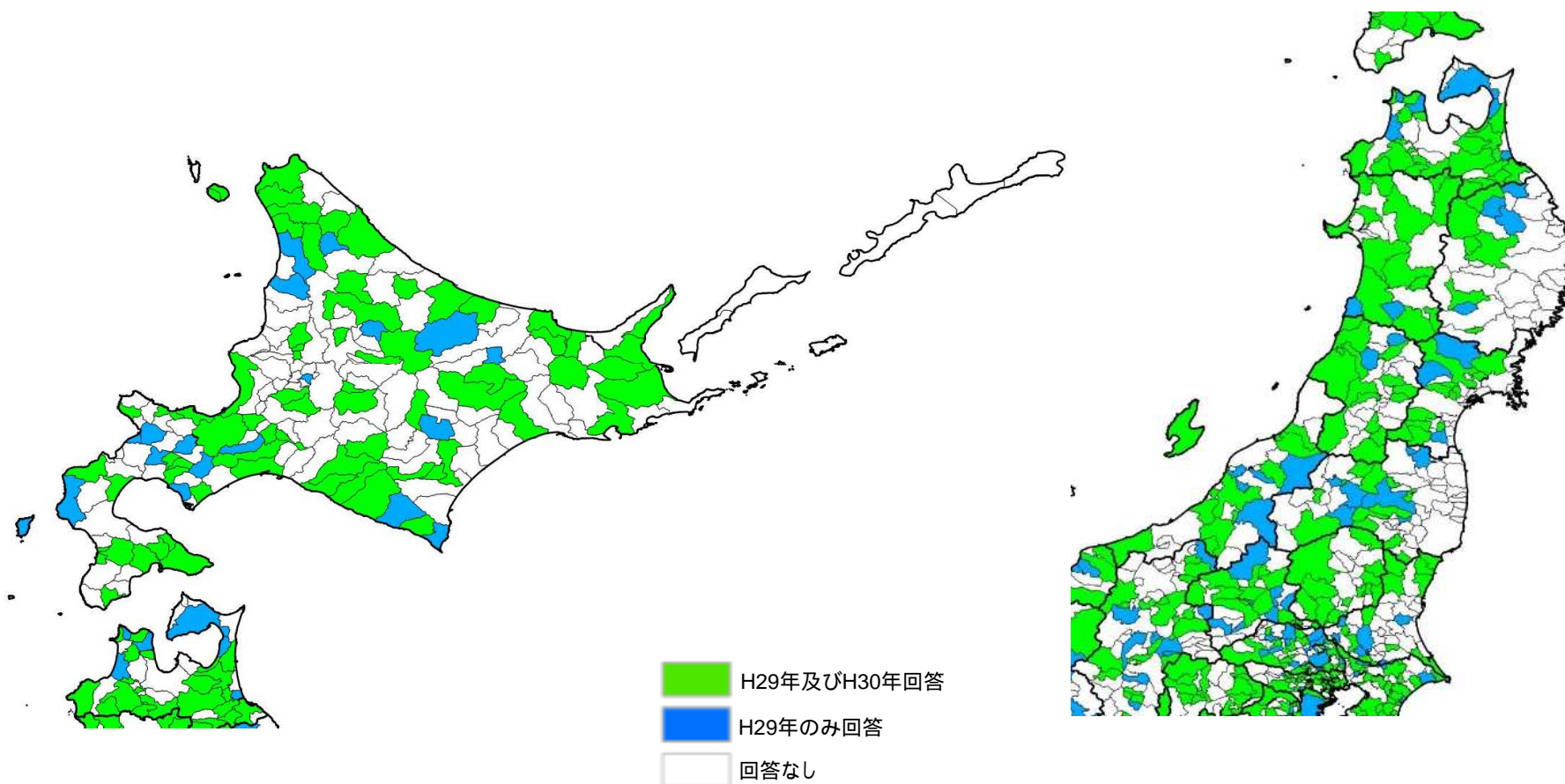


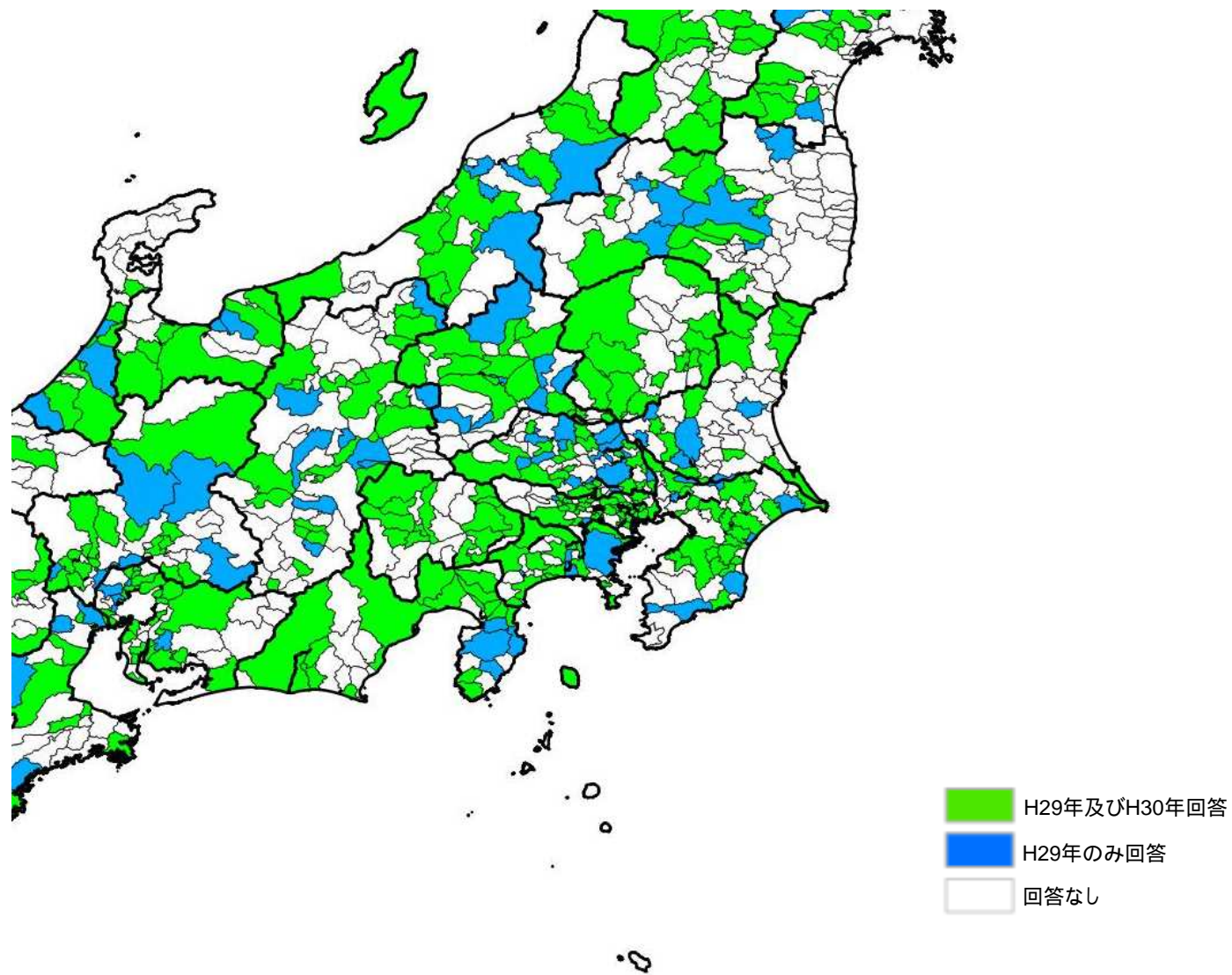
図: H29年、H30年アンケートの回答状況

【北海道エリア】

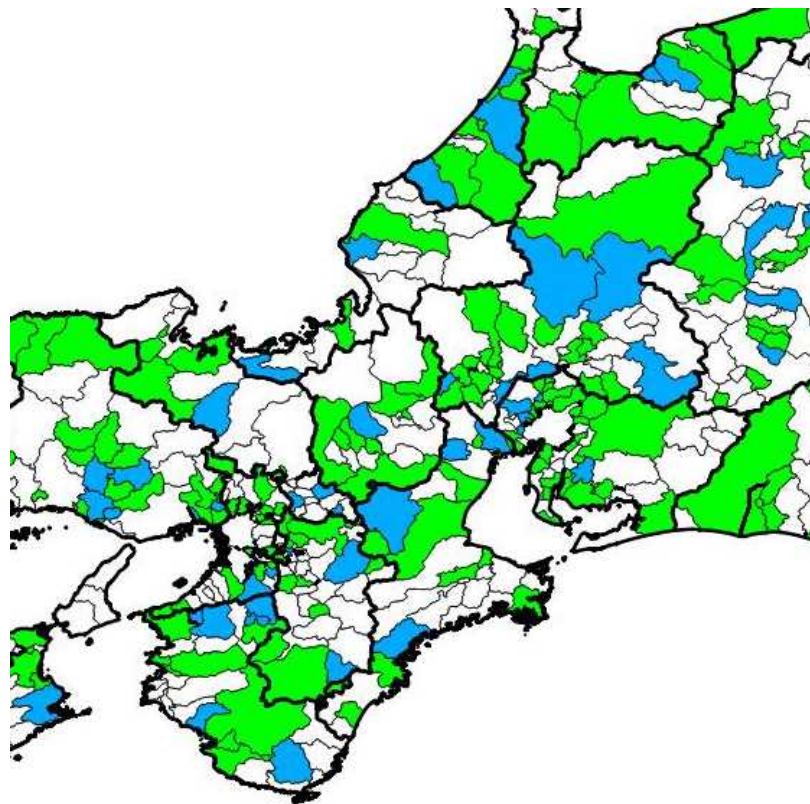
【東北エリア】



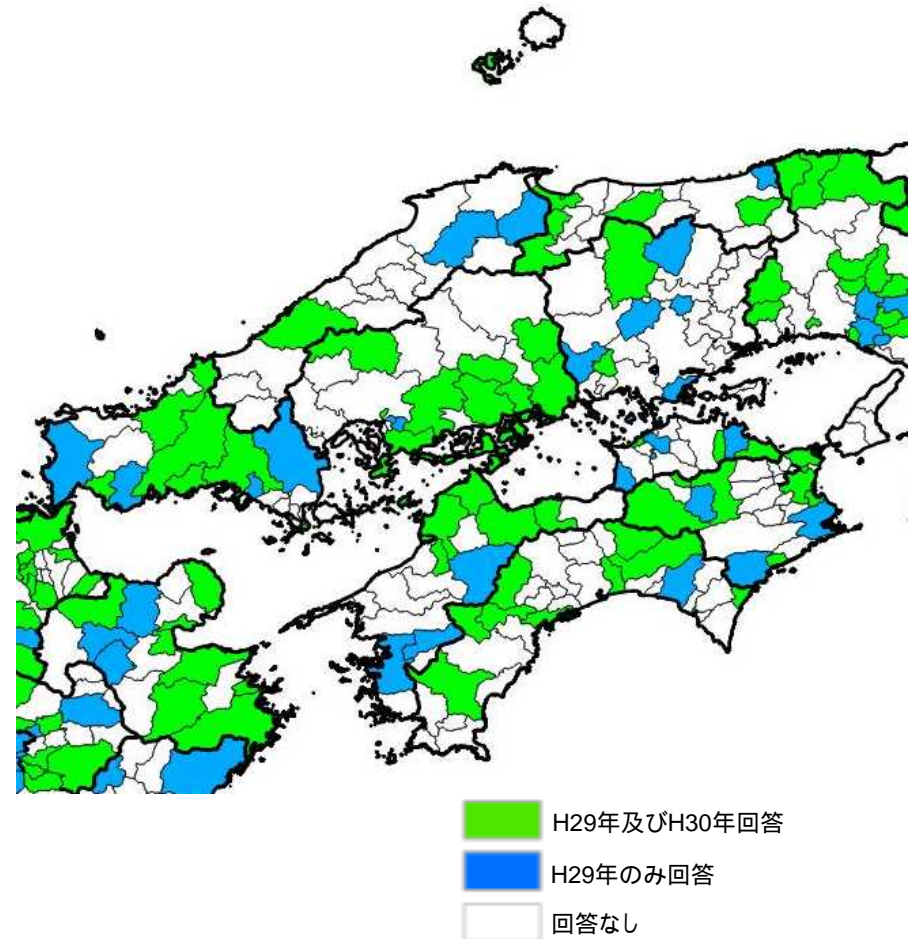
【関東・中部エリア】



【近畿エリア】

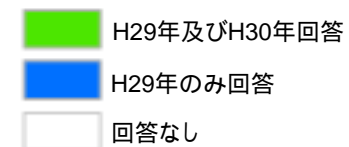
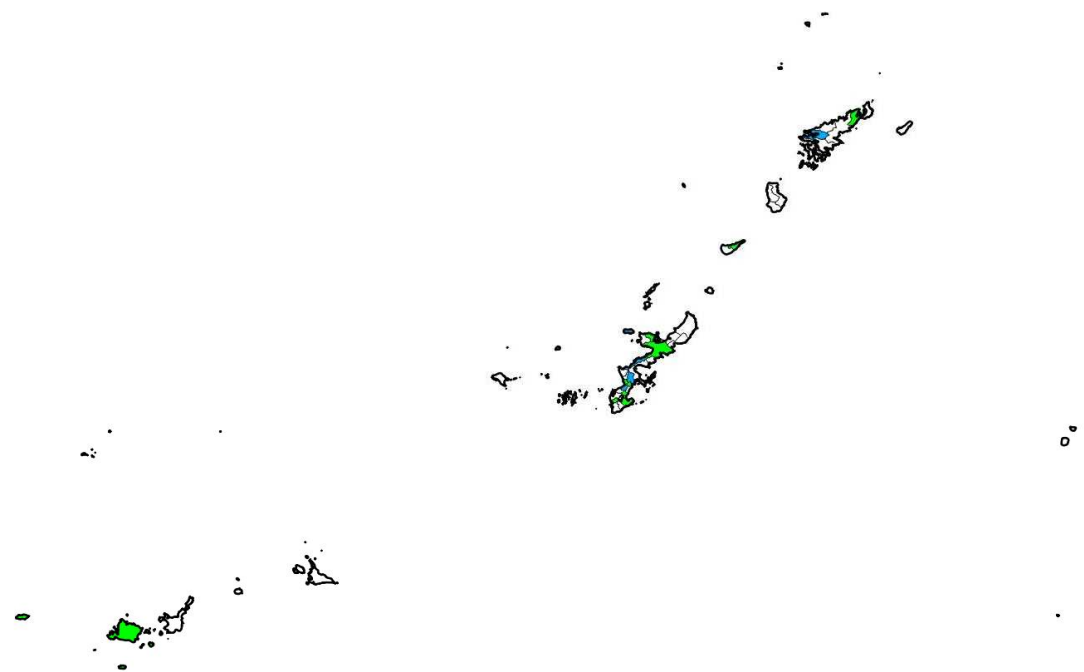
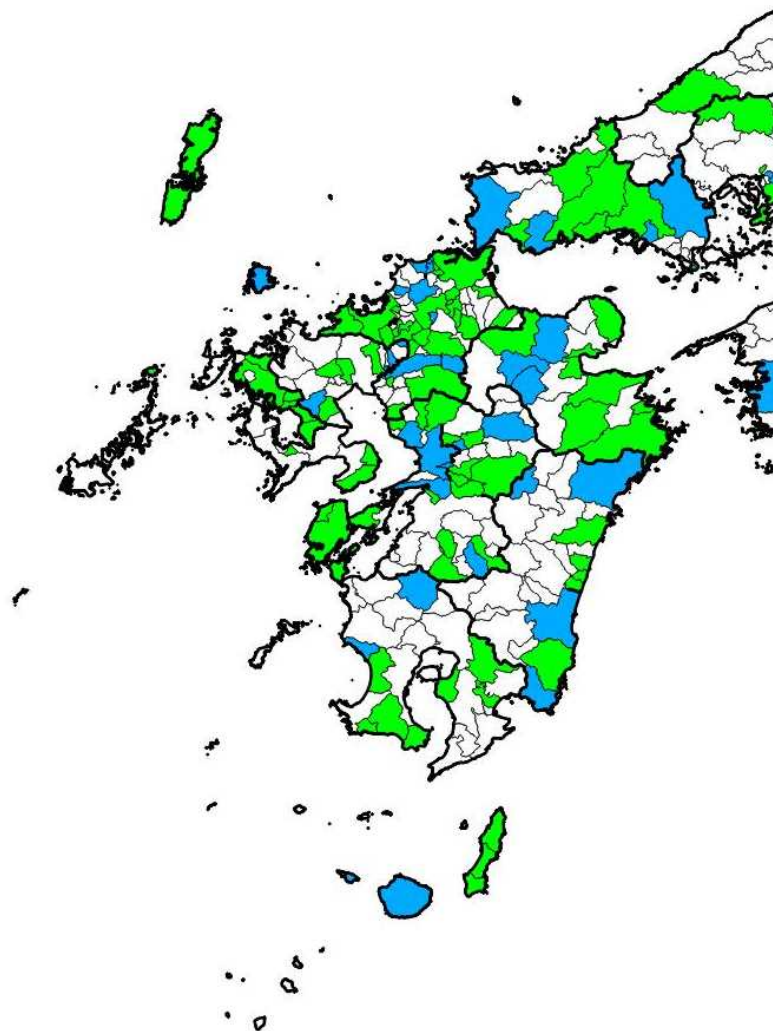


【中国・四国エリア】



【九州エリア】

【奄美・沖縄エリア】



H29年、H30年アンケートにおける回答市区町村の分析

人口規模	5千人以下	5千～1万人以下	1～5万人以下	5～10万人以下	10万人以上	合計
回答あり(H29,H30)	64	64	247	106	136	617
回答なし	202	172	437	154	146	1111
合計	266	236	684	260	282	1728

	5千人未満 (N=266)	5千～1万人未満 (N=236)	1万～5万人未満 (N=684)	5万～10万人未満 (N=260)	10万人以上 (N=282)
回答あり(H29,H30)	24%	27%	36%	41%	48%
回答なし	76%	73%	64%	59%	52%
合計	100%	100%	100%	100%	100%

