

平成31年1月の住宅着工の動向について

- ・ 平成31年1月の住宅着工戸数は67,087戸で、前年同月比で1.1%増となった。また、季節調整済年率換算値では87.2万戸（前月比9.3%減）となった。
- ・ 住宅着工の動向については、前年同月比で2か月連続の増加となっており、利用関係別にみると、前年同月比で持家、分譲住宅は増、貸家は減となった。
- ・ 引き続き、今後の動向をしっかりと注視していく必要がある。

(持家)

前年同月比では4か月連続の増加（前年同月比3.3%増、季節調整値の前月比では0.1%減）。

(貸家)

前年同月比では5か月連続の減少（前年同月比12.3%減、季節調整値の前月比では6.4%減）。

(分譲住宅)

前年同月比では6か月連続の増加（前年同月比19.8%増、季節調整値の前月比では13.6%減）。

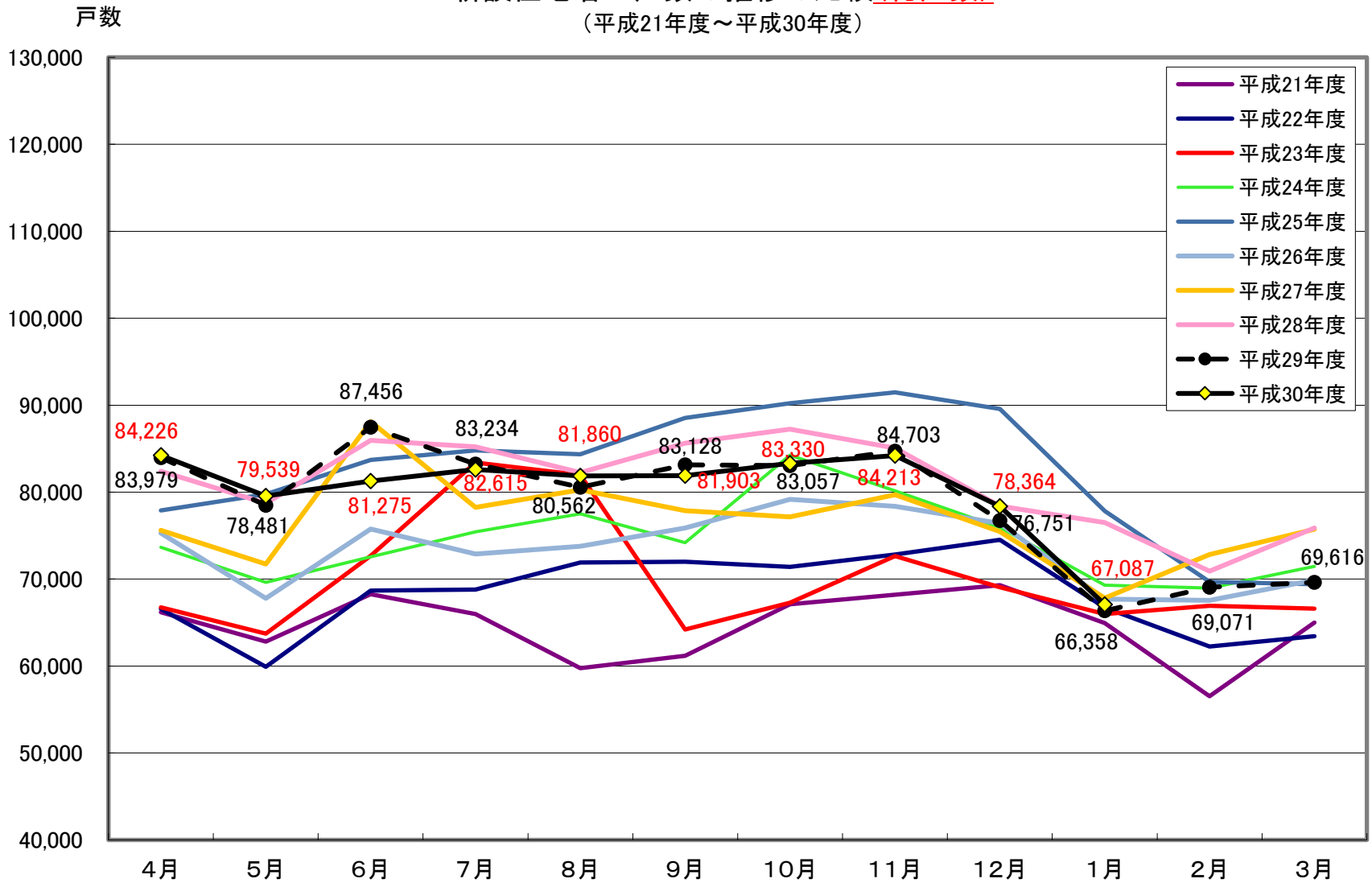
・ 分譲マンション

前年同月比では6か月連続の増加（前年同月比43.6%増）。

・ 分譲一戸建住宅

前年同月比では2か月連続の増加（前年同月比4.2%増）。

新設住宅着工戸数の推移の比較(総戸数)
(平成21年度～平成30年度)



季節調整済年率換算値の推移

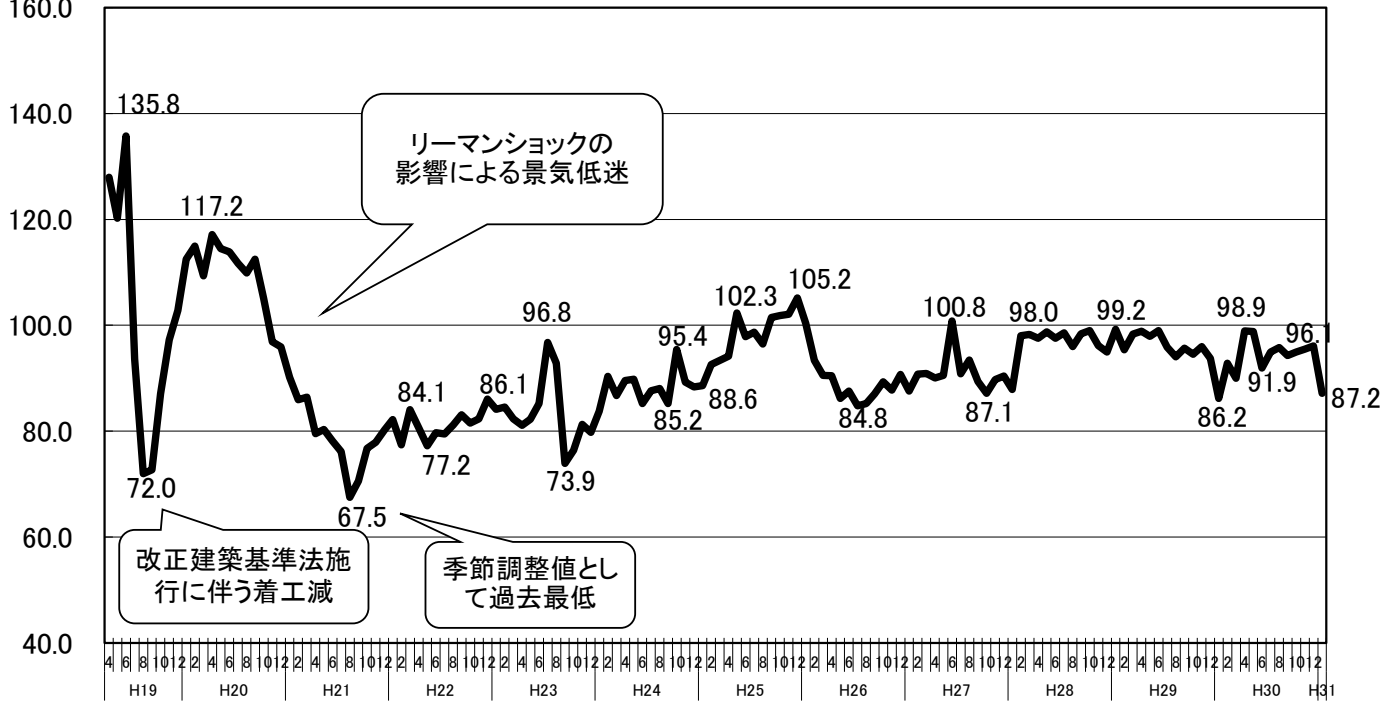
総合政策局建設経済統計調査室

<総戸数>

(万戸)

160.0

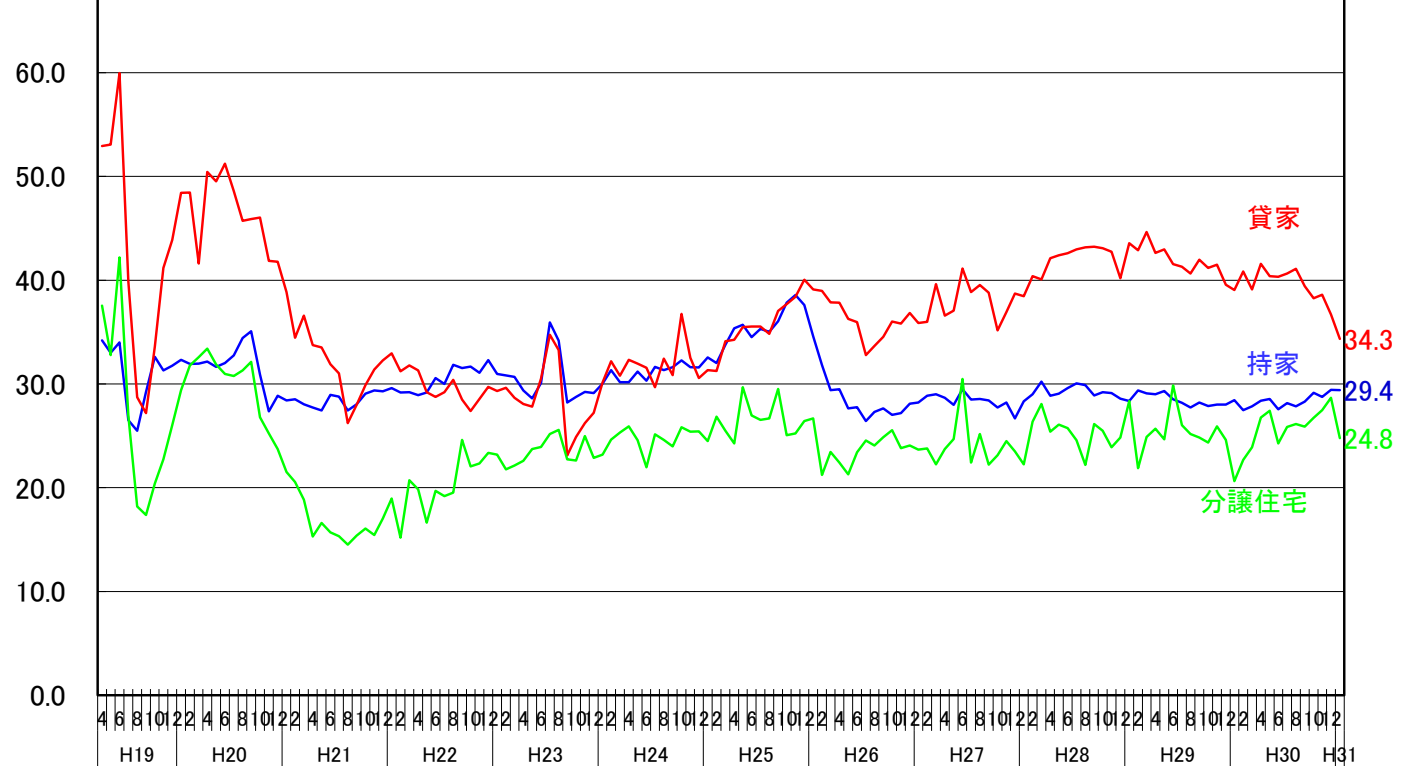
季節調整済年率換算値の推移



<利用関係別>

(万戸)

70.0



季節調整済年率換算値(単位:万戸)

年	月	総戸数	持家	貸家	分譲住宅
H19	4	127.9	34.2	52.9	37.5
	5	120.2	33.0	53.1	32.8
	6	135.8	34.0	60.0	42.2
	7	93.6	26.5	39.9	27.0
	8	72.0	25.5	28.7	18.2
	9	72.7	29.2	27.2	17.4
	10	87.1	32.6	33.6	20.4
	11	97.3	31.3	41.2	22.7
	12	102.8	31.7	43.9	26.0
	1	112.5	32.3	48.4	29.4
	2	115.0	31.9	48.5	31.8
	3	109.3	31.9	41.6	32.6
H20	4	117.2	32.1	50.4	33.4
	5	114.5	31.6	49.5	31.9
	6	113.9	32.0	51.2	31.0
	7	111.7	32.8	48.6	30.8
	8	109.9	34.4	45.7	31.3
	9	112.5	35.1	45.9	32.1
	10	105.0	30.9	46.0	26.8
	11	96.9	27.4	41.9	25.2
	12	95.9	28.9	41.8	23.7
	1	90.1	28.4	38.9	21.5
	2	85.9	28.5	34.4	20.5
	H21	3	86.4	28.1	36.6
4		79.5	27.7	33.7	15.3
5		80.3	27.4	33.5	16.6
6		78.1	28.9	31.9	15.7
7		76.2	28.8	31.0	15.3
8		67.5	27.4	26.2	14.5
9		70.6	28.0	28.0	15.4
10		76.8	29.1	29.9	16.1
11		77.9	29.4	31.4	15.4
12		80.2	29.3	32.3	17.0
1		82.2	29.6	33.0	19.0
H22		2	77.4	29.2	31.2
	3	84.1	29.2	31.8	20.7
	4	80.7	28.9	31.3	19.8
	5	77.2	29.2	29.2	16.6
	6	79.7	30.6	28.7	19.7
	7	79.4	30.0	29.2	19.2
	8	81.2	31.8	30.4	19.5
	9	83.1	31.5	28.5	24.6
	10	81.5	31.7	27.4	22.1
	11	82.3	31.1	28.5	22.3
	12	86.1	32.3	29.7	23.4
	H23	1	84.1	31.0	29.3
2		84.5	30.8	29.6	21.8
3		82.3	30.7	28.7	22.1
4		81.1	29.4	28.1	22.6
5		82.2	28.6	27.8	23.7
6		85.2	30.1	30.5	23.9
7		96.8	35.9	34.7	25.2
8		92.9	34.2	33.3	25.6
9		73.9	28.2	23.1	22.7
10		76.4	28.8	24.9	22.6
11		81.3	29.2	26.2	25.0
12		79.8	29.1	27.2	22.9
H24	1	83.8	30.0	30.1	23.2
	2	90.3	31.3	32.2	24.6
	3	86.7	30.2	30.8	25.3
	4	89.5	30.2	32.3	25.9
	5	89.8	31.2	32.0	24.6
	6	85.2	30.3	31.6	22.0
	7	87.6	31.7	29.7	25.1
	8	88.0	31.3	32.4	24.6
	9	85.2	31.6	30.9	24.0
	10	95.4	32.3	36.7	25.8
	11	89.3	31.6	32.5	25.4
	12	88.3	31.6	30.6	25.4
H25	1	88.6	32.5	31.3	24.5
	2	92.6	32.0	31.2	26.9
	3	93.4	33.8	34.1	25.5
	4	94.1	35.4	34.2	24.3
	5	102.3	35.7	35.5	29.7
	6	97.8	34.5	35.5	27.0
	7	98.7	35.3	35.5	26.5
	8	96.4	35.0	34.8	26.7
	9	101.5	36.0	37.0	29.5
	10	101.9	37.8	37.7	25.1
	11	102.1	38.6	38.4	25.2
	12	105.2	37.6	40.0	26.4
H26	1	100.4	34.6	39.1	26.7
	2	93.4	31.8	39.0	21.2
	3	90.5	29.4	37.9	23.4
	4	90.4	29.5	37.8	22.4
	5	86.2	27.6	36.3	21.3
	6	87.6	27.8	36.0	23.4
	7	84.8	26.4	32.8	24.5
	8	85.2	27.3	33.7	24.1
	9	87.0	27.7	34.5	24.9
	10	89.3	27.0	36.0	25.5
	11	87.8	27.2	35.8	23.8
	12	90.7	28.1	36.8	24.1
H27	1	87.6	28.2	35.9	23.7
	2	90.7	28.9	36.0	23.8
	3	90.9	29.0	39.6	22.2
	4	90.0	28.7	36.6	23.7
	5	90.5	28.0	37.1	24.7
	6	100.8	29.5	41.1	30.5
	7	90.9	28.5	38.8	22.4
	8	93.4	28.5	39.5	25.2
	9	89.4	28.4	38.8	22.2
	10	87.1	27.7	35.2	23.1
	11	89.8	28.2	36.9	24.5
	12	90.4	26.7	38.7	23.5

年	月	総戸数	持家	貸家	分譲住宅
H28	1	87.9	28.3	38.5	22.2
	2	98.0	29.0	40.4	26.4
	3	98.3	30.2	40.1	28.1
	4	97.5	28.9	42.1	25.4
	5	98.8	29.1	42.4	26.1
	6	97.5	29.6	42.6	25.7
	7	98.6	30.1	43.0	24.6
	8	96.0	29.9	43.2	22.2
	9	98.4	28.9	43.2	26.1
	10	99.0	29.2	43.1	25.5
	11	96.2	29.1	42.7	23.9
	12	95.0	28.6	40.2	24.8
H29	1	99.2	28.3	43.6	28.4
	2	95.4	29.4	42.9	21.9
	3	98.3	29.1	44.6	24.9
	4	98.9	29.0	42.6	25.7
	5	97.9	29.3	43.0	24.7
	6	99.0	28.5	41.6	29.9
	7	95.9	28.2	41.3	26.0
	8	94.1	27.7	40.7	25.2
	9	95.6	28.2	42.0	24.8
	10	94.5	27.9	41.2	24.4
	11	96.0	28.0	41.5	25.9
	12	93.7	28.0	39.5	24.6
H30	1	86.2	28.4	39.0	20.6
	2	92.8	27.5	40.8	22.7
	3	90.0	27.9	39.1	23.9
	4	98.9	28.4	41.6	26.8
	5	98.8	28.5	40.4	27.4
	6	91.9	27.5	40.3	24.3
	7	95.0	28.2	40.7	25.9
	8	95.8	27.8	41.1	26.1
	9	94.3	28.3	39.4	25.9
	10	95.0	29.1	38.3	26.7
	11	95.5	28.7	38.6	27.5
	12	96.1	29.4	36.7	28.7
H31	1	87.2	29.4	34.3	24.8