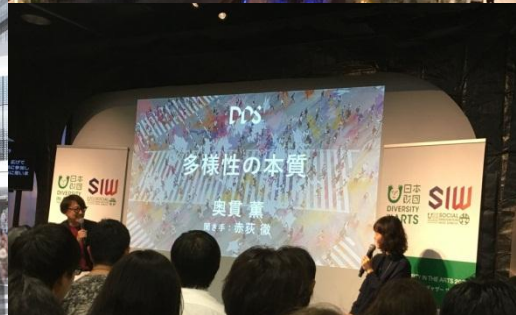


# 渋谷開発 —クリエイティブなエンタテインメントシティに向けて—

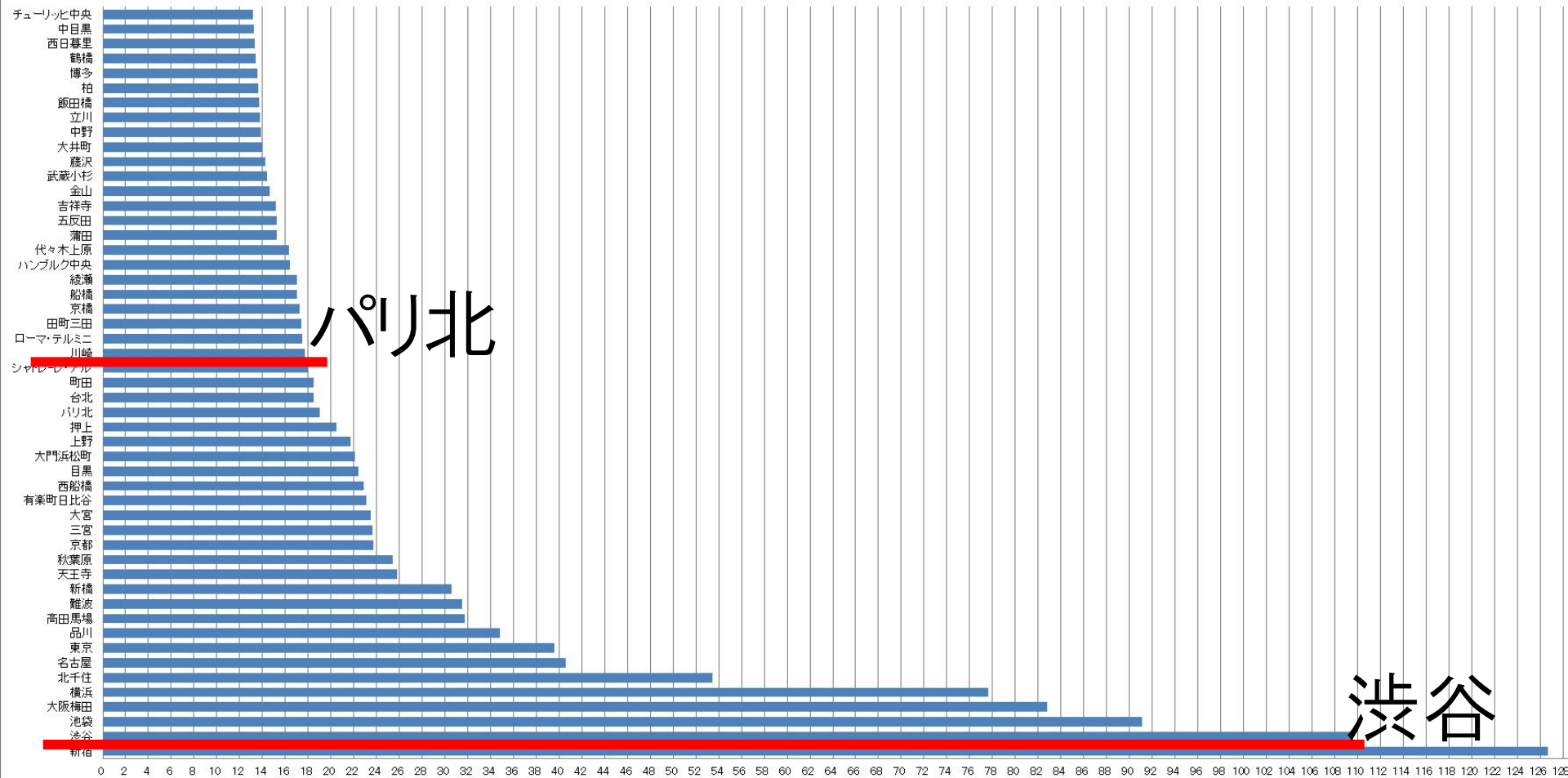
東京急行電鉄株式会社  
都市創造本部渋谷戦略事業部副事業部長  
太田雅文



# 世界上位50駅の年間乗降客数比較



世界上位50駅の年間乗降客数比較



# 渋谷の歴史

- 1885 国鉄
  - 1907 玉川電気鉄道
  - 1926 東横線
  - 1933 井の頭線
  - 1934 東急東横店
  - 1938 銀座線
  - 1964 NHK放送センター
  - 1965 東急プラザ    1967 東急本店    1968 西武百貨店
  - 1973 パルコ
  - 1977 新玉川線(現田園都市線)    1978 半蔵門線
  - 1978 東急ハンズ    1979 109
  - 1986 ワン・オー・ナイン    1987 ロフト
  - 1989 Bunkamura
  - 1995 タワーレコード    1999 Qフロント
  - 2000 渋谷マークシティ(商業、業務、ホテル)
  - 2001 セルリアンタワー(業務、ホテル)
  - 2012 渋谷ヒカリエ(商業、業務、劇場)
- : 鉄道  
■ : 商業施設  
■ : その他

# 渋谷(1960年):沿線の渋谷



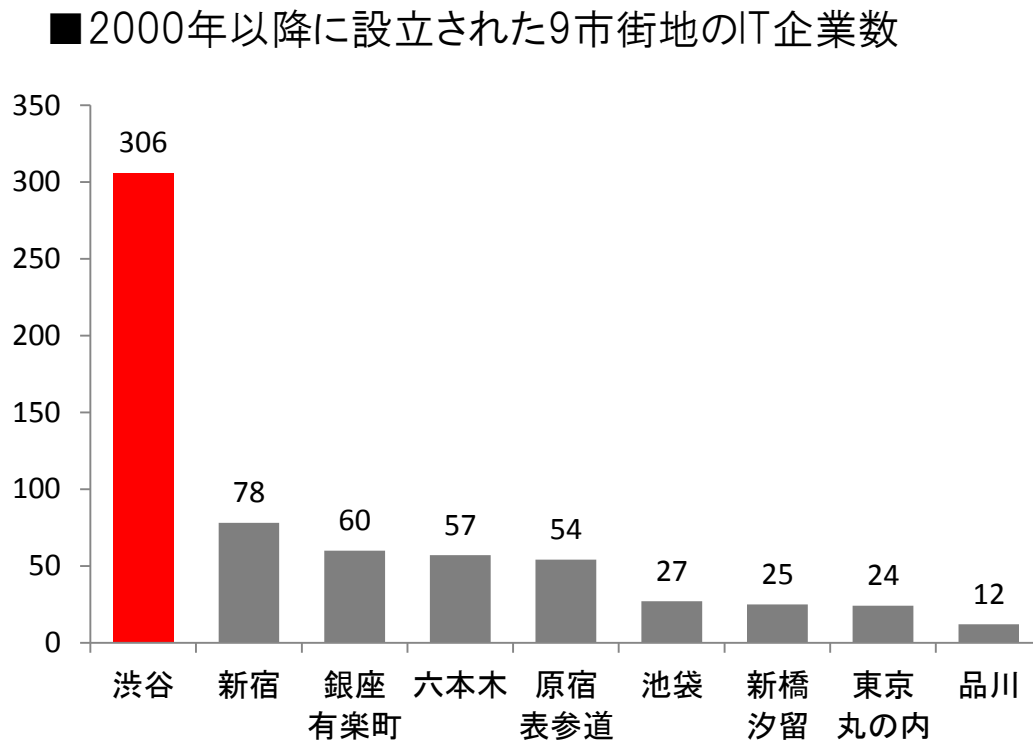
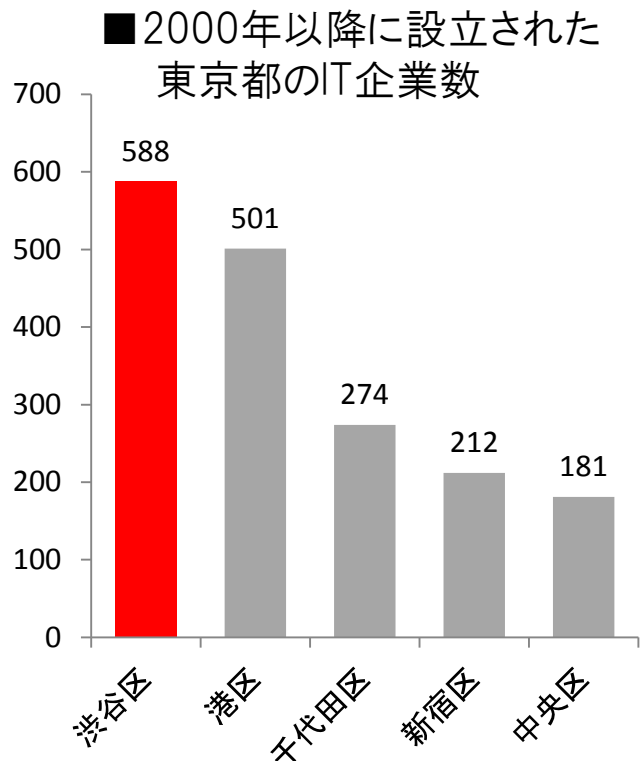
# カウントダウン：世界のSHIBUYA



# ハロウィン



○IT企業数 ⇒都内の中でも渋谷エリアで際立った集積が見られる



出典: 渋谷におけるIT企業実態調査報告書(2013年12月)株式会社東急総合研究所

東京都内で2000年以降設立したIT企業: 2,317社(IPO企業112社+未公開企業2,205社)

→そのうち、渋谷区が588社(最多)

都内の9市街地※に絞ると、全643社(IPO企業32社+未公開企業611社)

→そのうち、渋谷エリアが306社(全体の48%)

# 東横線の地下化・副都心線との直通運転の決定

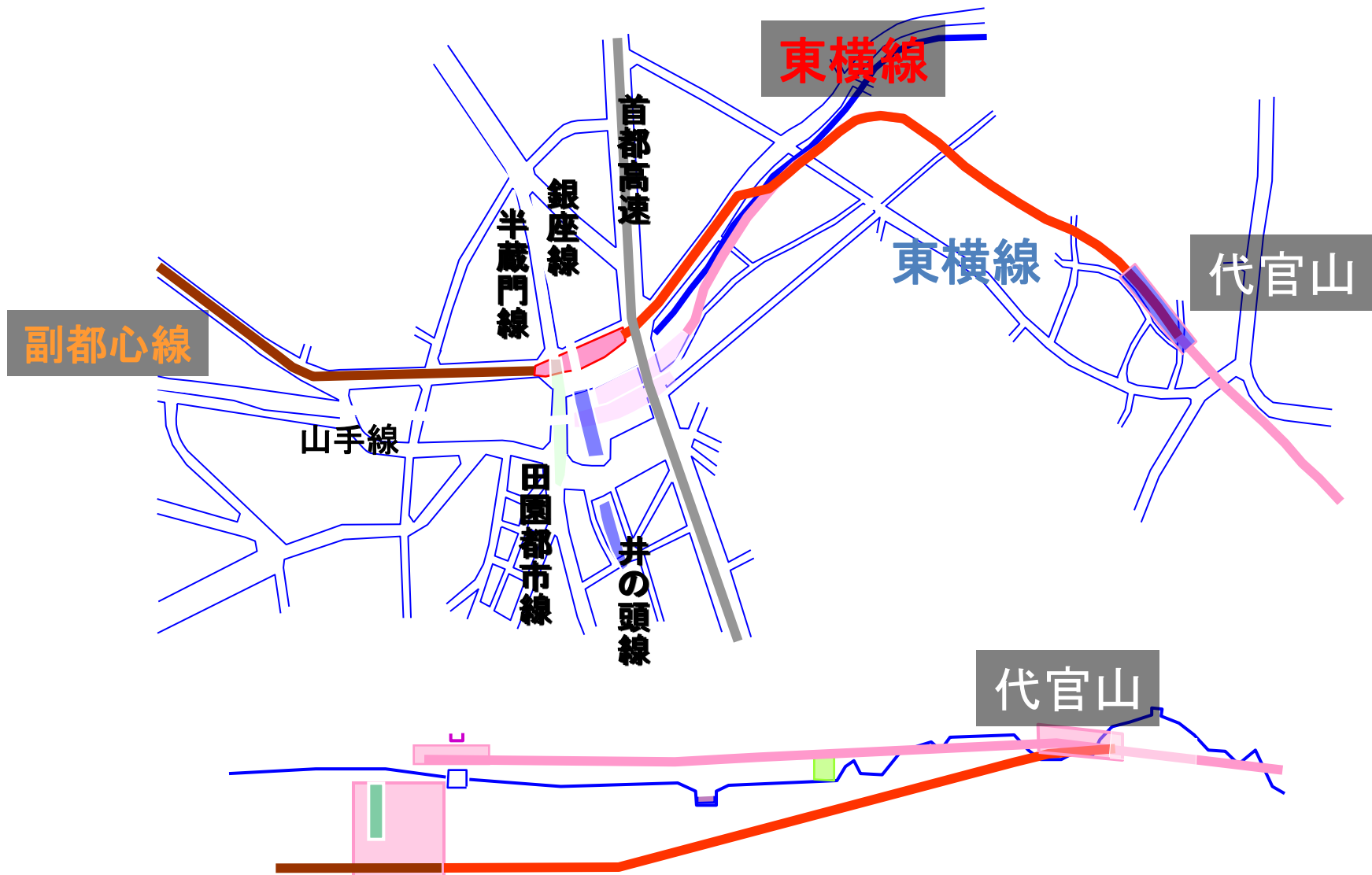
- 小渕内閣緊急経済対策(1998年11月)  
27兆円の社会資本整備、減税等
- 「運輸政策審議会」第18号答申(2000年1月)  
東京13号線(副都心線)の渋谷への延伸について  
2015年までに整備すべき鉄道路線として挙げられる
- 2001年5月  
13号線(副都心線)の建設に関する都市計画決定
- 2002年2月  
東横線と副都心線との相互直通運転に関する  
都市計画決定  
⇒東横線の地下化により、渋谷駅周辺地域に大規模な未利用地が発生することが決まった

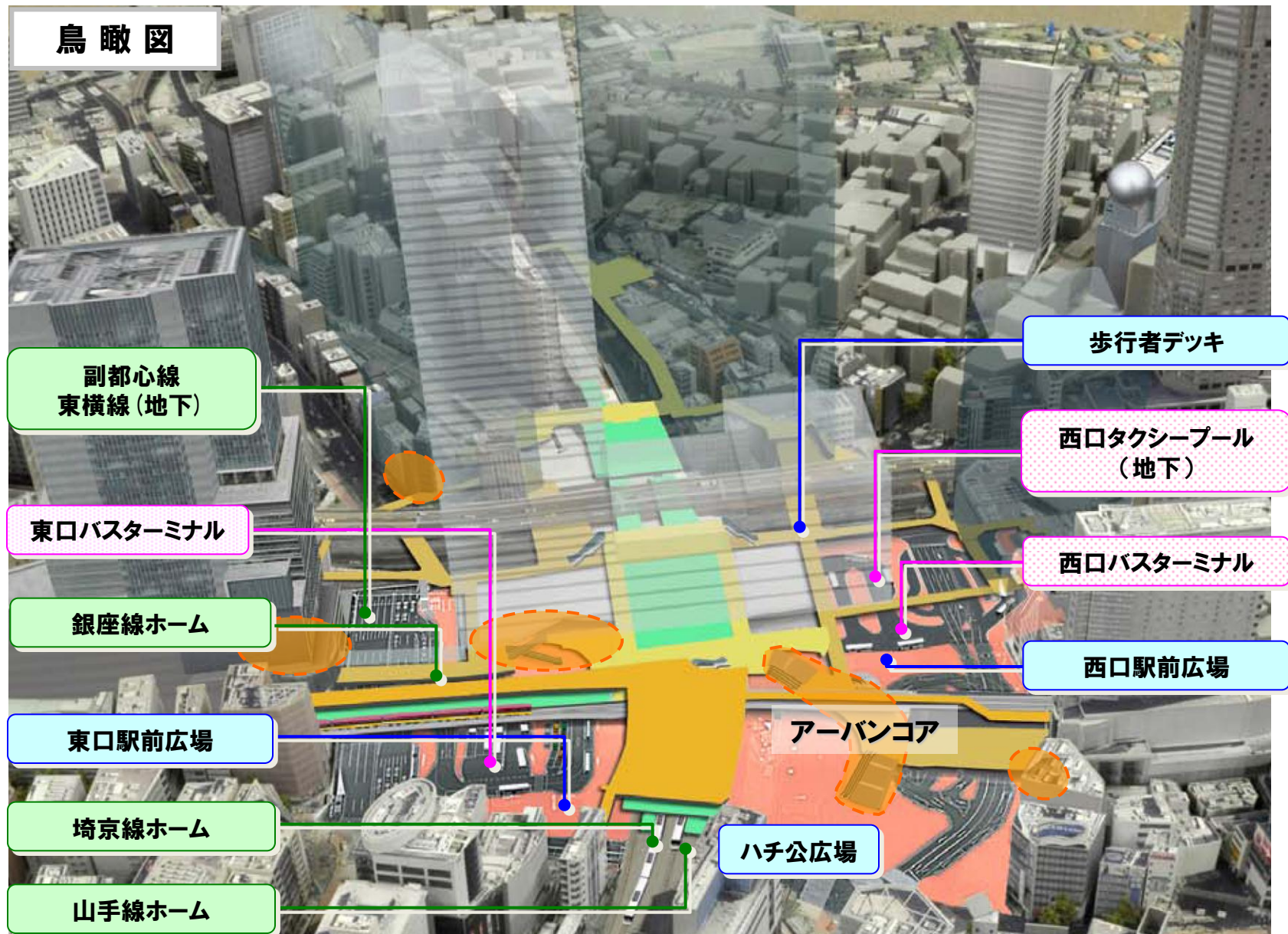
渋谷駅周辺の大規模再開発への  
機運が高まる





# 副都心線と東横線の相互直通運転





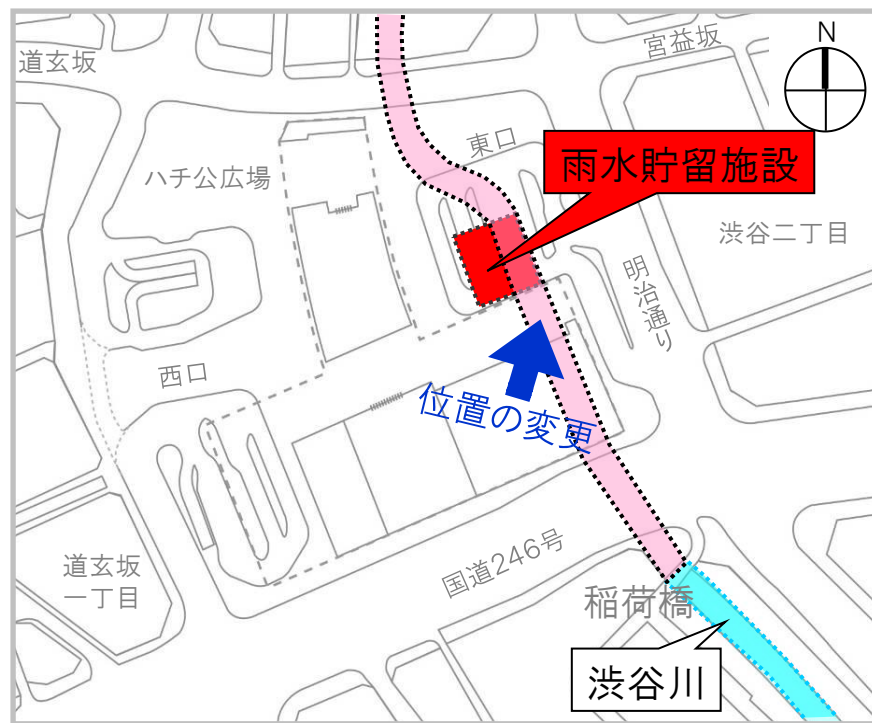


現 況



浸水・冠水被害への対応

将 来



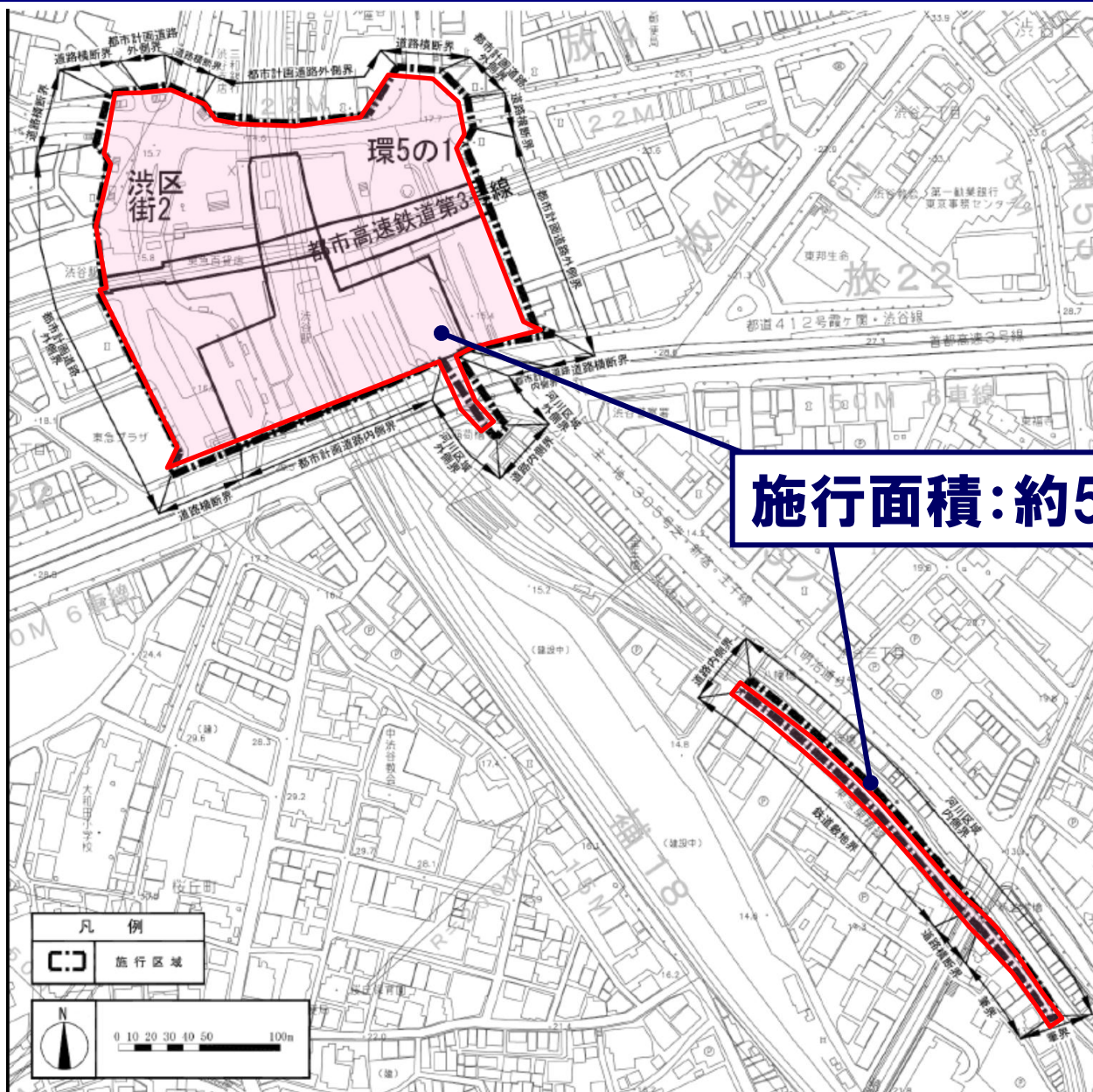
雨水貯留槽の整備

## ◆雨水貯留槽の概要

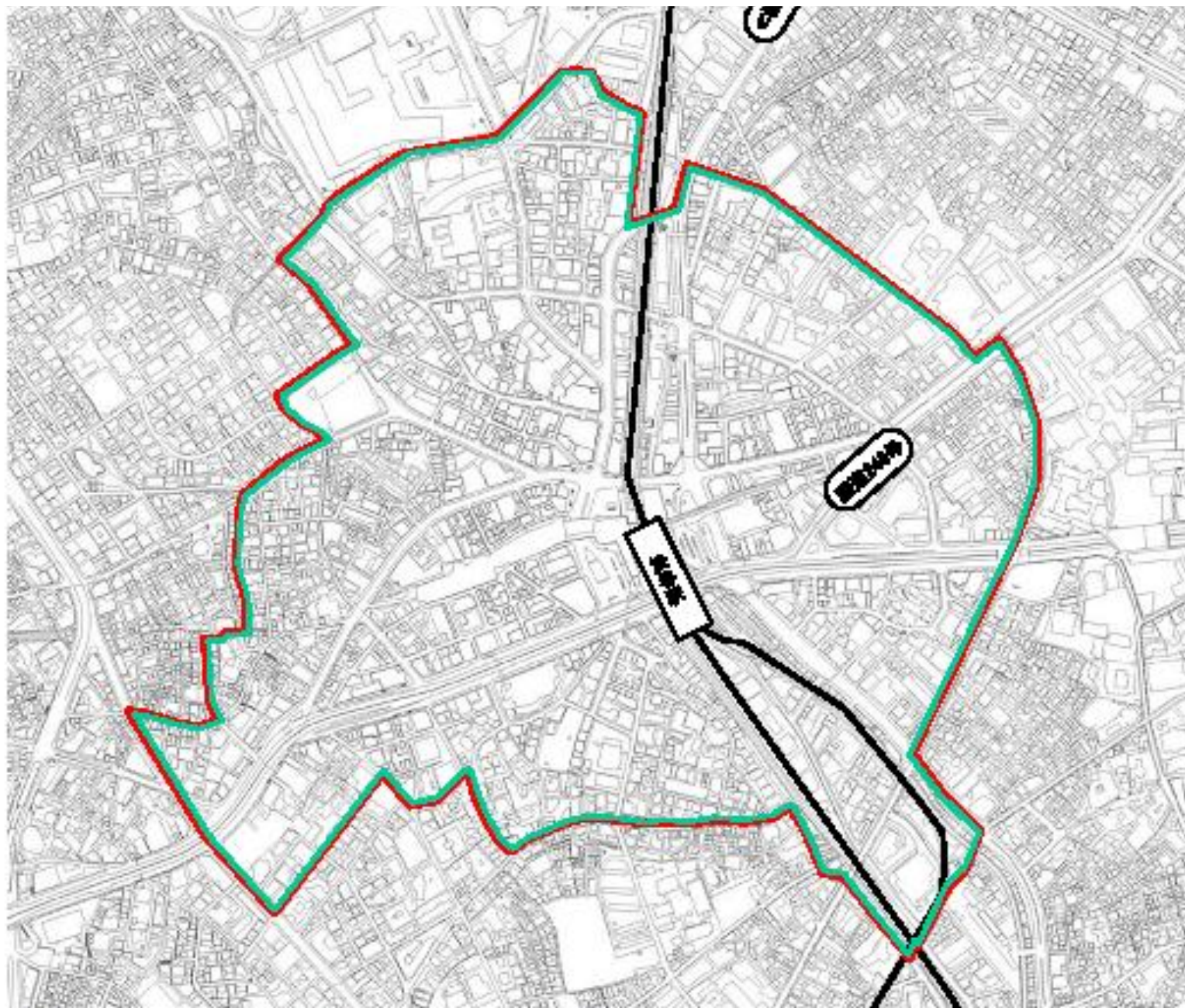
完成予定: 2019年度頃

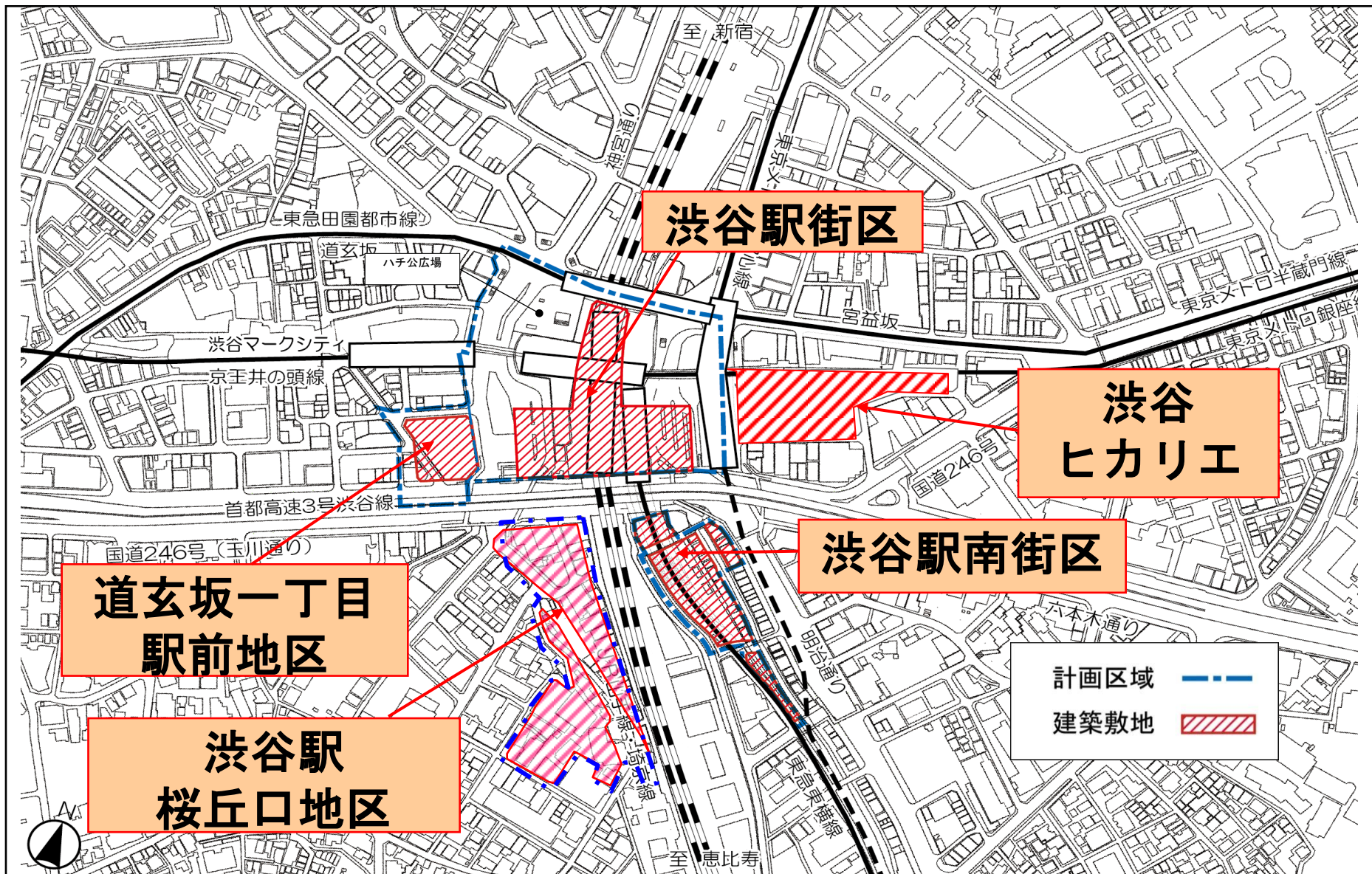
最大貯留量: 約4,000トン

深さ: 地下25m



# 都市再生緊急整備地域の指定 2005年12月28日





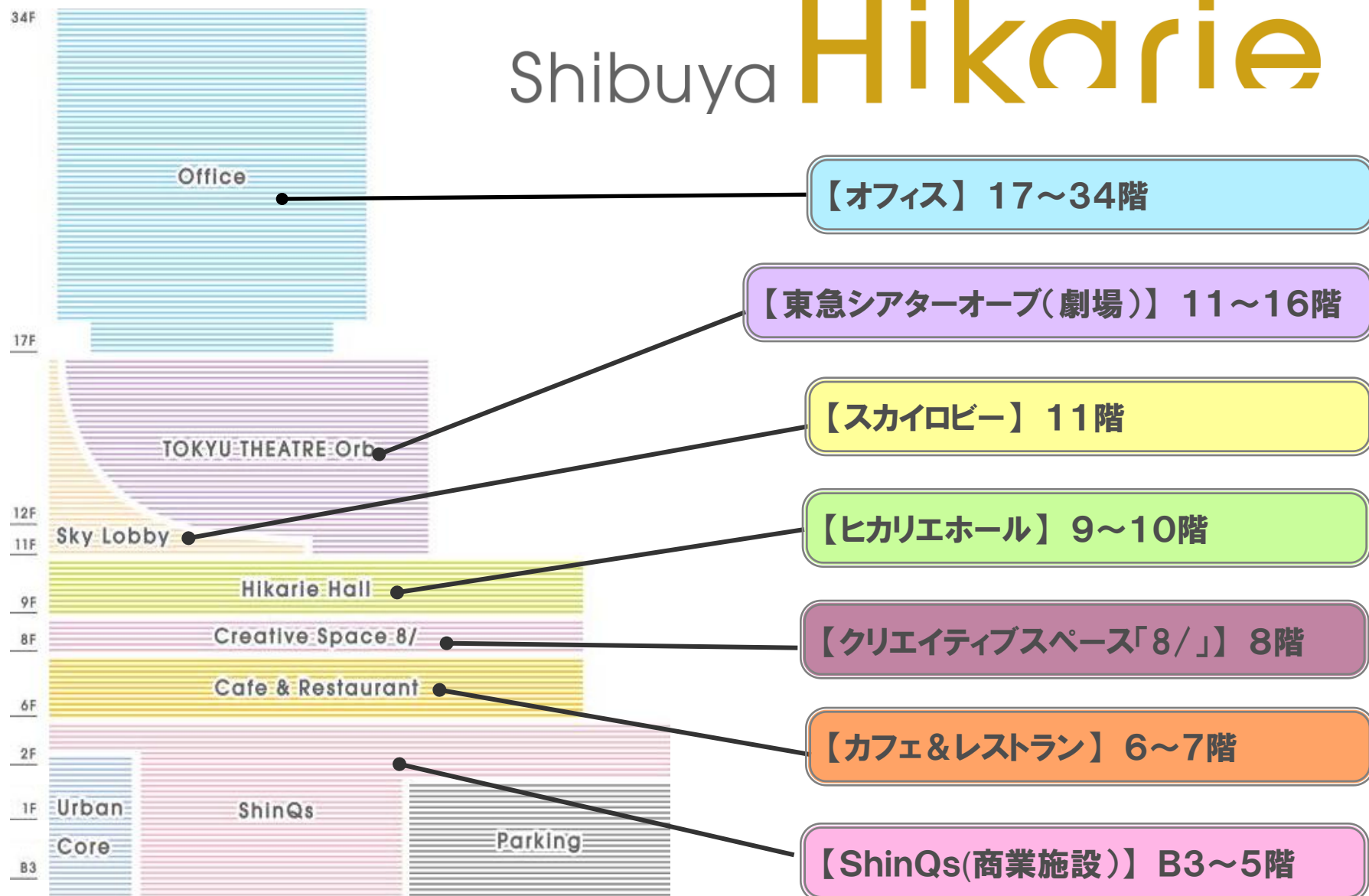


提供：渋谷駅前エリアマネジメント協議会

- 2013年1月、渋谷駅街区・渋谷駅南街区・道玄坂街区の都市計画を東京都に提案  
⇒2013年6月、都市計画決定(都市再生特区)
- 2013年12月、渋谷駅桜丘口地区の都市計画を東京都に提案  
⇒2014年6月、都市計画決定(都市再生特区)



## Shibuya Hikarie



高さ 約182.5m 延床面積 約144,000㎡

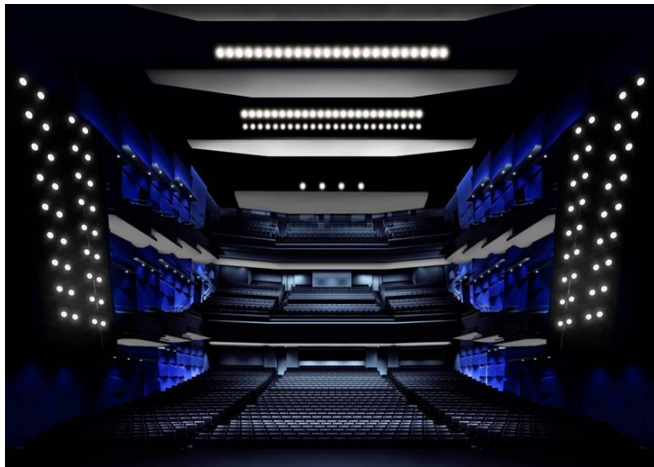
# シアターオーブ

## Tokyu Theatre Orb

Symbolic feature of Shibuya Hikarie

“A musical theatre in the sky”

- Full-scale musical theater with approx. 2,000 seats
- One of best live entertainment theaters at home and overseas
- Closeness between the stage and audience makes the scene alive.
- 70-meter-tall foyer that creates extraordinary gorgeousness.
- Blue-and-white-based design gives a floating image.







敷地面積：約7,100m<sup>2</sup>  
延床面積：約116,700m<sup>2</sup>  
地上35F、地下4F  
高さ約180m  
開業：2018年9月13日  
用途：オフィス、商業  
ホテル、ホール他

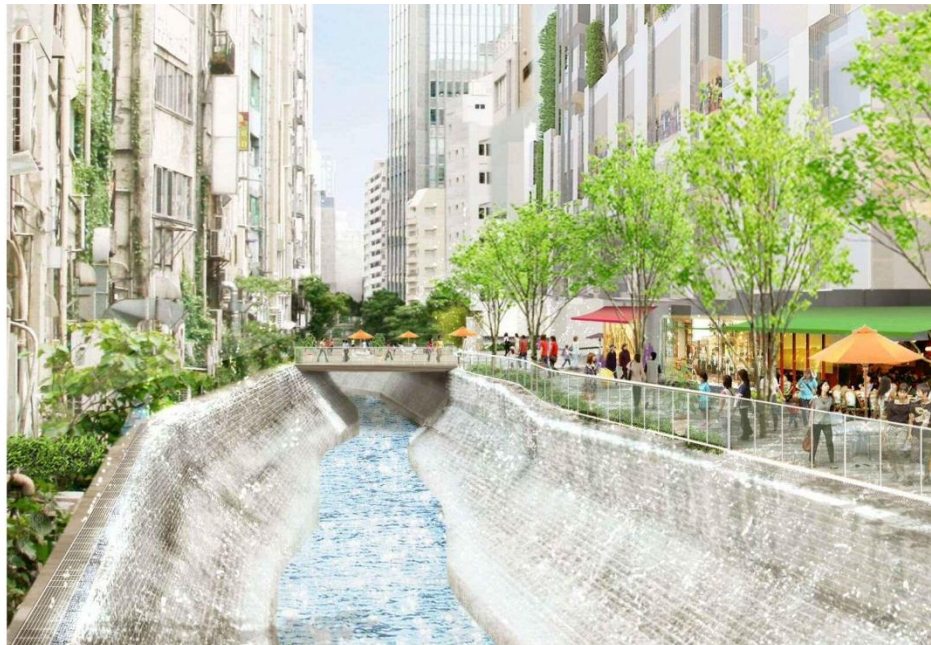


## ○渋谷川の再生及び水辺空間を演出する立体的緑化の推進



①稲荷橋付近から見た水辺の賑わいイメージ

②金王橋付近の賑わい広場のイメージ









敷地面積：約15,300m<sup>2</sup>

延床面積：

東棟約181,000m<sup>2</sup>

完成時約276,000m<sup>2</sup>

地上47F、地下7F

高さ約230m(東棟)

開業予定：

東棟2019年度

中央棟・西棟2027年

用途：オフィス、商業、展望施設、産学交流他



# 渋谷スクランブルスクエア：渋谷スカイ(SHIBUYA SKY)

