

# 全国における様々な民泊のご紹介

観光庁では、民泊に対するイメージの向上を図り、健全な民泊を普及させるため、地方自治体や民泊関連業者にご協力いただき、住宅宿泊事業等を活用した地域活性化に向けた取組等の事例集を作成しました！

※ 施設の詳細や宿泊に関するお問い合わせは、直接施設へお問い合わせください。

平成31年2月1日版  
(随時更新予定)

アイコンの説明

- 体験** … ユニークな体験プログラム等を提供している事例
- 施設** … 古民家や歴史的・文化的な建物等を利用して民泊の運営を行っている事例
- 連携** … 民泊事業者と仲介業者等が連携して民泊の運営等を行っている事例

○ …最も特徴的なポイント

都道府県	事例の主なポイント	ポイント区分			ページ
		体験	施設	連携	
北海道	農作業体験も可能なワイナリー併設の宿泊施設	○	○		1
北海道	限界集落におけるまちおこしの一環で、大学生が開業した宿泊施設	○		○	2
岩手県	農作業体験など地域の特色を活かした体験ができる、空き家を活用した宿泊施設	○	○		3
福島県	地域のNPO法人等と連携し、地域資源である里山や馬とのふれあい体験を提供	○		○	4
岐阜県	地域の食文化を受け継ぐ食事を提供する農家民宿	○		○	5
和歌山県	農作業や海釣りなど、季節ごとの体験を提供する農家民泊施設	○			6
岡山県	地域住民との交流や、田植え・稲刈り等の農家体験を提供	○			7
愛媛県	漁村料理体験など、漁家ならではの体験を提供	○	○		8
静岡県	納屋を活用したカフェを併設した古民家民泊施設	○	○		9
三重県	地域と連携して移住促進に取り組む、古民家を活用した農家体験型の民宿	○	○		10
三重県	廃業した旅館を活用した貸別荘 海のまちならではのマリナクティビティを提供	○	○		11
三重県	本格的な陶芸等の地域文化を体験できる、蔵を活用した貸切型の宿泊施設	○	○	○	12
滋賀県	座禅や写経等を体験できる、歴史的な寺の僧坊をリノベーションした寺泊施設	○	○	○	13
京都府	京町家をリノベーションした民泊施設		○		14
宮城県	民泊仲介業・管理業を行う事業者と連携して運営する貸別荘		○	○	15
東京都	鉄道事業者が民泊管理業者等と連携して運営する、地域に溶け込む民泊施設			○	16
鳥取県	民泊仲介業者と連携し、日本の文化等の情報を発信 仕出し料理屋ならではの体験を提供	○		○	17
徳島県	鉄道事業者が民泊仲介業者と連携し、着物の着付けや酒蔵見学等の体験を提供	○		○	18
愛媛県	広域連携DMOと民泊仲介業者が連携して運営する、明治時代の倉庫をリノベーションした宿泊施設		○	○	19

## 特色

- 耕作放棄地を購入し、ワイナリー併設の宿泊施設を開業。
- 宿泊施設の窓からは、ぶどう畑の眺望を堪能でき、ぶどうの手入れや収穫など、季節ごとに様々な農作業体験も可能。

概要	
施設名	ル・レーヴワイナリー
所在地	北海道余市郡仁木町旭台
事業者	個人
事業区分	住宅宿泊事業
主な仲介サイト	Airbnb、自社ホームページ
規模	収容人数2人
一泊料金	¥6,000～/人



宿泊施設外観

## 事業者からの声

- 今後は、集客の面で民泊予約サイトなどをうまく利用していきたいと思う。



窓からの景色



宿泊施設内部



宿泊施設内部

## 特色

- 東京の大学生が、北海道の限界集落におけるまちおこしの一環で、合宿所を改修した宿泊施設を開業。
- 地域事業者と連携した体験メニューの開発を行うとともに、地域住民から家具などの提供を受け、宿泊料金の低コスト化を図る。

## 概要

施設名	ゲストハウス イケレ音威子府
所在地	北海道音威子府村音威子府
事業者	個人
事業区分	住宅宿泊事業
主な仲介サイト	Airbnb、Vacation STAY、自社ホームページ
規模	4部屋、収容人数16人
一泊料金	3,240円／人



宿泊施設外観



自然とのふれあい



民泊



宿泊施設内部



宿泊施設内部

## 特色

- 地域活性化を図るNPO法人が、空き家を活用して開業した宿泊施設。
- 農業体験、砂金採り体験、動物の世話体験等、地域の特色を生かした体験を提供。
- ツーリング、登山、合宿、イベント等の拠点としての宿泊が可能。

## 概要

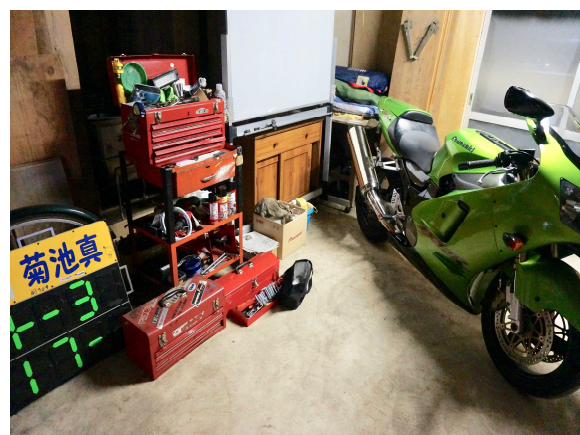
施設名	岩手泊験またきたい
所在地	岩手県一関市滝沢
事業者	個人
事業区分	住宅宿泊事業
主な仲介サイト	STAY JAPAN、Airbnb
規模	3部屋、収容人数9人
一泊料金	3,500円／人(素泊まり)



宿泊施設外観

## 事業者からの声

- 地方部における民泊の知名度を上げる取組をしたい。
- 地域における民泊施設同士の情報交換ができる集まり等があると嬉しい。



ツーリング用メンテナンススペース



宿泊施設内観

## 特色

- 地域のNPO法人や千葉大学と連携し、民泊運営等を実施。
- 地域の資源である里山や馬とのふれあい体験を提供。
- 大学や留学生から宿泊希望の声。

## 概要

施設名	里山園芸民泊
所在地	福島県石川郡石川町
事業者	個人
事業区分	住宅宿泊事業
主な仲介サイト	大規模な仲介業者への委託は考えていないが、里山や田舎暮らしに特化した小規模な仲介業者との連携は検討中。
規模	2部屋、収容人数7人
一泊料金	5,000円／人



宿泊施設外観

## 事業者からの声

- 空き家となる可能性が高い民家を活用することで、過疎地再生を目指したい。



庭園の様子



宿泊施設内部



中田トレイル(散策路)における周遊体験の様子

## 特色

- レストラン併設の農家民宿。自家産と地場産の食材をふんだんに使った料理を提供。
- 地域の民宿営業者の支援を受け、サービスの見直し、広報誌の発行、イベントの企画等に取り組む。
- 自然体験旅行事業を行っている法人と連携し、年間1,700人以上の子供たちを受入れ。

## 概要

施設名	自然食泊 愛里
所在地	岐阜県郡上市明宝畑佐
事業者	法人: 有限会社 愛里
事業区分	旅館業(旅館・ホテル営業)
主な仲介サイト	利用なし
規模	8部屋、収容人数40人
一泊料金	8,640円~/人(2食付) 5,000円~/人(素泊まり)



宿泊施設外観

## 事業者からの声

- 一緒に野菜や魚をとる等の体験を通じて、訪れる人達に食の大切さを伝えていきたい。
- 子供達や若い人達が来てくれるだけで、地域に活気が出る。里山や食文化を守り、それを伝えていくことで、この地域を次世代に引き継いでいきたい。



豆腐作り体験



山菜トレッキング

## 特色

- 農家民泊(ホームステイ型)を10年以上運営、国内外からの旅行者の受け入れ実績が豊富。
- 一年を通して、農作業体験や海釣り体験などバラエティ豊かな体験メニューを提供。

## 概要

施設名	農家民泊 未来農園
所在地	和歌山県田辺市上秋津
事業者	個人
事業区分	旅館業(簡易宿所)
主な仲介サイト	STAY JAPAN
規模	1棟のみ、収容人数20人
一泊料金	7,150円/人～(2食付き)



宿泊施設外観

## 事業者からの声

- 日本や世界の旅行者の皆様が和歌山県田辺市に来てくれて、この土地を知って楽しんで帰ってくれることが嬉しい。そのために、精一杯の“おもてなし”をしたいと思っている。
- 地方の交流人口がさらに拡大することを期待する。



宿泊施設内部



交流の様子



## 特色

- 個人事業者が自ら地域住民と宿泊者との交流の場を設け、田植え、稲刈り、お餅作り等の田舎暮らし体験を提供。
- 地域の大型宿泊施設等と連携しながら、外国人観光客を積極的に受入れ。

## 概要

施設名	UJITEI
所在地	岡山県津山市加茂町宇野
事業者	個人
事業区分	旅館業(簡易宿所)
主な仲介サイト	Airbnb、HomeAway
規模	寝室3部屋、収容人数5名
一泊料金	12,000円~/棟(素泊まり)



宿泊施設外観

## 事業者からの声

- 日本に長期滞在される欧州の方や急速に都市化しているアジア圏の方にとっては、日本の田舎でのんびり過ごす時間はとても価値があると考えている。
- 農家民泊は、“リフレッシュしたい”“リラックスしたい”と感じている人のニーズにマッチしていると感じている。

上：宿泊施設外観  
下：リビング

山に生花の材料を取りに行くところから始める生花体験

上：地域住民との交流  
下：稲刈り体験

## 特色

- 地域のグリーン・ツーリズム推進協議会の会長が、空き家活用のため開業した漁家民宿。
- 地元で水揚げされるカツオのわら焼き体験など、漁家ならではの体験を提供。
- 農林漁業者の担い手育成のため、学校に働きかけて地元小学生の農林漁業体験を推進。

概要	
施設名	漁家民宿 海人(みんと)
所在地	愛媛県南宇和郡愛南町
事業者	個人
事業区分	旅館業(簡易宿所)
主な仲介サイト	利用なし
規模	1部屋、収容人数6人
一泊料金	5,000円~/人(素泊まり)



宿泊施設外観



カツオのわら焼き体験

## 事業者からの声

- 訪れてくれた皆さまに、自然の中でゆっくりと、地元の産物と漁家ならではの魚料理を味わっていただけるよう、心がけている。
- 宿泊者や他地域の協議会の方々との交流を通して、これまで以上に人と人の繋がりの幅が広がり、地域の良さを再確認できた。



自然体で宿泊者を迎えるオーナー



深浦港で水揚げされる四季折々の海産物

## 特色

- 納屋を活用した古民家カフェが併設された、築100年の古民家を改装した民泊施設。
- 近隣の畑での作物収穫体験や郷土料理を楽しむことが可能。

## 概要

施設名	農家の古民家
所在地	静岡県伊豆の国市奈古谷
事業者	個人
事業区分	住宅宿泊事業
主な仲介サイト	Vacation STAY
規模	1棟のみ、収容人数8人
一泊料金	4,000円~/室(1人増えるごとに3,500円)



宿泊施設外観



宿泊施設内部

## 特色

- 築90余年の古民家で民宿を営業。
- 米作り、木工、川遊びや猟師体験など、自然を生かした農家体験が出来る宿泊施設として、訪日外国人を積極的に受け入れ。
- 夫婦で津市に移住し開業。移住アドバイザーへ就任するなど、地域との連携体制が確立。

## 概要

施設名	農家民宿なかや
所在地	三重県津市美杉町
事業者	個人
事業区分	旅館業(簡易宿所)
主な仲介サイト	楽天トラベル
規模	8畳2部屋
一泊料金	4,500円/人



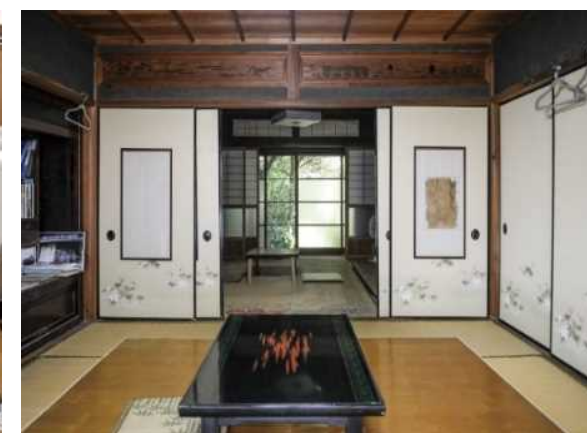
宿泊施設外観

## 事業者からの声

- 民宿開業希望者対象の空き家見学会や地域住民との交流会等の企画があるといいと思う。
- 今後、様々な国からのお客様が増えてくることを想定し、楽しみながら意思疎通がとれるようなアイデアの提供や、必要な支援を期待している。



台所の様子



宿泊施設内部