

# 杉並区の地籍調査

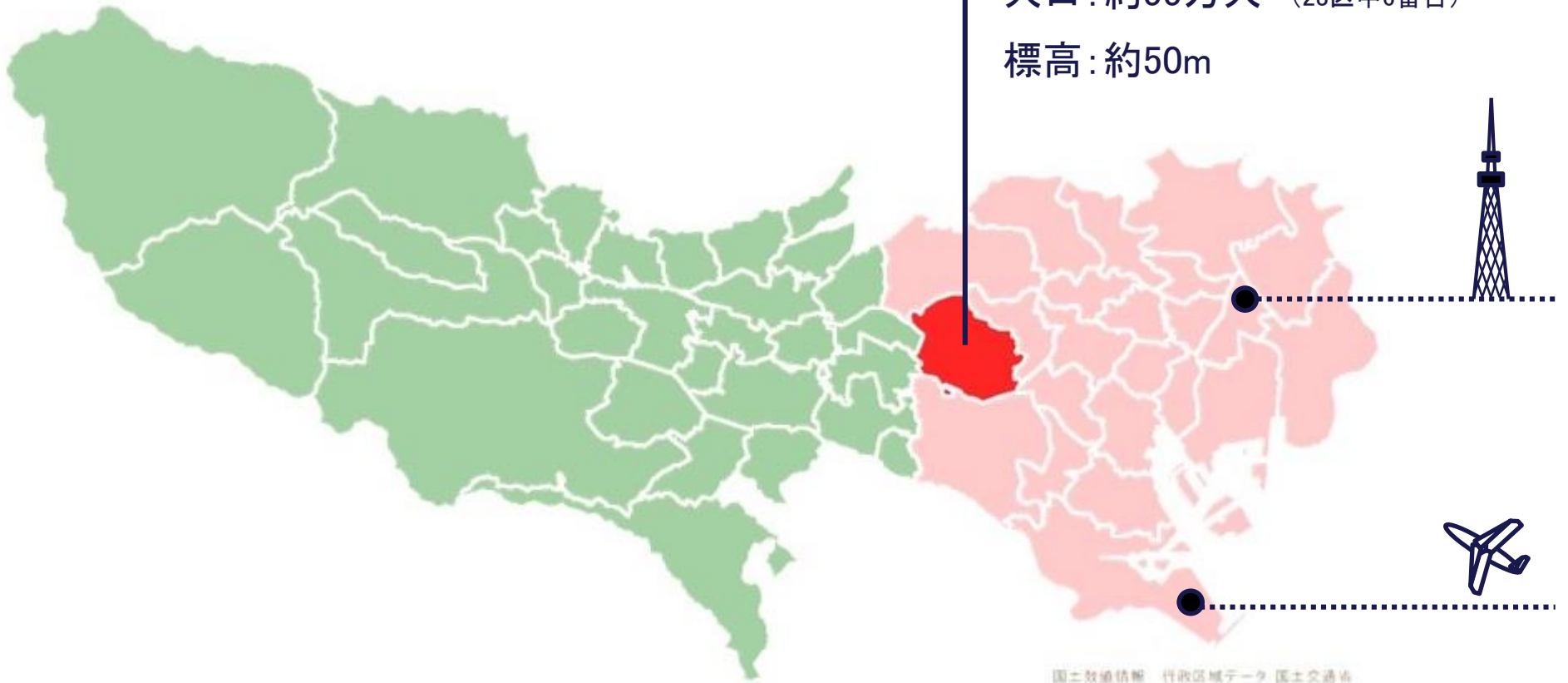
平成30年 11月30日  
東京都杉並区

# 杉並区 (東京都)

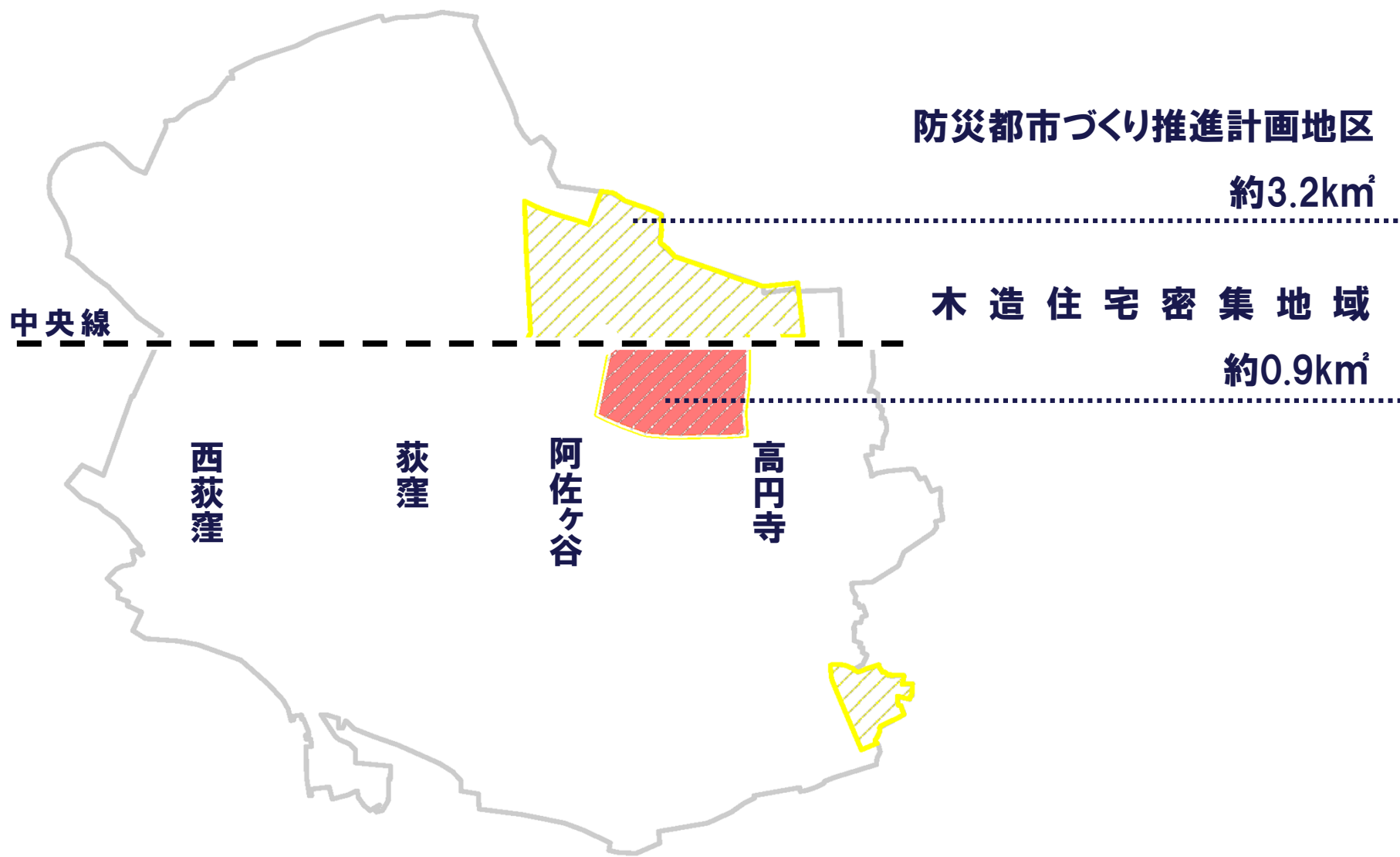
面積: 34.06km<sup>2</sup> (23区中8番目)

人口: 約55万人 (23区中6番目)

標高: 約50m



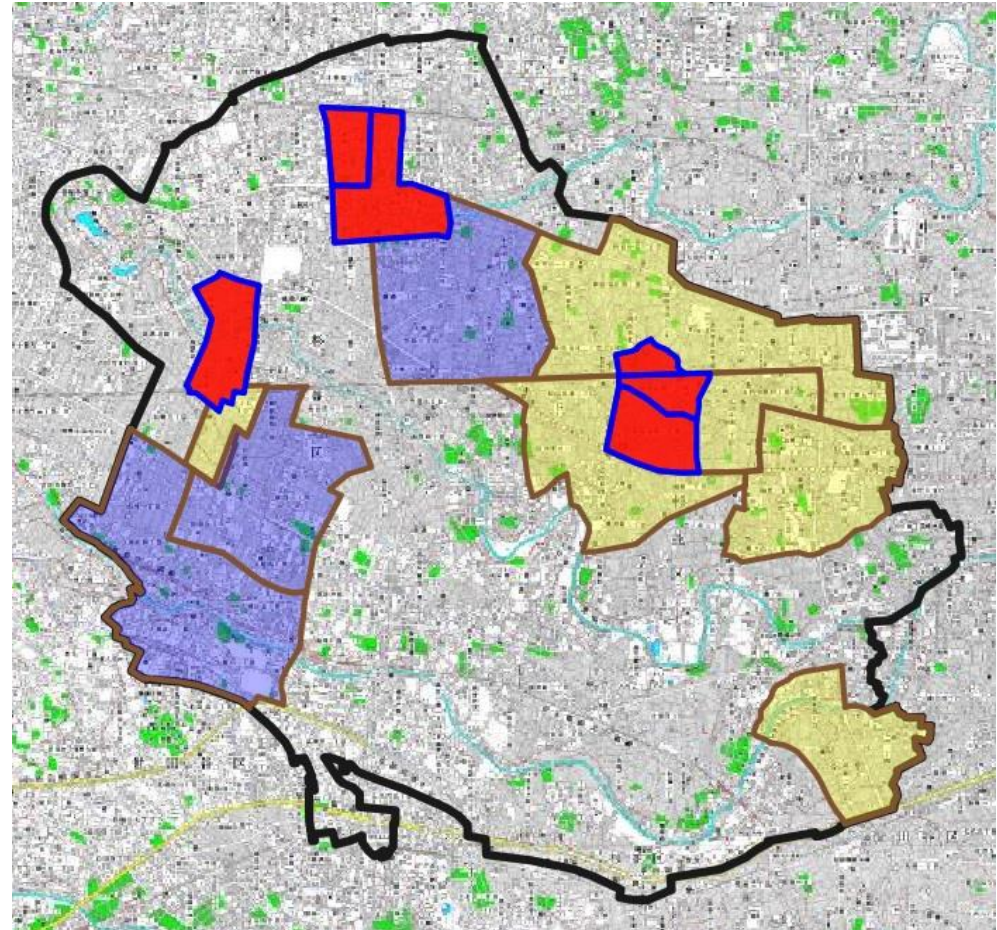
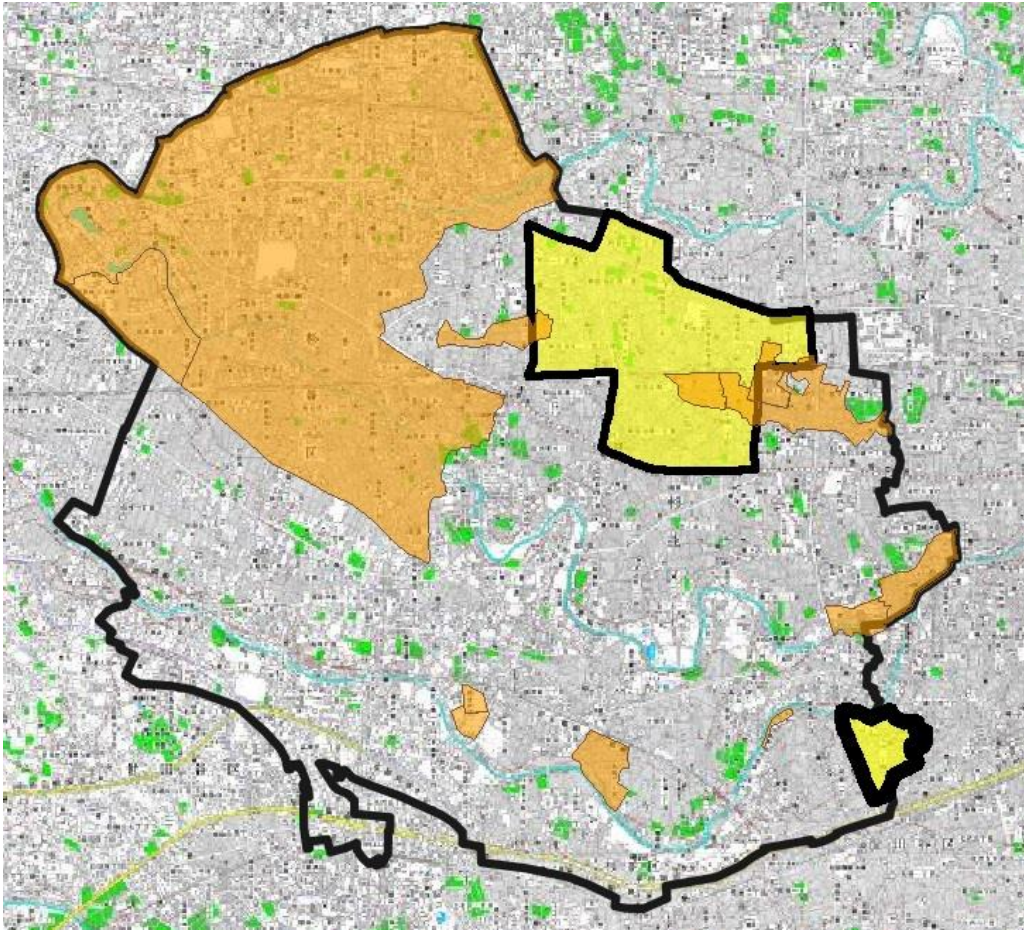
23区



# 1. 杉並区の地籍調査の特徴

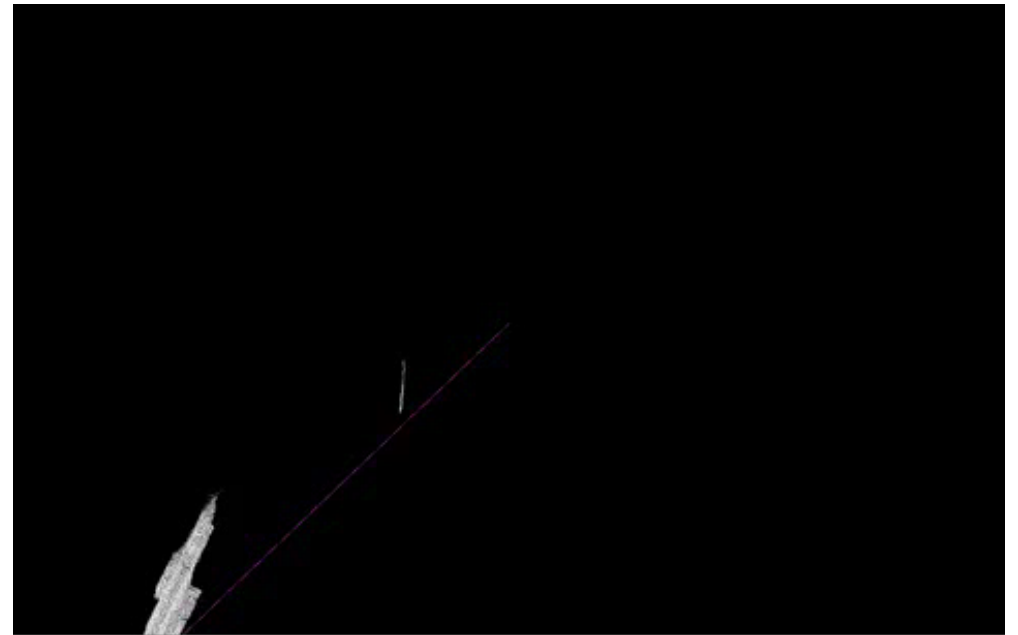


# ① 官民境界等先行調査

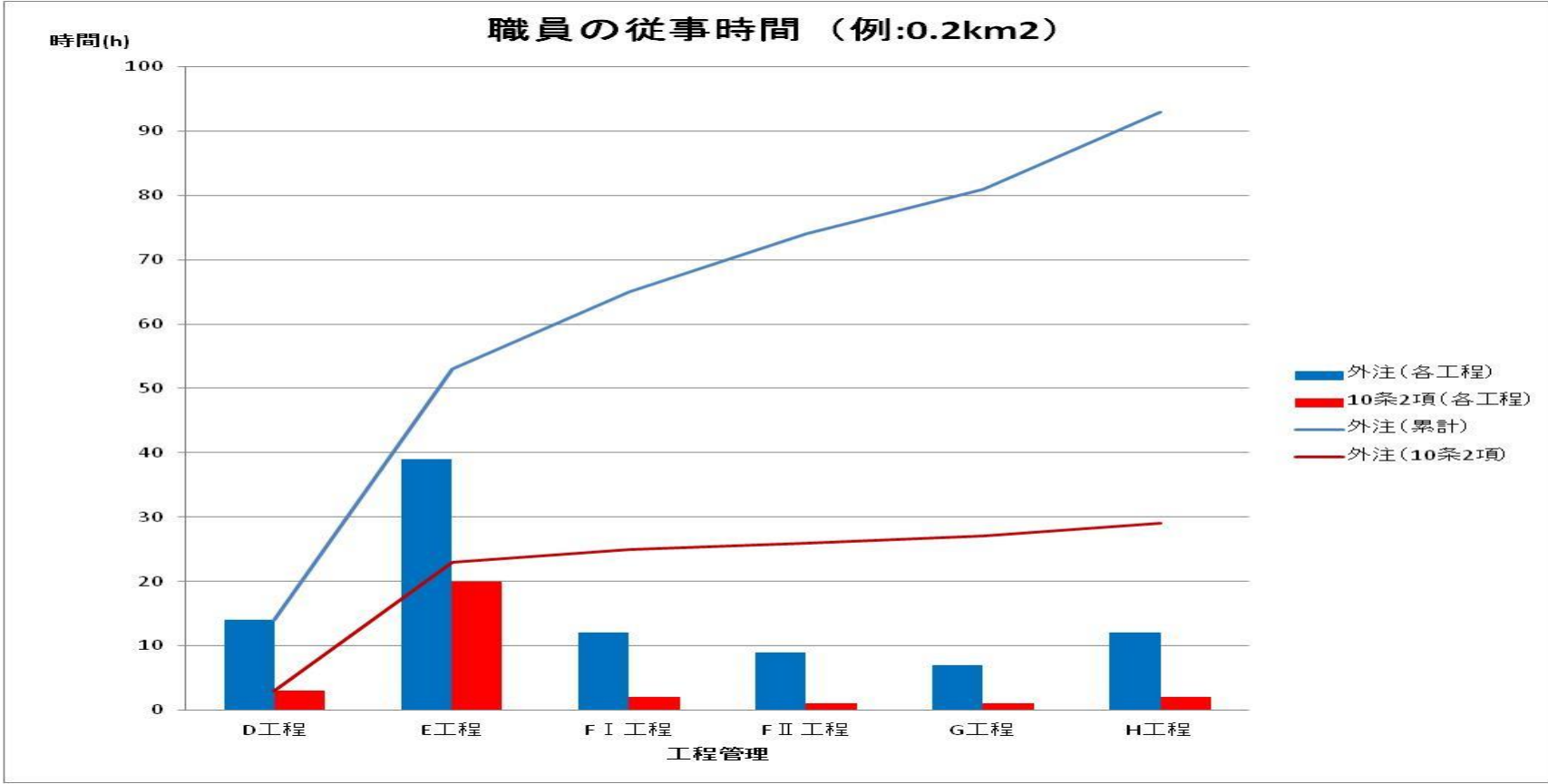




## ② 都市部官民境界基本調査の活用



### ③ 国土調査法 第10条第2項委託の実施



#### ◆メリット◆

専門的な知識を活かせる

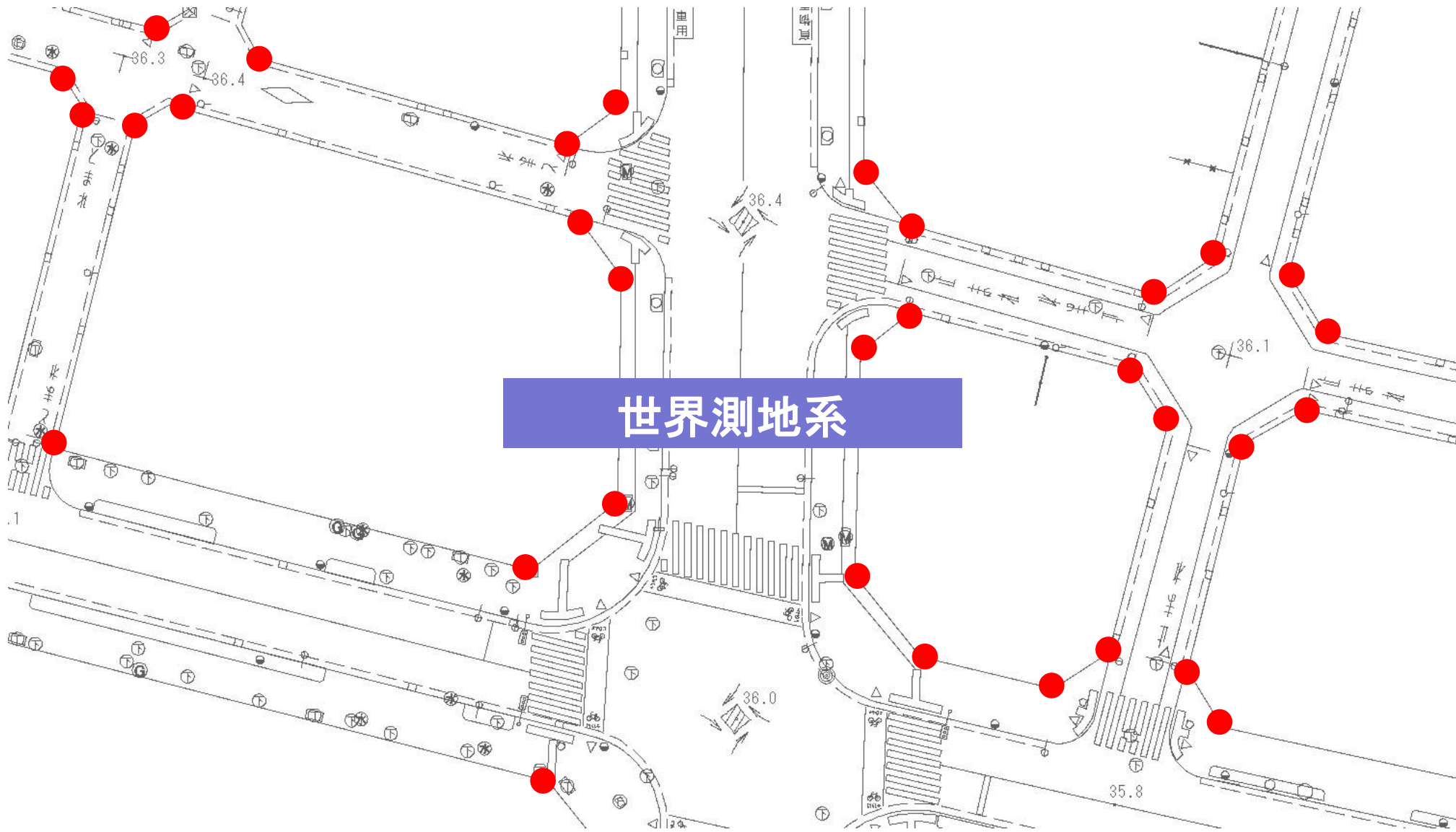
#### ◆デメリット◆

委託費用の増加

## 2. 官民境界等先行調査の効用

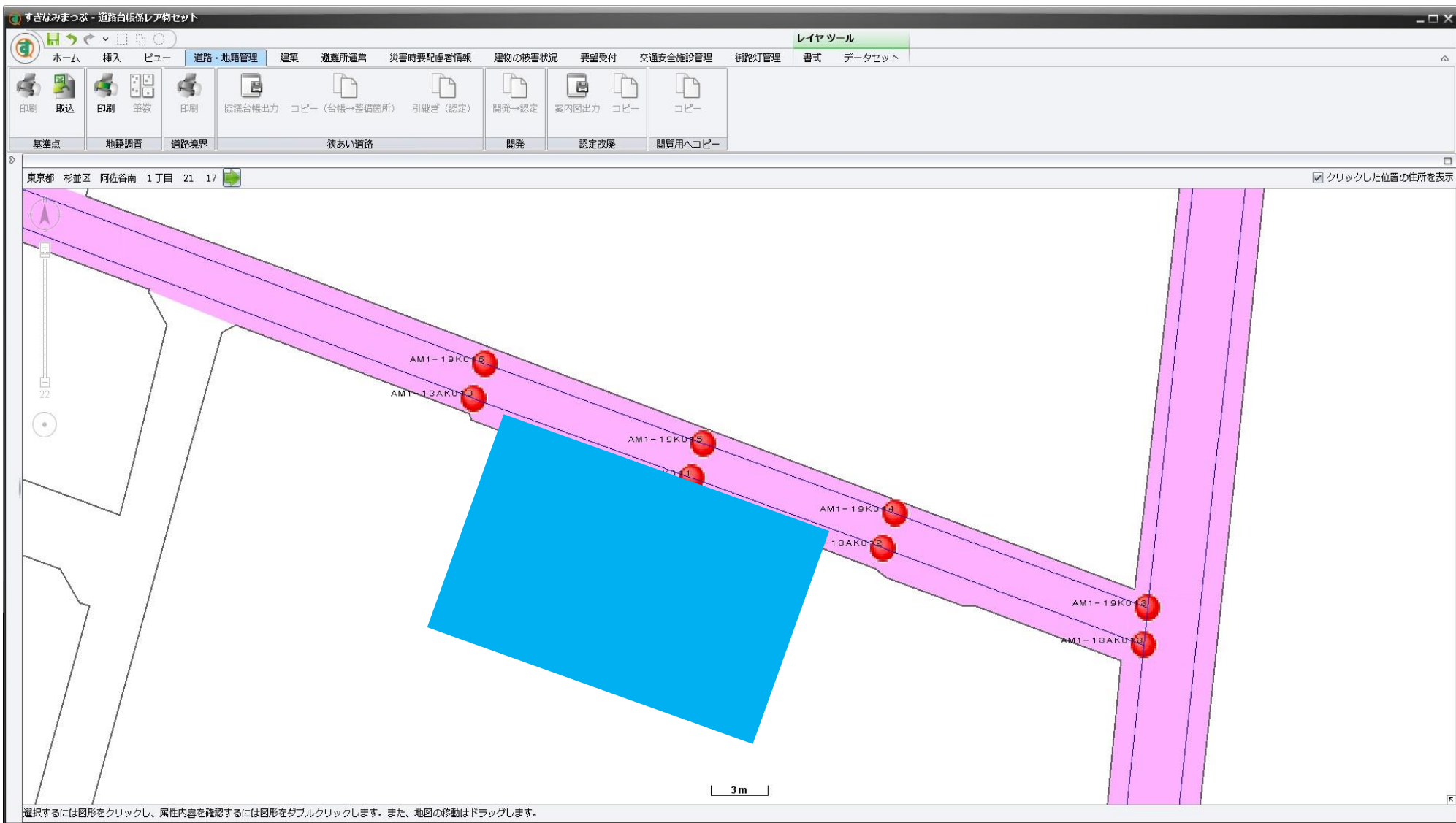


# ① 災害復旧・復興





## ② 円滑な土地取引



# ② 円滑な土地取引

杉並区地籍調査成果資料(測地成果2011)

縮尺 1:500



杉並区役所

案内図 縮尺 1:5,000



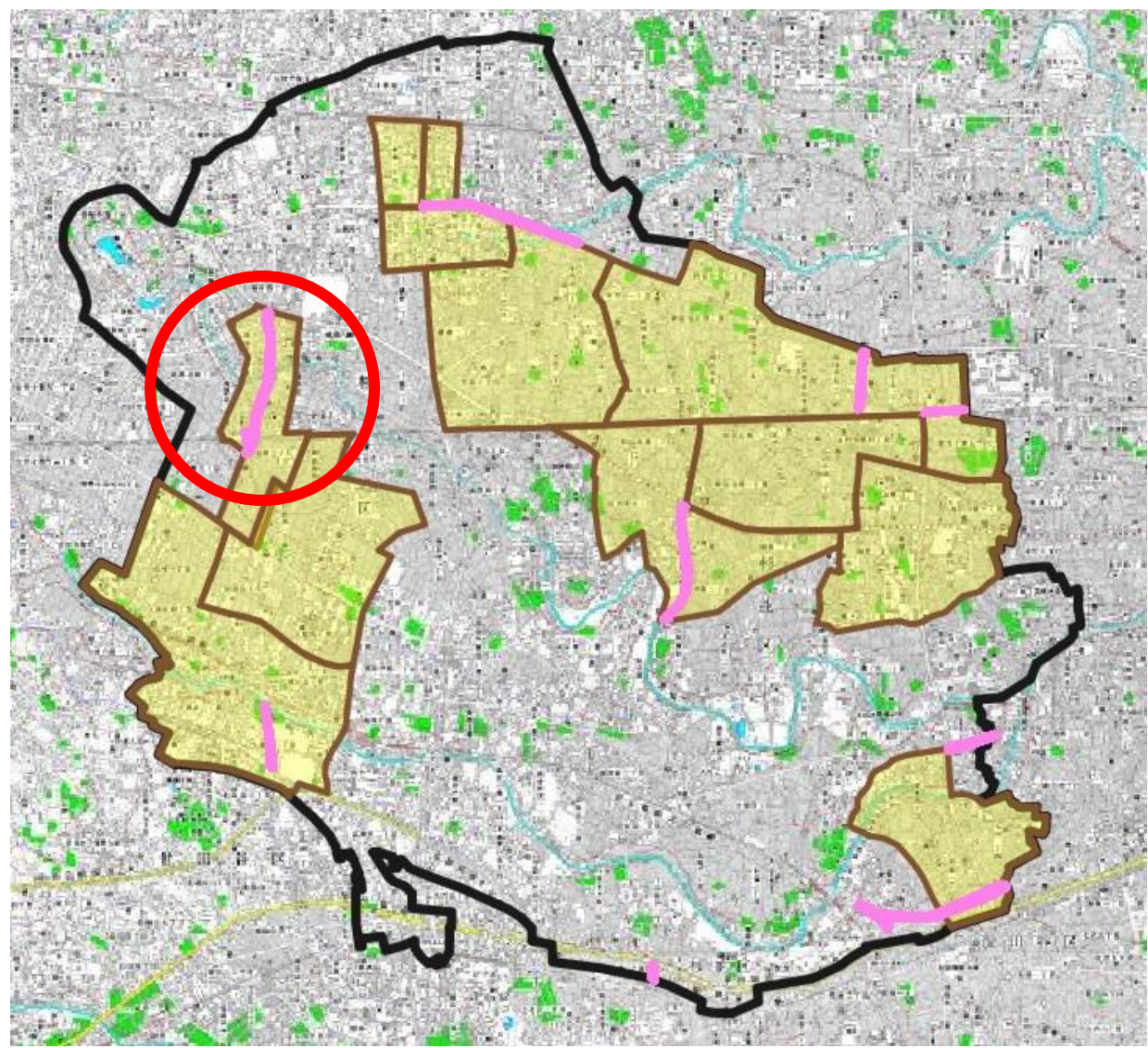
境界点一覧 (K…境界点、D…管理区域点)

点名	X	Y
AM1-13AK010	-33298.091	-17581.752
AM1-13AK011	-33300.058	-17570.388
AM1-13AK012	-33303.533	-17560.351

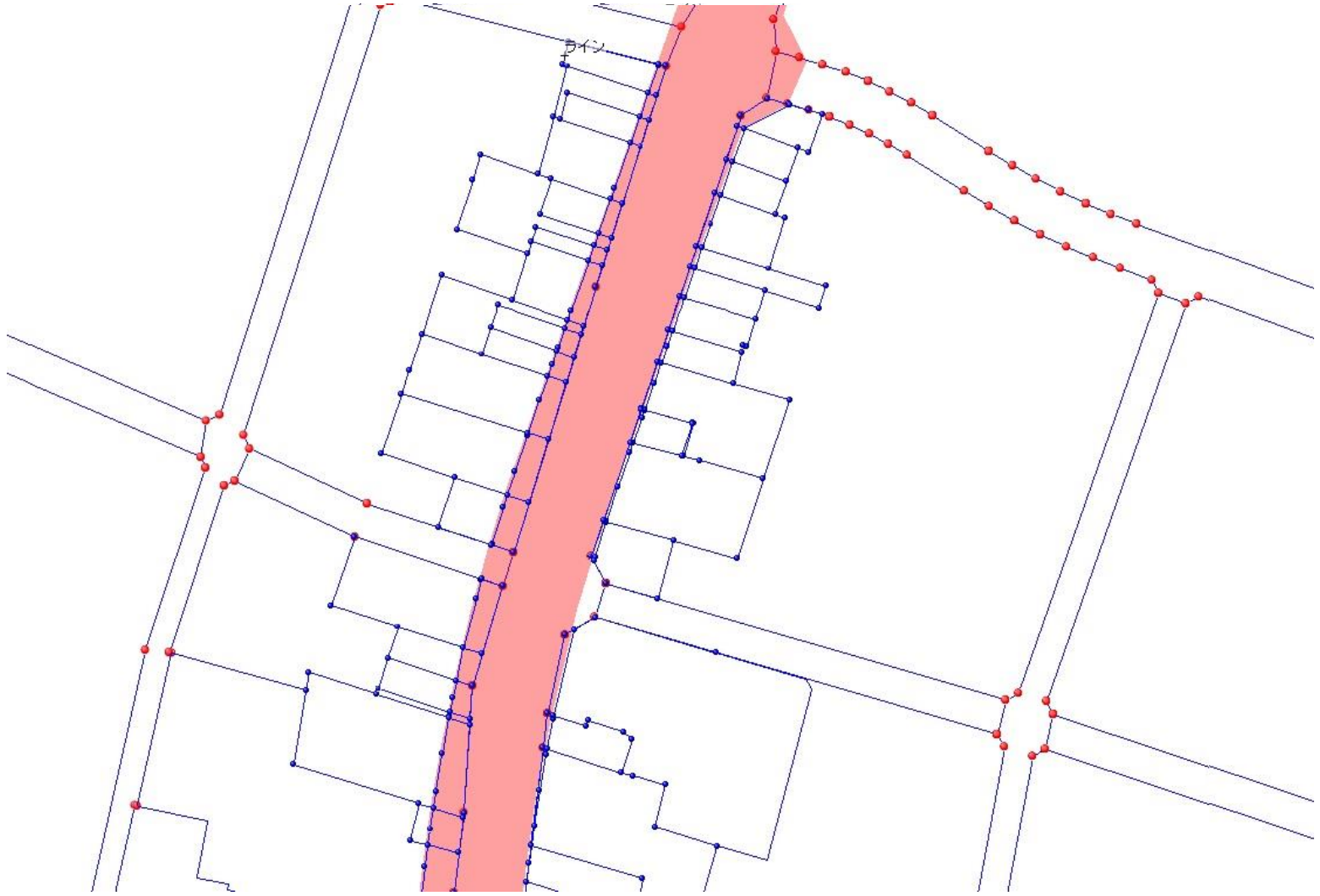
証明番号	杉並第	号
この図面は、地籍調査成果資料の抄本であることを証明する。		
平成	年	月 日
杉並区長 田中 貞		
この抄本の複製品(コピー)は無効とする。		



### ③ 社会資本整備事業



### ③ 社会資本整備事業





# ④ GIS(地理情報システム)の基図

すきなみまっぷ - 土木事務所専用

レイヤツール

ホーム 挿入 ビュー 道路・地籍管理 建築 避難所運営 災害時要配慮者情報 建物の被害状況 要望受付 交通安全施設管理 街路灯管理 書式 データセット

切り取り コピー スタイルコピー クリップボード 削除

計測 地図切替 ボックス選択 フィルタ 編集

全文検索 住所検索 目録物検索 位置検索

串刺検索 建物情報 ルート検索 ストリート1 シンボル登録 メッセージ

ルート検索 ストリート1 シンボル メッセージ

コンテンツ

航空写真

- 表示範囲変更
- 航空写真
- 広域地図
- 住宅地図
- 杉並区基図
  - カラー
  - 建物形状
  - 建物名共同住宅名
  - 街区番号
  - 住居番号
  - 区管理
  - 区管理外
  - 町名
- 07-000仮レイヤ
- すきなみまっぷ
- 12-300要望処理原簿
- 30-300要望処理原簿
- 水防・除雪
- 道路種別

東京都 杉並区 阿佐谷南 1丁目 17

高円寺南四丁目

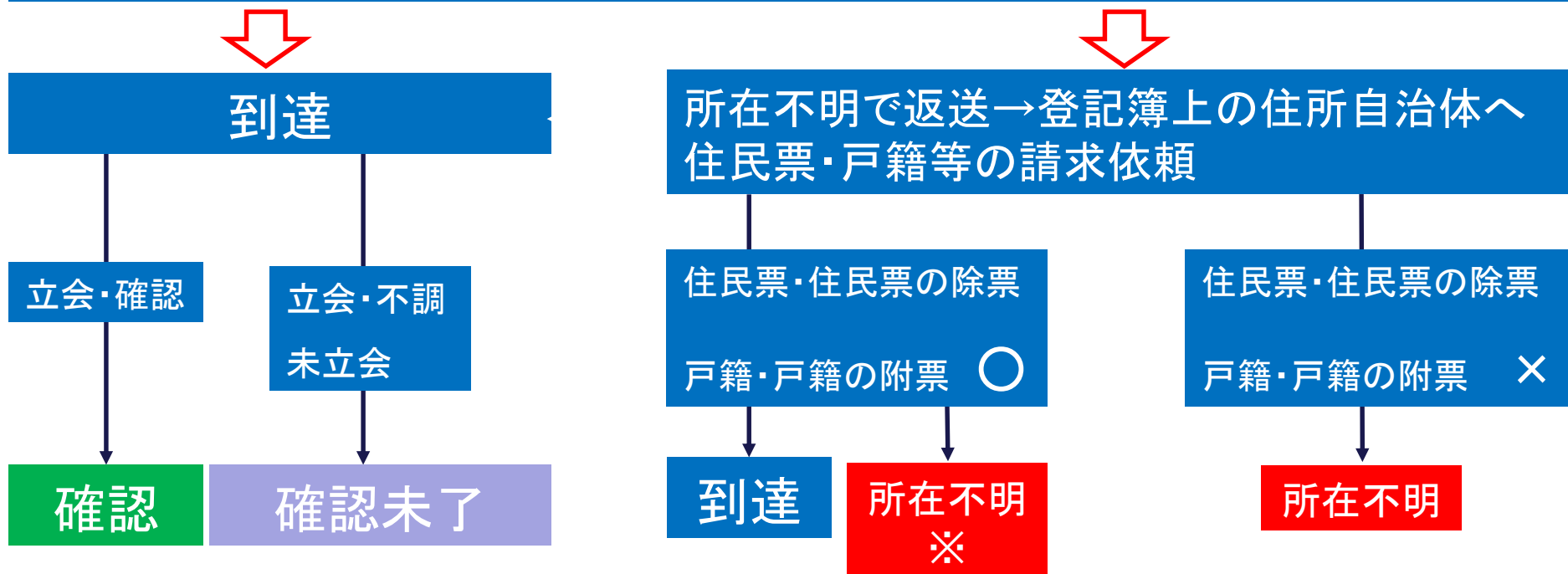
1d/2p/rdb/gcd/U\_1\_20150327181159517.gcd

選択するには図形をクリックし、属性内容を確認するには図形をダブルクリックします。また、地図の移動はドラッグします。

### 3. 官民境界等先行調査を進める上での課題

# ① 所有者の特定

登記簿上の住所に立会い依頼書を送付



※ 住民票除票・戸籍附票は5年保存



官民境界が公開されると、民間測量成果がそれを基準に作成されることとなるので、後続の民民境界の地籍調査もしやすくなる。



杉並区

ご清聴ありがとうございました