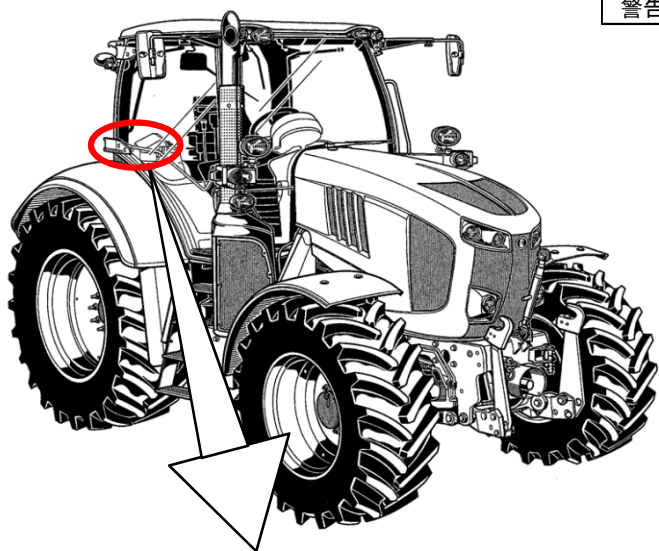
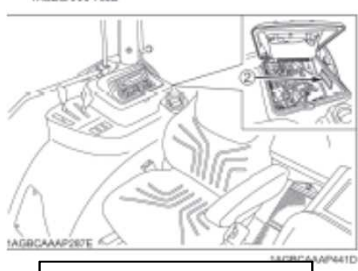
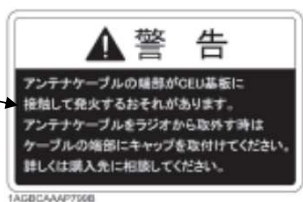


改善箇所説明図

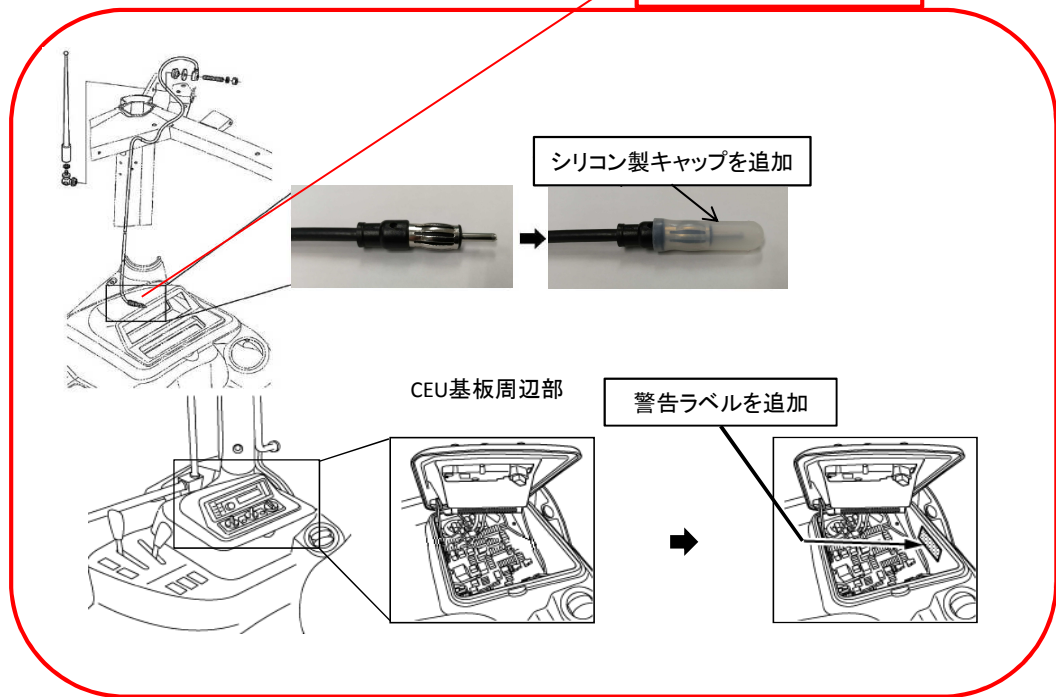


警告ラベル内容



取扱説明書追加内容

不適合発生箇所
(ラジオアンテナ線 端子部)



農耕トラクタのラジオアンテナ線において、設計時の検討が不十分なため、アンテナ線端子に絶縁処理がされていない。そのため、アンテナ線をラジオに接続していない場合には、アンテナ線端子と近傍にある電子基板(CEU)の電源端子が接触、ショートし、火災に至るおそれがある。

改善の内容:

全車両、警告ラベルを貼り付け、取扱説明書を改定する。また、ラジオを装着していない場合はラジオアンテナ線端子に絶縁キャップを追加する。

改善後の識別: 警告ラベルにて、処置有無を判断出来る為、特別な識別表示は行わない。