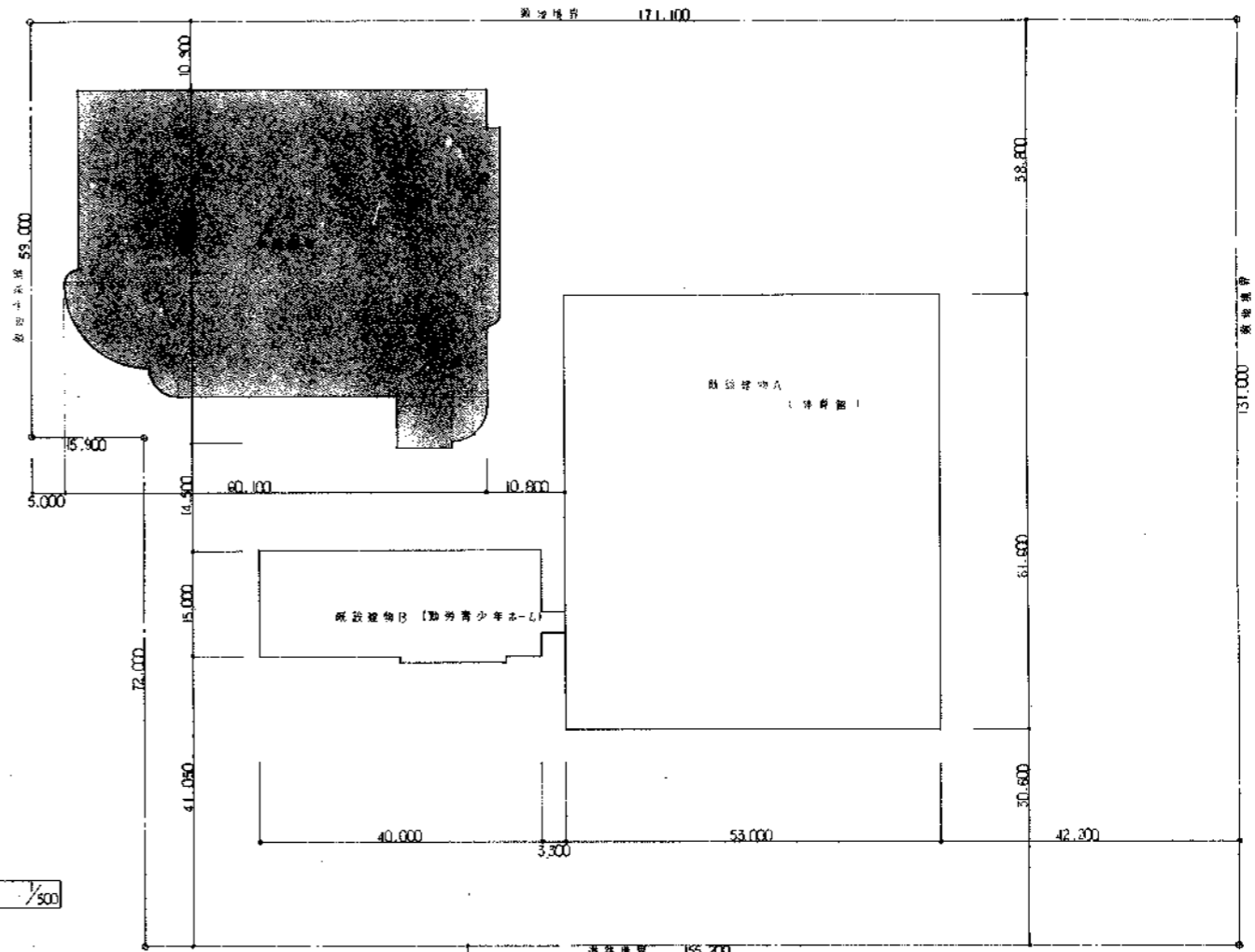


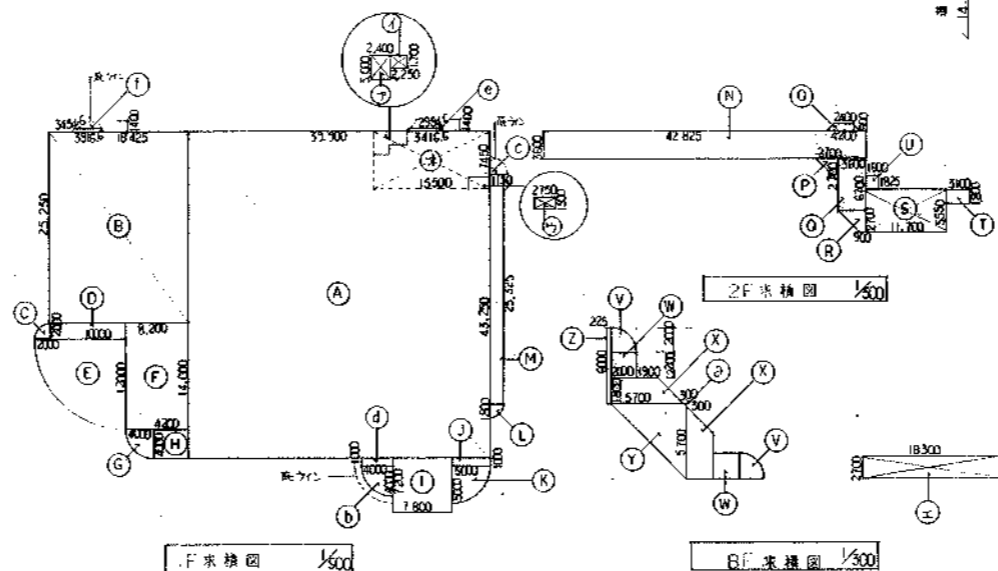
案内図



配置図 1/500

面積表				
	既設A'	既設B	申請建物	合計
敷地面積				21,269.300
建築面積	3,311.205	656.940	2,623.925	6,572.07
1F床面積	3,041.480	624,040	2,900.284	6,165.804
2F床面積	1,225.477		264.415	1,489.892
延床面積	4,266.957	624,040	2,981.249	7,872.245

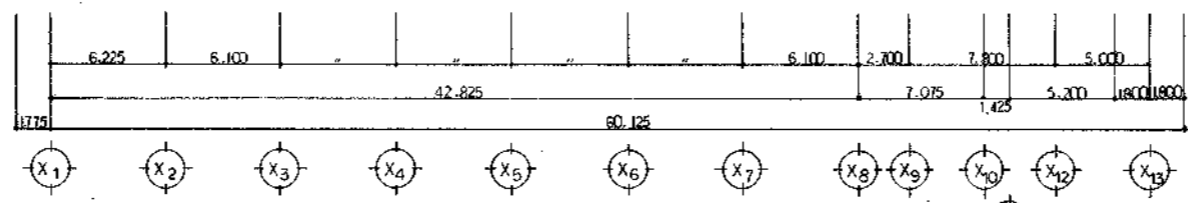
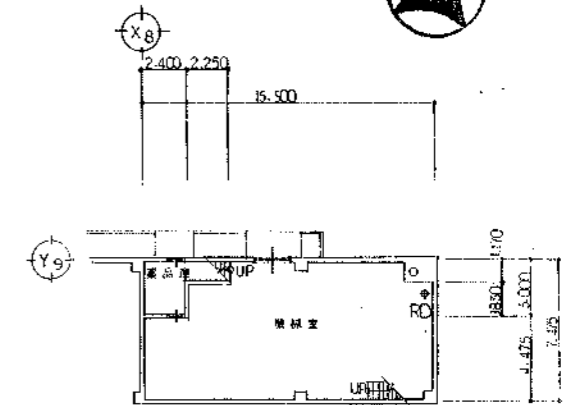
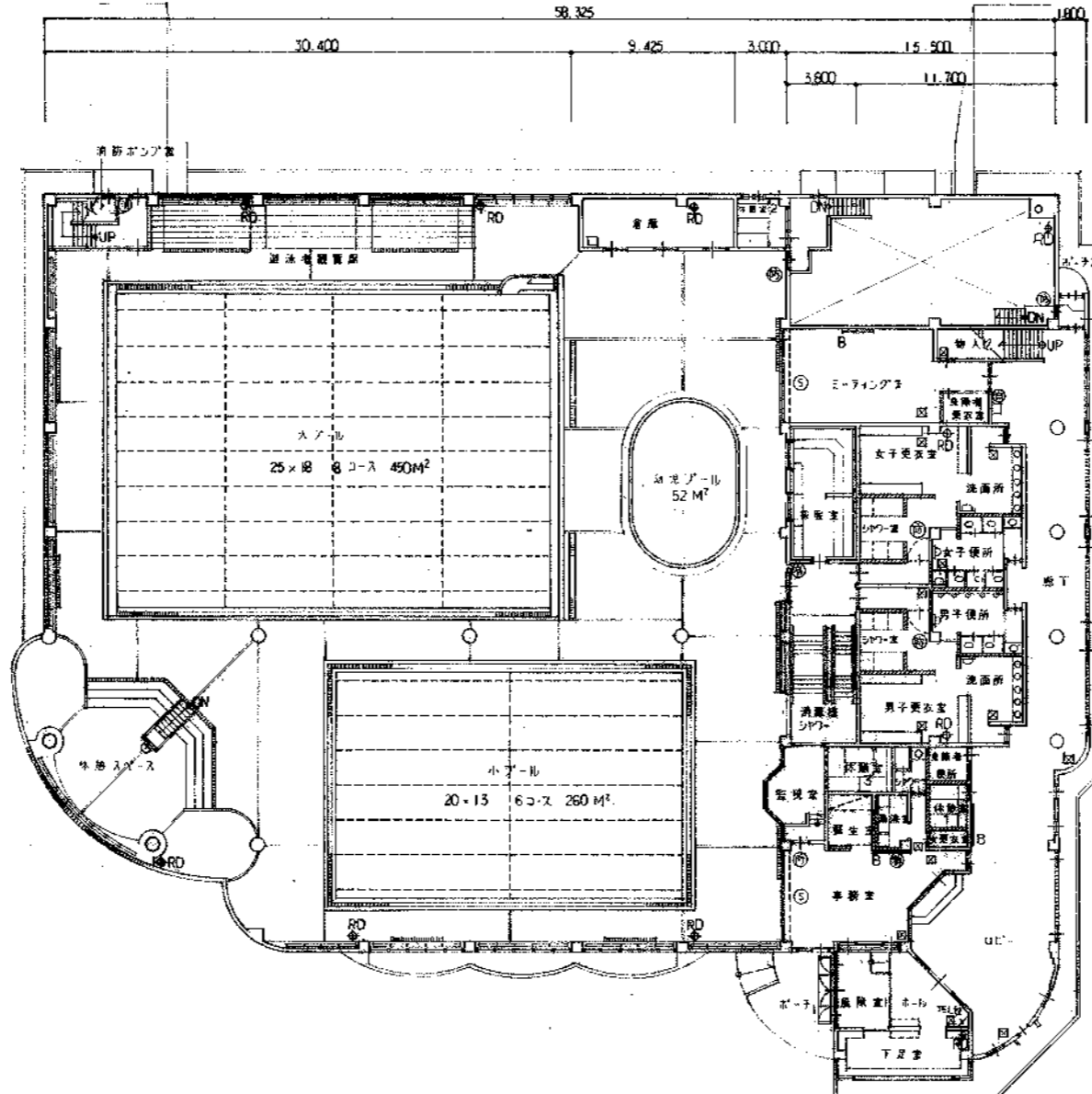
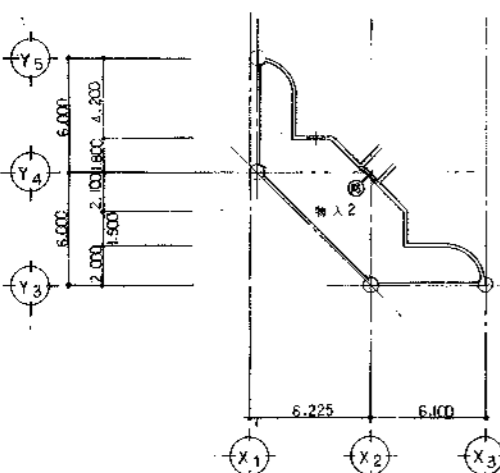
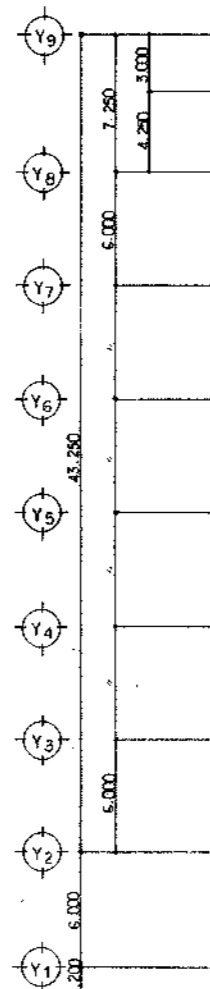
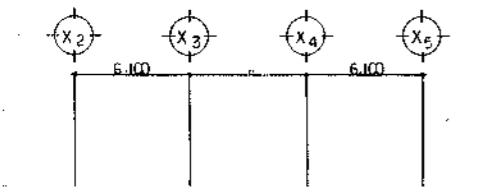
住居地域(都市計画公園) 防火規定ナシ
 容積率 $21,269.300 \times 2 = 42,538.600 > 7,872.246$...OK
 建ぺい率 $21,269.300 \times 0.6 = 12,761.580 > 6,572.07$...OK



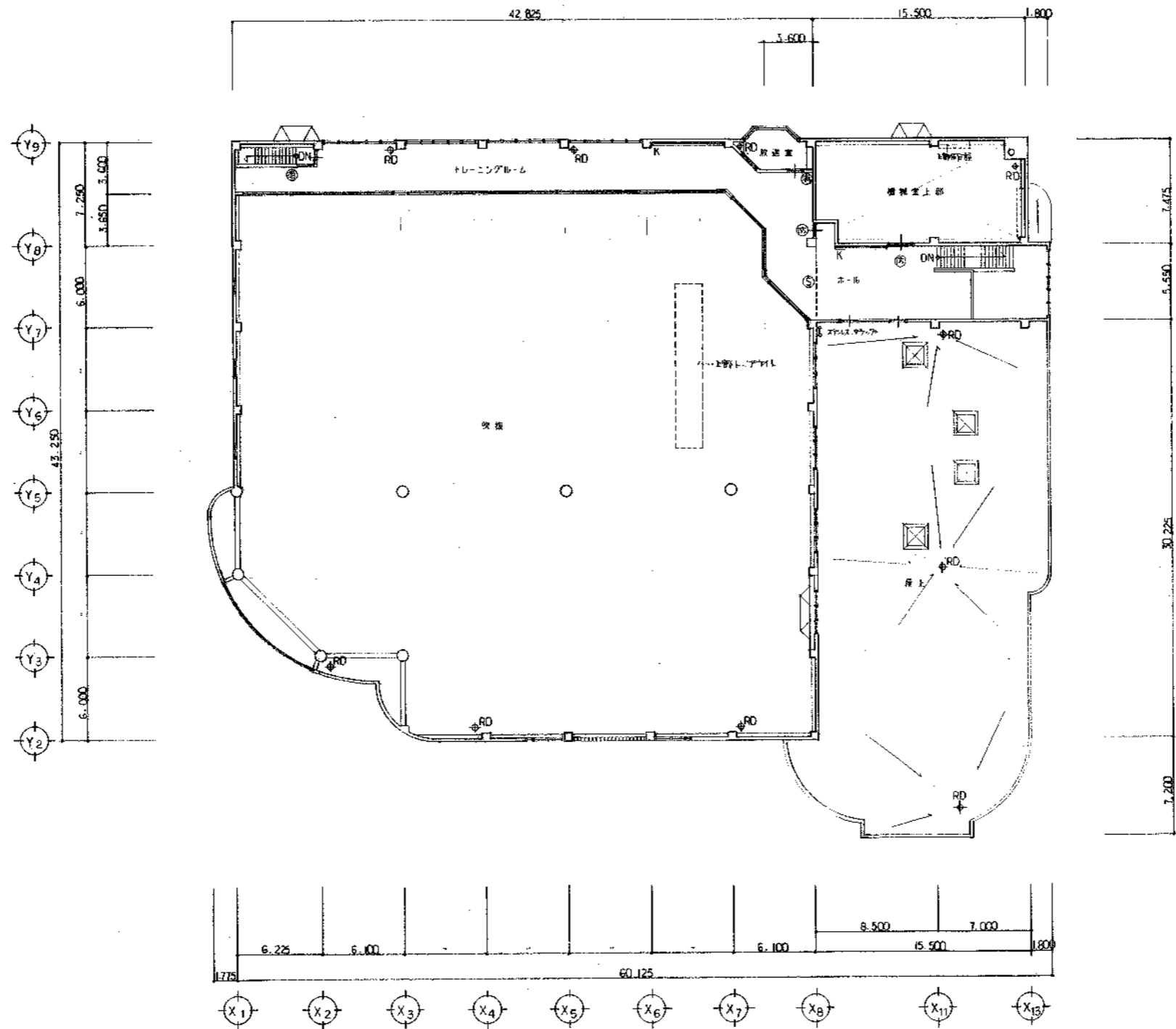
1F床構図 1/500

2F床構図 1/500

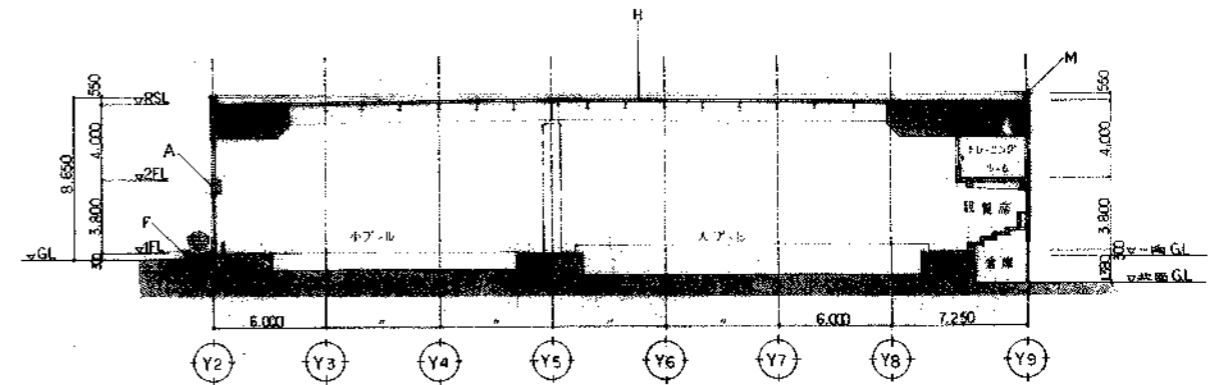
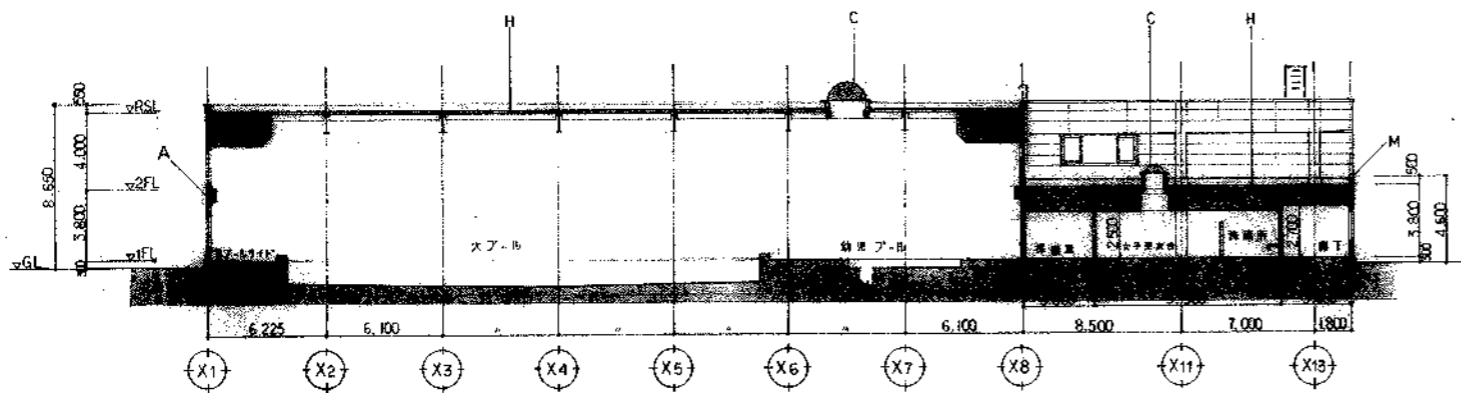
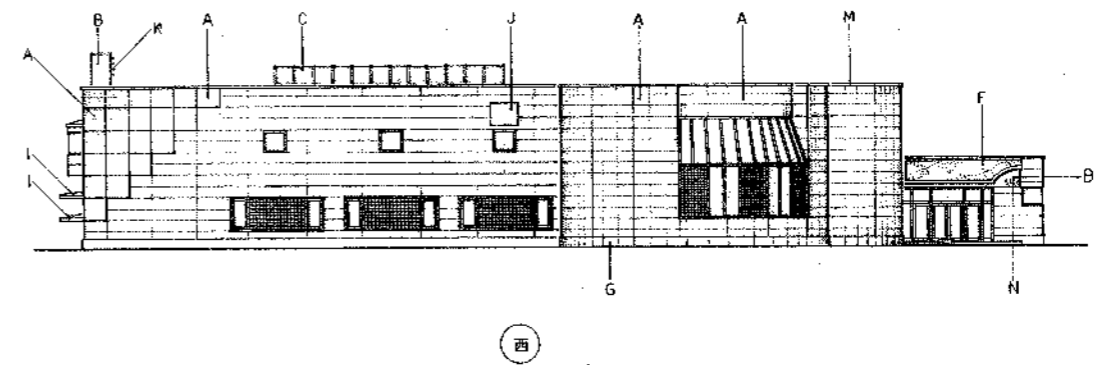
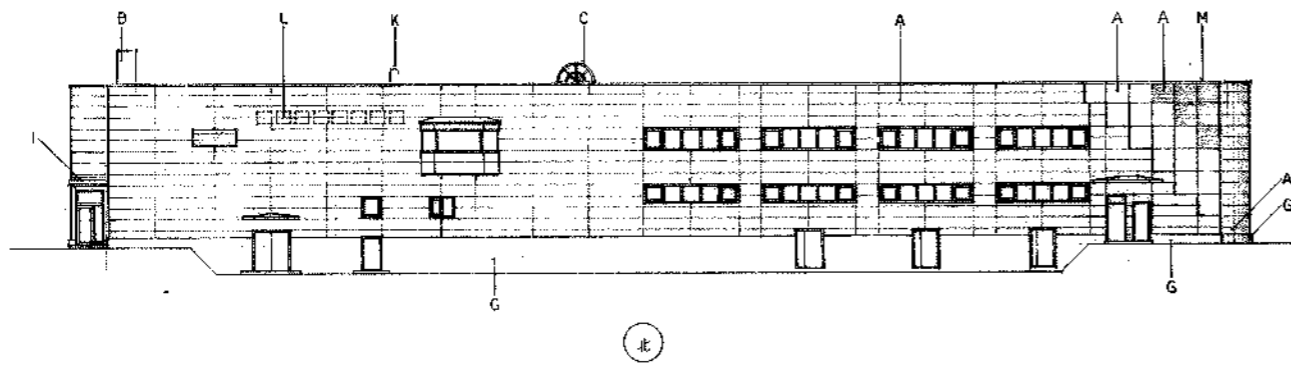
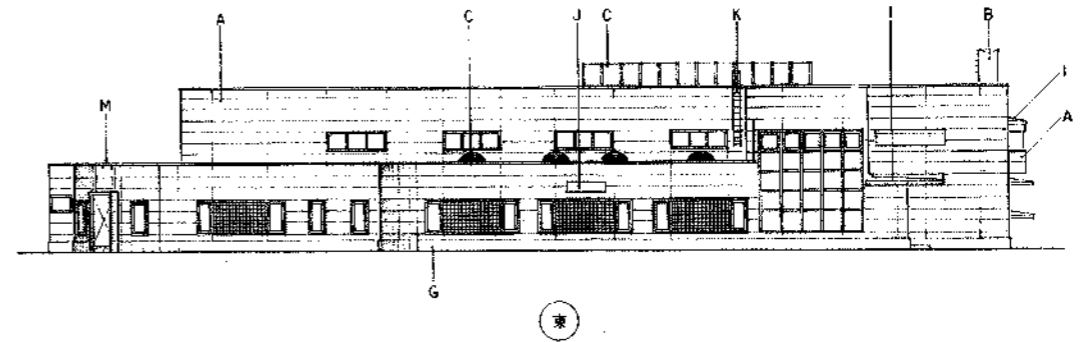
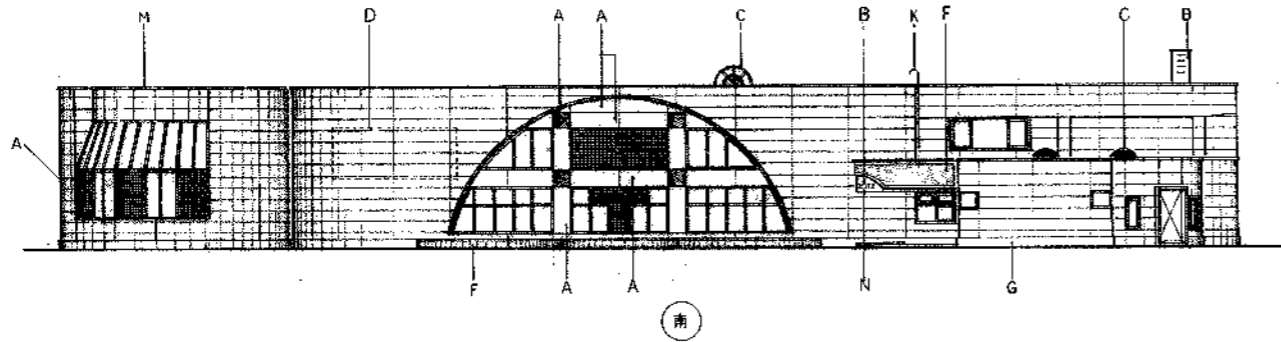
① $0.3 \times 0.3 \times 1/2 = 0.045$	④ $4.0 \times 1.0 = 4.0$	1F床面積
② $4.0 \times 4.0 \times 3.14 \times 1/4 = 12.56$	⑤ $(3.405 \times 2.956) \times 0.4 \times 1/2 = 1.274$	
③ $1.15 \times 1.15 \times 3.14 \times 1/4 = 1.088$	⑥ $(3.565 \times 5.905) \times 0.4 \times 1/2 = 1.474$	2F床面積
⑦ $39.9 \times 43.25 = 1,725.675$	⑧ $42.825 \times 3.6 = 154.17$	①+②+③+④+⑤+⑥+⑦+⑧+⑨+⑩+⑪+⑫+⑬+⑭+⑮+⑯+⑰+⑱+⑲+⑳+㉑+㉒+㉓+㉔+㉕+㉖+㉗+㉘+㉙+㉚+㉛+㉜+㉝+㉞+㉟+㊱+㊲+㊳+㊴+㊵+㊶+㊷+㊸+㊹+㊺+㊻+㊼+㊽+㊾+㊿ = 2,500.294
⑨ $18.425 \times 25.25 = 465.251$	⑩ $(2.4 \times 2.1) \times 0.9 \times 1/2 = 2.97$	①+②+③+④+⑤+⑥+⑦+⑧+⑨+⑩+⑪+⑫+⑬+⑭+⑮+⑯+⑰+⑱+⑲+⑳+㉑+㉒+㉓+㉔+㉕+㉖+㉗+㉘+㉙+㉚+㉛+㉜+㉝+㉞+㉟+㊱+㊲+㊳+㊴+㊵+㊶+㊷+㊸+㊹+㊺+㊻+㊼+㊽+㊾+㊿ = 2,981.245
⑪ $2.0 \times 2.0 \times 3.14 \times 1/4 = 3.14$	⑰ $2.7 \times 2.7 \times 1/2 = 3.645$	延床面積
⑫ $10.0 \times 2.0 = 20.0$	⑱ $3.6 \times 6.7 = 24.12$	①+②+③ = 216.55
⑬ $12.0 \times 12.0 \times 3.14 \times 1/4 = 113.04$	⑳ $(3.5 \times 0.9) \times 2.7 \times 1/2 = 6.075$	①+②+③ = 264.415
⑭ $8.2 \times 14.0 = 114.8$	㉑ $11.7 \times 5.55 = 64.355$	①+②+③+④ = 2,500.294
⑮ $4.0 \times 4.0 \times 3.14 \times 1/4 = 12.56$	㉒ $3.1 \times 1.8 = 5.58$	①+②+③+④+⑤ = 2,500.294
⑯ $4.2 \times 4.0 = 16.8$	㉓ $1.6 \times 1.825 = 2.92$	①+②+③+④+⑤+⑥ = 2,500.294
⑰ $7.8 \times 7.2 = 56.16$	㉔ $2.0 \times 2.0 \times 3.14 \times 1/4 = 3.14$	①+②+③+④+⑤+⑥+⑦ = 2,500.294
⑱ $5.0 \times 1.0 = 5.0$	㉕ $2.0 \times 2.2 = 4.4$	①+②+③+④+⑤+⑥+⑦+⑧ = 2,500.294
⑲ $5.0 \times 5.0 \times 3.14 \times 1/4 = 19.625$	㉖ $(3.3 \times 5.7) \times 1.8 \times 1/2 = 8.64$	①+②+③+④+⑤+⑥+⑦+⑧+⑨ = 2,500.294
⑳ $1.8 \times 1.8 \times 3.14 \times 1/4 = 2.543$	㉗ $6.0 \times 6.0 \times 1/2 = 18.0$	①+②+③+④+⑤+⑥+⑦+⑧+⑨+⑩ = 2,500.294
㉑ $1.8 \times 25.575 = 46.035$	㉘ $0.225 \times 6.0 = 1.35$	①+②+③+④+⑤+⑥+⑦+⑧+⑨+⑩+⑪ = 2,500.294
㉒ $2.4 \times 3.0 = 7.2$	㉙ $18.3 \times 2.7 = 49.41$	①+②+③+④+⑤+⑥+⑦+⑧+⑨+⑩+⑪+⑫ = 2,500.294
㉓ $2.25 \times 1.7 = 3.825$	㉚ $15.5 \times 7.45 = 115.475$	①+②+③+④+⑤+⑥+⑦+⑧+⑨+⑩+⑪+⑫+⑬ = 2,500.294
㉔ $2.75 \times 1.5 = 4.125$		①+②+③+④+⑤+⑥+⑦+⑧+⑨+⑩+⑪+⑫+⑬+⑭ = 2,500.294



- 凡例
- 洗車コート
 - コートコート
 - B 黒板
 - ⊙ 甲種材料
 - ⊙ 乙種材料
 - ⊙ 片丁改口 75x75 450°
 - 床下埋込 15x10 変成シフト
 - 左側水道 90x90 W=200
 - 右側水道 90x90 W=200
 - ⊙ 有孔排水マス (埋込品) ユニUFB128 x 1 (埋込品)
UFB102 x 3 (浮遊品)
T. 150mm



- 2F 2F
- 鉄筋コンクリート造
 - K 階段
 - ⊙ 手すり付ドア
 - ⊙ 感応型電動エレベーター
 - ⊙ 消火器ボックス(感応型)はT:UFD 102 x2 (仕様見) I. 取付品



A	外断熱パネル 61mm 上吹付タイル	H	スチール骨造 片方 204mm (付付)
B	外断熱パネル 61mm 上吹付タイル	I	スチール骨造 片方 204mm (付付)
C	外断熱パネル 61mm 上吹付タイル	J	断熱材 アルミ 20mm
D	外断熱パネル 61mm 上吹付タイル	K	ガラス窓 スチール 20mm
E	外断熱パネル 61mm 上吹付タイル	L	ガラス窓 700mm 825mm 1+2
F	外断熱パネル 61mm 上吹付タイル	M	アルミ製 窓下
G	外断熱パネル 61mm 上吹付タイル	N	スチール骨造 180x180 8mm 1+2

52



森小野設計

神奈川県東神奈川1丁目3番地1
TEL 0166-24-7008
FAX 0166-21-8003

一級建築士事務所登録(+)第77号
一級建築士登録第143892号
園枝千秋

設計年月日
'89. 5.

設計
園枝千秋

監理
園枝千秋

製図
園枝千秋

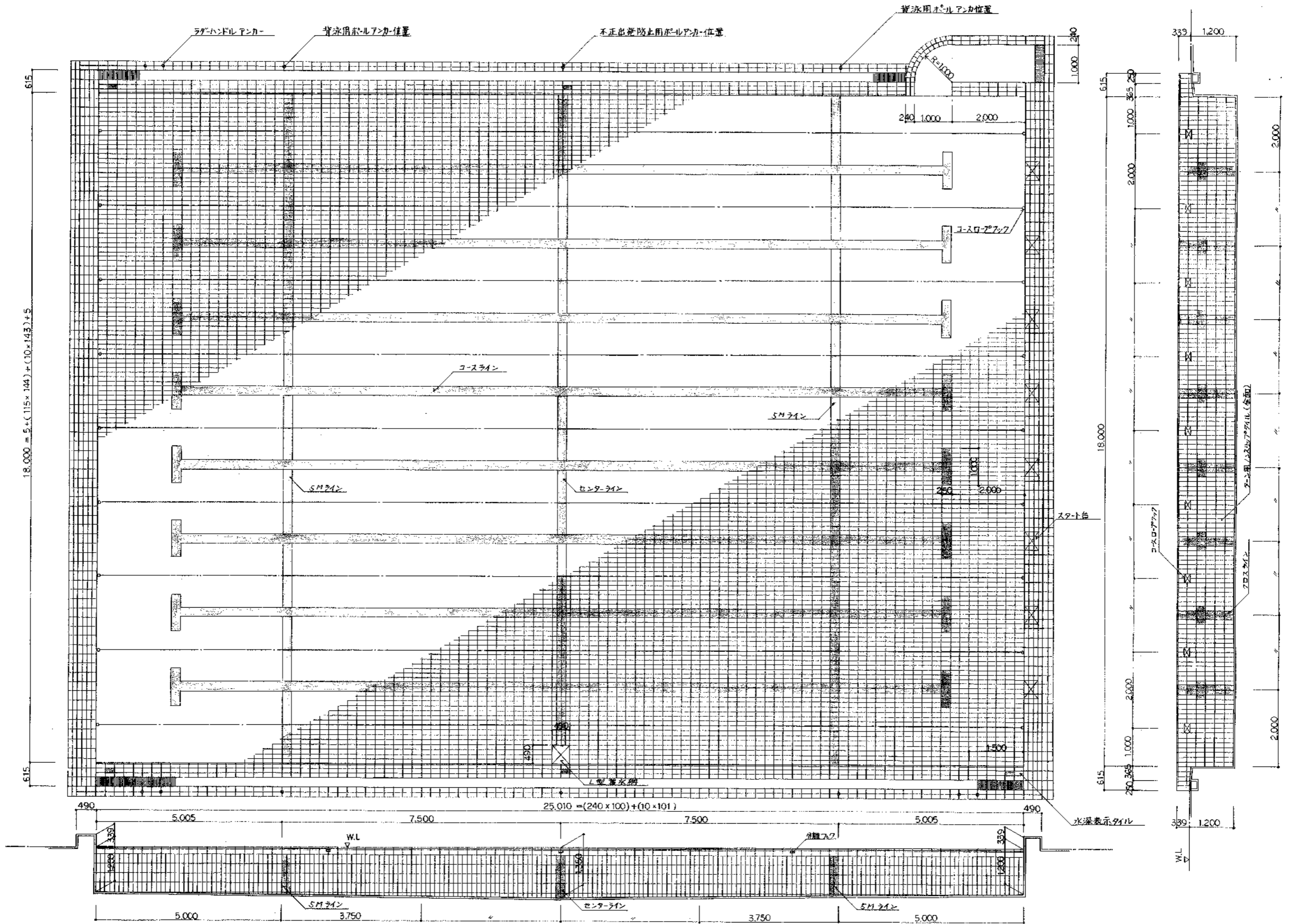
図面名称
立面図 断面図

工事名称
市町営水泳プール建設
(建築主体工事)

図面番号
A-7

縮尺
1/200

総数
65



記事



齋小野設計

浜田市公園東町1丁目番地1
TEL 0155-24-7068
FAX 0155-21-6803

一級建築士事務所登録(+)第23号
一級建築士登録第14392号
園枝千秋

設計年月日
199-5
図面番号

設計
製図

工事名称
図面名称

大ア-抄平面図

縮尺
1/50

図面番号
A-38

総数
65

工事
図面

芽室町宮水泳プール施設
(建築主体工事)

