

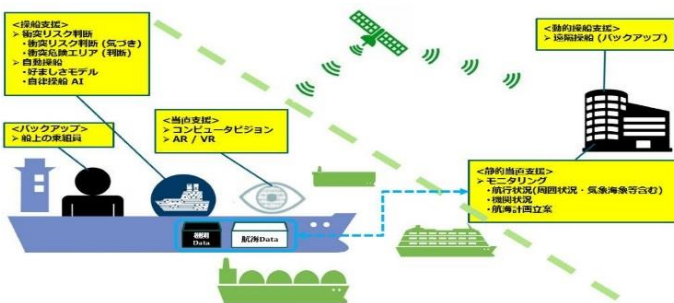
遠隔操船機能の実証事業

遠隔で操船する場合の安全要件等の検討につなげるため、多様なニーズに応えうる要素技術を踏まえた遠隔操船機能等に関する実証事業を通じ、船舶から陸上に送信すべき情報とその量、通信途絶等の緊急時の安全対策等を整理する。

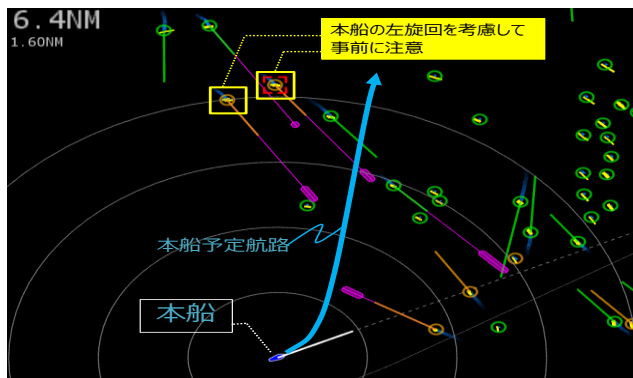
実証事業の概要

実証・検証項目の整理

○現実的な遠隔操船システムの【項目例】の構築と妥当性



○衝突リスクの遠隔表示機能



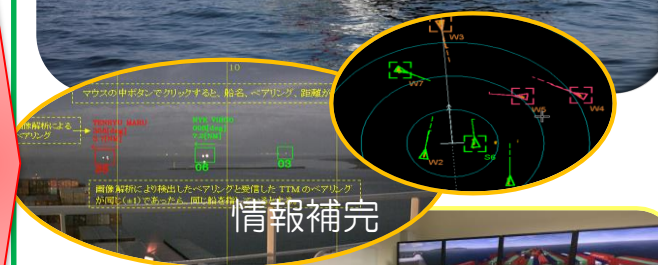
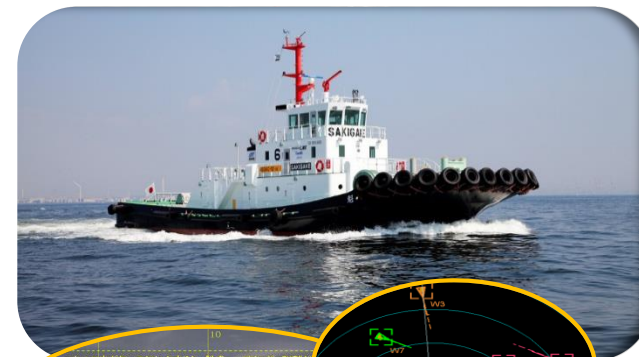
シミュレーションによる評価等

○遠隔操船システムの安全を確保するための要件(船舶側に備える機能、陸側に送信すべき情報、通信途絶時の安全確保策等)の検討に向けた、シミュレーションによりデータ収集・検証等。



実船による検証・基準作り

安全な遠隔操船の実現



成果を将来の実船検証、基準作り等に活用