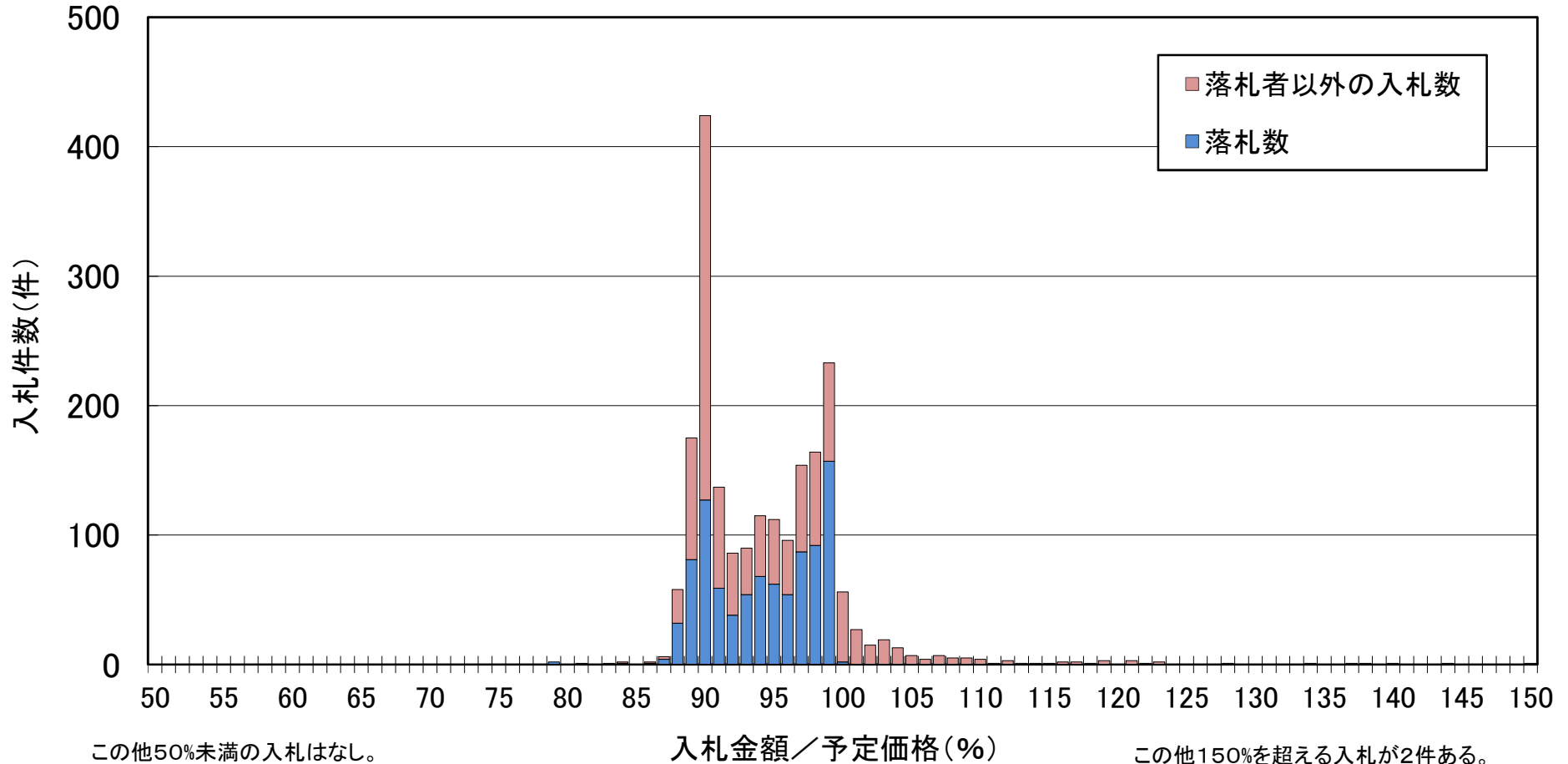


# 入札状況(速報)平成30年4月

契約件数 922 件【入札総数 2,050 件】

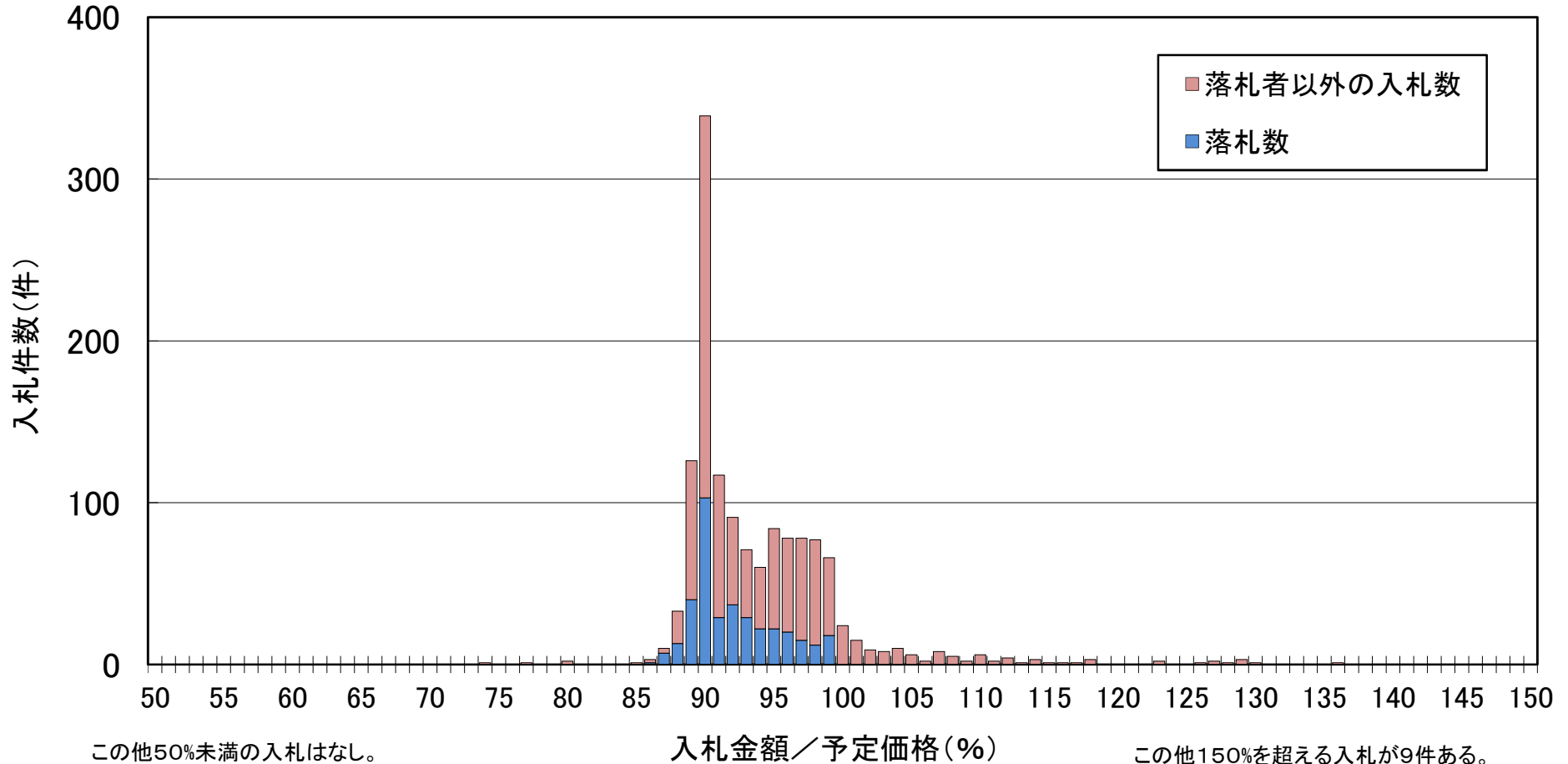


単純平均 95.1% (うち、落札 94.6%)

- ※1 対象は、地方整備局及び北海道開発局において平成30年4月1日～4月30日に契約された100万円以上の工事。
- ※2 速報値であり、今後修正があり得る。
- ※3 随意契約は除く。

# 入札状況(速報)平成30年5月

契約件数 368 件【入札総数 1, 369 件】

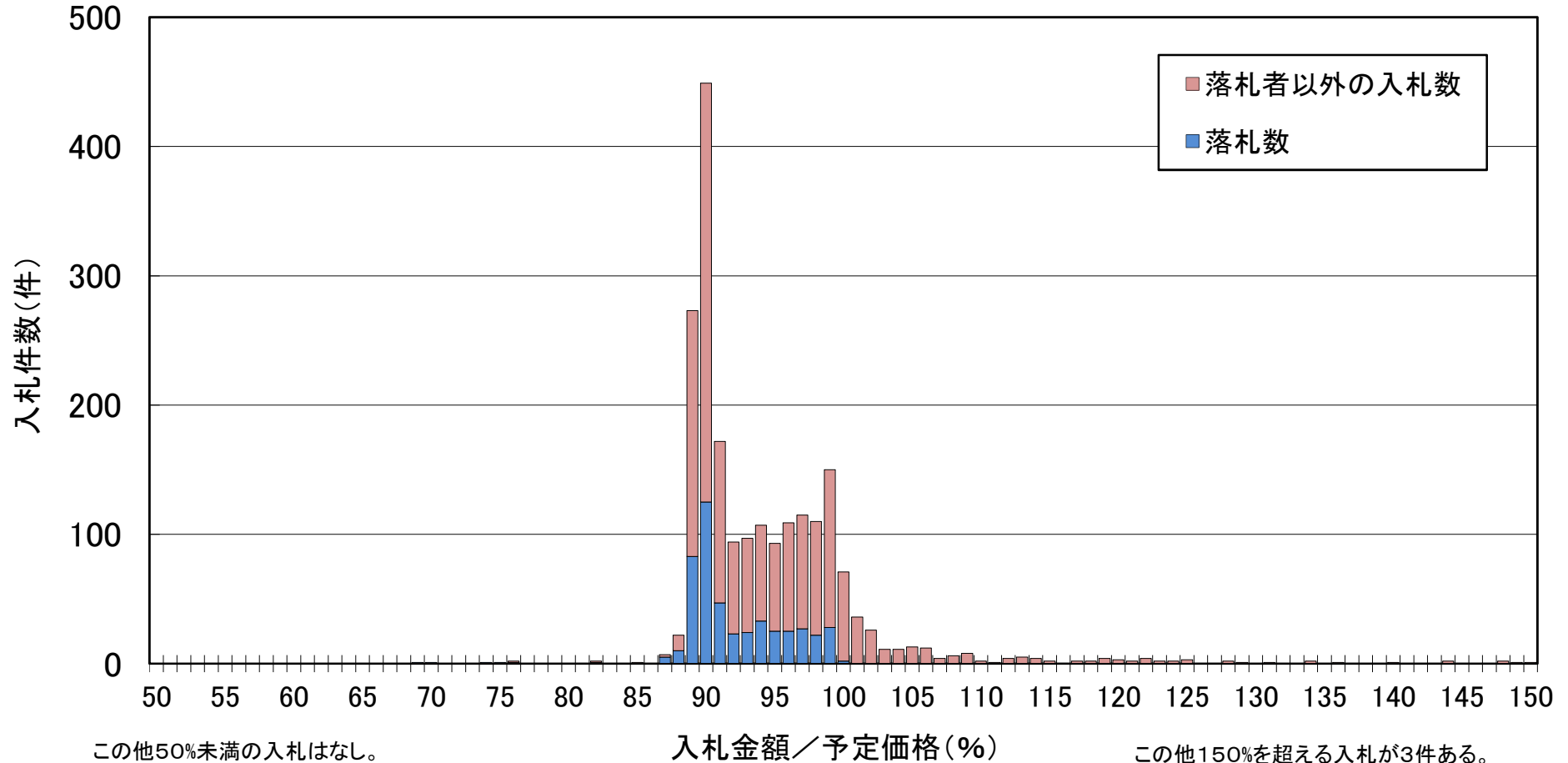


単純平均 95.5% (うち、落札 92.6%)

- ※1 対象は、地方整備局及び北海道開発局において  
平成30年5月1日～5月31日に契約された100万円以上の工事。
- ※2 速報値であり、今後修正があり得る。
- ※3 随意契約は除く。

# 入札状況(速報)平成30年6月

契約件数 485 件【入札総数 2,064 件】

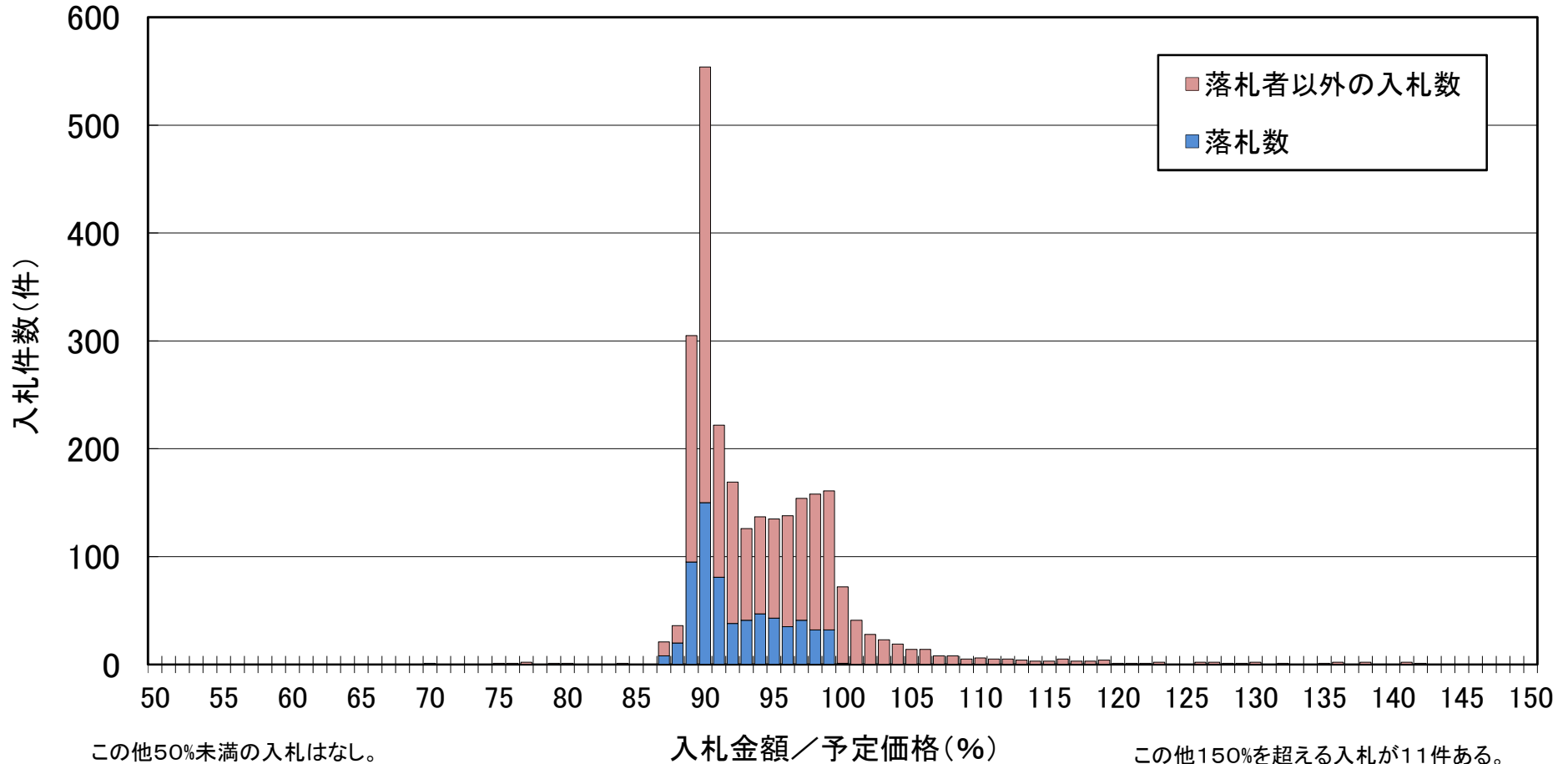


単純平均 95.0% (うち、落札 92.5%)

- ※1 対象は、地方整備局及び北海道開発局において平成30年6月1日～6月30日に契約された100万円以上の工事。
- ※2 速報値であり、今後修正があり得る。
- ※3 随意契約は除く。

# 入札状況(速報)平成30年7月

契約件数 665 件【入札総数 2,630 件】

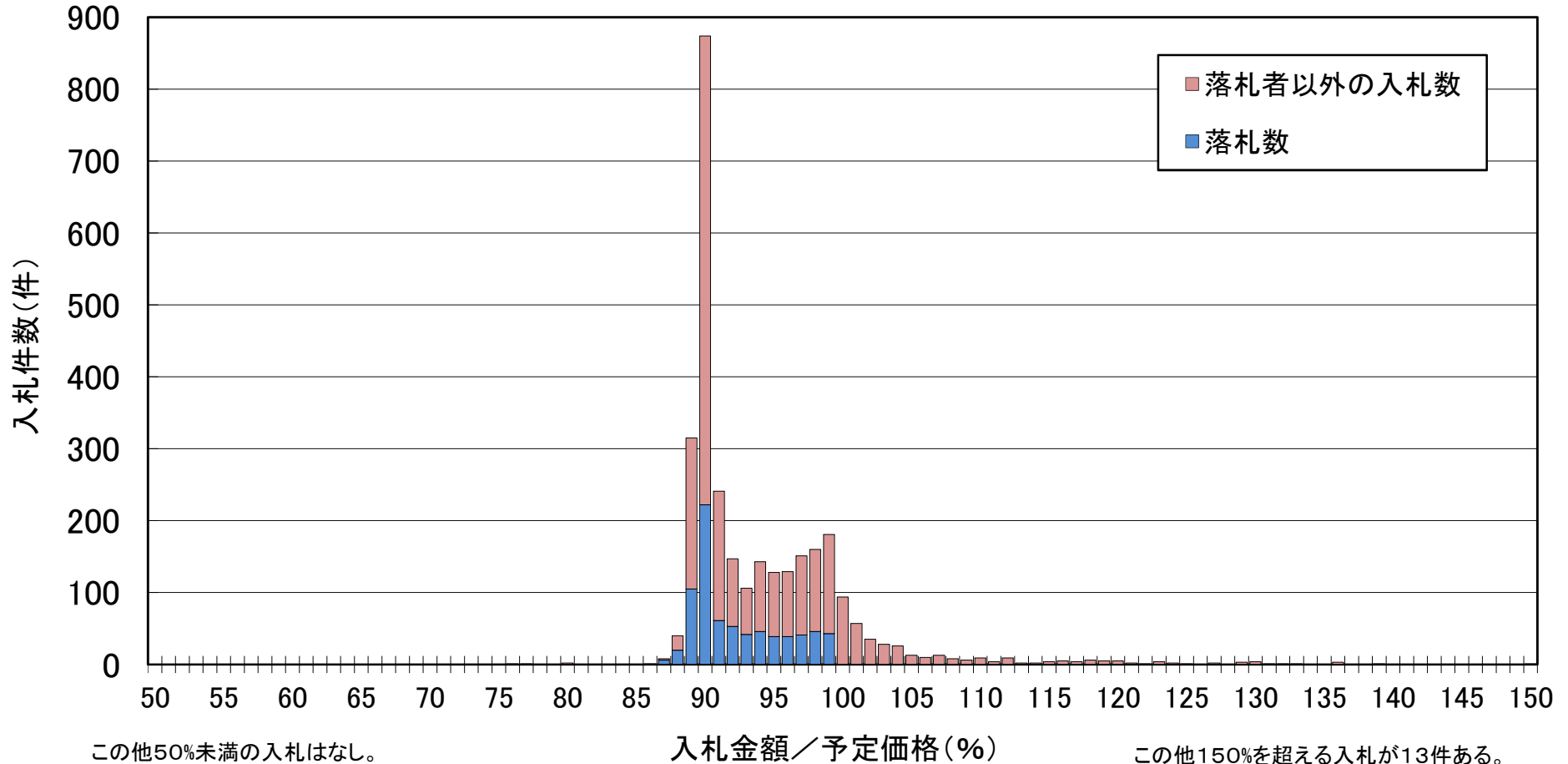


単純平均 95.1% (うち、落札 92.8%)

- ※1 対象は、地方整備局及び北海道開発局において平成30年7月1日～7月31日に契約された100万円以上の工事。
- ※2 速報値であり、今後修正があり得る。
- ※3 随意契約は除く。

# 入札状況(速報)平成30年8月

契約件数 766 件【入札総数 3,013 件】



この他50%未満の入札はなし。

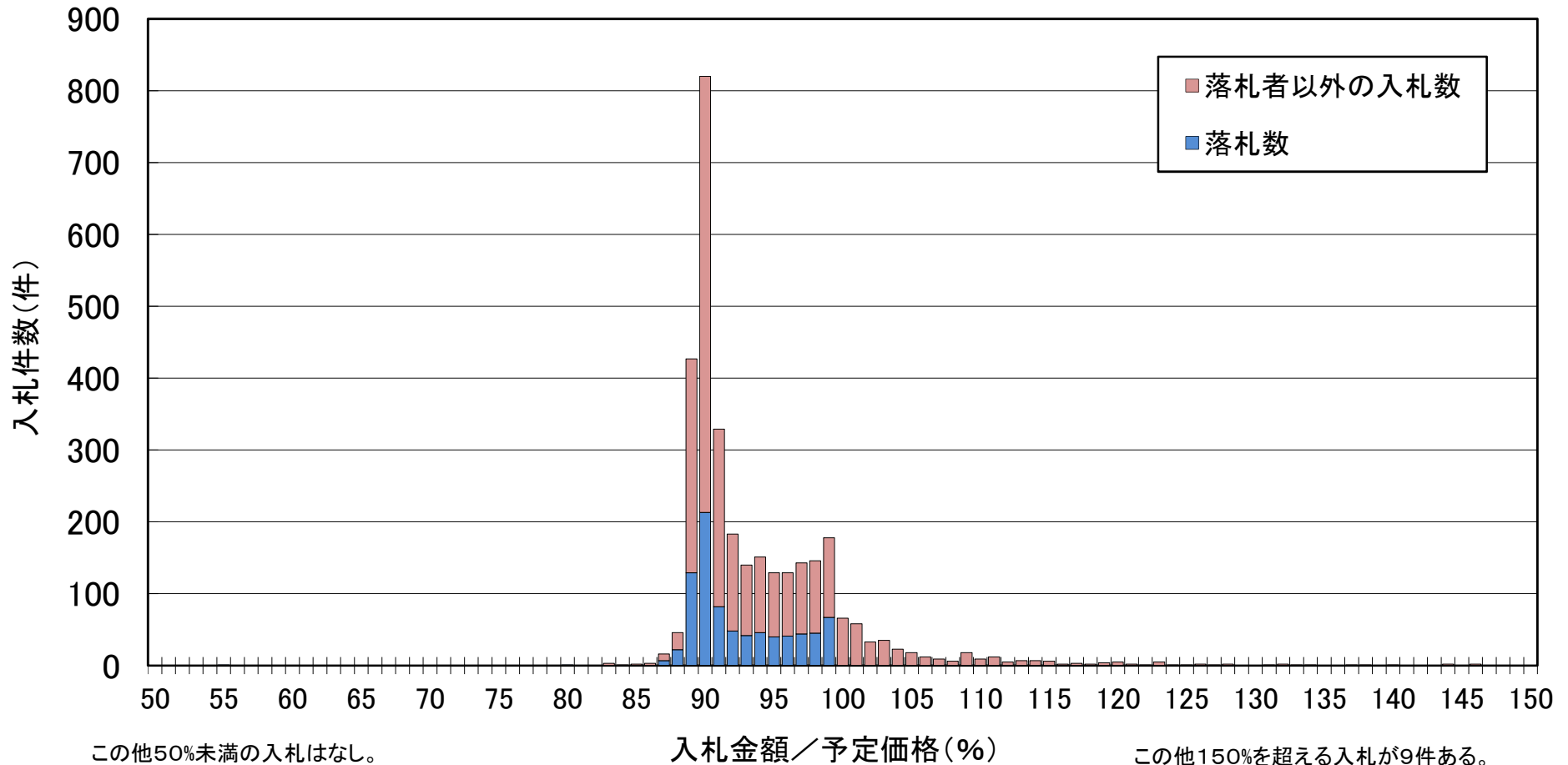
この他150%を超える入札が13件ある。

単純平均 95.1% (うち、落札 92.8%)

- ※1 対象は、地方整備局及び北海道開発局において平成30年8月1日～8月31日に契約された100万円以上の工事。
- ※2 速報値であり、今後修正があり得る。
- ※3 随意契約は除く。

# 入札状況(速報)平成30年9月

契約件数 828 件【入札総数 3, 224 件】



この他50%未満の入札はなし。

入札金額／予定価格(%)

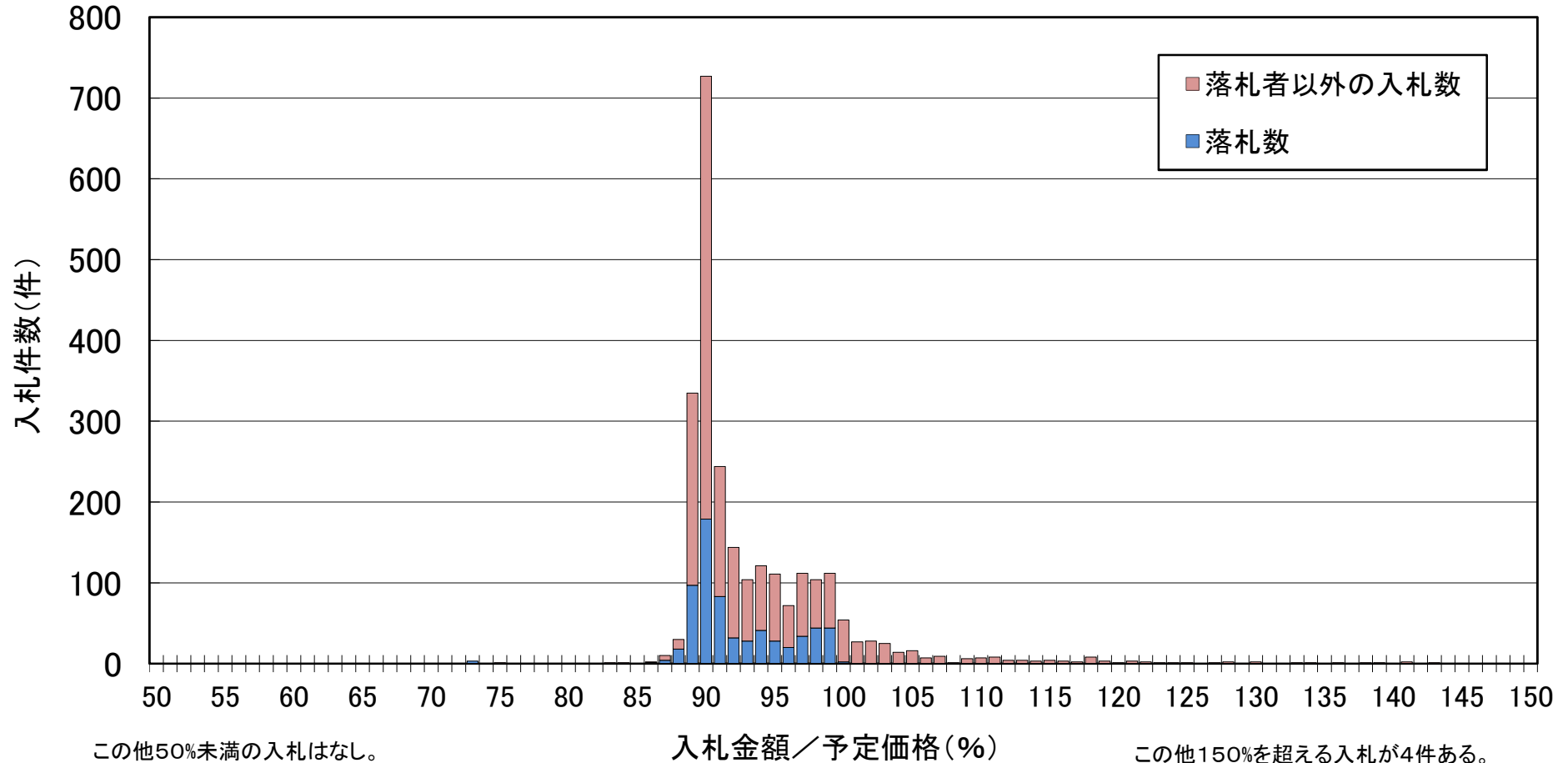
この他150%を超える入札が9件ある。

単純平均 94.6% (うち、落札 92.9%)

- ※1 対象は、地方整備局及び北海道開発局において平成30年9月1日～9月30日に契約された100万円以上の工事。
- ※2 速報値であり、今後修正があり得る。
- ※3 随意契約は除く。

# 入札状況(速報)平成30年10月

契約件数 658 件【入札総数 2,493 件】



この他50%未満の入札はなし。

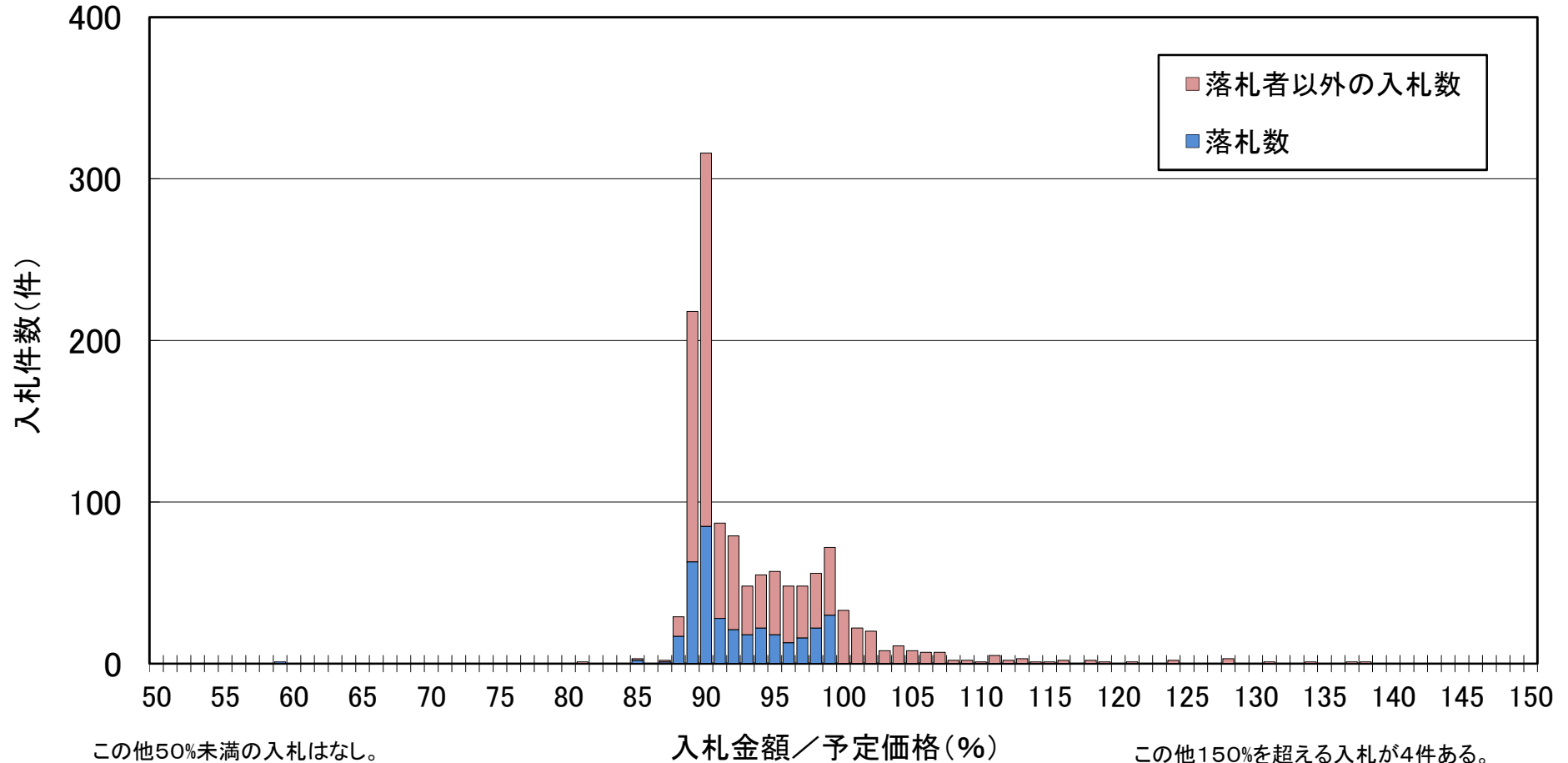
この他150%を超える入札が4件ある。

単純平均 94.1% (うち、落札 92.7%)

- ※1 対象は、地方整備局及び北海道開発局において平成30年10月1日～10月31日に契約された100万円以上の工事。
- ※2 速報値であり、今後修正があり得る。
- ※3 随意契約は除く。

# 入札状況(速報)平成30年11月

契約件数 357 件【入札総数 1, 272 件】



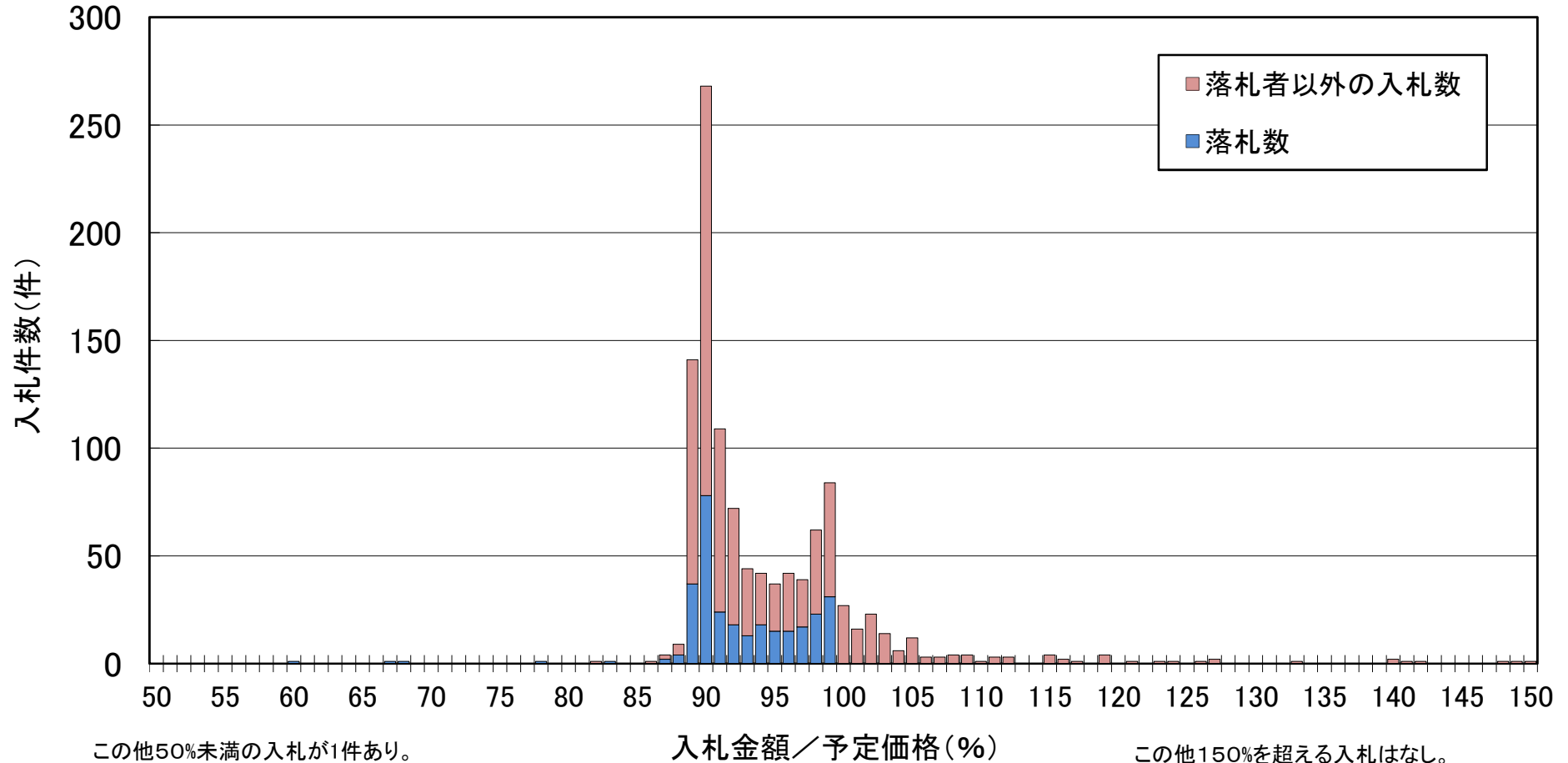
単純平均 94.3% (うち、落札 92.8%)

- ※1 対象は、地方整備局及び北海道開発局において平成30年11月1日～11月30日に契約された100万円以上の工事。
- ※2 速報値であり、今後修正があり得る。
- ※3 随意契約は除く。



# 入札状況(速報)平成30年12月

契約件数 301 件【入札総数 1,105 件】

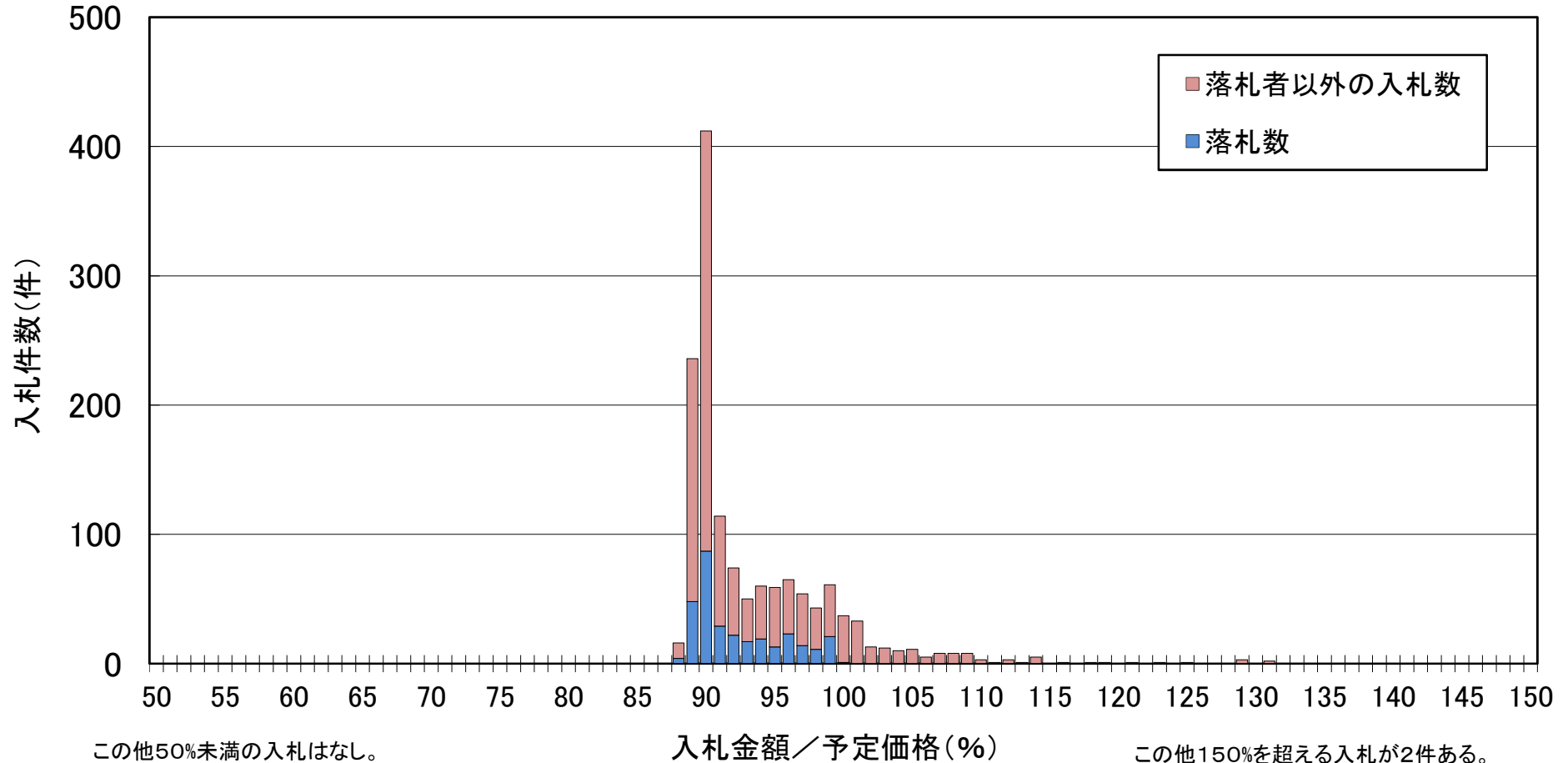


単純平均 94.7% (うち、落札 92.9%)

- ※1 対象は、地方整備局及び北海道開発局において平成30年12月1日～12月31日に契約された100万円以上の工事。
- ※2 速報値であり、今後修正があり得る。
- ※3 随意契約は除く。

# 入札状況(速報)平成31年1月

契約件数 309 件【入札総数 1,415 件】

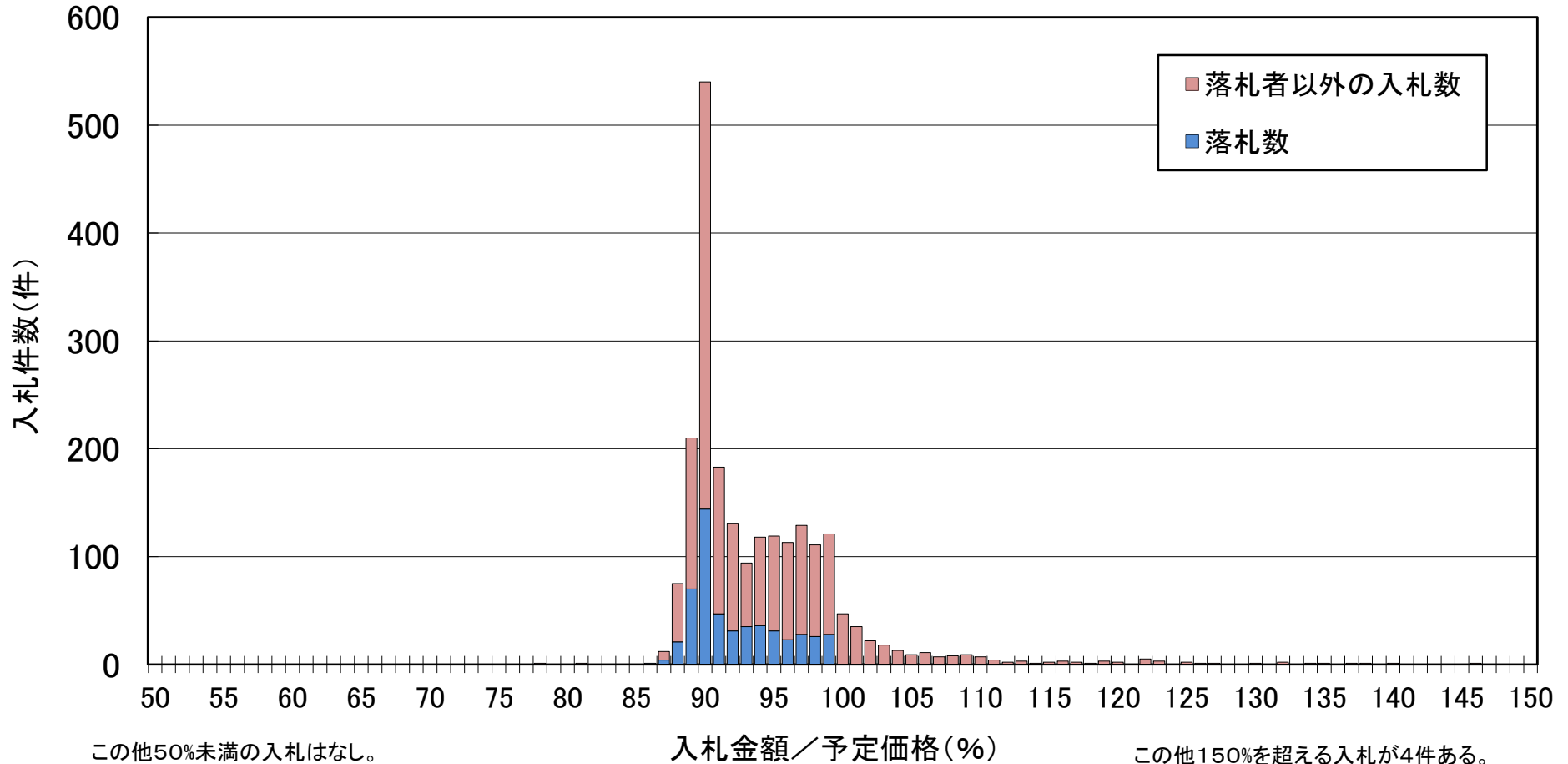


単純平均 94.0% (うち、落札 92.9%)

- ※1 対象は、地方整備局及び北海道開発局において平成31年1月1日～1月31日に契約された100万円以上の工事。
- ※2 速報値であり、今後修正があり得る。
- ※3 随意契約は除く。

# 入札状況(速報)平成31年2月

契約件数 525 件【入札総数 2,193 件】

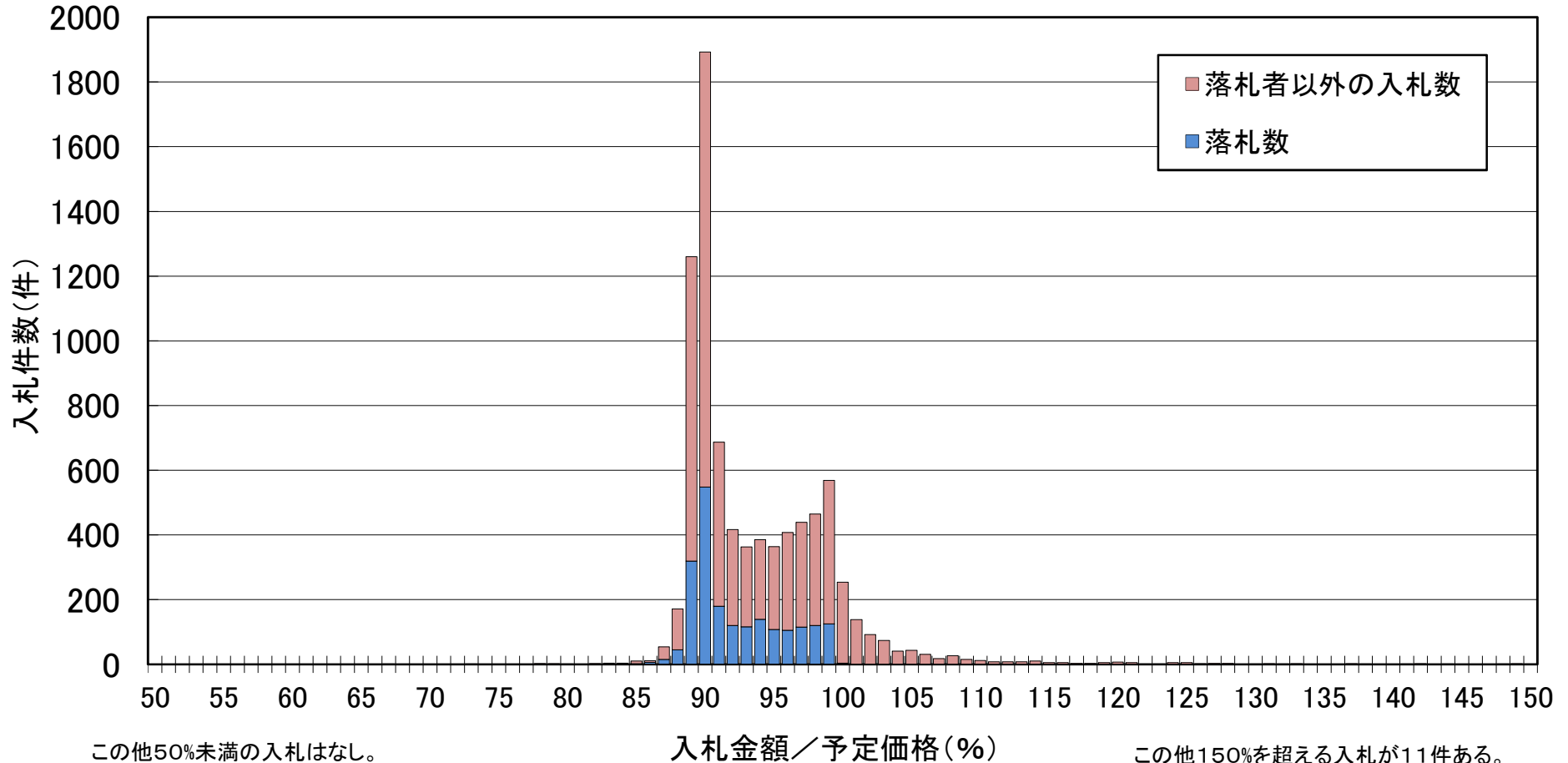


単純平均 94.6% (うち、落札 92.7%)

- ※1 対象は、地方整備局及び北海道開発局において平成31年2月1日～2月28日に契約された100万円以上の工事。
- ※2 速報値であり、今後修正があり得る。
- ※3 随意契約は除く。

# 入札状況(速報)平成31年3月

契約件数 2,074 件【入札総数 8,373 件】



単純平均 94.3% (うち、落札 92.8%)

- ※1 対象は、地方整備局及び北海道開発局において  
平成31年3月1日～3月31日に契約された100万円以上の工事。
- ※2 速報値であり、今後修正があり得る。
- ※3 随意契約は除く。