

建トレ

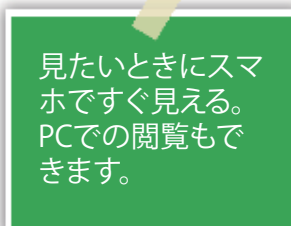
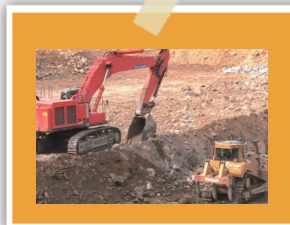
建設業で働く職人さんのための

# 建設技能 トレーニングプログラム

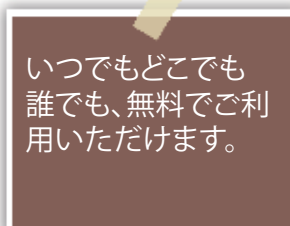
<http://kentore.jp/>



22職種の基礎教材  
と主要6職種の職  
長教材を収録。



見たいときにスマ  
ホですぐ見える。  
PCでの閲覧もで  
きます。



いつでもどこでも  
誰でも、無料でご利用  
いただけます。

## 収録内容

### 基礎編

造園	鉄筋施工
建築板金(内外装板金)	コンクリート圧送施工
建築板金(ダクト板金)	防水施工
冷凍空気調和機器施工	樹脂接着剤注入施工
建築大工	内装仕上げ施工(床仕上げ)
かわらぶき	内装仕上げ施工(鋼製下地)
とび	内装仕上げ施工(ボード仕上げ)
左官	塗装
タイル張り	機械土工
配管	圧接
型枠施工	エクステリア専門工

### 職長編

とび工  
型枠大工  
鉄筋工  
内装工  
塗装工  
電気工  
職長の役割(共通)

### 指導者編

指導者として適切な指導方法

# 建設技能トレーニングプログラム「建トレ」※

http://kentore.jp/

建トレ



## 2.2 ファイバーテープ貼り

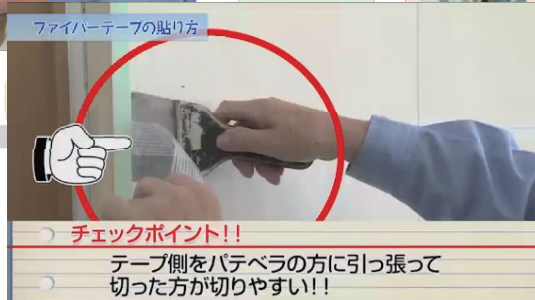
建物の揺れなどの挙動による目地部のひび割れ防止のため、ファイバーテープを貼ります。

◆ファイバーテープとは  
ボードのジョイント部の補強や小さな穴、ひび割れの補修などに用いるグラスファイバー製の下地用テープです。

◆ファイバーテープの持ち方  
右手(利き手)：ファイバーテープの端より1cm手前の真ん中で親指を外側、人差し指を粘着面側に挟んで持つ。  
左手：ファイバーテープのロール側を持つ。



ファイバーテープの貼り方



### チェックポイント!!

- テープ側をパテペラの方に引っ張って切った方が切りやすい!!

協力：株式会社竹延、(株)K Mユニテッド



動画提供：富士教育訓練センター

アプリをダウンロードすればメモの書き込みやしおりの挿入が可能

文字だけでなく、動画で詳しく解説

建設技能トレーニングプログラム「建トレ」は、建設現場で働く技能者の皆さんに、効率よく技能を学んでいただくための研修プログラムです。スマホ、タブレット、パソコンから、インターネットで簡単に閲覧できますので、建設現場での個人学習や企業での講習会など、建設業の人材育成にご活用ください。

※「建トレ」は、富士教育訓練センターが国土交通省の委託事業により実施。

### 「建トレ」事業に関するお問い合わせ

国土交通省  
土地・建設産業局 建設市場整備課  
専門工事業・建設関連業振興室  
(電話) 03-5253-8282【直通】

### 教材の内容に関するお問い合わせ

職業訓練法人 全国建設産業教育訓練協会  
富士教育訓練センター  
(電話) 0544-52-0968  
担当：菅井・加賀美・名倉

### 「建トレ」システムの操作に関するお問い合わせ

日本マルチメディア・イクイップメント(株)  
(電話) 03-3259-1841  
担当：森、永井、佐々木