

# 建設業許可業者数調査の結果について

－建設業許可業者の現況（平成30年3月末現在）－

平成30年5月9日

国土交通省 土地・建設産業局 建設業課

問い合わせ先

国土交通省 土地・建設産業局 建設業課  
建設業適正取引推進指導室

課長補佐 茂原 博（24-715）

許可係長 佐藤 誠（24-718）

TEL:03-5253-8111（代表）

03-5253-8362（直通）

FAX:03-5253-1553

# 1. 全国許可業者数

## (1) 前年同月比

平成 30 年 3 月末 (29 年度末) 現在の建設業許可業者数<sup>注1</sup>は 464,889 業者で、前年同月比 ▲565 業者 (▲0.1%) の減少となった。(表-1)

## (2) ピーク時との比較

建設業許可業者数が最も多かった平成 12 年 3 月末時点の数と比較した業者数の減少は ▲136,091 業者 (▲22.6%) となった。(表-1)

## (3) 平成 29 年度における新規許可・廃業等の状況

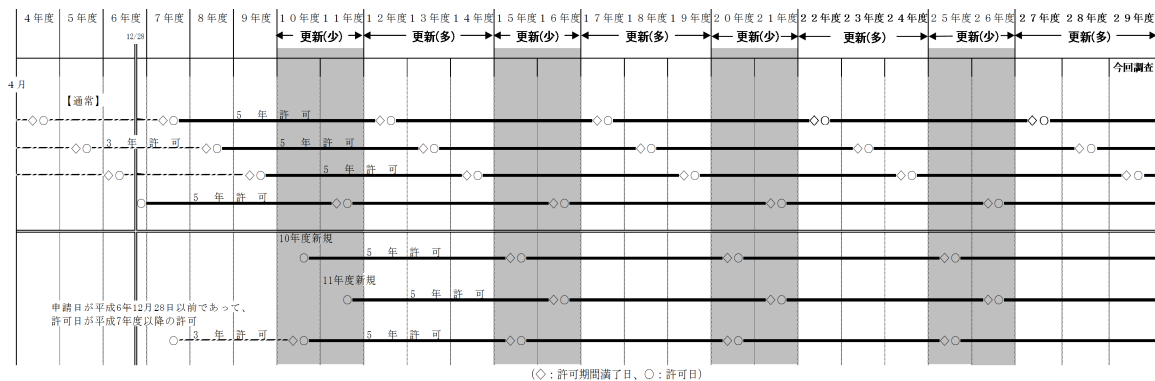
### ア 新規許可

平成 29 年度中に新規に建設業許可を取得した業者は 21,035 業者で、前年度比 813 業者 (4.0%) の増加となった。(次ページ図 1)

### イ 廃業等

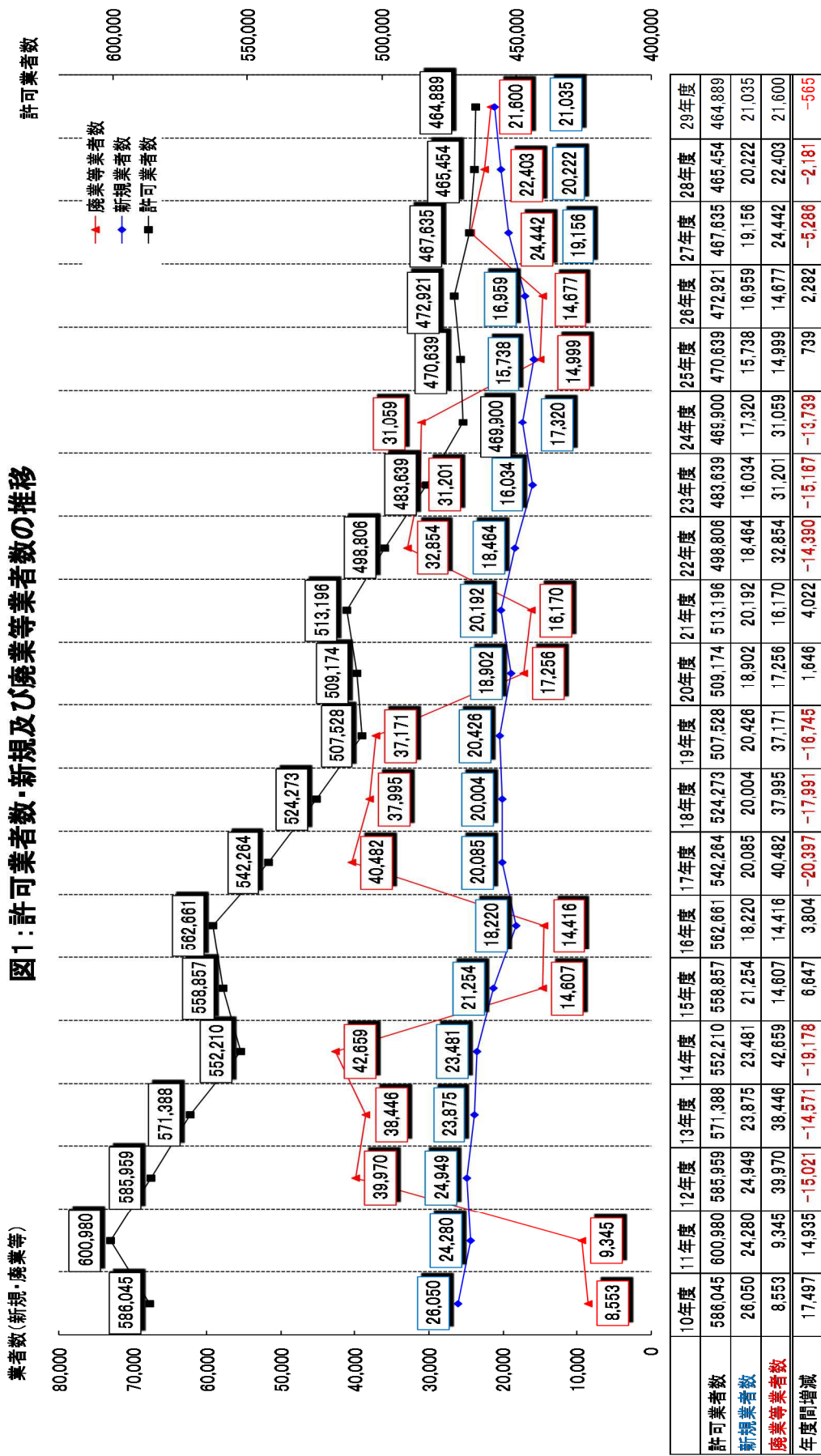
平成 29 年度中に建設業許可が失効した業者は 21,600 業者で、前年度比 ▲803 業者 (▲3.6%) の減少となった。内訳としては、建設業を廃業した旨の届出を行った業者が 9,601 業者 (前年度比 ▲431 業者 (▲4.3%) の減少)、許可の更新手続きを行わないことにより許可が失効した業者が 11,999 業者 (前年度比 ▲372 業者 (▲3.0%) の減少) となっている。(次ページ図 1)

※ 一般的に更新手続きを行わないことにより許可が失効となる業者の数は、更新期を迎える業者の数に比例して上下するが、建設業の許可については平成 6 年 12 月に実施した有効期間の 3 年から 5 年への延長に伴い、許可の更新期を迎える業者が集中する 3 か年度と当該数が極めて少ない 2 か年度が交互に現れ、かつ、その差が大きいという状況となっており、このことが年度間の失効業者数の変動に大きな影響を与えている。なお、今回調査の対象となった平成 29 年度は、許可の更新期を迎える業者の数が多く年度に当たり、失効業者数も多くなっている。



注1 建設業法 (昭和 24 年法律第 100 号) 第 3 条第 1 項の規定による建設業の許可を受けて建設業を営む者の数。二以上の都道府県の区域内に営業所を設けて建設業の営業を行う場合は国土交通大臣の許可を、一の都道府県の区域内にのみ営業所を設けて建設業の営業を行う場合は当該都道府県知事の許可を取得する。

図1：許可業者数・新規及び廃業等業者数の推移



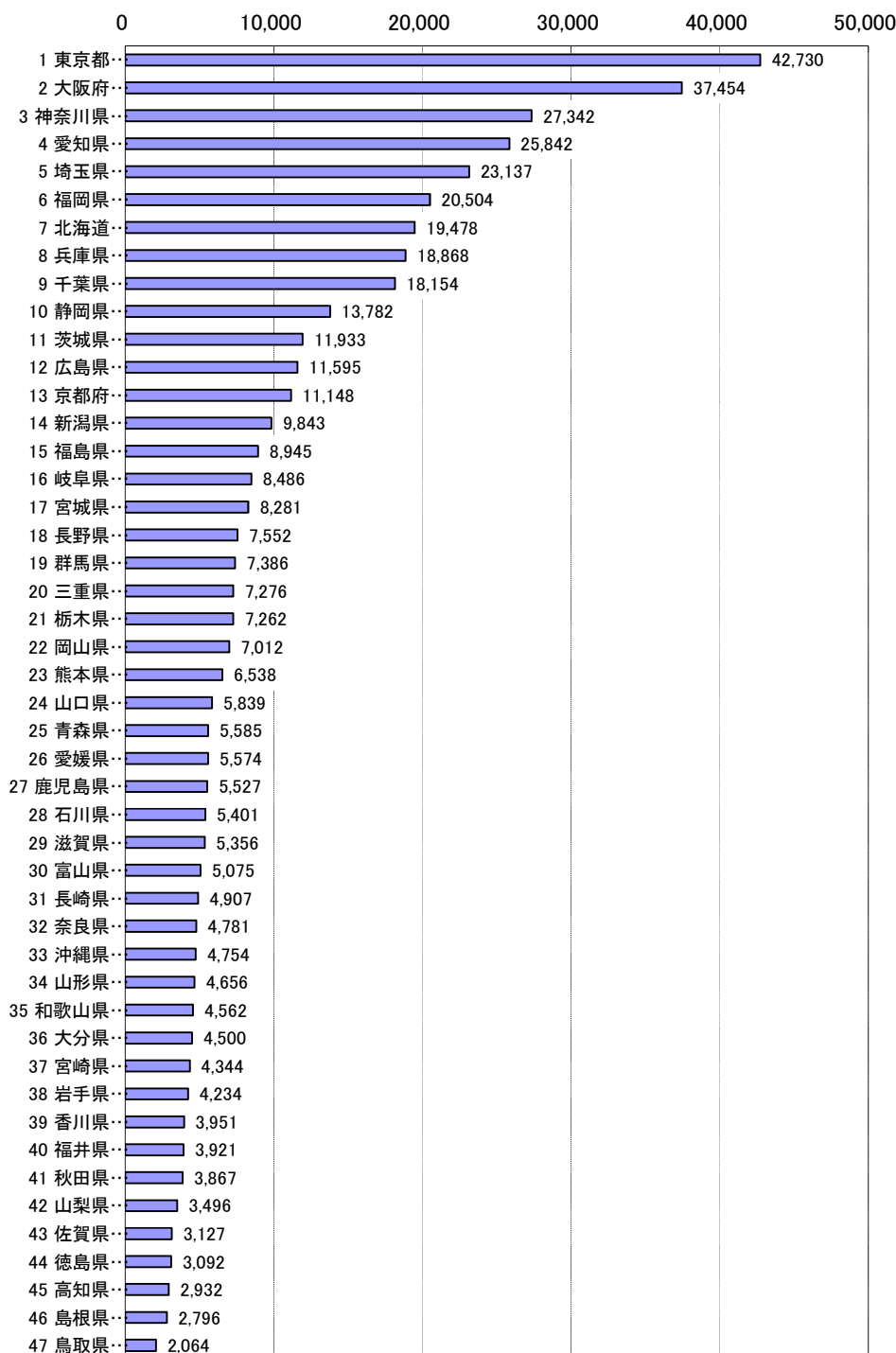
※ 許可業者数については各年度末(3月末時点)の数、新規業者数、廃業等業者数については各年度の数を表す。

## 2. 都道府県別許可業者数

### (1) 平成 30 年 3 月末現在の状況

都道府県別許可業者数は、東京都（42,730 業者。全体の 9.2%）、大阪府（37,454 業者。全体の 8.1%）、神奈川県（27,342 業者。全体の 5.9%）で多く、鳥取県（2,064 業者。全体の 0.4%）、島根県（2,796 業者。全体の 0.6%）、高知県（2,932 業者。全体の 0.6%）で少ない。（図 2 - 1 及び表 - 2）

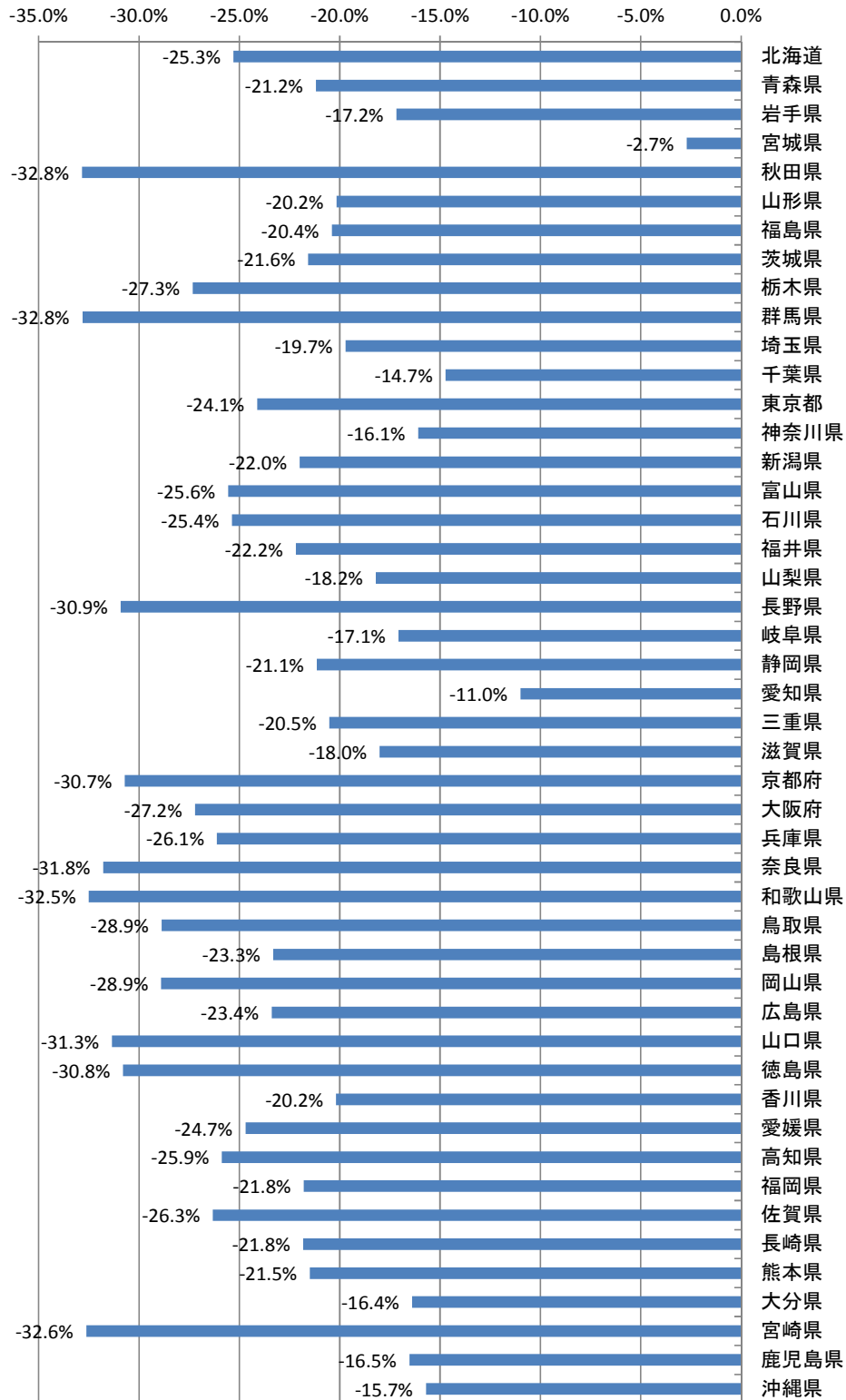
【図 2 - 1 : 都道府県別許可業者数】



## (2) ピーク時との比較 (その1)

建設業許可業者数が最も多かった平成12年3月末時点の数と比較したところでは、全ての都道府県で減少し、秋田県(-32.8%)、群馬県(-32.8%)、宮崎県(-32.6%)で減少率が高くなっている。(図2-2)

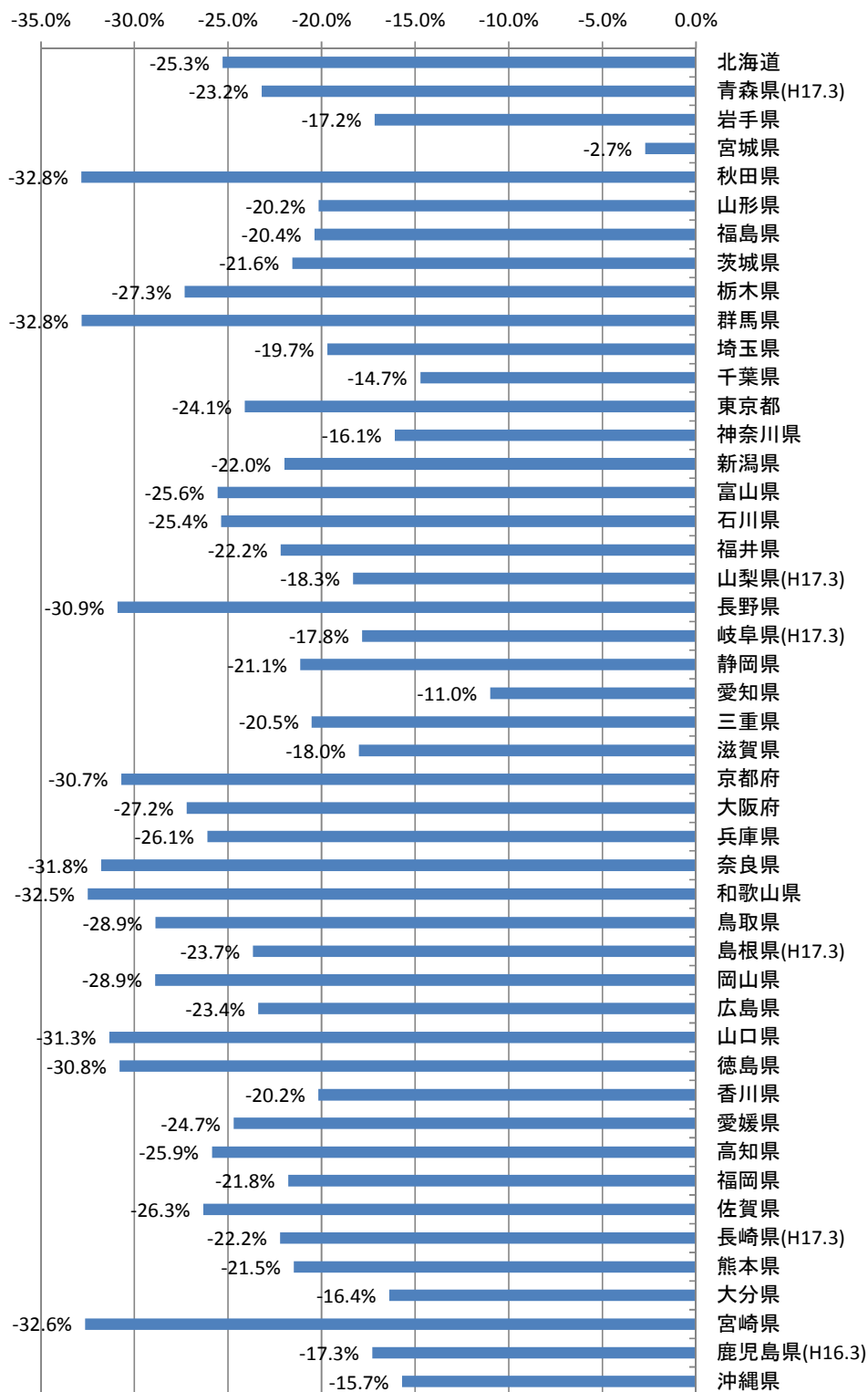
【図2-2：都道府県別許可業者数増減率：ピーク時(平成12年3月末時点)との比較】



### (3) ピーク時との比較 (その2)

都道府県毎で建設業許可業者数が最も多かった時点の数と比較したところでは、全ての都道府県で減少し、秋田県 (-32.8%)、群馬県 (-32.8%)、宮崎県 (-32.6%) で減少率が高くなっている。(図2-3)

【図2-3：都道府県別許可業者数増減率：都道府県毎のピーク時との比較】



注) 都道府県名の横に時点の記載のない都道府県については平成12年3月末時点との比較

### 3. 一般・特定別許可業者数

#### (1) 一般建設業の状況

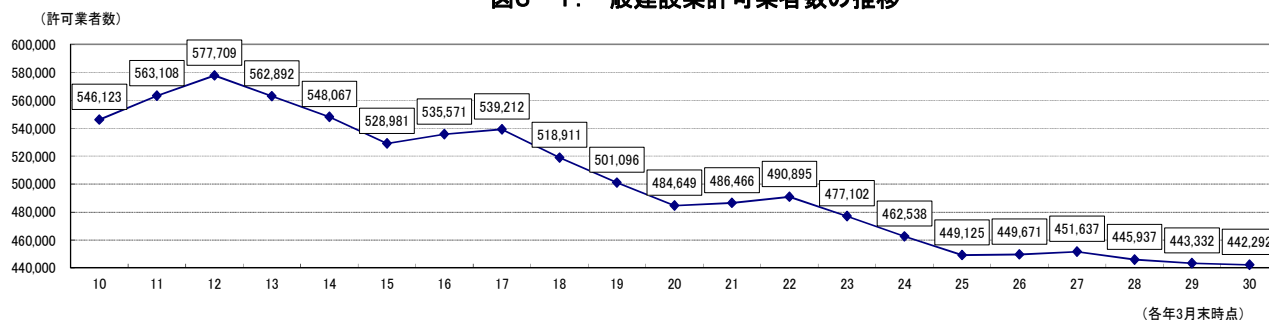
##### ア 前年同月比

一般建設業の許可を取得している業者は 442,292 業者 で、前年同月比では ▲1,040 業者 (▲0.2%) の減少 となった。(図3-1 及び表-4)

##### イ ピーク時との比較

一般建設業許可業者数が最も多かった平成12年3月末時点の数と比較したところ、一般建設業の許可を取得している業者の数は ▲135,417 業者 (▲23.4%) の減少 となっている。(図3-1 及び表-4)

図3-1: 一般建設業許可業者数の推移



#### (2) 特定建設業の状況

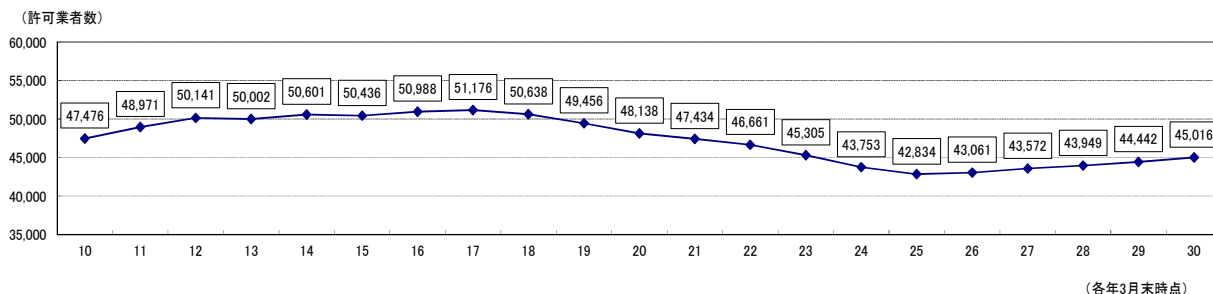
##### ア 前年同月比

特定建設業の許可を取得している業者は 45,016 業者 で、前年同月比では 574 業者 (1.3%) の増加 となった。(図3-2 及び表-4)

##### イ ピーク時との比較

特定建設業許可業者数が最も多かった平成17年3月末時点の数と比較したところ、特定建設業の許可を取得している業者の数は ▲6,160 業者 (▲12.0%) の減少 となっている。(図3-2 及び表-4)

図3-2: 特定建設業許可業者数の推移



(注) 一般建設業許可業者数と特定建設業者許可業者数の和が建設業許可業者の総数と一致しないのは、例えば電気工事業については一般建設業、建築工事業については特定建設業と、一般と特定の両方の許可を取得している業者の数が重複して計上されているからである。

## 4. 業種別許可業者数

### (1) 業種別許可の総数

建設業の許可は、土木、建築等の 29<sup>注2</sup>の業種区分が設けられている。平成 30 年 3 月末現在における業種別許可の総数は 1,519,653 で、前年同月比 2.8%の増加となった。

建設業許可業者数が最も多かった平成 12 年 3 月末時点の、業種別許可の総数は 1,392,339 で、比較すると 9.1%の増加となっている。(表-3)

### (2) 業種別許可業者数

平成 30 年 3 月末現在において、許可を取得している業者の数の多い業種は、

- ① とび・土工工事業 (166,230 業者 (全体の 35.8%) が取得)
- ② 建築工事業 (151,580 業者 (全体の 32.6%) が取得)
- ③ 土木工事業 (129,978 業者 (全体の 28.0%) が取得)

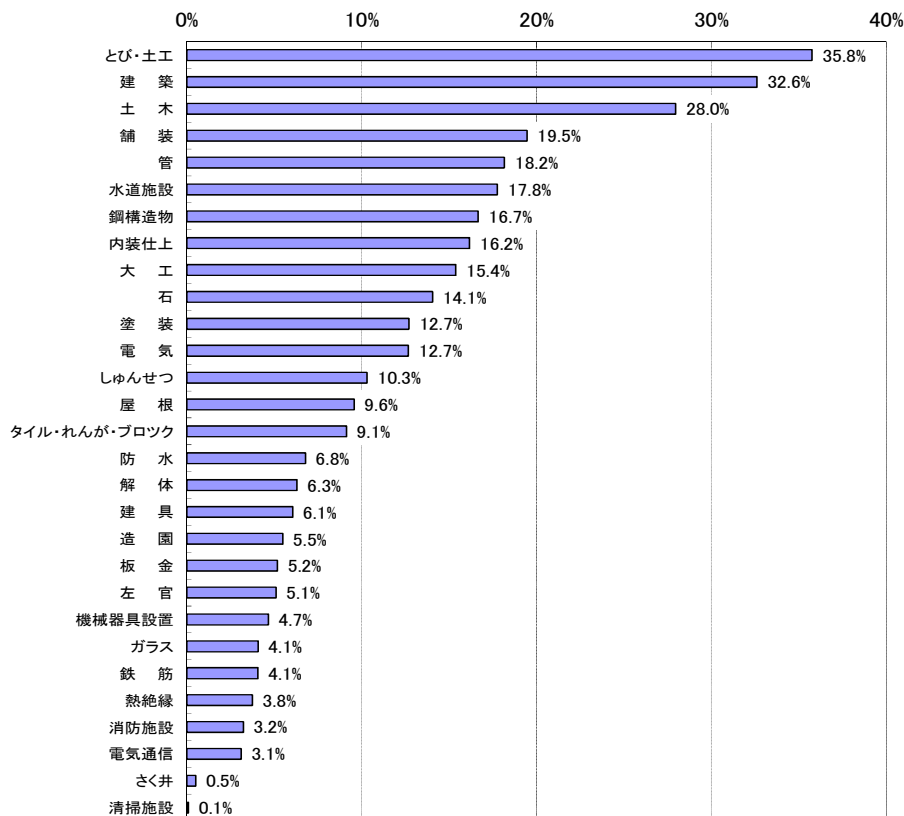
となっており、一方、取得している業者の数が少ない業種は

- ① 清掃施設工事業 ( 446 業者 (全体の 0.1%) が取得)
- ② さく井工事業 ( 2,423 業者 (全体の 0.5%) が取得)
- ③ 電気通信工事業 ( 14,484 業者 (全体の 3.1%) が取得)

となっている。

(図 4-1 及び表-3)

【図 4-1：建設業許可業者における業種別許可の取得率】



注2 平成 28 年 6 月 1 日施行により、従前の 28 業種区分に解体工事業が追加された。



### (3) 前年同月比

前年同月に比べて取得業者数が増加した許可業種は 24 業種となっており、増加数は解体工事業が 15,537 業者と最も高く、以下、塗装工事業 (2,493 業者)、とび・土工事業 (2,381 業者) が続く。

また、前年同月に比べて取得業者数が減少した許可業種は 5 業種となっており、減少数は建築工事業が▲3,228 業者と最も高く、以下、土木工事業 (▲954 業者)、造園工事業 (▲411 業者) が続く。

(表④-1 及び表-3)

【表④-1：建設業許可業者における業種別許可業者数の増減表】

【業者数が増加した許可業種】		【業者数が減少した許可業種】	
許可業種	前年同月比	許可業種	前年同月比
解体	15,537 業者 ( 112.6% )	清掃施設	▲ 12 業者 ( ▲ 2.6% )
塗装	2,493 業者 ( 4.4% )	さく井	▲ 53 業者 ( ▲ 2.1% )
とび・土工	2,381 業者 ( 1.5% )	造園	▲ 411 業者 ( ▲ 1.6% )
鋼構造物	2,130 業者 ( 2.8% )	土木	▲ 954 業者 ( ▲ 0.7% )
内装仕上	2,096 業者 ( 2.9% )	建築	▲ 3,228 業者 ( ▲ 2.1% )
石	1,954 業者 ( 3.1% )		
大工	1,735 業者 ( 2.5% )		
屋根	1,703 業者 ( 4.0% )		
タイル・れんが・ブロック	1,691 業者 ( 4.1% )		
防水	1,643 業者 ( 5.5% )		
板金	1,320 業者 ( 5.8% )		
鉄筋	1,297 業者 ( 7.4% )		
しゅんせつ	1,292 業者 ( 2.8% )		
熱絶縁	1,229 業者 ( 7.6% )		
ガラス	1,173 業者 ( 6.6% )		
建具	1,172 業者 ( 4.3% )		
左官	1,141 業者 ( 5.0% )		
電気	912 業者 ( 1.6% )		
舗装	825 業者 ( 0.9% )		
管	486 業者 ( 0.6% )		
機械器具設置	465 業者 ( 2.2% )		
水道施設	449 業者 ( 0.5% )		
電気通信	241 業者 ( 1.7% )		
消防施設	70 業者 ( 0.5% )		

### (4) 取得業種数別業者数

1 業種のみの許可を受けている業者は 224,863 業者 (全体の 48.4%) で、複数業種の許可を受けている業者は 240,026 業者 (全体の 51.6%) であった。複数業種の許可を受けている業者の割合は、前年同月比 0.5 ポイント増加した。また、建設業許可業者数が最も多かった平成 12 年 3 月末時点と比較すると、1 業種のみの許可を受けている業者の割合は全体の 56.5% で、8.1 ポイント減少した。複数業種の許可を受けている業者の割合は全体の 43.5% で、8.1 ポイント増加した。

取得業種数別に比較すると、平成 12 年 3 月末時点より増加したのは 7~27 業種の許可を受けている業者で、8 業種が 5,914 業者と最も増加し、9 業種 (4,333 業者)、16 業種 (2,805 業者) と続く。減少したのは 1~6 業種及び 28 業種の許可を受けている業者で、1 業種が▲114,869 業者と最も減少し、2 業種 (▲33,616 業者)、3 業種 (▲9,779 業者) と続く。

(表-6)

## 5. 資本金階層別業者数

### (1) 平成30年3月末現在の状況

建設業許可業者数を12の資本金階層別にみると、「資本金の額が300万円以上500万円未満の法人」が22.7%と最も多く、以下、「資本金の額が1,000万円以上2,000万円未満の法人(22.4%)」、「資本金の額が500万円以上1,000万円未満の法人(17.0%)」と続く。

個人及び資本金の額が3億円<sup>注3</sup>未満の法人の数は462,297業者となっており、建設業許可業者数全体の99.4%を占めている。(表⑤-1及び表-5)

【表⑤-1：資本金階層別の許可業者数、構成比、累積構成比】

●資本金階層の別	許可業者数	構成比	累積構成比
①個人	78,482	16.9%	16.9%
②資本金の額が200万円未満の法人	16,529	3.6%	20.4%
③資本金の額が200万円以上300万円未満の法人	3,963	0.9%	21.3%
④資本金の額が300万円以上500万円未満の法人	105,552	22.7%	44.0%
⑤資本金の額が500万円以上1,000万円未満の法人	78,981	17.0%	61.0%
⑥資本金の額が1,000万円以上2,000万円未満の法人	103,926	22.4%	83.3%
⑦資本金の額が2,000万円以上5,000万円未満	60,281	13.0%	96.3%
⑧資本金の額が5,000万円以上1億円未満の法人	11,749	2.5%	98.8%
⑨資本金の額が1億円以上3億円未満の法人	2,834	0.6%	99.4%
⑩資本金の額が3億円以上10億円未満の法人	1,318	0.3%	99.7%
⑪資本金の額が10億円以上100億円未満の法人	932	0.2%	99.9%
⑫資本金の額が100億円以上の法人	342	0.1%	100.0%

### (2) 前年同月比

前年同月比では、資本金の額が300万円未満の法人及び「資本金の額が500万円以上1,000万円未満の法人」が増加傾向、「個人」及び「資本金の額が1,000万円以上2,000万円未満の法人」が減少傾向にある。

(表⑤-2及び表-5)

【表⑤-2：資本金階層別の許可業者数、前年同月比】

●資本金階層の別	許可業者数 (平成30年3月末)	前年同月比
①個人	78,482	▲ 3,416 ( ▲ 4.2%)
②資本金の額が200万円未満の法人	16,529	2,386 ( 16.9%)
③資本金の額が200万円以上300万円未満の法人	3,963	512 ( 14.8%)
④資本金の額が300万円以上500万円未満の法人	105,552	▲ 1,266 ( ▲ 1.2%)
⑤資本金の額が500万円以上1,000万円未満の法人	78,981	3,119 ( 4.1%)
⑥資本金の額が1,000万円以上2,000万円未満の法人	103,926	▲ 2,208 ( ▲ 2.1%)
⑦資本金の額が2,000万円以上5,000万円未満	60,281	162 ( 0.3%)
⑧資本金の額が5,000万円以上1億円未満の法人	11,749	144 ( 1.2%)
⑨資本金の額が1億円以上3億円未満の法人	2,834	21 ( 0.7%)
⑩資本金の額が3億円以上10億円未満の法人	1,318	▲ 2 ( ▲ 0.2%)
⑪資本金の額が10億円以上100億円未満の法人	932	▲ 12 ( ▲ 1.3%)
⑫資本金の額が100億円以上の法人	342	▲ 5 ( ▲ 1.4%)
合計	464,889	▲ 565 ( ▲ 0.1%)

<sup>注3</sup> 中小企業基本法(昭和38年法律第154号)では、建設業を主たる事業として営む者について、資本金の額が3億円以下の会社並びに常時使用する従業員の数が300人以下の会社及び個人を中小企業者としている。

### (3) ピーク時との比較

建設業許可業者数が最も多かった平成12年3月末時点の数と比較したところでは、「個人：▲79,745 業者 (▲50.4%)」、「資本金の額が1,000万円以上2,000万円未満の法人：▲62,043 業者 (▲37.4%)」の階層で、業者数の減少が顕著となっている。

(表⑤-3及び表-5)

【表⑤-3：資本金階層別の許可業者数：ピーク時（平成12年3月末時点）との比較】

●資本金階層の別	許可業者数 (平成30年3月末)	平成12年3月末時点との比較
①個人	78,482	▲ 79,745 ( ▲ 50.4 %)
②資本金の額が200万円未満の法人	16,529	15,804 ( 2179.9 %)
③資本金の額が200万円以上300万円未満の法人	3,963	3,696 ( 1384.3 %)
④資本金の額が300万円以上500万円未満の法人	105,552	▲ 25,532 ( ▲ 19.5 %)
⑤資本金の額が500万円以上1,000万円未満の法人	78,981	14,789 ( 23.0 %)
⑥資本金の額が1,000万円以上2,000万円未満の法人	103,926	▲ 62,043 ( ▲ 37.4 %)
⑦資本金の額が2,000万円以上5,000万円未満	60,281	▲ 3,681 ( ▲ 5.8 %)
⑧資本金の額が5,000万円以上1億円未満の法人	11,749	1,619 ( 16.0 %)
⑨資本金の額が1億円以上10億円未満の法人	4,152	▲ 644 ( ▲ 13.4 %)
⑩資本金の額が10億円以上の法人	1,274	▲ 354 ( ▲ 21.7 %)
合計	464,889	▲ 136,091 ( ▲ 22.6 %)

## 6. 兼業業者数

建設業以外の営業を行っているいわゆる兼業業者は130,055業者で、前年同月比1,299業者(1.0%)増加し、兼業業者が全体に占める割合は28.0%となり、前年同月比で0.3ポイント上昇した。

大臣許可業者・知事許可業者別では、兼業業者は、大臣許可業者が7,486業者(兼業率73.5%)、知事許可業者が122,569業者(同27.0%)となっており、兼業率は大臣許可業者が圧倒的に高い。

また、一般建設業と特定建設業の別では、兼業業者は、一般建設業が118,293業者(兼業率26.7%)、特定建設業が22,732業者(同50.5%)となっており、兼業率は特定建設業の方が高い。

建設業許可業者数が最も多かった平成12年3月末時点では、兼業業者の割合は21.3%で、比較すると6.7ポイント上昇している。(表-6)

表－1 建設業許可（登録）業者数の推移

	総数		大臣		知事		大臣／総数
		対前年伸び率		対前年伸び率		対前年伸び率	
30年	61,836	—	2,607	—	59,229	—	4.2%
31年	65,741	6.3%	2,878	10.4%	62,863	6.1%	4.4%
32年	67,193	2.2%	2,914	1.3%	64,279	2.3%	4.3%
33年	68,338	1.7%	2,852	-2.1%	65,486	1.9%	4.2%
34年	70,811	3.6%	2,921	2.4%	67,890	3.7%	4.1%
35年	74,317	5.0%	2,992	2.4%	71,325	5.1%	4.0%
36年	76,889	3.5%	3,290	10.0%	73,599	3.2%	4.3%
37年	78,889	2.6%	3,401	3.4%	75,488	2.6%	4.3%
38年	83,199	5.5%	3,523	3.6%	79,676	5.5%	4.2%
39年	90,008	8.2%	3,951	12.1%	86,057	8.0%	4.4%
40年	97,624	8.5%	4,288	8.5%	93,336	8.5%	4.4%
41年	107,950	10.6%	4,367	1.8%	103,583	11.0%	4.0%
42年	120,438	11.6%	4,659	6.7%	115,779	11.8%	3.9%
43年	132,979	10.4%	4,729	1.5%	128,250	10.8%	3.6%
44年	147,095	10.6%	4,771	0.9%	142,324	11.0%	3.2%
45年	163,139	10.9%	4,901	2.7%	158,238	11.2%	3.0%
46年	192,785	18.2%	5,076	3.6%	187,709	18.6%	2.6%
47年	294,844	52.9%	5,915	16.5%	288,929	53.9%	2.0%
48年	301,671	2.3%	6,039	2.1%	295,632	2.3%	2.0%
49年	302,886	0.4%	6,631	9.8%	296,255	0.2%	2.2%
50年	350,817	15.8%	6,331	-4.5%	344,486	16.3%	1.8%
51年	397,180	13.2%	6,770	6.9%	390,410	13.3%	1.7%
52年	428,363	7.9%	7,135	5.4%	421,228	7.9%	1.7%
53年	460,909	7.6%	7,314	2.5%	453,595	7.7%	1.6%
54年	474,789	3.0%	7,513	2.7%	467,276	3.0%	1.6%
55年	488,520	2.9%	7,465	-0.6%	481,055	2.9%	1.5%
56年	496,210	1.6%	7,622	2.1%	488,588	1.6%	1.5%
57年	510,799	2.9%	7,842	2.9%	502,957	2.9%	1.5%
58年	514,047	0.6%	7,994	1.9%	506,053	0.6%	1.6%
59年	515,729	0.3%	8,134	1.8%	507,595	0.3%	1.6%
60年	518,964	0.6%	8,337	2.5%	510,627	0.6%	1.6%
61年	517,186	-0.3%	8,624	3.4%	508,562	-0.4%	1.7%
62年	510,844	-1.2%	8,576	-0.6%	502,268	-1.2%	1.7%
63年	510,319	-0.1%	8,665	1.0%	501,654	-0.1%	1.7%
元年	510,316	-0.0%	8,775	1.3%	501,541	-0.0%	1.7%
2年	508,874	-0.3%	8,944	1.9%	499,930	-0.3%	1.8%
3年	515,440	1.3%	9,022	0.9%	506,418	1.3%	1.8%
4年	522,450	1.4%	9,124	1.1%	513,326	1.4%	1.7%
5年	530,665	1.6%	9,332	2.3%	521,333	1.6%	1.8%
6年	543,033	2.3%	9,619	3.1%	533,414	2.3%	1.8%
7年	551,661	1.6%	9,871	2.6%	541,790	1.6%	1.8%
8年	557,175	1.0%	10,062	1.9%	547,113	1.0%	1.8%
9年	564,849	1.4%	10,485	4.2%	554,364	1.3%	1.9%
10年	568,548	0.7%	10,724	2.3%	557,824	0.6%	1.9%
11年	586,045	3.1%	10,815	0.8%	575,230	3.1%	1.8%
12年	600,980	2.5%	10,899	0.8%	590,081	2.6%	1.8%
13年	585,959	-2.5%	10,877	-0.2%	575,082	-2.5%	1.9%
14年	571,388	-2.5%	10,909	0.3%	560,479	-2.5%	1.9%
15年	552,210	-3.4%	10,630	-2.6%	541,580	-3.4%	1.9%
16年	558,857	1.2%	10,572	-0.5%	548,285	1.2%	1.9%
17年	562,661	0.7%	10,607	0.3%	552,054	0.7%	1.9%
18年	542,264	-3.6%	10,541	-0.6%	531,723	-3.7%	1.9%
19年	524,273	-3.3%	10,257	-2.7%	514,016	-3.3%	2.0%
20年	507,528	-3.2%	10,076	-1.8%	497,452	-3.2%	2.0%
21年	509,174	0.3%	9,896	-1.8%	499,278	0.4%	1.9%
22年	513,196	0.8%	9,780	-1.2%	503,416	0.8%	1.9%
23年	498,806	-2.8%	9,735	-0.5%	489,071	-2.8%	2.0%
24年	483,639	-3.0%	9,746	0.1%	473,893	-3.1%	2.0%
25年	469,900	-2.8%	9,790	0.5%	460,110	-2.9%	2.1%
26年	470,639	0.2%	9,811	0.2%	460,828	0.2%	2.1%
27年	472,921	0.5%	9,833	0.2%	463,088	0.5%	2.1%
28年	467,635	-1.1%	9,927	1.0%	457,708	-1.2%	2.1%
29年	465,454	-0.5%	10,058	1.3%	455,396	-0.5%	2.2%
30年	464,889	-0.1%	10,184	1.3%	454,705	-0.2%	2.2%

(注1) 各年3月末現在

(注2) 「対前年伸び率」及び「大臣／総数」は、小数点以下第2位を四捨五入して表示

表－２ 全国許可業者数調べ

(平成30年3月末現在)

	大臣			知事			合計
	一般	特定	純計	一般	特定	純計	(純計)
北海道	111	102	173	18,181	2,345	19,305	19,478
青森県	45	27	57	5,331	538	5,528	5,585
岩手県	39	30	51	4,056	386	4,183	4,234
宮城県	124	86	165	7,674	749	8,116	8,281
秋田県	40	35	57	3,656	388	3,810	3,867
山形県	63	54	83	4,415	413	4,573	4,656
福島県	62	51	85	8,609	672	8,860	8,945
茨城県	81	62	119	11,434	879	11,814	11,933
栃木県	59	47	83	6,936	570	7,179	7,262
群馬県	74	71	107	7,055	531	7,279	7,386
埼玉県	284	180	395	22,223	1,001	22,742	23,137
千葉県	155	129	228	17,318	1,129	17,926	18,154
東京都	1,866	1,653	2,733	37,361	3,742	39,997	42,730
神奈川県	346	302	499	25,905	1,589	26,843	27,342
新潟県	89	81	124	9,419	990	9,719	9,843
富山県	107	68	129	4,793	418	4,946	5,075
石川県	93	67	122	5,051	423	5,279	5,401
福井県	51	48	75	3,669	455	3,846	3,921
山梨県	20	20	31	3,280	327	3,465	3,496
長野県	59	51	82	7,121	771	7,470	7,552
岐阜県	112	92	155	8,059	692	8,331	8,486
静岡県	118	80	161	13,160	934	13,621	13,782
愛知県	429	258	534	24,474	1,648	25,308	25,842
三重県	59	54	91	6,967	588	7,185	7,276
滋賀県	39	40	66	5,040	498	5,290	5,356
京都府	145	124	206	10,403	963	10,942	11,148
大阪府	1,088	759	1,480	34,529	2,516	35,974	37,454
兵庫県	267	213	375	17,642	1,649	18,493	18,868
奈良県	32	46	64	4,487	485	4,717	4,781
和歌山県	45	44	62	4,303	541	4,500	4,562
鳥取県	27	14	33	1,947	248	2,031	2,064
島根県	39	27	50	2,581	383	2,746	2,796
岡山県	104	81	145	6,397	870	6,867	7,012
広島県	192	144	268	10,903	822	11,327	11,595
山口県	65	49	92	5,460	536	5,747	5,839
徳島県	32	24	41	2,862	316	3,051	3,092
香川県	76	50	97	3,676	370	3,854	3,951
愛媛県	41	27	58	5,208	552	5,516	5,574
高知県	9	13	20	2,711	408	2,912	2,932
福岡県	308	212	410	18,934	1,943	20,094	20,504
佐賀県	49	45	73	2,959	256	3,054	3,127
長崎県	39	33	56	4,636	530	4,851	4,907
熊本県	55	42	75	6,093	727	6,463	6,538
大分県	45	25	53	4,293	406	4,447	4,500
宮崎県	35	26	47	4,074	473	4,297	4,344
鹿児島県	49	36	63	5,254	706	5,464	5,527
沖縄県	8	6	11	4,478	912	4,743	4,754
合計	7,275	5,728	10,184	435,017	39,288	454,705	464,889

表2-2 都道府県別許可業者数の推移

	12年	16年	17年	18年	19年	20年	21年	22年	23年	24年	25年	26年	27年	28年	29年	30年	対前年 伸び率
北海道	26,074	24,656	24,561	23,777	23,109	22,349	22,272	22,200	21,518	20,774	20,157	20,108	20,125	19,743	19,556	19,478	-0.4%
青森県	7,086	7,241	7,272	7,013	6,751	6,473	6,419	6,350	6,142	5,918	5,750	5,745	5,738	5,682	5,640	5,585	-1.0%
岩手県	5,112	5,065	5,083	4,904	4,754	4,580	4,535	4,538	4,383	4,300	4,216	4,250	4,287	4,287	4,295	4,234	-1.4%
宮城県	8,512	8,147	8,179	7,945	7,746	7,581	7,601	7,601	7,438	7,625	7,573	7,767	7,922	8,017	8,104	8,281	2.2%
秋田県	5,758	5,377	5,409	5,188	4,977	4,748	4,683	4,661	4,461	4,278	4,097	4,093	4,083	4,016	3,931	3,867	-1.6%
山形県	5,832	5,720	5,767	5,579	5,408	5,184	5,115	5,083	4,940	4,783	4,720	4,728	4,765	4,747	4,702	4,656	-1.0%
福島県	11,235	10,506	10,557	10,160	9,788	9,403	9,400	9,395	9,043	8,753	8,682	8,893	9,026	8,997	8,984	8,945	-0.4%
茨城県	15,215	13,863	13,979	13,561	13,078	12,722	12,855	13,058	12,810	12,573	12,197	12,153	12,182	12,132	12,049	11,933	-1.0%
栃木県	9,992	9,189	9,295	8,915	8,626	8,324	8,384	8,422	8,031	7,718	7,479	7,504	7,578	7,417	7,306	7,262	-0.6%
群馬県	10,994	9,842	9,899	9,359	9,011	8,608	8,587	8,596	8,279	7,935	7,603	7,576	7,615	7,488	7,389	7,386	-0.0%
埼玉県	28,815	26,082	26,503	25,566	24,937	24,174	24,580	25,042	24,428	23,781	23,210	23,247	23,310	23,054	23,130	23,137	0.0%
千葉県	21,291	19,607	19,825	19,155	18,578	18,264	18,592	18,875	18,467	18,080	17,832	17,930	18,136	18,087	18,107	18,154	0.3%
東京都	56,300	50,479	50,978	49,097	47,270	46,245	46,860	47,496	46,460	44,896	43,690	43,607	43,874	43,280	42,770	42,730	-0.1%
神奈川県	32,587	30,094	30,500	29,330	28,356	27,512	28,000	28,608	28,127	27,484	26,829	26,950	27,171	27,003	27,128	27,342	0.8%
新潟県	12,619	11,943	12,037	11,700	11,444	11,214	11,266	11,365	11,132	10,724	10,439	10,412	10,395	10,212	10,076	9,843	-2.3%
富山県	6,817	6,545	6,596	6,371	6,116	5,904	5,880	5,871	5,673	5,490	5,318	5,306	5,308	5,223	5,147	5,075	-1.4%
石川県	7,237	6,674	6,756	6,551	6,365	6,192	6,189	6,194	5,941	5,752	5,558	5,548	5,567	5,481	5,453	5,401	-1.0%
福井県	5,039	4,835	4,880	4,789	4,639	4,484	4,445	4,444	4,340	4,221	4,106	4,077	4,078	4,016	3,958	3,921	-0.9%
山梨県	4,274	4,257	4,280	4,169	4,052	3,858	3,840	3,841	3,734	3,648	3,557	3,558	3,586	3,555	3,509	3,496	-0.4%
長野県	10,930	10,356	10,370	9,918	9,534	9,020	8,938	8,927	8,592	8,283	7,993	7,981	7,985	7,834	7,681	7,552	-1.7%
岐阜県	10,233	10,166	10,329	10,058	9,794	9,443	9,406	9,441	9,217	8,923	8,627	8,612	8,621	8,545	8,527	8,486	-0.5%
静岡県	17,477	16,653	16,860	16,350	16,018	15,716	15,952	16,222	15,865	15,463	15,095	15,106	14,972	14,552	14,070	13,782	-2.0%
愛知県	29,036	27,652	27,952	27,079	26,483	26,079	26,382	26,838	26,407	25,748	25,140	25,327	25,562	25,504	25,621	25,842	0.9%
三重県	9,155	8,778	8,820	8,526	8,227	7,946	7,960	8,011	7,807	7,613	7,360	7,385	7,435	7,321	7,285	7,276	-0.1%
滋賀県	6,533	6,329	6,402	6,198	6,027	5,848	5,853	5,866	5,717	5,593	5,430	5,454	5,475	5,393	5,358	5,356	-0.0%
京都府	16,088	14,925	15,093	14,489	14,041	13,475	13,473	13,486	12,897	12,323	11,665	11,606	11,616	11,345	11,238	11,148	-0.8%
大阪府	51,455	44,693	44,660	42,116	40,138	38,487	38,651	39,378	38,399	37,363	36,270	36,485	36,845	36,688	36,959	37,454	1.3%
兵庫県	25,536	22,947	23,069	22,097	21,227	20,412	20,491	20,635	20,000	19,330	18,734	18,718	18,870	18,665	18,733	18,868	0.7%
奈良県	7,008	6,662	6,720	6,541	6,337	6,081	5,927	5,865	5,525	5,221	4,952	4,948	4,952	4,856	4,805	4,781	-0.5%
和歌山県	6,758	6,203	6,222	5,960	5,723	5,503	5,418	5,377	5,137	4,925	4,737	4,745	4,747	4,683	4,655	4,562	-2.0%
鳥取県	2,902	2,830	2,836	2,735	2,651	2,521	2,464	2,425	2,307	2,232	2,156	2,126	2,137	2,113	2,080	2,064	-0.8%
島根県	3,646	3,636	3,663	3,582	3,481	3,356	3,305	3,276	3,179	3,068	2,983	2,959	2,945	2,868	2,828	2,796	-1.1%
岡山県	9,862	8,939	8,932	8,485	8,101	7,770	7,747	7,778	7,495	7,243	7,042	7,063	7,100	7,018	7,013	7,012	-0.0%
広島県	15,135	14,216	14,352	13,904	13,484	13,015	13,005	13,052	12,636	12,213	11,819	11,763	11,817	11,620	11,603	11,595	-0.1%
山口県	8,505	7,881	7,929	7,719	7,405	7,117	7,033	6,976	6,736	6,466	6,202	6,190	6,168	6,040	5,931	5,839	-1.6%
徳島県	4,468	4,261	4,256	4,093	3,895	3,750	3,729	3,715	3,540	3,340	3,213	3,229	3,251	3,208	3,141	3,092	-1.6%
香川県	4,950	4,635	4,576	4,482	4,397	4,264	4,249	4,248	4,178	4,048	3,949	3,967	3,969	3,959	3,945	3,951	0.2%
愛媛県	7,402	7,115	7,117	6,879	6,626	6,355	6,313	6,312	6,101	5,899	5,636	5,641	5,676	5,625	5,600	5,574	-0.5%
高知県	3,955	3,796	3,808	3,672	3,523	3,367	3,363	3,348	3,239	3,103	2,988	2,979	2,979	2,940	2,912	2,932	0.7%
福岡県	26,217	24,692	24,898	24,060	23,284	22,656	22,759	23,087	22,341	21,548	20,836	20,804	20,850	20,578	20,516	20,504	-0.1%
佐賀県	4,244	3,918	3,920	3,745	3,598	3,442	3,436	3,468	3,388	3,310	3,209	3,203	3,211	3,192	3,146	3,127	-0.6%
長崎県	6,277	6,299	6,309	6,093	5,895	5,668	5,588	5,548	5,369	5,162	5,049	5,028	5,024	4,956	4,897	4,907	0.2%
熊本県	8,327	7,754	7,748	7,512	7,300	7,091	7,132	7,128	6,938	6,697	6,521	6,548	6,586	6,479	6,517	6,538	0.3%
大分県	5,382	5,217	5,240	5,138	5,004	4,862	4,827	4,846	4,731	4,592	4,501	4,487	4,492	4,487	4,508	4,500	-0.2%
宮崎県	6,448	6,014	6,023	5,817	5,525	5,317	5,256	5,261	5,004	4,780	4,622	4,620	4,578	4,485	4,396	4,344	-1.2%
鹿児島県	6,622	6,683	6,680	6,498	6,343	6,169	6,123	6,116	5,914	5,755	5,558	5,562	5,613	5,557	5,543	5,527	-0.3%
沖縄県	5,640	5,485	5,521	5,389	5,207	4,979	4,911	4,926	4,800	4,665	4,600	4,651	4,699	4,687	4,712	4,754	0.9%
合計	600,980	558,857	562,661	542,264	524,273	507,528	509,174	513,196	498,806	483,639	469,900	470,639	472,921	467,635	465,454	464,889	-0.1%

(注1) 各年3月末現在

(注2) 「対前年伸び率」は小数点以下第2位を四捨五入して表示

(注3) 都道府県別の許可業者数のピーク時について色付けで表示

表－3 業種別許可業者数の推移

	12年	18年	19年	20年	21年	22年	23年	24年	25年	26年	27年	28年	29年	30年	対前年 伸び率	対12年 伸び率
土 木	167,891	163,775	158,429	152,883	150,664	149,020	144,039	139,049	134,480	133,904	133,833	132,152	130,932	129,978	-0.7%	-22.6%
建 築	226,778	200,300	193,083	185,383	184,718	184,849	177,407	170,554	164,038	163,246	162,538	158,263	154,808	151,580	-2.1%	-33.2%
大 工	64,368	64,534	63,949	63,309	64,614	66,463	66,330	65,975	65,594	66,630	67,984	68,629	69,818	71,553	2.5%	11.2%
左 官	16,159	17,899	17,937	17,931	18,355	19,045	19,311	19,574	19,768	20,314	21,093	21,732	22,600	23,741	5.0%	46.9%
とび・土工	160,496	167,707	164,961	162,403	162,724	163,993	161,895	159,264	157,157	158,645	160,980	162,041	163,849	166,230	1.5%	3.6%
石	47,476	57,039	57,126	57,174	57,540	58,218	58,186	58,094	58,173	59,239	60,673	61,778	63,368	65,322	3.1%	37.6%
屋 根	27,458	32,425	32,878	33,359	34,231	35,467	36,310	37,061	37,822	38,989	40,347	41,477	42,825	44,528	4.0%	62.2%
電 気	53,743	52,935	52,302	51,854	52,756	54,071	54,039	53,932	54,226	55,437	56,702	57,203	57,984	58,896	1.6%	9.6%
管	88,534	91,992	90,075	87,999	87,768	88,234	86,866	85,139	83,648	83,890	84,260	83,754	83,968	84,454	0.6%	-4.6%
タイル・れんが・ブロック	27,919	31,401	31,643	31,908	32,798	34,006	34,805	35,429	36,083	37,136	38,343	39,444	40,790	42,481	4.1%	52.2%
鋼構造物	56,855	67,078	67,355	67,594	68,379	69,578	69,747	69,622	69,708	70,832	72,375	73,601	75,360	77,490	2.8%	36.3%
鉄 筋	9,960	12,153	12,333	12,503	12,882	13,612	14,100	14,460	14,784	15,183	15,852	16,565	17,621	18,918	7.4%	89.9%
舗 装	87,752	96,777	95,286	93,587	92,861	92,653	91,017	89,237	87,772	88,136	88,982	89,117	89,634	90,459	0.9%	3.1%
しゅんせつ	33,700	43,022	43,179	43,218	43,304	43,629	43,544	43,298	43,305	43,915	44,855	45,541	46,634	47,926	2.8%	42.2%
板 金	13,149	16,037	16,318	16,651	17,181	18,002	18,604	19,101	19,531	20,142	20,960	21,744	22,804	24,124	5.8%	83.5%
ガラス	8,980	11,628	11,908	12,213	12,655	13,312	13,879	14,372	14,830	15,404	16,165	16,890	17,820	18,993	6.6%	111.5%
塗 装	36,896	44,975	45,544	46,069	47,041	48,469	49,204	49,788	50,318	51,560	53,119	54,626	56,565	59,058	4.4%	60.1%
防 水	14,977	20,392	20,965	21,549	22,246	23,327	24,284	25,091	25,786	26,540	27,592	28,590	29,941	31,584	5.5%	110.9%
内装仕上	57,026	61,419	61,526	62,090	63,799	65,993	66,881	67,048	67,397	68,642	70,230	71,478	73,072	75,168	2.9%	31.8%
機械器具設置	18,050	18,662	18,578	18,694	19,092	19,714	19,997	20,046	20,267	20,546	20,780	20,935	21,220	21,685	2.2%	20.1%
熱絶縁	6,794	9,580	9,874	10,226	10,643	11,309	11,959	12,566	13,074	13,675	14,453	15,207	16,223	17,452	7.6%	156.9%
電気通信	10,847	12,391	12,470	12,568	12,847	13,252	13,458	13,578	13,570	13,725	13,934	14,086	14,243	14,484	1.7%	33.5%
造 園	35,033	35,208	33,978	32,461	31,515	30,796	29,657	28,540	27,509	27,133	26,858	26,320	25,938	25,527	-1.6%	-27.1%
さく井	3,414	3,194	3,072	2,973	2,941	2,899	2,793	2,701	2,616	2,594	2,569	2,527	2,476	2,423	-2.1%	-29.0%
建 具	20,673	22,378	22,286	22,311	22,814	23,613	23,920	24,083	24,296	24,845	25,607	26,182	26,986	28,158	4.3%	36.2%
水道施設	80,592	90,044	88,771	87,116	86,488	86,146	84,475	82,793	81,342	81,505	82,036	81,926	82,148	82,597	0.5%	2.5%
消防施設	16,013	15,519	15,280	15,026	15,052	15,239	15,226	15,116	14,925	14,942	15,047	14,979	14,993	15,063	0.5%	-5.9%
清掃施設	806	689	660	634	608	592	563	540	511	499	483	470	458	446	-2.6%	-44.7%
解 体	-	-	-	-	-	-	-	-	-	-	-	-	13,798	29,335	112.6%	-
合 計	1,392,339	1,461,153	1,441,766	1,421,686	1,428,516	1,445,501	1,432,496	1,416,051	1,402,530	1,417,248	1,438,650	1,447,257	1,478,876	1,519,653	2.8%	9.1%

(注1) 各年3月末現在

(注2) 「対前年伸び率」は小数点以下第2位を四捨五入して表示

(注3) 解体工事業については、平成28年6月1日施行により追加

表-4 建設業許可業者数の推移（一般・特定建設業別）

	一 般			特 定			総 数 (純計)
	大 臣	知 事	合 計	大 臣	知 事	合 計	
2年	6,064 2.1%	487,136 -0.4%	493,200 -0.3%	5,118 1.3%	28,245 4.0%	33,363 3.6%	508,874 -0.3%
3年	6,161 1.6%	492,942 1.2%	499,103 1.2%	5,204 1.7%	29,414 4.1%	34,618 3.8%	515,440 1.3%
4年	6,160 0.0%	498,904 1.2%	505,064 1.2%	5,351 2.8%	30,974 5.3%	36,325 4.9%	522,450 1.4%
5年	6,278 1.9%	505,860 1.4%	512,138 1.4%	5,488 2.6%	32,827 6.0%	38,315 5.5%	530,665 1.6%
6年	6,470 3.1%	517,096 2.2%	523,566 2.2%	5,697 3.8%	34,776 5.9%	40,473 5.6%	543,033 2.3%
7年	6,625 2.4%	524,380 1.4%	531,005 1.4%	5,893 3.4%	36,967 6.3%	42,860 5.9%	551,661 1.6%
8年	6,704 1.2%	528,854 0.9%	535,558 0.9%	6,079 3.2%	39,045 5.6%	45,124 5.3%	557,175 1.0%
9年	6,985 4.2%	535,748 1.3%	542,733 1.3%	6,325 4.0%	40,250 3.1%	46,575 3.2%	564,849 1.4%
10年	7,149 2.3%	538,974 0.6%	546,123 0.6%	6,494 2.7%	40,982 1.8%	47,476 1.9%	568,548 0.7%
11年	7,223 1.0%	555,885 3.1%	563,108 3.1%	6,575 1.2%	42,396 3.5%	48,971 3.1%	586,045 3.1%
12年	7,290 0.9%	570,419 2.6%	577,709 2.6%	6,643 1.0%	43,498 2.6%	50,141 2.4%	600,980 2.5%
13年	7,295 0.1%	555,597 -2.6%	562,892 -2.6%	6,642 0.0%	43,360 -0.3%	50,002 -0.3%	585,959 -2.5%
14年	7,365 1.0%	540,702 -2.7%	548,067 -2.6%	6,660 0.3%	43,941 1.3%	50,601 1.2%	571,388 -2.5%
15年	7,212 -2.1%	521,769 -3.5%	528,981 -3.5%	6,514 -2.2%	43,922 0.0%	50,436 -0.3%	552,210 -3.4%
16年	7,187 -0.3%	528,384 1.3%	535,571 1.2%	6,469 -0.7%	44,519 1.4%	50,988 1.1%	558,857 1.2%
17年	7,253 0.9%	531,959 0.7%	539,212 0.7%	6,420 -0.8%	44,756 0.5%	51,176 0.4%	562,661 0.7%
18年	7,264 0.2%	511,647 -3.8%	518,911 -3.8%	6,293 -2.0%	44,345 -0.9%	50,638 -1.1%	542,264 -3.6%
19年	7,084 -2.5%	494,012 -3.4%	501,096 -3.4%	6,086 -3.3%	43,370 -2.2%	49,456 -2.3%	524,273 -3.3%
20年	6,971 -1.6%	477,678 -3.3%	484,649 -3.3%	5,939 -2.4%	42,199 -2.7%	48,138 -2.7%	507,528 -3.2%
21年	6,851 -3.3%	479,615 -2.9%	486,466 -2.9%	5,806 -4.6%	41,628 -4.0%	47,434 -4.1%	509,174 -2.9%
22年	6,823 -0.4%	484,072 0.9%	490,895 0.9%	5,672 -2.3%	40,989 -1.5%	46,661 -1.6%	513,196 0.8%
23年	6,852 0.4%	470,250 -2.9%	477,102 -2.8%	5,583 -1.6%	39,722 -3.1%	45,305 -2.9%	498,806 -2.8%
24年	6,908 0.8%	455,630 -3.1%	462,538 -3.1%	5,546 -0.7%	38,207 -3.8%	43,753 -3.4%	483,639 -3.0%
25年	6,949 0.6%	442,176 -3.0%	449,125 -2.9%	5,572 0.5%	37,262 -2.5%	42,834 -2.1%	469,900 -2.8%
26年	6,984 0.5%	442,687 0.1%	449,671 0.1%	5,566 -0.1%	37,495 0.6%	43,061 0.5%	470,639 0.2%
27年	7,010 0.4%	444,627 0.4%	451,637 0.4%	5,564 0.0%	38,008 1.4%	43,572 1.2%	472,921 0.5%
28年	7,080 1.0%	438,857 -1.3%	445,937 -1.3%	5,600 0.6%	38,349 0.9%	43,949 0.9%	467,635 -1.1%
29年	7,158 1.1%	436,174 -0.6%	443,332 -0.6%	5,676 1.4%	38,766 1.1%	44,442 1.1%	465,454 -0.5%
30年	7,275 1.6%	435,017 -0.3%	442,292 -0.2%	5,728 0.9%	39,288 1.3%	45,016 1.3%	464,889 -0.1%

(注1) 各年3月末現在

(注2) 下段は対前年伸び率（小数点以下第2位を四捨五入して表示）



表－５ 資本金階層別業者数及び構成比の推移

	総業者数	個人	200万円未満	200万円以上 500万円未満	500万円以上 1000万円未満	1000万円以上 5000万円未満	5000万円以上 1億円未満	1億円以上 10億円未満	10億円以上
	業者数：構成比	業者数：構成比	業者数：構成比	業者数：構成比	業者数：構成比	業者数：構成比	業者数：構成比	業者数：構成比	業者数：構成比
元年	510,316：100.0%	218,786：42.9%	45,305：8.9%	92,895：18.2%	69,710：13.7%	74,534：14.6%	5,007：1.0%	3,156：0.6%	923：0.2%
2年	508,874：100.0%	205,673：40.4%	43,333：8.5%	93,404：18.4%	76,580：15.0%	80,263：15.8%	5,311：1.0%	3,313：0.7%	997：0.2%
3年	515,440：100.0%	193,441：37.5%	40,673：7.9%	95,274：18.5%	84,317：16.4%	91,069：17.7%	5,995：1.2%	3,594：0.7%	1,077：0.2%
4年	522,450：100.0%	182,458：34.9%	38,235：7.3%	101,124：19.4%	87,756：16.8%	101,452：19.4%	6,450：1.2%	3,804：0.7%	1,171：0.2%
5年	530,665：100.0%	174,104：32.8%	35,594：6.7%	105,958：20.0%	87,683：16.5%	115,170：21.7%	6,931：1.3%	3,974：0.7%	1,251：0.2%
6年	543,033：100.0%	170,264：31.4%	33,060：6.1%	111,041：20.4%	86,719：16.0%	129,109：23.8%	7,347：1.4%	4,128：0.8%	1,365：0.3%
7年	551,661：100.0%	166,270：30.1%	29,707：5.4%	114,888：20.8%	84,089：15.2%	143,246：26.0%	7,754：1.4%	4,270：0.8%	1,437：0.3%
8年	557,175：100.0%	160,711：28.8%	14,547：2.6%	115,428：20.7%	70,059：12.6%	182,304：32.7%	8,236：1.5%	4,399：0.8%	1,491：0.3%
9年	564,849：100.0%	156,726：27.7%	3,591：0.6%	117,397：20.8%	61,307：10.9%	210,986：37.4%	8,773：1.6%	4,538：0.8%	1,531：0.3%
10年	568,548：100.0%	152,226：26.8%	738：0.1%	120,386：21.2%	59,986：10.6%	219,789：38.7%	9,239：1.6%	4,621：0.8%	1,563：0.3%
11年	586,045：100.0%	155,494：26.5%	728：0.1%	126,365：21.6%	62,155：10.6%	225,317：38.4%	9,644：1.6%	4,729：0.8%	1,613：0.3%
12年	600,980：100.0%	158,227：26.3%	725：0.1%	131,351：21.9%	64,192：10.7%	229,931：38.3%	10,130：1.7%	4,796：0.8%	1,628：0.3%
13年	585,959：100.0%	148,090：25.3%	699：0.1%	130,051：22.2%	63,940：10.9%	226,348：38.6%	10,385：1.8%	4,802：0.8%	1,644：0.3%
14年	571,388：100.0%	140,242：24.5%	677：0.1%	128,173：22.4%	63,532：11.1%	221,773：38.8%	10,501：1.8%	4,820：0.8%	1,670：0.3%
15年	552,210：100.0%	131,593：23.8%	642：0.1%	125,295：22.7%	62,633：11.3%	215,048：38.9%	10,527：1.9%	4,810：0.9%	1,662：0.3%
16年	558,857：100.0%	132,675：23.7%	754：0.1%	128,347：23.0%	63,708：11.4%	216,248：38.7%	10,697：1.9%	4,796：0.9%	1,632：0.3%
17年	562,661：100.0%	132,247：23.5%	895：0.2%	130,575：23.2%	64,564：11.5%	217,061：38.6%	10,924：1.9%	4,773：0.8%	1,622：0.3%
18年	542,264：100.0%	121,835：22.5%	1,047：0.2%	128,196：23.6%	63,502：11.7%	210,278：38.8%	11,131：2.1%	4,680：0.9%	1,595：0.3%
19年	524,273：100.0%	113,568：21.7%	1,590：0.3%	125,324：23.9%	63,070：12.0%	203,378：38.8%	11,166：2.1%	4,606：0.9%	1,571：0.3%
20年	507,528：100.0%	106,064：20.9%	2,491：0.5%	122,283：24.1%	63,086：12.4%	196,261：38.7%	11,192：2.2%	4,592：0.9%	1,559：0.3%
21年	509,174：100.0%	106,068：20.8%	3,511：0.7%	123,163：24.2%	64,847：12.7%	194,323：38.2%	11,228：2.2%	4,523：0.9%	1,511：0.3%
22年	513,196：100.0%	107,920：21.0%	4,624：0.9%	124,178：24.2%	66,657：13.0%	192,633：37.5%	11,296：2.2%	4,418：0.9%	1,470：0.3%
23年	498,806：100.0%	102,384：20.5%	5,727：1.1%	121,002：24.3%	66,663：13.4%	185,973：37.3%	11,278：2.3%	4,357：0.9%	1,422：0.3%
24年	483,639：100.0%	97,021：20.1%	6,732：1.4%	117,075：24.2%	66,462：13.7%	179,447：37.1%	11,236：2.3%	4,282：0.9%	1,384：0.3%
25年	469,900：100.0%	91,841：19.5%	7,830：1.7%	113,533：24.2%	66,607：14.2%	173,262：36.9%	11,228：2.4%	4,233：0.9%	1,366：0.3%
26年	470,639：100.0%	91,204：19.4%	8,972：1.9%	112,793：24.0%	68,393：14.5%	172,427：36.6%	11,296：2.4%	4,201：0.9%	1,353：0.3%
27年	472,921：100.0%	89,917：19.0%	10,395：2.2%	112,729：23.8%	71,077：15.0%	171,838：36.3%	11,440：2.4%	4,190：0.9%	1,335：0.3%
28年	467,635：100.0%	85,321：18.2%	12,111：2.6%	111,101：23.8%	73,326：15.7%	168,822：36.1%	11,468：2.5%	4,169：0.9%	1,317：0.3%
29年	465,454：100.0%	81,898：17.6%	14,143：3.0%	110,269：23.7%	75,862：16.3%	166,253：35.7%	11,605：2.5%	4,133：0.9%	1,291：0.3%
30年	464,889：100.0%	78,482：16.9%	16,529：3.6%	109,515：23.6%	78,981：17.0%	164,207：35.3%	11,749：2.5%	4,152：0.9%	1,274：0.3%
30年/29年	伸び率：-0.1%	伸び率：-4.2%	伸び率：16.9%	伸び率：-0.7%	伸び率：4.1%	伸び率：-1.2%	伸び率：1.2%	伸び率：0.5%	伸び率：-1.3%

	200万円以上 300万円未満	300万円以上 500万円未満	1000万円以上 2000万円未満	2000万円以上 5000万円未満	1億円以上 3億円未満	3億円以上 10億円未満	10億円以上 100億円未満	100億円以上
29年	3,451：0.7%	106,818：22.9%	106,134：22.8%	60,119：12.9%	2,813：0.6%	1,320：0.3%	944：0.2%	347：0.1%
30年	3,963：0.9%	105,552：22.7%	103,926：22.4%	60,281：13.0%	2,834：0.6%	1,318：0.3%	932：0.2%	342：0.1%
30年/29年	伸び率：14.8%	伸び率：-1.2%	伸び率：-2.1%	伸び率：0.3%	伸び率：0.7%	伸び率：-0.2%	伸び率：-1.3%	伸び率：-1.4%

(注1) 各年3月末現在

(注2) 「構成比」及び「伸び率」は小数点以下第2位を四捨五入して表示

表一 6

①/⑨

業種別資本金階層別〔大臣・知事許可〕業者数(一般建設業者・特定建設業者)調べ

平成30年3月末現在

	個人	200万未満	200万以上 300万未満	300万以上 500万未満	500万以上 1000万未満	1000万以上 2000万未満	2000万以上 5000万未満	5000万以上 1億未満	1億以上 3億未満	3億以上 10億未満	10億以上 100億未満	100億以上	合計	
土木建築	11,575	2,795	706	20,941	22,323	28,558	35,566	5,571	1,033	452	328	130	129,978	
大工	31,781	3,091	777	25,028	21,395	33,681	26,947	6,027	1,490	655	497	211	151,580	
左官	14,043	2,087	488	12,138	11,389	13,563	13,248	3,161	801	330	218	87	71,553	
とび・土工	2,618	624	165	4,016	3,659	4,617	5,675	1,582	447	170	118	50	23,741	
石	15,289	5,833	1,353	31,986	30,544	35,181	37,227	6,325	1,339	595	416	142	166,230	
屋根	5,350	1,779	456	10,474	11,850	12,893	18,123	3,252	647	258	176	64	65,322	
電気	4,898	1,220	318	7,233	7,172	9,307	10,252	2,676	795	329	230	98	44,528	
管	6,374	1,887	487	13,412	8,635	14,136	9,463	2,442	897	544	432	187	58,896	
タイル・れんが・ブロック	7,923	2,178	531	17,305	12,967	19,991	18,069	3,430	988	524	390	158	84,454	
鋼構造物	4,240	1,290	310	6,844	6,828	9,248	9,638	2,621	770	331	250	111	42,481	
鉄筋	5,828	2,100	528	12,576	12,991	16,288	20,572	4,481	1,106	511	362	147	77,490	
舗装	1,835	710	169	2,693	2,971	3,126	5,231	1,483	406	148	97	49	18,918	
しゅんせつ	6,551	2,161	516	13,942	15,775	18,253	27,658	4,334	717	286	199	67	90,459	
板金	3,811	1,303	325	7,035	8,516	8,688	14,896	2,633	407	166	103	43	47,926	
ガラス	2,256	609	151	4,116	3,801	5,004	5,722	1,637	458	192	122	56	24,124	
塗装	1,004	440	130	2,616	2,757	4,393	5,316	1,542	453	173	118	51	18,993	
防水	5,806	1,817	498	9,781	8,845	11,167	15,801	3,594	933	404	301	111	59,058	
内装仕上	2,169	1,012	251	5,138	4,816	6,642	8,075	2,263	674	279	188	77	31,584	
機械器具設置	7,971	2,395	657	14,179	11,721	18,215	14,013	3,817	1,158	511	371	160	75,168	
熱絶縁	576	495	113	3,592	2,281	6,689	4,685	1,704	628	436	340	146	21,685	
電気通信	1,186	533	123	2,704	2,654	3,564	4,617	1,349	378	185	113	46	17,452	
造園	418	476	132	2,705	1,557	4,065	3,243	892	397	249	230	120	14,484	
さく井	2,952	376	107	3,560	3,450	4,943	8,151	1,356	328	141	112	51	25,527	
建具	162	20	6	299	275	604	814	159	39	17	21	7	2,423	
水道施設	2,320	646	176	4,436	3,964	6,796	6,789	1,969	585	237	172	68	28,158	
消防施設	6,103	1,730	441	12,434	14,024	16,367	26,190	4,042	685	286	210	85	82,597	
清掃施設	739	220	70	2,206	1,765	3,838	4,698	888	294	159	139	47	15,063	
解体	3	3	0	23	7	114	146	51	29	14	29	27	446	
合計	1,422	810	202	3,561	4,712	5,000	11,160	1,873	322	146	93	34	29,335	
合計	157,203	40,640	10,186	256,973	243,644	324,931	371,985	77,154	19,204	8,728	6,375	2,630	1,519,653	
取得業者数別	1業種	52,177	10,697	2,461	61,656	38,599	45,060	10,489	2,494	682	306	184	58	224,863
	2業種	13,419	2,098	541	18,135	13,109	20,577	7,000	1,446	341	163	148	52	77,029
	3業種	3,047	730	211	6,521	5,890	9,896	5,840	1,065	242	121	81	25	33,669
	4業種	1,621	430	81	3,740	3,719	6,102	5,092	790	180	103	60	20	21,938
	5業種	2,645	556	142	3,804	3,998	5,438	4,955	781	166	70	65	22	22,642
	6業種	1,050	283	78	2,274	2,518	3,772	4,489	687	167	68	50	23	15,459
	7業種	1,266	456	118	2,713	2,827	3,235	3,679	557	113	69	36	13	15,082
	8業種	1,318	480	111	2,392	2,897	2,913	3,955	615	123	42	33	14	14,893
	9業種	602	206	54	1,223	1,486	1,638	3,292	529	90	39	30	11	9,200
	10業種	287	68	29	529	740	969	2,176	393	74	39	16	6	5,326
	11業種	143	39	11	266	371	532	1,393	280	59	30	23	15	3,162
	12業種	305	133	39	705	745	876	1,059	229	58	26	30	4	4,209
	13業種	124	69	14	338	406	584	891	188	43	31	24	9	2,721
	14業種	41	23	9	132	169	243	695	155	48	20	15	7	1,557
	15業種	24	16	2	80	101	187	495	121	33	24	15	6	1,104
	16業種	165	113	29	454	561	750	1,027	275	65	23	14	7	3,483
	17業種	45	52	11	151	238	299	604	165	57	30	13	4	1,669
	18業種	20	11	3	69	82	145	285	100	41	16	15	7	794
	19業種	16	10	2	58	85	134	301	103	43	14	10	5	781
	20業種	77	27	9	172	205	261	726	212	44	15	19	9	1,776
	21業種	47	20	8	98	154	192	836	249	50	14	9	5	1,682
	22業種	25	7	0	32	58	81	509	151	39	16	5	0	923
	23業種	13	5	0	9	14	32	345	101	35	15	12	4	585
	24業種	5	0	0	1	7	6	117	43	23	13	12	9	236
	25業種	0	0	0	0	1	3	25	13	11	5	8	1	67
	26業種	0	0	0	0	1	0	4	4	7	4	2	1	23
	27業種	0	0	0	0	0	1	2	2	0	2	3	2	12
	28業種	0	0	0	0	0	0	0	1	0	0	0	1	2
	29業種	0	0	0	0	0	0	0	0	0	0	0	2	2
一般建設業	78,384	16,529	3,963	105,552	78,981	103,924	43,405	8,080	1,845	885	573	171	442,292	
特定建設業	212	0	0	0	0	5	34,772	6,600	1,717	811	636	263	45,016	
合計	78,596	16,529	3,963	105,552	78,981	103,929	78,177	14,680	3,562	1,696	1,209	434	487,308	
純計	78,482	16,529	3,963	105,552	78,981	103,926	60,281	11,749	2,834	1,318	932	342	464,889	
兼業	7,240	2,487	668	19,765	15,479	41,063	29,796	8,584	2,522	1,237	884	330	130,055	

## 業種別資本金階層別〔大臣・知事許可〕業者数(一般建設業者)調べ

平成30年3月末現在

	個人	200万未満	200万以上 300万未満	300万以上 500万未満	500万以上 1000万未満	1000万以上 2000万未満	2000万以上 5000万未満	5000万以上 1億未満	1億以上 3億未満	3億以上 10億未満	10億以上 100億未満	100億以上	合計	
土木	11,409	2,795	706	20,941	22,323	28,554	14,045	1,597	257	90	47	13	102,777	
建築	31,712	3,091	777	25,028	21,395	33,681	13,266	2,317	395	162	80	31	131,935	
大工	14,005	2,087	488	12,138	11,389	13,563	5,748	1,077	209	95	49	26	60,874	
左官	2,595	624	165	4,016	3,659	4,617	1,846	378	79	42	22	9	18,052	
とび・土工	15,132	5,833	1,353	31,986	30,544	35,177	15,443	2,091	382	179	99	23	138,242	
石	5,228	1,779	456	10,474	11,850	12,892	6,655	840	145	64	32	13	50,428	
屋根	4,866	1,220	318	7,233	7,172	9,307	4,057	853	204	97	54	22	35,403	
電気	6,362	1,887	487	13,412	8,635	14,136	4,734	1,329	388	198	131	30	51,729	
管	7,898	2,178	531	17,305	12,967	19,990	11,844	1,971	375	172	102	29	75,362	
タイル・れんが・ブロック	4,209	1,290	310	6,844	6,828	9,248	4,026	893	202	102	58	23	34,033	
鋼構造物	5,706	2,100	528	12,576	12,991	16,286	7,150	1,163	230	113	52	22	58,917	
鉄筋	1,810	710	169	2,693	2,971	3,126	1,530	317	63	33	11	7	13,440	
舗装	6,403	2,161	516	13,942	15,775	18,250	9,963	1,048	156	63	26	4	68,307	
しゅんせつ	3,695	1,303	325	7,035	8,516	8,685	4,881	554	76	28	11	1	35,110	
板金	2,233	609	151	4,116	3,801	5,004	2,022	472	94	63	30	15	18,610	
ガラス	982	440	130	2,616	2,757	4,393	1,793	430	94	42	21	11	13,709	
塗装	5,696	1,817	498	9,781	8,845	11,166	4,569	861	214	98	59	20	43,624	
防水	2,144	1,012	251	5,138	4,816	6,642	2,859	603	137	74	32	16	23,724	
内装仕上	7,939	2,395	657	14,179	11,721	18,215	6,488	1,524	397	186	113	40	63,854	
機械器具設置	576	495	113	3,592	2,281	6,689	4,064	1,310	375	243	142	36	19,916	
熱絶縁	1,163	533	123	2,704	2,654	3,564	1,505	366	73	52	23	8	12,768	
電気通信	418	476	132	2,705	1,557	4,065	2,804	697	264	147	121	39	13,425	
造園	2,926	376	107	3,560	3,450	4,943	4,636	543	101	33	13	8	20,696	
さく井	162	20	6	299	275	604	708	126	21	12	12	2	2,247	
建具	2,297	646	176	4,436	3,964	6,796	2,602	653	146	74	49	16	21,855	
水道施設	5,969	1,730	441	12,434	14,024	16,364	9,808	976	137	46	22	2	61,953	
消防施設	739	220	70	2,206	1,765	3,838	4,558	858	281	151	121	40	14,847	
清掃施設	3	3	0	23	7	114	117	26	10	4	5	0	312	
解体	1,367	810	202	3,561	4,712	5,000	2,958	298	33	18	7	2	18,968	
合計	155,644	40,640	10,186	256,973	243,644	324,909	156,679	26,171	5,538	2,681	1,544	508	1,225,117	
取得業者数別業者数	1業種	52,206	10,697	2,461	61,656	38,599	45,062	14,707	3,218	832	398	268	85	230,189
	2業種	13,436	2,098	541	18,135	13,109	20,577	8,700	1,740	353	164	145	32	79,030
	3業種	3,052	730	211	6,521	5,890	9,895	5,120	920	194	108	50	14	32,705
	4業種	1,614	430	81	3,740	3,719	6,101	3,348	544	124	57	25	10	19,793
	5業種	2,636	556	142	3,804	3,998	5,438	2,758	400	101	32	24	7	19,896
	6業種	1,046	283	78	2,274	2,518	3,772	1,999	270	57	30	15	7	12,349
	7業種	1,257	456	118	2,713	2,827	3,235	1,712	217	40	23	7	3	12,608
	8業種	1,296	480	111	2,392	2,897	2,912	1,373	174	26	13	8	1	11,683
	9業種	581	206	54	1,223	1,486	1,637	922	113	18	9	4	0	6,253
	10業種	263	68	29	529	740	969	536	68	17	5	2	2	3,228
	11業種	125	39	11	266	371	532	360	47	8	9	5	1	1,774
	12業種	300	133	39	705	745	876	345	79	12	5	7	0	3,246
	13業種	123	69	14	338	406	584	288	40	8	7	3	2	1,882
	14業種	42	23	9	132	169	243	179	32	14	8	2	0	853
	15業種	24	16	2	80	101	187	121	25	6	2	1	1	566
	16業種	161	113	29	454	561	750	272	66	11	3	0	4	2,424
	17業種	43	52	11	151	238	299	147	37	5	6	1	1	991
	18業種	19	11	3	69	82	145	87	17	5	0	1	1	440
	19業種	16	10	2	58	85	134	103	13	7	1	1	0	430
	20業種	71	27	9	172	205	261	145	22	3	2	2	0	919
	21業種	44	20	8	98	154	192	104	18	1	0	2	0	641
	22業種	17	7	0	32	58	81	45	15	1	3	0	0	259
	23業種	9	5	0	9	14	32	23	5	2	0	0	0	99
	24業種	3	0	0	1	7	6	7	0	0	0	0	0	24
	25業種	0	0	0	0	1	3	4	0	0	0	0	0	8
	26業種	0	0	0	0	1	0	0	0	0	0	0	0	1
	27業種	0	0	0	0	0	1	0	0	0	0	0	0	1
	28業種	0	0	0	0	0	0	0	0	0	0	0	0	0
	29業種	0	0	0	0	0	0	0	0	0	0	0	0	0
純計	78,384	16,529	3,963	105,552	78,981	103,924	43,405	8,080	1,845	885	573	171	442,292	
兼業	7,217	2,487	668	19,765	15,479	41,062	22,233	6,160	1,664	847	546	165	118,293	

## 業種別資本金階層別〔大臣・知事許可〕業者数(特定建設業者)調べ

平成30年3月末現在

	個人	200万未満	200万以上 300万未満	300万以上 500万未満	500万以上 1000万未満	1000万以上 2000万未満	2000万以上 5000万未満	5000万以上 1億未満	1億以上 3億未満	3億以上 10億未満	10億以上 100億未満	100億以上	合計
土木	166	0	0	0	0	4	21,521	3,974	776	362	281	117	27,201
建築	69	0	0	0	0	0	13,681	3,710	1,095	493	417	180	19,645
大工	38	0	0	0	0	0	7,500	2,084	592	235	169	61	10,679
左官	23	0	0	0	0	0	3,829	1,204	368	128	96	41	5,689
とび・土工	157	0	0	0	0	4	21,784	4,234	957	416	317	119	27,988
石	122	0	0	0	0	1	11,468	2,412	502	194	144	51	14,894
屋根	32	0	0	0	0	0	6,195	1,823	591	232	176	76	9,125
電気	12	0	0	0	0	0	4,729	1,113	509	346	301	157	7,167
管	25	0	0	0	0	1	6,225	1,459	613	352	288	129	9,092
タイル・れんが・ブロック	31	0	0	0	0	0	5,612	1,728	568	229	192	88	8,448
鋼構造物	122	0	0	0	0	2	13,422	3,318	876	398	310	125	18,573
鉄筋	25	0	0	0	0	0	3,701	1,166	343	115	86	42	5,478
舗装	148	0	0	0	0	3	17,695	3,286	561	223	173	63	22,152
しゅんせつ	116	0	0	0	0	3	10,015	2,079	331	138	92	42	12,816
板金	23	0	0	0	0	0	3,700	1,165	364	129	92	41	5,514
ガラス	22	0	0	0	0	0	3,523	1,112	359	131	97	40	5,284
塗装	110	0	0	0	0	1	11,232	2,733	719	306	242	91	15,434
防水	25	0	0	0	0	0	5,216	1,660	537	205	156	61	7,860
内装仕上	32	0	0	0	0	0	7,525	2,293	761	325	258	120	11,314
機械器具設置	0	0	0	0	0	0	621	394	253	193	198	110	1,769
熱絶縁	23	0	0	0	0	0	3,112	983	305	133	90	38	4,684
電気通信	0	0	0	0	0	0	439	195	133	102	109	81	1,059
造園	26	0	0	0	0	0	3,515	813	227	108	99	43	4,831
さく井	0	0	0	0	0	0	106	33	18	5	9	5	176
建具	23	0	0	0	0	0	4,187	1,316	439	163	123	52	6,303
水道施設	134	0	0	0	0	3	16,382	3,066	548	240	188	83	20,644
消防施設	0	0	0	0	0	0	140	30	13	8	18	7	216
清掃施設	0	0	0	0	0	0	29	25	19	10	24	27	134
解体	55	0	0	0	0	0	8,202	1,575	289	128	86	32	10,367
合計	1,559	0	0	0	0	22	215,306	50,983	13,666	6,047	4,831	2,122	294,536
取得業者数別業者数	1業種	32	0	0	0	1	8,226	1,160	330	160	117	46	10,072
	2業種	14	0	0	0	0	2,789	575	185	96	77	32	3,768
	3業種	10	0	0	0	1	2,469	420	127	57	54	19	3,157
	4業種	15	0	0	0	1	2,923	394	92	56	38	16	3,535
	5業種	7	0	0	0	0	2,715	414	79	44	39	18	3,316
	6業種	12	0	0	0	1	2,587	514	122	42	40	12	3,330
	7業種	16	0	0	0	0	1,887	352	64	47	24	10	2,400
	8業種	39	0	0	0	1	2,761	493	94	31	26	13	3,458
	9業種	32	0	0	0	0	2,286	391	58	34	21	10	2,832
	10業種	7	0	0	0	0	827	204	56	29	25	8	1,156
	11業種	1	0	0	0	0	448	140	33	18	19	11	670
	12業種	0	0	0	0	0	357	111	51	19	16	4	558
	13業種	1	0	0	0	0	438	126	29	19	10	7	630
	14業種	2	0	0	0	0	387	110	32	11	12	5	559
	15業種	1	0	0	0	0	274	84	26	18	15	5	423
	16業種	5	0	0	0	0	812	238	55	22	11	6	1,149
	17業種	2	0	0	0	0	474	125	51	21	14	4	691
	18業種	0	0	0	0	0	163	63	30	15	14	7	292
	19業種	0	0	0	0	0	170	75	30	7	9	1	292
	20業種	6	0	0	0	0	563	195	42	9	13	6	834
	21業種	6	0	0	0	0	721	241	45	16	4	3	1,036
	22業種	1	0	0	0	0	306	97	32	14	5	1	456
	23業種	1	0	0	0	0	154	55	32	9	17	6	274
	24業種	2	0	0	0	0	33	21	17	13	12	7	105
	25業種	0	0	0	0	0	2	2	2	2	2	1	11
	26業種	0	0	0	0	0	0	0	3	1	2	1	7
	27業種	0	0	0	0	0	0	0	0	1	0	3	4
	28業種	0	0	0	0	0	0	0	0	0	0	1	1
	29業種	0	0	0	0	0	0	0	0	0	0	0	0
純計	212	0	0	0	0	5	34,772	6,600	1,717	811	636	263	45,016
兼業	43	0	0	0	0	3	15,250	4,364	1,480	741	597	254	22,732

## 業種別資本金階層別〔大臣許可〕業者数(一般建設業者・特定建設業者)調べ

平成30年3月末現在

	個人	200万未満	200万以上 300万未満	300万以上 500万未満	500万以上 1000万未満	1000万以上 2000万未満	2000万以上 5000万未満	5000万以上 1億未満	1億以上 3億未満	3億以上 10億未満	10億以上 100億未満	100億以上	合計	
土木建築	2	11	3	72	63	391	1,556	1,250	546	330	271	104	4,599	
大工	1	1	1	53	71	401	1,299	1,257	712	420	365	147	4,728	
左官	1	0	2	39	47	230	759	747	387	218	158	66	2,654	
とび・土工	0	0	0	16	17	122	466	451	255	130	97	43	1,597	
石	5	14	3	93	104	567	1,795	1,442	691	412	319	111	5,556	
屋根	1	6	2	44	41	249	914	759	337	185	144	52	2,734	
電気	0	0	1	31	41	201	698	696	412	227	170	74	2,551	
管	0	6	1	25	32	328	934	809	472	357	328	146	3,438	
タイル・れんが・ブロック	1	3	2	32	28	259	939	864	509	351	299	133	3,420	
鋼構造物	0	0	1	31	38	211	699	703	391	221	191	85	2,571	
鉄筋	2	6	2	53	51	306	1,183	1,114	567	354	279	111	4,028	
舗装	0	0	1	18	16	90	417	431	234	112	79	40	1,438	
しゅんせつ	2	9	2	54	47	264	1,135	920	393	217	174	61	3,278	
板金	2	6	2	31	27	165	724	569	224	134	91	41	2,016	
ガラス	0	0	0	15	16	135	475	461	261	137	101	48	1,649	
塗装	0	0	0	15	15	116	423	433	251	124	93	40	1,510	
防水	1	4	1	36	40	282	1,117	969	540	296	241	90	3,617	
内装仕上	0	0	1	26	25	180	668	658	405	212	156	63	2,394	
機械器具設置	0	4	0	40	52	349	950	981	560	317	262	113	3,628	
熱絶縁	0	0	1	9	9	149	493	522	285	241	239	106	2,054	
電気通信	0	0	0	12	14	121	399	388	214	134	95	36	1,413	
造園	0	2	0	6	11	138	394	308	187	130	161	82	1,419	
さく井	1	1	0	9	6	55	368	339	180	109	104	44	1,216	
建具	0	0	0	0	0	15	60	49	26	14	17	6	187	
水道施設	0	0	0	17	18	148	533	558	332	176	140	53	1,975	
消防施設	2	8	2	46	36	203	1,045	898	396	221	184	74	3,115	
清掃施設	0	1	0	8	4	85	363	344	187	126	125	38	1,281	
解体	0	0	0	0	0	3	21	27	22	14	27	25	139	
合計	1	2	2	20	23	67	420	360	165	121	81	32	1,294	
合計	22	84	30	851	892	5,830	21,247	19,307	10,141	6,040	4,991	2,064	71,499	
取得業者数別業者数	1業種	3	11	1	50	57	436	475	308	153	72	60	14	1,640
	2業種	1	2	1	36	37	318	436	264	103	77	74	27	1,376
	3業種	0	3	1	16	26	159	382	230	100	44	51	18	1,030
	4業種	0	3	0	9	11	109	279	213	79	62	41	12	818
	5業種	0	0	0	9	15	67	232	191	75	39	45	11	684
	6業種	0	0	1	5	10	55	204	148	79	35	29	14	580
	7業種	1	3	0	12	7	48	167	112	58	46	27	9	490
	8業種	0	1	0	13	7	45	173	139	67	27	26	9	507
	9業種	0	1	2	6	5	36	151	108	50	26	25	9	419
	10業種	1	1	0	5	2	25	89	88	39	33	11	4	298
	11業種	0	0	0	3	0	10	67	71	29	18	19	13	230
	12業種	0	0	0	2	3	19	57	56	39	22	26	4	228
	13業種	0	0	0	0	3	19	56	53	22	27	20	7	207
	14業種	0	0	0	3	5	4	41	36	25	15	13	6	148
	15業種	0	0	0	1	1	8	36	35	17	20	14	6	138
	16業種	0	0	0	2	5	21	68	61	29	12	10	4	212
	17業種	0	0	0	2	3	11	43	48	29	21	9	3	169
	18業種	0	0	0	2	0	4	26	33	27	13	12	5	122
	19業種	0	0	0	0	0	6	23	30	25	12	10	5	111
	20業種	0	0	0	1	0	9	56	65	26	14	18	8	197
	21業種	0	0	0	2	1	6	68	73	38	11	8	4	211
	22業種	0	0	0	0	1	4	40	46	25	13	5	0	134
	23業種	0	0	0	0	0	2	27	34	21	12	8	4	108
	24業種	0	0	0	0	0	0	11	18	16	12	12	9	78
	25業種	0	0	0	0	0	0	4	4	4	4	8	1	25
	26業種	0	0	0	0	0	0	2	2	4	3	2	1	14
	27業種	0	0	0	0	0	0	0	0	0	2	3	2	7
	28業種	0	0	0	0	0	0	0	0	0	0	0	1	1
	29業種	0	0	0	0	0	0	0	0	0	0	0	2	2
一般建設業	6	25	6	179	199	1,421	2,254	1,574	728	435	351	97	7,275	
特定建設業	0	0	0	0	0	0	1,974	1,725	865	523	456	185	5,728	
合計	6	25	6	179	199	1,421	4,228	3,299	1,593	958	807	282	13,003	
純計	6	25	6	179	199	1,421	3,213	2,466	1,179	692	586	212	10,184	
兼業	1	9	2	69	68	796	2,159	1,955	1,026	639	556	206	7,486	

## 業種別資本金階層別〔大臣許可〕業者数(一般建設業者)調べ

平成30年3月末現在

	個人	200万未満	200万以上 300万未満	300万以上 500万未満	500万以上 1000万未満	1000万以上 2000万未満	2000万以上 5000万未満	5000万以上 1億未満	1億以上 3億未満	3億以上 10億未満	10億以上 100億未満	100億以上	合計	
土木建築	2	11	3	72	63	391	486	227	79	43	28	4	1,409	
大工	1	1	1	53	71	401	499	331	137	69	42	15	1,621	
左官	1	0	2	39	47	230	296	215	82	50	31	21	1,014	
とび・土工	0	0	0	16	17	122	155	99	35	32	17	7	500	
石	5	14	3	93	104	567	640	362	151	98	68	13	2,118	
屋根	1	6	2	44	41	249	280	148	56	37	21	8	893	
電気	0	0	1	31	41	201	272	207	93	59	36	19	960	
管	0	6	1	25	32	328	456	365	176	108	77	15	1,589	
タイル・れんが・ブロック	1	3	2	32	28	259	506	353	145	95	60	21	1,505	
鋼構造物	0	0	1	31	38	211	292	233	86	57	39	17	1,005	
鉄筋	2	6	2	53	51	306	348	231	85	61	32	14	1,191	
舗装	0	0	1	18	16	90	108	75	33	24	6	5	376	
しゅんせつ	2	9	2	54	47	264	310	131	58	31	16	3	927	
板金	2	6	2	31	27	165	188	66	22	16	4	0	529	
ガラス	0	0	0	15	15	116	132	103	44	28	14	7	474	
塗装	0	0	0	15	15	116	132	103	44	28	14	7	474	
防水	1	4	1	36	40	282	345	202	107	64	39	14	1,135	
内装仕上	0	0	1	26	25	180	256	159	76	55	24	13	815	
機械器具設置	0	4	0	40	52	349	437	362	169	101	74	28	1,616	
熱絶縁	0	0	1	9	9	149	394	365	148	112	90	19	1,296	
電気通信	0	0	0	12	14	121	142	102	38	34	17	5	485	
造園	0	2	0	6	11	138	310	217	112	63	67	18	944	
さく井	1	1	0	9	6	55	119	90	35	16	12	6	350	
建具	0	0	0	0	0	15	45	33	11	11	11	2	128	
水道施設	0	0	0	17	18	148	206	168	75	54	38	12	736	
消防施設	2	8	2	46	36	203	294	138	57	26	12	0	824	
清掃施設	0	1	0	8	4	85	351	328	177	119	108	32	1,213	
解体	0	0	0	0	0	3	14	12	5	4	5	0	43	
合計	1	2	2	20	23	67	73	26	9	10	4	2	239	
合計	22	84	30	851	892	5,830	8,129	5,469	2,352	1,518	1,016	333	26,526	
取得業者数別業者数	1業種	3	11	1	50	57	436	760	538	295	165	143	41	2,500
	2業種	1	2	1	36	37	318	504	362	154	89	95	17	1,616
	3業種	0	3	1	16	26	159	283	216	75	57	35	9	880
	4業種	0	3	0	9	11	109	166	126	50	32	17	8	531
	5業種	0	0	0	9	15	67	110	73	44	14	19	5	356
	6業種	0	0	1	5	10	55	82	64	32	18	9	6	282
	7業種	1	3	0	12	7	48	75	24	15	8	5	2	200
	8業種	0	1	0	13	7	45	62	33	9	9	7	1	187
	9業種	0	1	2	6	5	36	36	22	7	5	4	0	124
	10業種	1	1	0	5	2	25	21	15	8	5	2	1	86
	11業種	0	0	0	3	0	10	22	14	2	7	3	0	61
	12業種	0	0	0	2	3	19	30	16	5	2	5	0	82
	13業種	0	0	0	0	3	19	26	11	5	7	0	2	73
	14業種	0	0	0	3	5	4	12	7	6	7	2	0	46
	15業種	0	0	0	1	1	8	10	8	4	1	1	1	35
	16業種	0	0	0	2	5	21	18	13	7	1	0	3	70
	17業種	0	0	0	2	3	11	13	8	2	3	0	1	43
	18業種	0	0	0	2	0	4	4	5	3	0	1	0	19
	19業種	0	0	0	0	0	6	4	4	2	1	1	0	18
	20業種	0	0	0	1	0	9	8	9	2	2	1	0	32
	21業種	0	0	0	2	1	6	6	4	0	0	1	0	20
	22業種	0	0	0	0	1	4	0	1	0	2	0	0	8
	23業種	0	0	0	0	0	2	0	1	1	0	0	0	4
	24業種	0	0	0	0	0	0	0	0	0	0	0	0	0
	25業種	0	0	0	0	0	0	2	0	0	0	0	0	2
	26業種	0	0	0	0	0	0	0	0	0	0	0	0	0
	27業種	0	0	0	0	0	0	0	0	0	0	0	0	0
	28業種	0	0	0	0	0	0	0	0	0	0	0	0	0
	29業種	0	0	0	0	0	0	0	0	0	0	0	0	0
純計	6	25	6	179	199	1,421	2,254	1,574	728	435	351	97	7,275	
兼業	1	9	2	69	68	796	1,534	1,275	642	410	336	94	5,236	

## 業種別資本金階層別〔大臣許可〕業者数(特定建設業者)調べ

平成30年3月末現在

	個人	200万未満	200万以上 300万未満	300万以上 500万未満	500万以上 1000万未満	1000万以上 2000万未満	2000万以上 5000万未満	5000万以上 1億未満	1億以上 3億未満	3億以上 10億未満	10億以上 100億未満	100億以上	合計
土木	0	0	0	0	0	0	1,070	1,023	467	287	243	100	3,190
建築	0	0	0	0	0	0	800	926	575	351	323	132	3,107
大工	0	0	0	0	0	0	463	532	305	168	127	45	1,640
左官	0	0	0	0	0	0	311	352	220	98	80	36	1,097
とび・土工	0	0	0	0	0	0	1,155	1,080	540	314	251	98	3,438
石	0	0	0	0	0	0	634	611	281	148	123	44	1,841
屋根	0	0	0	0	0	0	426	489	319	168	134	55	1,591
電気	0	0	0	0	0	0	478	444	296	249	251	131	1,849
管	0	0	0	0	0	0	433	511	364	256	239	112	1,915
タイル・れんが・ブロック	0	0	0	0	0	0	407	470	305	164	152	68	1,566
鋼構造物	0	0	0	0	0	0	835	883	482	293	247	97	2,837
鉄筋	0	0	0	0	0	0	309	356	201	88	73	35	1,062
舗装	0	0	0	0	0	0	825	789	335	186	158	58	2,351
しゅんせつ	0	0	0	0	0	0	536	503	202	118	87	41	1,487
板金	0	0	0	0	0	0	300	340	210	96	77	35	1,058
ガラス	0	0	0	0	0	0	291	330	207	96	79	33	1,036
塗装	0	0	0	0	0	0	772	767	433	232	202	76	2,482
防水	0	0	0	0	0	0	412	499	329	157	132	50	1,579
内装仕上	0	0	0	0	0	0	513	619	391	216	188	85	2,012
機械器具設置	0	0	0	0	0	0	99	157	137	129	149	87	758
熱絶縁	0	0	0	0	0	0	257	286	176	100	78	31	928
電気通信	0	0	0	0	0	0	84	91	75	67	94	64	475
造園	0	0	0	0	0	0	249	249	145	93	92	38	866
さく井	0	0	0	0	0	0	15	16	15	3	6	4	59
建具	0	0	0	0	0	0	327	390	257	122	102	41	1,239
水道施設	0	0	0	0	0	0	751	760	339	195	172	74	2,291
消防施設	0	0	0	0	0	0	12	16	10	7	17	6	68
清掃施設	0	0	0	0	0	0	7	15	17	10	22	25	96
解体	0	0	0	0	0	0	347	334	156	111	77	30	1,055
合計	0	0	0	0	0	0	13,118	13,838	7,789	4,522	3,975	1,731	44,973
取得業者数別業者数	1業種	0	0	0	0	0	485	314	121	71	66	22	1,079
	2業種	0	0	0	0	0	210	163	79	48	45	22	567
	3業種	0	0	0	0	0	138	112	70	36	37	16	409
	4業種	0	0	0	0	0	139	93	48	38	25	10	353
	5業種	0	0	0	0	0	124	113	34	26	28	9	334
	6業種	0	0	0	0	0	124	115	50	25	23	6	343
	7業種	0	0	0	0	0	92	87	45	36	18	6	284
	8業種	0	0	0	0	0	113	110	46	27	22	10	328
	9業種	0	0	0	0	0	110	74	38	25	16	7	270
	10業種	0	0	0	0	0	42	53	33	20	21	8	177
	11業種	0	0	0	0	0	30	43	14	15	17	10	129
	12業種	0	0	0	0	0	22	29	37	16	14	3	121
	13業種	0	0	0	0	0	22	30	13	16	9	6	96
	14業種	0	0	0	0	0	23	27	21	8	12	4	95
	15業種	0	0	0	0	0	23	29	14	15	13	4	98
	16業種	0	0	0	0	0	55	55	23	14	6	3	156
	17業種	0	0	0	0	0	29	32	28	14	11	4	118
	18業種	0	0	0	0	0	18	22	18	14	12	7	91
	19業種	0	0	0	0	0	16	25	15	5	9	1	71
	20業種	0	0	0	0	0	44	64	31	7	13	5	164
	21業種	0	0	0	0	0	61	68	29	10	3	2	173
	22業種	0	0	0	0	0	34	33	22	13	4	1	107
	23業種	0	0	0	0	0	16	21	25	8	16	6	92
	24業種	0	0	0	0	0	4	11	7	12	12	7	53
	25業種	0	0	0	0	0	0	2	1	2	2	1	8
	26業種	0	0	0	0	0	0	0	3	1	2	1	7
	27業種	0	0	0	0	0	0	0	0	1	0	3	4
	28業種	0	0	0	0	0	0	0	0	0	0	1	1
	29業種	0	0	0	0	0	0	0	0	0	0	0	0
純計	0	0	0	0	0	0	1,974	1,725	865	523	456	185	5,728
兼業	0	0	0	0	0	0	1,279	1,319	735	475	426	179	4,413

## 業種別資本金階層別〔知事許可〕業者数(一般建設業者・特定建設業者)調べ

平成30年3月末現在

	個人	200万未満	200万以上 300万未満	300万以上 500万未満	500万以上 1000万未満	1000万以上 2000万未満	2000万以上 5000万未満	5000万以上 1億未満	1億以上 3億未満	3億以上 10億未満	10億以上 100億未満	100億以上	合計	
土木	11,573	2,784	703	20,869	22,260	28,167	34,010	4,321	487	122	57	26	125,379	
建築	31,780	3,090	776	24,975	21,324	33,280	25,648	4,770	778	235	132	64	146,852	
大工	14,042	2,087	486	12,099	11,342	13,333	12,489	2,414	414	112	60	21	68,899	
左官	2,618	624	165	4,000	3,642	4,495	5,209	1,131	192	40	21	7	22,144	
とび・土工	15,284	5,819	1,350	31,893	30,440	34,614	35,432	4,883	648	183	97	31	160,674	
石	5,349	1,773	454	10,430	11,809	12,644	17,209	2,493	310	73	32	12	62,588	
屋根	4,898	1,220	317	7,202	7,131	9,106	9,554	1,980	383	102	60	24	41,977	
電気	6,374	1,881	486	13,387	8,603	13,808	8,529	1,633	425	187	104	41	55,458	
管	7,922	2,175	529	17,273	12,939	19,732	17,130	2,566	479	173	91	25	81,034	
タイル・れんが・ブロック	4,240	1,290	309	6,813	6,790	9,037	8,939	1,918	379	110	59	26	39,910	
鋼構造物	5,826	2,094	526	12,523	12,940	15,982	19,389	3,367	539	157	83	36	73,462	
鉄筋	1,835	710	168	2,675	2,955	3,036	4,814	1,052	172	36	18	9	17,480	
舗装	6,549	2,152	514	13,888	15,728	17,989	26,523	3,414	324	69	25	6	87,181	
しゅんせつ	3,809	1,297	323	7,004	8,489	8,523	14,172	2,064	183	32	12	2	45,910	
板金	2,256	609	151	4,101	3,785	4,869	5,247	1,176	197	55	21	8	22,475	
ガラス	1,004	440	130	2,601	2,742	4,277	4,893	1,109	202	49	25	11	17,483	
塗装	5,805	1,813	497	9,745	8,805	10,885	14,684	2,625	393	108	60	21	55,441	
防水	2,169	1,012	250	5,112	4,791	6,462	7,407	1,605	269	67	32	14	29,190	
内装仕上	7,971	2,391	657	14,139	11,669	17,866	13,063	2,836	598	194	109	47	71,540	
機械器具設置	576	495	112	3,583	2,272	6,540	4,192	1,182	343	195	101	40	19,631	
熱絶縁	1,186	533	123	2,692	2,640	3,443	4,218	961	164	51	18	10	16,039	
電気通信	418	474	132	2,699	1,546	3,927	2,849	584	210	119	69	38	13,065	
造園	2,951	375	107	3,551	3,444	4,888	7,783	1,017	148	32	8	7	24,311	
さく井	162	20	6	299	275	589	754	110	13	3	4	1	2,236	
建具	2,320	646	176	4,419	3,946	6,648	6,256	1,411	253	61	32	15	26,183	
水道施設	6,101	1,722	439	12,388	13,988	16,164	25,145	3,144	289	65	26	11	79,482	
消防施設	739	219	70	2,198	1,761	3,753	4,335	544	107	33	14	9	13,782	
清掃施設	3	3	0	23	7	111	125	24	7	0	2	2	307	
解体	1,421	808	200	3,541	4,689	4,933	10,740	1,513	157	25	12	2	28,041	
合計	157,181	40,556	10,156	256,122	242,752	319,101	350,738	57,847	9,063	2,688	1,384	566	1,448,154	
取得業者数別	1業種	52,174	10,686	2,460	61,606	38,542	44,624	10,014	2,186	529	234	124	44	223,223
	2業種	13,418	2,096	540	18,099	13,072	20,259	6,564	1,182	238	86	74	25	75,653
	3業種	3,047	727	210	6,505	5,864	9,737	5,458	835	142	77	30	7	32,639
	4業種	1,621	427	81	3,731	3,708	5,993	4,813	577	101	41	19	8	21,120
	5業種	2,645	556	142	3,795	3,983	5,371	4,723	590	91	31	20	11	21,958
	6業種	1,050	283	77	2,269	2,508	3,717	4,285	539	88	33	21	9	14,879
	7業種	1,265	453	118	2,701	2,820	3,187	3,512	445	55	23	9	4	14,592
	8業種	1,318	479	111	2,379	2,890	2,868	3,782	476	56	15	7	5	14,386
	9業種	602	205	52	1,217	1,481	1,602	3,141	421	40	13	5	2	8,781
	10業種	286	67	29	524	738	944	2,087	305	35	6	5	2	5,028
	11業種	143	39	11	263	371	522	1,326	209	30	12	4	2	2,932
	12業種	305	133	39	703	742	857	1,002	173	19	4	4	0	3,981
	13業種	124	69	14	338	403	565	835	135	21	4	4	2	2,514
	14業種	41	23	9	129	164	239	654	119	23	5	2	1	1,409
	15業種	24	16	2	79	100	179	459	86	16	4	1	0	966
	16業種	165	113	29	452	556	729	959	214	36	11	4	3	3,271
	17業種	45	52	11	149	235	288	561	117	28	9	4	1	1,500
	18業種	20	11	3	67	82	141	259	67	14	3	3	2	672
	19業種	16	10	2	58	85	128	278	73	18	2	0	0	670
	20業種	77	27	9	171	205	252	670	147	18	1	1	1	1,579
	21業種	47	20	8	96	153	186	768	176	12	3	1	1	1,471
	22業種	25	7	0	32	57	77	469	105	14	3	0	0	789
	23業種	13	5	0	9	14	30	318	67	14	3	4	0	477
	24業種	5	0	0	1	7	6	106	25	7	1	0	0	158
	25業種	0	0	0	0	1	3	21	9	7	1	0	0	42
	26業種	0	0	0	0	1	0	2	2	3	1	0	0	9
	27業種	0	0	0	0	0	1	2	2	0	0	0	0	5
	28業種	0	0	0	0	0	0	0	1	0	0	0	0	1
	29業種	0	0	0	0	0	0	0	0	0	0	0	0	0
一般建設業	78,378	16,504	3,957	105,373	78,782	102,503	41,151	6,506	1,117	450	222	74	435,017	
特定建設業	212	0	0	0	0	5	32,798	4,875	852	288	180	78	39,288	
合計	78,590	16,504	3,957	105,373	78,782	102,508	73,949	11,381	1,969	738	402	152	474,305	
純計	78,476	16,504	3,957	105,373	78,782	102,505	57,068	9,283	1,655	626	346	130	454,705	
兼業	7,239	2,478	666	19,696	15,411	40,267	27,637	6,629	1,496	598	328	124	122,569	



## 業種別資本金階層別〔知事許可〕業者数(一般建設業者)調べ

平成30年3月末現在

	個人	200万未満	200万以上 300万未満	300万以上 500万未満	500万以上 1000万未満	1000万以上 2000万未満	2000万以上 5000万未満	5000万以上 1億未満	1億以上 3億未満	3億以上 10億未満	10億以上 100億未満	100億以上	合計	
土木	11,407	2,784	703	20,869	22,260	28,163	13,559	1,370	178	47	19	9	101,368	
建築	31,711	3,090	776	24,975	21,324	33,280	12,767	1,986	258	93	38	16	130,314	
大工	14,004	2,087	486	12,099	11,342	13,333	5,452	862	127	45	18	5	59,860	
左官	2,595	624	165	4,000	3,642	4,495	1,691	279	44	10	5	2	17,552	
とび・土工	15,127	5,819	1,350	31,893	30,440	34,610	14,803	1,729	231	81	31	10	136,124	
石	5,227	1,773	454	10,430	11,809	12,643	6,375	692	89	27	11	5	49,535	
屋根	4,866	1,220	317	7,202	7,131	9,106	3,785	646	111	38	18	3	34,443	
電気	6,362	1,881	486	13,387	8,603	13,808	4,278	964	212	90	54	15	50,140	
管	7,897	2,175	529	17,273	12,939	19,731	11,338	1,618	230	77	42	8	73,857	
タイル・れんが・ブロック	4,209	1,290	309	6,813	6,790	9,037	3,734	660	116	45	19	6	33,028	
鋼構造物	5,704	2,094	526	12,523	12,940	15,980	6,802	932	145	52	20	8	57,726	
鉄筋	1,810	710	168	2,675	2,955	3,036	1,422	242	30	9	5	2	13,064	
舗装	6,401	2,152	514	13,888	15,728	17,986	9,653	917	98	32	10	1	67,380	
しゅんせつ	3,693	1,297	323	7,004	8,489	8,520	4,693	488	54	12	7	1	34,581	
板金	2,233	609	151	4,101	3,785	4,869	1,847	351	43	22	6	2	18,019	
ガラス	982	440	130	2,601	2,742	4,277	1,661	327	50	14	7	4	13,235	
塗装	5,695	1,813	497	9,745	8,805	10,884	4,224	659	107	34	20	6	42,489	
防水	2,144	1,012	250	5,112	4,791	6,462	2,603	444	61	19	8	3	22,909	
内装仕上	7,939	2,391	657	14,139	11,669	17,866	6,051	1,162	228	85	39	12	62,238	
機械器具設置	576	495	112	3,583	2,272	6,540	3,670	945	227	131	52	17	18,620	
熱絶縁	1,163	533	123	2,692	2,640	3,443	1,363	264	35	18	6	3	12,283	
電気通信	418	474	132	2,699	1,546	3,927	2,494	480	152	84	54	21	12,481	
造園	2,925	375	107	3,551	3,444	4,888	4,517	453	66	17	1	2	20,346	
さく井	162	20	6	299	275	589	663	93	10	1	1	0	2,119	
建具	2,297	646	176	4,419	3,946	6,648	2,396	485	71	20	11	4	21,119	
水道施設	5,967	1,722	439	12,388	13,988	16,161	9,514	838	80	20	10	2	61,129	
消防施設	739	219	70	2,198	1,761	3,753	4,207	530	104	32	13	8	13,634	
清掃施設	3	3	0	23	7	111	103	14	5	0	0	0	269	
解体	1,366	808	200	3,541	4,689	4,933	2,885	272	24	8	3	0	18,729	
合計	155,622	40,556	10,156	256,122	242,752	319,079	148,550	20,702	3,186	1,163	528	175	1,198,591	
取得業者数別業者数	1業種	52,203	10,686	2,460	61,606	38,542	44,626	13,947	2,680	537	233	125	44	227,689
	2業種	13,435	2,096	540	18,099	13,072	20,259	8,196	1,378	199	75	50	15	77,414
	3業種	3,052	727	210	6,505	5,864	9,736	4,837	704	119	51	15	5	31,825
	4業種	1,614	427	81	3,731	3,708	5,992	3,182	418	74	25	8	2	19,262
	5業種	2,636	556	142	3,795	3,983	5,371	2,648	327	57	18	5	2	19,540
	6業種	1,046	283	77	2,269	2,508	3,717	1,917	206	25	12	6	1	12,067
	7業種	1,256	453	118	2,701	2,820	3,187	1,637	193	25	15	2	1	12,408
	8業種	1,296	479	111	2,379	2,890	2,867	1,311	141	17	4	1	0	11,496
	9業種	581	205	52	1,217	1,481	1,601	886	91	11	4	0	0	6,129
	10業種	262	67	29	524	738	944	515	53	9	0	0	1	3,142
	11業種	125	39	11	263	371	522	338	33	6	2	2	1	1,713
	12業種	300	133	39	703	742	857	315	63	7	3	2	0	3,164
	13業種	123	69	14	338	403	565	262	29	3	0	3	0	1,809
	14業種	42	23	9	129	164	239	167	25	8	1	0	0	807
	15業種	24	16	2	79	100	179	111	17	2	1	0	0	531
	16業種	161	113	29	452	556	729	254	53	4	2	0	1	2,354
	17業種	43	52	11	149	235	288	134	29	3	3	1	0	948
	18業種	19	11	3	67	82	141	83	12	2	0	0	1	421
	19業種	16	10	2	58	85	128	99	9	5	0	0	0	412
	20業種	71	27	9	171	205	252	137	13	1	0	1	0	887
	21業種	44	20	8	96	153	186	98	14	1	0	1	0	621
	22業種	17	7	0	32	57	77	45	14	1	1	0	0	251
	23業種	9	5	0	9	14	30	23	4	1	0	0	0	95
	24業種	3	0	0	1	7	6	7	0	0	0	0	0	24
	25業種	0	0	0	0	1	3	2	0	0	0	0	0	6
	26業種	0	0	0	0	1	0	0	0	0	0	0	0	1
	27業種	0	0	0	0	0	1	0	0	0	0	0	0	1
	28業種	0	0	0	0	0	0	0	0	0	0	0	0	0
	29業種	0	0	0	0	0	0	0	0	0	0	0	0	0
純計	78,378	16,504	3,957	105,373	78,782	102,503	41,151	6,506	1,117	450	222	74	435,017	
兼業	7,216	2,478	666	19,696	15,411	40,266	20,699	4,885	1,022	437	210	71	113,057	

## 業種別資本金階層別〔知事許可〕業者数(特定建設業者)調べ

平成30年3月末現在

	個人	200万未満	200万以上 300万未満	300万以上 500万未満	500万以上 1000万未満	1000万以上 2000万未満	2000万以上 5000万未満	5000万以上 1億未満	1億以上 3億未満	3億以上 10億未満	10億以上 100億未満	100億以上	合計
土木	166	0	0	0	0	4	20,451	2,951	309	75	38	17	24,011
建築	69	0	0	0	0	0	12,881	2,784	520	142	94	48	16,538
大工	38	0	0	0	0	0	7,037	1,552	287	67	42	16	9,039
左官	23	0	0	0	0	0	3,518	852	148	30	16	5	4,592
とび・土工	157	0	0	0	0	4	20,629	3,154	417	102	66	21	24,550
石	122	0	0	0	0	1	10,834	1,801	221	46	21	7	13,053
屋根	32	0	0	0	0	0	5,769	1,334	272	64	42	21	7,534
電気	12	0	0	0	0	0	4,251	669	213	97	50	26	5,318
管	25	0	0	0	0	1	5,792	948	249	96	49	17	7,177
タイル・れんが・ブロック	31	0	0	0	0	0	5,205	1,258	263	65	40	20	6,882
鋼構造物	122	0	0	0	0	2	12,587	2,435	394	105	63	28	15,736
鉄筋	25	0	0	0	0	0	3,392	810	142	27	13	7	4,416
舗装	148	0	0	0	0	3	16,870	2,497	226	37	15	5	19,801
しゅんせつ	116	0	0	0	0	3	9,479	1,576	129	20	5	1	11,329
板金	23	0	0	0	0	0	3,400	825	154	33	15	6	4,456
ガラス	22	0	0	0	0	0	3,232	782	152	35	18	7	4,248
塗装	110	0	0	0	0	1	10,460	1,966	286	74	40	15	12,952
防水	25	0	0	0	0	0	4,804	1,161	208	48	24	11	6,281
内装仕上	32	0	0	0	0	0	7,012	1,674	370	109	70	35	9,302
機械器具設置	0	0	0	0	0	0	522	237	116	64	49	23	1,011
熱絶縁	23	0	0	0	0	0	2,855	697	129	33	12	7	3,756
電気通信	0	0	0	0	0	0	355	104	58	35	15	17	584
造園	26	0	0	0	0	0	3,266	564	82	15	7	5	3,965
さく井	0	0	0	0	0	0	91	17	3	2	3	1	117
建具	23	0	0	0	0	0	3,860	926	182	41	21	11	5,064
水道施設	134	0	0	0	0	3	15,631	2,306	209	45	16	9	18,353
消防施設	0	0	0	0	0	0	128	14	3	1	1	1	148
清掃施設	0	0	0	0	0	0	22	10	2	0	2	2	38
解体	55	0	0	0	0	0	7,855	1,241	133	17	9	2	9,312
合計	1,559	0	0	0	0	22	202,188	37,145	5,877	1,525	856	391	249,563
取得業者数別業者数	1業種	32	0	0	0	1	7,741	846	209	89	51	24	8,993
	2業種	14	0	0	0	0	2,579	412	106	48	32	10	3,201
	3業種	10	0	0	0	1	2,331	308	57	21	17	3	2,748
	4業種	15	0	0	0	1	2,784	301	44	18	13	6	3,182
	5業種	7	0	0	0	0	2,591	301	45	18	11	9	2,982
	6業種	12	0	0	0	1	2,463	399	72	17	17	6	2,987
	7業種	16	0	0	0	0	1,795	265	19	11	6	4	2,116
	8業種	39	0	0	0	1	2,648	383	48	4	4	3	3,130
	9業種	32	0	0	0	0	2,176	317	20	9	5	3	2,562
	10業種	7	0	0	0	0	785	151	23	9	4	0	979
	11業種	1	0	0	0	0	418	97	19	3	2	1	541
	12業種	0	0	0	0	0	335	82	14	3	2	1	437
	13業種	1	0	0	0	0	416	96	16	3	1	1	534
	14業種	2	0	0	0	0	364	83	11	3	0	1	464
	15業種	1	0	0	0	0	251	55	12	3	2	1	325
	16業種	5	0	0	0	0	757	183	32	8	5	3	993
	17業種	2	0	0	0	0	445	93	23	7	3	0	573
	18業種	0	0	0	0	0	145	41	12	1	2	0	201
	19業種	0	0	0	0	0	154	50	15	2	0	0	221
	20業種	6	0	0	0	0	519	131	11	2	0	1	670
	21業種	6	0	0	0	0	660	173	16	6	1	1	863
	22業種	1	0	0	0	0	272	64	10	1	1	0	349
	23業種	1	0	0	0	0	138	34	7	1	1	0	182
	24業種	2	0	0	0	0	29	10	10	1	0	0	52
	25業種	0	0	0	0	0	2	0	1	0	0	0	3
	26業種	0	0	0	0	0	0	0	0	0	0	0	0
	27業種	0	0	0	0	0	0	0	0	0	0	0	0
	28業種	0	0	0	0	0	0	0	0	0	0	0	0
	29業種	0	0	0	0	0	0	0	0	0	0	0	0
純計	212	0	0	0	0	5	32,798	4,875	852	288	180	78	39,288
兼業	43	0	0	0	0	3	13,971	3,045	745	266	171	75	18,319