

建設工事受注動態統計調査報告

(大手50社調査 平成30年3月分)

問い合わせ先

国土交通省 総合政策局 建設経済統計調査室

電 話 03-5253-8111

直 通 03-5253-8343

F A X 03-5253-1566

課長補佐 会田 (内線28-611)

統計調整係長 川崎 (内線28-613)

* 次回公表予定日は

平成30年5月31日(木)

この統計調査報告の概要は、国土交通省ホームページでもご覧いただけます。

http://www.mlit.go.jp/statistics/details/kkoji_list.html

平成30年3月の建設工事受注動態統計調査(大手50社調査)結果

民間工事は、サービス業、金融業、保険業、運輸業、郵便業等が減少したため、対前年同月比1.1%減少し、前月の増加から再び減少した。
総計は、同4.0%減少し、3ヶ月ぶりに減少した。

1. 受注総額

- ① 3月の受注総額は22,717億円。
- ② 対前年同月比は、4.0%減であり、3ヶ月ぶりに減少した。
- ③ 国内は民間工事、公共工事ともに減少した。国内計は21,877億円（対前年同月比4.5%減、2ヶ月ぶりの減少）

2. 民間

- ① 3月の民間工事は15,428億円（対前年同月比1.1%減、前月の増加から再び減少）
- ② 製造業は増加し、非製造業は減少した。
 - ・ 製造業（同17.2%増）、非製造業（同4.7%減）
 - ・ 発注者別では、製造業、卸売業、小売業、鉱業、採石業、砂利採取業、建設業が増加し、サービス業、金融業、保険業、運輸業、郵便業等が減少した。
 - ・ 工事種類別では、建築、土木ともに減少した。宿泊施設、教育研究・文化施設、倉庫・流通施設等が増加し、建築その他、事務所・庁舎、工場・発電所等が減少した。

3. 公共

- ① 3月の公共工事は5,894億円（対前年同月比13.5%減、3ヶ月ぶりの減少）
- ② 国の機関は増加し、地方の機関は減少した。
 - ・ 国の機関（同12.3%増）、地方の機関（同44.0%減）
 - ・ 発注者別では、国の機関は国、政府関連企業が増加し、独立行政法人が減少した。地方の機関は全て減少した。
 - ・ 工事種類別では、建築、土木ともに減少した。上水道・下水道、道路、土木その他等が増加し、治山・治水、教育研究・文化施設、鉄道等が減少した。

4. 海外

- ① 3月の海外工事は839億円（対前年同月比10.5%増、3ヶ月連続の増加）

※1 平成20年4月より日本標準産業分類が改訂されたため、民間の発注者分類の名称を変更しました。
・ 鉱業、建設業 → 鉱業、採石業、砂利採取業、建設業 ・ 運輸業 → 運輸業、郵便業
・ 卸売・小売業 → 卸売業、小売業 ・ 金融・保険業 → 金融業、保険業

※2 海外工事の受注額には、現地法人分は含まない。

※3 施工都道府県別受注高を、平成22年12月分からP.3に追加しました。
(施工ブロック別受注高、施工都道府県別受注高は、国内計からその他(駐留軍・外国公館と小口工事)を除いたものです。)

※4 平成27年4月に調査対象を一部変更している。

建設工事受注動態統計調査（大手50社調査） 時系列表

（上段：実額 百万円 下段：前年同期比 %）

		建設工事受注額										海外	建築	土木	施工高	手持ち 工事高	手持ち 工事数		
		総計		国内計			民間等			公共機関								その他	
		小計	製造業	非製造業	小計	国の機関	地方の機関												
年度	平成 27 年度	14,225,345 ▲ 0.9	13,677,959 0.6	9,596,314 7.9	1,950,493 16.4	7,645,820 5.9	3,568,450 ▲ 15.6	2,353,627 ▲ 14.2	1,214,823 ▲ 18.1	513,195 9.1	547,386 ▲ 28.7	9,650,994 5.1	4,574,351 ▲ 11.6	13,903,704 7.0	14,408,433 2.7				
	平成 28 年度	14,790,710 4.0	14,475,335 5.8	10,087,852 5.1	1,879,985 ▲ 3.6	8,207,867 7.4	3,868,455 8.4	2,468,665 4.9	1,399,791 15.2	519,028 1.1	315,375 ▲ 42.4	9,916,335 2.7	4,874,375 6.6	13,253,268 ▲ 4.7	15,680,509 8.8				
	平成 29 年度	14,896,200 0.7	14,342,519 ▲ 0.9	10,150,183 0.6	2,173,934 15.6	7,976,248 ▲ 2.8	3,659,897 ▲ 5.4	2,501,885 1.3	1,158,013 ▲ 17.3	532,439 2.6	553,681 75.6	9,948,665 0.3	4,947,535 1.5	— —	— —				
四 半 期	29 年 1- 3 月	4,331,673 2.2	4,212,014 2.6	2,924,763 4.8	538,171 28.1	2,386,592 0.7	1,158,574 ▲ 1.8	720,863 ▲ 9.6	437,711 14.7	128,678 ▲ 4.3	119,659 ▲ 11.5	2,831,789 1.9	1,499,885 2.6	3,706,926 ▲ 3.9	15,680,509 8.8				
	4- 6	3,407,810 0.7	3,285,147 ▲ 1.2	2,227,660 ▲ 7.0	441,219 ▲ 11.0	1,786,441 ▲ 6.0	929,585 19.9	591,828 21.1	337,757 18.0	127,902 ▲ 17.4	122,663 105.0	2,200,962 ▲ 5.9	1,206,848 15.4	3,064,889 2.0	15,938,607 9.4				
	7- 9	3,450,779 ▲ 4.7	3,341,499 ▲ 7.4	2,426,687 5.0	498,306 25.3	1,928,381 0.7	776,604 ▲ 34.3	526,479 ▲ 38.8	250,125 ▲ 22.3	138,209 19.0	109,280 938.7	2,430,588 5.4	1,020,191 ▲ 22.3	3,294,720 4.1	16,190,206 6.7				
	10-12	3,592,480 4.0	3,465,400 4.1	2,541,829 3.5	574,208 28.0	1,967,621 ▲ 2.0	800,186 6.3	499,908 25.3	300,279 ▲ 15.2	123,385 3.4	127,080 1.4	2,467,976 1.2	1,124,504 10.8	3,655,278 8.2	16,544,600 8.1				
	30 年 1- 3 月	4,445,131 2.6	4,250,473 0.9	2,954,007 1.0	660,201 22.7	2,293,806 ▲ 3.9	1,153,522 ▲ 0.4	883,670 22.6	269,852 ▲ 38.3	142,944 11.1	194,658 62.7	2,849,139 0.6	1,595,992 6.4	— —	— —				
次 月	29 年 3 月	2,367,203 1.1	2,291,257 ▲ 0.4	1,559,801 2.4	256,233 40.5	1,303,568 ▲ 2.8	681,480 ▲ 5.5	369,048 ▲ 27.6	312,432 48.1	49,976 ▲ 10.3	75,947 84.7	1,507,423 ▲ 0.5	859,780 4.1	1,721,196 ▲ 6.6	15,680,509 8.8	14.2			
	4	981,909 ▲ 0.2	931,438 ▲ 4.0	646,752 ▲ 2.2	137,514 ▲ 23.0	509,238 5.5	244,212 ▲ 5.6	170,460 ▲ 11.2	73,753 10.3	40,474 ▲ 19.5	50,471 273.8	658,588 7.9	323,321 ▲ 13.4	811,053 ▲ 2.0	15,772,080 9.6	14.3			
	5	1,097,005 ▲ 0.5	1,045,266 ▲ 3.1	701,357 ▲ 17.9	161,280 39.0	540,077 ▲ 26.8	307,497 91.1	208,018 97.0	99,479 79.9	36,412 ▲ 43.3	51,739 124.1	689,626 ▲ 18.5	407,379 59.2	976,591 7.1	15,889,946 8.7	14.3			
	6	1,328,896 2.3	1,308,444 2.5	879,551 ▲ 0.1	142,425 ▲ 29.1	737,126 8.5	377,876 6.3	213,351 11.5	164,525 0.3	51,017 26.3	20,452 ▲ 12.0	852,748 ▲ 3.4	476,148 14.4	1,277,245 1.1	15,938,607 9.4	14.4			
	7	1,040,730 14.9	1,024,696 14.5	737,424 8.4	147,674 25.3	589,750 4.9	247,105 31.9	191,467 69.0	55,638 ▲ 24.9	40,167 45.5	16,034 45.4	748,670 21.4	292,060 1.0	937,756 2.6	16,141,598 10.4	14.5			
	8	933,868 ▲ 10.6	922,913 ▲ 8.3	634,555 ▲ 3.2	156,572 32.9	477,982 ▲ 11.0	254,274 ▲ 18.9	133,255 ▲ 32.8	121,020 5.1	34,084 ▲ 9.1	10,954 ▲ 71.3	671,498 4.3	262,370 ▲ 34.5	1,008,787 2.0	16,144,114 9.4	14.5			
	9	1,476,181 ▲ 11.6	1,393,890 ▲ 18.4	1,054,708 8.0	194,060 19.8	860,649 5.7	275,224 ▲ 59.6	201,757 ▲ 63.2	73,467 ▲ 44.5	63,958 25.3	82,292 —	1,010,420 ▲ 3.4	465,761 ▲ 25.4	1,348,177 6.8	16,190,206 6.7	14.5			
	10	1,075,717 6.7	1,047,511 7.9	694,076 ▲ 1.8	124,612 16.4	569,464 ▲ 5.1	271,946 20.0	161,821 24.5	110,125 14.0	81,490 116.8	28,205 ▲ 24.5	689,776 1.5	385,941 17.3	989,715 2.2	16,372,448 8.1	14.6			
	11	1,137,938 20.5	1,079,781 16.4	835,735 15.6	188,313 19.1	647,422 14.7	201,757 22.0	157,294 104.6	44,463 ▲ 49.7	42,289 7.2	58,157 240.6	757,969 10.9	379,969 45.7	1,237,925 20.1	16,342,295 8.0	14.3			
	12	1,378,825 ▲ 8.1	1,338,108 ▲ 6.4	1,012,018 ▲ 1.4	261,283 42.4	750,735 ▲ 10.9	326,483 ▲ 9.5	180,792 ▲ 5.8	145,691 ▲ 13.8	-394 —	40,718 ▲ 42.6	1,020,231 ▲ 5.1	358,594 ▲ 15.7	1,427,638 3.5	16,544,600 8.1	14.5			
	30 年 1 月	925,619 0.9	878,704 ▲ 2.2	608,248 ▲ 11.4	143,888 21.8	464,360 ▲ 18.3	221,326 28.1	177,669 39.1	43,657 ▲ 3.0	49,131 25.7	46,915 142.0	626,893 ▲ 3.9	298,727 12.7	928,379 ▲ 0.2	16,525,120 8.6	14.5			
	2	1,247,860 19.2	1,184,026 15.8	803,001 18.4	215,957 31.8	587,044 14.1	342,769 12.6	291,407 30.0	51,362 ▲ 36.0	38,257 ▲ 3.5	63,834 162.4	772,203 15.0	475,657 26.8	2,057,623 94.9	15,983,476 4.8	13.0			
	3	2,271,651 ▲ 4.0	2,187,742 ▲ 4.5	1,542,758 ▲ 1.1	300,356 17.2	1,242,402 ▲ 4.7	589,427 ▲ 13.5	414,595 12.3	174,833 ▲ 44.0	55,557 11.2	83,909 10.5	1,450,043 ▲ 3.8	821,608 ▲ 4.4	— —	— —	— —			
累計	H29.4 ~ 30.3	14,896,200 0.7	14,342,519 ▲ 0.9	10,150,183 0.6	2,173,934 15.6	7,976,248 ▲ 2.8	3,659,897 ▲ 5.4	2,501,885 1.3	1,158,013 ▲ 17.3	532,439 2.6	553,681 75.6	9,948,665 0.3	4,947,535 1.5	— —	— —				

建設工事受注動態統計調査（大手50社調査） 結果表

1. 受注高（平成30年3月分）

（単位：百万円，％）

発注者別	工事種類別	建										土木										合計	前年同月比
		事務所 庁舎	宿泊 施設	店舗	工場 発電所	倉庫 流通施設	住宅	教育 研究 文化施設	医療 福祉施設	娯楽 施設	その他	計	治山 治水	鉄道	上水道 下水道	土地造成	港湾 空港	道路	電線路	その他	計		
民間 製造業	製造業	20,291	674	134	153,171	15,675	10,982	32,130	828	43	4,885	238,813	5	4	183	355	1,128	304	422	59,141	61,543	300,356	17.2
	農林漁業	4	0	2	117	0	0	0	73	0	23	218	0	0	0	0	0	28	0	1,441	1,469	1,687	4.9
	電気・ガス・熱供給・水道業	3,364	3	4,327	12,750	12	0	123	36	0	390	21,005	4,033	1	551	110	2,611	709	3,603	53,530	65,149	86,153	▲21.6
	運輸業、郵便業	5,929	30,990	12,192	1,445	13,660	2,719	9,072	6,489	3,333	9,752	95,582	123	58,972	135	212	258	840	300	1,481	62,321	157,903	▲15.0
	情報通信業	14,650	212	8	57	173	4	565	2	1,866	6,700	24,235	0	4	0	0	0	11,313	5,205	16,523	40,758	▲1.9	
	卸売業、小売業	3,246	2,626	40,024	671	14,599	8	39	668	4	822	62,706	0	0	0	76	48	0	0	1,101	1,226	63,932	105.3
	金融業、保険業	17,521	738	1,486	7	209	59	91	9	2	1,377	21,499	0	19	0	▲16	7	5	0	2,940	2,954	24,454	▲58.9
	不動産業	24,479	101,331	22,440	1,441	72,053	274,035	210	6,373	3,629	8,653	514,644	0	13	0	1,992	▲62	341	14	6,443	8,740	523,385	1.1
	サービス業	54,676	27,032	2,434	1,140	874	32,712	58,678	53,158	12,551	18,435	261,690	0	50	1,937	4,502	68	233	17	15,668	22,476	284,166	▲15.4
	その他	983	136	630	545	14	20,544	97	149	32	865	23,995	0	178	0	0	1	1	107	1,345	1,632	25,272	104.3
小計	128,901	163,214	83,950	19,614	118,352	331,146	68,628	67,329	21,702	47,455	1,050,291	4,153	59,869	2,663	10,005	2,959	2,489	16,051	93,923	192,112	1,242,402	▲4.7	
計	149,192	163,888	84,084	172,785	134,027	342,127	100,758	68,157	21,745	52,340	1,289,104	4,158	59,873	2,847	10,359	4,087	2,793	16,473	153,064	253,654	1,542,758	▲1.1	
公共 機関	国	4,008	186	0	0	69	1,309	615	855	0	7,024	14,065	5,664	0	138	1,100	40,199	90,310	1,200	81,981	220,591	234,656	14.9
	独立行政法人 政府関連企業等	150	0	0	4	0	594	524	237	0	7	1,516	4,642	30,479	6,604	17,745	0	107	4	4,368	63,949	65,466	▲22.6
	小計	12,539	189	87	1,379	70	2,175	5,851	15,646	9	8,554	46,500	9,819	30,479	14,708	19,353	41,857	162,333	2,292	87,253	368,095	414,595	12.3
	都道府県	1,460	0	0	0	57	0	▲21,889	8	286	453	▲19,625	23,338	0	162	2,347	3,885	9,610	20	463	39,826	20,200	▲85.0
	市区町村	22,516	292	0	399	0	11	23,983	417	8,736	193	56,548	525	1,517	2,856	2,544	133	4,791	104	9,572	22,042	78,590	▲15.9
	地方公営企業	3	0	0	▲0	0	0	1	20,042	0	4,235	24,281	390	6,076	38,009	101	224	87	14	220	45,122	69,403	▲5.9
	その他	3	0	0	2	0	0	1,264	36	599	10	1,915	0	0	299	1,550	0	2,096	286	493	4,724	6,640	▲37.0
	小計	23,982	292	0	401	57	12	3,359	20,504	9,621	4,891	63,119	24,253	7,594	41,326	6,543	4,242	16,583	424	10,749	111,714	174,833	▲44.0
	計	36,520	481	87	1,780	127	2,187	9,210	36,150	9,631	13,445	109,619	34,072	38,073	56,034	25,896	46,099	178,916	2,716	98,002	479,808	589,427	▲13.5
	駐留軍・外国公館	242	0	0	0	0	873	11	0	0	284	1,411	0	0	0	4,377	0	368	0	▲8	4,737	6,148	593.2
小計	185,954	164,369	84,171	174,565	134,153	345,188	109,979	104,307	31,376	66,070	1,415,733	38,230	97,946	58,881	40,632	50,186	182,077	19,189	251,058	772,009	2,187,742	▲4.5	
国内	▲3.6	16.3	▲11.7	▲10.6	8.3	1.3	▲17.7	20.1	▲6.4	▲39.9	▲3.2	▲63.8	▲23.2	50.2	6.6	▲7.0	8.3	▲13.7	7.2	▲6.9	▲4.5	—	
海外	▲1.275	17,262	32	6,324	1,043	12,413	131	▲5,291	▲6	3,677	34,309	▲7	▲2,071	▲2,117	47,942	808	4,747	▲108	407	49,600	83,909	10.5	
前年同月比	—	73.7	▲97.2	▲23.3	59.9	1299.1	▲24.8	—	—	114.4	▲24.2	—	—	—	▲86.2	—	—	—	—	61.5	10.5	—	
総計	184,680	181,632	84,203	180,889	135,196	357,601	110,110	99,016	31,370	69,747	1,450,043	38,223	95,874	56,763	88,574	50,994	186,824	19,081	251,465	821,608	2,271,651	▲4.0	
前年同月比	▲6.6	20.1	▲12.8	▲11.1	8.6	4.7	▲17.7	▲5.4	▲6.4	▲37.6	▲3.8	▲64.3	▲38.9	57.2	132.6	▲14.8	12.0	▲10.0	7.7	▲4.4	▲4.0	—	

2. 施工高及び手持ち工事高（平成30年2月分）

	合計	建築	土木	前年同月比
施工高（月間）	2,057,623	1,325,833	731,789	94.9
手持ち工事高（月末）	15,983,476	10,595,372	5,388,104	4.8
手持ち工事月数	13.0	13.2	12.7	—

3. 大規模工事（受注高10億円以上の国内工事）（平成30年3月分）

大規模工事 比率 72.7%

	合計		建築		土木	
	件数	受注高	件数	受注高	件数	受注高
合計	465	1,591,361	279	1,141,265	186	450,096
民間等	303	1,185,777	248	1,051,753	55	134,025
公共機関	162	405,584	31	89,512	131	316,071

前年同月比 ▲0.8%

4. ブロック別受注高（平成30年2月分）

	北海道	東北	関東	北陸	中部	近畿	中国	四国	九州・沖縄
受注高	10,094	134,069	477,709	87,405	80,262	173,186	28,705	29,477	124,863
前年同月比	▲68.8	41.3	8.2	95.7	▲17.3	19.6	▲30.5	13.7	107.0

5. 施工都道府県別受注高（平成30年2月分）

都道府県名	受注額	都道府県名	受注額	都道府県名	受注額	都道府県名	受注額	都道府県名	受注額
北海道	10,094	栃木	5,115	石川	27,995	滋賀	11,495	岡山	5,976
青森	1,212	群馬	2,877	福井	7,653	京都	9,823	広島	13,976
岩手	21,233	埼玉	36,338	山梨	13,151	大阪	78,535	山口	5,068
宮城	36,393	千葉	73,771	長野	6,413	兵庫	66,562	徳島	12,979
秋田	906	東京	229,385	岐阜	30,156	奈良	1,493	香川	3,604
山形	11,075	神奈川	93,966	静岡	7,497	和歌山	5,278	愛媛	10,051
福島	63,250	新潟	46,415	愛知	39,162	鳥取	1,455	高知	2,843
茨城	16,694	富山	5,342	三重	3,447	島根	2,229	福岡	14,093
								計	1,145,770

注：「2. 施工高及び手持ち工事高、手持ち工事月数」、「4. ブロック別受注高」及び「5. 都道府県別受注高」の数値については、前月分の値である。

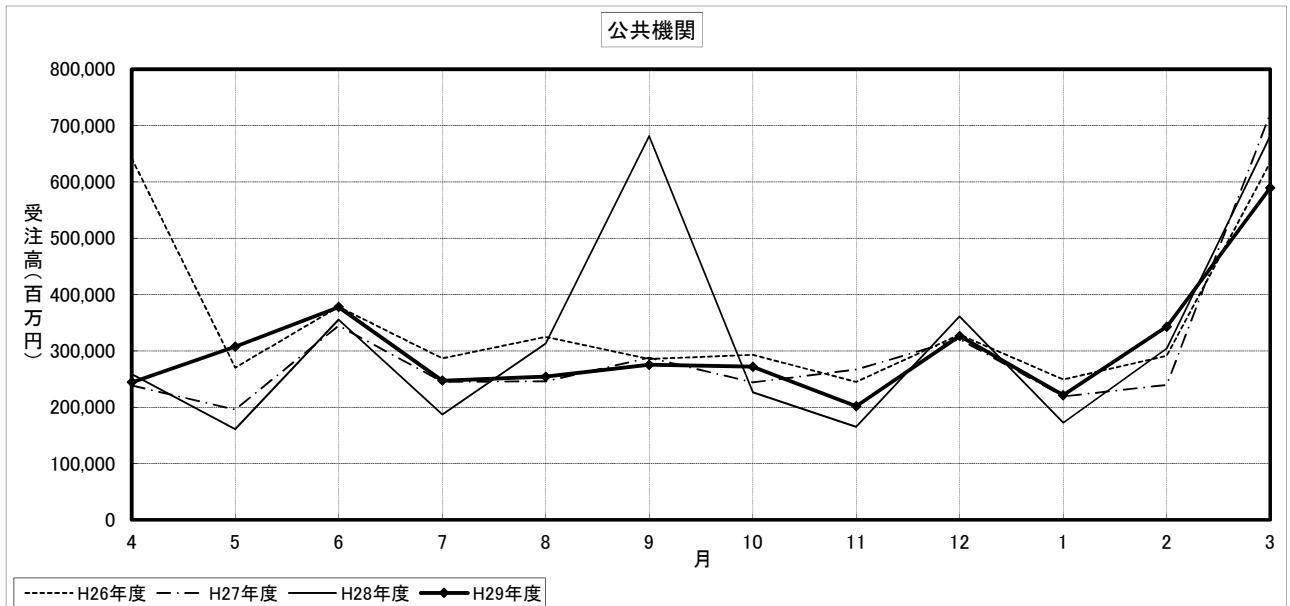
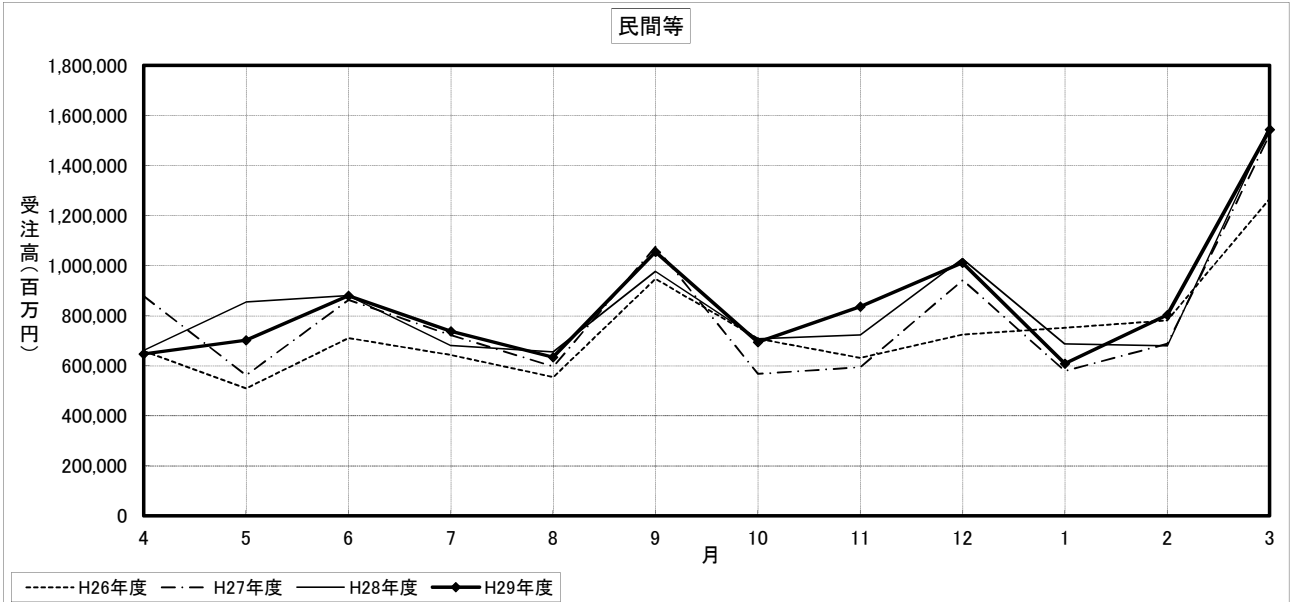
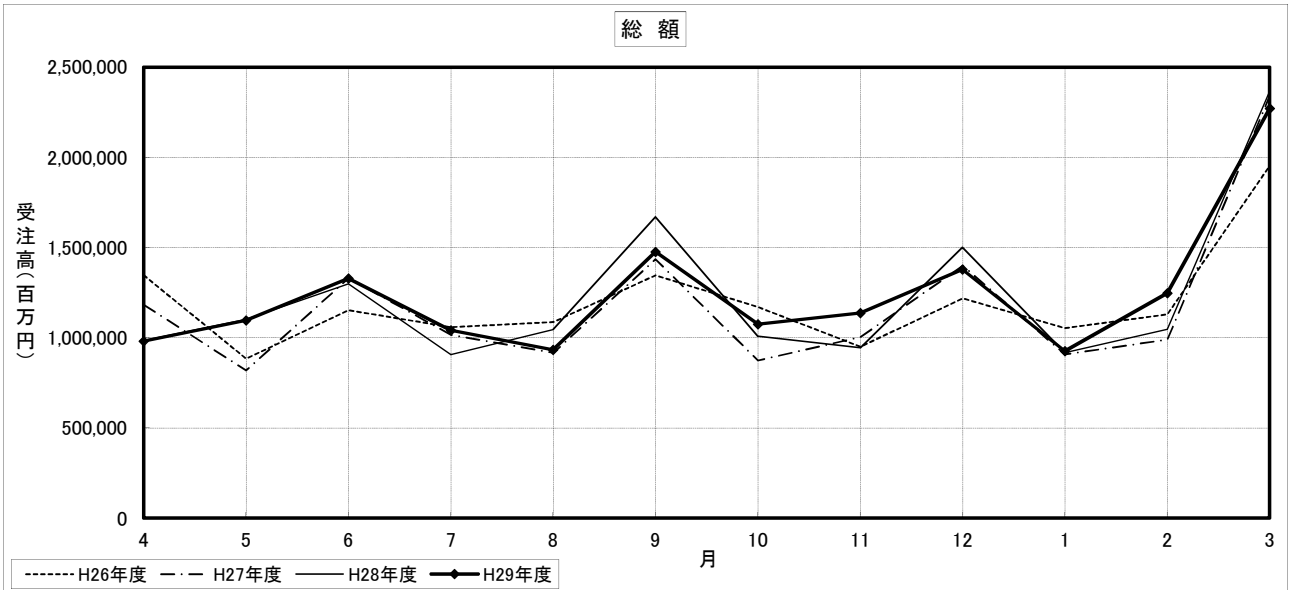
建設工事受注動態統計調査（大手50社調査） 寄与度表

寄与度（平成30年3月分）

工事種類別		建										土				木				合計			
		事務所 庁舎	宿泊 施設	店舗	工場 発電所	倉庫 流通 施設	住宅	教育 研究 文化施設	医療 福祉施設	娯楽 施設	その他	計	治山 治水	鉄道	上水道 下水道	土地造成	港湾 空港	道路	電線路		その他	計	
民間 等 業	製造業	-0.17		-0.15	0.48	0.33	0.13	0.44												0.96	0.82	1.86	
	農林漁業																						
	鉱業、建設業	0.15				0.71									0.12					0.13	0.27	1.12	
	電気・ガス・熱供給・水道業			0.17	-0.30										-0.19	0.11				-0.71	-0.79	-1.00	
	運輸業		0.48	0.30		-0.57		0.38	0.27	0.14	-1.38	-0.37			-0.49						-0.81	-1.18	
	情報通信業	0.12						-0.28			-0.12	-0.23								0.16	0.20		
	卸売・小売業		0.11	0.96		0.47						1.43										1.39	
	金融・保険業	-0.28	-0.24			-0.56		-0.20				-1.29								-0.14	-0.19	-1.48	
	不動産業	-1.39	0.33	-0.83		0.47	1.21		0.26	0.12		0.27										0.24	
	サービス業	1.01	0.32	-0.95	-0.70	-0.34	-1.79	0.56	-0.22	-0.39	0.37	-2.12				0.10				-0.24		-2.18	
その他						0.66					0.59										0.55		
	小計	-0.54	0.99	-0.32	-1.03	0.17	0.17	0.40	0.34	-0.11	-1.16	-1.10			-0.48	0.11	-0.16			-0.13	-0.87	-1.49	-2.58
	計	-0.71	0.95	-0.47	-0.56	0.51	0.30	0.84	0.38	-0.12	-1.17			-0.48	0.12	-0.15			-0.14		-0.67	-0.72	
公 共 機 関	国の機関	-0.13					-0.10	-0.15			-0.36	-0.21			0.12	0.42			1.29	1.64	1.28		
	独立行政法人							-0.21			-0.23	0.19	-1.06	0.26	0.37				-0.29	-0.58	-0.81		
	政府関連企業	0.30						0.17	0.50		-0.13	0.91		0.12			0.47		-0.10	0.53	1.45		
	小計	0.16						-0.20	0.49			0.33		-1.06	0.37	0.39	0.19	0.84	0.90	1.60	1.92		
	都道府県							-1.62	-0.21	-0.35		-2.32	-1.83	-0.11		-0.29	-0.20			-0.13	-2.52	-4.84	
	市区町村	0.33								0.36	-0.67	-0.12	-0.22		-0.12	-0.12				-0.11	-0.50	-0.63	
	地方公営企業										0.13	0.20	-0.77	0.23	0.58	-0.32					-0.39	-0.18	
その他				-0.27							-0.31										0.15	-0.16	
	小計	0.26			-0.36			-1.63	-0.13		-0.65	-2.55	-2.82	0.29	0.34	-0.32	-0.29	-0.20		-0.26	-3.26	-5.81	
	計	0.42			-0.32		-0.14	-1.83	0.36		-0.70	-2.23	-2.88	-0.76	0.71		0.64		0.64	-1.66	-3.89		
	駐留軍・外国公館														0.18						0.19	0.22	
	小口工事										0.29										-0.27		
国内		-0.30	0.97	-0.47	-0.87	0.44	0.19	-1.00	0.74		-1.86	-1.96	-2.85	-1.25	0.83	0.11	-0.16	0.59	-0.13	0.72	-2.41	-4.37	
海外		-0.25	0.31				0.49		-0.98			-0.46		-1.33		2.03	-0.21	0.26			0.80	0.34	
総計		-0.55	1.28	-0.52	-0.95	0.45	0.68	-1.00	-0.24		-1.77	-2.42	-2.91	-2.58	0.87	2.13	-0.37	0.85		0.76	-1.61	-4.04	

注) 1. 寄与度が0.1に満たない項目は、便宜上空欄としている。

建設工事受注動態統計調査（大手50社調査）の推移



建設工事受注動態統計調査(大手50社調査)季節変動調整済 時系列表

[X-12-ARIMAによる季節調整値]※季節調整替えに伴い、算出した過去の値を昭和60年分から掲載いたしました。(平成30年1月31日)

(単位:百万円)

年	月	民間等												公共機関										海外
		総計	計	製造業	非製造業								計	国の機関				地方の機関						
					小計	農林漁業	運輸・通信業	電気・ガス業	卸売・小売業、飲食店	金融・保険業	不動産業	サービス業		その他	小計	国	公団・事業団	政府関連企業	小計	都道府県	市区町村	地方公営企業	その他	
昭和60年	4月	845,498	534,925	-	-	-	-	-	-	-	-	-	-	262,372	132,528	26,377	-	-	139,312	61,601	56,780	10,398	10,867	77,568
	5月	968,518	674,745	-	-	-	-	-	-	-	-	-	-	260,892	136,291	65,288	-	-	133,967	51,061	57,470	13,510	9,806	69,695
	6月	901,709	544,252	-	-	-	-	-	-	-	-	-	-	272,005	127,396	46,801	-	-	147,943	42,672	68,349	19,823	12,378	81,521
	7月	908,647	513,279	-	-	-	-	-	-	-	-	-	-	273,315	141,449	42,358	-	-	134,890	38,121	63,304	19,140	10,441	80,048
	8月	904,000	591,560	-	-	-	-	-	-	-	-	-	-	258,349	115,318	46,189	-	-	146,941	43,060	67,941	17,006	9,807	55,426
	9月	966,459	673,379	-	-	-	-	-	-	-	-	-	-	268,803	115,095	44,063	-	-	140,567	45,911	64,916	11,718	11,544	52,257
	10月	1,184,383	659,819	-	-	-	-	-	-	-	-	-	-	271,457	142,999	54,549	-	-	128,016	47,445	60,947	14,361	7,036	232,049
	11月	974,322	642,861	-	-	-	-	-	-	-	-	-	-	282,967	132,321	48,067	-	-	160,949	43,946	73,589	20,027	7,387	61,706
	12月	847,669	596,227	-	-	-	-	-	-	-	-	-	-	295,253	141,047	38,188	-	-	154,419	42,161	65,677	42,264	7,925	20,090
61年	1月	978,345	545,696	-	-	-	-	-	-	-	-	-	-	266,685	137,141	52,687	-	-	116,891	54,439	48,973	24,545	8,841	158,696
	2月	998,422	648,363	-	-	-	-	-	-	-	-	-	-	315,730	146,196	35,756	-	-	166,450	56,119	61,052	30,385	10,386	60,923
	3月	1,058,770	736,073	-	-	-	-	-	-	-	-	-	-	331,600	148,695	62,021	-	-	182,653	51,489	105,044	23,540	12,067	25,523
	4月	845,205	580,328	-	-	-	-	-	-	-	-	-	-	217,777	125,548	44,817	-	-	99,375	47,450	56,774	9,318	4,232	57,055
	5月	980,383	643,728	-	-	-	-	-	-	-	-	-	-	329,208	137,363	58,206	-	-	189,736	73,647	74,726	24,625	10,971	43,883
	6月	1,000,085	650,216	-	-	-	-	-	-	-	-	-	-	283,762	131,157	60,343	-	-	155,522	52,971	74,778	14,425	11,482	56,332
	7月	998,654	650,338	-	-	-	-	-	-	-	-	-	-	296,005	135,729	57,304	-	-	163,605	46,321	75,082	22,440	13,735	8,483
	8月	1,077,977	681,004	-	-	-	-	-	-	-	-	-	-	338,597	134,783	54,048	-	-	204,427	65,541	81,342	47,910	11,099	42,679
	9月	1,010,084	642,084	-	-	-	-	-	-	-	-	-	-	334,504	145,282	58,813	-	-	171,731	59,351	78,697	23,375	8,409	52,683
	10月	986,731	602,831	-	-	-	-	-	-	-	-	-	-	298,776	114,772	43,409	-	-	188,860	66,004	75,241	33,583	11,363	64,277
	11月	994,778	660,276	-	-	-	-	-	-	-	-	-	-	251,053	110,502	39,256	-	-	146,810	52,575	47,456	20,862	12,166	70,260
	12月	1,090,768	743,711	-	-	-	-	-	-	-	-	-	-	385,184	218,003	71,590	-	-	171,034	57,437	82,146	24,155	10,317	43,223
62年	1月	1,083,984	753,881	-	-	-	-	-	-	-	-	-	-	294,412	112,490	56,706	-	-	171,938	74,159	78,258	15,354	10,738	57,345
	2月	1,038,174	766,945	-	-	-	-	-	-	-	-	-	-	257,988	129,783	54,425	-	-	126,067	31,879	69,882	16,655	10,145	43,234
	3月	1,042,154	749,610	-	-	-	-	-	-	-	-	-	-	278,168	130,744	42,063	-	-	137,601	53,442	67,967	15,095	8,944	45,827
	4月	991,833	728,276	-	-	-	-	-	-	-	-	-	-	258,060	120,947	45,037	-	-	147,527	62,285	69,421	14,784	7,425	22,445
	5月	1,076,778	772,207	-	-	-	-	-	-	-	-	-	-	293,841	135,227	64,216	-	-	161,401	45,526	76,246	20,719	9,278	48,029
	6月	1,134,159	758,486	-	-	-	-	-	-	-	-	-	-	338,808	161,748	52,910	-	-	182,457	78,837	70,876	29,752	8,910	41,581
	7月	1,161,257	754,533	-	-	-	-	-	-	-	-	-	-	322,544	133,772	59,461	-	-	191,688	76,208	79,902	21,145	10,336	44,997
	8月	1,127,241	771,013	-	-	-	-	-	-	-	-	-	-	309,850	149,357	62,995	-	-	168,524	48,174	78,107	20,250	11,887	46,384
	9月	1,231,747	802,284	-	-	-	-	-	-	-	-	-	-	385,964	162,011	72,588	-	-	205,246	66,831	84,392	30,286	20,903	84,975
	10月	1,219,875	849,354	-	-	-	-	-	-	-	-	-	-	314,044	133,723	56,864	-	-	183,385	57,025	68,793	20,472	15,308	68,395
	11月	1,291,103	905,200	-	-	-	-	-	-	-	-	-	-	335,703	135,692	61,495	-	-	203,918	69,350	88,004	21,971	13,189	37,272
	12月	1,169,838	845,238	-	-	-	-	-	-	-	-	-	-	346,859	143,458	57,019	-	-	202,836	72,599	87,755	20,158	22,054	37,174
63年	1月	1,225,068	892,333	-	-	-	-	-	-	-	-	-	-	337,880	159,745	58,988	-	-	166,605	61,533	87,113	24,738	14,241	18,366
	2月	1,265,086	886,446	-	-	-	-	-	-	-	-	-	-	385,625	154,118	70,066	-	-	229,759	67,690	108,377	26,285	14,862	42,276
	3月	1,182,223	858,394	-	-	-	-	-	-	-	-	-	-	340,573	140,222	56,777	-	-	212,939	82,652	81,393	28,336	12,635	▲ 4,014
	4月	1,358,608	995,662	-	-	-	-	-	-	-	-	-	-	359,228	166,900	80,583	-	-	204,335	60,748	82,975	29,946	27,626	40,220
	5月	1,303,864	937,042	-	-	-	-	-	-	-	-	-	-	332,099	141,998	61,660	-	-	188,823	58,506	85,227	20,434	15,438	49,703
	6月	1,366,740	991,554	-	-	-	-	-	-	-	-	-	-	355,040	126,223	65,370	-	-	221,698	96,999	92,682	26,896	13,431	33,183
	7月	1,577,235	1,111,326	-	-	-	-	-	-	-	-	-	-	379,399	182,797	76,375	-	-	202,377	80,042	86,237	30,621	13,660	56,770
	8月	1,335,923	969,189	-	-	-	-	-	-	-	-	-	-	322,084	173,578	71,096	-	-	162,803	44,295	69,511	18,111	14,811	46,207
	9月	1,199,907	885,527	-	-	-	-	-	-	-	-	-	-	295,288	101,187	47,757	-	-	187,466	54,580	84,594	21,581	18,305	43,277
	10月	1,564,520	1,120,128	-	-	-	-	-	-	-	-	-	-	378,718	177,168	82,923	-	-	202,821	62,765	92,124	22,421	21,775	49,843
	11月	1,421,668	1,028,795	-	-	-	-	-	-	-	-	-	-	345,073	169,405	81,147	-	-	187,966	60,990	73,698	24,734	16,047	46,756
	12月	2,034,266	1,805,428	-	-	-	-	-	-	-	-	-	-	296,019	139,401	77,412	-	-	158,557	70,365	64,601	14,710	13,096	49,243
平成元年	1月	1,609,149	1,163,212	-	-	-	-	-	-	-	-	-	-	370,572	161,844	54,732	-	-	195,450	53,704	98,322	73,576	10,930	71,999
	2月	1,329,259	1,007,005	-	-	-	-	-	-	-	-	-	-	305,986	119,787	49,185	-	-	185,442	72,377	65,066	16,840	10,785	54,260
	3月	1,275,846	946,216	-	-	-	-	-	-	-	-	-	-	309,901	136,157	57,910	-	-	170,350	61,617	78,198	16,441	15,259	46,051
	4月	1,669,271	1,244,762	-	-	-	-	-	-	-	-	-	-	387,224	144,648	58,674	-	-	253,905	83,476	108,623	36,656	18,092	75,419
	5月	1,656,343	1,183,979	-	-	-	-	-	-	-	-	-	-	446,165	168,785	50,918	-	-	267,845	90,766	120,228	26,710	15,166	57,318
	6月	1,584,463	1,171,139	-	-	-	-	-	-	-	-	-	-	375,136	178,510	68,868	-	-	203,794	70,448	96,241	18,688	19,041	66,264
	7月	1,700,527	1,289,960	-																				

	2	1,494,938	895,272	-	-	-	-	-	-	-	-	-	-	-	-	443,823	191,198	100,166	-	-	252,978	67,404	118,058	26,023	61,037	83,887
	3	1,600,659	953,530	-	-	-	-	-	-	-	-	-	-	-	-	457,299	202,003	108,208	-	-	254,035	76,693	124,795	22,241	34,314	158,696
	4	1,562,693	919,479	-	-	-	-	-	-	-	-	-	-	-	-	442,525	211,900	97,536	-	-	270,297	87,636	119,161	19,081	35,728	88,417
	5	1,742,959	1,174,543	-	-	-	-	-	-	-	-	-	-	-	-	455,835	236,912	85,432	-	-	248,903	61,914	131,371	23,723	15,996	104,501
	6	1,501,802	885,863	-	-	-	-	-	-	-	-	-	-	-	-	506,350	266,522	162,791	-	-	257,588	95,631	119,879	29,944	16,289	54,979
	7	1,683,366	999,520	-	-	-	-	-	-	-	-	-	-	-	-	477,608	205,006	118,204	-	-	297,241	90,554	125,552	29,033	39,633	132,621
	8	1,620,750	930,658	-	-	-	-	-	-	-	-	-	-	-	-	490,448	213,823	107,319	-	-	273,547	94,305	126,318	21,973	31,002	110,620
	9	1,628,691	1,022,874	-	-	-	-	-	-	-	-	-	-	-	-	435,103	165,576	55,183	-	-	255,882	79,600	120,138	23,461	37,033	107,936
	10	1,580,051	991,390	-	-	-	-	-	-	-	-	-	-	-	-	458,336	182,695	102,377	-	-	267,222	93,612	121,272	30,083	28,183	73,689
	11	1,669,522	1,000,355	-	-	-	-	-	-	-	-	-	-	-	-	471,488	191,936	86,485	-	-	270,694	79,843	118,580	24,112	52,329	83,500
	12	1,470,799	913,343	-	-	-	-	-	-	-	-	-	-	-	-	461,200	229,226	101,676	-	-	237,030	80,828	102,196	19,193	54,950	64,739
10年	1月	1,413,517	952,047	-	-	-	-	-	-	-	-	-	-	-	-	351,518	176,326	87,230	-	-	162,794	42,108	61,387	21,558	33,465	64,249
	2	1,462,743	896,538	-	-	-	-	-	-	-	-	-	-	-	-	405,506	163,300	92,429	-	-	244,163	110,487	100,466	21,954	20,999	90,800
	3	1,381,155	900,993	-	-	-	-	-	-	-	-	-	-	-	-	409,023	179,673	97,589	-	-	234,978	92,954	83,447	24,764	32,115	84,587
	4	1,412,842	876,022	-	-	-	-	-	-	-	-	-	-	-	-	286,593	126,955	66,705	-	-	195,811	68,622	91,585	18,814	23,509	96,899
	5	1,329,486	869,730	-	-	-	-	-	-	-	-	-	-	-	-	403,455	152,836	75,804	-	-	234,467	74,639	93,522	24,642	32,095	44,041
	6	1,465,729	912,086	-	-	-	-	-	-	-	-	-	-	-	-	436,416	167,487	82,427	-	-	265,427	68,934	130,102	27,856	40,318	66,369
	7	1,449,439	874,076	-	-	-	-	-	-	-	-	-	-	-	-	454,598	269,772	106,466	-	-	209,603	68,855	87,106	21,964	29,656	74,269
	8	1,377,031	814,074	-	-	-	-	-	-	-	-	-	-	-	-	425,060	193,094	93,295	-	-	231,431	74,286	108,168	18,781	18,595	52,385
	9	1,463,014	829,457	-	-	-	-	-	-	-	-	-	-	-	-	518,310	274,977	151,698	-	-	225,928	71,857	113,787	19,975	20,500	43,345
	10	1,394,355	794,591	-	-	-	-	-	-	-	-	-	-	-	-	473,942	213,600	110,972	-	-	255,029	74,011	105,834	41,381	36,279	58,739
	11	1,284,498	796,799	-	-	-	-	-	-	-	-	-	-	-	-	420,098	226,903	112,803	-	-	201,939	63,071	91,642	23,704	21,128	16,976
	12	1,450,614	805,821	-	-	-	-	-	-	-	-	-	-	-	-	435,552	173,857	82,422	-	-	258,500	68,290	97,093	29,777	73,457	159,766
11年	1月	1,226,088	742,285	-	-	-	-	-	-	-	-	-	-	-	-	412,081	177,651	68,144	-	-	218,539	65,136	122,572	20,286	6,987	51,916
	2	1,403,187	794,846	-	-	-	-	-	-	-	-	-	-	-	-	497,501	220,664	108,098	-	-	276,232	65,027	133,884	57,239	29,402	44,189
	3	1,430,834	890,737	-	-	-	-	-	-	-	-	-	-	-	-	502,114	232,868	102,817	-	-	264,352	64,152	138,799	35,460	19,120	▲ 79,093
	4	1,262,464	687,431	-	-	-	-	-	-	-	-	-	-	-	-	475,972	311,232	107,939	-	-	246,661	66,986	101,913	28,669	28,667	54,929
	5月	1,246,663	724,590	-	-	-	-	-	-	-	-	-	-	-	-	432,138	170,106	83,460	-	-	241,128	73,624	99,447	34,764	16,450	51,009
	6	1,216,804	767,758	-	-	-	-	-	-	-	-	-	-	-	-	369,717	191,509	113,630	-	-	191,147	58,826	83,970	20,320	38,491	42,213
	7	1,185,315	702,649	-	-	-	-	-	-	-	-	-	-	-	-	378,974	189,697	81,166	-	-	202,187	55,449	95,868	27,816	21,567	37,388
	8	1,273,581	782,147	-	-	-	-	-	-	-	-	-	-	-	-	405,063	198,269	103,744	-	-	211,558	72,831	86,515	22,483	18,987	33,306
	9	1,383,372	836,387	-	-	-	-	-	-	-	-	-	-	-	-	443,277	210,303	109,712	-	-	224,207	63,480	112,505	32,121	14,329	26,883
	10	1,193,986	761,312	-	-	-	-	-	-	-	-	-	-	-	-	306,496	135,629	83,983	-	-	165,525	58,043	66,685	16,004	24,401	49,799
	11	1,317,407	816,748	-	-	-	-	-	-	-	-	-	-	-	-	370,977	207,867	105,160	-	-	168,180	57,045	76,667	20,638	17,061	66,310
	12	1,273,896	878,524	-	-	-	-	-	-	-	-	-	-	-	-	297,258	156,593	59,629	-	-	147,103	54,768	73,441	14,093	17,159	45,574
12年	1月	1,495,153	1,054,893	154,371	909,033	1,962	89,319	56,413	70,929	37,249	330,871	187,623	119,599	409,230	206,615	91,095	90,772	12,519	188,884	69,802	74,545	21,165	10,848	41,322	10,848	41,322
	2	1,434,671	860,927	132,277	735,140	3,148	86,780	44,140	69,852	16,823	229,199	194,516	90,976	429,477	222,057	84,065	90,278	47,132	200,053	64,253	77,679	7,813	72,890	68,009	68,009	68,009
	3	1,497,622	1,022,214	141,836	826,545	3,307	98,751	45,784	66,647	16,165	275,404	200,561	125,109	407,771	191,585	91,372	77,530	16,694	216,910	64,581	87,753	40,119	22,666	22,454	22,454	22,454
	4	1,278,617	832,623	129,432	721,366	1,617	96,734	28,880	50,482	25,215	209,802	178,367	84,645	296,429	175,308	75,355	83,496	15,881	170,683	54,668	83,802	10,573	22,163	45,181	45,181	45,181
	5	1,408,809	829,119	180,438	644,664	1,844	75,341	31,068	48,305	17,248	197,914	199,717	70,416	494,017	166,148	104,185	63,619	16,604	283,914	48,165	146,477	44,352	27,492	61,354	61,354	61,354
	6	1,370,633	808,497	139,741	681,790	2,838	57,461	18,928	42,612	15,800	206,358	219,348	75,780	376,562	251,299	81,462	115,022	62,052	157,308	50,931	78,180	14,433	23,779	118,175	118,175	118,175
	7	1,109,041	665,333	135,002	556,341	1,023	88,066	20,099	42,612	15,800	171,425	152,477	69,398	335,886	169,168	93,438	52,438	24,698	178,176	54,355	70,137	19,065	36,949	25,561	25,561	25,561
	8	1,221,693	781,151	149,423	643,968	1,638	62,357	18,076	58,106	21,588	178,318	211,857	76,742	334,315	160,299	71,401	45,701	38,305	174,721	39,182	69,890	32,480	21,408	42,425	42,425	42,425
	9	1,257,665	786,900	134,915	659,197	1,593	64,941	29,719	43,081	20,519	250,151	176,161	66,591	339,351	170,756	81,317	50,670	36,487	163,229	53,389	65,023	26,973	20,835	54,286	54,286	54,286
	10	1,230,932	723,551	156,150	569,664	873	68,587	16,501	38,505	18,411	220,720	159,325	49,881	390,514	201,435	70,173	88,801	49,069	183,689	54,521	80,892	18,187	26,834	33,283	33,283	33,283
	11	1,298,274	772,775	162,276	621,185	2,657	69,529	18,660	39,966	17,950	202,462	214,842	62,841	386,726	177,872	83,957	70,413	21,579	196,349	82,682	73,270	27,942	16,219	62,266	62,266	62,266
	12	1,242,222	752,136	157,453	603,704	1,360	82,242	31,989	33,795	21,561	176,522	196,418	59,932	350,867	200,126	106,646	63,719	23,400	159,301	52,671	78,077	22,169	17,138	59,243	59,243	59,243
13年	1月	1,305,077	744,019	151,171	583,543	1,311	51,439	30,432	31,560	15,232	218,997	173,767	52,875	382,551	183,577	107,994	56,323	16,943	187,671	57,000	71,136	24,332	34,191	130,113	130,113	130,113
	2	1,228,726	789,265	153,688	630,357	982	83,225	45,005	30,749	15,322	199,456	187,337	66,724	301,824	151,770	73,038	57,743	26,062	146,952	47,444	73,091	17,836	19,153	57,163	57,163	57,163
	3	1,260,771	809,508	147,335	613,446	588	76,824	29,153	38,950	20,956	203,791	189,032	67,569	333,458	176,629	75,312	59,332	40,725	139,723	31,507	64,608	20,012	15,592	46,640	46,640	46,640
	4	1,105,165	674,232	147,953	561,849	948	76,440	13,659	34,815	27,185	228,705	147,979	57,845	343,005	137,194	77,079	45,449	15,405	243,849	74,430	66,490	22,109	32,188	38,733	38,733	38,733

	5	1,094,592	795,975	-	-	-	-	-	-	-	-	-	-	-	-	-	-	-	-	-	245,688	137,921	75,245	-	-	-	105,096	28,310	44,530	24,236	5,369	46,388
	6	1,019,385	694,757	-	-	-	-	-	-	-	-	-	-	-	-	-	-	-	-	-	262,234	130,538	72,862	-	-	-	128,005	36,736	64,440	22,747	12,151	27,688
	7	1,041,818	677,449	-	-	-	-	-	-	-	-	-	-	-	-	-	-	-	-	-	248,927	137,570	54,752	-	-	-	121,824	38,205	55,857	13,839	11,924	51,822
	8	1,054,069	680,308	-	-	-	-	-	-	-	-	-	-	-	-	-	-	-	-	-	254,763	144,399	88,182	-	-	-	116,964	27,039	55,682	18,006	13,447	41,817
	9	1,034,844	683,627	-	-	-	-	-	-	-	-	-	-	-	-	-	-	-	-	-	254,391	140,235	75,522	-	-	-	112,939	30,177	48,116	21,235	13,462	47,676
	10	1,103,660	736,195	-	-	-	-	-	-	-	-	-	-	-	-	-	-	-	-	-	257,044	144,754	64,526	-	-	-	111,712	39,257	50,844	7,283	9,900	56,128
	11	1,104,480	750,782	-	-	-	-	-	-	-	-	-	-	-	-	-	-	-	-	-	222,883	127,855	74,327	-	-	-	96,918	28,438	50,767	14,683	11,103	51,066
	12	1,094,390	722,368	-	-	-	-	-	-	-	-	-	-	-	-	-	-	-	-	-	244,698	137,028	63,423	-	-	-	108,960	28,894	49,715	20,975	12,935	70,604
16年	1月	1,066,417	662,908	-	-	-	-	-	-	-	-	-	-	-	-	-	-	-	-	-	292,154	170,949	86,463	-	-	-	112,995	34,828	65,379	14,137	7,650	60,954
	2	1,012,979	662,872	-	-	-	-	-	-	-	-	-	-	-	-	-	-	-	-	-	233,311	133,079	72,401	-	-	-	99,875	32,184	48,543	15,743	6,536	58,968
	3	1,030,441	717,745	-	-	-	-	-	-	-	-	-	-	-	-	-	-	-	-	-	248,801	138,497	72,764	-	-	-	105,473	22,708	49,409	17,342	7,794	3,857
	4	1,112,003	797,147	-	-	-	-	-	-	-	-	-	-	-	-	-	-	-	-	-	188,168	73,998	47,211	-	-	-	117,084	29,953	58,634	18,122	7,458	67,913
	5	1,108,689	762,447	-	-	-	-	-	-	-	-	-	-	-	-	-	-	-	-	-	227,618	112,330	62,261	-	-	-	109,581	29,690	40,386	21,097	13,765	52,436
	6	1,178,652	844,659	-	-	-	-	-	-	-	-	-	-	-	-	-	-	-	-	-	215,528	98,309	36,242	-	-	-	105,307	34,199	52,590	18,207	10,656	69,128
	7	1,131,576	756,260	-	-	-	-	-	-	-	-	-	-	-	-	-	-	-	-	-	232,781	143,820	57,121	-	-	-	98,355	25,107	44,031	12,946	19,301	50,345
	8	1,113,832	784,280	-	-	-	-	-	-	-	-	-	-	-	-	-	-	-	-	-	212,853	138,694	53,295	-	-	-	85,197	19,902	38,228	20,637	3,660	62,873
	9	1,125,708	837,707	-	-	-	-	-	-	-	-	-	-	-	-	-	-	-	-	-	196,984	112,431	51,429	-	-	-	84,681	14,887	47,352	10,070	6,599	42,068
	10	1,127,984	780,137	-	-	-	-	-	-	-	-	-	-	-	-	-	-	-	-	-	230,371	147,125	73,452	-	-	-	89,900	20,584	42,760	11,489	10,402	50,411
	11	1,127,191	790,494	-	-	-	-	-	-	-	-	-	-	-	-	-	-	-	-	-	249,676	157,196	54,859	-	-	-	98,885	21,461	54,774	12,222	14,210	35,666
	12	1,088,037	791,838	-	-	-	-	-	-	-	-	-	-	-	-	-	-	-	-	-	199,228	109,890	74,542	-	-	-	90,039	22,376	47,297	13,173	7,103	34,362
17年	1月	1,200,199	853,470	-	-	-	-	-	-	-	-	-	-	-	-	-	-	-	-	-	219,450	107,228	54,058	-	-	-	103,584	25,482	44,589	35,004	7,573	94,317
	2	863,070	567,592	-	-	-	-	-	-	-	-	-	-	-	-	-	-	-	-	-	192,728	103,954	54,405	-	-	-	90,550	29,226	43,671	16,785	3,381	49,161
	3	1,320,755	772,363	-	-	-	-	-	-	-	-	-	-	-	-	-	-	-	-	-	376,708	239,848	156,482	-	-	-	102,878	27,039	53,675	12,724	9,141	96,261
	4	1,186,444	855,825	-	-	-	-	-	-	-	-	-	-	-	-	-	-	-	-	-	202,894	123,907	75,107	-	-	-	79,742	21,920	41,126	11,673	8,413	43,916
	5	1,094,681	761,006	-	-	-	-	-	-	-	-	-	-	-	-	-	-	-	-	-	245,816	156,305	86,671	-	-	-	100,043	25,492	48,931	13,139	548	48,608
	6	1,084,269	799,805	-	-	-	-	-	-	-	-	-	-	-	-	-	-	-	-	-	189,758	119,935	32,311	-	-	-	70,497	22,367	38,424	17,888	2,520	41,270
	7	1,388,465	828,806	-	-	-	-	-	-	-	-	-	-	-	-	-	-	-	-	-	270,759	157,648	66,386	-	-	-	116,262	23,591	54,130	28,794	8,504	180,215
	8	1,125,721	829,259	-	-	-	-	-	-	-	-	-	-	-	-	-	-	-	-	-	221,456	124,171	51,233	-	-	-	101,103	28,127	49,811	15,776	7,839	14,210
	9	1,138,015	813,686	-	-	-	-	-	-	-	-	-	-	-	-	-	-	-	-	-	258,752	151,415	91,023	-	-	-	110,496	25,412	52,110	23,465	5,576	41,215
	10	1,133,722	779,510	-	-	-	-	-	-	-	-	-	-	-	-	-	-	-	-	-	239,086	109,850	60,999	-	-	-	120,072	40,209	46,294	23,647	4,370	57,296
	11	1,068,217	767,266	-	-	-	-	-	-	-	-	-	-	-	-	-	-	-	-	-	178,893	96,760	43,122	-	-	-	83,472	23,375	36,316	12,539	7,768	71,275
	12	1,243,729	858,207	-	-	-	-	-	-	-	-	-	-	-	-	-	-	-	-	-	204,579	107,009	44,082	-	-	-	98,065	30,945	37,807	20,566	6,866	76,288
18年	1月	933,694	719,722	-	-	-	-	-	-	-	-	-	-	-	-	-	-	-	-	-	141,053	76,948	45,079	-	-	-	59,902	20,069	26,832	18,225	2,155	46,978
	2	1,053,384	814,674	-	-	-	-	-	-	-	-	-	-	-	-	-	-	-	-	-	159,928	73,492	46,755	-	-	-	94,990	18,025	30,168	31,597	8,547	67,082
	3	1,130,838	821,350	-	-	-	-	-	-	-	-	-	-	-	-	-	-	-	-	-	185,759	105,747	47,923	-	-	-	78,147	30,896	27,767	11,796	8,590	61,775
	4	1,173,676	843,861	-	-	-	-	-	-	-	-	-	-	-	-	-	-	-	-	-	221,208	137,169	135,992	-	-	-	84,948	24,378	40,056	11,242	4,851	51,767
	5	1,109,036	833,190	-	-	-	-	-	-	-	-	-	-	-	-	-	-	-	-	-	135,331	66,990	36,918	-	-	-	67,869	14,157	35,130	11,521	5,229	51,331
	6	1,090,045	780,517	-	-	-	-	-	-	-	-	-	-	-	-	-	-	-	-	-	176,454	117,277	81,003	-	-	-	58,793	14,920	30,612	11,518	14,562	71,117
	7	1,122,562	791,883	-	-	-	-	-	-	-	-	-	-	-	-	-	-	-	-	-	137,638	60,381	44,083	-	-	-	73,388	15,737	32,493	16,489	7,839	114,089
	8	1,260,170	898,376	-	-	-	-	-	-	-	-	-	-	-	-	-	-	-	-	-	188,982	108,762	62,428	-	-	-	85,544	17,101	40,060	15,660	13,266	89,859
	9	1,254,690	774,751	-	-	-	-	-	-	-	-	-	-	-	-	-	-	-	-	-	189,527	112,969	72,127	-	-	-	80,648	21,534	30,434	19,794	8,245	350,510
	10	1,206,636	987,814	-	-	-	-	-	-	-	-	-	-	-	-	-	-	-	-	-	172,589	100,480	37,267	-	-	-	70,772	21,461	14,938	20,689	13,171	56,919
	11	1,159,437	861,826	-	-	-	-	-	-	-	-	-	-	-	-	-	-	-	-	-	192,108	104,207	67,721	-	-	-	89,937	24,817	29,683	21,161	2,179	70,379
	12	1,122,266	839,573	-	-	-	-	-	-	-	-	-	-	-	-	-	-	-	-	-	154,912	92,405	42,077	-	-	-	67,077	17,033	26,793	10,281	7,248	41,381
19年	1月	1,242,496	973,039	-	-	-	-	-	-	-	-	-	-	-	-	-	-	-	-	-	174,735	104,628	48,914	-	-	-	66,368	12,899	28,165	34,013	5,398	52,131
	2	1,126,600	827,152	-	-	-	-	-	-	-	-	-	-	-	-	-	-	-	-	-	203,184	131,435	45,533	-	-	-	59,466	11,551	35,622	7,912	10,630	54,594
	3	1,152,970	819,136	-	-	-	-	-	-	-	-	-	-	-	-	-	-	-	-	-	158,613	100,099	53,998	-	-	-	52,239	▲ 743	22,715	15,276	74,096	
	4	1,201,222	879,174	-	-	-	-	-	-	-	-	-	-	-	-	-	-	-	-	-	190,200	150,882	63,499	-	-	-	41,159	13,487	16,985	8,229	6,621	55,095
	5	1,629,095	1,164,999	-	-	-	-	-	-	-	-	-	-	-	-	-	-	-	-	-	212,118	194,208	58,147	-	-	-	45,835	16,063	18,286	6,813	3,610	140,628
	6	1,394,286	1,072,656	-	-	-	-	-	-	-	-	-	-	-	-	-	-	-	-	-	167,838	111,401	65,763	-	-	-	55,650	12,608	25,264	29,261	2,589	69,995
	7	983,364	740,784	-	-	-	-	-	-	-	-	-	-	-	-	-	-	-	-	-	141,896	109,563	67,290	-	-	-	33,699	10,477	11,974	10,192	2,348	58,255

	8	851,013	557,808	-	-	-	-	-	-	-	-	-	-	-	159,521	111,123	74,965	-	-	54,298	13,904	27,072	11,016	3,108	53,575
	9	1,070,963	760,958	-	-	-	-	-	-	-	-	-	-	-	191,755	149,433	68,645	-	-	61,129	24,363	24,567	13,046	2,392	31,919
	10	842,205	543,306	-	-	-	-	-	-	-	-	-	-	-	237,068	167,733	65,566	-	-	65,185	19,366	33,771	12,460	3,397	43,542
	11	839,910	561,815	-	-	-	-	-	-	-	-	-	-	-	210,742	138,188	44,029	-	-	72,767	15,902	32,831	11,481	1,512	45,346
	12	812,193	548,730	-	-	-	-	-	-	-	-	-	-	-	156,453	104,315	47,385	-	-	60,801	14,457	24,988	8,938	6,953	41,722
22年	1月	898,338	581,453	-	-	-	-	-	-	-	-	-	-	-	189,589	125,366	35,097	-	-	67,577	21,140	42,859	12,127	1,691	51,631
	2	759,608	527,338	-	-	-	-	-	-	-	-	-	-	-	178,373	110,734	53,647	-	-	60,759	15,724	31,376	11,660	3,302	8,700
	3	1,061,233	681,861	-	-	-	-	-	-	-	-	-	-	-	208,055	131,049	58,135	-	-	74,476	20,428	36,756	11,628	7,958	95,277
	4	631,883	399,122	-	-	-	-	-	-	-	-	-	-	-	154,303	86,197	38,979	-	-	63,066	16,025	42,833	12,296	3,500	41,742
	5	788,418	515,346	-	-	-	-	-	-	-	-	-	-	-	141,667	49,761	35,611	-	-	73,695	27,110	24,966	7,166	4,429	50,483
	6	785,685	545,141	-	-	-	-	-	-	-	-	-	-	-	169,608	95,050	42,851	-	-	66,724	18,864	28,843	10,527	12,773	30,373
	7	820,218	553,854	-	-	-	-	-	-	-	-	-	-	-	149,031	91,582	44,231	-	-	54,166	12,372	21,469	14,504	3,361	60,880
	8	816,746	576,686	-	-	-	-	-	-	-	-	-	-	-	171,447	114,803	47,928	-	-	60,616	14,962	20,730	23,078	1,319	20,537
	9	912,010	621,542	-	-	-	-	-	-	-	-	-	-	-	187,083	133,267	61,310	-	-	75,087	10,732	49,049	7,370	7,670	60,022
	10	791,099	582,960	-	-	-	-	-	-	-	-	-	-	-	130,820	95,745	33,131	-	-	33,378	12,049	14,463	5,362	4,947	50,838
	11	798,245	543,828	-	-	-	-	-	-	-	-	-	-	-	232,723	120,596	73,916	-	-	112,292	37,019	31,249	13,437	13,654	7,555
	12	906,651	587,092	-	-	-	-	-	-	-	-	-	-	-	196,394	148,075	56,200	-	-	59,611	17,328	26,824	6,282	4,953	66,487
23年	1月	784,374	523,735	-	-	-	-	-	-	-	-	-	-	-	167,034	101,561	45,918	-	-	72,971	17,005	18,737	11,180	21,918	42,303
	2	906,914	639,401	-	-	-	-	-	-	-	-	-	-	-	173,993	106,577	46,114	-	-	63,664	19,263	27,888	15,185	2,125	59,037
	3	949,086	678,212	-	-	-	-	-	-	-	-	-	-	-	156,206	91,631	37,480	-	-	64,339	8,605	32,560	9,017	7,012	22,624
	4	844,340	532,914	-	-	-	-	-	-	-	-	-	-	-	193,579	108,464	55,638	-	-	78,509	16,009	52,668	15,019	6,659	66,117
	5	935,811	603,194	-	-	-	-	-	-	-	-	-	-	-	196,392	136,469	38,239	-	-	47,666	10,828	26,312	17,956	1,760	77,458
	6	841,232	615,334	-	-	-	-	-	-	-	-	-	-	-	159,035	96,117	42,636	-	-	58,701	12,221	21,674	18,663	6,470	36,023
	7	861,374	617,425	-	-	-	-	-	-	-	-	-	-	-	159,829	96,210	49,066	-	-	60,516	15,544	27,163	12,337	5,950	34,066
	8	866,598	603,830	-	-	-	-	-	-	-	-	-	-	-	183,957	70,509	37,304	-	-	112,267	49,217	35,163	7,627	14,026	57,041
	9	850,022	552,584	-	-	-	-	-	-	-	-	-	-	-	238,676	89,547	43,359	-	-	172,488	171,627	27,607	10,573	2,601	▲ 3,150
	10	977,054	601,281	-	-	-	-	-	-	-	-	-	-	-	281,200	110,458	61,472	-	-	133,697	100,236	23,858	14,619	8,138	39,165
	11	977,942	639,855	-	-	-	-	-	-	-	-	-	-	-	208,951	130,754	70,492	-	-	75,154	12,888	12,916	24,033	19,058	83,503
	12	943,826	619,340	-	-	-	-	-	-	-	-	-	-	-	194,760	105,460	57,177	-	-	90,893	43,044	25,216	22,341	4,815	50,498
24年	1月	975,372	635,887	-	-	-	-	-	-	-	-	-	-	-	235,488	178,281	92,449	-	-	59,502	20,550	17,821	23,483	2,968	52,836
	2	866,999	590,263	-	-	-	-	-	-	-	-	-	-	-	211,488	131,614	63,211	-	-	76,641	28,696	23,998	20,564	2,859	49,792
	3	982,399	627,966	-	-	-	-	-	-	-	-	-	-	-	217,517	139,536	74,830	-	-	72,937	23,845	25,941	17,061	2,879	44,202
	4	937,308	647,868	-	-	-	-	-	-	-	-	-	-	-	215,365	136,246	58,653	-	-	68,979	28,743	28,731	8,468	1,831	47,004
	5	869,816	604,099	-	-	-	-	-	-	-	-	-	-	-	215,821	79,955	60,025	-	-	116,148	47,201	33,750	19,905	11,150	30,239
	6	890,151	599,124	-	-	-	-	-	-	-	-	-	-	-	219,199	113,946	37,330	-	-	94,371	40,134	34,861	19,911	881	23,822
	7	904,725	611,736	-	-	-	-	-	-	-	-	-	-	-	249,603	160,019	117,476	-	-	85,887	21,274	25,083	15,502	31,939	11,084
	8	923,389	619,946	-	-	-	-	-	-	-	-	-	-	-	246,394	157,856	91,634	-	-	89,752	24,500	29,843	16,748	24,132	42,190
	9	910,794	572,376	-	-	-	-	-	-	-	-	-	-	-	197,941	148,112	64,417	-	-	78,890	15,980	25,162	19,176	27,281	92,619
	10	815,980	569,587	-	-	-	-	-	-	-	-	-	-	-	167,511	133,243	63,978	-	-	36,699	▲ 18,946	32,415	13,387	21,710	41,431
	11	944,824	689,944	-	-	-	-	-	-	-	-	-	-	-	207,538	98,989	49,992	-	-	102,993	23,633	41,668	8,332	24,270	24,270
	12	994,230	633,160	-	-	-	-	-	-	-	-	-	-	-	238,424	159,951	57,556	-	-	81,168	13,010	31,596	10,099	33,585	29,506
25年	1月	925,397	616,479	-	-	-	-	-	-	-	-	-	-	-	233,190	135,224	68,098	-	-	109,507	19,732	47,643	24,058	18,946	29,152
	2	1,041,089	703,311	-	-	-	-	-	-	-	-	-	-	-	245,122	145,129	66,286	-	-	95,713	20,770	51,381	25,809	8,416	62,367
	3	967,823	614,441	-	-	-	-	-	-	-	-	-	-	-	218,689	137,427	64,088	-	-	78,064	21,663	35,775	12,303	2,226	83,554
	4	923,511	653,437	-	-	-	-	-	-	-	-	-	-	-	171,281	154,246	59,000	-	-	50,443	20,648	21,894	11,511	4,062	40,840
	5	1,047,612	737,161	-	-	-	-	-	-	-	-	-	-	-	263,004	168,413	56,970	-	-	85,876	20,551	36,930	19,855	14,703	33,706
	6	1,069,784	665,763	-	-	-	-	-	-	-	-	-	-	-	232,934	154,483	96,197	-	-	77,292	12,797	44,273	7,154	4,900	97,995
	7	1,020,275	614,230	-	-	-	-	-	-	-	-	-	-	-	249,902	142,876	87,513	-	-	101,650	22,227	48,815	22,059	7,262	100,242
	8	1,143,688	780,040	-	-	-	-	-	-	-	-	-	-	-	294,021	177,138	136,640	-	-	115,259	30,500	65,003	15,361	2,389	44,626
	9	1,774,514	1,328,540	-	-	-	-	-	-	-	-	-	-	-	318,417	205,206	79,615	-	-	154,674	33,696	76,889	26,017	3,916	57,334
	10	1,299,345	920,610	-	-	-	-	-	-	-	-	-	-	-	260,593	181,408	83,411	-	-	76,833	20,951	34,825	23,234	4,566	55,929
	11	996,752	587,699	-	-	-	-	-	-	-	-	-	-	-	280,283	174,712	81,360	-	-	92,666	19,761	47,280	15,143	1,777	77,562
	12	1,015,947	601,904	-	-	-	-	-	-	-	-	-	-	-	311,586	171,295	94,647	-	-	136,025	31,066	101,375	19,726	2,667	24,575
26年	1月	1,059,121	645,259	-	-	-	-	-	-	-	-	-	-	-	269,466	185,404	85,153	-	-	83,039	28,802	42,188	14,707	938	79,663
	2	1,184,174	576,508	-	-	-	-	-	-	-	-	-	-	-	352,350	197,456	99,064	-	-	149,901	94,457	32,221	19,257	4,841	197,479
	3	906,498	461,785	-	-	-	-	-	-	-	-	-	-	-	312,536	197,684	103,075	-	-	114,558	82,588	29,100	18,583	5,109	59,904
	4	1,826,940	862,468	-	-	-	-	-	-	-	-	-	-	-	1,012,449	812,658	86,771	-	-	119,983	43,004	46,742	17,835	8,081	39,765
	5	1,166,928	672,795	-	-	-	-	-	-	-	-	-	-	-	386,341	234,230	109,488	-	-	151,135	41,336	74,760	19,819	11,267	78,667
	6	1,113,610	681,229	-	-	-	-	-	-	-	-	-	-	-	352,968	219,230	78,218	-	-	132,690	58,645	48,764	24,093	3,140	30,909
	7	1,265,178	748,955	-	-	-	-	-	-	-	-	-	-	-	369,473	214,732	109,121	-	-	150,799	59,168	59,257	9,880	8,037	93,056
	8																								

	4	▲12.3	▲16.7	0.4	▲8.4	61.2	▲0.5	▲53.1	▲10.6	29.7	12.2	▲21.7	▲14.4	2.9	▲22.3	2.3	▲23.4	▲62.2	74.5	136.2	2.9	10.5	106.4	▲17.0
	5	2.7	▲6.8	▲6.8	▲6.9	▲25.3	▲5.5	240.5	▲45.8	13.3	▲9.2	11.5	5.3	1.9	50.9	▲1.0	208.7	95.0	▲38.4	▲56.4	8.1	▲29.2	▲14.8	▲26.8
	6	5.5	▲1.8	6.5	▲0.8	▲11.6	35.8	▲55.2	76.4	▲23.1	▲8.8	0.2	▲3.1	▲0.6	▲19.8	12.8	▲55.3	▲11.1	23.0	44.8	▲10.4	361.1	▲0.8	20.3
	7	4.1	▲15.2	▲10.1	21.1	61.2	▲28.8	4.6	11.7	402.6	35.6	▲5.1	50.0	▲8.3	▲5.9	▲1.7	▲0.2	▲36.8	▲6.1	2.8	26.7	▲73.1	▲32.9	▲36.2
	8	1.8	▲5.6	▲8.0	▲7.4	▲14.9	42.8	▲5.9	0.7	▲73.9	▲6.0	10.7	▲36.1	16.3	61.4	36.9	58.5	73.2	▲10.9	▲4.6	▲19.9	▲3.0	▲1.4	36.3
	9	▲10.2	▲7.1	▲13.2	7.0	15.3	▲20.2	8.2	18.2	▲18.3	▲14.9	9.5	▲7.4	▲18.3	▲38.5	▲44.4	▲45.0	26.5	▲8.2	▲30.0	1.4	▲32.8	56.1	▲29.7
	10	2.2	5.1	2.7	9.2	▲71.9	29.9	▲18.0	69.4	▲8.2	9.3	▲14.4	9.0	▲4.5	9.5	27.2	▲4.7	1.0	▲18.0	2.9	▲27.2	▲0.0	▲38.3	24.8
	11	0.5	▲4.6	▲15.4	▲4.7	286.0	▲12.2	72.5	▲44.3	16.3	3.3	▲7.4	37.0	▲0.9	▲17.1	▲7.2	▲19.2	▲30.0	19.4	92.4	9.0	28.9	▲15.4	139.6
	12	0.1	▲3.0	2.0	▲4.6	▲51.2	3.3	▲51.9	▲26.0	11.4	10.8	9.3	▲54.6	9.3	22.1	22.5	9.8	2.1	4.6	▲35.9	14.3	109.5	▲2.9	▲48.5
14年	1月	▲4.8	3.4	▲13.1	3.8	▲66.2	▲18.1	▲2.8	18.7	▲5.7	▲16.9	33.7	24.1	5.0	3.3	▲27.6	9.3	192.1	▲0.9	2.7	▲9.3	▲15.9	36.1	▲23.1
	2	4.6	▲2.6	1.7	▲6.8	229.9	▲22.6	▲2.8	5.2	8.6	5.5	▲13.8	▲8.0	3.5	11.9	23.9	▲40.1	▲21.9	▲9.0	▲14.9	10.1	▲25.5	▲0.0	1.4
	3	▲4.4	▲3.9	11.7	▲11.8	24.3	2.7	20.3	▲12.7	▲16.6	▲9.6	▲13.4	▲7.2	▲13.1	▲21.6	▲2.5	51.6	▲58.0	2.0	▲0.9	▲11.4	2.5	▲27.3	124.3
	4	▲12.8	▲9.1	▲8.7	16.4	104.0	8.8	▲7.1	14.0	▲41.2	2.7	14.2	15.5	▲2.3	26.3	23.9	▲18.1	128.4	▲12.6	19.7	▲4.8	▲30.1	▲51.0	▲56.5
	5	17.0	10.4	▲4.4	2.8	▲54.3	6.1	▲23.1	12.1	17.7	23.3	▲11.7	57.1	43.1	5.0	▲5.6	5.5	105.6	66.6	13.9	70.2	34.1	164.5	39.0
	6	▲17.1	▲10.7	▲6.2	7.4	44.9	▲19.4	66.5	▲25.7	▲0.4	▲6.5	4.3	▲41.5	▲49.2	▲48.9	▲32.3	▲19.2	▲86.6	▲46.2	▲15.6	▲39.1	▲39.5	▲49.7	▲7.4
	7	22.4	14.6	56.8	2.6	88.7	11.1	13.1	50.2	3.8	▲14.2	19.3	4.7	63.5	136.3	116.1	233.4	111.9	13.9	▲4.7	5.0	42.1	▲34.9	37.4
	8	6.8	▲5.5	▲22.7	▲2.8	▲53.8	▲6.6	▲0.1	▲27.3	▲11.0	3.1	▲10.4	▲5.1	▲17.4	▲40.8	▲43.7	▲47.5	▲48.5	17.9	▲15.7	20.1	31.3	125.7	▲31.7
	9	0.7	1.5	13.8	▲2.9	5.4	1.2	16.6	21.0	▲1.6	▲8.6	11.1	5.3	5.3	▲1.0	8.3	▲16.6	▲21.6	5.2	43.7	▲12.3	▲4.3	96.5	33.3
	10	11.5	15.3	▲12.5	29.0	55.4	10.4	▲22.5	▲8.9	28.9	68.9	13.7	1.1	0.7	2.0	15.8	▲18.7	▲3.7	▲1.1	▲5.5	9.3	12.4	▲66.2	▲2.5
	11	▲12.6	▲14.5	4.7	▲20.8	▲92.3	▲19.3	▲2.3	12.8	▲48.8	▲33.8	▲6.3	▲10.6	4.3	▲2.6	▲5.5	▲12.5	145.1	8.7	▲19.9	▲9.5	66.5	288.4	▲39.7
	12	▲3.2	▲6.3	▲5.1	▲5.5	783.3	▲8.7	▲39.7	2.6	▲6.5	▲14.0	▲0.5	19.8	2.2	26.5	▲8.0	69.3	▲7.9	▲11.3	59.2	▲3.4	▲57.8	▲46.6	▲45.0
15年	1月	▲2.4	7.5	19.1	▲0.1	97.4	25.9	46.7	0.6	46.9	▲8.8	▲8.0	▲17.1	▲24.2	7.0	▲49.6	▲25.8	▲15.7	▲53.6	2.7	60.2	▲19.4	133.7	
	2	5.7	3.0	▲2.3	▲1.8	▲39.7	6.2	13.6	▲7.8	▲25.4	12.4	▲13.8	▲18.8	2.9	1.0	4.9	66.3	▲50.2	12.9	63.7	▲20.1	6.8	▲22.6	▲23.4
	3	▲1.3	▲2.3	▲10.6	▲6.4	13.9	▲1.0	▲22.6	▲29.7	36.1	▲13.5	13.8	13.4	▲8.0	▲2.3	▲11.5	▲28.6	101.9	▲18.5	▲8.9	▲17.7	▲43.8	▲4.2	▲11.4
	4	2.9	▲0.0	-	-	-	-	-	-	-	-	-	-	27.4	10.6	3.7	-	-	62.3	▲13.9	180.4	87.1	▲51.7	111.1
	5	2.3	19.3	-	-	-	-	-	-	-	-	-	-	▲23.3	▲9.1	▲5.8	-	-	▲40.7	▲16.3	▲57.5	▲23.3	0.2	▲37.2
	6	▲6.9	▲12.7	-	-	-	-	-	-	-	-	-	-	6.7	▲5.4	▲3.2	-	-	21.8	29.8	44.7	▲6.1	126.3	▲40.3
	7	2.2	▲2.5	-	-	-	-	-	-	-	-	-	-	▲5.1	5.4	▲24.9	-	-	▲4.8	4.0	▲13.3	▲39.2	▲1.9	87.2
	8	1.2	0.4	-	-	-	-	-	-	-	-	-	-	2.3	5.0	61.1	-	-	▲4.0	▲29.2	▲0.3	30.1	12.8	▲19.3
	9	▲1.8	0.5	-	-	-	-	-	-	-	-	-	-	▲0.1	▲2.9	▲14.4	-	-	▲3.4	11.6	▲13.6	17.9	0.1	14.0
	10	6.6	7.7	-	-	-	-	-	-	-	-	-	-	1.0	3.2	▲14.6	-	-	▲1.1	30.1	5.7	▲65.7	▲26.5	17.7
	11	0.1	2.0	-	-	-	-	-	-	-	-	-	-	▲13.3	▲11.7	15.2	-	-	▲13.2	▲27.6	▲0.2	101.6	12.2	▲9.0
	12	▲0.9	▲3.8	-	-	-	-	-	-	-	-	-	-	9.8	7.2	▲14.7	-	-	12.4	1.6	▲2.1	42.9	16.5	38.3
16年	1月	▲2.6	▲8.2	-	-	-	-	-	-	-	-	-	-	19.4	24.8	36.3	-	-	3.7	20.5	31.5	▲32.6	▲40.9	▲13.7
	2	▲5.0	▲0.0	-	-	-	-	-	-	-	-	-	-	▲20.1	▲22.2	▲16.3	-	-	▲11.6	▲7.6	▲25.8	11.4	▲14.6	▲3.3
	3	1.7	8.3	-	-	-	-	-	-	-	-	-	-	6.6	4.1	0.5	-	-	5.6	▲29.4	1.8	10.2	19.2	▲93.5
	4	7.9	11.1	-	-	-	-	-	-	-	-	-	-	▲24.4	▲46.6	▲35.1	-	-	11.0	31.9	18.7	4.5	▲4.3	1660.7
	5	▲0.3	▲4.4	-	-	-	-	-	-	-	-	-	-	21.0	51.8	31.9	-	-	▲6.4	▲0.9	▲31.1	16.4	84.6	▲22.8
	6	6.3	10.8	-	-	-	-	-	-	-	-	-	-	▲5.3	▲12.5	▲41.8	-	-	▲3.9	15.2	30.2	▲13.7	▲22.6	31.8
	7	▲4.0	▲10.5	-	-	-	-	-	-	-	-	-	-	8.0	46.3	57.6	-	-	▲6.6	▲26.6	▲16.3	▲28.9	81.1	▲27.2
	8	▲1.6	3.7	-	-	-	-	-	-	-	-	-	-	▲8.6	▲3.6	▲6.7	-	-	▲13.4	▲20.7	▲13.2	59.4	▲81.0	24.9
	9	1.1	6.8	-	-	-	-	-	-	-	-	-	-	▲7.5	▲18.9	▲3.5	-	-	▲0.6	▲25.2	23.9	▲51.2	80.3	▲33.1
	10	0.2	▲6.9	-	-	-	-	-	-	-	-	-	-	16.9	30.9	42.8	-	-	6.2	38.3	▲9.7	14.1	57.6	19.8
	11	▲0.1	1.3	-	-	-	-	-	-	-	-	-	-	8.4	6.8	▲25.3	-	-	10.0	4.3	28.1	6.4	36.6	▲29.2
	12	▲3.5	0.2	-	-	-	-	-	-	-	-	-	-	▲20.2	▲30.1	35.9	-	-	▲8.9	4.3	▲13.7	7.8	▲50.0	▲3.7
17年	1月	10.3	7.8	-	-	-	-	-	-	-	-	-	-	10.2	▲2.4	▲27.5	-	-	15.0	13.9	▲5.7	165.7	6.6	174.5
	2	▲28.1	▲33.5	-	-	-	-	-	-	-	-	-	-	▲12.2	▲3.1	0.6	-	-	▲12.6	14.7	▲2.1	▲52.0	▲55.4	▲47.9
	3	53.0	36.1	-	-	-	-	-	-	-	-	-	-	95.5	130.7	187.6	-	-	13.6	▲7.5	22.9	▲24.2	170.4	95.8
	4	▲10.2	10.8	-	-	-	-	-	-	-	-	-	-	▲46.1	▲48.3	▲52.0	-	-	▲22.5	▲18.9	▲23.4	▲8.3	▲8.0	▲54.4
	5	▲7.7	▲11.1	-	-	-	-	-	-	-	-	-	-	21.2	26.1	15.4	-	-	25.5	16.3	19.0	12.6	▲93.5	10.7
	6	▲1.0	5.1	-	-	-	-	-	-	-	-	-	-	▲22.8	▲23.3	▲62.7	-	-	▲29.5	▲12.3	▲21.5	36.1	360.1	▲15.1
	7	28.1	3.6	-	-	-	-	-	-	-	-	-	-	42.7	31.4	105.5	-	-	64.9	5.5	40.9	61.0	237.4	336.7
	8	▲18.9	0.1	-	-	-	-	-	-	-	-	-	-	▲18.2	▲21.2	▲22.8	-	-	▲13.0	19.2	▲8.0	▲45.2	▲7.8	▲92.1
	9	1.1	▲1.9	-	-	-	-	-	-	-	-	-	-	16.8	21.9	77.7	-	-	9.3	▲9.7	4.6	48.7	▲28.9	190.0
	10	▲0.4	▲4.2	-	-	-	-	-	-	-	-	-	-	▲7.6	▲27.5	▲33.0	-	-	8.7	58.2	▲11.2	0.8	▲21.6	39.0
	11	▲5.8	▲1.6	-	-	-	-	-	-	-	-	-	-	▲25.2	▲11.9	▲29.3	-	-	▲30.5	▲41.9	▲21.6	▲47.0	77.7	24.4
	12	16.4	11.9	-	-	-	-	-	-	-	-	-	-	14.4	10.6	2.2	-	-	17.5	32.4	4.1	64.0	▲11.6	7.0
18年	1月	▲24.9	▲16.1	-	-	-	-	-	-	-	-	-	-	▲31.1	▲28.1	2.3	-	-	▲38.9	▲35.1	▲29.0	▲11.4	▲68.6	▲38.4
	2	12.8	13.2	-	-	-	-	-	-	-	-	-	-	13.4	▲4.5	3.7	-	-	58.6	▲9.7	12.4	73.4	475.9	42.8
	3	7.4	0.8	-	-	-	-	-	-	-	-	-	-	16.2	43.9	2.5	-	-	▲17.7	71.4	▲8.0	▲62.7	0.5	▲7.9
	4	3.8	2.7	-	-	-	-	-	-	-	-	-	-	19.1	29.7	183.8	-	-	8.7	▲21.1	44.3	▲4.7	▲43.5	▲16.2
	5	▲5.5	▲1.3	-	-	-	-	-	-	-	-	-	-	▲38.8	▲51.2	▲72.9	-	-	▲20.1	▲41.9	▲12.3	2.5	7.8	▲0.8
	6	▲1.7	▲6.3	-	-	-	-	-	-	-	-	-	-	30.4	75.1	119.4	-	-	▲13.4	5.4	▲12.9	▲0.0	178.5	38.5
	7																							

10	▲ 26.8	▲ 30.7	-	-	-	-	-	-	-	-	-	-	-	-	-	▲ 18.2	▲ 11.6	4.8	-	-	-	▲ 50.3	▲ 37.8	▲ 54.7	▲ 10.7	16.6	▲ 2.5
11	▲ 23.3	▲ 36.2	-	-	-	-	-	-	-	-	-	-	-	-	-	7.6	▲ 3.7	▲ 2.5	-	-	-	20.6	▲ 5.7	35.8	▲ 34.8	▲ 61.1	▲ 38.7
12	1.9	2.4	-	-	-	-	-	-	-	-	-	-	-	-	-	11.2	▲ 2.0	16.3	-	-	-	46.8	57.2	114.4	30.3	50.1	▲ 68.1
26年 1月	4.2	7.2	-	-	-	-	-	-	-	-	-	-	-	-	-	▲ 13.5	8.2	▲ 10.0	-	-	-	▲ 39.0	▲ 7.3	▲ 58.4	▲ 25.4	▲ 64.8	221.8
2	11.8	▲ 10.7	-	-	-	-	-	-	-	-	-	-	-	-	-	30.8	6.5	16.3	-	-	-	80.5	228.0	▲ 23.6	30.9	416.1	147.9
3	▲ 23.4	▲ 19.9	-	-	-	-	-	-	-	-	-	-	-	-	-	▲ 11.3	0.1	4.0	-	-	-	▲ 23.6	▲ 12.6	▲ 9.7	▲ 3.5	5.5	▲ 69.7
4	▲ 101.5	▲ 86.8	-	-	-	-	-	-	-	-	-	-	-	-	-	223.9	311.1	▲ 15.8	-	-	-	4.7	▲ 47.9	60.6	▲ 4.0	58.2	▲ 33.6
5	▲ 36.1	▲ 22.0	-	-	-	-	-	-	-	-	-	-	-	-	-	▲ 61.8	▲ 71.2	26.2	-	-	-	26.0	▲ 3.9	59.9	11.1	39.4	97.8
6	▲ 4.6	1.3	-	-	-	-	-	-	-	-	-	-	-	-	-	▲ 8.6	▲ 6.4	▲ 28.6	-	-	-	▲ 12.2	▲ 41.9	▲ 34.8	21.6	▲ 72.1	▲ 60.7
7	13.6	9.9	-	-	-	-	-	-	-	-	-	-	-	-	-	4.7	▲ 2.1	39.5	-	-	-	13.6	0.9	21.5	▲ 59.0	156.0	201.1
8	▲ 0.6	▲ 10.5	-	-	-	-	-	-	-	-	-	-	-	-	-	▲ 7.3	▲ 2.0	▲ 3.8	-	-	-	▲ 18.3	▲ 7.1	▲ 40.2	186.5	0.6	103.9
9	▲ 14.4	9.8	-	-	-	-	-	-	-	-	-	-	-	-	-	▲ 32.2	▲ 26.4	▲ 6.9	-	-	-	▲ 17.7	▲ 45.2	▲ 31.4	46.2	▲ 19.8	▲ 62.0
10	37.1	19.7	-	-	-	-	-	-	-	-	-	-	-	-	-	55.1	29.9	5.8	-	-	-	45.6	112.3	198.5	▲ 66.1	▲ 32.5	85.5
11	▲ 19.2	▲ 12.8	-	-	-	-	-	-	-	-	-	-	-	-	-	▲ 2.8	▲ 11.2	7.7	-	-	-	▲ 2.2	▲ 7.3	▲ 20.3	▲ 30.9	▲ 16.6	▲ 89.1
12	▲ 8.5	▲ 19.2	-	-	-	-	-	-	-	-	-	-	-	-	-	▲ 15.7	7.2	28.7	-	-	-	▲ 27.5	▲ 25.7	▲ 9.1	49.9	71.3	568.9
27年 1月	26.2	47.6	-	-	-	-	-	-	-	-	-	-	-	-	-	19.8	15.3	▲ 22.9	-	-	-	24.4	▲ 9.7	16.7	▲ 15.2	19.0	▲ 80.1
2	▲ 10.6	▲ 4.0	-	-	-	-	-	-	-	-	-	-	-	-	-	▲ 20.5	▲ 21.6	▲ 9.4	-	-	-	▲ 24.2	▲ 6.0	▲ 22.3	44.1	▲ 69.7	72.3
3	▲ 20.2	▲ 25.0	-	-	-	-	-	-	-	-	-	-	-	-	-	1.8	3.2	▲ 21.9	-	-	-	14.3	▲ 78.1	21.6	65.3	▲ 53.2	▲ 192.8
4	57.3	70.7	-	-	-	-	-	-	-	-	-	-	-	-	-	21.2	21.7	20.5	-	-	-	16.2	252.5	42.5	11.1	413.0	▲ 224.8
5	▲ 31.5	▲ 35.7	-	-	-	-	-	-	-	-	-	-	-	-	-	▲ 21.8	▲ 12.8	0.4	-	-	-	▲ 33.0	▲ 11.0	▲ 34.8	▲ 51.2	▲ 98.9	▲ 15.3
6	19.7	13.2	-	-	-	-	-	-	-	-	-	-	-	-	-	11.6	20.7	15.0	-	-	-	▲ 6.8	▲ 15.1	▲ 44.6	▲ 20.9	14800.0	135.1
7	▲ 4.2	1.7	-	-	-	-	-	-	-	-	-	-	-	-	-	3.9	▲ 6.4	▲ 28.8	-	-	-	21.0	38.5	26.1	▲ 59.9	▲ 79.5	▲ 79.5
8	▲ 10.7	▲ 10.7	-	-	-	-	-	-	-	-	-	-	-	-	-	▲ 16.4	▲ 18.4	▲ 27.7	-	-	-	▲ 24.2	▲ 20.7	▲ 23.1	36.2	▲ 15.7	218.7
9	9.1	12.9	-	-	-	-	-	-	-	-	-	-	-	-	-	▲ 2.7	▲ 6.6	59.9	-	-	-	42.9	10.6	60.0	▲ 49.7	99.3	▲ 31.3
10	▲ 6.0	▲ 17.4	-	-	-	-	-	-	-	-	-	-	-	-	-	15.6	10.7	▲ 11.8	-	-	-	5.5	120.4	▲ 25.6	▲ 18.8	▲ 35.5	▲ 5.6
11	10.5	2.1	-	-	-	-	-	-	-	-	-	-	-	-	-	31.9	37.4	9.9	-	-	-	▲ 1.8	▲ 65.9	53.3	158.6	151.2	161.0
12	1.4	12.7	-	-	-	-	-	-	-	-	-	-	-	-	-	▲ 26.5	▲ 22.6	▲ 35.9	-	-	-	▲ 12.4	36.8	▲ 19.1	15.9	▲ 52.0	▲ 22.9
28年 1月	▲ 4.6	▲ 12.2	-	-	-	-	-	-	-	-	-	-	-	-	-	10.8	▲ 3.9	60.8	-	-	-	30.0	35.2	▲ 2.0	▲ 4.9	119.3	20.7
2	▲ 6.5	11.7	-	-	-	-	-	-	-	-	-	-	-	-	-	▲ 25.1	▲ 30.9	▲ 31.8	-	-	-	▲ 12.9	▲ 9.5	20.4	▲ 43.2	95.2	▲ 53.0
3	10.1	2.3	-	-	-	-	-	-	-	-	-	-	-	-	-	35.1	79.3	25.0	-	-	-	▲ 9.1	34.1	5.7	▲ 63.7	▲ 90.4	▲ 87.2
4	5.0	4.6	-	-	-	-	-	-	-	-	-	-	-	-	-	9.3	3.7	14.2	-	-	-	14.2	▲ 42.3	▲ 25.8	826.7	60.2	632.7
5	4.9	29.3	-	-	-	-	-	-	-	-	-	-	-	-	-	▲ 37.7	▲ 36.8	▲ 12.9	-	-	-	▲ 31.6	▲ 23.1	6.5	▲ 54.0	▲ 61.7	▲ 23.0
6	▲ 9.2	▲ 23.4	-	-	-	-	-	-	-	-	-	-	-	-	-	37.4	15.2	19.8	-	-	-	66.5	20.3	21.0	16.7	1000.0	▲ 2.2
7	▲ 9.0	▲ 6.1	-	-	-	-	-	-	-	-	-	-	-	-	-	▲ 20.0	▲ 19.8	▲ 26.6	-	-	-	▲ 20.7	6.1	▲ 33.1	4.3	▲ 82.1	▲ 19.5
8	14.9	7.1	-	-	-	-	-	-	-	-	-	-	-	-	-	43.1	46.4	47.5	-	-	-	16.0	24.3	54.2	14.8	368.0	135.0
9	5.5	▲ 8.6	-	-	-	-	-	-	-	-	-	-	-	-	-	88.3	172.9	47.9	-	-	-	0.3	▲ 17.7	▲ 31.9	42.3	▲ 79.7	▲ 161.8
10	▲ 6.5	13.1	-	-	-	-	-	-	-	-	-	-	-	-	-	▲ 58.3	▲ 68.5	▲ 54.6	-	-	-	▲ 18.4	2.0	13.7	▲ 38.6	▲ 51.6	▲ 241.9
11	▲ 9.6	▲ 2.6	-	-	-	-	-	-	-	-	-	-	-	-	-	▲ 9.6	▲ 39.5	▲ 1.8	-	-	-	16.1	70.2	▲ 36.3	▲ 27.1	1407.9	▲ 100.4
12	19.1	2.6	-	-	-	-	-	-	-	-	-	-	-	-	-	32.4	83.3	71.6	-	-	-	11.4	28.5	33.9	21.1	52.9	▲ 24673.8
29年 1月	▲ 13.4	▲ 3.3	-	-	-	-	-	-	-	-	-	-	-	-	-	▲ 21.5	▲ 13.6	▲ 41.4	-	-	-	▲ 41.2	▲ 62.5	12.2	▲ 55.2	▲ 85.8	▲ 47.3
2	0.5	▲ 6.4	-	-	-	-	-	-	-	-	-	-	-	-	-	21.7	18.4	44.4	-	-	-	33.4	34.2	11.4	64.0	4.6	108.9
3	5.2	5.3	-	-	-	-	-	-	-	-	-	-	-	-	-	▲ 3.4	▲ 16.3	▲ 2.4	-	-	-	45.4	235.6	▲ 2.8	66.7	139.6	0.8
4	▲ 1.1	▲ 1.2	-	-	-	-	-	-	-	-	-	-	-	-	-	7.3	24.0	48.6	-	-	-	▲ 14.7	▲ 61.7	75.7	▲ 73.3	55.8	52.8
5	6.7	8.5	-	-	-	-	-	-	-	-	-	-	-	-	-	29.2	44.8	6.5	-	-	-	15.3	16.2	▲ 62.8	895.7	▲ 56.1	▲ 19.5
6	▲ 4.9	▲ 6.0	-	-	-	-	-	-	-	-	-	-	-	-	-	▲ 24.1	▲ 35.4	▲ 32.7	-	-	-	▲ 11.2	▲ 2.8	64.6	▲ 87.8	112.7	▲ 54.2
7	3.4	2.0	-	-	-	-	-	-	-	-	-	-	-	-	-	2.1	20.9	92.9	-	-	-	▲ 35.3	▲ 39.0	▲ 74.4	204.7	▲ 10.0	28.4
8	▲ 9.2	▲ 3.0	-	-	-	-	-	-	-	-	-	-	-	-	-	▲ 12.1	▲ 40.5	▲ 71.3	-	-	-	53.0	▲ 23.7	722.9	▲ 68.2	▲ 59.2	▲ 36.7
9	1.6	1.4	-	-	-	-	-	-	-	-	-	-	-	-	-	▲ 2.4	48.4	76.5	-	-	-	▲ 45.7	17.0	▲ 80.2	77.2	141.9	349.5
10	9.6	2.4	-	-	-	-	-	-	-	-	-	-	-	-	-	17.3	5.3	36.1	-	-	-	65.3	13.6	35.6	271.8	▲ 27.9	▲ 63.7
11	4.6	11.3	-	-	-	-	-	-	-	-	-	-	-	-	-	▲ 6.6	▲ 0.1	5.3	-	-	-	▲ 47.9	▲ 44.5	▲ 21.7	▲ 54.8	▲ 84.2	34.1
12	▲ 11.8	▲ 10.5	-	-	-	-	-	-	-	-	-	-	-	-	-	▲ 3.5	▲ 15.6	▲ 34.8	-	-	-	84.6	83.6	138.2	9.5	165.9	▲ 76.7
30年 1月	▲ 0.9	▲ 12.1	-	-	-	-	-	-	-	-	-	-	-	-	-	13.2	28.7	65.4	-	-	-	▲ 34.1	▲ 2.5	▲ 47.9	▲ 32.8	▲ 27.9	369.7
2	23.5	24.3	-	-	-	-	-	-	-	-	-	-	-	-	-	6.1	10.0	2.8	-	-	-	▲ 7.8	▲ 40.8	▲ 44.9	4.9	326.1	72.1
3	▲ 16.8	▲ 12.1	-	-	-	-	-	-	-	-	-	-	-	-	-	▲ 26.6	▲ 27.8	▲ 26.5	-	-	-	21.6	▲ 213.8	156.3	28.3	▲ 40.7	▲ 35.4

注)

・民間の発注者分類ごとの数値
 ・国機関のうち、公団・事業団、政府関連企業 の数値

上記のものにつきましては、2003年4月から発注者分類の変更があったため、
 季節調整値を算出しておりません。
 よって、季節調整替えもできないため、
 値はありません。