

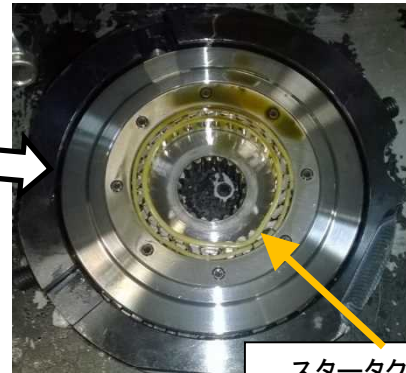
## 改善箇所説明図



基準不適合発生箇所  
(スタータクラッチ)



不具合品



スタータクラッチ

### 不具合の内容

注：□ は交換部品を示す

エンジン始動装置において、フライホイールに装着されたスタータクラッチケーシングの強度が不足しているため、始動を繰り返し行くと当該ケーシングが破損し、最悪の場合、エンジンが始動しなくなるおそれがある。

### 改善の内容

全車両、スタータクラッチを対策品に交換する。

### 識別

原動機番号の右横に緑色のペイントを施す

