

## 平成30年1月の住宅着工の動向について

- ・ 平成30年1月の住宅着工戸数は66,358戸で、前年同月比で13.2%減となった。また、季節調整済年率換算値では85.6万戸（前月比8.6%減）となった。
- ・ 住宅着工の動向については、前年同月比で7か月連続の減少となっており、利用関係別にみると、前年同月比で持家は増、貸家、分譲住宅は減となった。
- ・ 引き続き、今後の動向をしっかりと注視していく必要がある。

### (持家)

前年同月比では8か月ぶりの増加（前年同月比0.1%増、季節調整値の前月比では1.5%増）。

### (貸家)

前年同月比では8か月連続の減少（前年同月比10.8%減、季節調整値の前月比では1.1%増）。

### (分譲住宅)

前年同月比では2か月連続の減少（前年同月比27.5%減、季節調整値の前月比では17.4%減）。

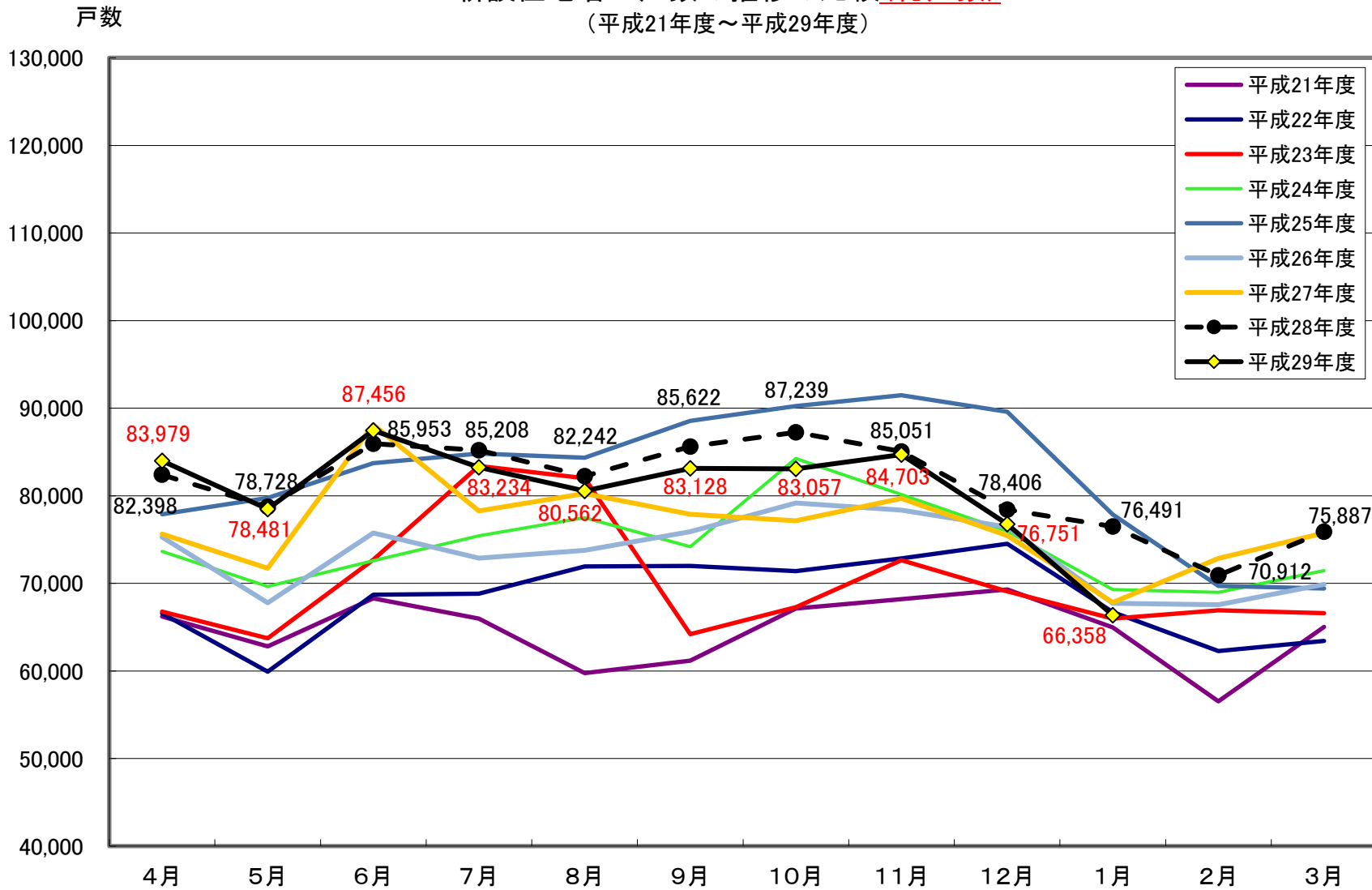
#### ・ 分譲マンション

前年同月比では2か月連続の減少（前年同月比50.2%減）。

#### ・ 分譲一戸建住宅

前年同月比では4か月ぶりの減少（前年同月比1.1%減）。

新設住宅着工戸数の推移の比較(総戸数)  
(平成21年度～平成29年度)

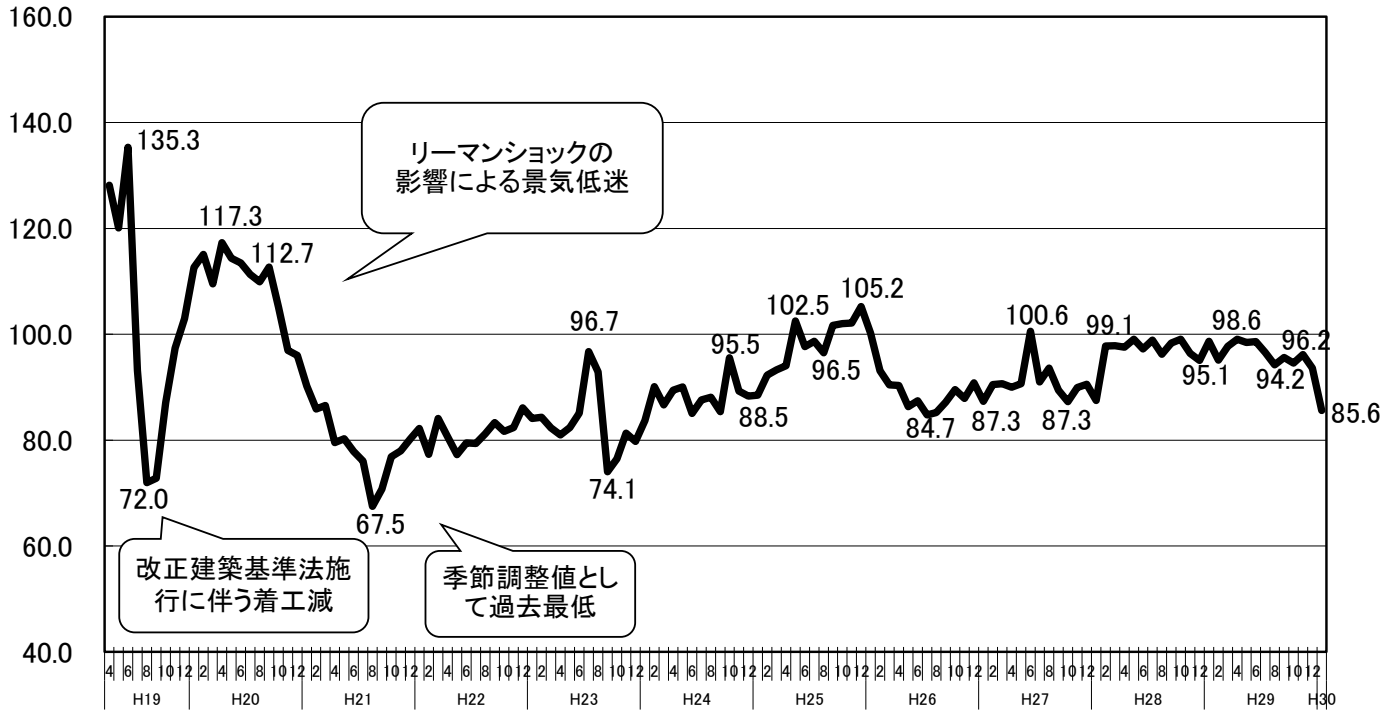


# 季節調整済年率換算値の推移

総合政策局建設経済統計調査室

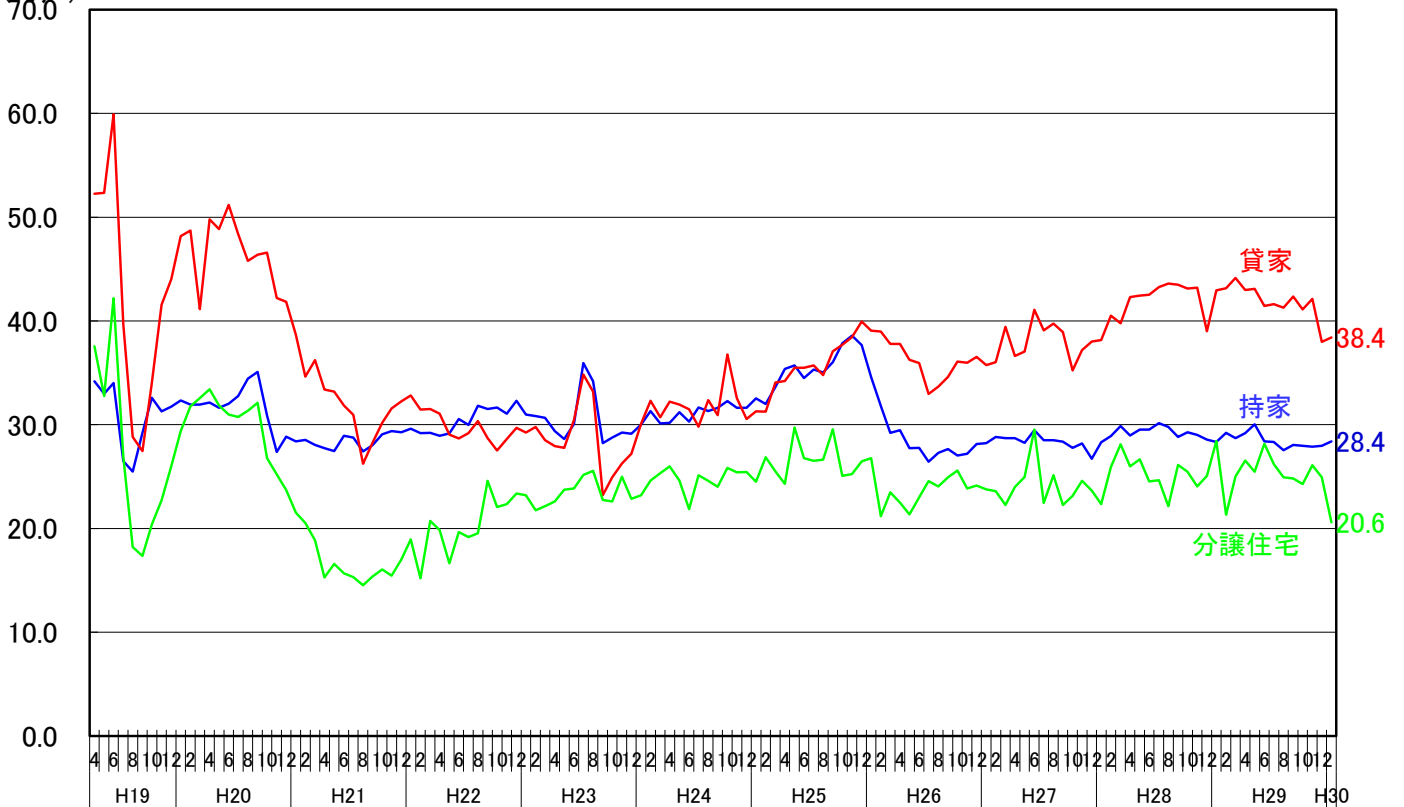
## <総戸数>

(万戸)



## <利用関係別>

(万戸)



季節調整済年率換算値(単位:万戸)

年	月	総戸数	持家	貸家	分譲住宅
H19	4	128.1	34.2	52.3	37.6
	5	120.1	33.0	52.3	32.8
	6	135.3	34.0	59.9	42.2
	7	93.2	26.5	39.7	26.9
	8	72.0	25.5	28.8	18.2
	9	72.8	29.2	27.5	17.4
	10	87.1	32.6	34.0	20.4
	11	97.4	31.3	41.6	22.7
	12	102.9	31.7	44.0	26.0
	1	112.7	32.3	48.2	29.4
	2	115.1	31.9	48.7	31.8
	3	109.5	31.9	41.1	32.6
H20	4	117.3	32.1	49.8	33.4
	5	114.3	31.6	48.9	31.9
	6	113.5	32.0	51.2	31.0
	7	111.3	32.8	48.4	30.8
	8	109.9	34.4	45.8	31.3
	9	112.7	35.1	46.4	32.1
	10	105.1	30.9	46.6	26.8
	11	97.0	27.4	42.2	25.2
	12	96.0	28.9	41.8	23.7
	1	90.2	28.4	38.7	21.5
	2	85.9	28.5	34.6	20.5
	3	86.5	28.1	36.2	18.8
H21	4	79.5	27.7	33.4	15.3
	5	80.3	27.4	33.2	16.6
	6	77.8	28.9	31.9	15.7
	7	76.0	28.8	30.9	15.3
	8	67.5	27.4	26.2	14.5
	9	70.7	28.0	28.3	15.4
	10	76.8	29.1	30.2	16.1
	11	78.0	29.4	31.6	15.4
	12	80.2	29.3	32.3	17.0
	1	82.2	29.6	32.8	19.0
	2	77.3	29.2	31.5	15.2
	3	84.1	29.2	31.5	20.7
H22	4	80.6	28.9	31.1	19.8
	5	77.2	29.2	29.0	16.7
	6	79.5	30.6	28.7	19.7
	7	79.4	30.0	29.2	19.2
	8	81.2	31.8	30.4	19.5
	9	83.3	31.5	28.7	24.6
	10	81.6	31.7	27.5	22.1
	11	82.4	31.1	28.6	22.3
	12	86.1	32.3	29.7	23.4
	1	84.1	31.0	29.2	23.2
	2	84.3	30.8	29.8	21.8
	3	82.3	30.7	28.5	22.1
H23	4	81.0	29.4	27.9	22.6
	5	82.4	28.6	27.8	23.7
	6	85.1	30.1	30.4	23.9
	7	96.7	35.9	34.8	25.2
	8	92.9	34.2	33.2	25.6
	9	74.1	28.2	23.2	22.8
	10	76.5	28.8	24.9	22.6
	11	81.3	29.2	26.3	25.0
	12	79.7	29.1	27.2	22.9
	1	83.7	30.0	30.1	23.2
	2	90.1	31.3	32.3	24.6
	3	86.7	30.1	30.7	25.3
4	89.4	30.2	32.2	26.0	
5	90.0	31.2	32.0	24.6	
6	85.0	30.3	31.5	21.9	
7	87.6	31.7	29.8	25.1	
8	88.1	31.3	32.4	24.6	
9	85.4	31.6	30.9	24.0	
10	95.5	32.3	36.8	25.8	
11	89.3	31.6	32.6	25.4	
12	88.3	31.6	30.6	25.4	
H25	1	88.5	32.5	31.3	24.5
	2	92.3	32.0	31.3	26.9
	3	93.3	33.6	34.1	25.5
	4	94.1	35.4	34.2	24.3
	5	102.5	35.7	35.5	29.7
	6	97.7	34.5	35.5	26.8
	7	98.7	35.3	35.7	26.5
	8	96.5	35.0	34.8	26.6
	9	101.7	36.0	37.1	29.5
	10	102.0	37.8	37.7	25.1
	11	102.1	38.6	38.4	25.2
	12	105.2	37.7	39.9	26.5
H26	1	100.2	34.6	39.1	26.8
	2	93.1	31.8	39.0	21.2
	3	90.4	29.2	37.8	23.5
	4	90.4	29.5	37.8	22.5
	5	86.3	27.7	36.3	21.3
	6	87.4	27.8	35.9	23.0
	7	84.7	26.4	33.0	24.6
	8	85.2	27.3	33.7	24.1
	9	87.2	27.7	34.6	24.9
	10	89.5	27.0	36.1	25.6
	11	87.9	27.2	36.0	23.9
	12	90.8	28.1	36.5	24.1
H27	1	87.3	28.2	35.7	23.8
	2	90.5	28.8	36.0	23.6
	3	90.7	28.7	39.4	22.3
	4	90.0	28.7	36.6	24.0
	5	90.7	28.2	37.0	25.0
	6	100.6	29.5	41.1	29.5
	7	91.0	28.5	39.1	22.5
	8	93.6	28.5	39.7	25.1
	9	89.5	28.4	38.9	22.3
	10	87.3	27.8	35.2	23.1
	11	89.9	28.2	37.2	24.6
	12	90.6	26.7	38.0	23.6

年	月	総戸数	持家	貸家	分譲住宅
H28	1	87.5	28.3	38.2	22.3
	2	97.8	28.9	40.5	25.9
	3	97.8	29.9	39.8	28.1
	4	97.5	29.0	42.3	26.0
	5	99.1	29.5	42.4	26.7
	6	97.2	29.5	42.5	24.5
	7	98.9	30.1	43.3	24.7
	8	96.2	29.8	43.6	22.1
	9	98.4	28.8	43.5	26.1
	10	99.1	29.3	43.1	25.5
	11	96.4	29.0	43.2	24.1
	12	95.1	28.6	39.0	25.1
H29	1	98.7	28.3	43.0	28.4
	2	95.1	29.2	43.2	21.3
	3	97.7	28.7	44.1	25.0
	4	99.1	29.2	43.0	26.5
	5	98.5	30.0	43.1	25.5
	6	98.6	28.4	41.4	28.2
	7	96.5	28.3	41.6	26.2
	8	94.2	27.6	41.3	24.9
	9	95.6	28.0	42.4	24.8
	10	94.5	28.0	41.1	24.3
	11	96.2	27.9	42.1	26.1
	12	93.6	28.0	38.0	24.9
H30	1	85.6	28.4	38.4	20.6