

1 調査名称：小矢部市都市計画道路網見直し検討業務

2 調査主体：小矢部市

3 調査圏域：小矢部市

4 調査期間：平成28年度

5 調査概要：

本市の都市計画道路網における長期間未着手となっている都市計画道路について、都市計画決定当時と比べて社会情勢が大きく変化していることにより、見直しの必要性が高まっている。このため、長期間未着手の路線について現状を整理し、都市計画道路の果たすべき役割、備えるべき機能等について調査し、見直しの必要性の有無を検討する必要がある。また、これからの本市の将来都市像に沿った計画となっているかを必要性や実現性等の定量的・定性的評価の結果から総合的に評価を行い見直しの方向性を検討するものである。

I 調査概要

1 調査名称

小矢部市都市計画道路網見直し検討業務

2 報告書目次

第1章 都市計画道路見直しの概要

1. 都市計画道路見直しの目的
2. 都市計画道路見直しの範囲
3. 都市計画道路見直しフロー

第2章 都市計画道路を取り巻く小矢部市の現状

1. 都市計画道路の整備状況
2. 未整備都市計画道路の経過年数
3. 人口・世帯数の動向
4. 一般会計決算（歳出）の推移
5. 土地利用の現況、用途規制
6. 道路交通の現況
7. 公共交通の状況
8. 上位計画の位置づけ

第3章 未着手路線区間の抽出

1. 未着手路線の考え方
2. 抽出手順
3. 抽出路線区間

第4章 未着手路線区間の位置づけと現状

第5章 未着手路線区間の評価検討

1. 定量評価の手順
2. 定性評価の手順
3. 未着手路線区間評価カルテ
4. 都市計画道路見直し評価結果

打合せ記録簿

3 調査体制
該当なし

4 委員会名簿等：
該当なし

II 調査成果

1 調査目的

本市の都市計画道路の整備状況は、平成28年3月末現在で計画延長50,848mのうち、改良済み延長は24,775mであり、改良率は48.7%となっている。

一方で、いまだに未整備となっている路線・区間が17,419m存在し、未整備率は34.3%となっている。

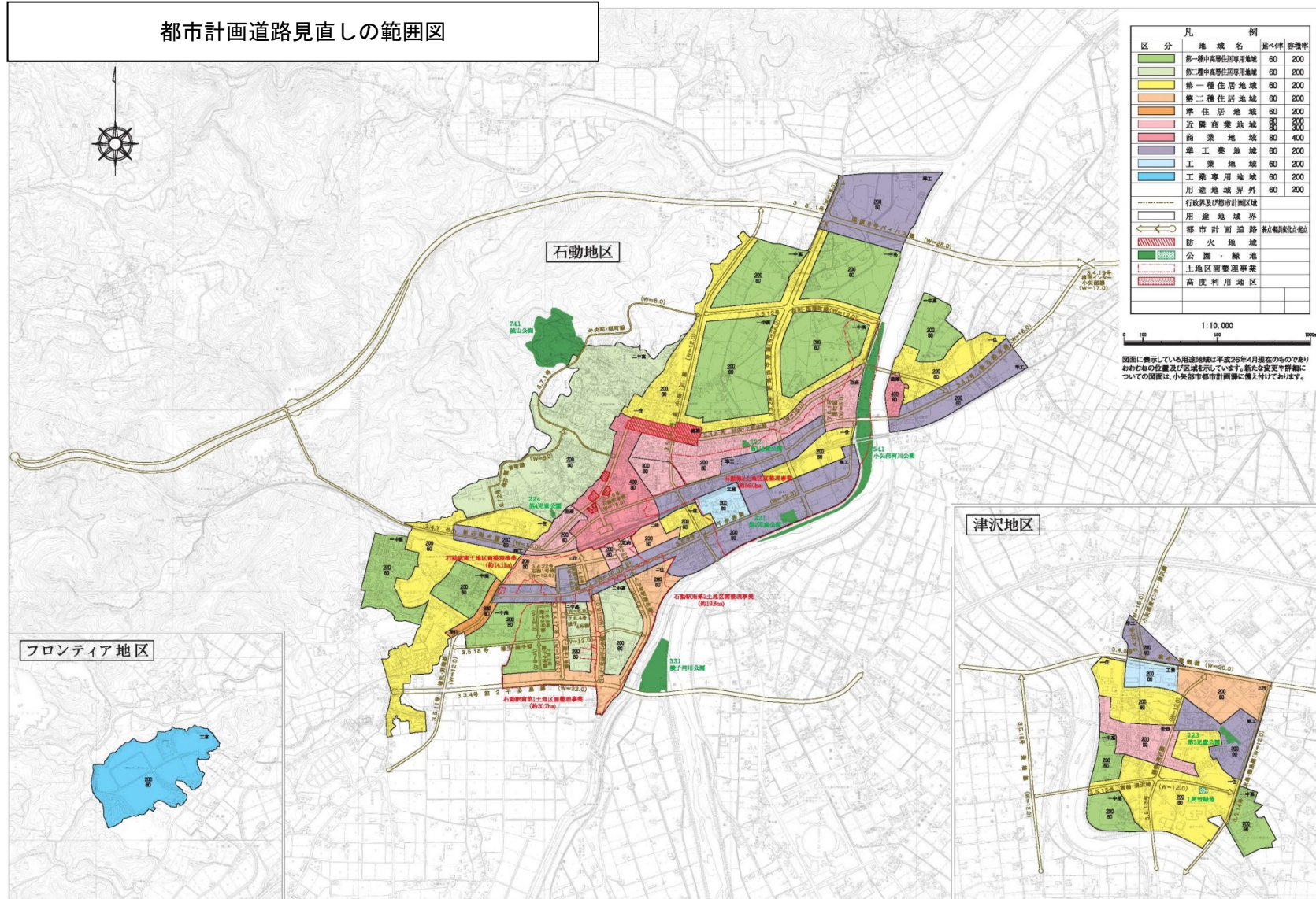
こうしたなかで、現在の社会情勢は、都市計画決定された時代と大きく変化しており現状に適した都市計画道路の検証が求められている。

本調査は、本市における未整備都市計画道路について「富山県都市計画道路見直しの基本的指針」に基づき、現時点においてその必要性や事業の実現性についての評価、計画の妥当性確認を行い、見直しの方向性（継続、変更、廃止等）を導き出すことを目的とするものである。

2 調査フロー



3 調査圏域図



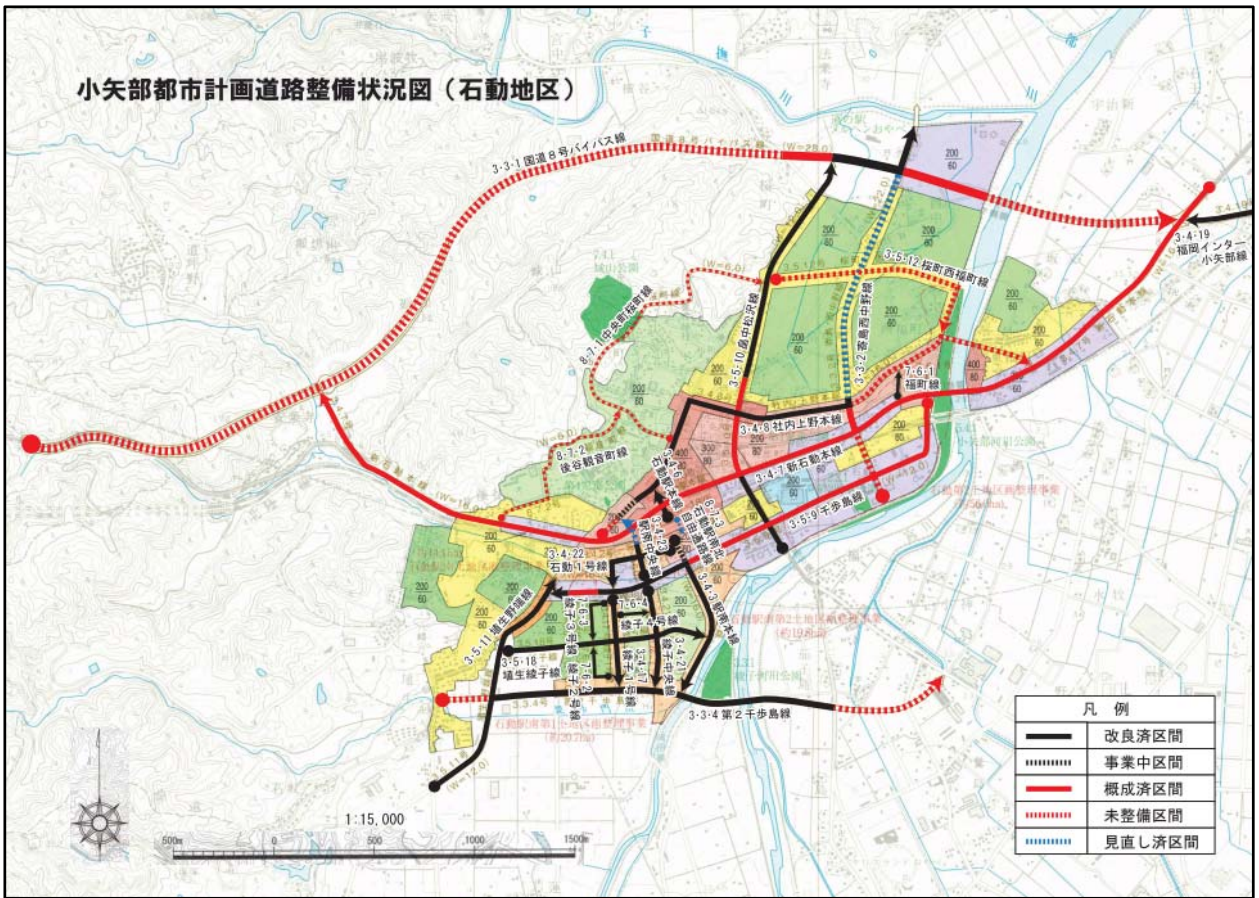
4 調査成果

小矢部市の都市計画道路 一覧 (平成28年3月末現在)

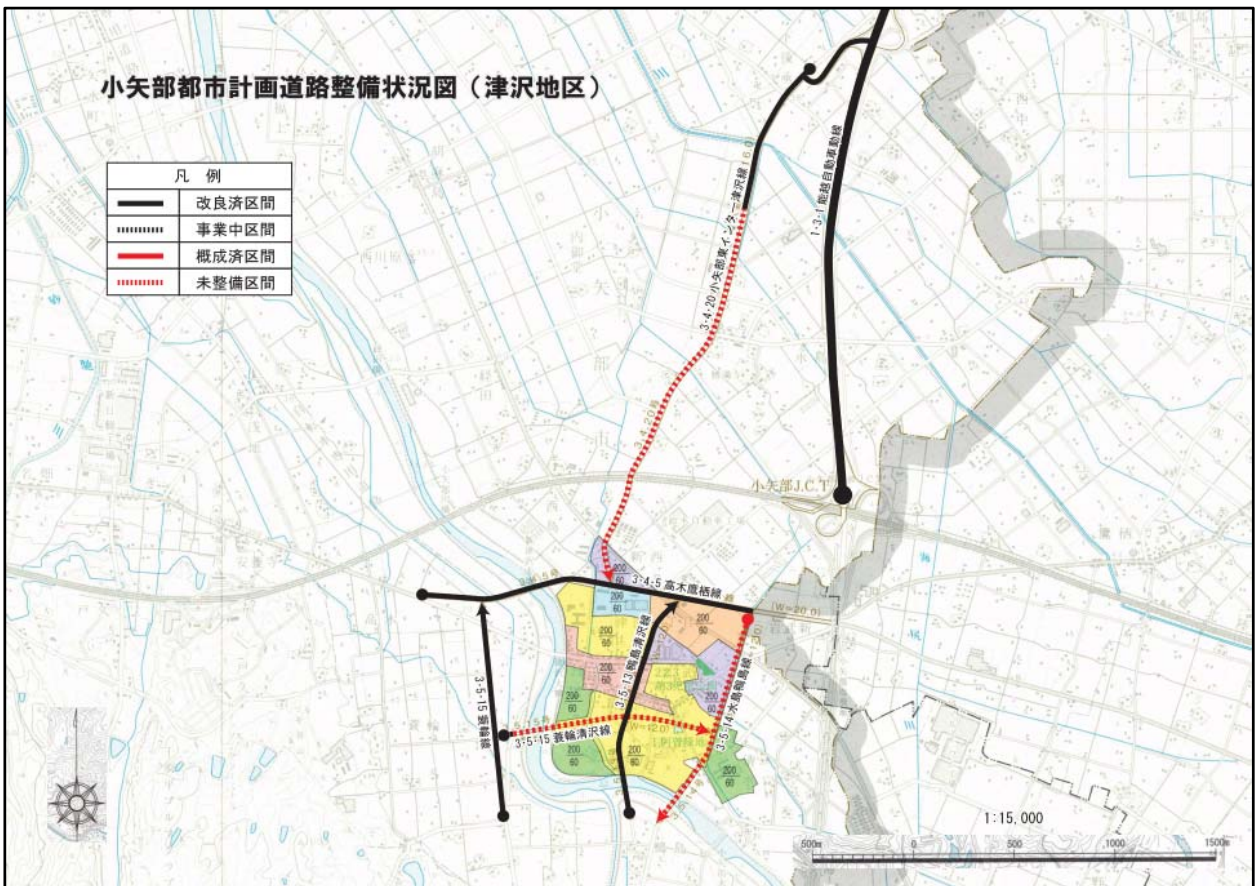
No	路線番号	路線名	起点	終点	幅員 (m)	車線数	計画延長 (m)	適用	当初決定 年月日 告示番号	最終決定 年月日 告示番号	改良済 延長 (m)	事業中 延長 (m)	概成済 延長 (m)	未整備 延長 (m)
1	1.3.1	能越自動車道線	小矢部市 水島	小矢部市 五社	23.5	未決定	6,800		H1.3.1 県告第169号	H1.3.1 県告第169号	6,800	0	0	0
2	3.3.1	国道8号バイパス線	小矢部市 安楽寺字大清水	小矢部市 芹川字日光島	28 (28~185)	未決定	6,500		S51.11.9 県告第1095号	H1.3.1 県告第169号	350	0	650	5,500
3	3.3.2	寄島西中野線	小矢部市 今石動町2丁目	小矢部市 字治新字大西島	22 (22~24)	未決定	1,978	あいの風とやま鉄道線 に幅員3.5m延長約50m の地下道を設ける	S28.5.4 建告第728号	H26.3.31 県告第181号	290	0	140	1,548
4	3.3.4	第2千歩島線	小矢部市 埴生字南反畝	小矢部市 鷺島	22 (22~25)	未決定	2,610		S51.11.9 県告第1095号	H3.4.5 県告第298号	1,710	0	0	900
5	3.4.3	駅南本線	小矢部市 石動町	小矢部市 綾子	16 (16~22)	2	810	約3,100㎡の石動駅 南交通広場を設ける。	S51.11.9 県告第1095号	H19.4.6 県告第190号	680	130	0	0
6	3.4.5	高木鷹栖線	小矢部市 高木字豚島	砺波市 鷹栖	20	未決定	(2,170) 1,730		S51.11.9 県告第1095号	S51.11.9 県告第1095号	1,730	0	0	0
7	3.4.6	石動駅本線	小矢部市 石動町	小矢部市 石動町	18	2	140	約2,260㎡の石動 駅前広場を設ける。	S28.5.4 建告第728号	H28.9.12 県告第4105号	140	0	0	0
8	3.4.7	新石動本線	小矢部市 石王丸字古川向	小矢部市 安楽寺字別当島	16	未決定	5,300		S28.5.4 建告第728号	S51.11.9 県告第1095号	0	0	5,300	0
9	3.4.8	社内上野本線	小矢部市 石動町	小矢部市 東福町	16 (16~17)	2	2,670		S28.5.4 建告第728号	H15.4.2 県告第232号	1,419	140	0	1,111
10	3.4.17	綾子1号線	小矢部市 綾子字居島	小矢部市 綾子字居島	16	未決定	460		S61.7.26 県告第1110号	S61.7.26 県告第1110号	460	0	0	0
11	3.4.19	福岡インター小矢部線	小矢部市 石名田	小矢部市 芹川字日光島	17 (17~60)	未決定	1,640	あいの風とやま鉄 道線と立体交差	H1.3.1 県告第169号	H1.3.1 県告第169号	1,640	0	0	0
12	3.4.20	小矢部東インター津沢線	小矢部市 下後壱	小矢部市 新西	16 (16~21)	未決定	2,760		H1.3.1 県告第166号	H1.3.1 県告第166号	750	0	0	2,010
13	3.4.21	綾子中央線	小矢部市 綾子字居島	小矢部市 綾子字居島	16	未決定	510		H4.12.11 県告第938号	H4.12.11 県告第938号	510	0	0	0
14	3.4.22	石動1号線	小矢部市 石動町	小矢部市 綾子字居島	16	2	480		H20.4.11 市告第16号	H20.4.11 市告第16号	480	0	0	0
15	3.5.9	千歩島線	小矢部市 西福町	小矢部市 野端字大勢町	12	2	2,220	あいの風とやま鉄 道線と立体交差	S28.5.4 建告第728号	H19.4.6 市告第26号	550	0	1,670	0
16	3.5.10	畠中松沢線	小矢部市 泉町	小矢部市 桜町字窪田	12	未決定	2,120	あいの風とやま鉄 道線と立体交差	S28.5.4 建告第728号	S59.12.8 県告第1125号	1,606	0	514	0

No	路線番号	路線名	起点	終点	幅員 (m)	車線数	計画延長 (m)	適用	当初決定 年月日 告示番号	最終決定 年月日 告示番号	改良済 延長 (m)	事業中 延長 (m)	概成済 延長 (m)	未整備 延長 (m)
17	3. 5. 11	埴生野端線	小矢部市 埴生	小矢部市 野端字大勢町	12 (12~30)	未決定	1,270		S51.11.9 県告第1095号	H5.4.9 県告第315号	1,270	0	0	0
18	3. 5. 12	桜町西福町線	小矢部市 桜町	小矢部市 西福町	12	未決定	1,210		S28.5.4 建告第728号	S51.11.5 市告第51号	0	0	0	1,210
19	3. 5. 13	鴨島清沢線	小矢部市 鴨島	小矢部市 清沢字裏川原	12	未決定	1,140		S51.11.5 市告第51号	S51.11.5 市告第51号	1,140	0	0	0
20	3. 5. 14	水島鴨島線	小矢部市 清水	小矢部市 鴨島	12	未決定	1,160		S51.11.5 市告第51号	S51.11.5 市告第51号	0	0	0	1,160
21	3. 5. 15	菘輪清沢線	小矢部市 菘輪字川原	小矢部市 清沢字藤録島	12	未決定	1,080		S51.11.5 市告第51号	S51.11.5 市告第51号	70	0	0	1,010
22	3. 5. 16	菘輪線	小矢部市 菘輪字蒲柳	小矢部市 菘輪字川原	12	未決定	1,060		S51.11.9 県告第1095号	S51.11.9 県告第1095号	1,060	0	0	0
23	3. 5. 18	埴生綾子線	小矢部市 埴生	小矢部市 埴生字向島	12	未決定	1,050		S61.8.6 市告第19号	H4.12.11 市告第28号	1,050	0	0	0
24	3. 4. 23	駅南中央線	小矢部市 綾子字居島	小矢部市 石動町	16	2	360		H20.4.11 県告第201号	H28.9.12 県告第4105号	190	0	0	170
25	7. 6. 1	福町線	小矢部市 西福町	小矢部市 西福町	8	未決定	140		S42.4.5 県告第1318号	S51.11.5 市告第51号	140	0	0	0
26	7. 6. 2	綾子2号線	小矢部市 綾子字居島	小矢部市 綾子字居島	8	未決定	270		S63.12.5 市告第25号	S63.12.5 市告第25号	270	0	0	0
27	7. 6. 3	綾子3号線	小矢部市 綾子字居島	小矢部市 綾子字居島	8	未決定	290		S63.12.5 市告第25号	S63.12.5 市告第25号	290	0	0	0
28	7. 6. 4	綾子4号線	小矢部市 綾子字居島	小矢部市 綾子字居島	8	未決定	180		S63.12.5 市告第25号	S63.12.5 市告第25号	180	0	0	0
29	8. 7. 1	中央町桜町線	小矢部市 中央町	小矢部市 桜町字孤谷	6	定めない	1,800		S51.11.5 市告第51号	S51.11.5 市告第51号	0	0	0	1,800
30	8. 7. 2	後谷観音町線	小矢部市 後谷字水挽	小矢部市 小矢部字南谷	6	定めない	1,000		S51.11.5 市告第51号	S51.11.5 市告第51号	0	0	0	1,000
31	8. 7. 3	石動駅 南北自由通路線	小矢部市 石動町	小矢部市 石動町	4	定めない	110		H28.9.12 県告第4105号	H28.9.12 県告第4105号	0	110	0	0
合計		路線数 31	—	—	—	—	50,848	—	—	—	24,775	380	8,274	17,419

小矢部都市計画道路整備状況図（石動地区）



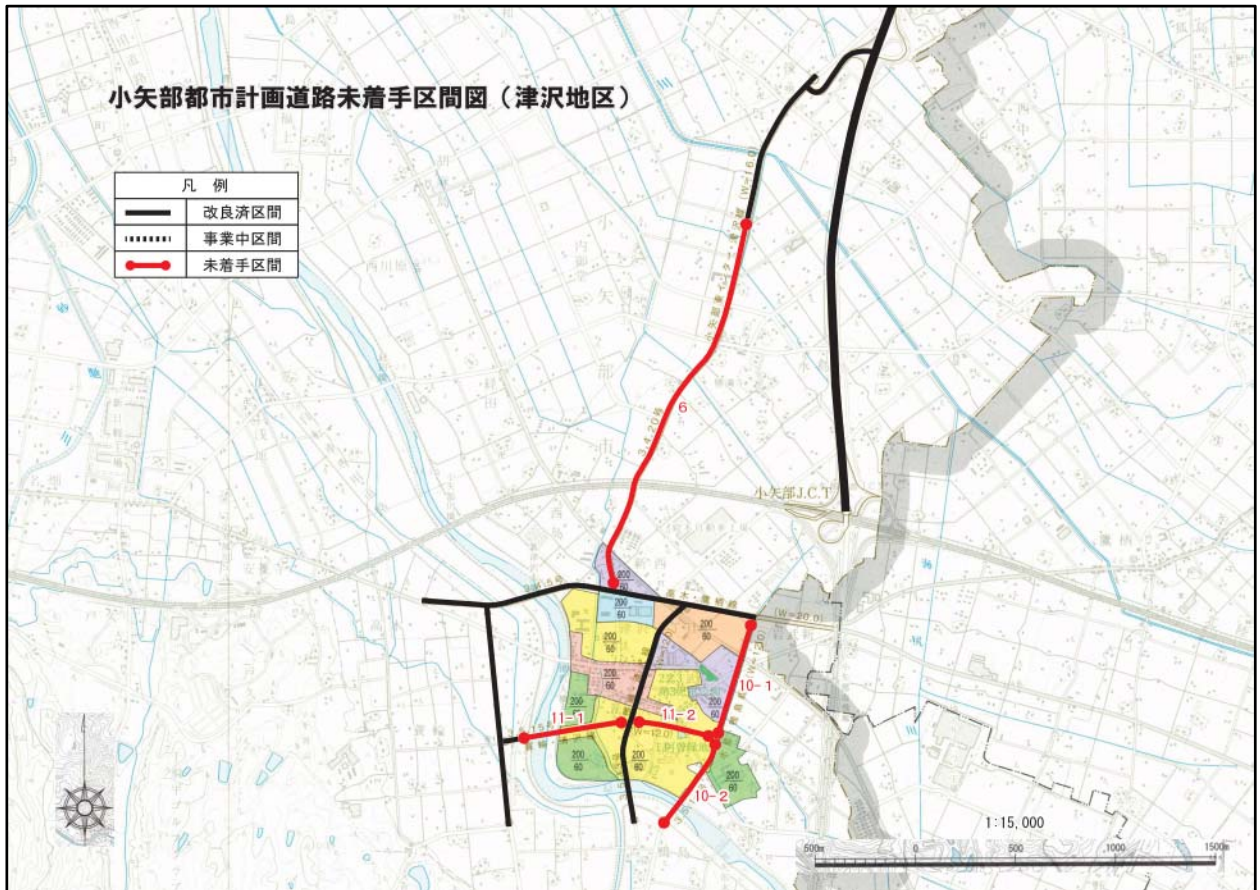
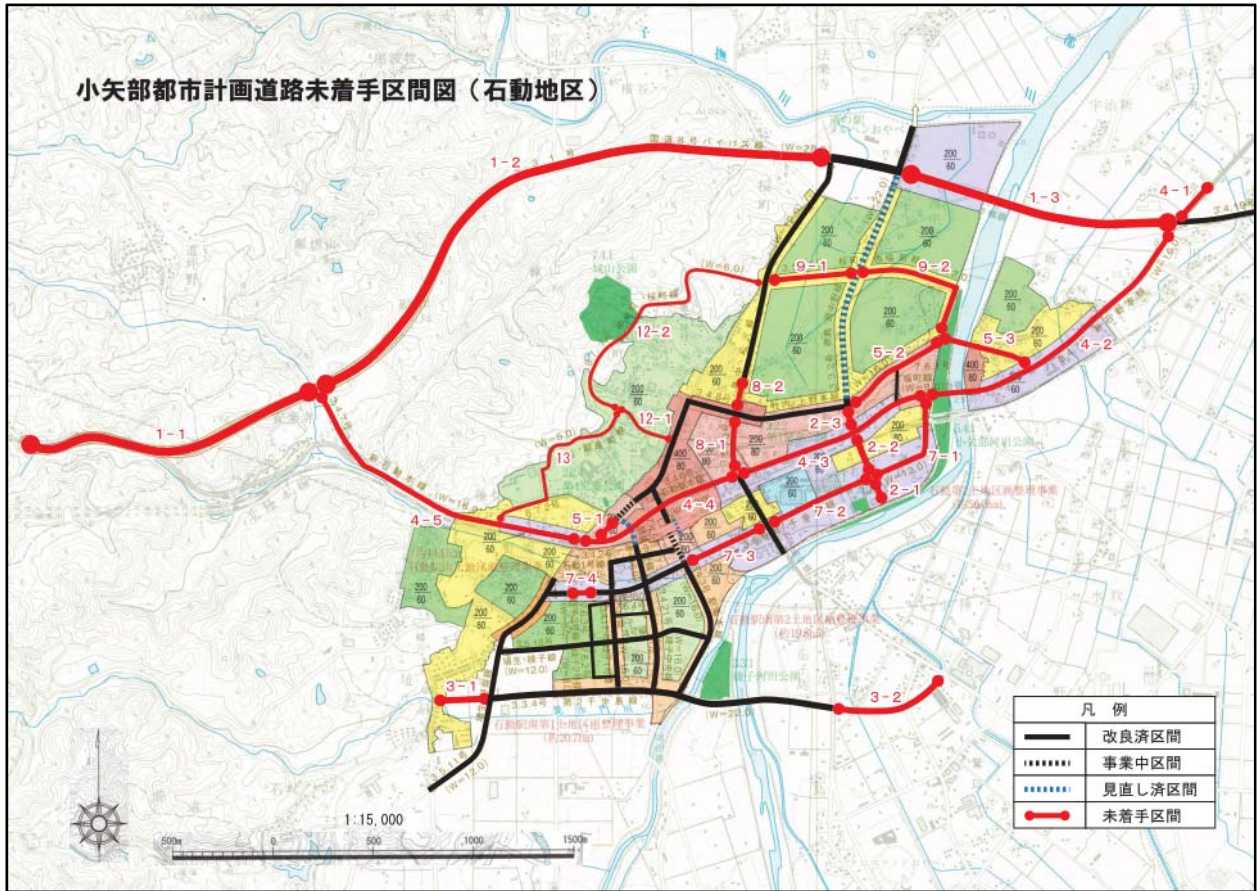
小矢部都市計画道路整備状況図（津沢地区）



小矢部市における都市計画道路の未着手路線区間 一覧

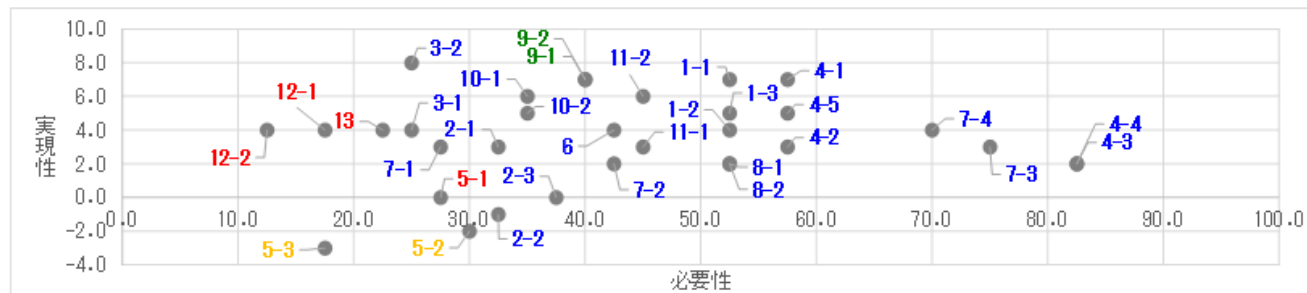
区間番号	路線番号	路線名	未着手区間		計画延長(m)	計画幅員(m)	現道		整備状況	決定区分		
1	1	3. 3. 1	国道8号バイパス線	安楽寺字大清水	～	安楽寺字別当島	1,550	28	有り	国道	未着手	県決定
	2	"	"	安楽寺字別当島	～	西中野字産田	3,150	"	"	"	未着手 (一部概成済)	"
	3	"	"	西中野字小三味前	～	芹川字日光島	1,450	"	"	"	未着手 (一部概成済)	"
2	1	3. 3. 2	寄島西中野線	今石動町2丁目	～	今石動町2丁目	140	22	有り	市道	未着手	市決定
	2	"	"	今石動町2丁目	～	今石動町1丁目	250	8.5～24	"	"	"	"
	3	"	"	今石動町1丁目	～	今石動町1丁目	140	24	"	"	概成済	"
3	1	3. 3. 4	第2千歩島線	埴生字南反畝	～	埴生	280	22	有り	市道	未着手	"
	2	"	"	茄子島	～	鷺島	620	25	有り	県道	"	県決定
4	1	3. 4. 7	新石動本線	石王丸字古川向	～	芹沢字日光島	150	16	有り	国道	概成済	"
	2	"	"	芹沢字日光島	～	西福町	1,550	"	"	県道	"	"
	3	"	"	西福町	～	本町	1,060	"	"	県道	"	"
	4	"	"	本町	～	石動町	890	"	"	国道	"	"
	5	"	"	石動町	～	安楽寺字別当島	1,650	"	"	国道	"	"
5	1	3. 4. 8	社内上野本線	石動町	～	石動町	131	"	有り	県道	未着手	"
	2	"	"	今石動町1丁目	～	西福町	540	"	"	"	"	"
	3	"	"	西福町	～	東福町	440	"	一部有り	一部県道	"	"
6	3. 4. 20	小矢部東インター津沢線	水島	～	新西	2,010	16～21	有り	県道	"	"	

区間番号	路線番号	路線名	未着手区間			計画延長(m)	計画幅員(m)	現道		整備状況	決定区分	
7	1	3. 5. 9	千歩島線	西福町	～	今石動町2丁目	580	12	有り	市道	概成済	市決定
	2	"	"	今石動町2丁目	～	泉町	570	"	"	"	"	"
	3	"	"	泉町	～	綾子	440	16	"	"	"	"
	4	"	"	綾子	～	綾子	80	"	"	"	"	"
8	1	3. 5. 10	畠中松沢線	本町	～	新富町	340	12	有り	県道	"	県決定
	2	"	"	新富町	～	畠中町	174	"	"	"	"	市決定
9	1	3. 5. 12	桜町西福町線	桜町字孤谷	～	桜町字土倉	455	"	無し	—	未着手	"
	2	"	"	桜町字土倉	～	西福町	755	"	"	—	"	"
10	1	3. 5. 14	水島鴨島線	清水	～	清沢字藤録島	630	"	"	市道	"	"
	2	"	"	清沢字藤録島	～	鴨島	530	"	無し	—	"	"
11	1	3. 5. 15	蓑輪清沢線	蓑輪	～	清沢字古村島	580	"	"	—	"	"
	2	"	"	清沢字古村島	～	清沢字藤録島	430	"	"	—	"	"
12	1	8. 7. 1	中央町桜町線	中央町	～	小矢部字南谷	300	6	無し	市道	未着手	"
	2	"	"	小矢部字南谷	～	桜町字孤谷	1,500	"	"	"	"	"
13	8. 7. 2	後谷観音町線	後谷字水挽	～	小矢部字南谷	1,000	"	有り	"	"	"	
合計		13路線32区間	—	—	—	24,365	—	—	—	—	—	

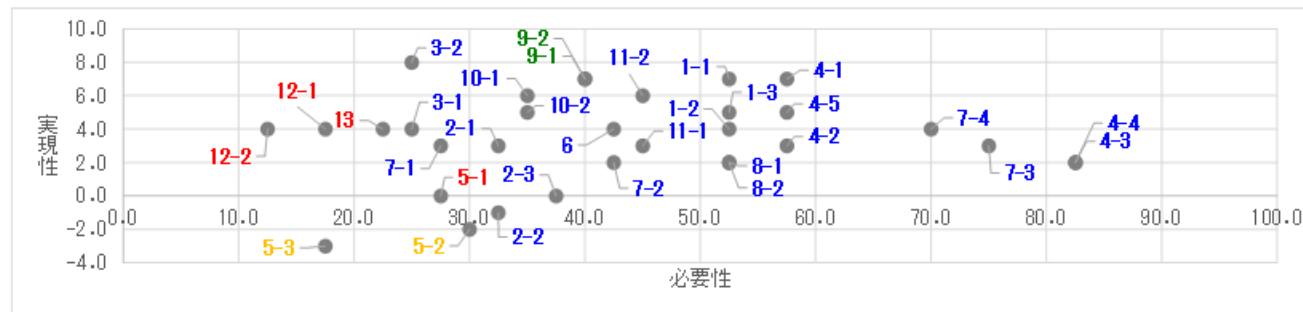


定量的評価一覧

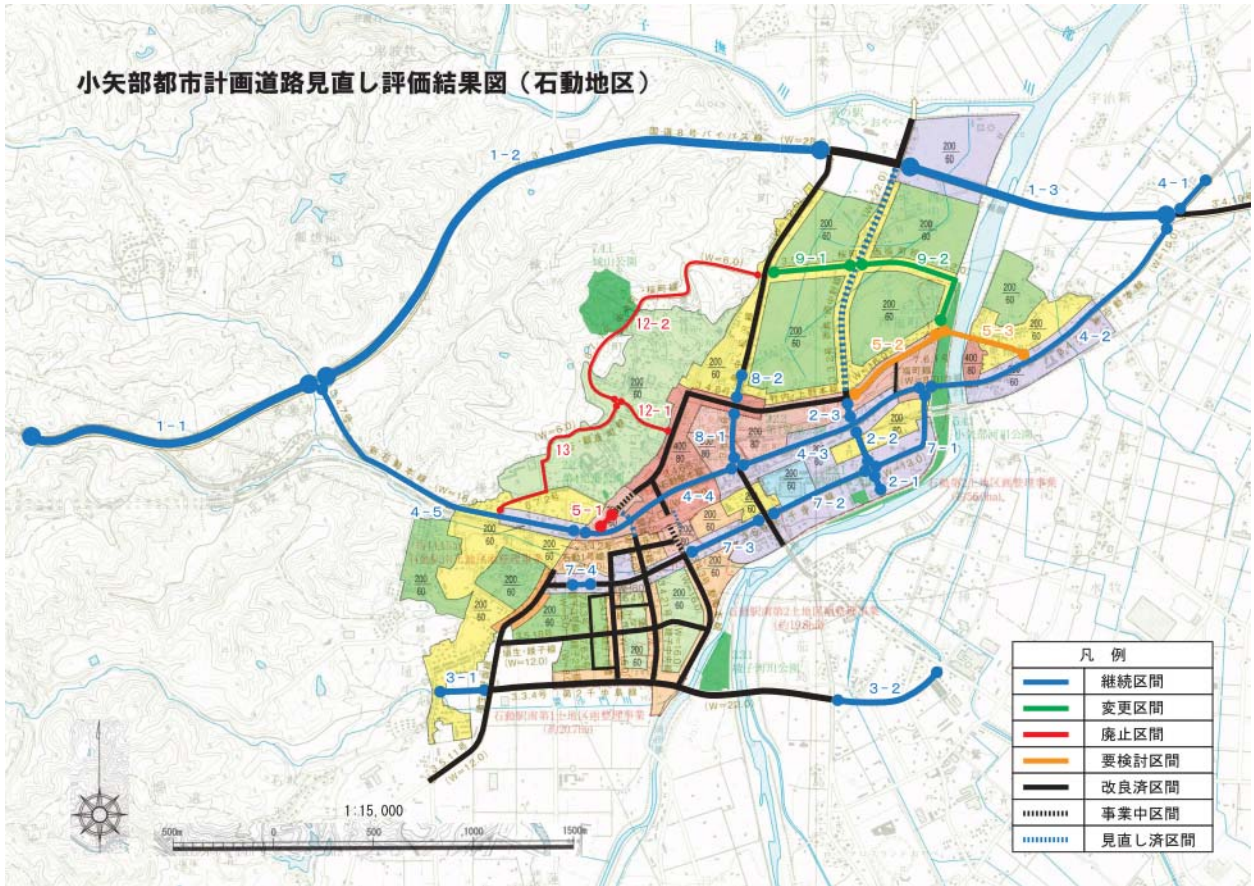
大項目		No	1-1	1-2	1-3	2-1	2-2	2-3	3-1	3-2	4-1	4-2	4-3	4-4	4-5	5-1	5-2	5-3	
必要性	交通機能	アクセス機能	1-1	5	5	5	5	5	5	5	5	5	5	5	5	5	5	5	5
			1-2	5	5	5	0	0	0	0	5	5	5	5	5	5	5	0	0
			1-3	5	5	5	0	0	0	0	5	5	5	5	5	5	5	0	0
			1-4	5	5	5	0	0	0	0	0	5	5	5	5	5	5	0	0
		トラフィック機能	1-5	7.5	7.5	7.5	7.5	7.5	7.5	7.5	0	7.5	7.5	7.5	7.5	7.5	0	0	0
			1-6	7.5	7.5	7.5	7.5	7.5	7.5	7.5	0	7.5	7.5	7.5	7.5	7.5	0	7.5	7.5
			1-7	7.5	7.5	7.5	7.5	7.5	7.5	7.5	0	0	7.5	7.5	7.5	7.5	0	0	0
			1-8	0	0	0	0	0	0	0	0	0	0	7.5	7.5	7.5	7.5	0	0
	市街地形成機能	2-1	0	0	0	0	0	0	0	0	0	0	0	10	10	0	0	0	
		2-2	0	0	0	0	0	0	0	0	0	0	0	0	0	0	0	0	
		2-3	0	0	0	0	0	0	0	0	0	0	0	0	0	5	5	0	
		2-4	0	0	0	0	0	0	0	0	0	0	0	5	5	0	0	0	
	空間機能	3-1	5	5	5	5	5	5	5	5	5	5	5	5	5	5	5	5	
		3-2	5	5	5	0	0	5	0	5	5	5	5	5	5	5	5	0	
		3-3	0	0	0	0	0	0	0	0	0	0	2.5	2.5	0	2.5	2.5	0	
		3-4	0	0	0	0	0	0	0	0	0	0	0	0	0	0	0	0	
その他独自	4-1	0	0	0	0	0	0	0	0	5	5	5	5	5	0	0	0		
必要性評価点			52.5	52.5	52.5	32.5	32.5	37.5	25.0	25.0	57.5	57.5	82.5	82.5	57.5	27.5	30.0	17.5	
実現性	周辺環境への影響	5-1	1	1	1	1	0	0	1	1	1	1	1	1	1	-1	-1	-1	
		5-2	1	1	1	1	1	1	1	1	1	1	-1	-1	1	1	-1	1	
		5-3	1	0	1	1	1	1	1	1	1	1	1	1	1	1	-1	-1	-1
		5-4	1	1	1	1	1	1	1	1	1	1	1	1	1	1	1	1	1
	事業・構造上の問題	6-1	1	1	1	1	-1	-1	-1	0	1	1	0	-1	-1	0	-1	-1	-1
		6-2	-1	-1	-1	-1	-1	-1	-1	0	1	1	-1	1	1	1	1	1	-1
		6-3	1	1	1	0	0	0	1	1	1	1	1	1	1	1	1	1	1
	社会経済状況	7-1	0	0	0	0	-1	-1	-1	0	1	0	0	0	0	0	-1	-1	-1
		7-2	1	1	1	-1	-1	-1	-1	1	1	0	0	0	0	0	0	0	-1
		7-3	1	-1	-1	0	0	0	-1	0	-1	-1	-1	-1	-1	0	0	0	0
実現性評価点			7.0	4.0	5.0	3.0	-1.0	0.0	4.0	8.0	7.0	3.0	2.0	2.0	5.0	0.0	-2.0	-3.0	
評価点数合計			59.5	56.5	57.5	35.5	31.5	37.5	29.0	33.0	64.5	60.5	84.5	84.5	62.5	27.5	28.0	14.5	
見通しの方向性			継続	継続	継続	継続	継続	継続	継続	継続	継続	継続	継続	継続	継続	廃止	要検	要検	



大項目		No	6	7-1	7-2	7-3	7-4	8-1	8-2	9-1	9-2	10-1	10-2	11-1	11-2	12-1	12-2	13	
必要性	交通機能	アクセス機能	1-1	5	0	0	5	5	0	0	0	0	0	0	0	0	0	0	0
			1-2	5	0	5	5	5	5	5	0	0	5	5	0	0	0	0	5
			1-3	5	5	5	5	0	5	5	0	0	5	5	0	0	5	5	5
			1-4	5	0	0	5	5	0	0	0	0	0	0	0	0	0	0	0
		トラフィック機能	1-5	0	7.5	7.5	7.5	7.5	0	0	0	0	0	0	0	0	0	0	0
			1-6	7.5	7.5	7.5	7.5	7.5	7.5	7.5	7.5	7.5	7.5	7.5	7.5	7.5	7.5	0	0
			1-7	0	7.5	7.5	7.5	7.5	0	0	0	0	0	0	0	0	0	0	0
			1-8	0	0	0	7.5	7.5	7.5	7.5	7.5	7.5	7.5	7.5	7.5	7.5	7.5	7.5	7.5
	市街地形成機能	2-1	0	0	0	0	0	0	10	10	0	0	0	0	0	0	0	0	
		2-2	0	0	0	10	10	0	0	10	10	0	0	10	10	0	0	0	
		2-3	0	0	0	0	0	0	0	5	5	0	0	5	5	0	0	0	
		2-4	0	0	0	0	0	5	5	5	5	0	0	5	5	0	0	0	
	空間機能	3-1	5	0	0	5	5	0	0	0	0	0	0	0	0	0	0	0	
		3-2	5	0	5	5	5	5	5	5	5	5	5	5	5	5	5	5	
3-3		0	0	0	0	0	2.5	2.5	0	0	0	0	0	0	0	0	0		
3-4		0	0	0	0	0	0	0	0	0	0	0	0	0	0	0	0		
その他独自	4-1	5	0	5	5	5	5	5	5	0	0	5	5	5	5	0	0		
必要性評価点			42.5	27.5	42.5	75.0	70.0	52.5	52.5	40.0	40.0	35.0	35.0	45.0	45.0	17.5	12.5	22.5	
実現性	周辺環境への影響	5-1	1	1	1	1	1	1	1	1	1	1	1	1	1	1	1	1	
		5-2	1	0	0	0	0	-1	-1	1	1	1	1	1	1	1	1	1	
		5-3	1	1	1	1	1	1	1	1	1	1	1	1	1	1	1	1	
		5-4	1	1	1	1	1	1	1	1	1	1	1	1	1	1	1	0	
	事業・構造上の問題	6-1	0	0	-1	-1	0	-1	-1	1	1	0	0	0	0	-1	1	-1	
		6-2	-1	1	1	1	1	1	1	1	1	1	1	0	-1	1	1	0	
		6-3	1	1	1	1	1	1	1	1	1	1	1	1	1	1	1	1	
	社会経済状況	7-1	0	-1	-1	0	0	0	0	0	0	0	0	0	0	0	-1	-1	
		7-2	0	0	0	0	0	0	0	0	0	0	0	0	-1	0	0	0	
		7-3	0	-1	-1	-1	-1	-1	-1	-1	0	0	0	0	0	0	0	0	
実現性評価点			4.0	3.0	2.0	3.0	4.0	2.0	2.0	7.0	7.0	6.0	5.0	3.0	6.0	4.0	4.0	4.0	
評価点数合計			46.5	30.5	44.5	78.0	74.0	54.5	54.5	47.0	47.0	41.0	40.0	48.0	51.0	21.5	16.5	26.5	
見通しの方向性			継続	継続	継続	継続	継続	継続	継続	変更	変更	継続	継続	継続	継続	廃止	廃止	廃止	



小矢部都市計画道路見直し評価結果図（石動地区）



小矢部都市計画道路見直し評価結果図（津沢地区）

