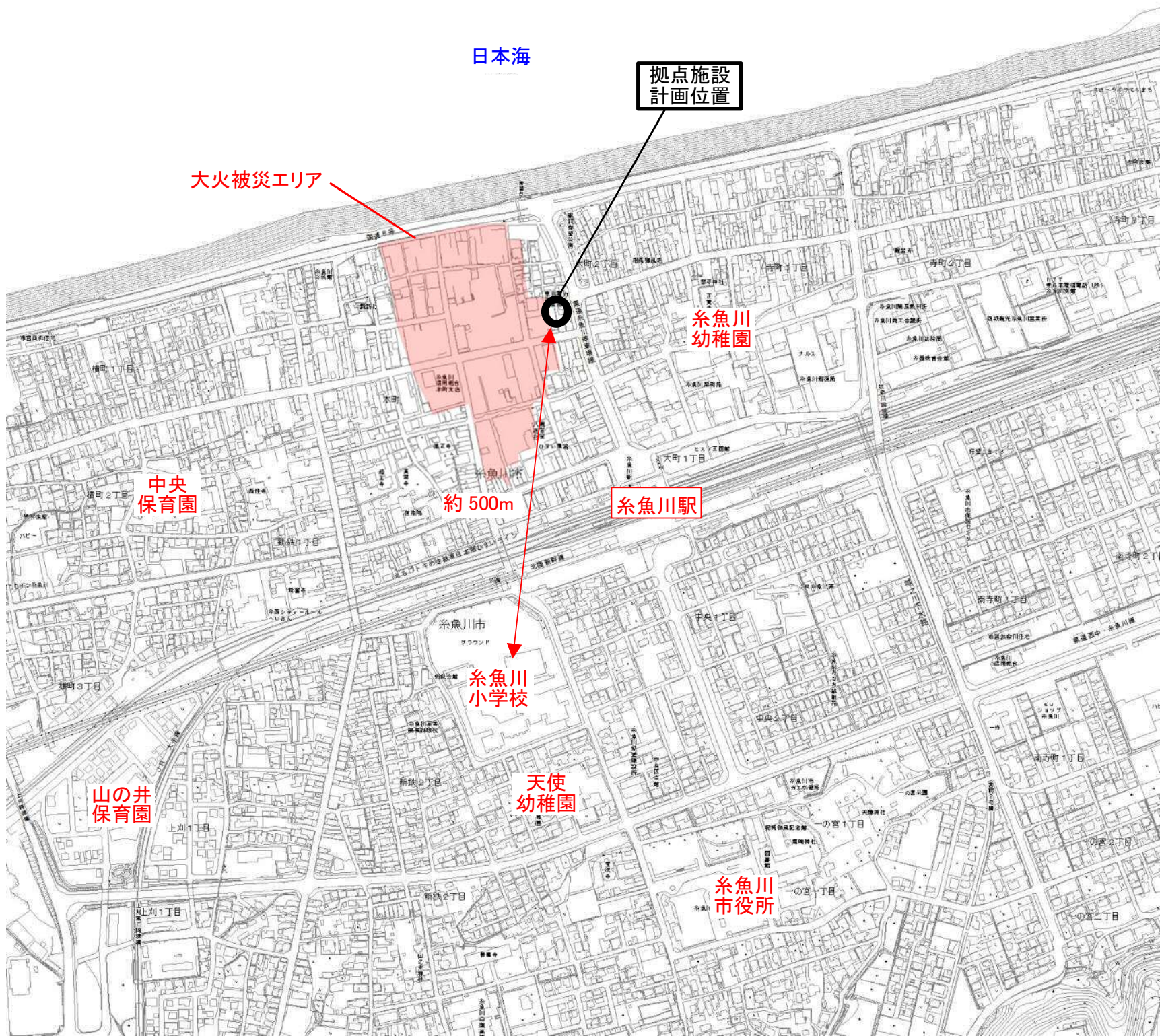


## 目次

- ・ 位置図
- ・ 人口の状況
- ・ にぎわい創出のコンセプト
- ・ 復興まちづくり計画のイメージ図
  - ・ 現況の写真

- ・ 位置図
  - ・ 人口の状況
  - ・ にぎわい創出のコンセプト
- ・ 復興まちづくり計画のイメージ図
  - ・ 現況の写真



- ・ 位置図
- ・ 人口の状況
- ・ にぎわい創出のコンセプト
- ・ 復興まちづくり計画のイメージ図
- ・ 現況の写真

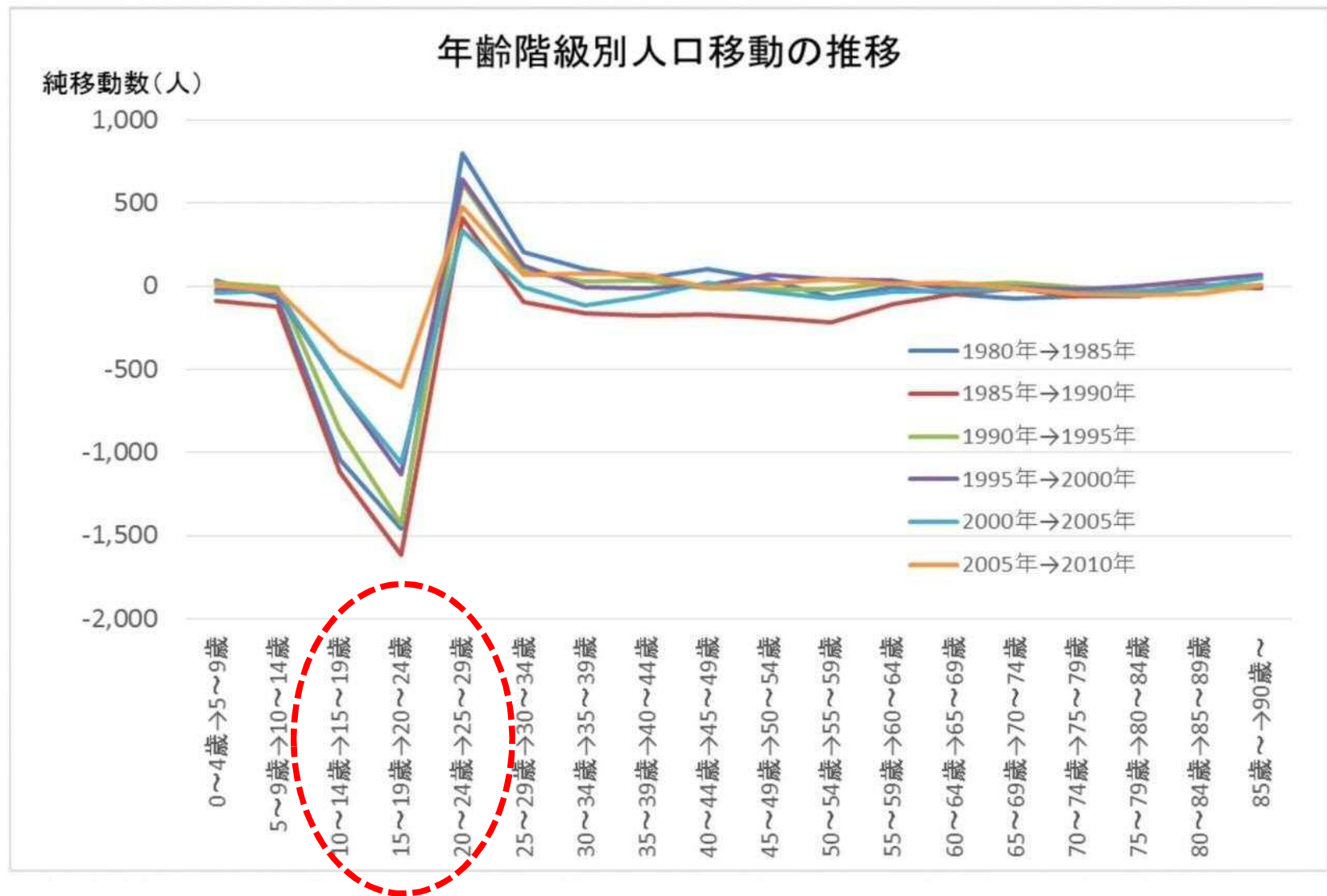
■年齢段階別人口（H30.1.1現在 住民記録台帳人口）

段階別人口集計			
年齢	人 口		
	男	女	計
0～4	658 ( 4) 構成比 3.1%	595 ( 1) 構成比 2.7%	1253 ( 5) 構成比 2.9%
5～9	784 ( ) 構成比 3.7%	738 ( ) 構成比 3.3%	1522 ( ) 構成比 3.5%
10～14	875 ( 3) 構成比 4.1%	805 ( 2) 構成比 3.6%	1680 ( 5) 構成比 3.8%
15～19	941 ( 4) 構成比 4.4%	937 ( 7) 構成比 4.2%	1878 ( 11) 構成比 4.3%
20～24	909 ( 24) 構成比 4.3%	734 ( 24) 構成比 3.3%	1643 ( 48) 構成比 3.8%
25～29	849 ( 23) 構成比 4.0%	646 ( 11) 構成比 2.9%	1495 ( 34) 構成比 3.4%
30～34	1014 ( 12) 構成比 4.8%	851 ( 14) 構成比 3.8%	1865 ( 26) 構成比 4.3%
35～39	1075 ( 7) 構成比 5.1%	964 ( 26) 構成比 4.3%	2039 ( 33) 構成比 4.7%
40～44	1289 ( 7) 構成比 6.1%	1203 ( 24) 構成比 5.4%	2492 ( 31) 構成比 5.7%
45～49	1374 ( 2) 構成比 6.5%	1309 ( 43) 構成比 5.8%	2683 ( 45) 構成比 6.1%
50～54	1357 ( 10) 構成比 6.4%	1234 ( 29) 構成比 5.5%	2591 ( 39) 構成比 5.9%
55～59	1407 ( ) 構成比 6.6%	1283 ( 17) 構成比 5.7%	2690 ( 17) 構成比 6.2%
60～64	1639 ( 4) 構成比 7.7%	1533 ( 5) 構成比 6.8%	3172 ( 9) 構成比 7.3%
65～69	1967 ( 3) 構成比 9.2%	2100 ( 6) 構成比 9.4%	4067 ( 9) 構成比 9.3%
70～74	1541 ( 2) 構成比 7.2%	1727 ( 1) 構成比 7.7%	3268 ( 3) 構成比 7.5%
75～79	1415 ( 2) 構成比 6.7%	1639 ( 1) 構成比 7.3%	3054 ( 3) 構成比 7.0%
80～84	1191 ( ) 構成比 5.6%	1680 ( ) 構成比 7.5%	2871 ( ) 構成比 6.6%
85～89	640 ( 3) 構成比 3.0%	1325 ( 1) 構成比 5.9%	1965 ( 4) 構成比 4.5%
90～94	287 ( ) 構成比 1.3%	827 ( ) 構成比 3.7%	1114 ( ) 構成比 2.6%
95～99	55 ( ) 構成比 0.3%	242 ( ) 構成比 1.1%	297 ( ) 構成比 0.7%
100～	4 ( ) 構成比 0.0%	32 ( ) 構成比 0.1%	36 ( ) 構成比 0.1%
総計	21271 ( 110) 構成比 100.0%	22404 ( 212) 構成比 100.0%	43675 ( 322) 構成比 100.0%

0～14歳総数  
4,455人  
(10.2%)

市全体の  
住基人口

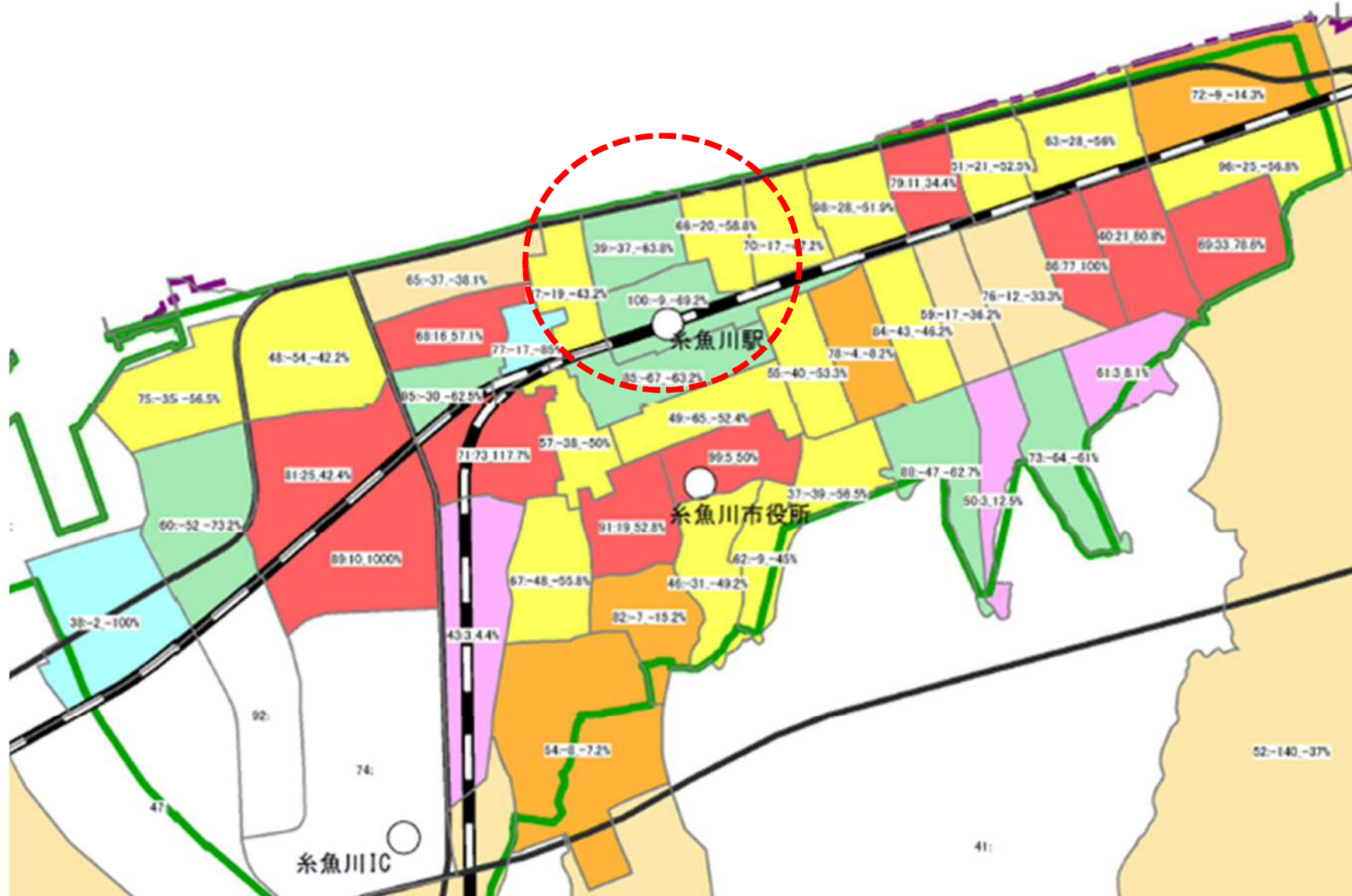
■年齢段階別人口移動の推移（出典 総務省「国勢調査」）



- ⇒15~19歳、20~24歳の年代で転出による減少が大きく、25~29歳の年代で転入による増加が大きい（総数としては転出超過の傾向）
- ⇒増減の振れ幅は、年々小さくなっている

■国勢調査年少人口増減率（H7-H27）

⇒糸魚川駅周辺で減少率が高く、郊外部で増加の傾向

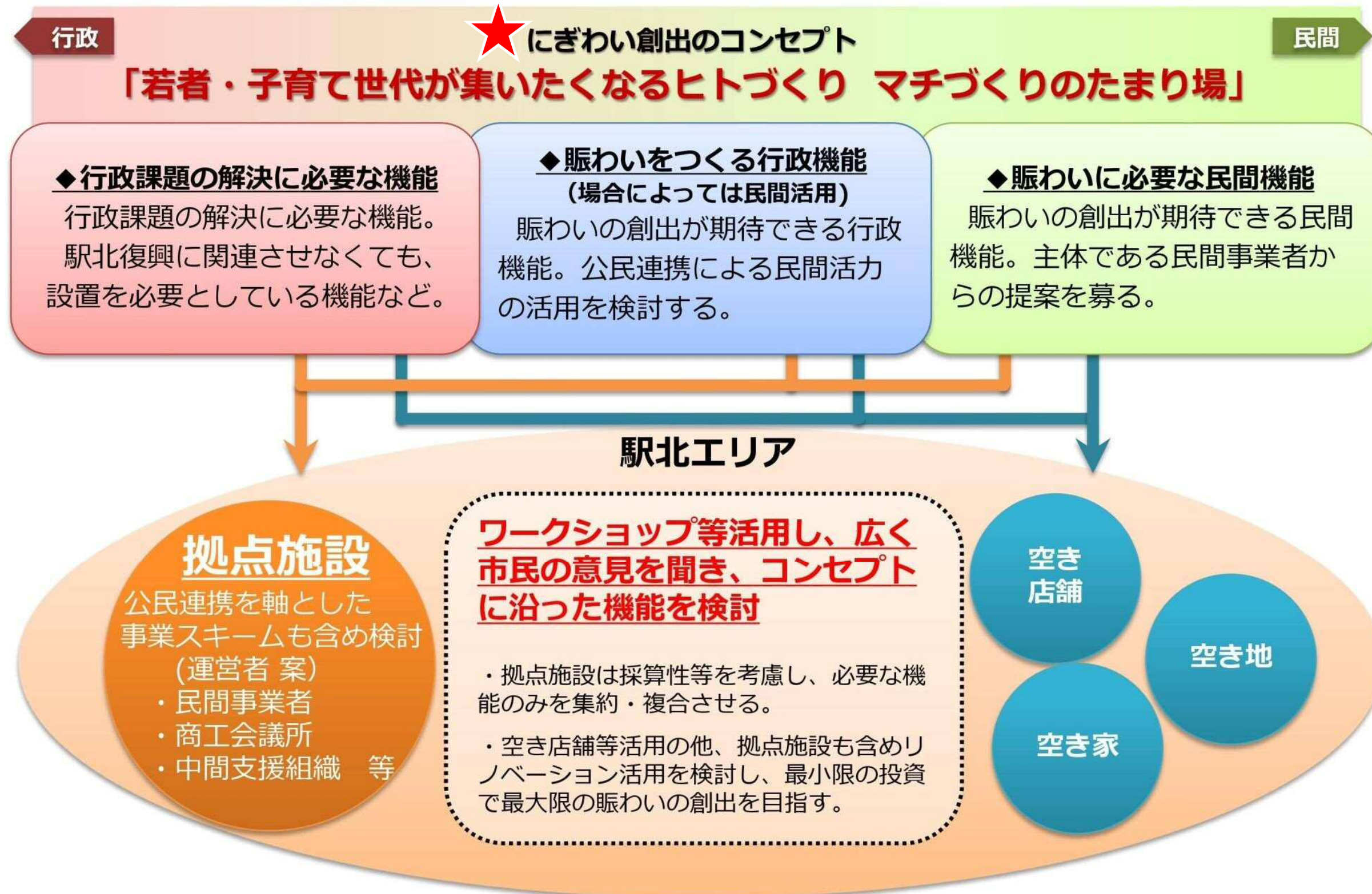


凡 例	
人口増減率(H7-H27)年少人口	
	-80%未満
	-80% ~ -60%
	-60% ~ -40%
	-40% ~ -20%
	-20% ~ 0%
	0% ~ 20%
	20%以上
	人口0人地区

- ・ 位置図
- ・ 人口の状況
- ・ にぎわい創出のコンセプト
- ・ 復興まちづくり計画のイメージ図
  - ・ 現況の写真

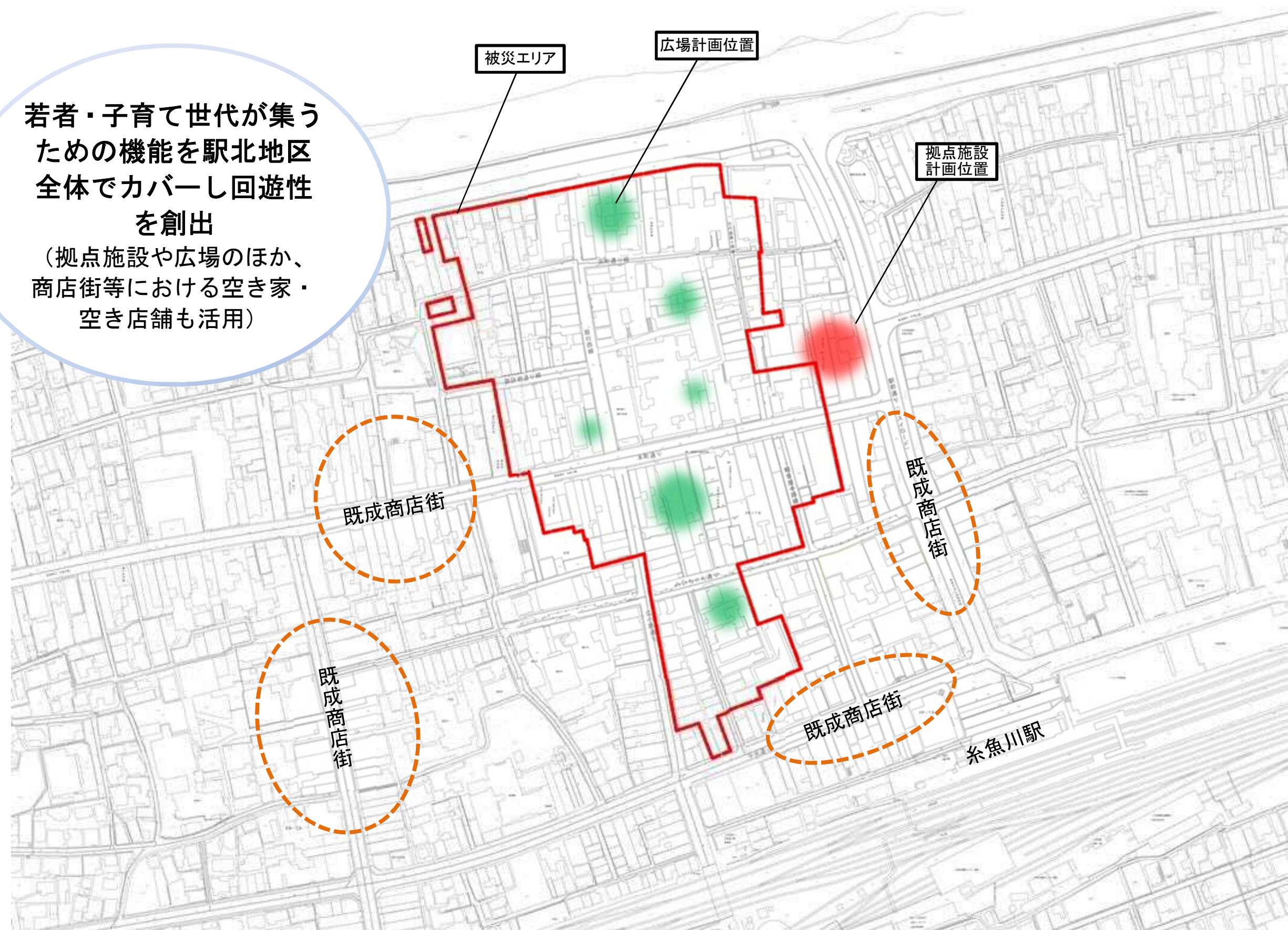


人口減少の局面においても持続可能なにぎわいと活力を創出し、まちづくりのコンセプトを実現するためには、行政と民間の連携や既存の地域資源（ヒト・モノ・カネ）の最大化が重要



若者・子育て世代が集う  
ための機能を駅北地区  
全体でカバーし回遊性  
を創出

(拠点施設や広場のほか、  
商店街等における空き家・  
空き店舗も活用)



被災エリア

広場計画位置

拠点施設  
計画位置

既成商店街

既成商店街

既成商店街

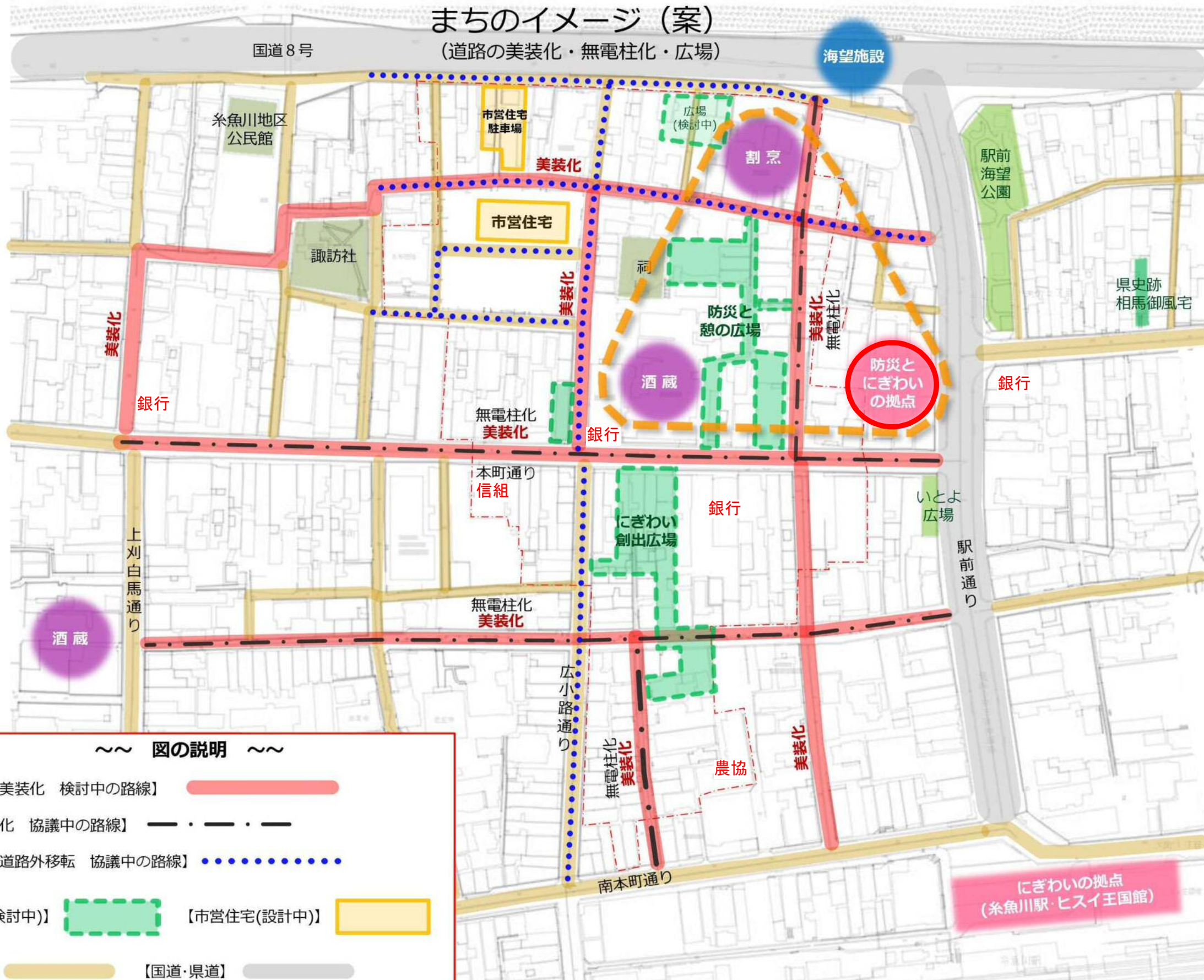
既成商店街

糸魚川駅

- ・ 位置図
- ・ 人口の状況
- ・ にぎわい創出のコンセプト
- ・ 復興まちづくり計画のイメージ図
  - ・ 現況の写真

# まちのイメージ (案)

(道路の美装化・無電柱化・広場)



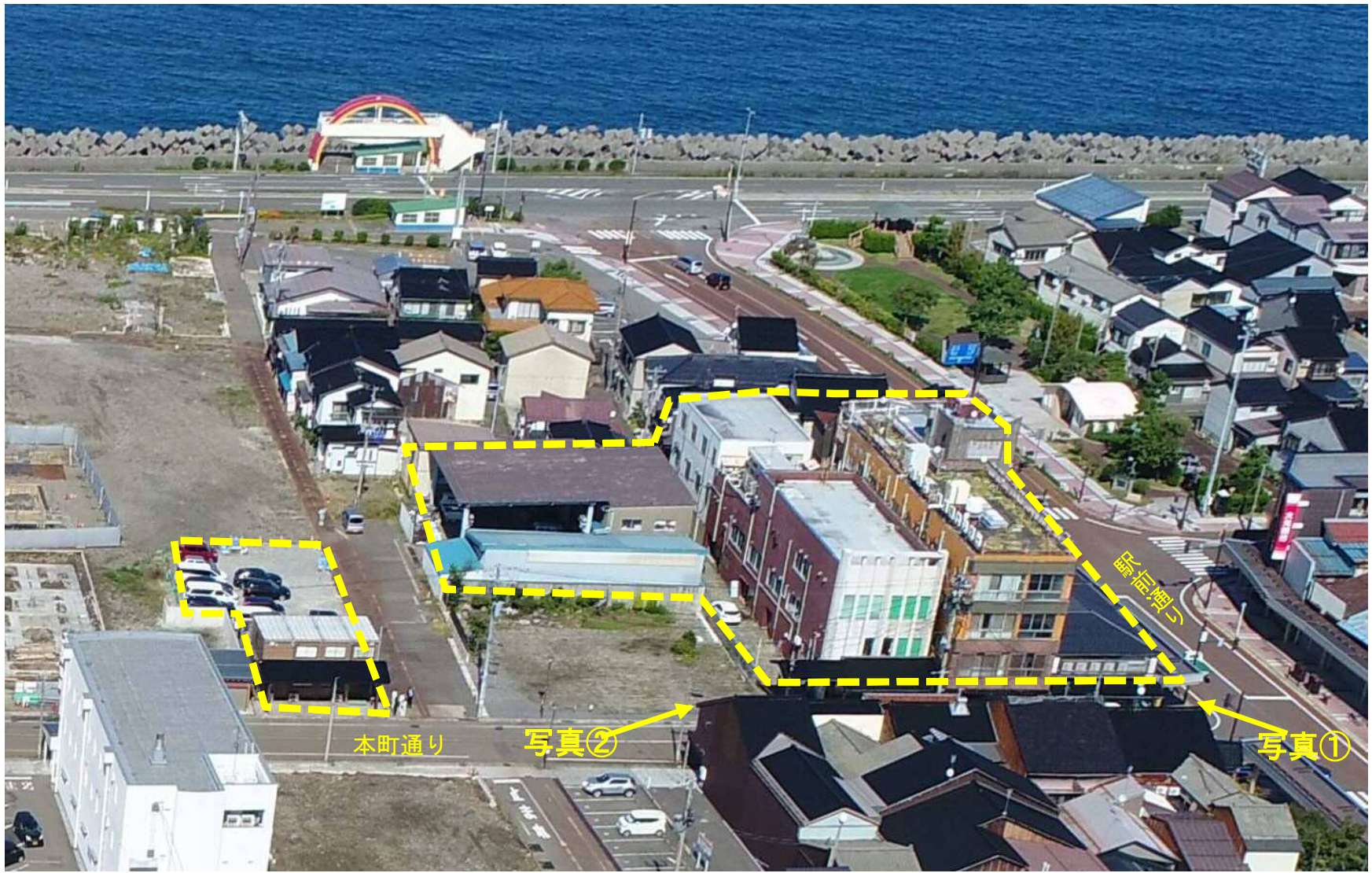
~~ 図の説明 ~~

- 【道路の美装化 検討中の路線】
- 【無電柱化 協議中の路線】
- 【電柱の道路外移転 協議中の路線】
- 【広場(検討中)】
- 【市営住宅(設計中)】
- 【市道】
- 【国道・県道】



糸魚川市駅北復興まちづくり計画 事業予定位置図 (H29.10.17撮影写真に重ね合わせ)

- ・ 位置図
- ・ 人口の状況
- ・ にぎわい創出のコンセプト
- ・ 復興まちづくり計画のイメージ図
- ・ 現況の写真



計画予定地全景（2017. 10. 17 撮影）



写真①駅前通り・本町通り交差付近（2018. 1. 30 撮影）



写真②本町通りから駅前通り方向（2018. 1. 30 撮影）