

建設工事受注動態統計調査報告

(大手50社調査 平成29年12月分)

問い合わせ先

国土交通省 総合政策局 建設経済統計調査室

電 話 03-5253-8111

直 通 03-5253-8343

F A X 03-5253-1566

課長補佐 会田 (内線28-611)

統計調整係長 川崎 (内線28-613)

* 次回公表予定日は

平成30年2月28日(水)

この統計調査報告の概要は、国土交通省ホームページでもご覧いただけます。

http://www.mlit.go.jp/statistics/details/kkoji_list.html

平成29年12月の建設工事受注動態統計調査(大手50社調査)結果

民間工事は、不動産業、サービス業、情報通信業等が減少したため、対前年同月比1.4%減少し、先月の増加から再び減少した。
総計は、同8.1%減少し、3ヶ月ぶりに再び減少した。

1. 受注総額

- ① 12月の受注総額は13,788億円。
- ② 対前年同月比は、8.1%減であり、3ヶ月ぶりに減少した。
- ③ 国内は民間工事、公共工事ともに減少した。国内計は13,381億円（対前年同月比6.4%減、3ヶ月ぶりの減少）

2. 民 間

- ① 12月の民間工事は10,120億円（対前年同月比1.4%減、先月の増加から再び減少）
- ② 製造業は増加し、非製造業は減少した。
 - ・ 製造業（同42.4%増）、非製造業（同10.9%減）
 - ・ 発注者別では、製造業、金融業、保険業、運輸業、郵便業等が増加し、不動産業、サービス業、情報通信業等が減少した。
 - ・ 工事種類別では、建築は増加し、土木は減少した。宿泊施設、工場・発電所、事務所・庁舎等が増加し、住宅、医療・福祉施設、教育研究・文化施設等が減少した。

3. 公 共

- ① 12月の公共工事は3,265億円（対前年同月比9.5%減、3ヶ月ぶりの減少）
- ② 国の機関、地方の機関ともに減少した。
 - ・ 国の機関（同5.8%減）、地方の機関（同13.8%減）
 - ・ 発注者別では、国の機関は政府関連企業が増加し、国、独立行政法人が減少した。地方の機関は市区町村、地方公営企業が増加し、都道府県、地方その他が減少した。
 - ・ 工事種類別では、建築、土木ともに減少した。道路、工場・発電所、上水道・下水道等が増加し、土木その他、娯楽施設、教育研究・文化施設等が減少した。

4. 海 外

- ① 12月の海外工事は407億円（対前年同月比42.6%減、先月の増加から再び減少）

※1 平成20年4月より日本標準産業分類が改訂されたため、民間の発注者分類の名称を変更しました。
・ 鉱業、建設業 → 鉱業, 採石業, 砂利採取業, 建設業 ・ 運輸業 → 運輸業, 郵便業
・ 卸売・小売業 → 卸売業, 小売業 ・ 金融・保険業 → 金融業, 保険業

※2 海外工事の受注額には、現地法人分は含まない。

※3 施工都道府県別受注高を、平成22年12月分からP.3に追加しました。
(施工ブロック別受注高、施工都道府県別受注高は、国内計からその他(駐留軍・外国公館と小口工事)を除いたものです。)

※4 平成27年4月に調査対象を一部変更している。

建設工事受注動態統計調査（大手50社調査） 時系列表

（上段：実額 百万円 下段：前年同期比 %）

年 度	平成 26 年度 平成 27 年度 平成 28 年度	建設工事受注額										海外	建築	土木	施工高	手持ち 工事高	手持ち 工事数	
		総計	国内計			民間等			公共機関									その他
		小計	製造業	非製造業	小計	国の機関	地方の機関	小計	国の機関	地方の機関								
		14,357,927 8.2	13,590,315 9.6	8,892,769 4.8	1,675,862 15.0	7,216,907 2.7	4,227,154 22.9	2,744,688 28.5	1,482,465 13.7	470,392 ▲ 1.8	767,613 ▲ 11.5	9,183,044 3.8	5,174,884 17.1	12,997,290 5.9	14,032,990 8.5			
		14,225,345 ▲ 0.9	13,677,959 0.6	9,596,314 7.9	1,950,493 16.4	7,645,820 5.9	3,568,450 ▲ 15.6	2,353,627 ▲ 14.2	1,214,823 ▲ 18.1	513,195 9.1	547,386 ▲ 28.7	9,650,994 5.1	4,574,351 ▲ 11.6	13,903,704 7.0	14,408,433 2.7			
		14,790,710 4.0	14,475,335 5.8	10,087,852 5.1	1,879,985 ▲ 3.6	8,207,867 7.4	3,868,455 8.4	2,468,665 4.9	1,399,791 15.2	519,028 1.1	315,375 ▲ 42.4	9,916,335 2.7	4,874,375 6.6	13,253,268 ▲ 4.7	15,680,509 8.8			
四 半 期	28 年10-12月	3,453,320 5.3	3,327,956 8.9	2,455,746 16.7	448,631 ▲ 9.4	2,007,115 24.7	752,878 ▲ 9.5	398,815 ▲ 21.0	354,063 8.3	119,332 0.8	125,364 ▲ 44.3	2,438,107 9.6	1,015,212 ▲ 3.9	3,378,126 ▲ 6.2	15,304,977 8.2			
	29 年 1- 3月	4,331,673 2.2	4,212,014 2.6	2,924,763 4.8	538,171 28.1	2,386,592 0.7	1,158,574 ▲ 1.8	720,863 ▲ 9.6	437,711 14.7	128,678 ▲ 4.3	119,659 ▲ 11.5	2,831,789 1.9	1,499,885 2.6	3,706,926 ▲ 3.9	15,680,509 8.8			
	4- 6	3,407,810 0.7	3,285,147 ▲ 1.2	2,227,660 ▲ 7.0	441,219 ▲ 11.0	1,786,441 ▲ 6.0	929,585 19.9	591,828 21.1	337,757 18.0	127,902 ▲ 17.4	122,663 105.0	2,200,962 ▲ 5.9	1,206,848 15.4	3,064,889 2.0	15,938,607 9.4			
	7- 9	3,450,779 ▲ 4.7	3,341,499 ▲ 7.4	2,426,687 5.0	498,306 25.3	1,928,381 0.7	776,604 ▲ 34.3	526,479 ▲ 38.8	250,125 ▲ 22.3	138,209 19.0	109,280 938.7	2,430,588 5.4	1,020,191 ▲ 22.3	3,294,720 4.1	16,190,206 6.7			
	10-12	3,592,480 4.0	3,465,400 4.1	2,541,829 3.5	574,208 28.0	1,967,621 ▲ 2.0	800,186 6.3	499,908 25.3	300,279 ▲ 15.2	123,385 3.4	127,080 1.4	2,467,976 1.2	1,124,504 10.8	— —	— —	— —		
次 月	28 年 12月	1,500,401 7.1	1,429,451 9.7	1,026,223 8.9	183,509 ▲ 1.1	842,715 11.3	360,924 12.4	191,954 ▲ 0.8	168,970 32.6	42,303 8.3	70,950 ▲ 27.4	1,075,109 6.6	425,292 8.5	1,378,737 ▲ 0.5	15,304,977 8.2	13.7		
	29 年 1月	917,697 1.1	898,307 7.9	686,487 18.6	118,144 16.1	568,342 19.1	172,744 ▲ 21.1	127,727 ▲ 9.9	45,016 ▲ 41.7	39,077 13.5	19,390 ▲ 74.4	652,621 6.9	265,076 ▲ 11.0	929,788 ▲ 2.1	15,219,900 5.5	13.6		
	2	1,046,773 5.7	1,022,450 5.1	678,475 ▲ 1.5	163,793 20.4	514,682 ▲ 6.9	304,350 27.2	224,088 53.4	80,262 ▲ 14.0	39,625 ▲ 10.5	24,323 33.3	671,745 3.0	375,029 10.8	1,055,942 ▲ 0.8	15,245,176 7.2	13.7		
	3	2,367,203 1.1	2,291,257 ▲ 0.4	1,559,801 2.4	256,233 40.5	1,303,568 ▲ 2.8	681,480 ▲ 5.5	369,048 ▲ 27.6	312,432 48.1	49,976 ▲ 10.3	75,947 84.7	1,507,423 ▲ 0.5	859,780 4.1	1,721,196 ▲ 6.6	15,680,509 8.8	14.2		
	4	981,909 ▲ 0.2	931,438 ▲ 4.0	646,752 ▲ 2.2	137,514 ▲ 23.0	509,238 5.5	244,212 ▲ 5.6	170,460 ▲ 11.2	73,753 10.3	40,474 ▲ 19.5	50,471 273.8	658,588 7.9	323,321 ▲ 13.4	811,053 ▲ 2.0	15,772,080 9.6	14.3		
	5	1,097,005 ▲ 0.5	1,045,266 ▲ 3.1	701,357 ▲ 17.9	161,280 39.0	540,077 ▲ 26.8	307,497 91.1	208,018 97.0	99,479 79.9	36,412 ▲ 43.3	51,739 124.1	689,626 ▲ 18.5	407,379 59.2	976,591 7.1	15,889,946 8.7	14.3		
	6	1,328,896 2.3	1,308,444 2.5	879,551 ▲ 0.1	142,425 ▲ 29.1	737,126 8.5	377,876 6.3	213,351 11.5	164,525 0.3	51,017 26.3	20,452 ▲ 12.0	852,748 ▲ 3.4	476,148 14.4	1,277,245 1.1	15,938,607 9.4	14.4		
	7	1,040,730 14.9	1,024,696 14.5	737,424 8.4	147,674 25.3	589,750 4.9	247,105 31.9	191,467 69.0	55,638 ▲ 24.9	40,167 45.5	16,034 45.4	748,670 21.4	292,060 1.0	937,756 2.6	16,141,598 10.4	14.5		
	8	933,868 ▲ 10.6	922,913 ▲ 8.3	634,555 ▲ 3.2	156,572 32.9	477,982 ▲ 11.0	254,274 ▲ 18.9	133,255 ▲ 32.8	121,020 5.1	34,084 ▲ 9.1	10,954 ▲ 71.3	671,498 4.3	262,370 ▲ 34.5	1,008,787 2.0	16,144,114 9.4	14.5		
	9	1,476,181 ▲ 11.6	1,393,890 ▲ 18.4	1,054,708 8.0	194,060 19.8	860,649 5.7	275,224 ▲ 59.6	201,757 ▲ 63.2	73,467 ▲ 44.5	63,958 25.3	82,292 —	1,010,420 ▲ 3.4	465,761 ▲ 25.4	1,348,177 6.8	16,190,206 6.7	14.5		
	10	1,075,717 6.7	1,047,511 7.9	694,076 ▲ 1.8	124,612 16.4	569,464 ▲ 5.1	271,946 20.0	161,821 24.5	110,125 14.0	81,490 116.8	28,205 ▲ 24.5	689,776 1.5	385,941 17.3	989,715 2.2	16,372,448 8.1	14.6		
	11	1,137,938 20.5	1,079,781 16.4	835,735 15.6	188,313 19.1	647,422 14.7	201,757 22.0	157,294 104.6	44,463 ▲ 49.7	42,289 7.2	58,157 240.6	757,969 10.9	379,969 45.7	1,237,925 20.1	16,342,295 8.0	14.3		
12	1,378,825 ▲ 8.1	1,338,108 ▲ 6.4	1,012,018 ▲ 1.4	261,283 42.4	750,735 ▲ 10.9	326,483 ▲ 9.5	180,792 ▲ 5.8	145,691 ▲ 13.8	-394 —	40,718 ▲ 42.6	1,020,231 ▲ 5.1	358,594 ▲ 15.7	— —	— —	— —			
累 計	H29.4 ~ 29.12	10,451,069 ▲ 0.1	10,092,046 ▲ 1.7	7,196,176 0.5	1,513,733 12.8	5,682,443 ▲ 2.4	2,506,375 ▲ 7.5	1,618,215 ▲ 7.4	888,160 ▲ 7.7	389,496 ▲ 0.2	359,023 83.4	7,099,526 0.2	3,351,543 ▲ 0.7	— —	— —	— —		

建設工事受注動態統計調査（大手50社調査） 結果表

1. 受注高（平成 29年 12月分）

（単位：百万円，％）

発注者別	工事種類別	建										土木										合計	前年同月比
		事務所 庁舎	宿泊 施設	店舗	工場 発電所	倉庫 流通 施設	住宅	教育 研究 文化施設	医療 福祉施設	娯楽 施設	その他	計	治山 治水	鉄道	上水道 下水道	土地造成	港湾 空港	道路	電線路	その他	計		
民間 製造 業	製造業	17,986	36,760	375	135,662	9,319	2,285	29,483	184	187	5,485	237,727	102	4	39	3,326	881	353	14	18,837	23,557	261,283	42.4
	農林漁業	▲ 2	0	0	266	0	0	0	73	5	601	943	0	0	0	0	0	27	0	3	30	973	▲ 20.7
	鉱業、採石業、砂利採取業、 建設業	3,501	141	76	2,320	11	531	293	188	354	704	8,119	4	149	0	139	12	55	567	685	1,611	9,730	▲ 15.1
	電気・ガス・熱供給・水道業	▲ 3,030	0	47	28,526	821	1,627	180	1	▲ 9	▲ 97	28,066	1,832	0	0	118	34	127	1,791	36,319	40,221	68,287	▲ 1.5
	運輸業、郵便業	14,788	644	1,991	228	15,595	440	73	69	77	7,974	41,879	0	34,976	87	231	98	1,712	447	902	38,453	80,332	19.8
	情報通信業	16,205	67	173	2,733	7	44	915	0	14	7,499	27,657	0	6	6	0	0	10,429	830	11,271	38,928	▲ 9.8	
	卸売業、小売業	17,960	3,094	10,468	174	8,709	4	147	14	1,748	790	43,108	0	0	177	1,502	17	49	0	▲ 163	1,581	44,689	33.1
	金融業、保険業	52,763	410	356	17	52	1,123	496	31	27	1,924	57,200	0	0	0	21	0	1,347	0	▲ 4,914	▲ 3,546	53,654	140.9
	不動産業	84,791	19,751	17,583	4,529	33,261	81,310	36	98	833	7,127	249,320	0	0	261	240	3	57	0	5,092	5,654	254,974	▲ 24.1
	サービス業	46,691	37,668	9,878	1,848	965	10,836	21,281	21,782	2,855	25,939	179,743	1	72	221	823	6	547	238	5,564	7,472	187,215	▲ 26.5
その他	1,097	156	354	428	16	8,229	286	40	53	695	11,353	0	7	167	▲ 103	0	1	86	70	373	600	11,953	209.4
小計	234,763	61,931	40,926	41,068	59,438	104,146	23,707	22,297	5,957	53,155	647,388	1,844	35,369	648	3,076	171	4,008	13,542	44,690	103,347	750,735	▲ 10.9	
計	252,749	98,691	41,301	176,730	68,757	106,431	53,190	22,481	6,144	58,640	885,114	1,946	35,373	688	6,402	1,052	4,361	13,556	63,527	126,904	1,012,018	▲ 1.4	
公共 機関	国の機関	315	▲ 1	5	0	0	276	7	235	0	345	1,183	3,373	0	24	0	15,696	31,757	44	14,434	65,328	66,511	▲ 24.5
	独立行政法人 政府関連企業等	1	0	0	0	0	102	3,390	1	7,398	7	10,900	869	15,713	18	3,685	4	1,006	0	270	21,565	32,465	▲ 25.1
	小計	2,833	0	0	1	▲ 16	0	1,994	▲ 217	6,092	41	10,727	0	0	22,137	182	400	48,367	0	4	71,089	81,817	35.2
	都道府県の機関	3,149	▲ 1	5	1	▲ 16	379	5,391	19	13,490	393	22,810	4,243	15,713	22,179	3,867	16,100	81,129	44	14,708	157,982	180,792	▲ 5.8
	市区町村の機関	11,582	0	129	0	▲ 12	4,138	7,397	12	685	162	24,094	6,547	0	171	1,163	4,968	13,169	55	536	26,609	50,703	▲ 37.2
	地方公営企業の機関	5,350	63	0	21,052	▲ 4	5	5,680	111	13,908	811	46,976	138	0	1,020	247	387	1,690	289	5,331	9,102	56,078	44.2
	その他	0	0	0	2	680	0	2,727	6,313	0	3,426	13,148	7	386	19,965	0	77	13	0	1,412	21,860	35,008	29.3
	小計	17,040	63	129	21,054	664	4,274	15,809	7,376	14,594	4,401	85,404	6,692	387	21,365	1,410	5,432	17,476	344	7,181	60,287	145,691	▲ 13.8
	計	20,189	62	134	21,055	648	4,653	21,200	7,395	28,084	4,793	108,214	10,935	16,099	43,544	5,277	21,532	98,606	388	21,889	218,269	326,483	▲ 9.5
	駐留軍・外国公館	105	1	0	0	3	▲ 77	96	0	0	110	239	0	0	0	0	0	0	0	69	69	308	▲ 57.5
小口工事	273,043	98,755	41,435	197,785	69,408	111,008	74,486	29,876	34,227	63,544	1,001,580	12,880	51,472	44,232	11,679	22,584	102,966	13,944	85,485	336,527	1,338,108	▲ 6.4	
国内	前年同月比	13.0	170.8	2.9	48.4	53.9	▲ 47.9	▲ 30.2	▲ 59.3	▲ 46.3	0.0	▲ 2.7	▲ 28.0	▲ 28.0	83.1	▲ 17.1	24.7	33.8	▲ 15.6	▲ 35.0	▲ 15.9	▲ 6.4	—
海外	前年同月比	7.331	703	▲ 979	4,619	57	178	59	824	0	5,859	18,651	2,982	1,934	3,484	1,270	4,424	7,700	103	171	22,067	40,718	▲ 42.6
総計	前年同月比	14.5	25.9	—	▲ 43.1	▲ 91.2	—	▲ 95.0	▲ 70.5	—	▲ 77.7	▲ 59.5	▲ 7.6	▲ 36.7	64.0	259.7	▲ 20.0	6.5	▲ 88.1	▲ 93.3	▲ 11.5	▲ 42.6	—
計	前年同月比	280,375	99,457	40,456	202,404	69,464	111,186	74,545	30,701	34,227	69,403	1,020,231	15,863	53,406	47,715	12,949	27,008	110,666	14,048	85,657	358,594	1,378,825	▲ 8.1
計	前年同月比	13.1	168.6	0.2	43.2	51.8	▲ 47.8	▲ 30.9	▲ 59.7	▲ 46.3	▲ 22.7	▲ 5.1	▲ 24.9	▲ 28.4	81.6	▲ 10.4	14.2	31.4	▲ 19.3	▲ 36.1	▲ 15.7	▲ 8.1	—

2. 施工高及び手持ち工事高（平成 29年 11月分）

	合計	建築	土木	前年同月比
施工高（月間）	1,237,925	703,095	534,830	20.1
手持ち工事高（月末）	16,342,295	10,742,980	5,599,314	8.0
手持ち工事月数	14.3	14.4	14.3	—

3. 大規模工事（受注高10億円以上の国内工事）（平成 29年 12月分）

大規模工事 比率 72.0 %

	計		建築		土木	
	合件数	受注高	合件数	受注高	合件数	受注高
合計	269	963,810	175	763,159	94	200,651
民間等	182	730,702	149	671,971	33	58,731
公共機関	87	233,108	26	91,187	61	141,921

前年同月比 ▲ 5.1 %

4. ブロック別受注高（平成 29年 11月分）

	北海道	東北	関東	北陸	中部	近畿	中国	四国	九州・沖縄
受注高	65,064	79,772	449,471	48,134	155,839	116,658	47,097	16,621	58,833
前年同月比	435.1	▲ 11.0	2.9	203.9	66.4	7.7	53.0	0.8	▲ 30.0

5. 施工都道府県別受注高（平成29年 11月分）

都道府県名	受注額	都道府県名	受注額	都道府県名	受注額	都道府県名	受注額	都道府県名	受注額
北海道	65,064	栃木	2,399	石川	2,094	滋賀	2,845	岡山	2,936
青森	4,144	群馬	10,218	福井	29,010	京都	9,713	広島	16,258
岩手	38,488	埼玉	32,115	山梨	14,452	大阪	59,930	山口	17,482
宮城	12,678	千葉	23,379	長野	5,250	兵庫	40,265	徳島	5,586
秋田	2,278	東京	264,788	岐阜	8,594	奈良	1,901	香川	1,810
山形	1,423	神奈川	80,256	静岡	87,338	和歌山	2,004	愛媛	6,201
福島	20,761	新潟	16,316	愛知	33,947	鳥取	1,707	高知	3,024
茨城	16,614	富山	715	三重	25,960	島根	8,715	福岡	24,065
								計	1,037,490

注：「2. 施工高及び手持ち工事高、手持ち工事月数」、「4. ブロック別受注高」及び「5. 都道府県別受注高」の数値については、前月分の値である。

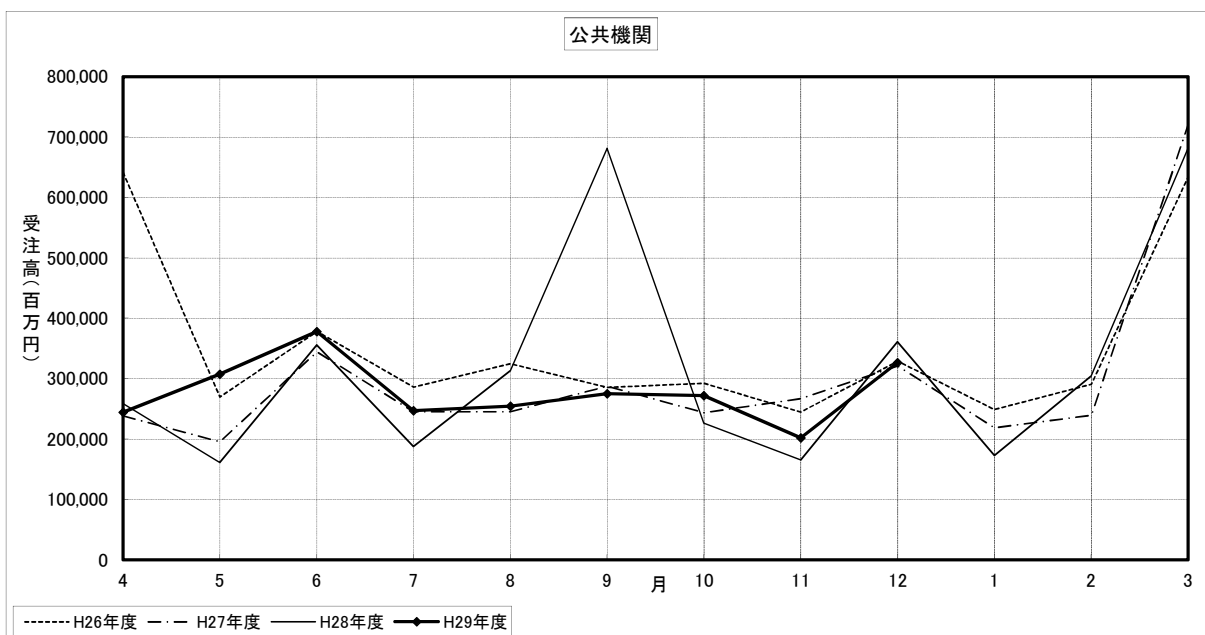
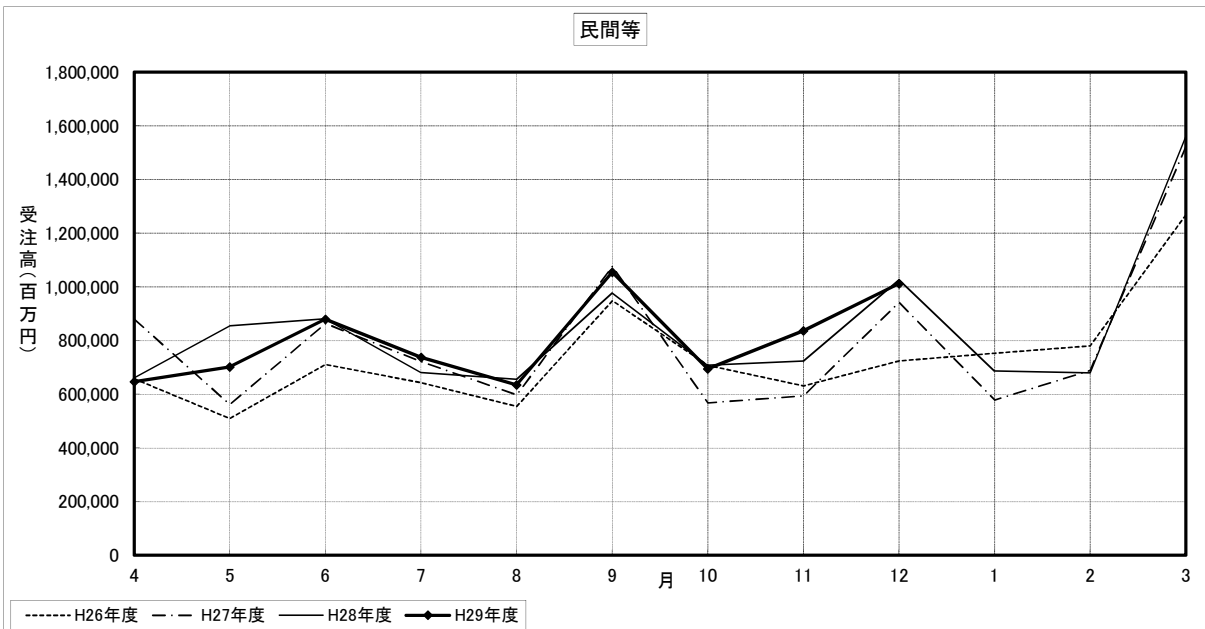
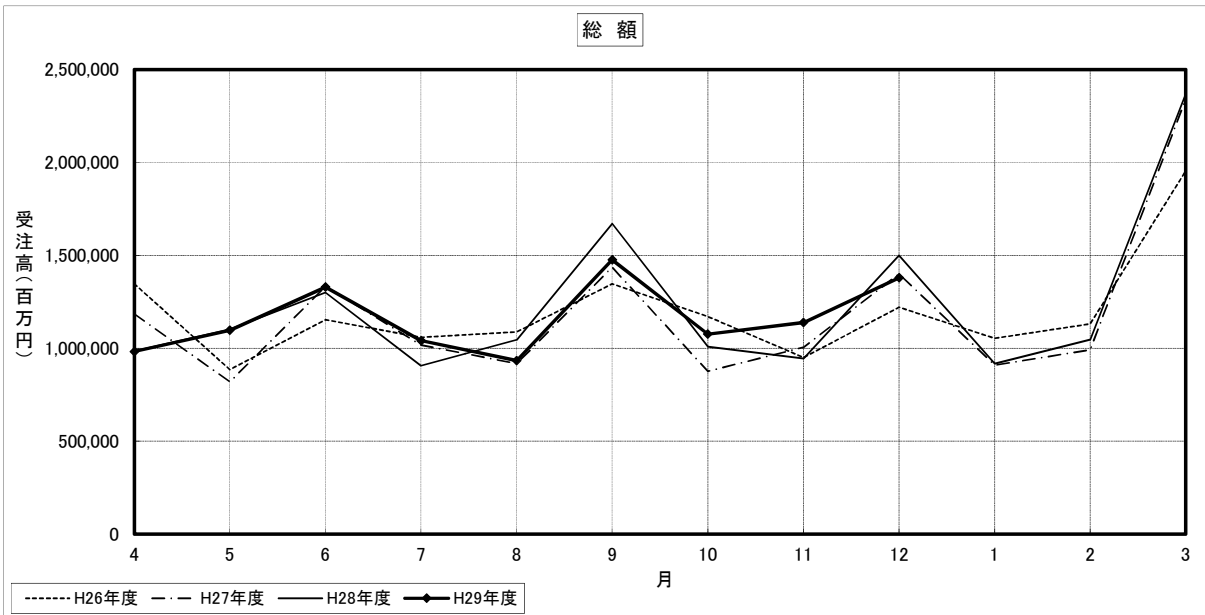
建設工事受注動態統計調査（大手50社調査） 寄与度表

寄与度（平成29年12月分）

工事種類別		建										土				木				合計				
		事務所 庁舎	宿泊 施設	店舗	工場 発電所	倉庫 流通 施設	住宅	教育 研究 文化施設	医療 福祉施設	娯楽 施設	その他	計	治山 治水	鉄道	上水道 下水道	土地造成	港湾 空港	道路	電線路		その他	計		
民間 製造 等 業	製造業	-1.12	2.42		2.76	0.10		1.70			-0.22	5.50				0.22	-0.26			-0.20	-0.31	5.18		
	農林漁業																							
	鉱業、建設業	0.13										0.17				-0.12				-0.16	-0.29	-0.12		
	電気・ガス・熱供給・水道業	-0.26			-0.49		0.11					-0.63	-0.48						-0.12	1.15	0.56			
	運輸業	0.72				0.66						1.18		-0.14			-0.15			-0.13	-0.30	0.88		
	情報通信業	0.20						-0.24				-0.13	-0.15								-0.13	-0.28		
	卸売・小売業	0.86			0.16	-0.54				0.12		0.67										0.74		
	金融・保険業	2.58										2.59								-0.59	-0.50	2.09		
	不動産業	0.26	0.30	0.31	0.29	1.47	-6.55	-0.64		-0.11	-0.51	-5.17				-0.12					-0.23	-5.40		
	サービス業	-1.63	1.47			-0.11	-0.90	-1.73	-2.33	-0.52	0.95	-4.68										0.18	-4.50	
その他						0.50					0.55										0.54			
	小計	2.88	1.73	0.11	0.15	1.50	-6.83	-2.54	-2.33	-0.50	0.36	-5.47	-0.49	-0.14			-0.22	0.21	-0.14	0.17	-0.66	-6.13		
	計	1.75	4.15		2.90	1.61	-6.92	-0.84	-2.33	-0.51	0.14	-0.84	-0.54	-0.14		0.13	-0.48	0.19	-0.14		-0.97	-0.95		
公共 機関	国	-0.53									-0.16	-0.84	0.11			0.79	0.78			-2.25	-0.60	-1.44		
	独立行政法人							0.20	-0.21	0.49	0.48			-1.18		-0.12					-1.21	-0.72		
	政府関連企業	0.16						0.11	-0.17	0.40	-0.10	0.31			1.40			-0.24			1.10	1.42		
	小計	-0.37						-0.12	0.29	-0.46	0.90	-0.27		0.17	-1.18	1.40	-0.15	0.81	0.58		-2.30	-0.71	-0.74	
	都道府県	0.55						0.28	-1.58	-0.21	-1.91		-2.86						0.75			0.86	-2.00	
	市区町村	0.16			1.40				-0.16	-0.21	0.92		2.09				-0.20					-0.79	-0.94	1.15
	地方公営企業							0.18	0.25		0.10	0.58			-0.10								0.53	
	その他										-1.37	-1.36							0.17			0.14	-1.22	
	小計	0.72			1.40			0.24	-1.61	-0.11	-2.36	0.12	-1.55		-0.10	-0.14			0.96		-0.74	-1.55		
	計	0.35			1.40			0.13	-1.32	-0.57	-1.46	-0.15	-1.59	0.21	-1.20	1.30	-0.29	0.81	1.54		-3.04	-0.70	-2.30	
	駐留軍・外国公館																							
	小口工事											-0.27										-2.55	-2.82	
国内 海外 総計		2.10	4.15		4.30	1.62	-6.80	-2.15	-2.90	-1.97		-1.83	-0.33	-1.34	1.34	-0.16	0.30	1.73	-0.17	-3.07	-4.25	-6.09		
					-0.23				-0.13		-1.36	-1.82									-0.16	-0.19	-2.01	
	総計	2.16	4.16		4.07	1.58	-6.78	-2.22	-3.03	-1.97	-1.36	-3.66	-0.35	-1.41	1.43		0.22	1.76	-0.22	-3.23	-4.45	-8.10		

注) 1. 寄与度が0.1に満たない項目は、便宜上空欄としている。

建設工事受注動態統計調査（大手50社調査）の推移



	2	1,494,938	895,272	-	-	-	-	-	-	-	-	-	-	-	-	443,823	191,198	100,166	-	-	252,978	67,404	118,058	26,023	61,037	83,887
	3	1,600,659	953,530	-	-	-	-	-	-	-	-	-	-	-	-	457,299	202,003	108,208	-	-	254,035	76,693	124,795	22,241	34,314	158,696
	4	1,562,693	919,479	-	-	-	-	-	-	-	-	-	-	-	-	442,525	211,900	97,536	-	-	270,297	87,636	119,161	19,081	35,728	88,417
	5	1,742,959	1,174,543	-	-	-	-	-	-	-	-	-	-	-	-	455,835	236,912	85,432	-	-	248,903	61,914	131,371	23,723	15,996	104,501
	6	1,501,802	885,863	-	-	-	-	-	-	-	-	-	-	-	-	506,350	266,522	162,791	-	-	257,588	95,631	119,879	29,944	16,289	54,979
	7	1,683,366	999,520	-	-	-	-	-	-	-	-	-	-	-	-	477,608	205,006	118,204	-	-	297,241	90,554	125,552	29,033	39,633	132,621
	8	1,620,750	930,658	-	-	-	-	-	-	-	-	-	-	-	-	490,448	213,823	107,319	-	-	273,547	94,305	126,318	21,973	31,002	110,620
	9	1,628,691	1,022,874	-	-	-	-	-	-	-	-	-	-	-	-	435,103	165,576	55,183	-	-	255,882	79,600	120,138	23,461	37,033	107,936
	10	1,580,051	991,390	-	-	-	-	-	-	-	-	-	-	-	-	458,336	182,695	102,377	-	-	267,222	93,612	121,272	30,083	28,183	73,689
	11	1,669,522	1,000,355	-	-	-	-	-	-	-	-	-	-	-	-	471,488	191,936	86,485	-	-	270,694	79,843	118,580	24,112	52,329	83,500
	12	1,470,799	913,343	-	-	-	-	-	-	-	-	-	-	-	-	461,200	229,226	101,676	-	-	237,030	80,828	102,196	19,193	54,950	64,739
10年	1月	1,413,517	952,047	-	-	-	-	-	-	-	-	-	-	-	-	351,518	176,326	87,230	-	-	162,794	42,108	61,387	21,558	33,465	64,249
	2	1,462,743	896,538	-	-	-	-	-	-	-	-	-	-	-	-	405,506	163,300	92,429	-	-	244,163	110,487	100,466	21,954	20,999	90,800
	3	1,381,155	900,993	-	-	-	-	-	-	-	-	-	-	-	-	409,023	179,673	97,589	-	-	234,978	92,954	83,447	24,764	32,115	84,587
	4	1,412,842	876,022	-	-	-	-	-	-	-	-	-	-	-	-	286,593	126,955	66,705	-	-	195,811	68,622	91,585	18,814	23,509	96,899
	5	1,329,486	869,730	-	-	-	-	-	-	-	-	-	-	-	-	403,455	152,836	75,804	-	-	234,467	74,639	93,522	24,642	32,095	44,041
	6	1,465,729	912,086	-	-	-	-	-	-	-	-	-	-	-	-	436,416	167,487	82,427	-	-	265,427	68,934	130,102	27,856	40,318	66,369
	7	1,449,439	874,076	-	-	-	-	-	-	-	-	-	-	-	-	454,598	269,772	106,466	-	-	209,603	68,855	87,106	21,964	29,656	74,269
	8	1,377,031	814,074	-	-	-	-	-	-	-	-	-	-	-	-	425,060	193,094	93,295	-	-	231,431	74,286	108,168	18,781	18,595	52,385
	9	1,463,014	829,457	-	-	-	-	-	-	-	-	-	-	-	-	518,310	274,977	151,698	-	-	225,928	71,857	113,787	19,975	20,500	43,345
	10	1,394,355	794,591	-	-	-	-	-	-	-	-	-	-	-	-	473,942	213,600	110,972	-	-	255,029	74,011	105,834	41,381	36,279	58,739
	11	1,284,498	796,799	-	-	-	-	-	-	-	-	-	-	-	-	420,098	226,903	112,803	-	-	201,939	63,071	91,642	23,704	21,128	16,976
	12	1,450,614	805,821	-	-	-	-	-	-	-	-	-	-	-	-	435,552	173,857	82,422	-	-	258,500	68,290	97,093	29,777	73,457	159,766
11年	1月	1,226,088	742,285	-	-	-	-	-	-	-	-	-	-	-	-	412,081	177,651	68,144	-	-	218,539	65,136	122,572	20,286	6,987	51,916
	2	1,403,187	794,846	-	-	-	-	-	-	-	-	-	-	-	-	497,501	220,664	108,098	-	-	276,232	65,027	133,884	57,239	29,402	44,189
	3	1,430,834	890,737	-	-	-	-	-	-	-	-	-	-	-	-	502,114	232,868	102,817	-	-	264,352	64,152	138,799	35,460	19,120	▲ 79,093
	4	1,262,464	687,431	-	-	-	-	-	-	-	-	-	-	-	-	475,972	311,232	107,939	-	-	246,661	66,986	101,913	28,669	28,667	54,929
	5月	1,246,663	724,590	-	-	-	-	-	-	-	-	-	-	-	-	432,138	170,106	83,460	-	-	241,128	73,624	99,447	34,764	16,450	51,009
	6	1,216,804	767,758	-	-	-	-	-	-	-	-	-	-	-	-	369,717	191,509	113,630	-	-	191,147	58,826	83,970	20,320	38,491	42,213
	7	1,185,315	702,649	-	-	-	-	-	-	-	-	-	-	-	-	378,974	189,697	81,166	-	-	202,187	55,449	95,868	27,816	21,567	37,388
	8	1,273,581	782,147	-	-	-	-	-	-	-	-	-	-	-	-	405,063	198,269	103,744	-	-	211,558	72,831	86,515	22,483	18,987	33,306
	9	1,383,372	836,387	-	-	-	-	-	-	-	-	-	-	-	-	443,277	210,303	109,712	-	-	224,207	63,480	112,505	32,121	14,329	26,883
	10	1,193,986	761,312	-	-	-	-	-	-	-	-	-	-	-	-	306,496	153,629	83,983	-	-	165,525	58,043	66,685	16,004	24,401	49,799
	11	1,317,407	816,748	-	-	-	-	-	-	-	-	-	-	-	-	370,977	207,867	105,160	-	-	168,180	57,045	76,667	20,638	17,061	66,310
	12	1,273,896	878,524	-	-	-	-	-	-	-	-	-	-	-	-	297,258	156,593	59,629	-	-	147,103	54,768	73,441	14,093	17,159	45,574
12年	1月	1,495,153	1,054,893	154,371	909,033	1,962	89,319	56,413	70,929	37,249	330,871	187,623	119,599	409,230	206,615	91,095	90,772	12,519	188,884	69,802	74,545	21,165	10,848	41,322	10,848	41,322
	2	1,434,671	860,927	132,277	735,140	3,148	86,780	44,140	69,852	16,823	229,199	194,516	90,976	429,477	222,057	84,065	90,278	47,132	200,053	64,253	77,679	7,813	72,890	68,009	68,009	68,009
	3	1,497,622	1,022,214	141,836	826,545	3,307	98,751	45,784	66,647	16,165	275,404	200,561	125,109	407,771	191,585	91,372	77,530	16,694	216,910	64,581	87,753	40,119	22,666	22,454	22,454	22,454
	4	1,278,617	832,623	129,432	721,366	1,617	96,734	28,880	50,482	25,215	209,802	178,367	84,645	296,429	175,308	75,355	83,496	15,881	170,683	54,668	83,802	10,573	22,163	45,181	45,181	45,181
	5	1,408,809	829,119	180,438	644,664	1,844	75,341	31,068	48,305	17,248	197,914	199,717	70,416	494,017	166,148	104,185	63,619	16,604	283,914	48,165	146,477	44,352	27,492	61,354	61,354	61,354
	6	1,370,633	808,497	139,741	681,790	2,838	57,461	18,928	42,612	15,800	206,358	219,348	75,780	376,562	251,299	81,462	115,022	62,052	157,308	50,931	78,180	14,433	23,779	118,175	118,175	118,175
	7	1,109,041	665,333	135,002	556,341	1,023	88,066	20,099	42,612	15,800	171,425	152,477	69,398	335,886	169,168	93,438	52,438	24,698	178,176	54,355	70,137	19,065	36,949	25,561	25,561	25,561
	8	1,221,693	781,151	149,423	643,968	1,638	62,357	18,076	58,106	21,588	178,318	171,857	76,742	334,315	160,299	71,401	45,701	38,305	174,721	39,182	69,890	32,480	21,408	42,425	42,425	42,425
	9	1,257,665	786,900	134,915	659,197	1,593	64,941	29,719	43,081	20,519	250,151	176,161	66,591	339,351	170,756	81,317	50,670	36,487	163,229	53,389	65,023	26,973	20,835	54,286	54,286	54,286
	10	1,230,932	723,551	156,150	569,664	873	68,587	16,501	38,505	18,411	220,720	159,325	49,881	390,514	201,435	70,173	88,801	49,069	183,689	54,521	80,892	18,187	26,834	33,283	33,283	33,283
	11	1,298,274	772,775	162,276	621,185	2,657	69,529	18,660	39,966	17,950	202,462	214,842	62,841	386,726	177,872	83,957	70,413	21,579	196,349	82,682	73,270	27,942	16,219	62,266	62,266	62,266
	12	1,242,222	752,136	157,453	603,704	1,360	82,242	31,989	33,795	21,561	176,522	196,418	59,932	350,867	200,126	106,646	63,719	23,400	159,301	52,671	78,077	22,169	17,138	59,243	59,243	59,243
13年	1月	1,305,077	744,019	151,171	583,543	1,311	51,439	30,432	31,560	15,232	218,997	173,767	52,875	382,551	183,577	107,994	56,323	16,943	187,671	57,000	71,136	24,332	34,191	130,113	130,113	130,113
	2	1,228,726	789,265	153,688	630,357	982	83,225	45,005	30,749	15,322	199,456	187,337	66,724	301,824	151,770	73,038	57,743	26,062	146,952	47,444	73,091	17,836	19,153	57,163	57,163	57,163
	3	1,260,771	809,508	147,335	613,446	588	76,824	29,153	38,950	20,956	203,791	189,032	67,569	333,458	176,629	75,312	59,332	40,725	139,723	31,507	64,608	20,012	15,592	46,640	46,640	46,640
	4	1,105,165	674,232	147,953	561,849	948	76,440	13,659	34,815	27,185	228,705	147,979	57,845	343,005	137,194	77,079	45,449	15,405	243,849	74,430	66,490	22,109	32,188	38,733	38,733	38,733

