

目次

- ・ 舞子公園の概要

- ・ 舞子公園の概要

舞子公園

◆概要

舞子公園は、太政官布達第 16 号に基づく地盤国有公園として明治 33 年（1900 年）に開設した県立都市公園第 1 号である。

舞子海岸は、明石海峡を望む白砂青松の景勝地として旅館、別荘が建ち並び賑わいを見せたが、戦後の都市化により往事の賑わいは失われ、公園の松林にのみ面影を残していた。しかし、明石海峡大橋の開通を機に大幅に区域を見直し、雄大な海峡風景を望む 21 世紀の兵庫・神戸を代表する景勝地として蘇り、国内外から多くの観光客が訪れるようになった。

公園には、往事の賑わいを今に伝える明治期の西洋館「旧武藤家別邸洋館（旧武藤山治邸）(国登録文化財)」、大正期の「移情閣（国指定重要文化財）」、昭和戦前期の「旧木下家住宅（国登録文化財）」が公園内にあり、一般公開しているほか、各館の特性を生かしたプログラムを実施している。



◆主な経緯

明治 33 年 7 月 25 日 当初開園(5.8ha)

平成 21 年 10 月 24 日 追加開園(直近)(7.8ha)：旧木下家住宅

平成 22 年 11 月 7 日 旧武藤山治邸 供用開始

◆舞子公園の概要

(1) 面積：7.8ha

(2) 開設：明治 33 年

(3) 主要施設

- ・教養施設 孫文記念館(移情閣)、旧木下家住宅、旧武藤山治邸、舞子海上プロムナード
- ・その他施設 松林、舞子デッキ、根上がりの松モニュメント、明治天皇歌碑、駐車場

舞子公園 平面図

公園から明石海峡大橋



舞子公園全景



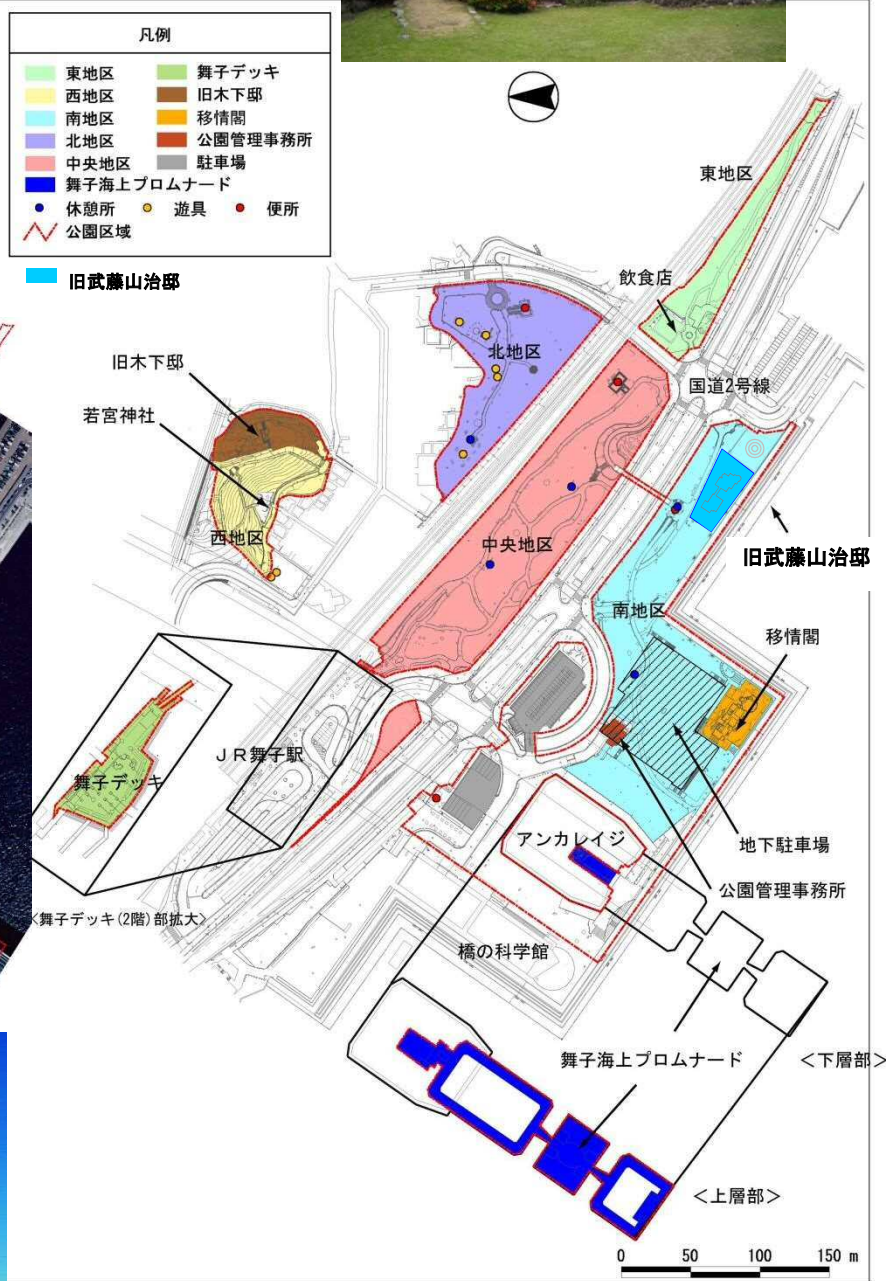
海上プロムナード



海上プロムナード



旧木下家住宅



旧武藤山治邸

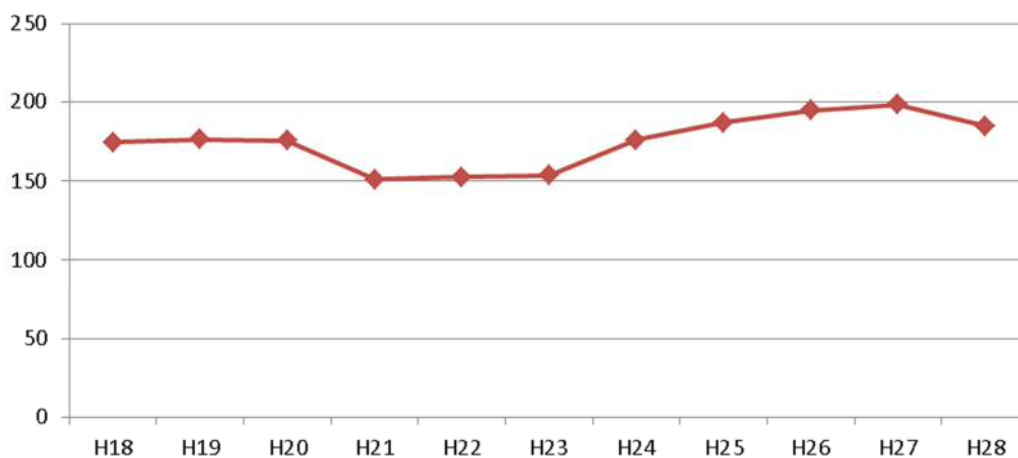


移情閣



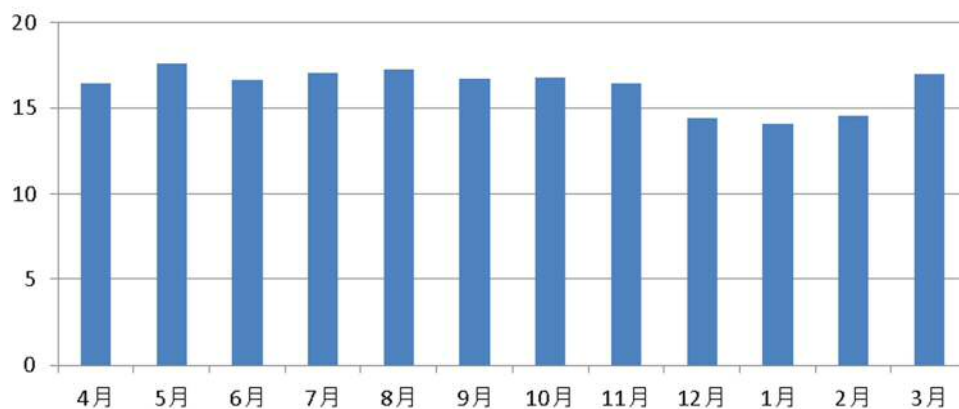
舞子公園来園者数の推移(H18~H28)

来園者数(万人)



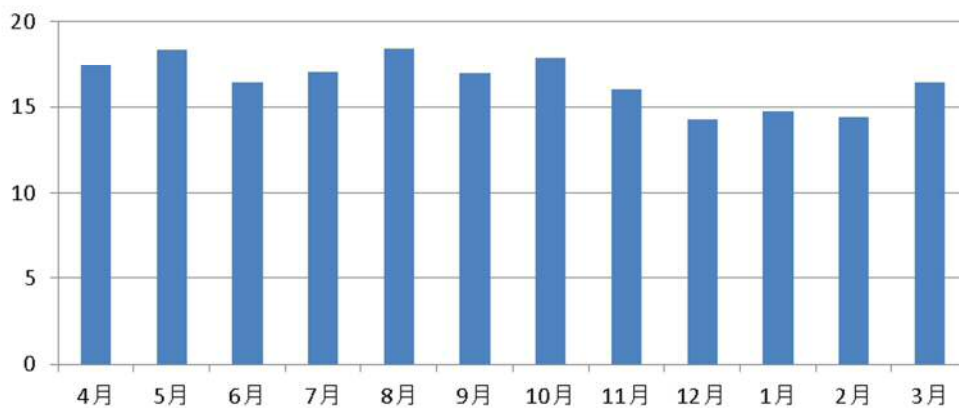
舞子公園来園者(平成26年度)

来園者数(万人)



舞子公園来園者(平成27年度)

来園者数(万人)



舞子公園来園者(平成28年度)

来園者数(万人)

