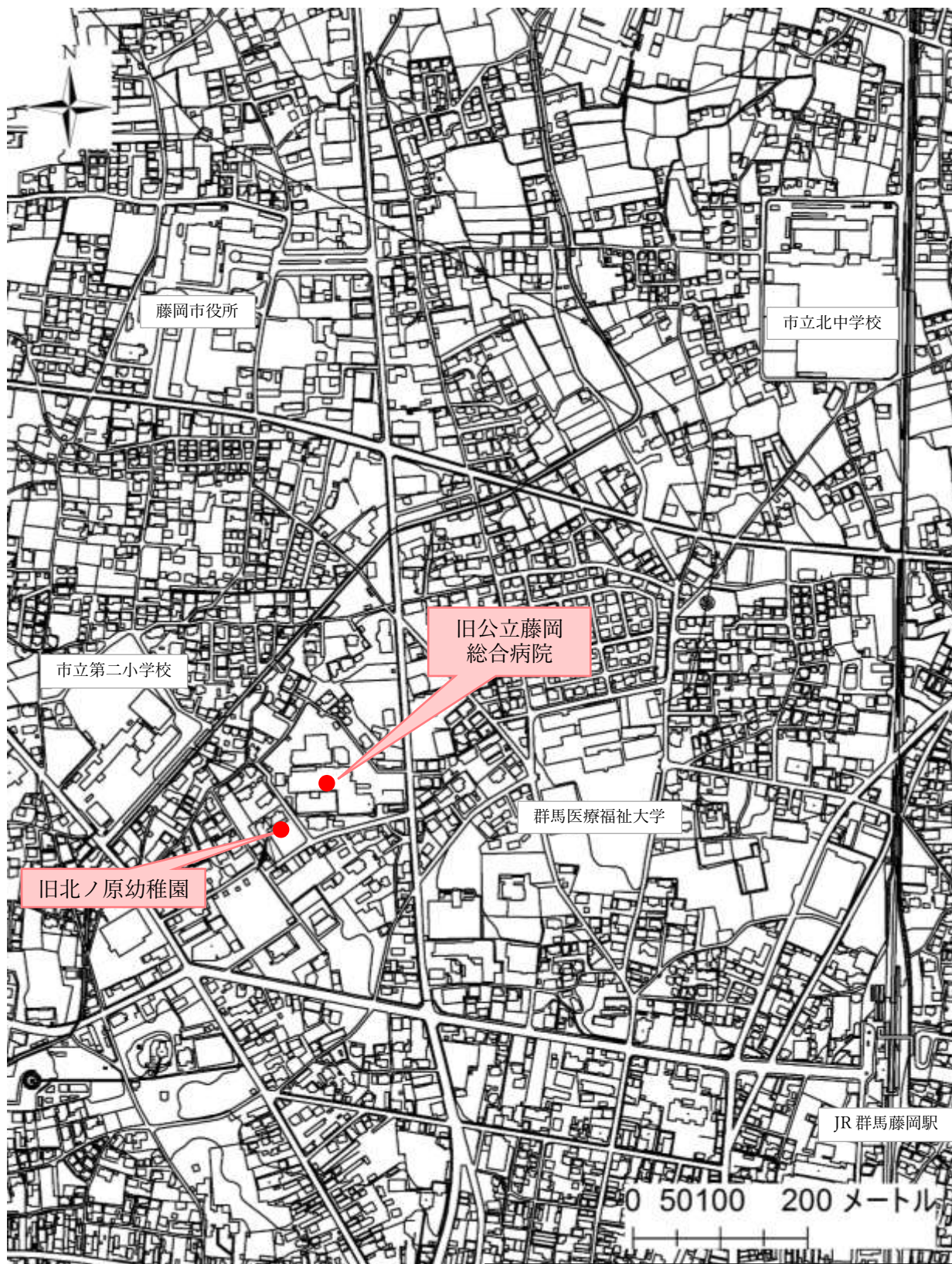


目次

- ・ 位置図
- ・ 敷地図
- ・ 写真
- ・ 人口分布
- ・ 建物配置図
- ・ 建物平面図

- ・ 位置図
- ・ 敷地図
- ・ 写真
- ・ 人口分布
- ・ 建物配置図
- ・ 建物平面図

【位置図】

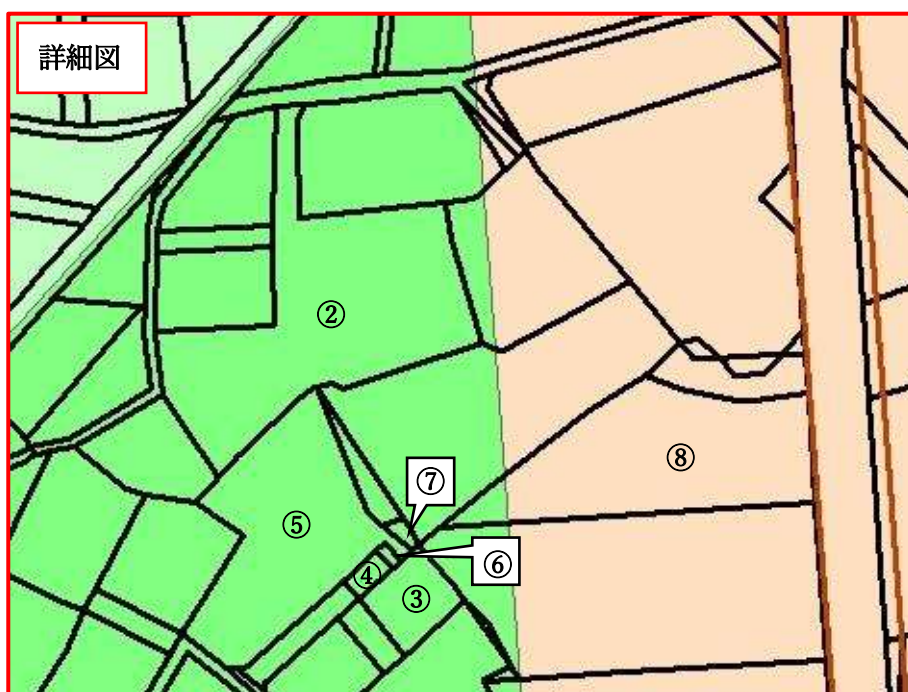
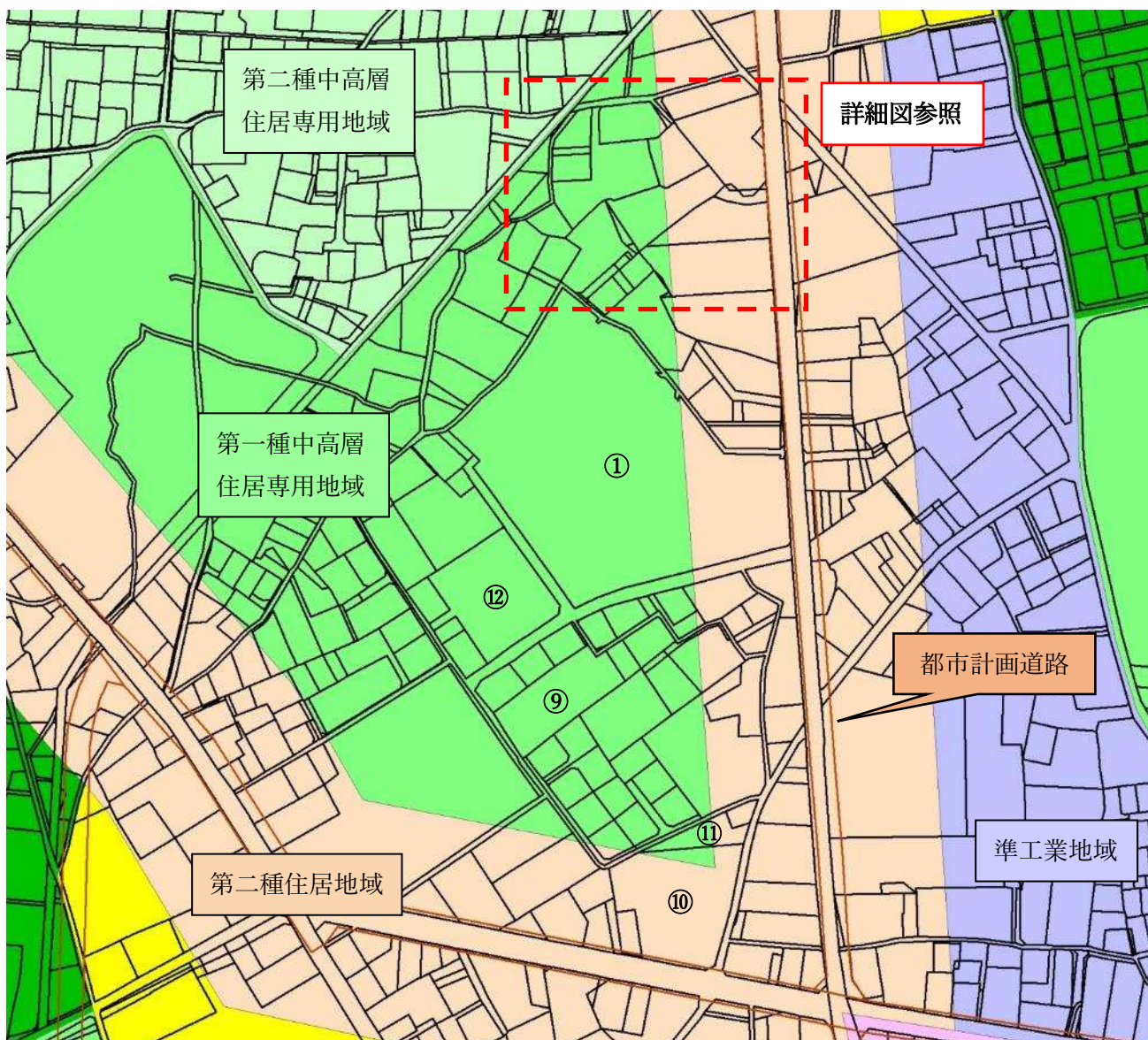


※この図面は、実際と異なる場合があります。

- 上信越自動車道藤岡 IC から直線距離で約 1.7km。自動車約 6 分。
- JR 群馬藤岡駅から直線距離で約 600m。徒歩約 10 分。

- ・ 位置図
- ・ 敷地図
- ・ 写真
- ・ 人口分布
- ・ 建物配置図
- ・ 建物平面図

【敷地図】



※これらの図面は、実際と異なる場合があります。

● 土地に関する情報

番号	地番	登記簿面積	地目	所有者
①	藤岡市藤岡 942-1	14,628.29 m ²	宅地	多野藤岡医療事務 市町村組合
②	〃 931-1	1,305 m ²	雑種地	
③	〃 932-2	163.52 m ²	宅地	
④	〃 932-4	29 m ²	雑種地	
⑤	〃 932-6	845.85 m ²	宅地	
⑥	〃 932-7	7.14 m ²	雑種地	
⑦	〃 932-8	13.98 m ²	宅地	
⑧	〃 936-1	941 m ²	雑種地	
⑨	〃 981-2	1,652 m ²	雑種地	
⑩	〃 884-4	2,996.35 m ²	宅地	
⑪	〃 888-3	478.27 m ²	宅地	
⑫	〃 979-1	2,436.46 m ²	宅地	
	合計面積	25,496.86 m ²		

- ・ 位置図
- ・ 敷地図
- ・ **写真**
- ・ 人口分布
- ・ 建物配置図
- ・ 建物平面図

【写真】



外観（東側）



外観（北側）



外観（西側）



外観（南側）



外観（旧北ノ原幼稚園）



駐車場（土地②）



駐車場（土地③～⑦）



駐車場（土地⑧）



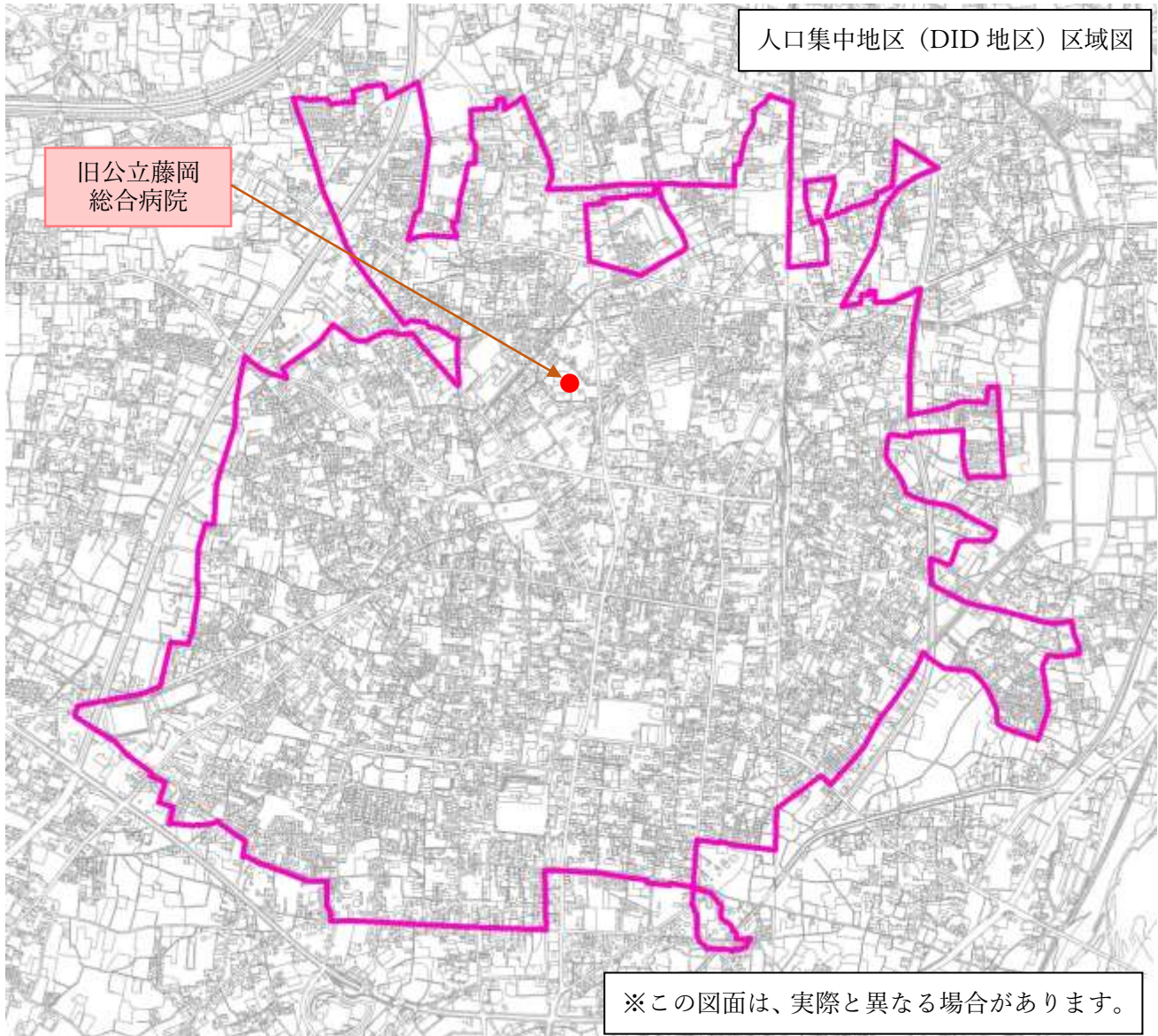
駐車場（土地⑨）



駐車場（土地⑩⑪）

- ・ 位置図
- ・ 敷地図
- ・ 写真
- ・ **人口分布**
- ・ 建物配置図
- ・ 建物平面図

【人口分布】



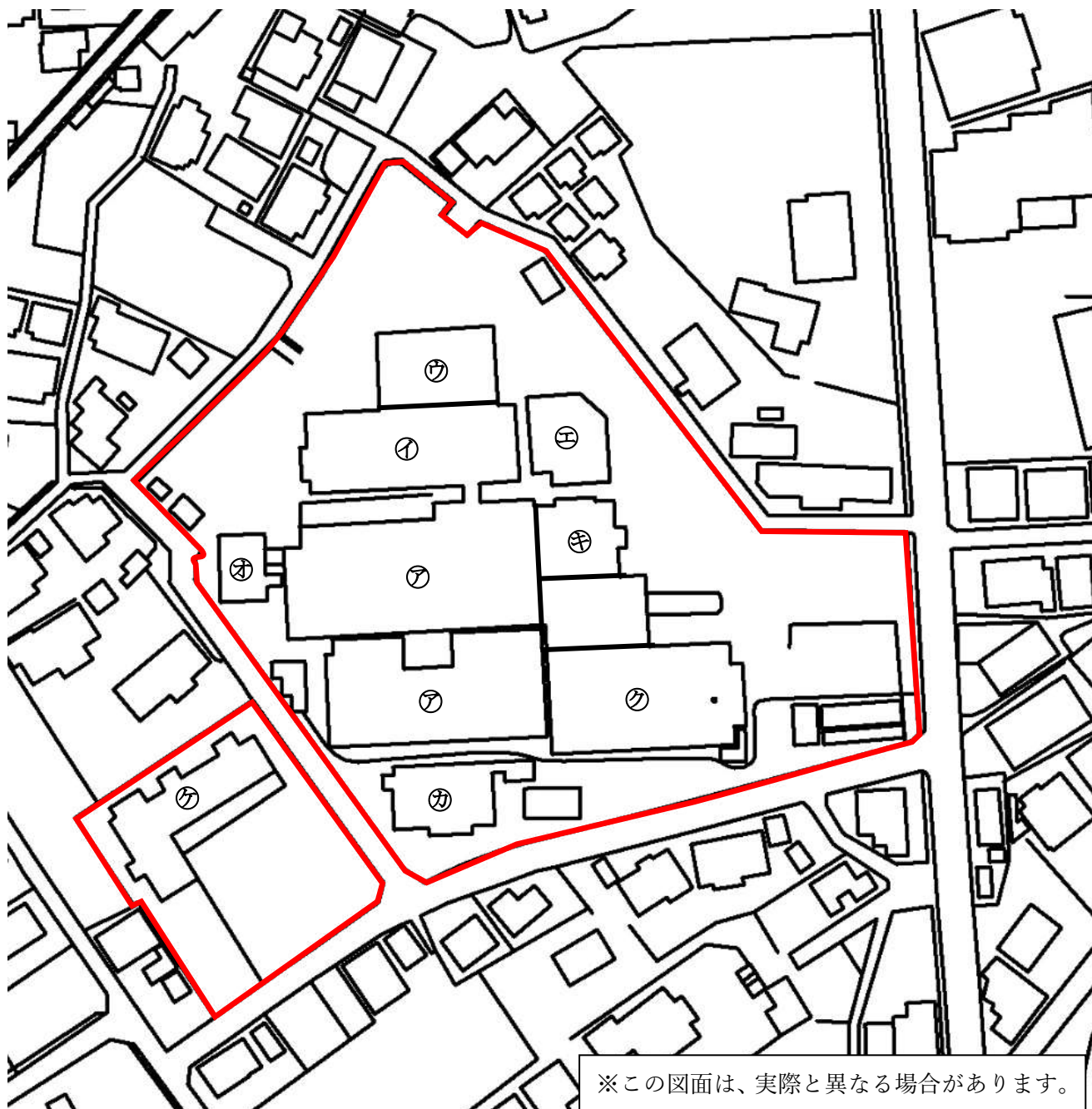
● 人口集中地区 (DID 地区) 概要

人口	17,552 人	
面積	4.37 km ²	
人口密度	4,017 人/km ²	
総数に占める割合	人口	26.7%
	面積	2.4%
世帯数	6,972 世帯	

※平成 27 年 国勢調査より

- ・ 位置図
- ・ 敷地図
- ・ 写真
- ・ 人口分布
- ・ **建物配置図**
- ・ 建物平面図

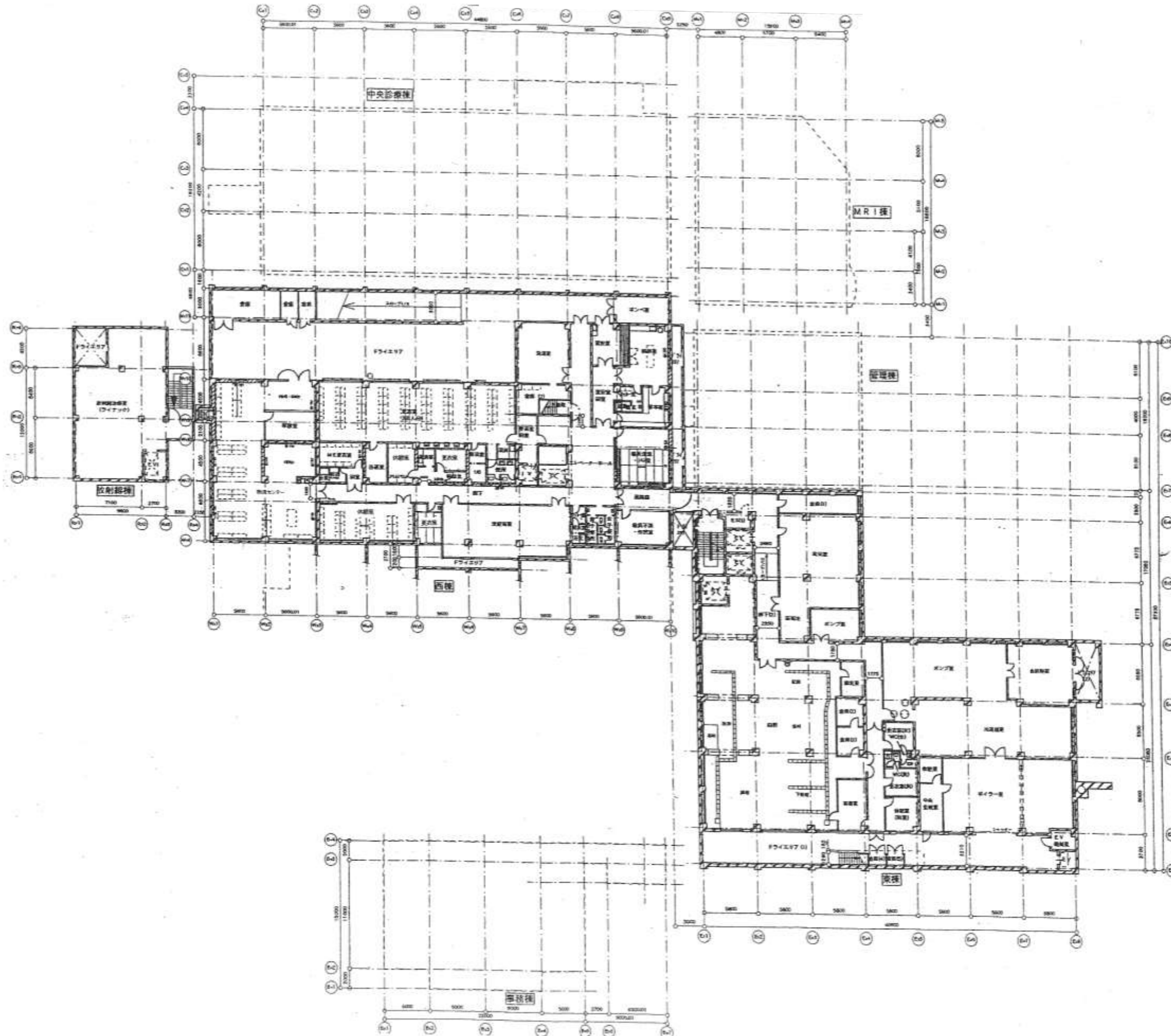
【建物配置図】



※この図面は、実際と異なる場合があります。

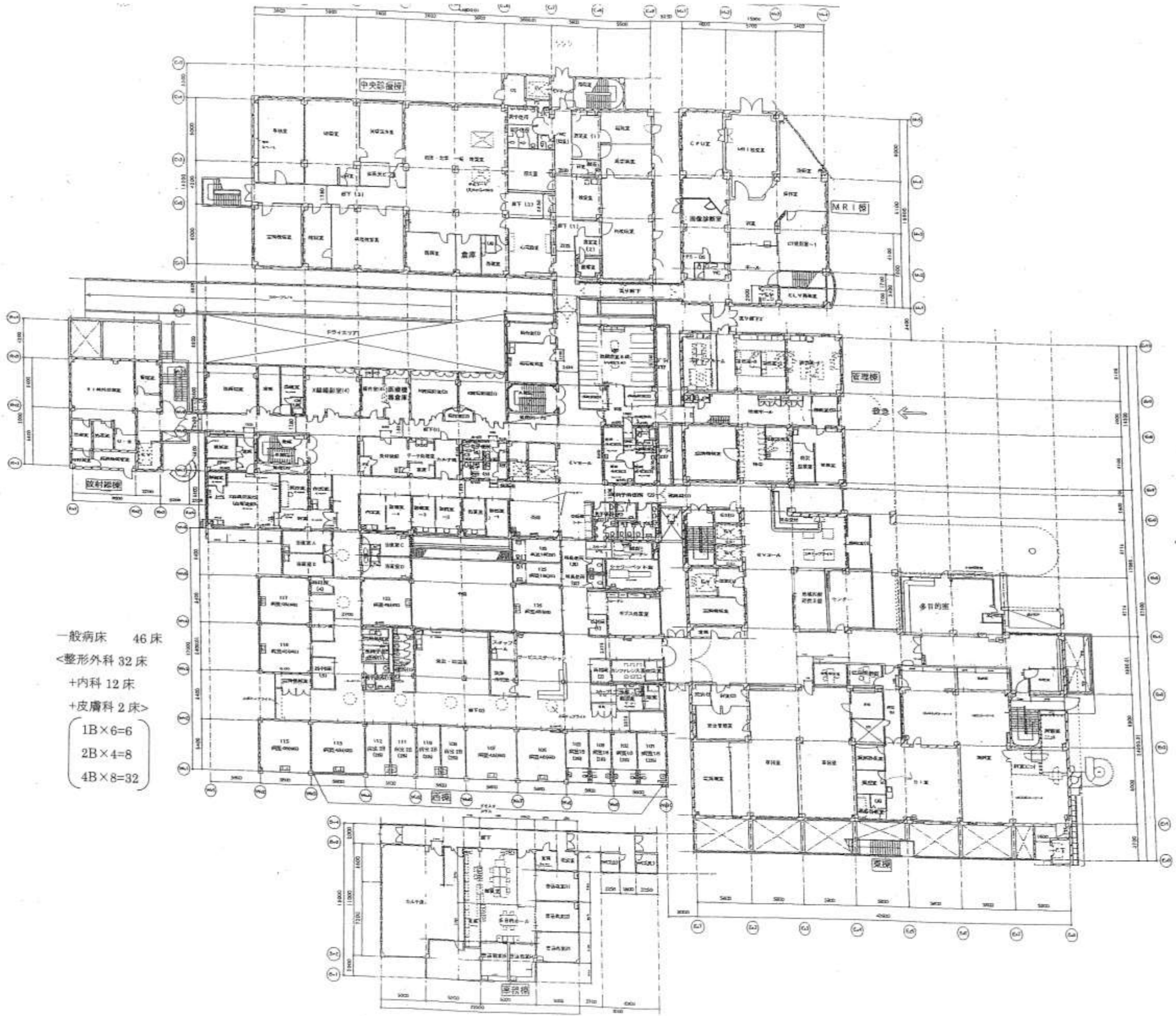
番号	用途	構造	階建/階	延床面積	建築年
㊦	西病棟	RC造	地上5階 地下1階建	7,581.12 m ²	昭和46年
㊧	中央診療棟	RC造	地上4階建	2,995.76 m ²	昭和61年
㊨	手術棟	RC造	地上3階建	739.38 m ²	平成17年
㊩	MRI棟	RC造	地上4階建	1,228.08 m ²	平成8年
㊪	放射線棟	RC造	地上2階 地下1階建	462.92 m ²	平成4年
㊫	事務棟	S造	平屋建	336.73 m ²	平成10年
㊬	管理棟	RC造	地上3階建	906.26 m ²	昭和61年
㊭	東病棟	RC造	地上6階 地下1階建	7,906.30 m ²	昭和61年
㊮	旧北ノ原幼稚園	RC造	地上2階建	785.50 m ²	昭和49年

- ・ 位置図
- ・ 敷地図
- ・ 写真
- ・ 人口分布
- ・ 建物配置図
- ・ 建物平面図



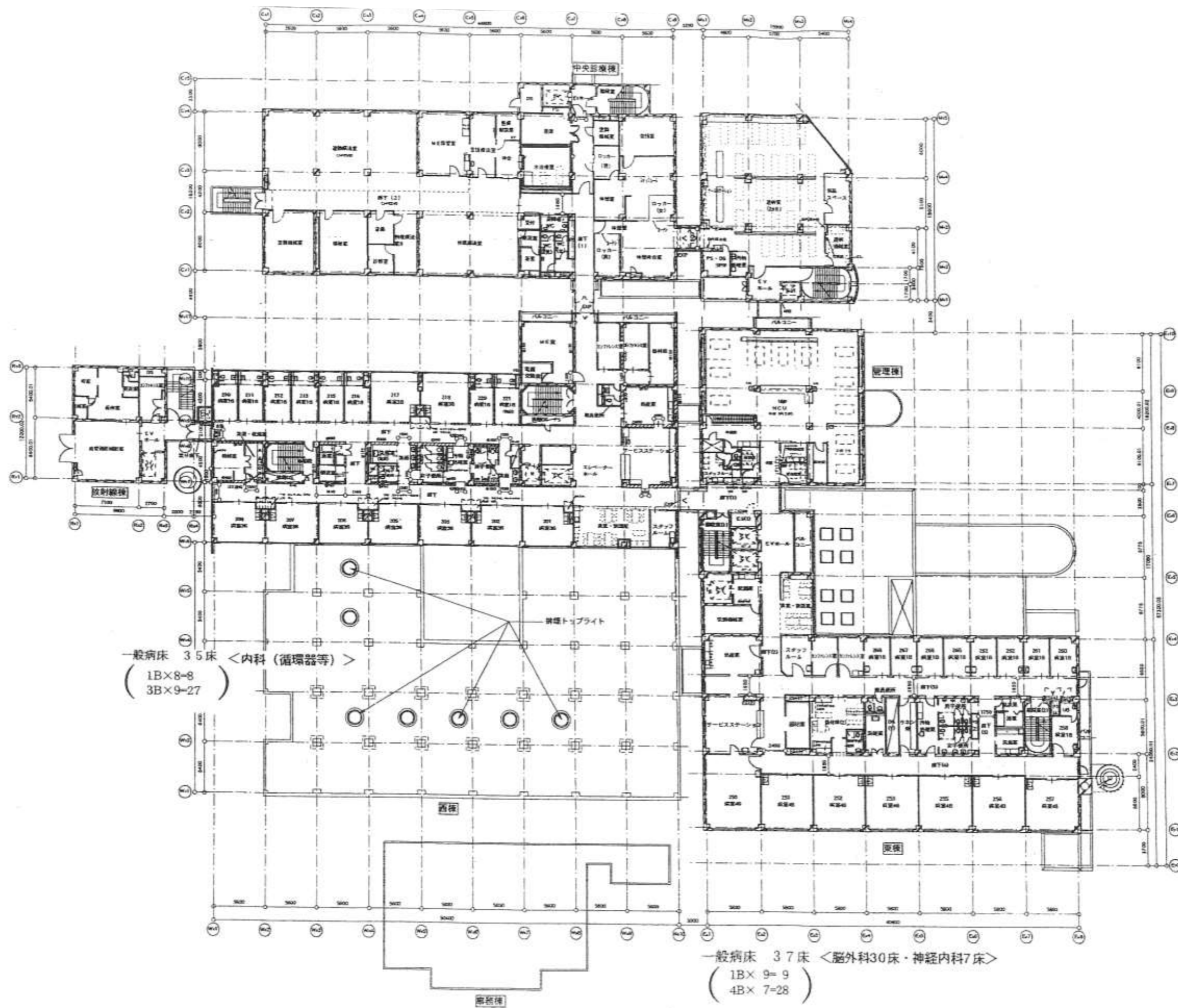
- コンクリートを示す
- コンクリートブロックを示す
- 数量表参照仕切を示す

(斜線打点) コンクリート埋打を示す



一般病床 46床
 <整形外科 32床
 +内科 12床
 +皮膚科 2床>
 1B×6=6
 2B×4=8
 4B×8=32

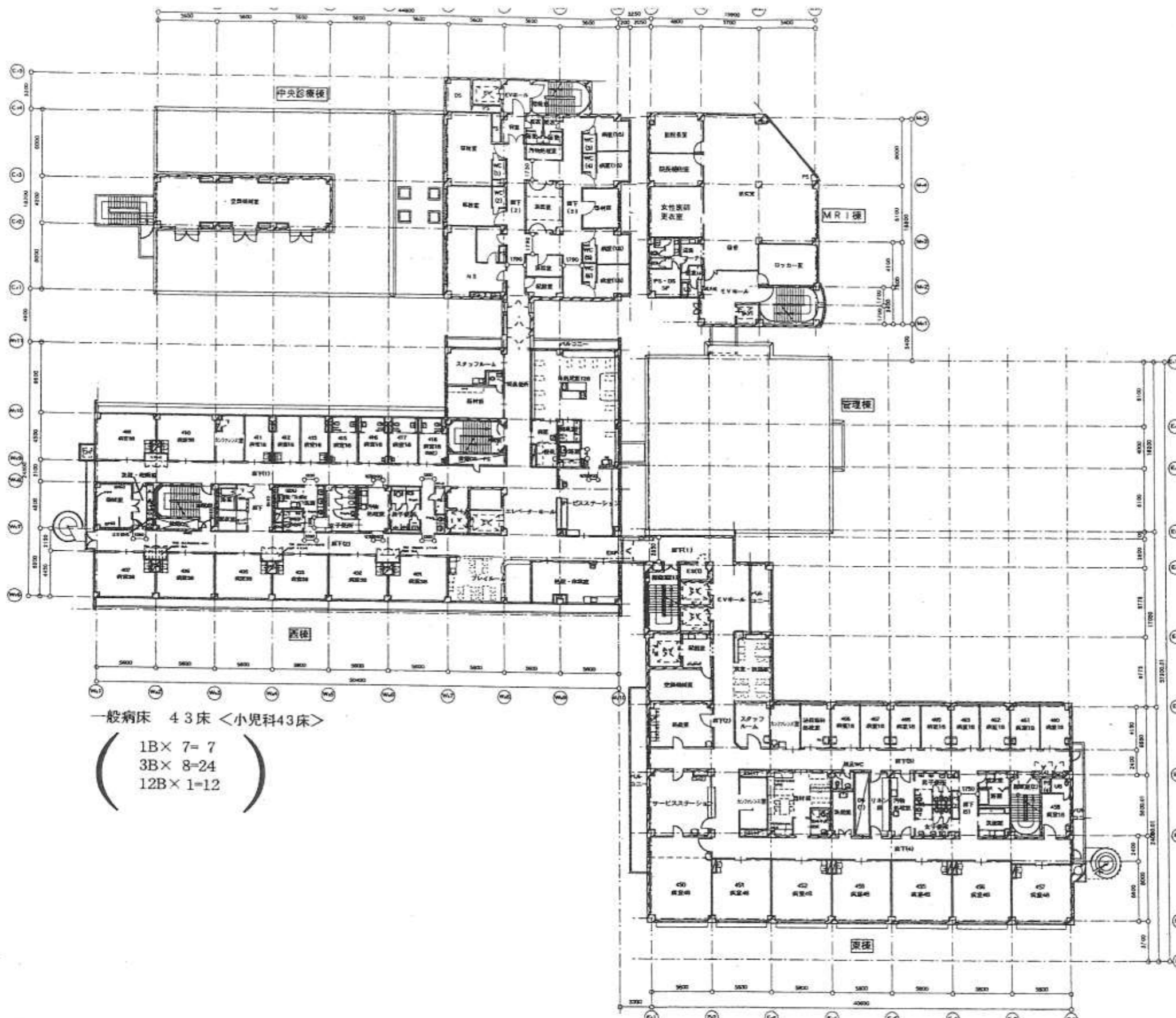
コンクリートを示す
 コンクリートブロックを示す
 窓位置を示す
 コンクリート柱を示す



一般病床 35床 <内科(循環器等)>
 (1B×8-8
 3B×9-27)

一般病床 37床 <脳外科30床・神経内科7床>
 (1B×9-9
 4B×7-28)

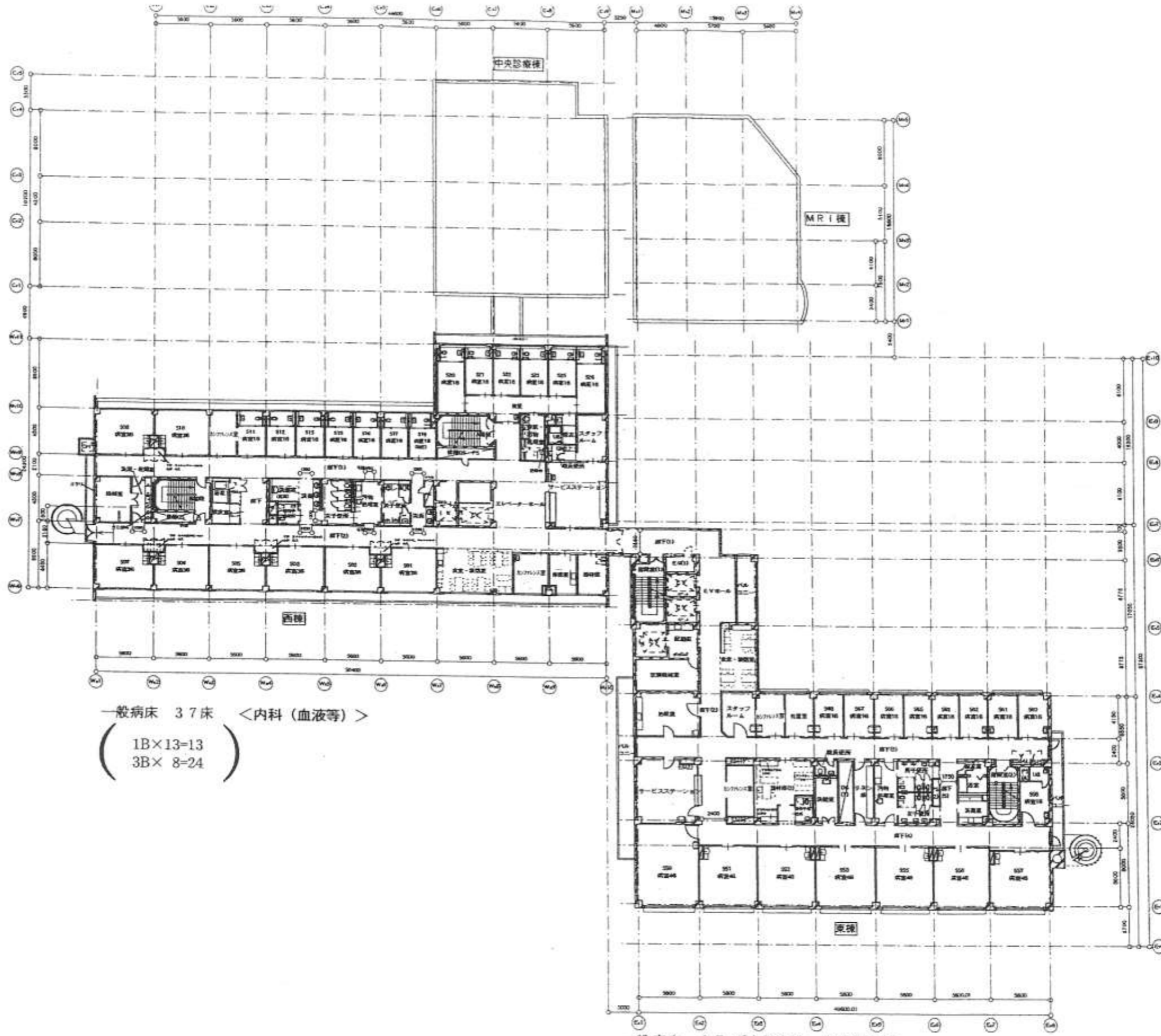
- ☐ コンクリートを示す
- コンクリートブロックを示す
- 設置鉄骨間仕切を示す
- (/ / / / /) コンクリート増床を示す



一般病棟 43床 <小児科43床>
 (1B×7=7
 3B×8=24
 12B×1=12)

一般病棟 37床 <外科15床・泌尿器科8床・耳鼻科12床+2床>
 (1B×9=9
 4B×7=28)

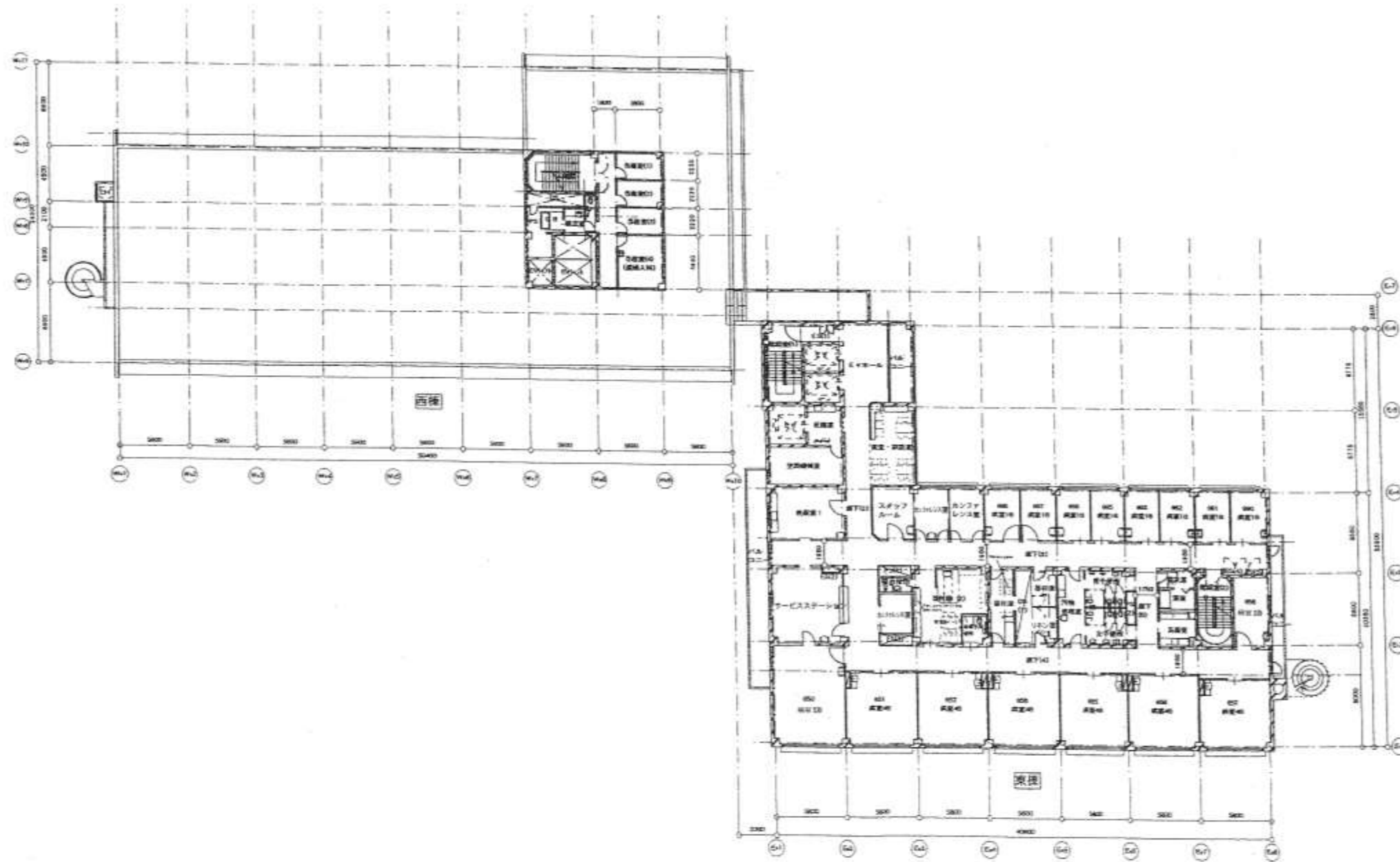
- コンクリートを示す
- コンクリートブロックを示す
- 軽金属間仕切りを示す
- コンクリート梁を示す



一般病床 37床 <内科(血液等)>
 (1B×13=13
 3B× 8=24)

一般病床 37 <内科35床・皮膚科2床>
 (1B×9=9
 4B×7=28)

- コンクリートを示す
- コンクリートブロックを示す
- 経堂設備用仕切を示す
- コンクリート増打を示す

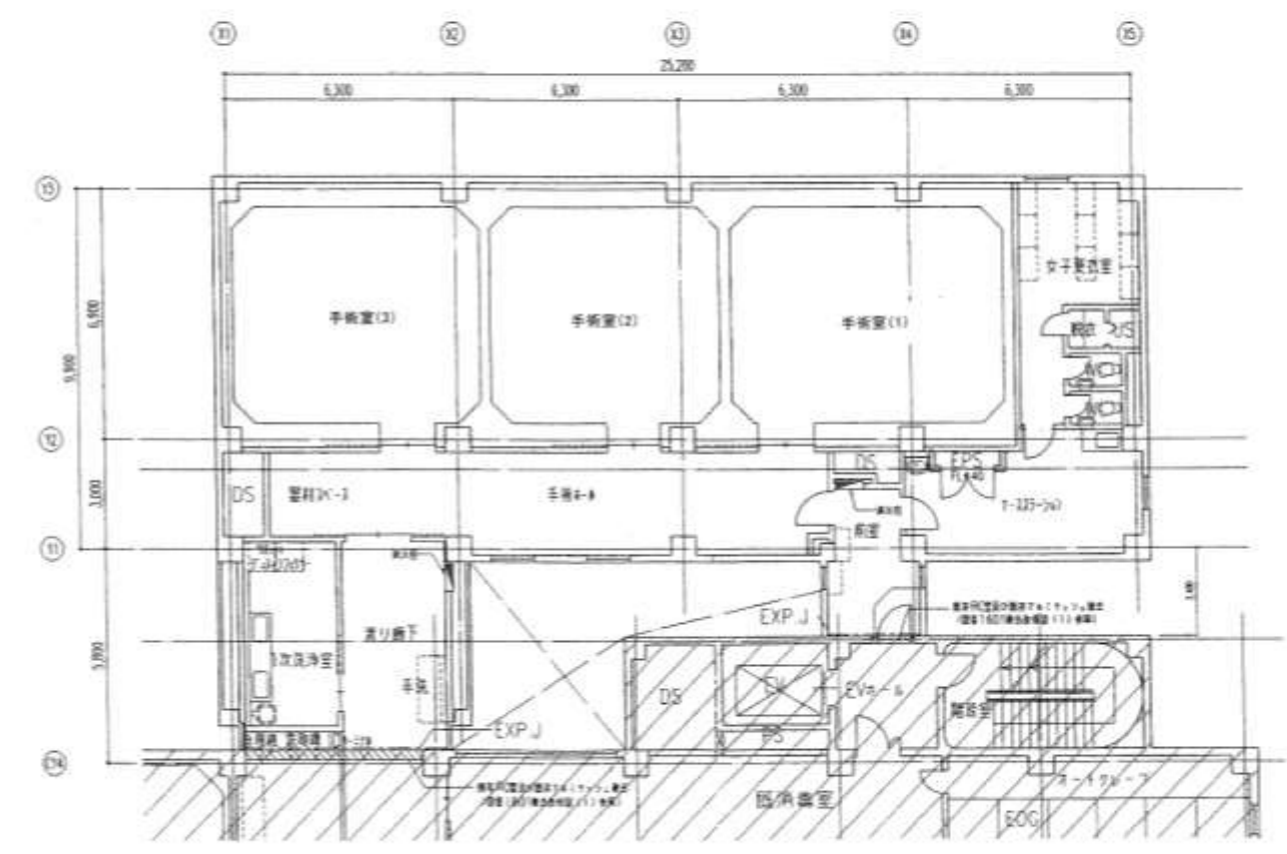
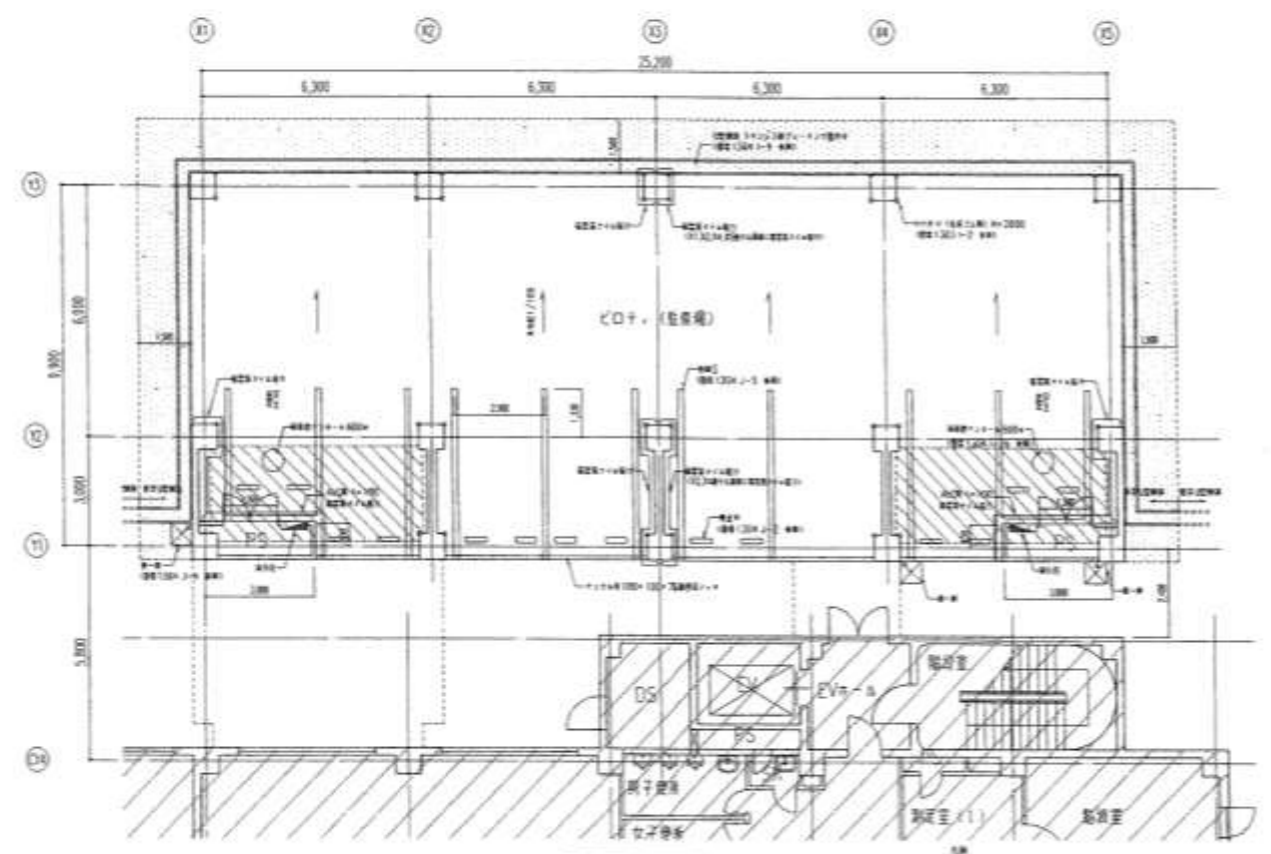
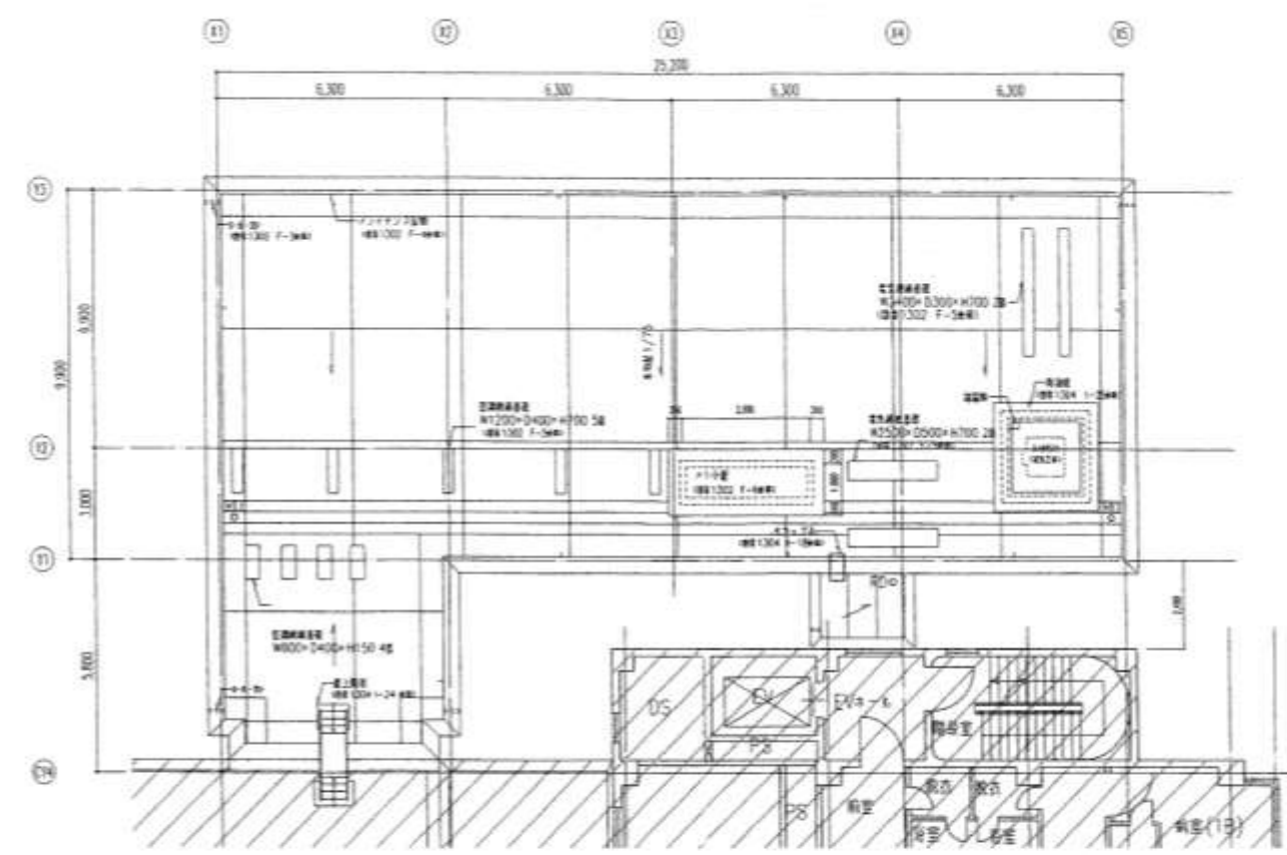
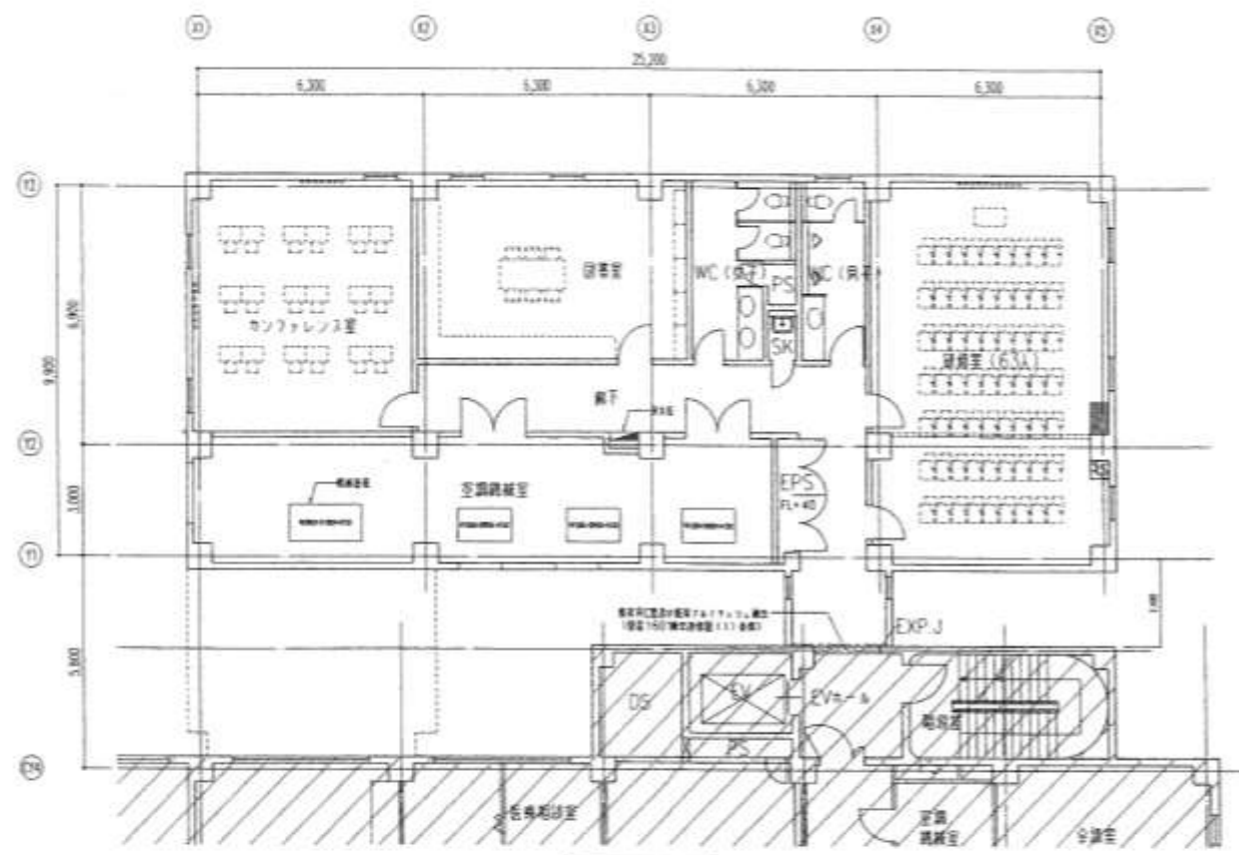


一般病床 39床 <内科 39床>

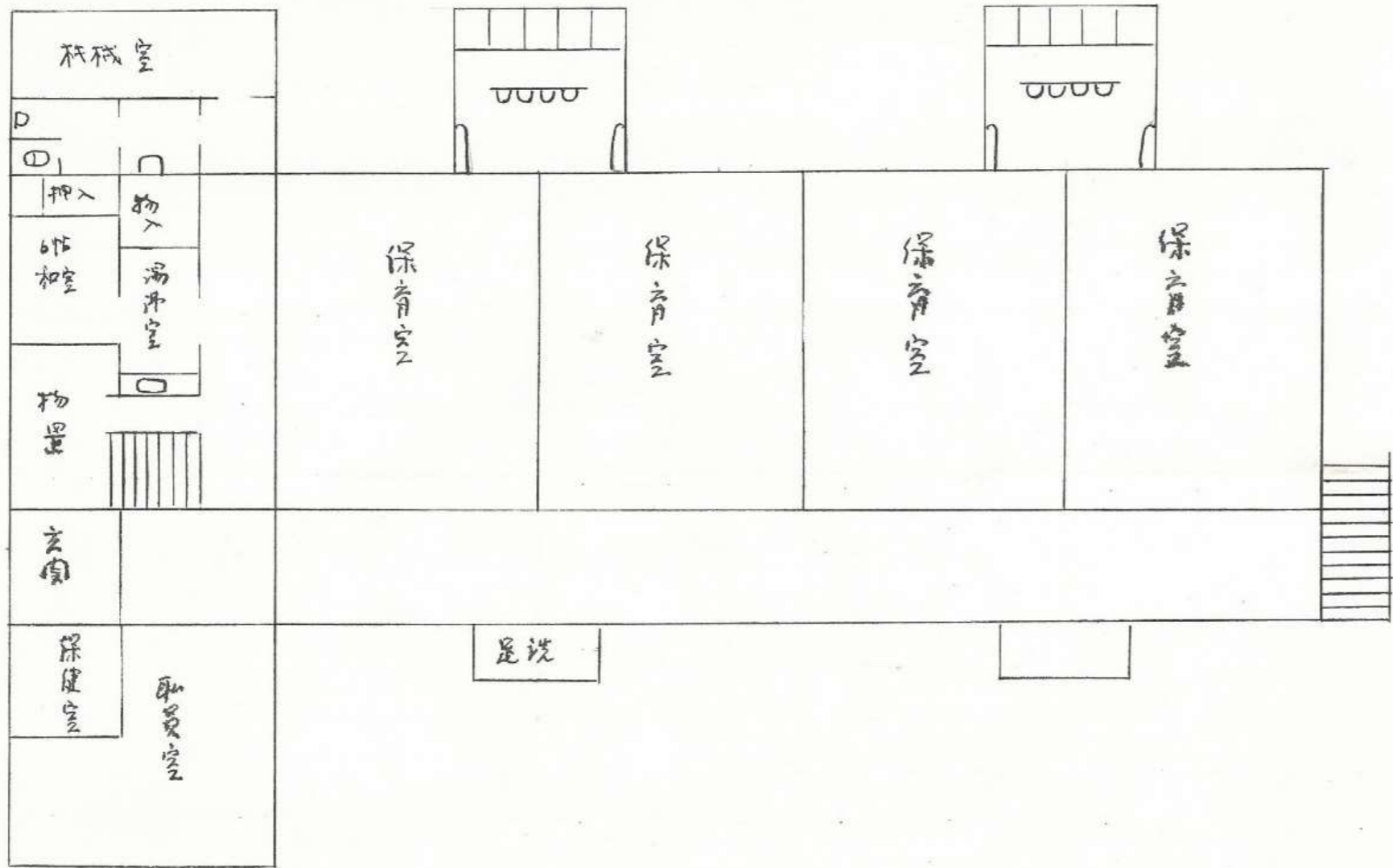
- 1B×8=8
- 2B×1=2
- 4B×6=24
- 5B×1=5

コンクリートを示す
 コンクリートブロックを示す
 鉄筋配置状況を示す
 (コンクリート増打を示す)

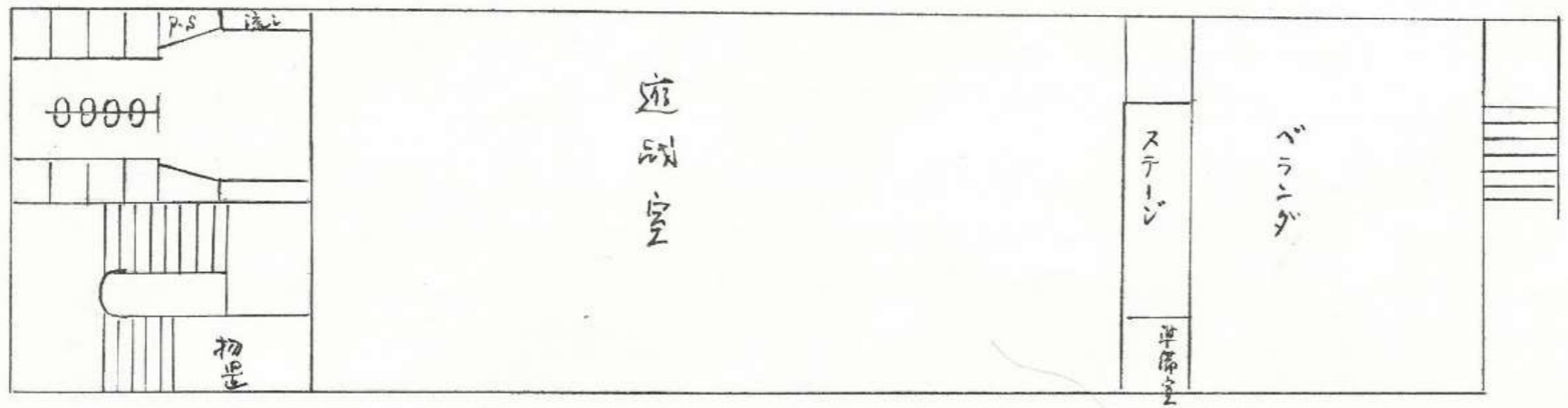
手術棟 各階



① 床 (床高: 1700)
 ② 床 (床高: 1700)
 ③ 床 (床高: 1700)
 ④ 床 (床高: 1700)
 ⑤ 床 (床高: 1700)



一
階
建築部分 449.5 m²
テラス部分 84 "



二
階
252 m²