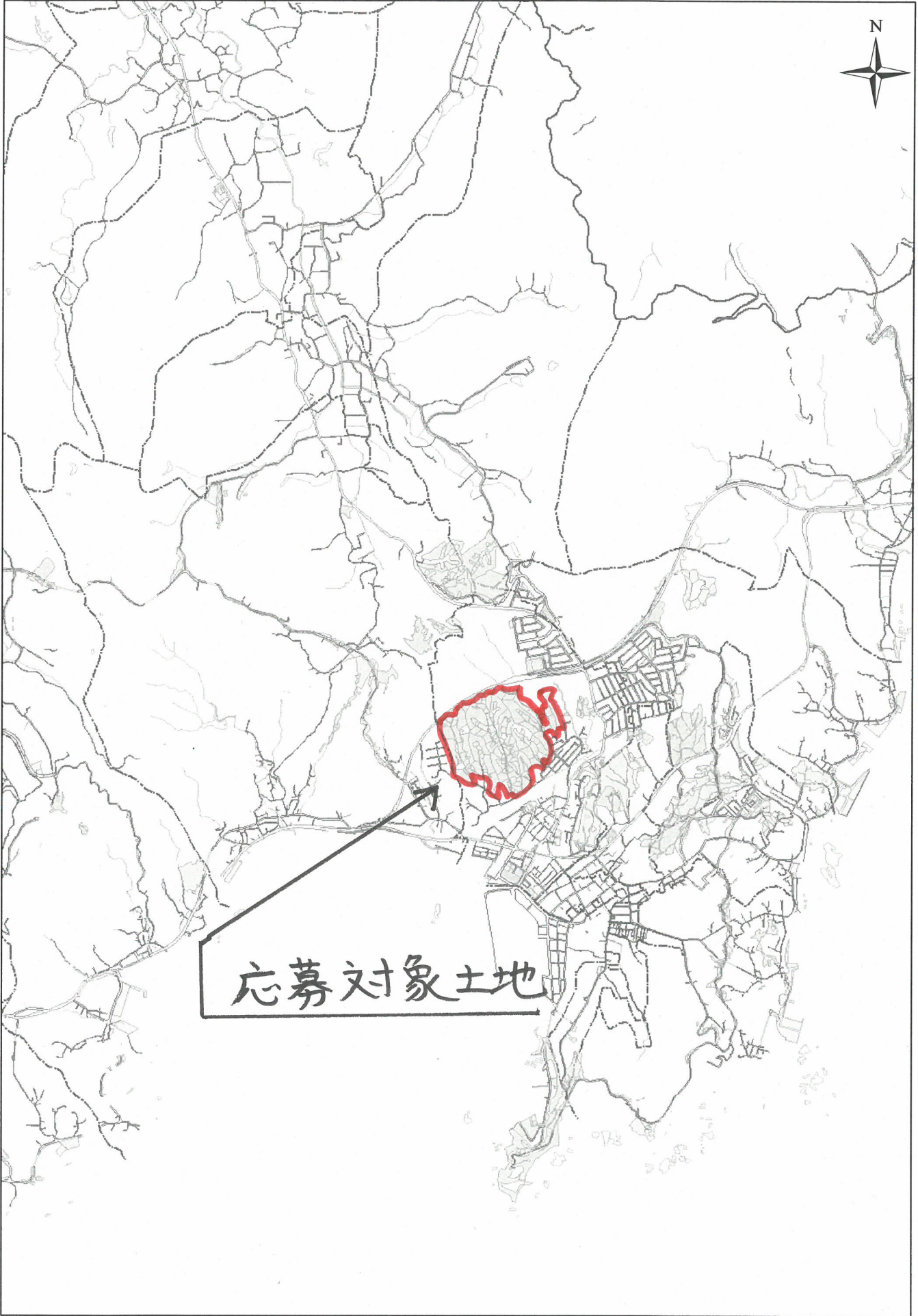


目次

- ・ 位置図（広域図、詳細図）
- ・ 人口資料（人口の推移、人口動態、年齢別階層別人口）

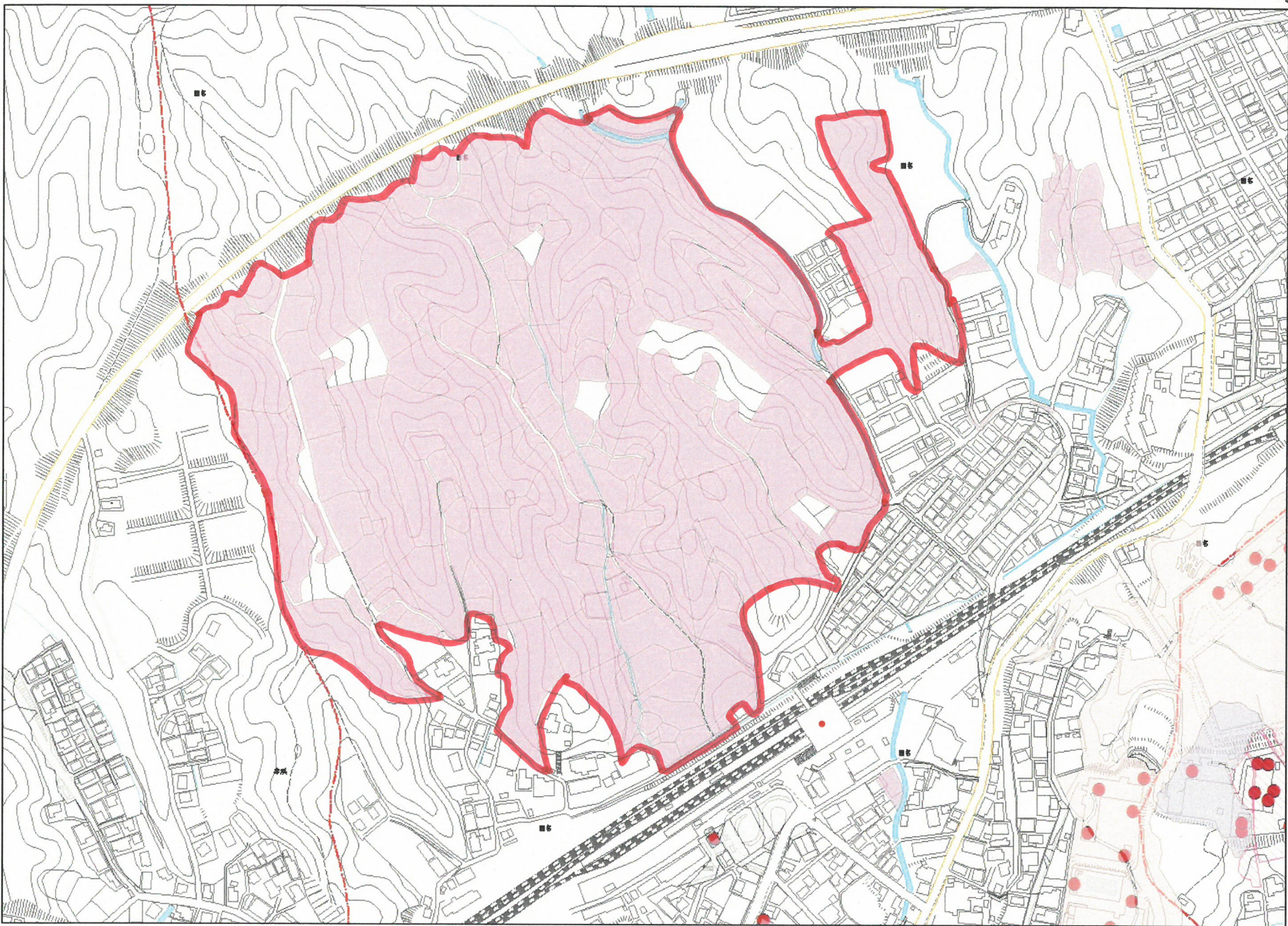
- ・ 位置図（広域図、詳細図）
- ・ 人口資料（人口の推移、人口動態、年齢別階層別人口）



応募対象土地

44.363.9

-93.625.4



-94.373.1

43.320.0

中心は墨名:付近。

- ・ 位置図（広域図、詳細図）
- ・ 人口資料（人口の推移、人口動態、年齢別階層別人口）

人 口

■ 人口の推移

各年10月1日現在(単位:人)

区分 年	世帯数	人 口			1世帯当たり人口	人口密度
		総数	男	女		
25	9,067	19,704	10,057	9,647	2.17	209.2
26	9,014	19,342	9,874	9,468	2.15	205.3
27	8,890	18,840	9,617	9,223	2.12	200.0
28	8,694	18,672	9,642	9,030	2.15	198.7
29	8,556	18,219	9,401	8,818	2.13	193.9

資料:企画課(毎月常住人口調査より)

■ 人口動態

各年1月～12月(単位:人)

区分 年	自然動態							社会動態							人口 増加数
	出生			死亡			増加数	転入			転出			増加数	
	総数	男	女	総数	男	女		総数	男	女	総数	男	女		
24	93	44	49	304	163	141	△ 211	877	577	300	962	597	365	△ 85	△ 296
25	66	32	34	308	158	150	△ 242	852	539	313	1,010	653	357	△ 158	△ 400
26	79	40	39	331	176	155	△ 252	866	587	279	985	640	345	△ 119	△ 371
27	66	31	35	366	182	184	△ 300	1,212	855	357	1,054	638	416	158	△ 142
28	80	51	29	308	156	152	△ 228	607	379	228	898	543	355	△ 291	△ 519

資料:企画課(毎月常住人口調査より)

■ 年齢別階層別人口

平成27年10月1日現在(単位:人)

年齢	総数	男	女	年齢	総数	男	女
0～4	367	171	196	60～64	1,568	765	803
5～9	504	255	249	65～69	1,849	965	884
10～14	548	271	277	70～74	1,584	742	842
15～19	1,261	873	388	75～79	1,291	562	729
20～24	1,709	1,317	392	80～84	1,178	465	713
25～29	517	280	237	85～89	878	307	571
30～34	669	355	314	90～94	357	87	270
35～39	715	363	352	95～99	103	19	84
40～44	958	522	436	100～	25	5	20
45～49	998	515	483	不詳	9	5	4
50～54	1,010	495	515	総数	19,248	9,946	9,302
55～59	1,150	607	543				

資料:企画課(国勢調査より)