

平成 29 年 12 月 15 日
総合政策局情報政策課
交通経済統計調査室

内航船舶輸送統計月報の概要 平成 29 年 9 月

【概要】

1. 総輸送量

総輸送量は、29,174 千トン（対前年同月比 2.0%減）、14,553 百万トンキロ（対前年同月比 0.7%減）であった。
コンテナ及びシャーシ扱いの輸送量は、それぞれ 1,580 千トン、484 千トンであった。

2. 品目別

主要 10 品目は、トンベースで、対前年同月比が、砂利・砂・石材 12.2%増、石灰石 2.2%増、セメント 3.8%減、鉄鋼 1.1%増、石炭 0.3%増、原油 6.2%減、重油 5.0%増、揮発油 7.1%増、その他の石油及び石油製品 0.5%減、化学薬品 5.8%増であった。

トンキロベースでは、対前年同月比が、砂利・砂・石材 9.9%増、石灰石 6.4%増、セメント 0.3%増、鉄鋼 4.7%増、石炭 3.1%減、原油 8.3%減、重油 9.7%増、揮発油 8.7%増、その他の石油及び石油製品 5.6%減、化学薬品 7.6%増であった。

3. 燃料消費量及び航海距離

燃料消費量の合計は、191,063 千リットル（対前年同月比 4.2%減）であった。

また、航海距離の合計は、12,939 千キロメートル（対前年同月比 4.8%減）であった。

4. 輸送効率

内航船舶の合計は、43.0%であり、用途別にみると、貨物船は 43.4%、油送船は 41.9%であった。

※詳細については、「内航船舶輸送統計月報」を参照して下さい。

※この月報の統計数値を他に転載する場合には、必ず、「内航船舶輸送統計月報」による旨を明記して下さい。

お問い合わせ先：総合政策局情報政策課
交通経済統計調査室
小林（内線 28-741）、角田（内線 28-743）
代表 03-5253-8111
Fax 03-5253-1567

輸送量(平成29年9月分)

単位：M/T

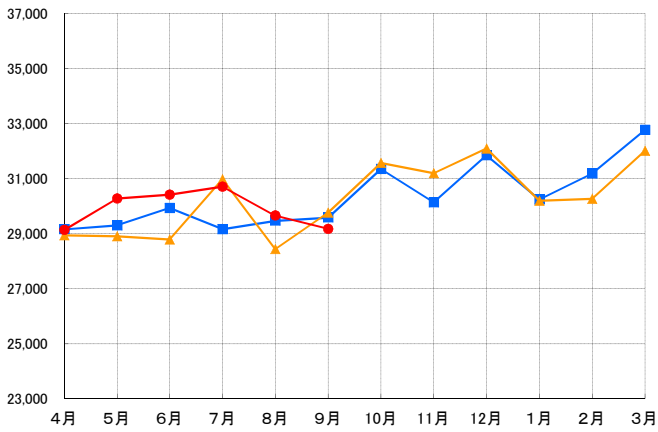
項 目	トン数 (千トン)	前年同月比	トンキロ (千トンキロ)	前年同月比
合 計	29,174	98.0	14,553,139	99.3
大 型 鋼 船	17,695	98.7	10,151,467	98.2
小 型 鋼 船	9,037	96.6	3,899,414	100.6
木 船	-	-	-	-
プッシャーバージ・台船	2,442	98.3	502,259	111.4
貨 物 船	16,545	95.9	8,610,916	97.2
(内 コンテナ)	1,580	87.0	1,087,676	80.8
(内シャーシー)	484	143.6	469,123	136.7
大 型 鋼 船	9,730	98.2	5,544,988	97.0
小 型 鋼 船	6,815	92.9	3,065,928	97.7
木 船	-	-	-	-
油 送 船	10,186	101.5	5,439,965	101.6
大 型 鋼 船	7,965	99.3	4,606,479	99.8
小 型 鋼 船	2,221	110.0	833,486	112.8
木 船	-	-	-	-
プッシャーバージ・台船	2,442	98.3	502,259	111.4

主 要 1 0 品 目	砂利・砂・石材	1,889	112.2	514,198	109.9
	石 灰 石	2,784	102.2	1,017,239	106.4
	セ メ ン ト	2,864	96.2	1,488,545	100.3
	鉄 鋼	3,383	101.1	1,665,868	104.7
	石 炭	1,145	100.3	205,462	96.9
	原 油	2,062	93.8	1,382,668	91.7
	重 油	1,608	105.0	810,741	109.7
	揮 発 油	3,149	107.1	1,690,419	108.7
	その他の石油及び石油製品	1,069	99.5	545,856	94.4
	化 学 薬 品	2,032	105.8	921,860	107.6

項 目	燃料消費量 (千リットル)				前年同月比	航海距離 (千キロメートル)	前年同月比
	A重油	B重油	C重油	計			
合 計	66,740	536	123,787	191,063	95.8	12,939	95.2
大 型 鋼 船	23,742	176	106,404	130,322	95.5	5,732	90.7
小 型 鋼 船	40,182	188	16,541	56,911	98.7	6,933	99.0
木 船	-	-	-	-	-	-	-
プッシャーバージ・台船	2,815	172	842	3,829	72.4	275	103.8

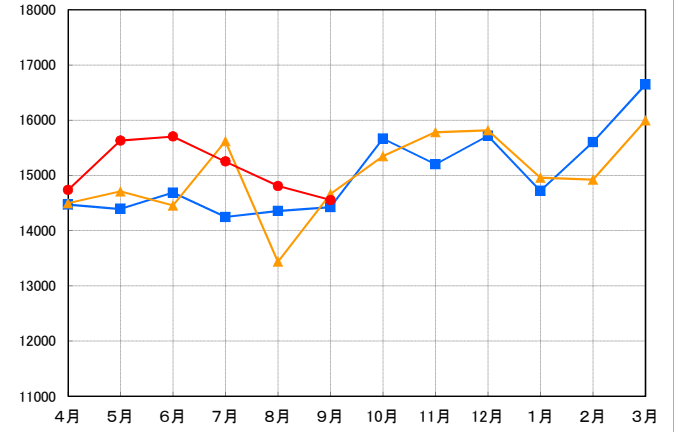
内航船舶輸送量(トン)の推移

単位:千トン



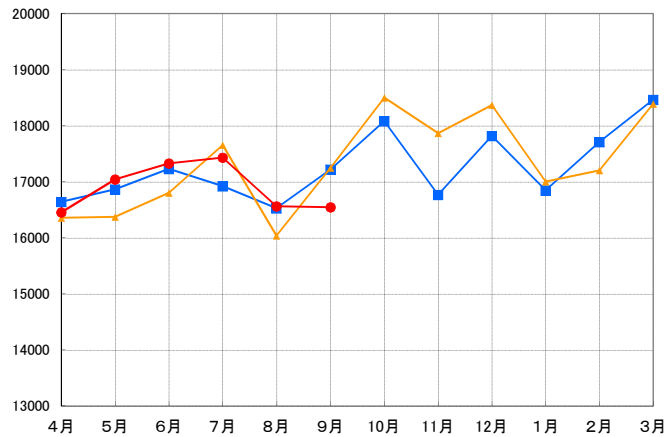
内航船舶輸送量(トンキロ)の推移

単位:百万トンキロ



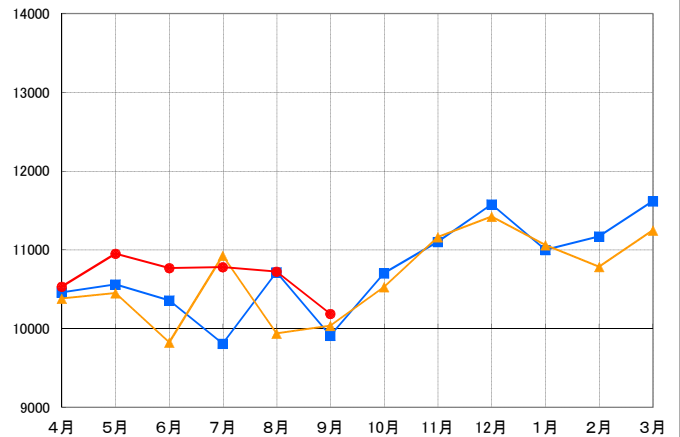
貨物船の輸送量(トン)の推移

単位:千トン



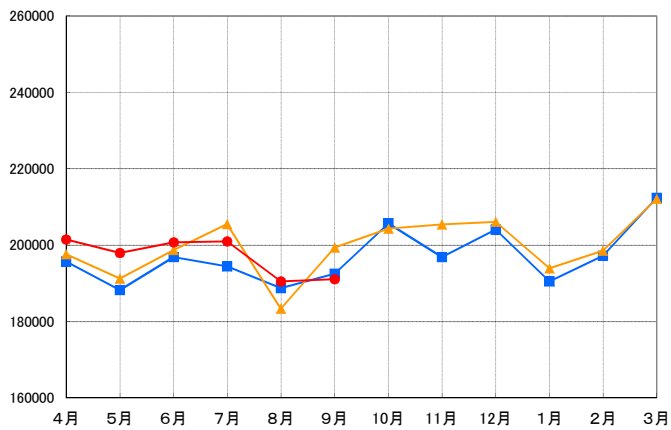
油送船の貨物量(トン)の推移

単位:千トン



燃料消費量(リットル)の推移

単位:千リットル



航海距離(キロメートル)の推移

単位:千キロメートル

