

【参考3】農地転用面積の概要

- ここでは、市街化区域内外の農地の転換用途の推移を把握する。
- 農地の転換用途の算定にあたっては、農林水産省発行の、「農地の移動と転用」のデータを活用する。
- 「農地の移動と転用」では、主に以下の4つに分け、農地の転用を把握している。
 - ①農地法第4、5条の許可によるもの（原則として「市街化区域外」）
 - ②農地法第4、5条の届出によるもの（「市街化区域内」）
 - ③農地法第4、5条該当以外のもの（「総数」）
 - ④農地法第4、5条該当以外のもの（「市街化区域内」）

③、④では、いくつかの許可除外を設けており、その詳細は以下の通りである。

○法第80条による売り払い ○国の転用 ○都道府県の転用 ○土地収用法等による ○都市計画事業施行者による ○2アール未満の農業用施設等	○土地改良事業による ○土地区画整理事業による ○水資源機構による ○市町村等による道水路等 ○道路鉄道緑資源機構等による	○電気事業による ○市町村・都市再生機構等による ○第1種電気通信事業者による ○非農地証明・現況証明等による
---	---	--

出典：農地の移動と転用

○市街化区域内の農地の転換面積の総数は、以下のとおりとなる。

⇒ [市街化区域内の農地の転換面積の総数] は、[②農地法第4、5条の届出によるもの（「市街化区域内」）] と [④農地法第4、5条該当以外のもの（「市街化区域内」）] の合計である。

○市街化区域外の農地の転換面積の総数は、以下のとおりとなる。

⇒ [市街化区域外の農地の転換面積の総数] は、[①農地法第4、5条の許可によるもの] と [③農地法第4、5条該当以外のもの（「総数」）] を合計し、[農地法第4、5条該当以外のもの（「市街化区域内」）] を引いた値である。

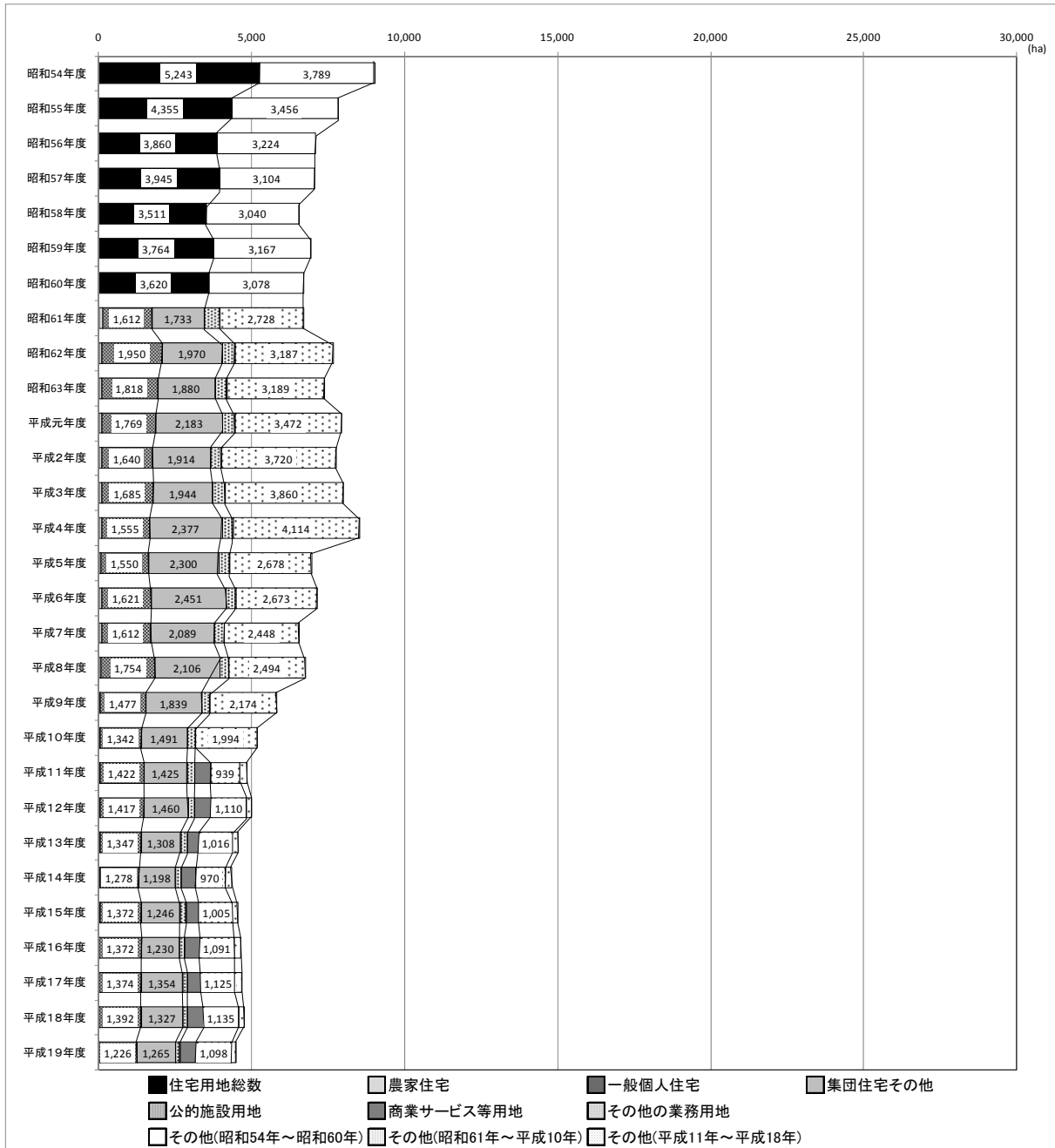
■各調査年度の転換用途の関係

年	住宅用地	その他			
昭和54年度～昭和60年度	住宅用地総数	住宅用地以外の、全ての用途			
昭和61年度～平成10年度	農家住宅、一般個人住宅、集団住宅その他	公的施設用地	その他		
		学校用地、公園・運動場用地、道水路・鉄道用地、官公・病院等公的施設	住宅用地、公的用地以外の、全ての用途		
平成11年度～平成19年度	農家住宅、一般個人住宅、集団住宅その他	公的施設用地	商業サービス等用地	その他の業務用地	その他
		学校用地、公園・運動場用地、道水路・鉄道用地、官公・病院等公的施設	店舗等施設、流通業務等施設、ゴルフ場、その他のレジャー施設	農林漁業用施設、駐車場・資材置場、土石等採取用地、その他	工鉱業(工場)用地、植林、その他分類不能不明

※「農地の移動と転用」は、当該年の1月1日から12月31日までの統計である。本調査では便宜上、各当該年を年度とした。(例えば、平成11年「農地の移動と転用」より把握する数値は、平成11年度と表記している。)

(1) 農地の転換用途別の面積 (実数)

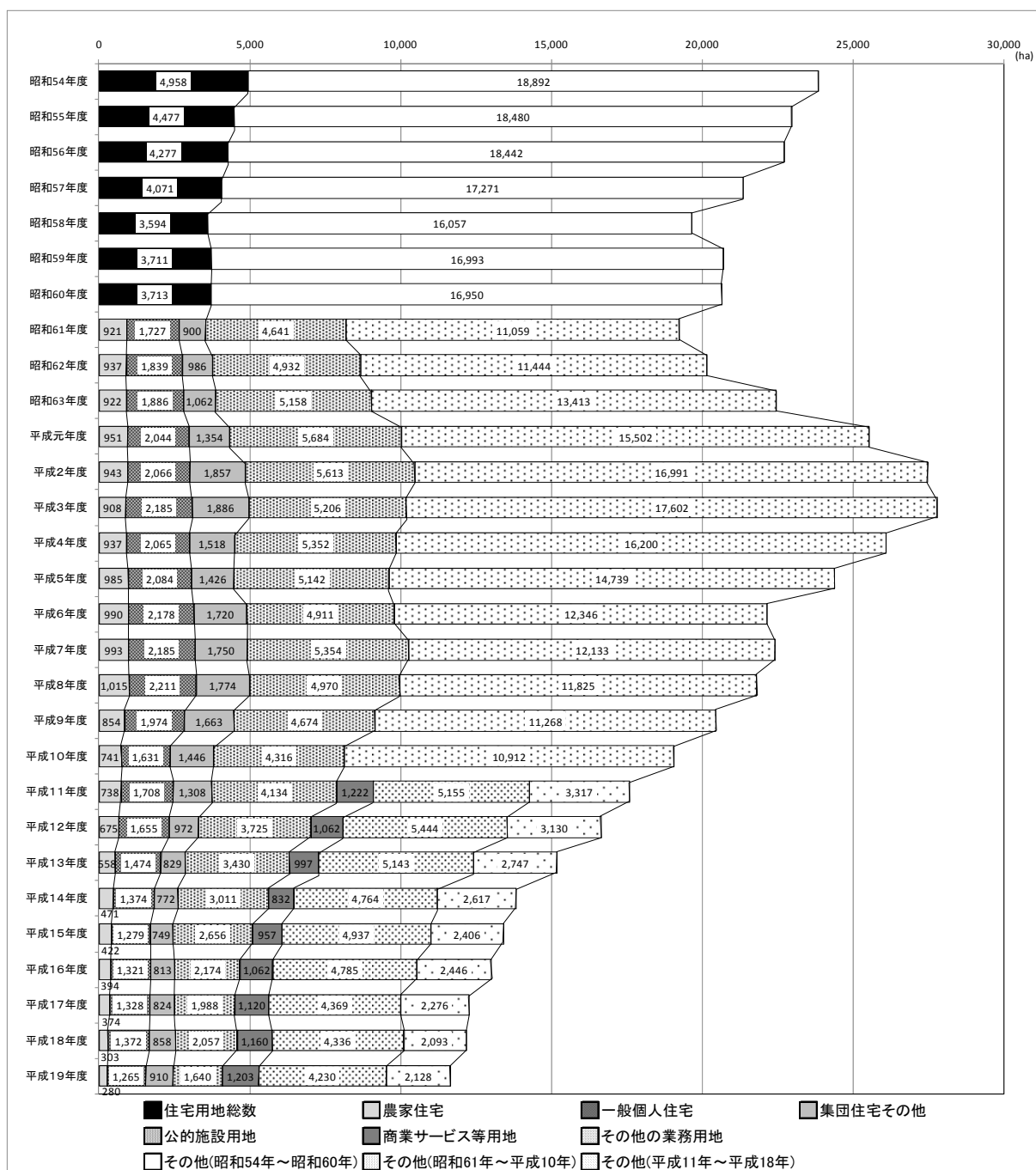
1) 市街化区域内



出典：昭和54年～平成19年発行の、「農地の移動と転用」

※なお、上記グラフは全国値を示したものである。

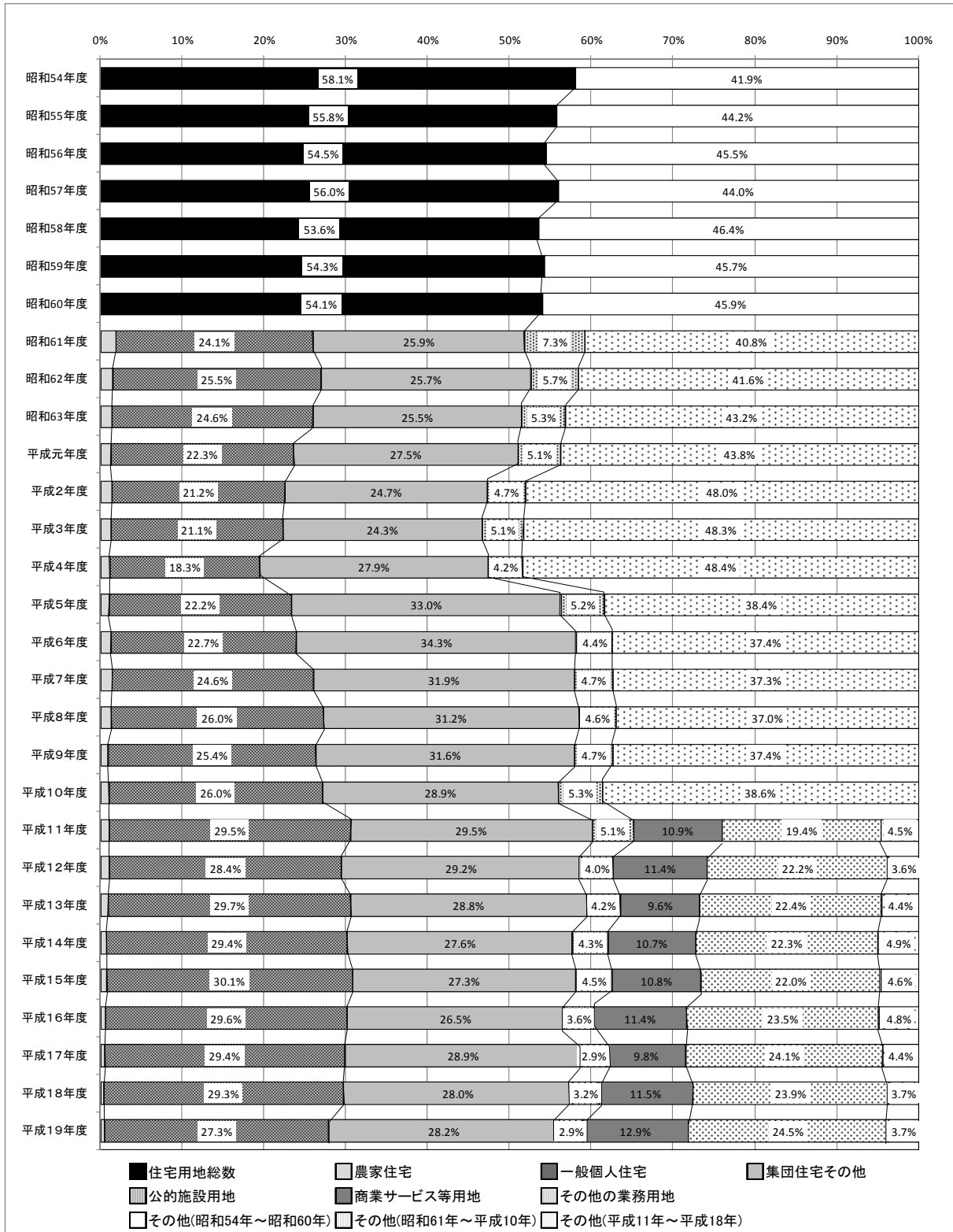
2) 市街化区域外



出典：昭和54年～平成19年発行の、「農地の移動と転用」
 ※なお、上記グラフは全国値を示したものである。

(2) 農地の転換用途別の割合 (構成比)

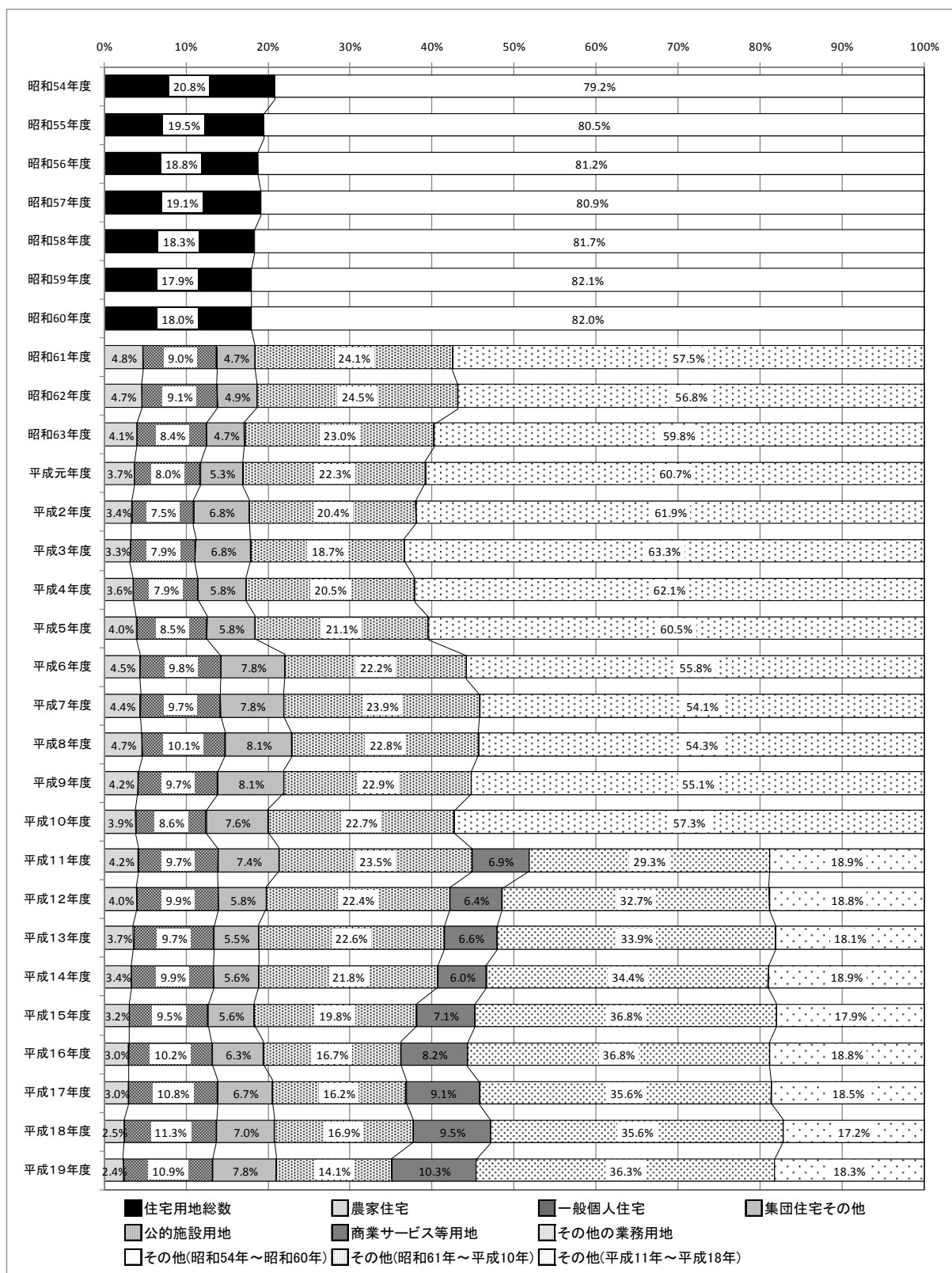
1) 市街化区域内



出典：昭和54年～平成19年発行の、「農地の移動と転用」

※なお、上記グラフは全国値を示したものである。

2) 市街化区域外



出典：昭和54年～平成19年発行の、「農地の移動と転用」

※なお、上記グラフは全国値を示したものである。

■農地の転換用途別の面積と割合（全国）

i) 市街化区域内

		昭和54年度	昭和55年度	昭和56年度	昭和57年度	昭和58年度	昭和59年度	昭和60年度	昭和61年度	昭和62年度	昭和63年度	平成元年度	平成2年度	平成3年度	平成4年度	平成5年度	平成6年度	平成7年度	平成8年度	平成9年度	平成10年度	平成11年度	平成12年度	平成13年度	平成14年度	平成15年度	平成16年度	平成17年度	平成18年度	平成19年度	
面積 (ha)	住宅用地総数	5,243	4,355	3,860	3,945	3,511	3,764	3,620																							
	農家住宅								126	115	103	104	109	102	102	80	91	95	87	57	58	55	57	44	33	34	28	24	19	26	
	一般個人住宅								1,612	1,950	1,818	1,769	1,640	1,685	1,555	1,550	1,621	1,612	1,754	1,477	1,342	1,422	1,417	1,347	1,278	1,372	1,372	1,374	1,392	1,226	
	集団住宅その他								1,733	1,970	1,880	2,183	1,914	1,944	2,377	2,300	2,451	2,089	2,106	1,839	1,491	1,425	1,460	1,308	1,198	1,246	1,230	1,354	1,327	1,265	
	公的施設用地								486	438	391	408	361	405	360	365	312	310	308	271	275	244	198	189	187	203	168	137	151	129	
	商業サービス等用地																					525	572	438	463	493	528	459	546	577	
	その他の業務用地																					939	1,110	1,016	970	1,005	1,091	1,125	1,135	1,098	
	その他(昭和54年度～昭和60年度)	3,789	3,456	3,224	3,104	3,040	3,167	3,078																							
	その他(昭和61年度～平成10年度)								2,728	3,187	3,189	3,472	3,720	3,860	4,114	2,678	2,673	2,448	2,494	2,174	1,994										
	その他(平成11年度～平成19年度)																					219	181	201	214	209	223	204	174	165	
総数	9,031	7,811	7,083	7,049	6,551	6,931	6,698	6,685	7,661	7,381	7,935	7,744	7,995	8,509	6,972	7,147	6,554	6,749	5,818	5,160	4,829	4,995	4,542	4,342	4,561	4,639	4,677	4,744	4,485		
割合	住宅用地総数	58.1%	55.8%	54.5%	56.0%	53.6%	54.3%	54.1%																							
	農家住宅								1.9%	1.5%	1.4%	1.3%	1.4%	1.3%	1.2%	1.1%	1.3%	1.4%	1.3%	1.0%	1.1%	1.1%	1.1%	1.0%	0.8%	0.7%	0.6%	0.5%	0.4%	0.6%	
	一般個人住宅								24.1%	25.5%	24.6%	22.3%	21.2%	21.1%	18.3%	22.2%	22.7%	24.6%	26.0%	25.4%	26.0%	29.5%	28.4%	29.7%	29.4%	30.1%	29.6%	29.4%	29.3%	27.3%	
	集団住宅その他								25.9%	25.7%	25.5%	27.5%	24.7%	24.3%	27.9%	33.0%	34.3%	31.9%	31.2%	31.6%	28.9%	29.5%	29.2%	28.8%	27.6%	27.3%	26.5%	28.9%	28.0%	28.2%	
	公的施設用地								7.3%	5.7%	5.3%	5.1%	4.7%	5.1%	4.2%	5.2%	4.4%	4.7%	4.6%	4.7%	5.3%	5.1%	4.0%	4.2%	4.3%	4.5%	3.6%	2.9%	3.2%	2.9%	
	商業サービス等用地																					10.9%	11.4%	9.6%	10.7%	10.8%	11.4%	9.8%	11.5%	12.9%	
	その他の業務用地																					19.4%	22.2%	22.4%	22.3%	22.0%	23.5%	24.1%	23.9%	24.5%	
	その他(昭和54年度～昭和60年度)	41.9%	44.2%	45.5%	44.0%	46.4%	45.7%	45.9%																							
	その他(昭和61年度～平成10年度)								40.8%	41.6%	43.2%	43.8%	48.0%	48.3%	48.4%	38.4%	37.4%	37.3%	37.0%	37.4%	38.6%										
	その他(平成11年度～平成19年度)																					4.5%	3.6%	4.4%	4.9%	4.6%	4.8%	4.4%	3.7%	3.7%	
総数	100.0%	100.0%	100.0%	100.0%	100.0%	100.0%	100.0%	100.0%	100.0%	100.0%	100.0%	100.0%	100.0%	100.0%	100.0%	100.0%	100.0%	100.0%	100.0%	100.0%	100.0%	100.0%	100.0%	100.0%	100.0%	100.0%	100.0%	100.0%	100.0%	100.0%	

ii) 市街化区域外

		昭和54年度	昭和55年度	昭和56年度	昭和57年度	昭和58年度	昭和59年度	昭和60年度	昭和61年度	昭和62年度	昭和63年度	平成元年度	平成2年度	平成3年度	平成4年度	平成5年度	平成6年度	平成7年度	平成8年度	平成9年度	平成10年度	平成11年度	平成12年度	平成13年度	平成14年度	平成15年度	平成16年度	平成17年度	平成18年度	平成19年度	
面積 (ha)	住宅用地総数	4,958	4,477	4,277	4,071	3,594	3,711	3,713																							
	農家住宅								921	937	922	951	943	908	937	985	990	993	1,015	854	741	738	675	558	471	422	394	374	303	280	
	一般個人住宅								1,727	1,839	1,886	2,044	2,066	2,185	2,065	2,084	2,178	2,185	2,211	1,974	1,631	1,708	1,655	1,474	1,374	1,279	1,321	1,328	1,372	1,265	
	集団住宅その他								900	986	1,062	1,354	1,857	1,886	1,518	1,426	1,720	1,750	1,774	1,663	1,446	1,308	972	829	772	749	813	824	858	910	
	公的施設用地								4,641	4,932	5,158	5,684	5,613	5,206	5,352	5,142	4,911	5,354	4,970	4,674	4,316	4,134	3,725	3,430	3,011	2,656	2,174	1,988	2,057	1,640	
	商業サービス等用地																					1,222	1,062	997	832	957	1,062	1,120	1,160	1,203	
	その他の業務用地																					5,155	5,444	5,143	4,764	4,937	4,785	4,369	4,336	4,230	
	その他(昭和54年度～昭和60年度)	18,892	18,480	18,442	17,271	16,057	16,993	16,950																							
	その他(昭和61年度～平成10年度)								11,059	11,444	13,413	15,502	16,991	17,602	16,200	14,739	12,346	12,133	11,825	11,268	10,912										
	その他(平成11年度～平成19年度)																					3,317	3,130	2,747	2,617	2,406	2,446	2,276	2,093	2,128	
総数	23,849	22,957	22,719	21,342	19,650	20,704	20,662	19,247	20,139	22,439	25,534	27,469	27,787	26,072	24,376	22,145	22,415	21,794	20,433	19,047	17,582	16,663	15,178	13,841	13,405	12,995	12,277	12,179	11,655		
割合	住宅用地総数	20.8%	19.5%	18.8%	19.1%	18.3%	17.9%	18.0%																							
	農家住宅								4.8%	4.7%	4.1%	3.7%	3.4%	3.3%	3.6%	4.0%	4.5%	4.4%	4.7%	4.2%	3.9%	4.2%	4.0%	3.7%	3.4%	3.2%	3.0%	3.0%	2.5%	2.4%	
	一般個人住宅								9.0%	9.1%	8.4%	8.0%	7.5%	7.9%	7.9%	8.5%	9.8%	9.7%	10.1%	9.7%	8.6%	9.7%	9.9%	9.7%	9.9%	9.5%	10.2%	10.8%	11.3%	10.9%	
	集団住宅その他								4.7%	4.9%	4.7%	5.3%	6.8%	6.8%	5.8%	5.8%	7.8%	7.8%	8.1%	8.1%	7.6%	7.4%	5.8%	5.5%	5.6%	5.6%	6.3%	6.7%	7.0%	7.8%	
	公的施設用地								24.1%	24.5%	23.0%	22.3%	20.4%	18.7%	20.5%	21.1%	22.2%	23.9%	22.8%	22.9%	22.7%	23.5%	22.4%	22.6%	21.8%	19.8%	16.7%	16.2%	16.9%	14.1%	
	商業サービス等用地																					6.9%	6.4%	6.6%	6.0%	7.1%	8.2%	9.1%	9.5%	10.3%	
	その他の業務用地																					29.3%	32.7%	33.9%	34.4%	36.8%	36.8%	35.6%	35.6%	36.3%	
	その他(昭和54年度～昭和60年度)	79.2%	80.5%	81.2%	80.9%	81.7%	82.1%	82.0%																							
	その他(昭和61年度～平成10年度)								57.5%	56.8%	59.8%	60.7%	61.9%	63.3%	62.1%	60.5%	55.8%	54.1%	54.3%	55.1%	57.3%										
	その他(平成11年度～平成19年度)																					18.9%	18.8%	18.1%	18.9%	17.9%	18.8%	18.5%	17.2%	18.3%	
総数	100.0%	100.0%	100.0%	100.0%	100.0%	100.0%	100.0%	100.0%	100.0%	100.0%	100.0%	100.0%	100.0%	100.0%	100.0%	100.0%	100.0%	100.0%	100.0%	100.0%	100.0%	100.0%	100.0%	100.0%	100.0%	100.0%	100.0%	100.0%	100.0%	100.0%	

2) 市街化区域内における農地から他用地への転換率の推計

○農林水産省発行の昭和54年度から平成19年度の「農地の移動と転用」より、市街化区域内の農地の転換面積の総数を把握した。

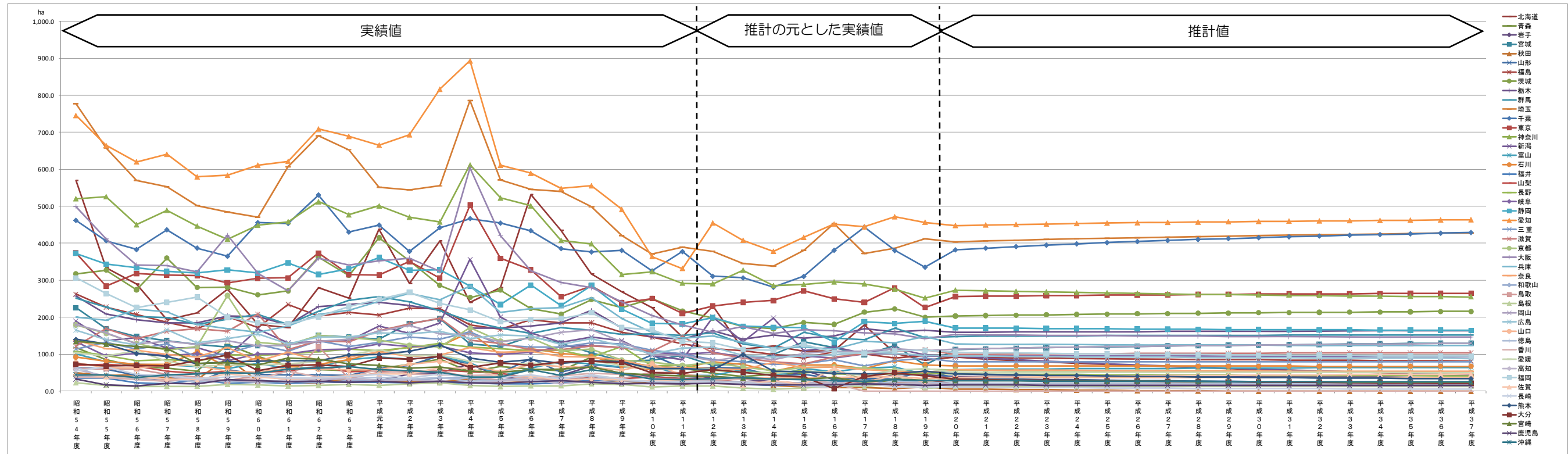
○平成20年度から平成37年度のトレンド推計は、平成12年度から平成19年度の値を元に、対数関数による推計を行った。

■市街化区域内の農地の、転換面積の総数

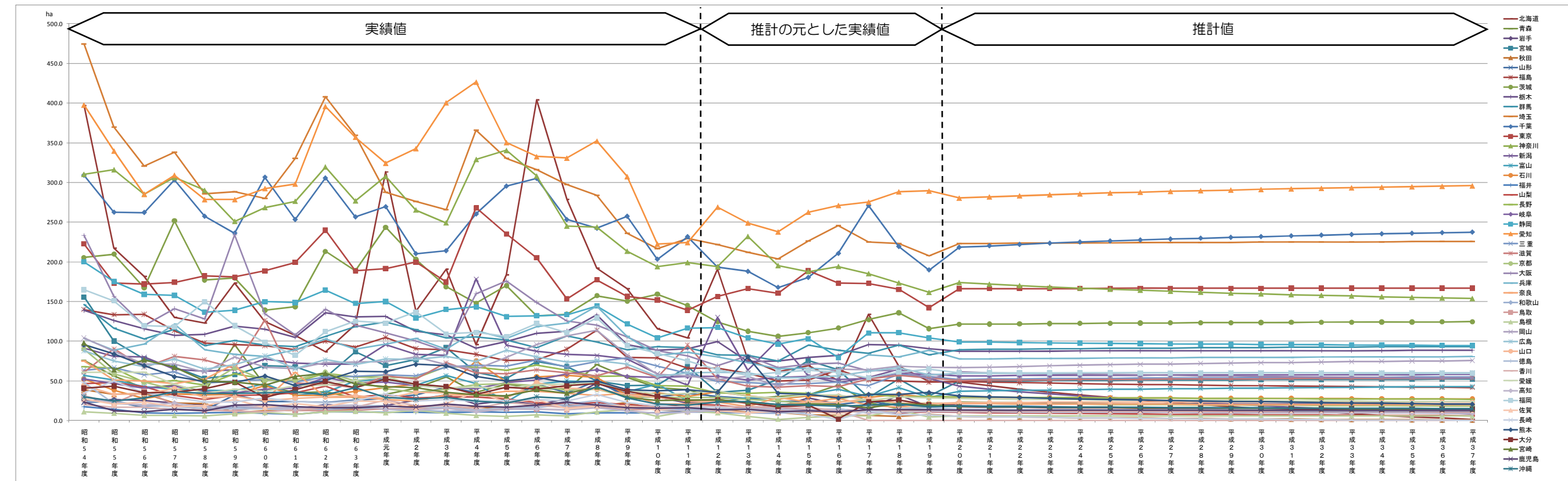
[単位：ha]

	昭和54年度	昭和55年度	昭和56年度	昭和57年度	昭和58年度	昭和59年度	昭和60年度	昭和61年度	昭和62年度	昭和63年度	平成元年度	平成2年度	平成3年度	平成4年度	平成5年度	平成6年度	平成7年度	平成8年度	平成9年度	平成10年度	平成11年度	平成12年度	平成13年度	平成14年度	平成15年度	平成16年度	平成17年度	平成18年度	平成19年度	平成20年度	平成21年度	平成22年度	平成23年度	平成24年度	平成25年度	平成26年度	平成27年度	平成28年度	平成29年度	平成30年度	平成31年度	平成32年度	平成33年度	平成34年度	平成35年度	平成36年度	平成37年度	
北海道	569.9	334.0	290.0	193.6	210.9	274.9	180.5	171.9	279.1	250.8	437.6	291.2	239.5	279.7	531.4	434.4	317.4	268.8	225.3	146.1	229.9	113.2	122.5	108.0	109.7	179.3	102.4	84.3	92.0	87.2	82.9	79.0	75.4	72.1	69.0	66.1	63.3	60.8	58.3	56.0	53.8	51.7	49.7	47.8	46.0	44.2		
青森	117.1	65.8	66.3	62.1	53.6	126.4	93.1	68.8	58.7	55.9	61.4	71.9	86.4	53.1	66.6	58.9	55.1	92.0	75.5	67.5	62.3	48.8	39.6	45.3	50.0	54.1	32.6	23.0	26.9	30.2	28.6	27.9	27.3	26.7	26.2	25.6	25.1	24.7	24.2	23.8	23.4	23.0	22.6	22.3				
岩手	41.7	38.4	37.1	33.9	28.1	28.9	26.8	23.8	32.5	25.2	27.3	47.4	50.0	13.2	38.6	31.5	41.9	68.7	46.1	40.3	34.4	36.5	33.2	25.1	57.1	31.5	24.0	44.9	43.3	39.2	39.5	38.7	40.0	40.2	40.4	40.5	40.7	40.9	41.0	41.2	41.3	41.4	41.5	41.7	41.9	41.9	42.0	
宮城	225.2	168.3	147.7	136.5	126.0	119.1	122.9	123.9	150.4	146.4	140.5	182.5	196.0	127.3	120.9	147.3	129.1	103.1	80.4	83.4	96.8	69.5	75.3	99.5	133.5	118.2	98.2	123.9	71.3	112.7	114.4	115.9	117.3	118.6	119.8	120.9	122.0	122.9	123.8	124.7	125.5	126.3	127.1	127.8	128.5	129.1	129.8	
秋田	49.7	43.1	44.3	37.4	31.1	89.2	27.0	24.2	21.7	33.9	28.6	27.5	25.4	32.4	23.1	24.9	31.8	25.3	27.9	21.1	19.0	26.4	20.1	15.2	11.2	9.1	10.0	7.5	11.0	6.2	5.3	4.4	3.7	3.0	2.3	1.7	1.2	0.6	0.1	0.0	0.0	0.0	0.0	0.0	0.0	0.0	0.0	0.0
山形	63.7	59.2	41.8	43.0	23.2	58.0	45.0	44.4	43.3	42.0	60.7	69.6	96.9	70.3	50.2	87.3	51.3	72.6	63.1	98.0	65.7	63.3	64.0	62.9	41.5	45.7	34.5	35.5	32.0	54.6	35.3	34.0	32.7	31.6	30.6	29.7	28.8	28.0	27.2	26.5	25.8	25.2	24.5	24.0	23.4	22.9	22.3	21.8
福島	262.2	227.2	207.1	186.1	169.6	201.1	172.3	234.5	203.7	212.3	205.6	224.9	222.7	179.5	167.1	193.0	184.9	184.8	159.7	146.2	127.4	115.2	108.7	100.0	89.5	105.9	100.1	88.7	96.5	92.0	80.9	90.0	89.1	88.3	87.6	86.9	86.3	85.7	85.1	84.6	84.1	83.6	83.1	82.7	82.3	81.9	81.5	
茨城	317.9	327.1	274.1	359.7	290.1	281.4	260.5	271.1	362.9	313.0	414.6	352.4	296.0	253.1	273.3	223.4	208.5	247.4	225.9	250.3	216.7	197.1	174.1	168.3	165.5	180.2	213.6	222.5	199.9	203.0	234.3	205.4	208.4	207.4	208.3	209.1	209.8	210.6	211.2	211.9	212.5	213.1	213.6	214.1	214.7	215.1	215.6	
栃木	257.7	208.5	192.8	184.7	184.5	203.5	201.6	178.8	228.8	234.3	240.2	231.1	218.9	170.3	169.8	176.3	184.0	218.2	169.8	145.9	140.6	163.1	140.6	152.1	143.9	148.8	169.6	160.3	165.0	159.0	159.4	159.8	160.2	160.5	160.8	161.1	161.4	161.6	161.9	162.1	162.3	162.5	162.7	162.9	163.0	163.2	163.4	
群馬	251.1	227.3	202.3	196.5	180.2	194.4	207.6	180.6	215.4	245.9	250.0	241.5	216.7	189.5	170.4	156.6	172.1	165.2	153.0	154.5	149.9	157.8	127.1	116.8	159.6	143.5	138.6	170.2	144.4	148.1	148.5	148.9	149.2	149.5	149.8	150.1	150.4	150.6	150.8	151.0	151.2	151.4	151.6	151.8	151.9	152.1	152.2	
埼玉	777.4	658.1	570.2	552.2	501.3	484.1	470.8	606.4	690.6	652.8	551.4	544.4	554.8	798.1	571.7	545.2	539.7	498.3	420.1	371.1	388.6	377.8	345.5	338.0	380.2	453.5	372.4	387.0	411.7	403.4	405.8	408.0	410.0	411.8	413.5	415.1	416.6	418.0	419.3	420.6	421.8	422.9	424.0	425.0	426.0	426.9	427.8	
千葉	461.6	406.9	382.9	436.3	388.9	364.7	455.4	453.3	530.0	429.9	448.8	378.0	442.3	466.5	454.2	433.9	395.6	376.4	380.6	325.3	371.4	310.9	306.5	281.3	310.4	380.9	443.8	380.2	335.2	382.1	386.7	390.9	394.7	398.3	401.5	404.6	407.4	410.1	412.6	415.0	417.2	419.4	421.4	423.4	425.3	427.1	428.8	
東京	373.4	233.9	217.6	313.9	312.1	293.1	305.5	306.5	373.1	314.9	314.0	350.5	305.8	502.7	359.1	328.2	255.1	284.7	238.4	250.4	210.2	230.0	239.9	245.1	271.0	249.4	239.8	279.4	226.5	259.4	258.3	257.2	258.0	258.7	259.3	260.0	260.5	261.1	261.6	262.1	262.5	263.0	263.4	263.8	264.2	264.5	264.9	
神奈川	520.5	526.2	449.9	489.1	446.3	411.1	448.6	458.1	512.2	476.7	500.9	470.2	457.5	611.9	522.2	501.1	407.6	398.3	314.7	322.6	291.8	290.2	328.8	284.9	288.2	284.9	288.2	275.3	251.7	272.8	271.0	259.2	264.9	266.5	265.3	264.1	263.0	262.0	261.0	260.1	259.2	258.4	257.6	256.8	256.1	255.4	254.7	
新潟	189.4	135.8	144.7	116.6	117.1	94.3	168.2	130.8	133.5	136.9	175.8	156.4	184.8	356.0	200.3	157.6	131.6	146.8	136.7	97.1	88.8	200.4	134.0	197.9	109.7	118.9	102.5	116.6	98.4	94.4	89.5	85.1	81.0	77.3	73.9	70.7	67.7	64.9	62.2	59.7	57.4	55.1	52.9	50.9	48.9	47.0	45.2	
富山	101.4	79.8	72.9	70.6	67.0	60.3	74.6	61.2	65.3	84.7	92.4	86.9	93.3	76.3	40.0	62.5	79.0	74.8	64.8	65.8	67.9	41.9	42.7	58.0	40.7	60.6	51.8	62.9	65.5	44.8	58.3	58.9	59.4	59.9	60.4	60.8	61.2	61.6	61.9	62.2	62.5	62.8	63.1	63.4	63.6	63.9	64.1	64.3
石川	92.2	81.5	72.0	72.4	106.6	64.9	90.4	66.1	72.1	85.4	107.1	119.1	121.8	158.6	98.3	115.0	101.9	94.4	68.6	58.3	62.7	79.6	71.9	53.4	70.6	70.8	61.1	81.6	71.6	68.7	68.5	68.3	68.2	68.1	67.9	67.8	67.7	67.6	67.5	67.4	67.4	67.3	67.2	67.1	67.1	67.0	66.9	
福井	35.0	35.7	22.6	20.0	30.5	21.5	24.3	21.8	23.7	23.9	23.6	22.0	22.3	22.8	19.2	19.2	23.1	30.1	20.5	21.5	19.8	26.9	18.9	15.8	18.8	23.9	33.9	16.4	19.2	21.0	20.9	20.8	20.8	20.7	20.7	20.6	20.5	20.5	20.4	20.4	20.3	20.3	20.3	20.2	20.2	20.2	20.2	
山梨	69.7	72.2	68.3	53.3	48.4	53.7	51.0	53.9	66.0	52.2	58.8	51.3	56.5	52.9	45.5	35.3	33.1	38.4	34.4	38.4	34.5	33.2	23.1	24.9	21.7	22.4	19.4	14.1	29.8	19.5	19.0	18.5	18.1	17.7	17.4	17.1	16.7	16.5	16.2	15.9	15.7	15.5	15.2	15.0	14.8	14.6	14.5	
長野	108.4	96.9	82.8	85.1	80.2	97.5	96.8	100.9	106.7	113.5	109.5	117.2	128.6	119.4	114.7	109.9	110.7	92.4	121.3	67.4	70.9	56.6	51.3	49.1	55.1	47.1	45.6	47.1	48.2	46.3	45.8	45.4	45.0	44.6	44.3	44.0	43.7	43.5	43.2	43.0	42.7	42.5	42.3	42.1	41.9	41.8	41.6	
岐阜	134.1	94.9	102.1	96.1	101.0	82.8	100.4	101.2	112.2	113.1	127.1	121.2	121.9	104.0	99.6	104.4	121.2	123.7	117.9	105.5	99.9	104.9	91.9	94.1	94.4	89.8	101.2	101.7	95.6	95.4	95.3	95.2	95.0	94.9	94.8	94.7	94.6	94.5	94.5	94.4	94.3	94.2	94.2	94.1	94.0	94.0	93.9	
静岡	372.6	343.2	333.7	323.9	319.8	327.6	319.1	346.7	315.5	330.4	361.0	326.5	328.3	283.8	234.1	286.2	232.0	286.0	221.0	183.2	181.9	198.6	175.4	172.9	171.9	133.1	187.9	182.6	189.3	171.0	170.4	169.8	169.2	168.7	168.3	167.8	167.4	167.0	166.7	166.4	166.0	165.7	165.4	165.2	164.9	164.6	164.4	
愛知	745.6	664.3	620.0	640.4	579.5	583.9	611.2	621.5	709.1	688.9	665.5	683.3	818.6	893.4	610.7	581.1	548.0	555.4	491.1	363.8	331.6	454.6	407.8	378.0	418.8	451.3	444.3	471.4	456.7	449.3	450.7	452.0	453.2	454.3	455.3	456.3	457.1	458.0	458.8	459.5	460.2	460.9	461.6	462.2	462.8	463.4		
三重	114.1	131.7	113.5	127.3	92.9	102.6	107.7	135.7	120.9	131.6	146.2	140.5	160.8	125.0	119.5	119.0	130.1	127.5	110.8	100.8	85.1	78.8	72.9	73.6	85.6	67.4	82.7	89.5	79.4	79.4	79.4	79.4	79.4	79.4	79.4	79.3	79.3	79.3	79.3	79.3	79.3	79.3	79.3	79.3	79.3	79.3	79.3	79.3
滋賀	121.7	169.1	142.5	161.6	168.8	162.2	208.1	112.6	135.6	133.0	163.9	182.1	196.8	137.0	128.5	112.2	111.4	121.6	117.9	107.7	147.1	104.2	89.8	78.9	74.3	92.7	101.2	107.6	111.9	99.2	99.7	100.1	100.5	100.9	101.3	101.6	101.9	102.2	102.4	102.7	102.9	103.2	103.4	103.6	103.8	104.0	104.2	
京都	178.7	155.8	128.7	110.3	120.6	258.7	131.																																									

■市街化区域内の農地の、転換面積の総数の推移



■市街化区域内の農地の転換面積のうち、住宅用地への転換面積の総数の推移



■市街化区域外の農地の転換面積のうち、住宅用地への転換面積の総数

[単位：ha]

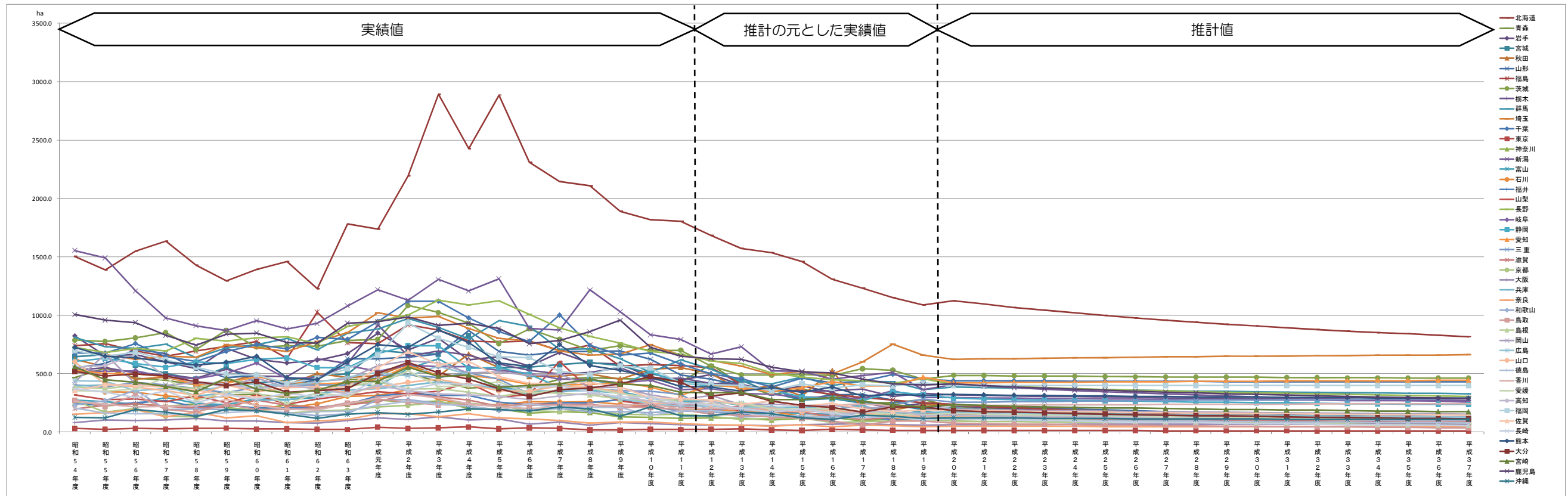
Table with 36 columns representing years from 昭和34年度 to 平成37年度 and 36 rows representing various municipalities including 北海道, 青森, 岩手, etc.

■市街化区域外の農地の転換面積のうち、住宅用地への転換率

[単位：%]

Table with 36 columns representing years from 昭和34年度 to 平成37年度 and 36 rows representing various municipalities including 北海道, 青森, 岩手, etc.

■市街化区域外の農地の、転換面積の総数の推移



■市街化区域外の農地の転換面積のうち、住宅用地への転換面積の総数の推移

