

【参考2】市街化区域内：土地の種別の地積の推計方法の検討

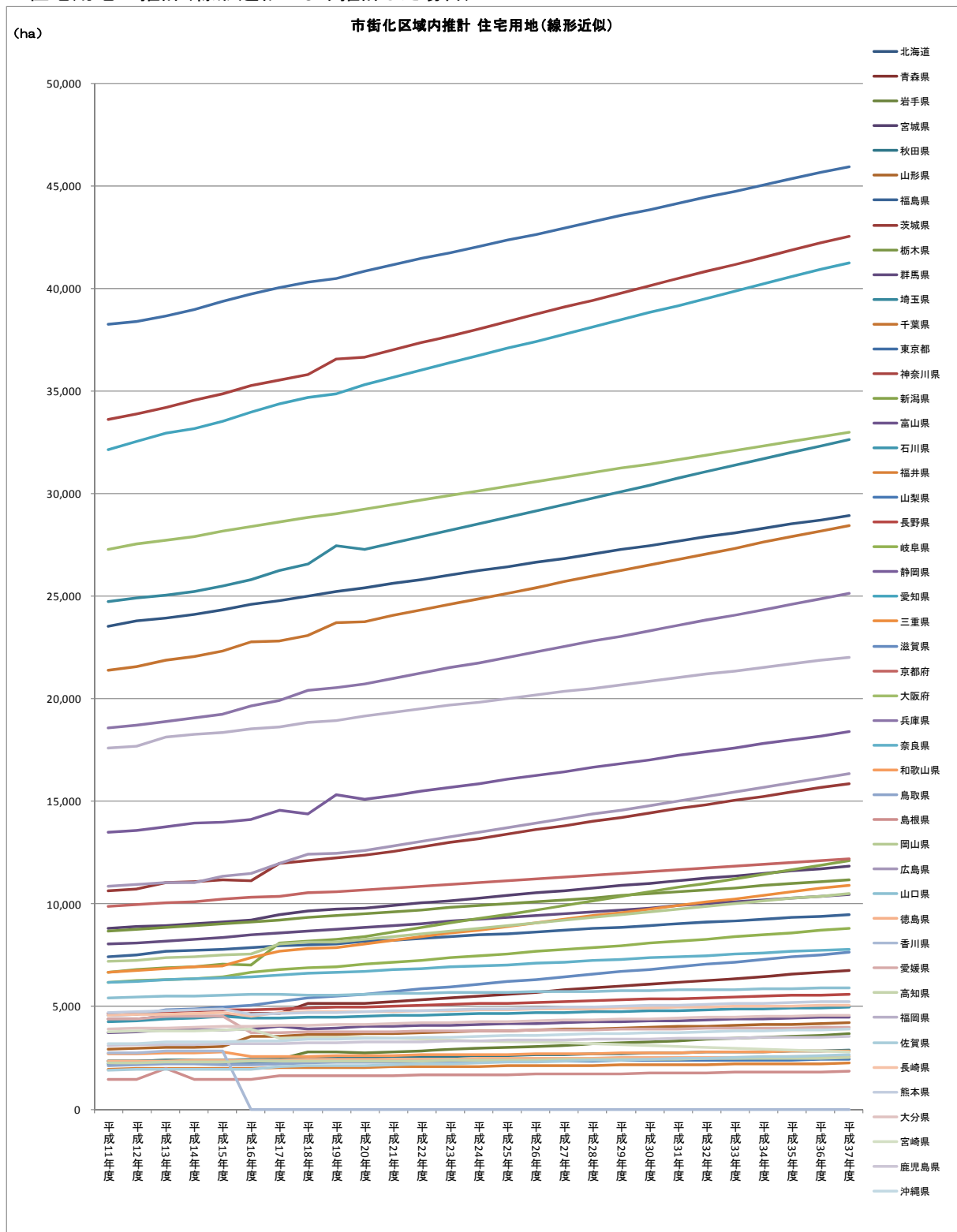
①住宅用地

■住宅用地の推計（線形近似により推計した場合）

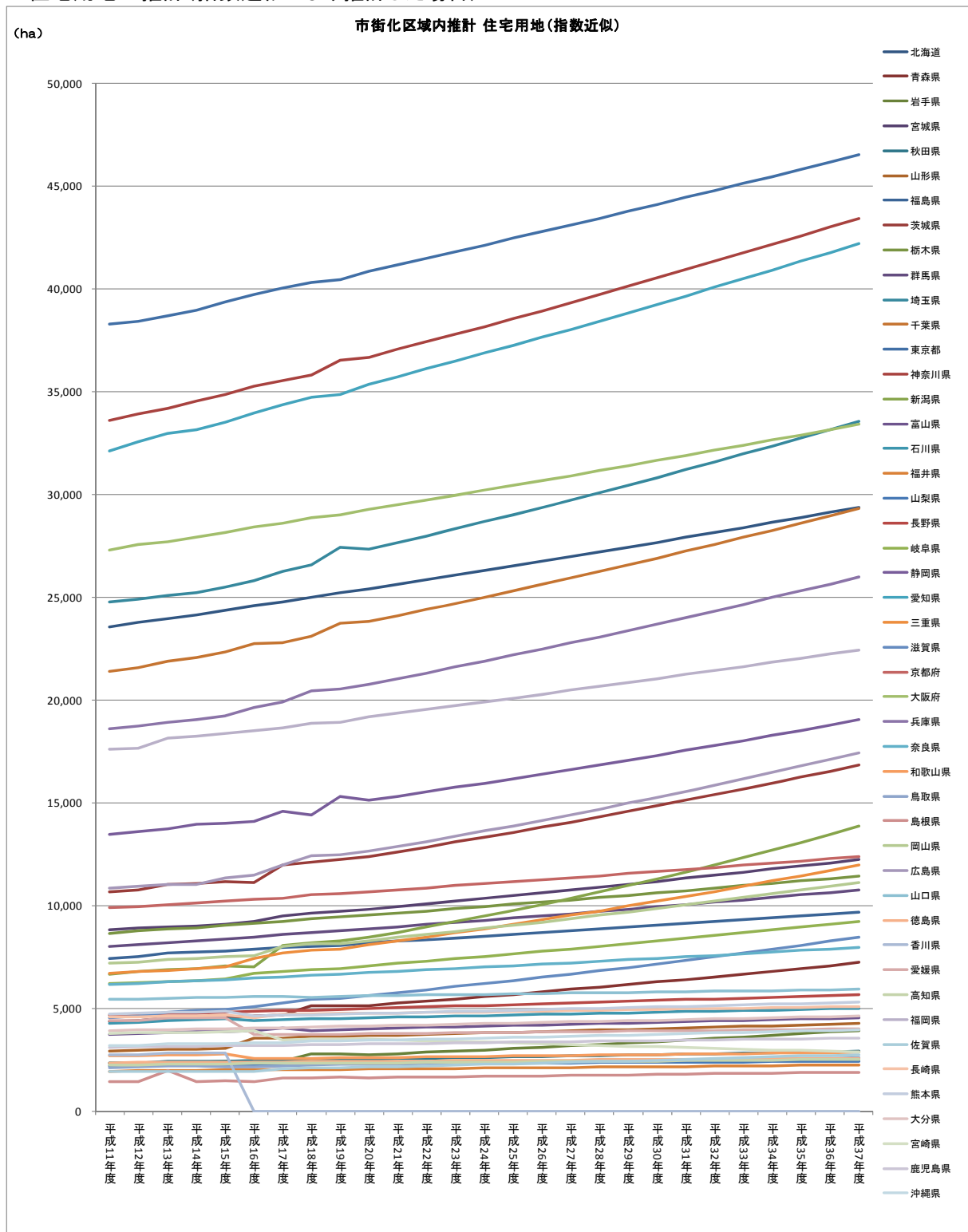
【単位：ha】

Table with columns for Prefecture (e.g., 北海道, 青森県) and years from Heisei 11 to Heisei 37, plus decision coefficient (a, b). The table lists residential land area estimates for 47 prefectures and a total (合計).

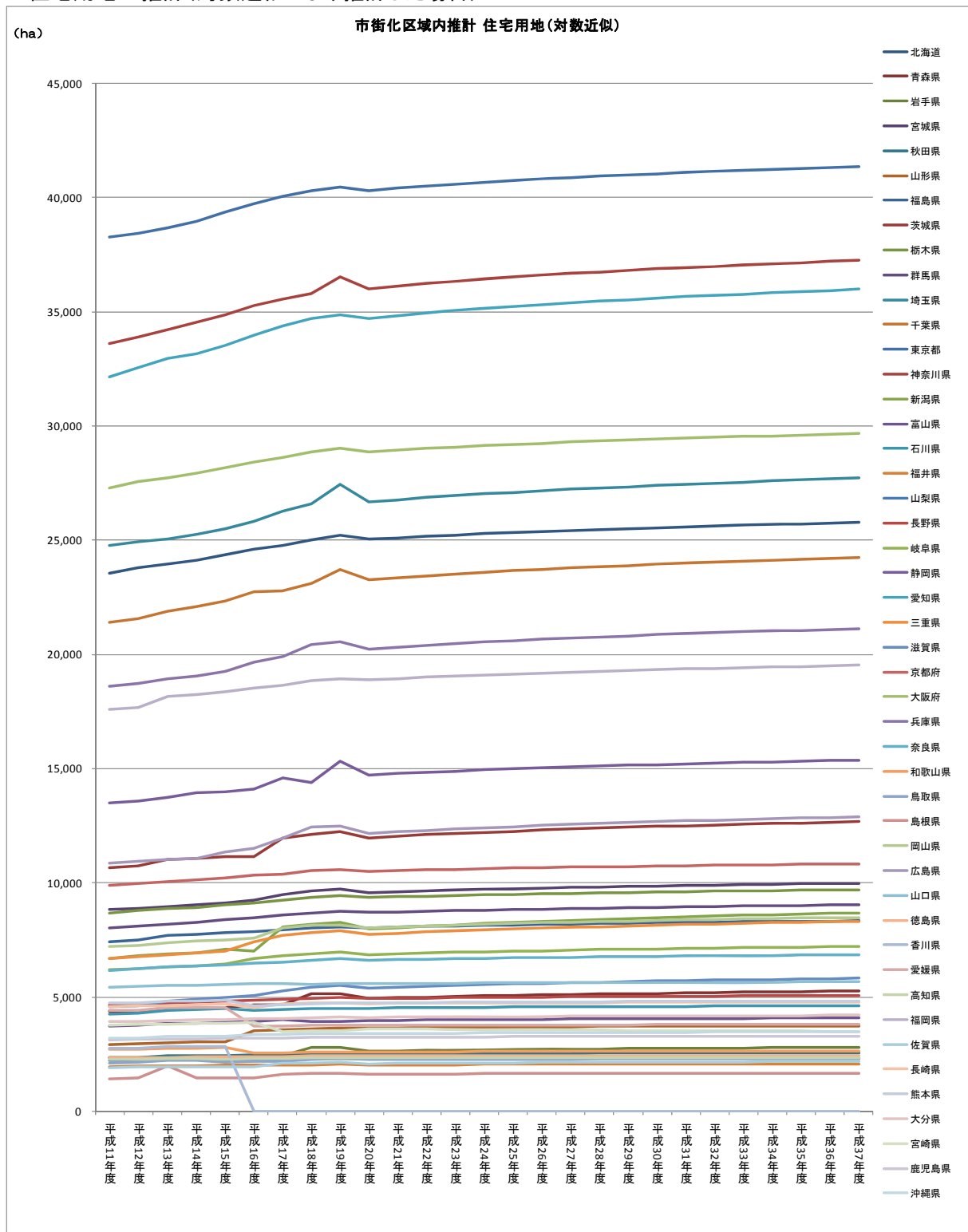
■住宅用地の推計(線形近似により推計した場合)



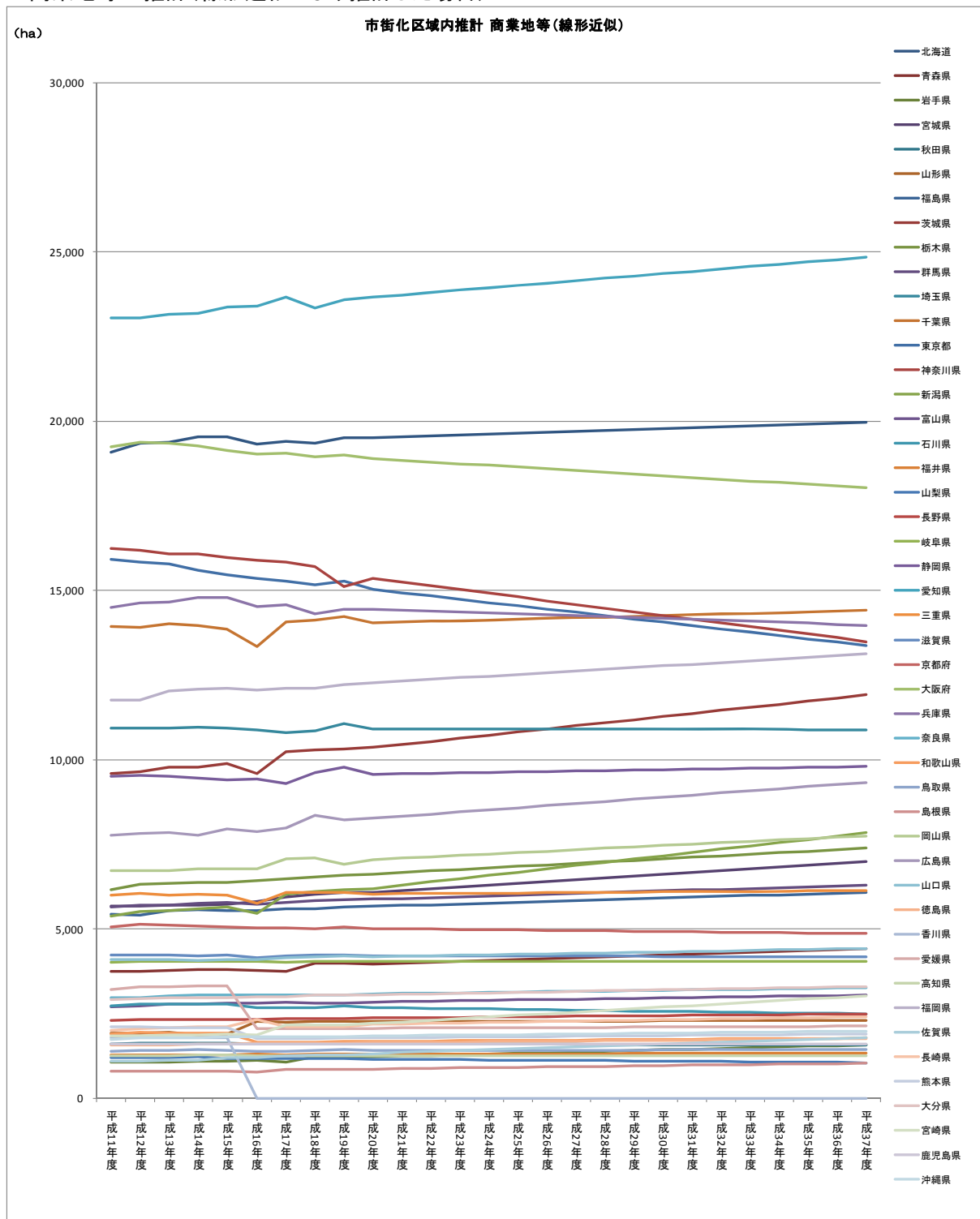
■住宅用地の推計(指数近似により推計した場合)



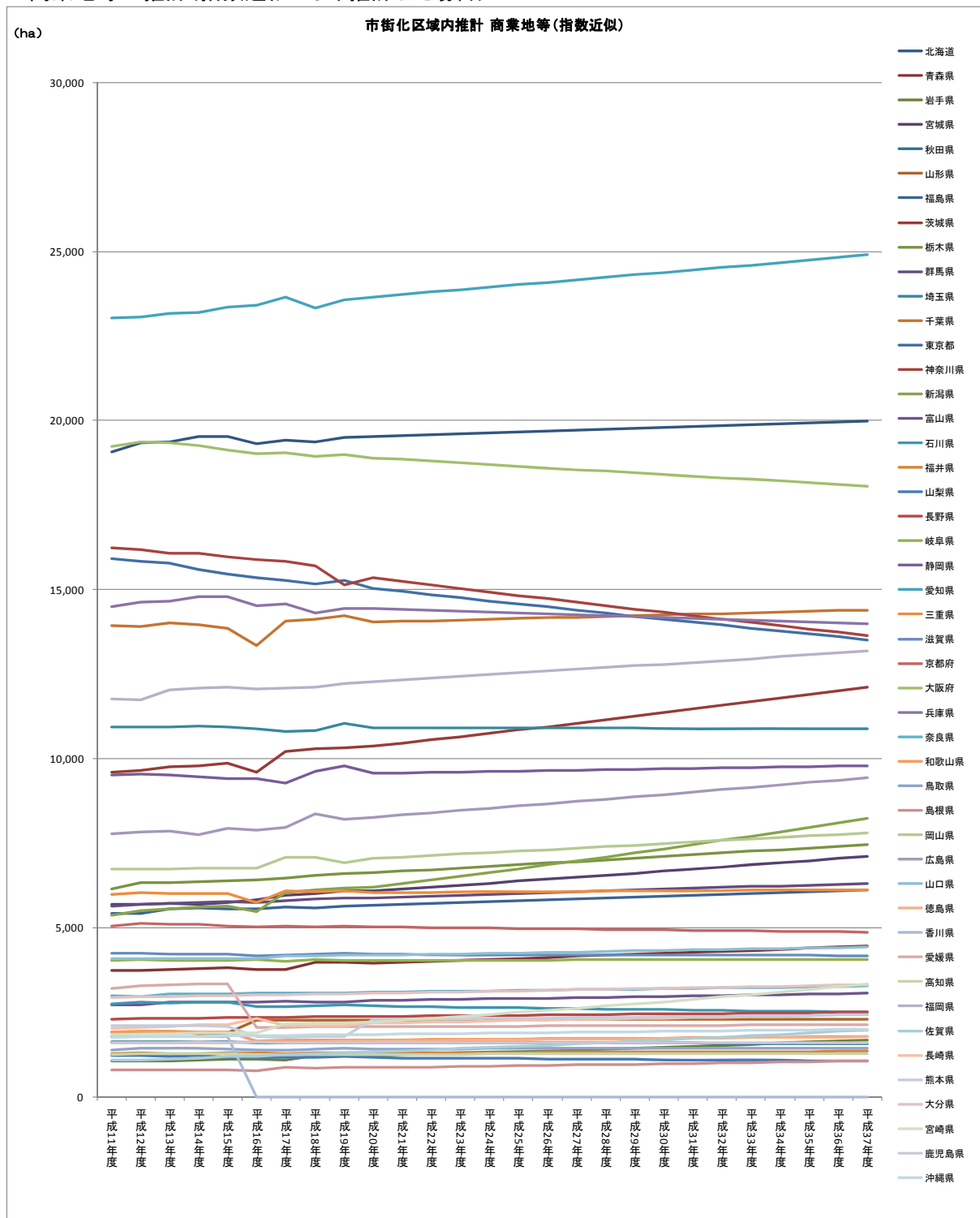
■住宅用地の推計(対数近似により推計した場合)



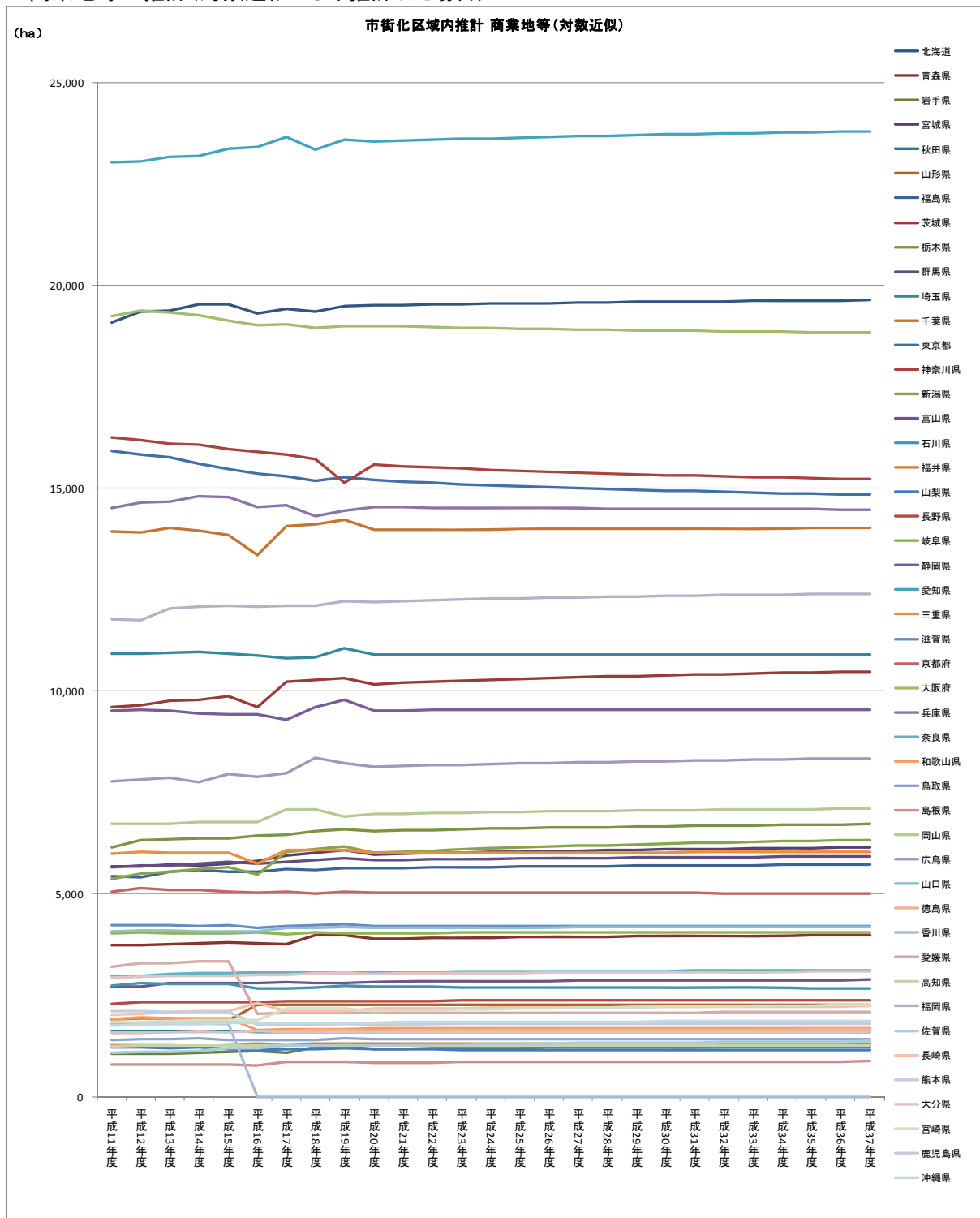
■商業地等の推計(線形近似により推計した場合)



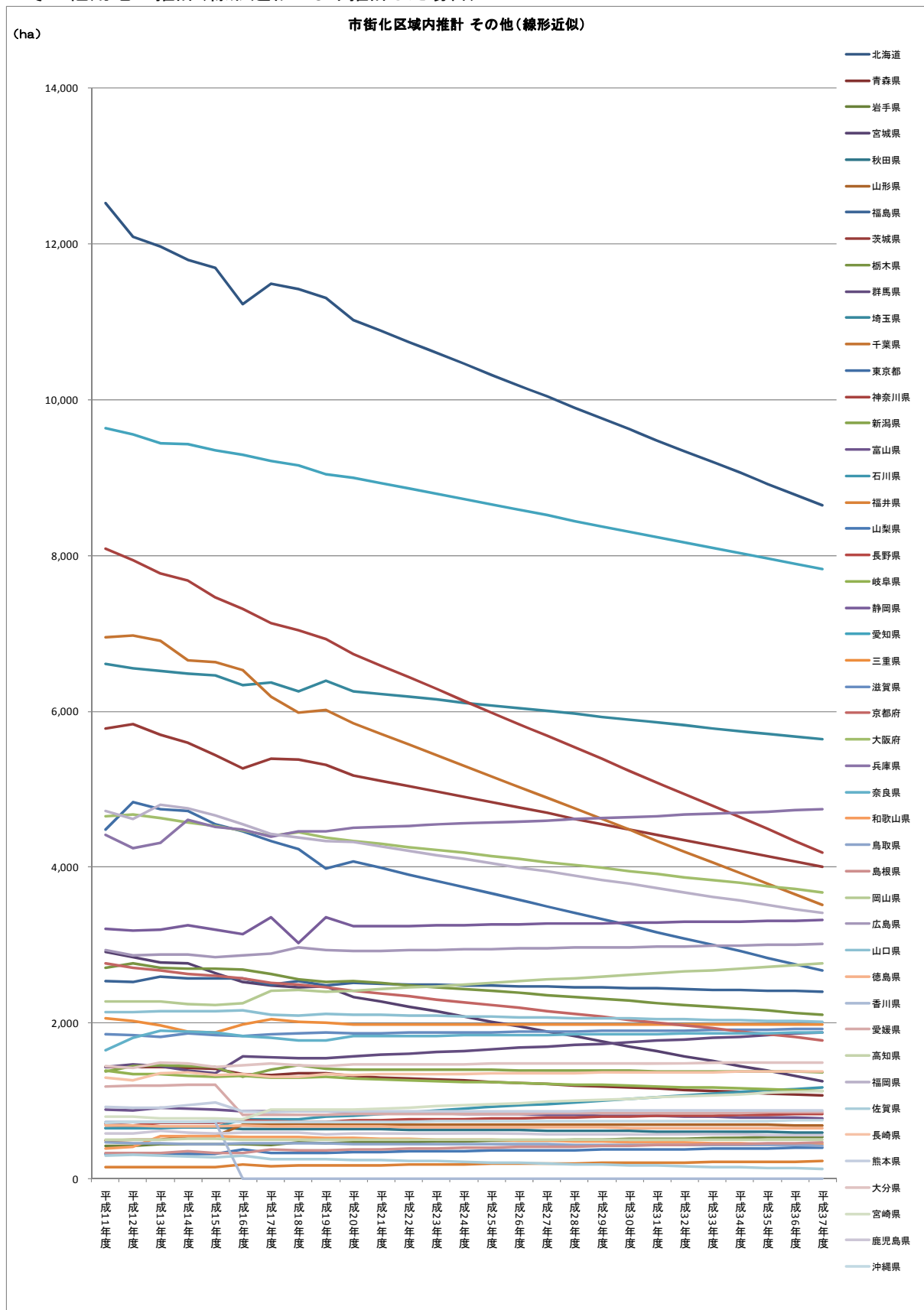
■商業地等の推計(指数近似により推計した場合)



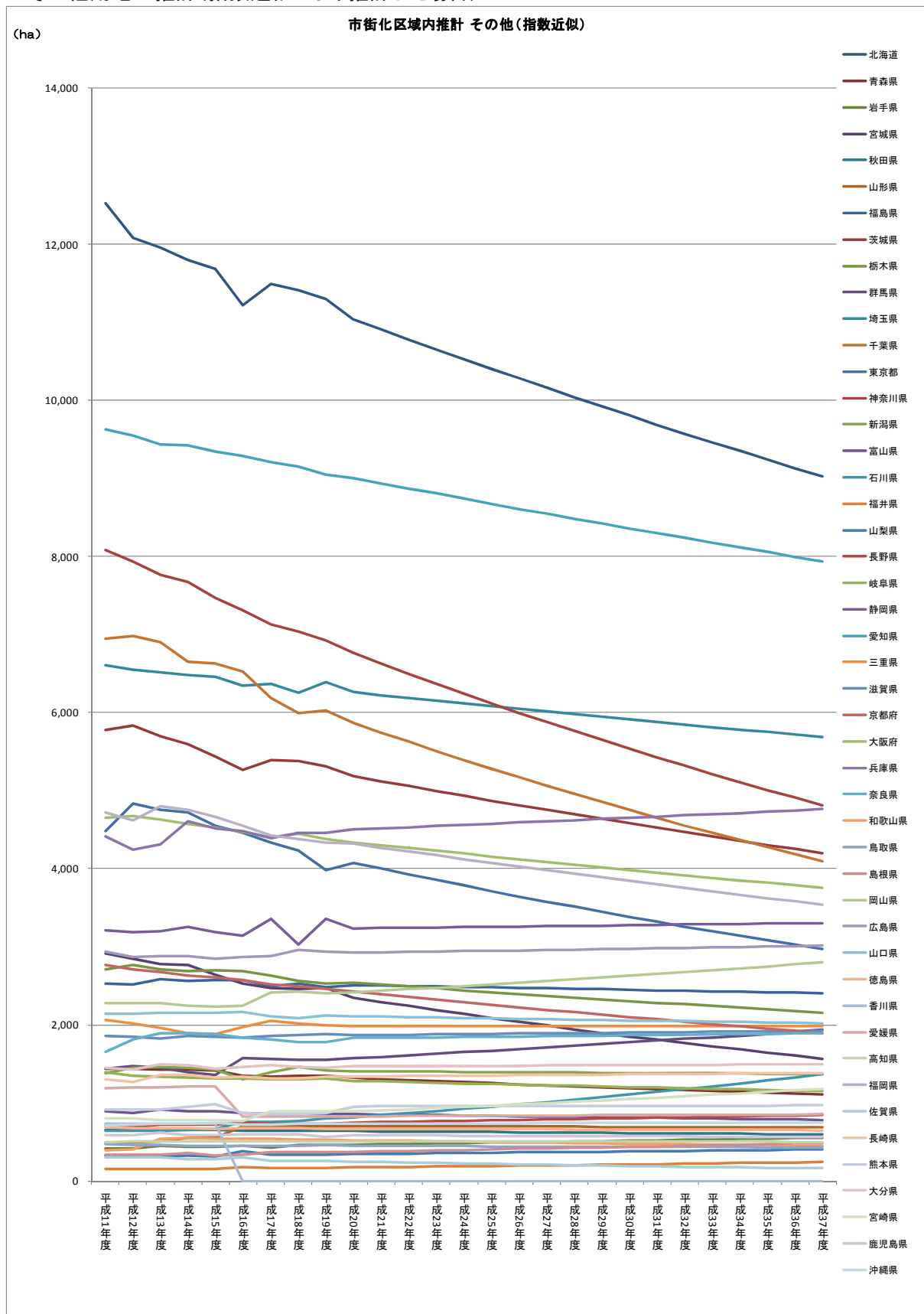
■商業地等の推計(対数近似により推計した場合)



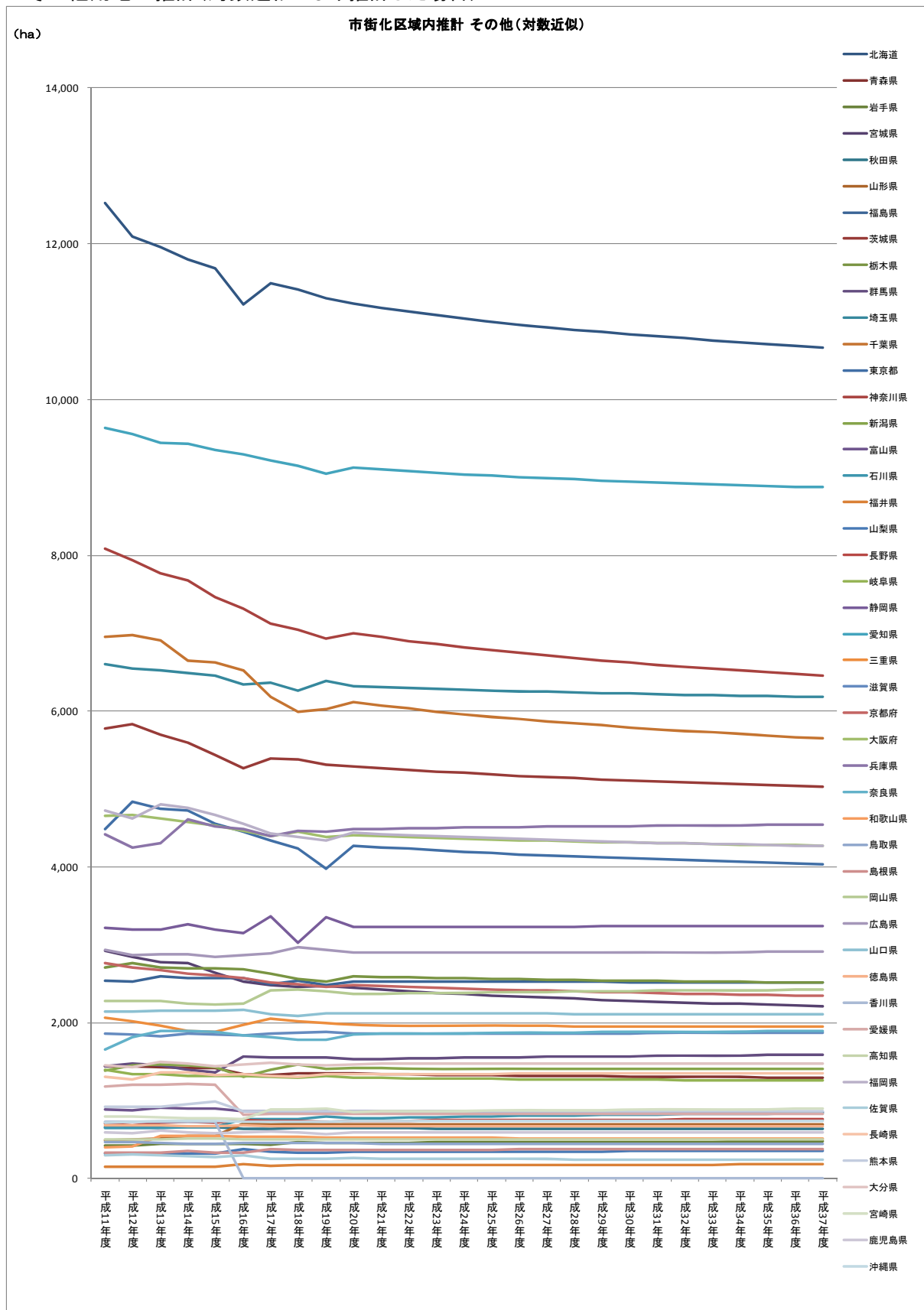
■その他用地の推計(線形近似により推計した場合)



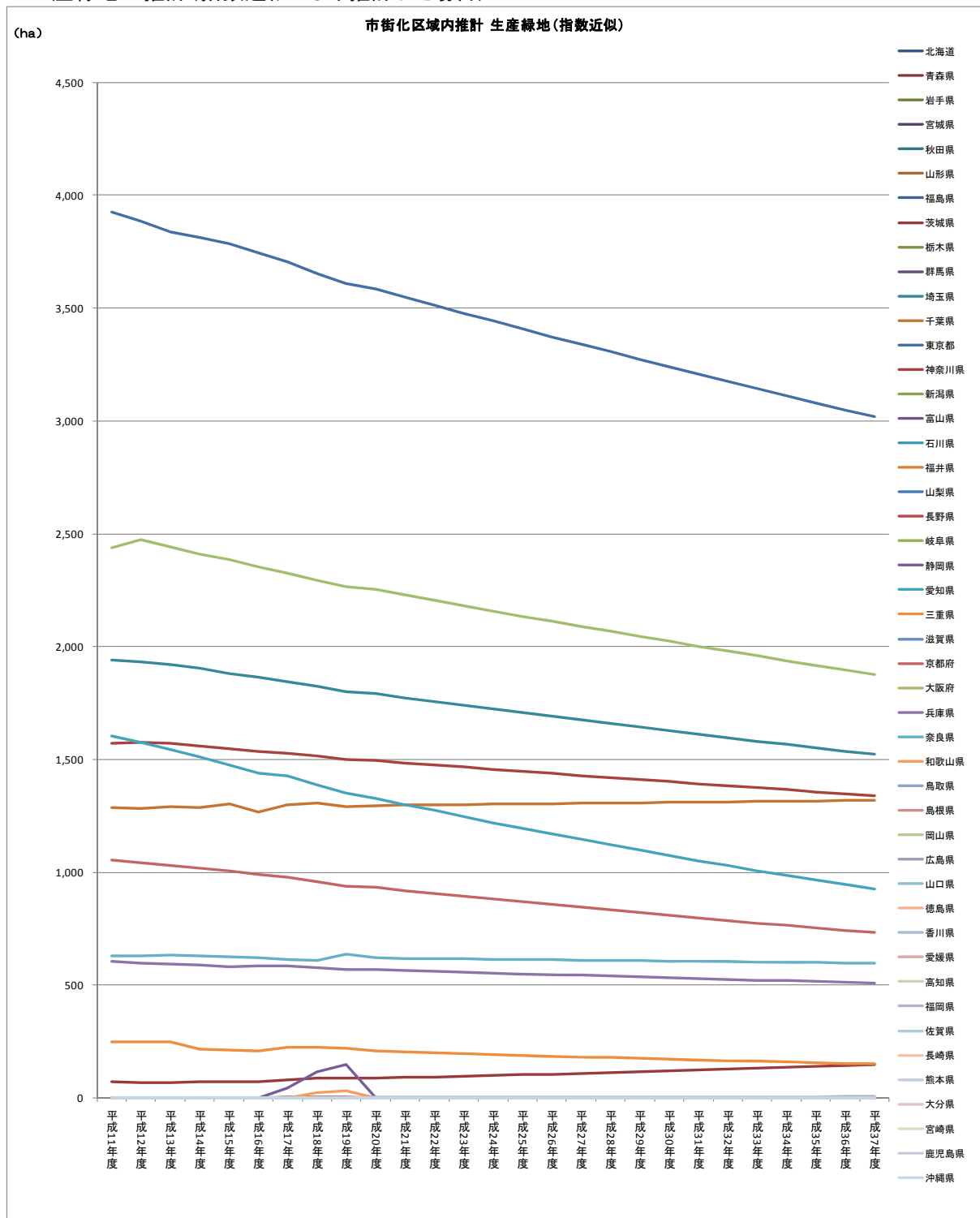
■その他用地の推計(指数近似により推計した場合)



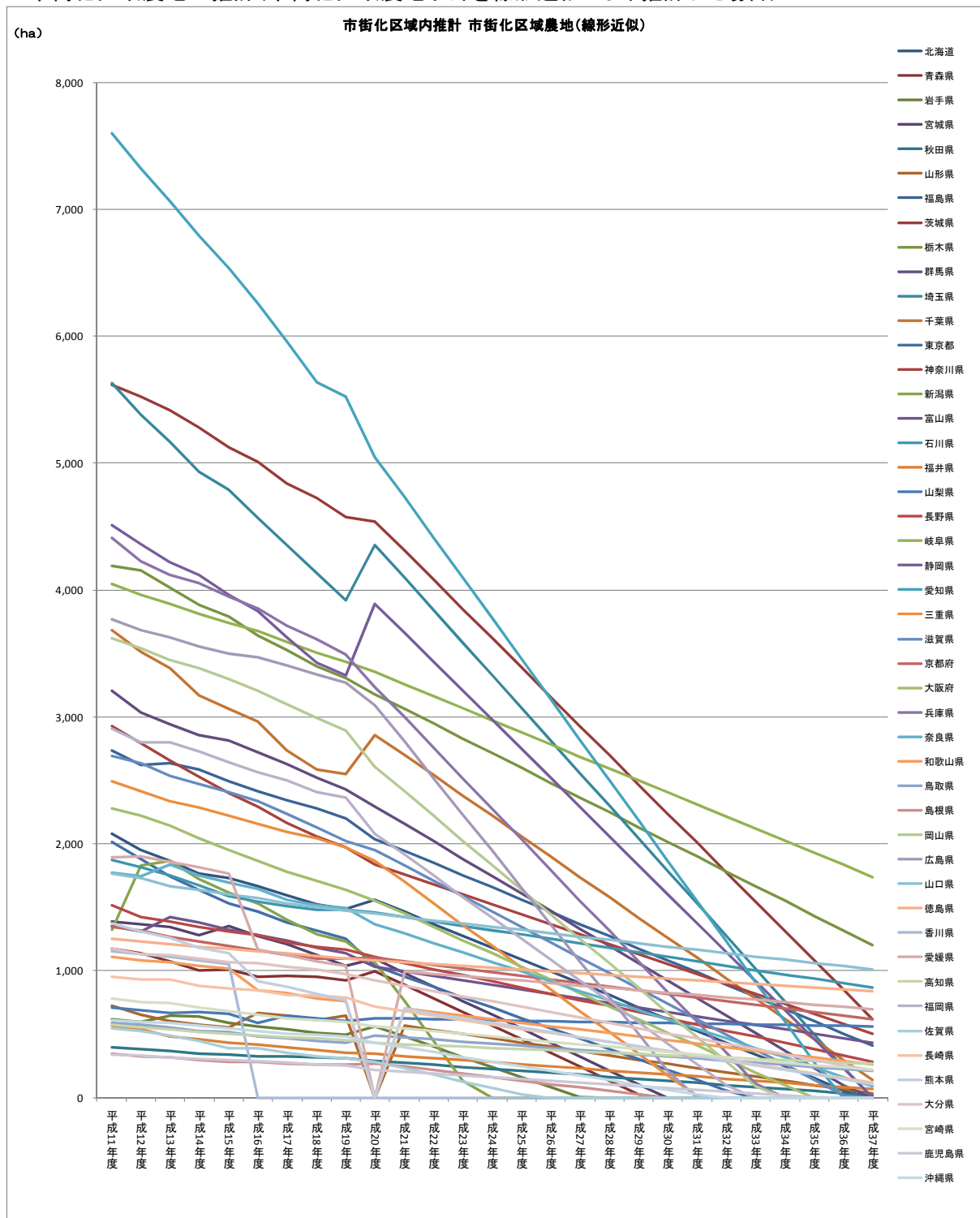
■その他用地の推計(対数近似により推計した場合)



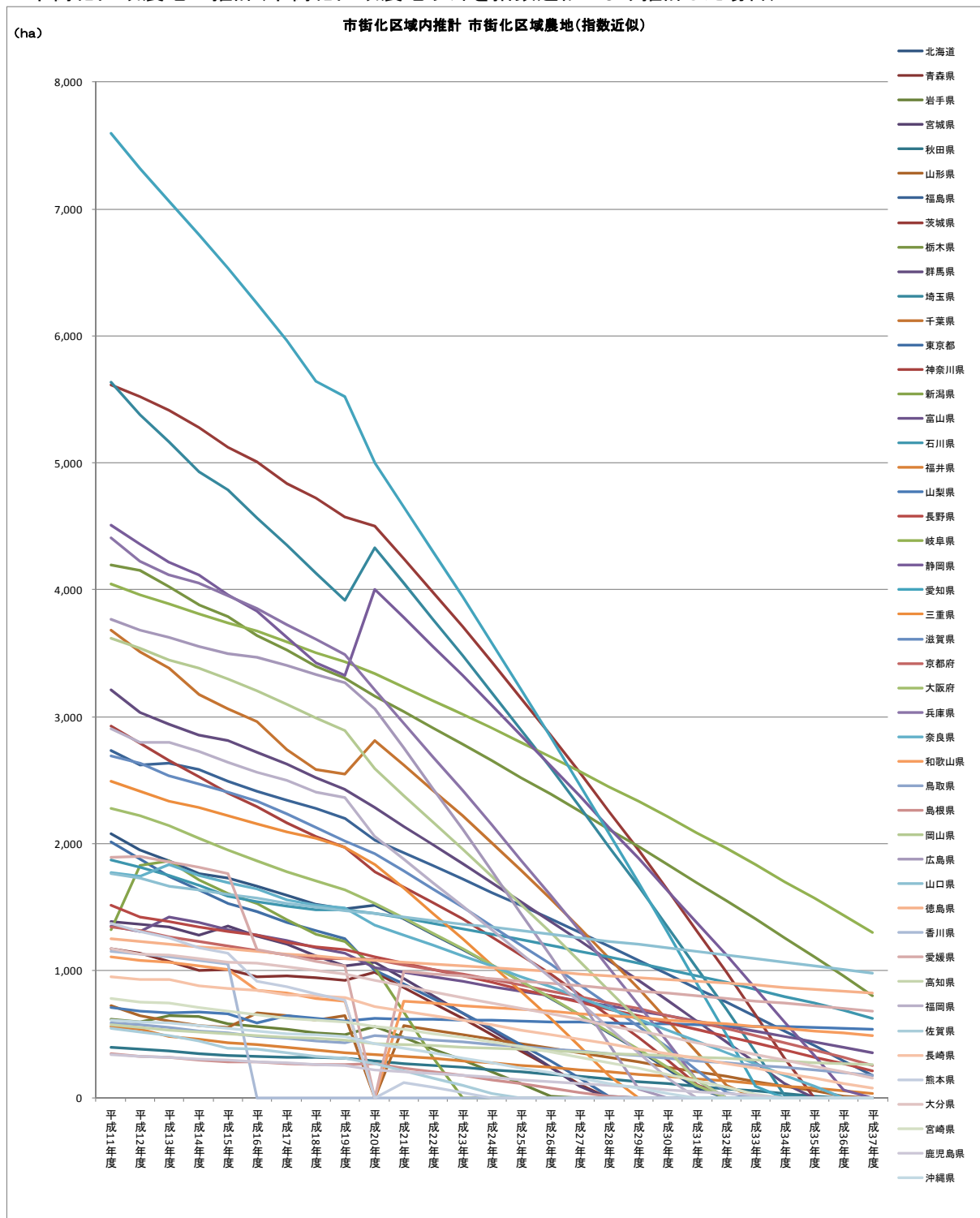
■生産緑地の推計(指数近似により推計した場合)



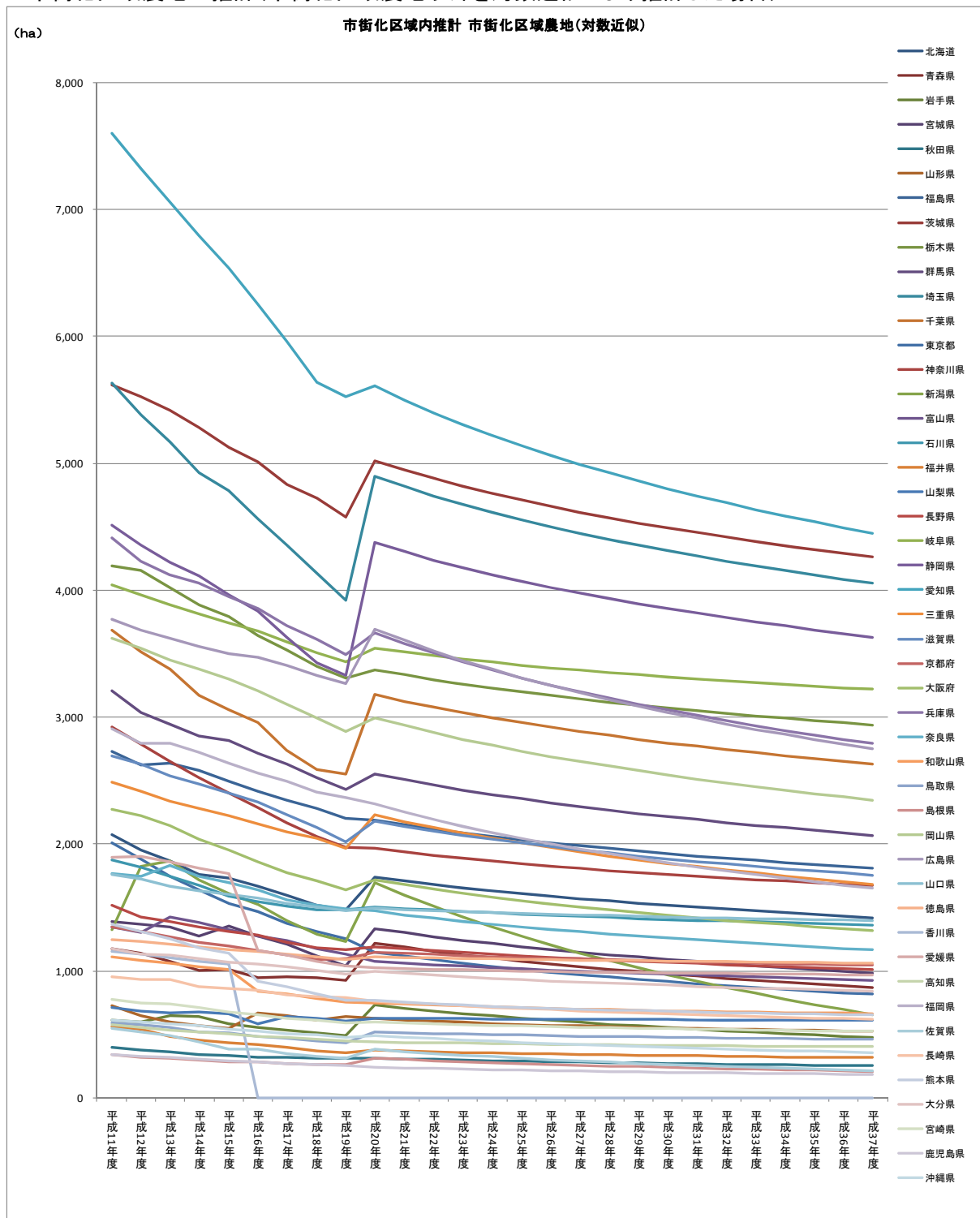
■市街化区域農地の推計(市街化区域農地以外を線形近似により推計した場合)



■市街化区域農地の推計(市街化区域農地以外を指数近似により推計した場合)



■市街化区域農地の推計(市街化区域農地以外を対数近似により推計した場合)



■対数近似により推計した場合の推計結果

[単位：ha]

年度	平成17年度(実績値)					平成22年度					平成27年度					平成32年度					平成37年度						
	土地の種類別	住宅用地	商業地等	その他	市街化区域農地	生産緑地	住宅用地	商業地等	その他	市街化区域農地	生産緑地	住宅用地	商業地等	その他	市街化区域農地	生産緑地	住宅用地	商業地等	その他	市街化区域農地	生産緑地	住宅用地	商業地等	その他	市街化区域農地	生産緑地	
1	北海道	24,765	19,412	11,492	1,597	0	25,166	19,523	11,125	1,683	0	25,426	19,570	10,930	1,571	0	25,619	19,604	10,785	1,488	0	25,772	19,632	10,670	1,422	0	
2	青森県	4,662	3,755	1,331	957	0	5,002	3,909	1,336	1,157	0	5,112	3,940	1,318	1,034	0	5,194	3,962	1,305	943	0	5,259	3,981	1,294	870	0	
3	岩手県	2,424	1,072	430	537	0	2,657	1,186	460	686	0	2,717	1,210	466	596	0	2,761	1,228	471	529	0	2,796	1,242	474	476	0	
4	宮城県	9,497	5,949	2,476	1,211	0	9,648	6,005	2,403	1,271	0	9,791	6,066	2,321	1,149	0	9,898	6,110	2,260	1,059	0	9,982	6,146	2,212	987	0	
5	秋田県	2,453	1,603	642	322	0	2,503	1,606	642	304	0	2,529	1,604	639	283	0	2,549	1,602	637	267	0	2,564	1,601	636	254	0	
6	山形県	3,558	2,258	695	646	0	3,665	2,266	697	605	0	3,702	2,268	697	568	0	3,725	2,269	696	543	0	3,743	2,270	696	525	0	
7	福島県	7,948	5,604	2,495	2,343	0	8,096	5,648	2,527	2,118	0	8,198	5,681	2,523	1,986	0	8,274	5,706	2,520	1,889	0	8,334	5,726	2,517	1,812	0	
8	茨城県	11,959	10,222	5,395	4,836	82	12,100	10,228	5,245	4,881	85	12,348	10,336	5,154	4,615	87	12,531	10,416	5,086	4,417	89	12,676	10,479	5,033	4,261	91	
9	栃木県	9,224	6,468	2,633	3,525	0	9,416	6,579	2,579	3,295	0	9,537	6,638	2,551	3,143	0	9,627	6,681	2,530	3,030	0	9,698	6,716	2,514	2,940	0	
10	群馬県	8,608	5,787	1,557	2,631	0	8,755	5,851	1,541	2,465	0	8,873	5,882	1,560	2,296	0	8,961	5,905	1,574	2,170	0	9,031	5,924	1,586	2,071	0	
11	埼玉県	26,270	10,801	6,367	4,353	1,846	26,854	10,905	6,295	4,742	1,813	27,222	10,902	6,246	4,447	1,791	27,495	10,900	6,211	4,229	1,775	27,711	10,898	6,182	4,055	1,762	
12	千葉県	22,798	14,064	6,188	2,738	1,298	23,438	13,978	6,034	3,077	1,295	23,778	13,993	5,869	2,887	1,296	24,030	14,003	5,747	2,746	1,298	24,230	14,012	5,649	2,633	1,299	
13	東京都	40,044	15,282	4,339	1,377	3,704	40,493	15,130	4,231	1,089	3,627	40,867	15,003	4,148	972	3,579	41,144	14,909	4,086	886	3,544	41,364	14,834	4,037	818	3,516	
14	神奈川県	35,534	15,822	7,127	2,167	1,526	36,236	15,511	6,901	1,913	1,509	36,668	15,384	6,710	1,810	1,497	36,988	15,289	6,569	1,734	1,488	37,242	15,215	6,457	1,673	1,481	
15	新潟県	8,079	6,033	1,397	1,399	0	8,101	6,066	1,412	1,508	0	8,354	6,180	1,410	1,143	0	8,541	6,264	1,409	872	0	8,689	6,332	1,409	657	0	
16	富山県	4,029	2,829	862	1,238	0	3,997	2,838	865	1,050	0	4,035	2,856	860	998	0	4,064	2,870	857	960	0	4,086	2,880	854	930	0	
17	石川県	4,449	2,677	759	1,509	2	4,534	2,702	781	1,481	1	4,570	2,690	806	1,431	1	4,598	2,681	825	1,394	1	4,619	2,674	840	1,365	0	
18	福井県	2,016	1,286	164	398	0	2,040	1,296	171	364	0	2,053	1,299	175	344	0	2,063	1,301	177	329	0	2,071	1,302	180	318	0	
19	山梨県	2,264	1,172	337	643	0	2,302	1,162	342	626	0	2,312	1,154	346	620	0	2,320	1,148	349	616	0	2,326	1,143	351	613	0	
20	長野県	4,889	2,346	738	1,226	2	4,959	2,363	744	1,160	2	5,005	2,373	750	1,097	2	5,039	2,380	755	1,051	3	5,066	2,386	760	1,014	3	
21	岐阜県	6,791	4,011	1,303	3,592	0	6,925	4,038	1,286	3,483	0	7,050	4,039	1,273	3,369	0	7,142	4,040	1,264	3,286	0	7,216	4,041	1,256	3,219	0	
22	静岡県	14,585	9,283	3,361	3,629	44	14,837	9,525	3,229	4,237	89	15,069	9,532	3,233	3,976	107	15,240	9,537	3,237	3,783	120	15,376	9,541	3,239	3,630	131	
23	愛知県	34,380	23,650	9,211	5,960	1,426	34,940	23,582	9,077	5,397	1,358	35,386	23,671	8,989	4,990	1,318	35,715	23,738	8,924	4,688	1,289	35,977	23,791	8,872	4,449	1,266	
24	三重県	7,697	6,081	2,051	2,093	224	7,846	6,018	1,963	2,130	208	8,047	6,022	1,955	1,938	202	8,196	6,024	1,950	1,796	197	8,315	6,026	1,945	1,684	194	
25	滋賀県	5,266	4,202	1,860	2,233	0	5,475	4,205	1,860	2,102	0	5,624	4,201	1,863	1,954	0	5,735	4,198	1,865	1,844	0	5,822	4,196	1,867	1,757	0	
26	京都府	10,374	5,043	2,512	1,123	978	10,571	5,035	2,457	1,131	949	10,683	5,026	2,408	1,095	931	10,765	5,019	2,373	1,068	918	10,831	5,013	2,345	1,046	908	
27	大阪府	28,617	19,040	4,398	1,778	2,326	29,016	18,969	4,382	1,645	2,286	29,293	18,910	4,334	1,504	2,256	29,498	18,866	4,299	1,401	2,234	29,661	18,831	4,271	1,318	2,216	
28	兵庫県	19,920	14,568	4,389	3,722	584	20,399	14,520	4,494	3,504	572	20,709	14,500	4,515	3,198	567	20,939	14,486	4,530	2,971	563	21,122	14,474	4,542	2,791	560	
29	奈良県	6,523	3,058	1,811	1,562	615	6,660	3,078	1,858	1,417	621	6,740	3,093	1,872	1,309	619	6,799	3,104	1,882	1,230	618	6,846	3,113	1,891	1,167	617	
30	和歌山県	2,564	1,665	536	822	0	2,607	1,679	522	732	44	2,622	1,686	517	700	57	2,632	1,691	513	680	66	2,639	1,694	511	665	73	
31	鳥取県	2,197	1,392	454	468	0	2,264	1,416	449	509	0	2,285	1,418	446	488	0	2,300	1,420	444	473	0	2,313	1,421	443	461	0	
32	島根県	1,631	860	375	269	0	1,632	847	366	295	0	1,651	857	373	259	0	1,665	866	377	232	0	1,677	872	381	210	0	
33	岡山県	8,034	7,076	2,413	3,099	0	8,115	6,988	2,375	2,878	0	8,273	7,037	2,396	2,650	0	8,391	7,072	2,411	2,482	0	8,484	7,101	2,423	2,348	0	
34	広島県	11,959	7,969	2,886	3,404	0	12,292	8,170	2,902	3,522	0	12,550	8,241	2,904	3,191	0	12,740	8,294	2,905	2,946	0	12,891	8,337	2,907	2,752	0	
35	山口県	5,599	4,162	2,103	1,532	0	5,602	4,159	2,119	1,476	0	5,626	4,174	2,114	1,442	0	5,644	4,185	2,110	1,417	0	5,658	4,194	2,107	1,398	0	
36	徳島県	2,400	1,624	675	1,134	0	2,415	1,634	670	1,103	0	2,425	1,642	668	1,086	0	2,433	1,649	667	1,073	0	2,438	1,654	666	1,063	0	
37	香川県	0	0	0	0	0	0	0	0	0	0	0	0	0	0	0	0	0	0	0	0	0	0	0	0	0	0
38	愛媛県	3,717	2,057	824	1,126	0	3,766	2,068	828	1,016	0	3,781	2,073	830	994	0	3,791	2,076	831	981	0	3,798	2,078	832	970	0	
39	高知県	2,325	1,255	502	475	0	2,336	1,262	505	435	0	2,348	1,263	505	421	0	2,357	1,264	505	412	0	2,364	1,265	505	404	0	
40	福岡県	18,626	12,099	4,430	2,497	2	19,002	12,238	4,405	2,193	2	19,223	12,309	4,346	1,960	3	19,387	12,361	4,302	1,788	3	19,518	12,402	4,267	1,651	3	
41	佐賀県	2,087	1,254	256	351	0	2,098	1,284	255	351	0	2,132	1,318	246	292	0	2,158	1,343	240	248	0	2,178	1,363	235	213	0	
42	長崎県	4,718	2,109	1,312	811	0	4,730	2,180	1,340	739	0	4,753	2,203	1,345	687	0	4,771	2,219	1,349	649	0	4,785	2,232	1,352	619	0	
43	熊本県	4,674	1,763	860	874	0	4,757	1,786	865	741	0	4,792	1,792	865	700	0	4,814	1,796	865	673	0	4,831	1,799	865	654	0	
44	大分県	4,065	3,006	1,484	1,031	0	4,120	3,042	1,469	967	0	4,153	3,060	1,472	913	0	4,178	3,074	1,475	873	0	4,197	3,084	1,476	841	0	
45	宮崎県	3,480	2,169	888	625	2	3,593	2,134	861	585	3	3,550	2,189	875	559	3	3,519	2,229	885	540	3	3,494	2,261	894	524	4	
46	鹿児島県	3,214	1,607	598	273	0	3,249	1,603	588	232	0	3,269	1,603	587	212	0	3,284	1,604	587	198	0	3,296	1,604	586	186	0	
47	沖縄県	3,341	1,815	727	506	0	3,407	1,835	735	469	0	3,440	1,847	737	421	0	3,465	1,856	738	386	0	3,485	1,863	739	358	0	
	合計	454,256	277,262	109,645	80,641	14,661	462,613	278,049	108,188	78,764	14,463	468,575	278,735	107,148	73,302	14,317	472,979	279,241	106,378	69,270	14,209	476,474	279,642	105,766	66,073	14,122	