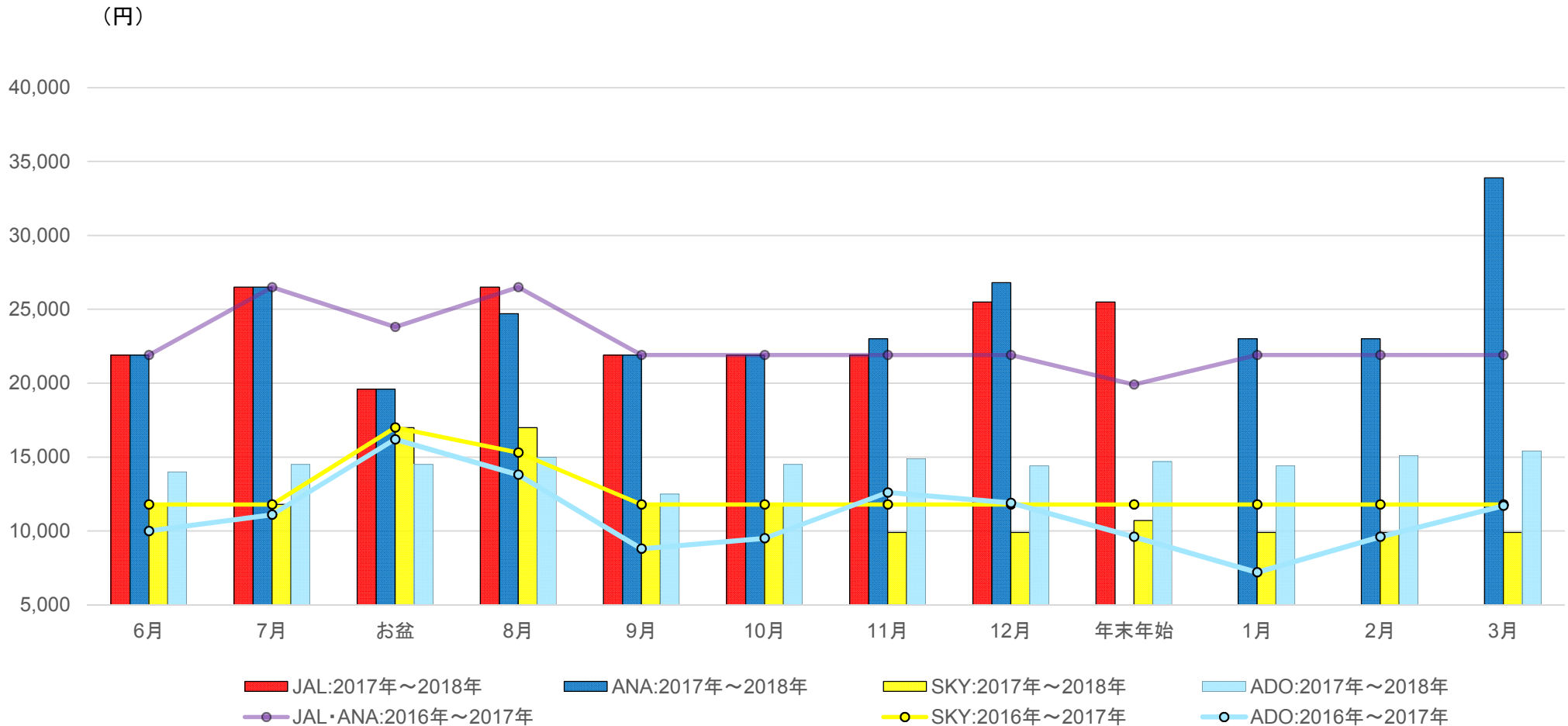


羽田=新千歳路線 特定便運賃3の最安運賃

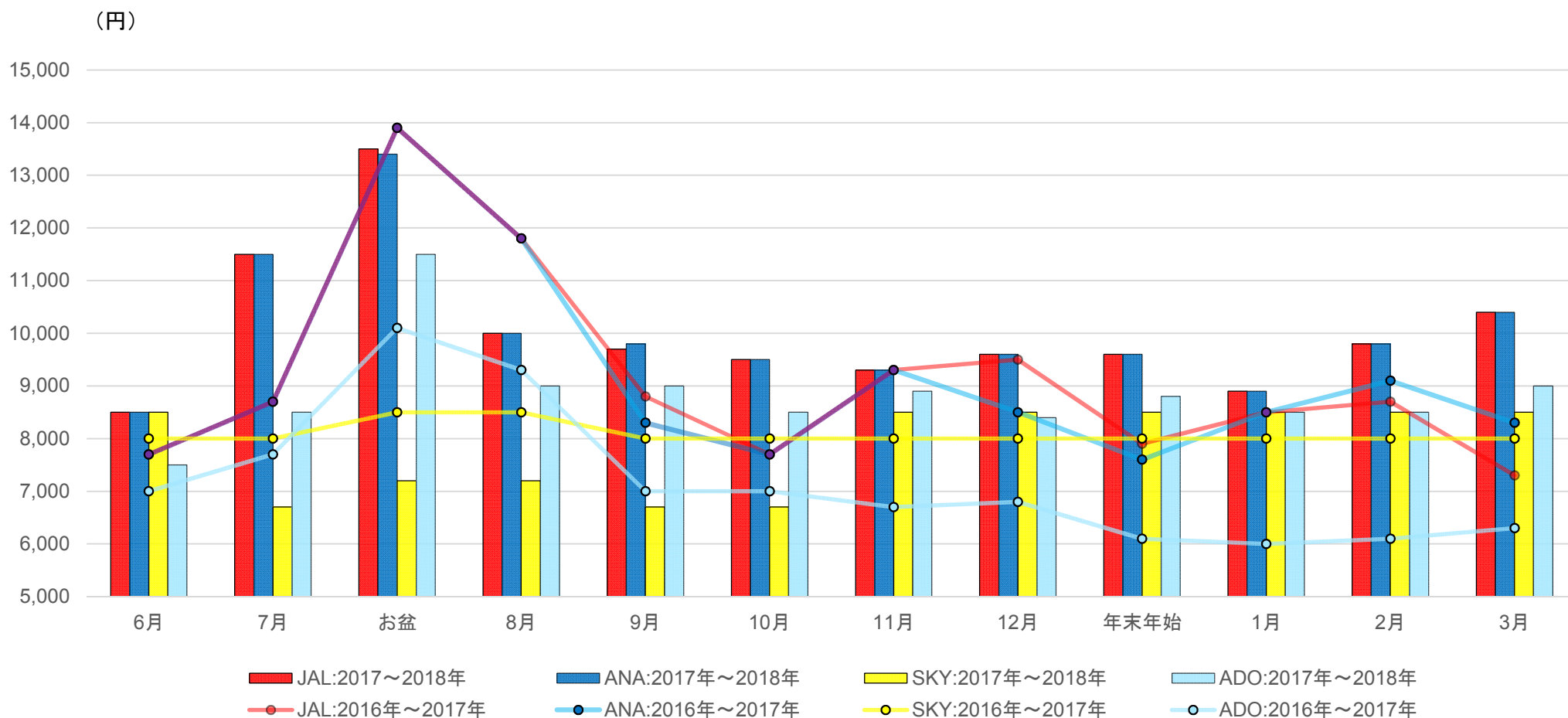
大手2社は、概ね同水準で設定されており、その他2社は大手を下回る水準で設定されている。



(注) 1. 3日前に予約・購入可能な運賃の最安運賃額。(2017年8月末現在) ※記載がないものは未設定。
 2. 年末年始の設定期間は航空輸送サービスに係る情報公開(運賃設定状況に関する情報)による。

羽田=新千歳路線 最安運賃

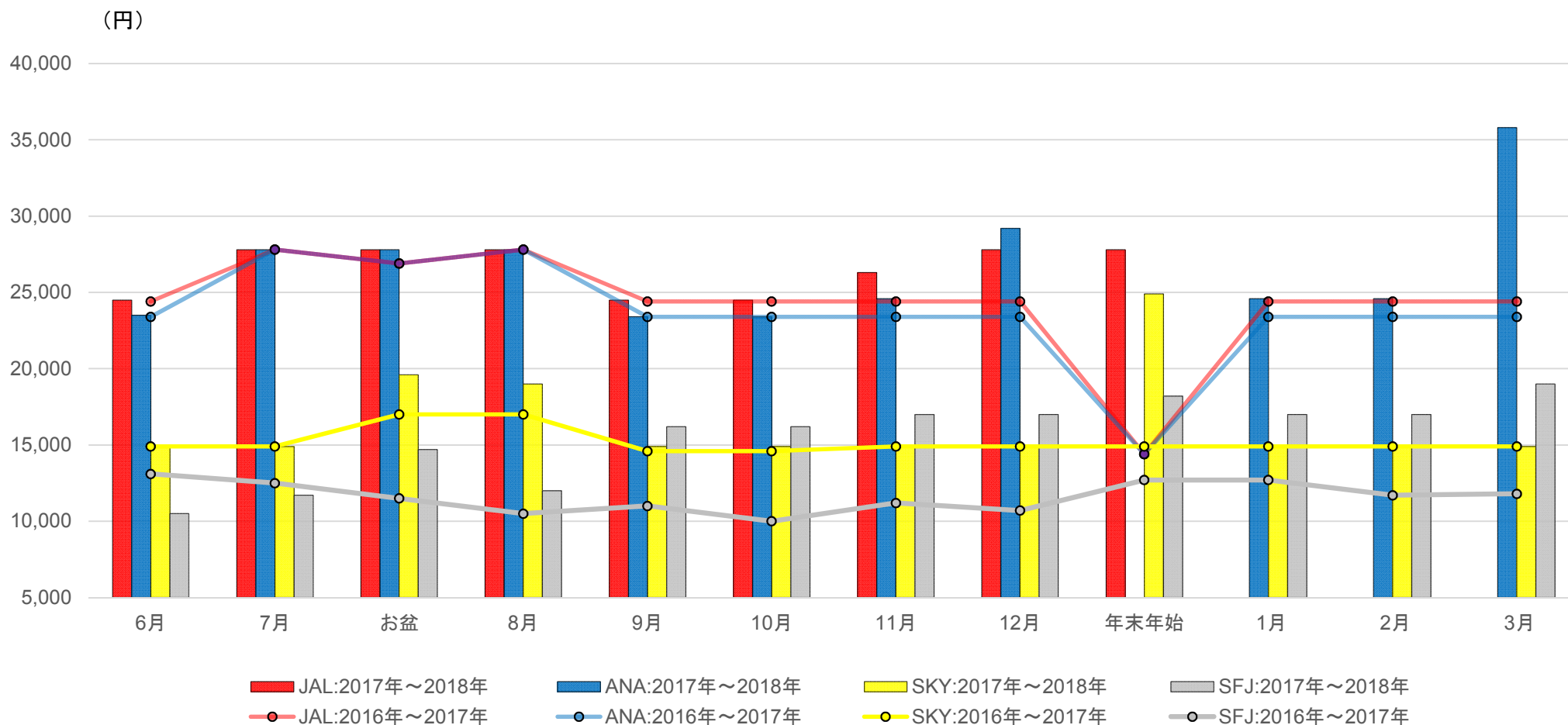
大手2社は、概ね同水準で設定されており、その他2社は一部の月を除き、大手を下回る水準で設定されている。



(注) 1. 全設定運賃のうち最安運賃額。(2017年8月末現在)
 2. 年末年始の設定期間は航空輸送サービスに係る情報公開(運賃設定状況に関する情報)による。

羽田=福岡路線 特定便運賃3の最安運賃

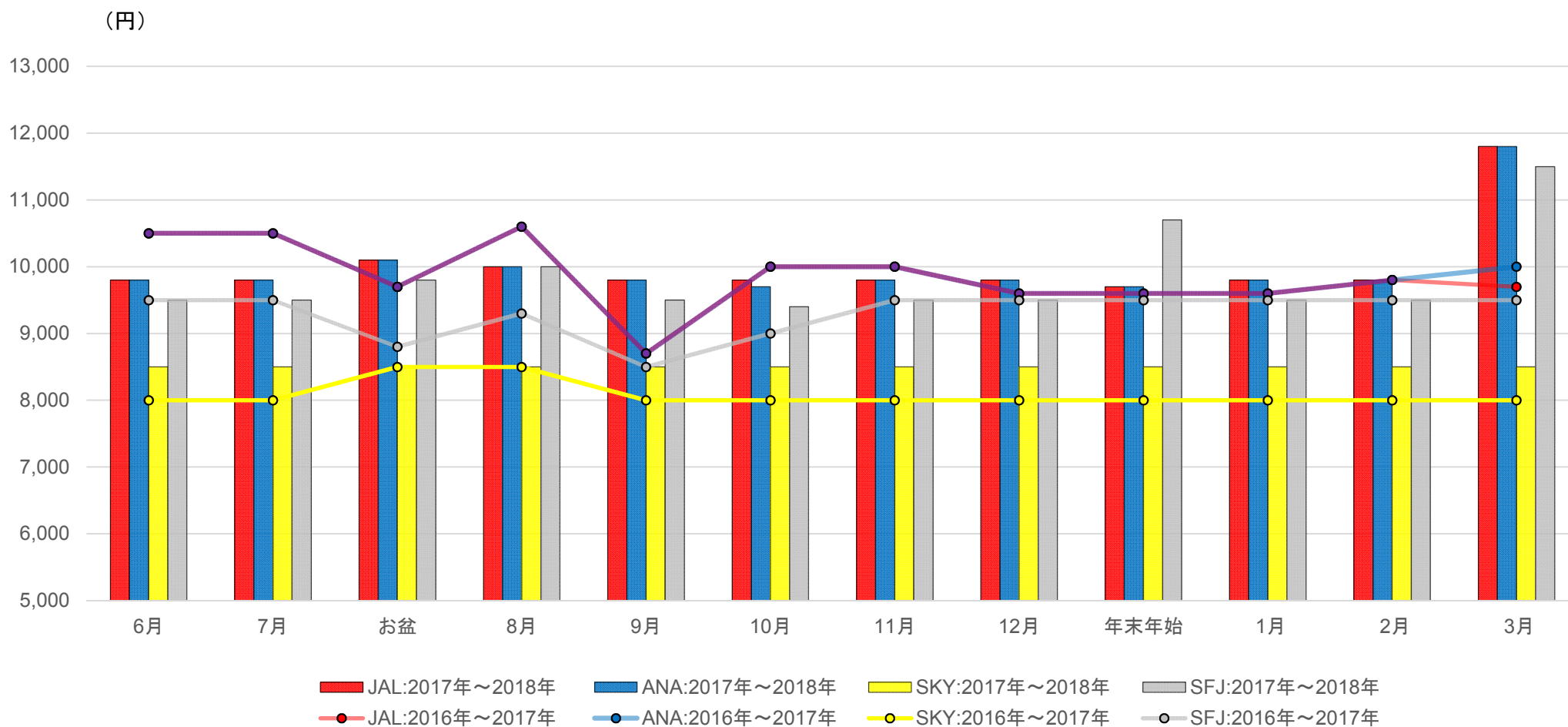
大手2社は、概ね同水準で設定されており、その他2社は大手を下回る水準で設定されている。



(注) 1. 3日前に予約・購入可能な運賃の最安運賃額。(2017年8月末現在) ※記載がないものは未設定。
 2. 年末年始の設定期間は航空輸送サービスに係る情報公開(運賃設定状況に関する情報)による。

羽田=福岡路線 最安運賃

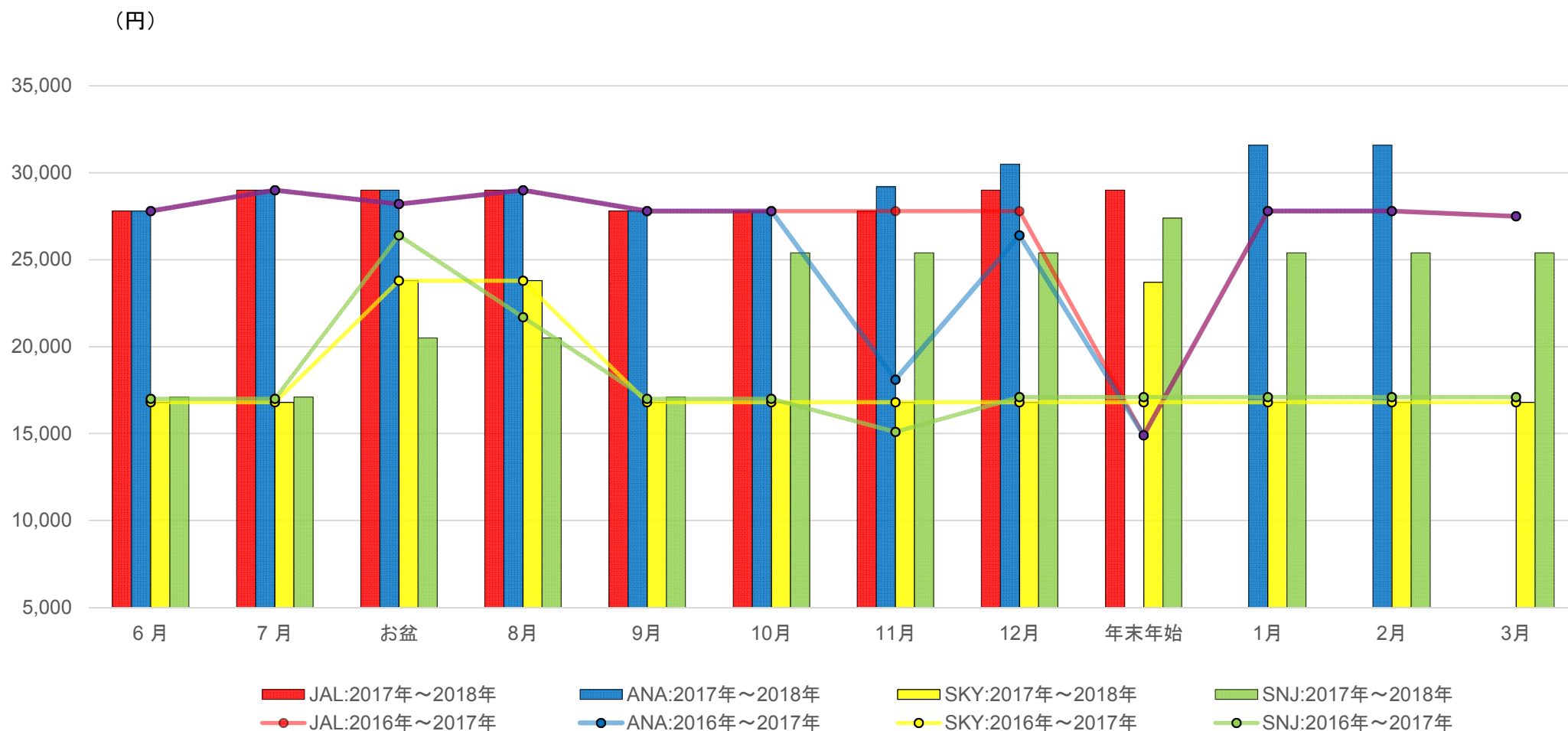
大手2社は、概ね同水準で設定されており、その他2社は一部の月を除き、大手を下回る水準で設定されている。



(注) 1. 全設定運賃のうち最安運賃額。(2017年8月末現在)
 2. 年末年始の設定期間は航空輸送サービスに係る情報公開(運賃設定状況に関する情報)による。

羽田=鹿児島路線 特定便運賃3の最安運賃

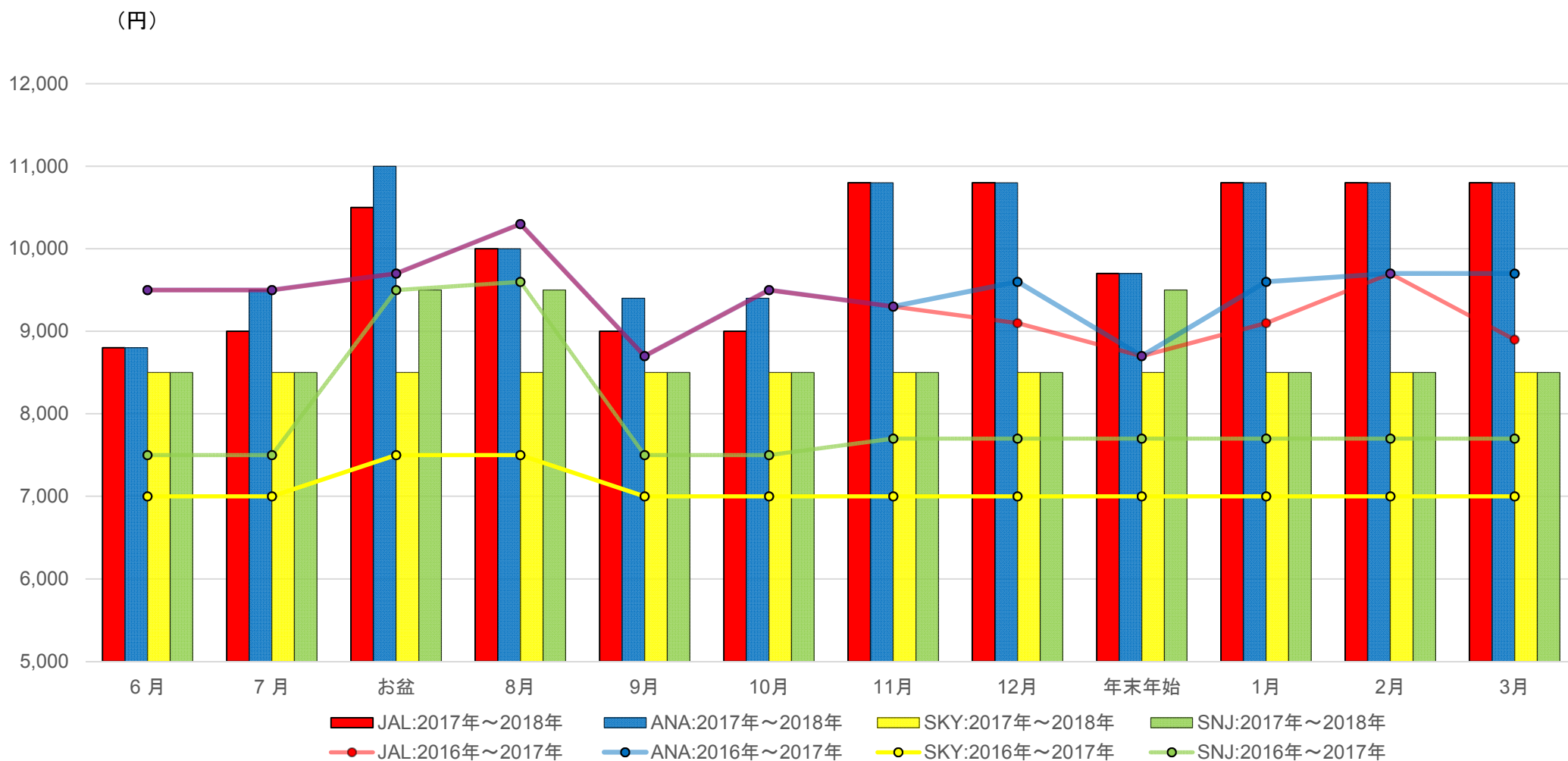
大手2社は、概ね同水準で設定されており、その他2社は大手を下回る水準で設定されている。



(注) 1. 3日前に予約・購入可能な運賃の最安運賃額。(2017年8月末現在) ※記載がないものは未設定。
 2. 年末年始の設定期間は航空輸送サービスに係る情報公開(運賃設定状況に関する情報)による。

羽田=鹿児島路線 最安運賃

大手2社は、概ね同水準で設定されており、その他2社は大手を下回る水準で設定されている。



(注) 1. 全設定運賃のうち最安運賃額。(2017年8月末現在)
 2. 年末年始の設定期間は航空輸送サービスに係る情報公開(運賃設定状況に関する情報)による。