

一時退出実験試行箇所(九戸IC～道の駅「おりつめ」)

■ E4東北自動車道の九戸ICに近接する道の駅「おりつめ」は、地元特産品の甘茶や山ぶどうジュースの販売、レストランでは地元若鶏を使用した郷土料理ひつつみ定食等を提供、公園も併設され休憩施設として充実している。

～ 道路利用者向けの提供サービス ～



<道路情報>
 タッチパネル式モニター、大型モニターにより、高速道路を含む渋滞状況等を提供



<食事処>
 地元若鶏のダシを使用した郷土料理(ひつつみ定食)等を提供



<直売所>
 新鮮な地場産野菜、花き、山菜、きのこ等、旬の特産品を販売



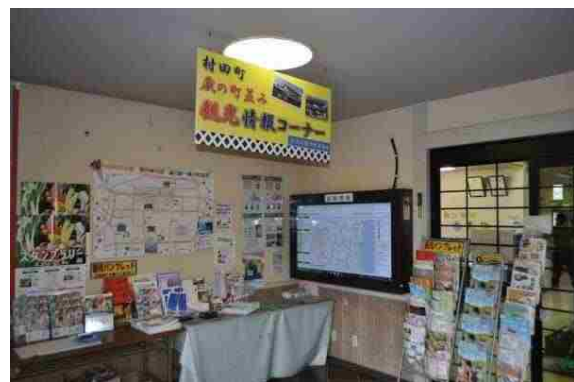
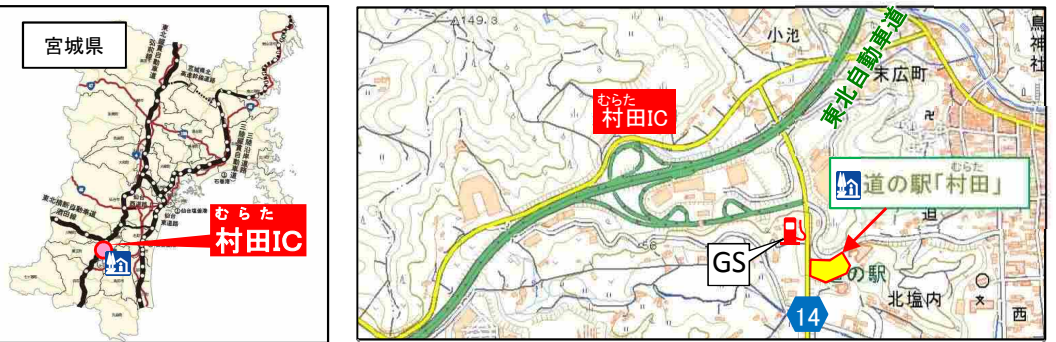
<EV充電器>
 急速充電(2台)を設置

出典:国土地理院ホームページ 地理院地図(電子国土Web)をもとに東北地方整備局で加工して作成

一時退出実験試行箇所(村田IC～道の駅「村田」)

■ E4東北自動車道の村田ICに近接する道の駅「村田」は、新鮮な朝取り野菜や伝統工芸品の販売、旬の野菜や花卉のイベント、レストランでは特産のそら豆を使用したメニューが楽しめる。

～ 道路利用者向けの提供サービス ～



<道路情報>
 大型モニターにより、高速道路を含む
 周辺の渋滞状況等を提供



<食事処>
 村田町オリジナルのそらまめうどんを
 提供。物見櫓を昇ると展望コーナーから
 町が一望



<直売所>
 特産品のそら豆を使用した加工品や産地
 直送の新鮮野菜を販売
 地元在住の工芸・陶芸品を展示販売



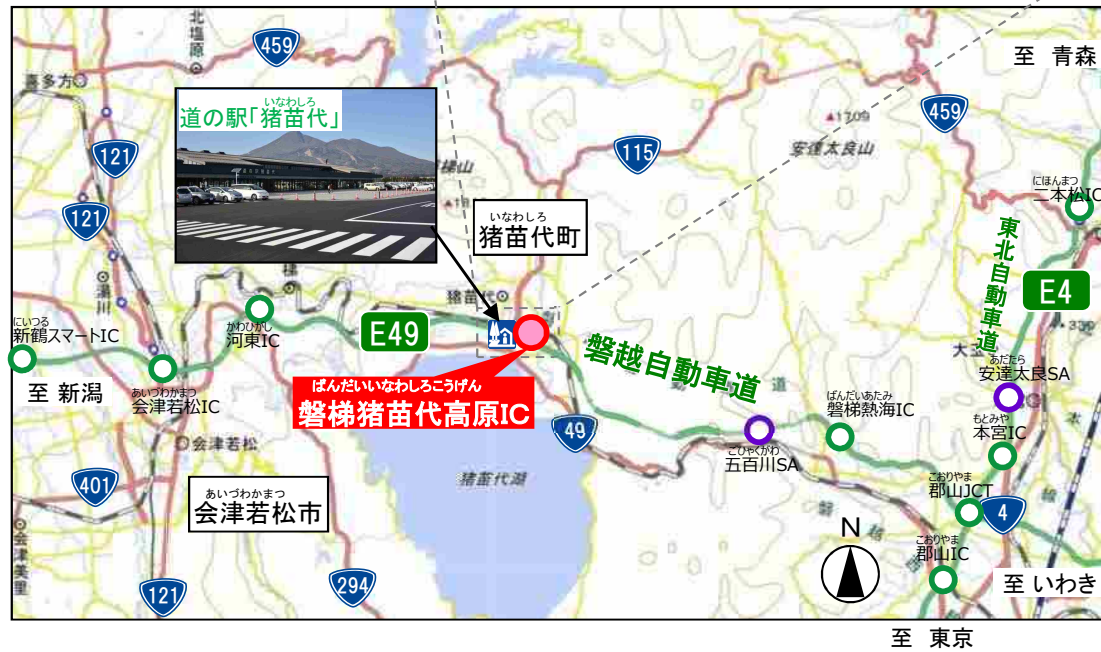
<EV充電器>
 急速充電(1台)を設置

出典：国土地理院ホームページ 地理院地図(電子国土Web)をもとに東北地方整備局で加工して作成

一時退出実験試行箇所(猪苗代磐梯高原IC～道の駅「猪苗代」)

■ E49磐越自動車道の猪苗代磐梯高原ICに近接する道の駅「猪苗代」は、磐梯山・猪苗代湖の雄大な景観を一望でき、磐梯黄金納豆を使った揚げパンや会津木綿の民芸品等の販売、レストランでは磐梯山を眺めながら石釜ピザや会津牛ステーキ、地場産の蕎麦等が堪能できる。

～ 道路利用者向けの提供サービス ～



＜道路情報＞ 大型モニターにより、高速道路を含む周辺の渋滞状況等を提供



＜食事処＞ 石窯ピザや会津牛ステーキ、地場産蕎麦等の地元グルメが充実



＜直売所＞ 地元の野菜や揚げパンを販売、地域の特産品が勢揃い



＜観光情報＞ 観光協会職員による観光案内



＜EV充電器＞ 急速充電(1台)を設置

一時退出実験試行箇所(五霞IC～道の駅「ごか」)

■ C4首都圏中央連絡自動車道の五霞ICに近接する道の駅「ごか」は、茨城県の西の玄関口にあたり、利根川沿いの田園風景豊かな場所にあり、採りたて新鮮な茨城の野菜や地元の食材を使った豊富なメニューが楽しめる。

～ 道路利用者向けの提供サービス ～



<道路情報>

大型ディスプレイと情報端末機を設置し、交通・気象・観光情報等、お出かけに役立つ情報を発信

<レストラン>

常陸秋そば粉を使用した手打ちそばやローズポーク豚カツ・天然なまazu料理等、地域の食材を生かした季節食が味わえる



<直売所>

地元の新鮮な野菜や米をはじめとして、果物・花卉・加工品等を取り扱う



<授乳室>

ミルク用のお湯が用意しており、お母さんも安心してゆっくりと授乳することが可能(給湯器・エアコン完備)



<トイレ>

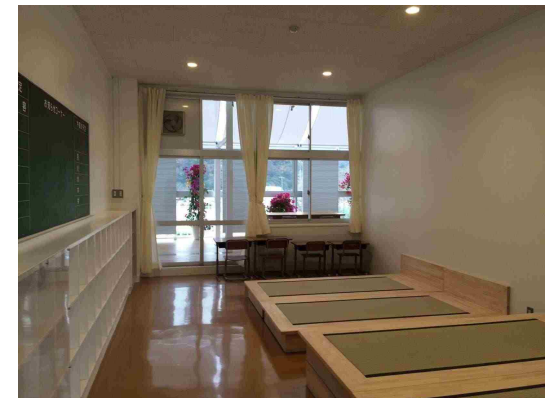
洋式トイレは、全て暖房便座・ウォッシュレット完備
トイレは24時間ご利用可能



一時退出実験試行箇所(鋸南保田IC～道の駅「保田小学校」)

■ E14富津館山道路の鋸南保田ICに近接する道の駅「保田小学校」は、農林水産物の販売や6次産業化を通じた農林漁家の経営安定、自然・文化・歴史など町の観光や食の情報、移住定住情報、農業体験、遊休地情報などを発信し、都市と農山漁村の交流活性化の拠点としての活用を目指している。

～ 道路利用者向けの提供サービス ～

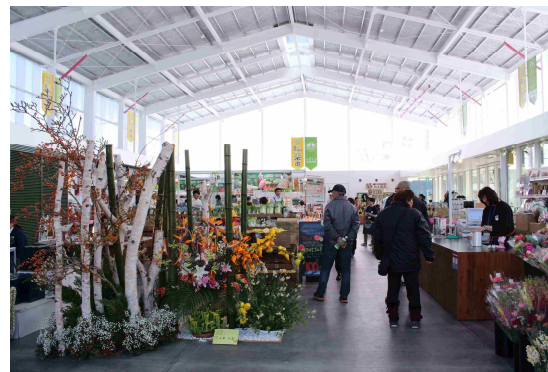


＜情報コーナー＞

観光情報のほか町のさまざまな情報を町のコンシェルジュがご案内

＜宿泊施設＞

教室をそのまま利用した宿泊施設「学びの宿」



＜直売所＞

体育館は直売所に地元中心の新鮮な野菜や花、特産品が揃うビッグなマルシェ



＜飲食テナント＞

旧校舎棟には地元の人気銘店が出店し、特に保田小給食が大好評



＜こどもひろば＞

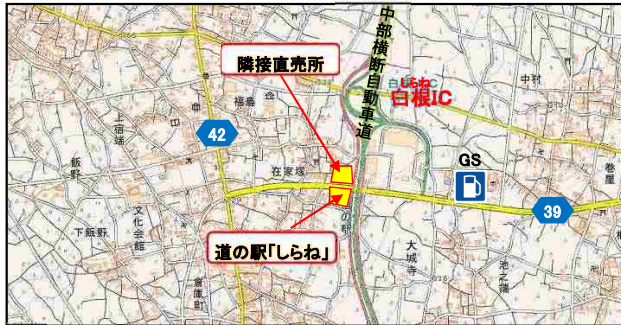
親子で楽しんで頂く遊び場
ジャングルジムや、ボールプールがある

しらね

一時退出実験試行箇所(白根C～道の駅「しらね」)

■ E52中部横断自動車道の白根ICに近接する道の駅「しらね」は、施設の機能を南側の本施設と、北側のJAこま野在家塚支所(通称:さくらんぼ会館)とに分け、前者に本来の「道の駅」の機能、後者に特産品や農産物の宣伝・直売などの機能を持たせている。

～ 道路利用者向けの提供サービス ～



<直売所(隣接JA直売所)>
 さくらんぼなどの季節の果実をはじめ、地元産の季節野菜、それらを使ったジャムやワインなどお土産品を多数品揃え



<市内観光農園>
 さくらんぼ狩りの受付や果物の食べ放題イベントを開催



<情報提供・休憩スペース>
 常駐する観光協会職員による親切な案内



<ベビールーム>
 ベビーベッドおよびミルクを作るための給湯設備を完備

一時退出実験試行箇所(親不知IC～道の駅「親不知ピアパーク」)

■ E8北陸自動車道の親不知ICに近接する道の駅「親不知ピアパーク」は、北陸道の親不知高架橋下のスペースを利用して整備され、日本海のパンoramaが眼前に広がり、新鮮な地元産品の提供、物産展示館など、親不知の魅力が満喫できる。



～道路利用者向けの提供サービス～



〈道路情報〉
大型モニターにより、道路情報等を24時間提供



〈レストラン・屋外休憩所〉
新鮮な魚介類を使った海鮮料理や、地元の名産品を使った料理の数々を提供



〈生産物直売施設〉
地元の農水産物、おみやげなど特産品を販売



〈物産展示館〉
天然記念物に指定されている世界最大のヒスイの原石を展示



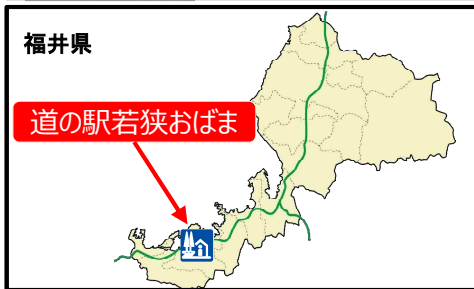
〈EV充電器〉
急速充電(1台)を設置



出典：国土地理院ホームページ 地理院地図（電子国土Web）をもとに北陸地方整備局で加工して作成

一時退出実験施行箇所（小浜IC～道の駅「若狭おばま」）

■ E27舞鶴若狭自動車道 小浜ICに近接する道の駅「若狭おばま」は、ボランティアによる観光案内の他、食の町おばまの玄関口として、地元特産の「浜焼き鯖」「いちじく」を生かした郷土料理を提供している。



～道路利用者向けの提供サービス～



＜情報提供・休憩施設＞
観光、道路情報の提供の他、地元「若狭の語り部」が常駐し様々な案内を行っている



＜物販施設＞
鯖の醤油漬け、浜焼き鯖、へしこなど、加工魚類を中心とした地元特産品を販売



＜フードコーナー＞
小浜の特産品を豊富に使った食事、スイーツを提供

＜EV充電スペース＞（1台）



←鯖andポテト



↑ 駅長特製！鯖カレー

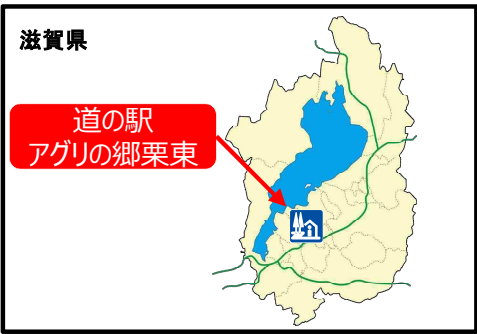


←いちじくソフト

一時退出実験施行箇所（栗東IC～道の駅「アグリ」の郷栗東」）

■ E1名神高速道路 栗東ICに近接する道の駅「アグリ」の郷栗東」は、道の駅としては日本で唯一、新幹線の迫力ある走行を見ながら、施設内で作った豆腐・パンなど地産地消のメニューを楽しむことができる。

～ 道路利用者向けの提供サービス ～



<レストラン>
人気の「和風ハンバーグ」、自家製の大豆を“丸ごと”使った「まるっぽ豆腐定食」をはじめ、アグリ」の郷栗東特製のそば・うどん等、四季折々を伝える料理を提供



<売店>
朝どりの新鮮な地元野菜、環境にこだわって育てた栗東アグリ米などを販売



特製アグリ食パンが人気!
(写真上はプレーン、下はごぼう)

<EV充電スペース> (1台)



<日本でただ一つの新幹線ビューの道の駅>
すぐ前に新幹線が走るロケーションで、店内レストランや駐車場から時速275kmで走る新幹線の迫力ある姿を見ることができる
また、タイミングが合えばドクターイエローを見ることがもできる

一時退出実験施行箇所(春日IC～道の駅「丹波おばあちゃんの里」)

■ E27舞鶴若狭自動車道 春日ICに近接する道の駅「丹波おばあちゃんの里」は、癒し・健康・環境をテーマとし、木のぬくもり溢れるレストラン・敷地内の遺跡公園等、やすらぎとうるおいを提供する。



～ 道路利用者向けの提供サービス ～



<レストラン>
木のぬくもり溢れるレストランで、食育スペシャリストや野菜ソムリエが、丹波の名物料理を提供



<直売所>
丹波特産の黒豆などを使用した特産品を販売



<情報提供・休憩所>
道路情報の他、周辺観光など様々な情報を案内



焼きたてパンも人気

<EV充電スペース> (1台)



<遺跡公園>
西日本最大規模の遺跡公園を道の駅敷地内に整備

一時退出実験試行箇所(江府IC～道の駅「奥大山」)

■ E73米子自動車道の江府ICに近接する道の駅「奥大山」は、積雪等の道路情報や観光情報の提供や、水等の地域の製品の販売、地元の特産品やグルメが楽しめる休憩施設となっており、SAと同等の機能を有する。

～ 道路利用者向けの提供サービス ～



出典：国土地理院ホームページ 地理院地図(電子国土Web)をもとに中国地方整備局で加工して作成



＜情報コーナー＞

周辺の道路情報、奥大山等の周辺地域の観光情報も提供



＜物産館コーナー＞

水をはじめ、奥大山の恵みに育まれた山菜や「おこわ」等の加工品・土産物を販売



＜直売所＞

キャベツなどの朝どれ野菜をはじめ、名水もち等の加工品を販売



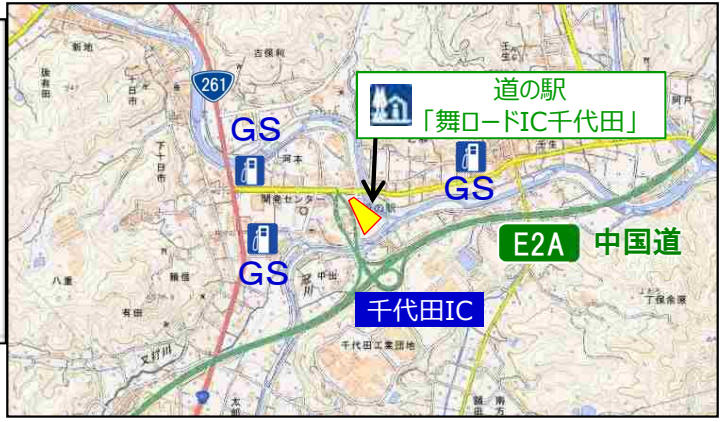
＜バイク駐輪場＞

屋根付きの駐輪場で、雨天時等でも快適に利用できる

一時退出実験試行箇所(千代田IC～道の駅「舞ロードIC千代田」)

■ E2A中国自動車道 道の駅「舞ロードIC千代田」では、レストランでの地元産品の食材を使用したメニューの提供、地元産品の販売、道路情報の提供などSAと同等の機能を有し、伝統芸能である「神楽」にかかるお土産等の販売も行っている。

～ 道路利用者向けの提供サービス ～



＜情報コーナー＞
モニター等により周辺の道路情報、
周辺地域の観光情報も提供

＜産直・物販コーナー＞
地元農産品・加工品や焼きたてのパン
の提供を行っている



＜レストランコーナー＞
地元野菜の健康志向創作ビュッ
フェレストラン

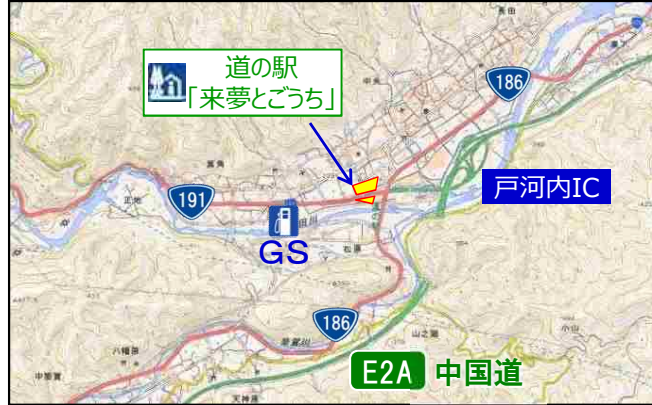
＜モニュメント＞
高速道路からも見える太鼓のモニュメ
ントや、地元芸能の神楽の上演を行っ
ている

出典：国土地理院ホームページ 地理院地図(電子国土Web)をもとに中国地方整備局で加工して作成

一時退出実験試行箇所(戸河内IC～道の駅「来夢とごうち」)

■ E2A中国自動車道 戸河内ICに隣接する道の駅「来夢とごうち」では、直営物販所や地元特産品を活かした加工品の販売や特徴のある食事メニューの提供を行っている。また、中国自動車道のガソリンスタンドがない区間(約150km)にICが位置することから、道の駅利用による休憩と給油の機会が増えることとなる。

～ 道路利用者向けの提供サービス ～



〈情報コーナー〉
 ・観光案内対応スタッフの常時配置し、デジタルサイネージにより交通状況や災害時の情報発信
 ・外国語パンフレット及びMAPを設置し、中国地方道の駅では唯一のJNTO認定外国人観光案内所カテゴリー1



〈物販コーナー〉
 町の特産品である柿や加工品の柿のお土産やジェラートも人気を博している



〈多目的トイレ〉
 分かりやすいピクトマークで案内し、使い易いトイレとなっている



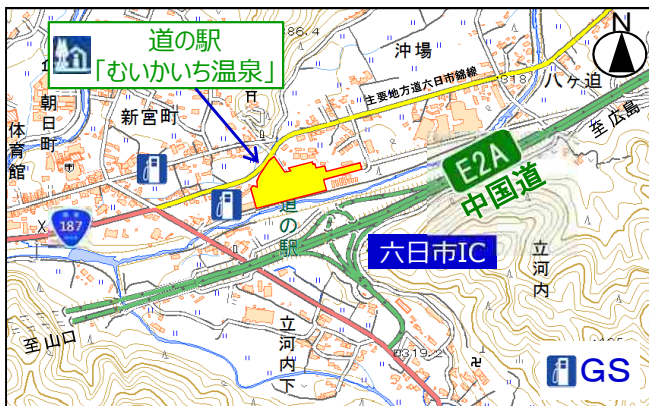
〈チャレンジハウス〉
 町内起業者のビジネスモデル実験や新商品試験販売を実施

出典: 国土地理院ホームページ 地理院地図(電子国土Web)をもとに中国地方整備局で加工して作成

一時退出実験試行箇所(六日市IC～道の駅「むいかいち温泉」)

■ E2A中国自動車道 六日市ICに隣接する道の駅「むいかいち温泉」では、直営物販所や地元特産品を活かした加工品の販売を行っている。また、中国自動車道のガソリンスタンドがない区間(約150km)にICが位置することから、道の駅利用による休憩と給油の機会が増えることとなる。

～ 道路利用者向けの提供サービス ～



＜情報コーナー＞

島根県の最西端に位置する吉賀町周辺の道路情報、岩国市や津和野町など周辺地域の観光情報も提供



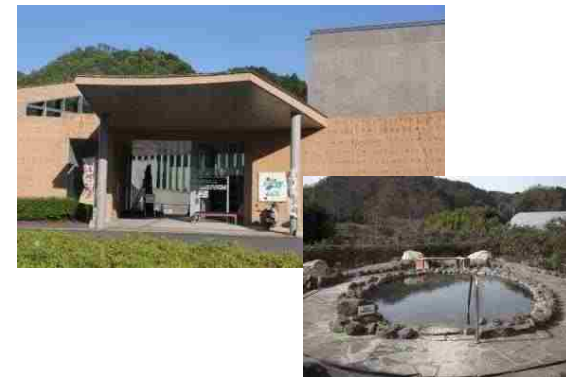
＜物販コーナー＞

産直・物産館やくろは、地元の名産ワサビや、トマト、コメなど地元の産直品、加工品を販売



＜多目的トイレ＞

分かりやすいピクトマークで案内し、使い易いトイレとなっている

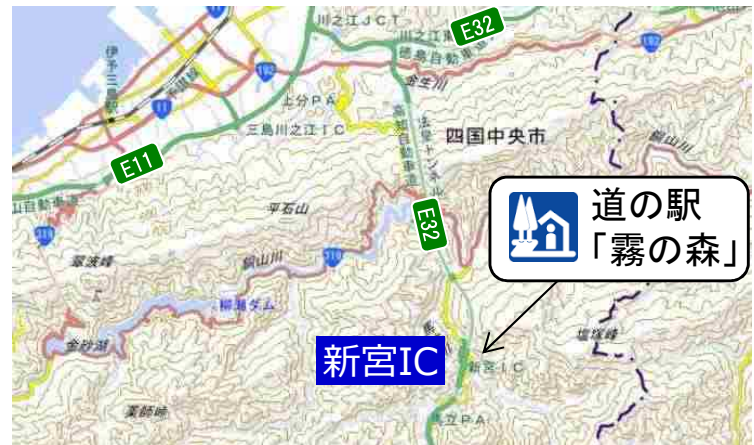


＜温泉施設＞

むいかいち温泉ゆ・ら・らの魅力は、豊富な湯量の温泉・温泉室内プール・地元野菜を利用したレストラン・宿泊施設

一時退出実験試行箇所(新宮IC～道の駅「霧の森」)

■ E32高知自動車道の新宮ICに近接する道の駅「霧の森」は、名産の新宮茶、施設内の工房で作ったお菓子をご賞味いただける喫茶や地域の食材を活かした郷土料理レストランの他、天然の温泉施設も併設している休憩施設である。



道の駅「霧の森」



～ 道路利用者向けの提供サービス ～



＜道路・観光情報＞
総合案内所にて、道路情報や地域の観光情報等を提供



＜郷土料理レストラン・喫茶＞
地場産食材を使用した郷土料理を提供
古民家のしつらえをした新宮茶専門の喫茶



＜特産品販売所＞
菓子工房商品、新宮茶、民芸品の販売の他、手もみ茶道場も併設

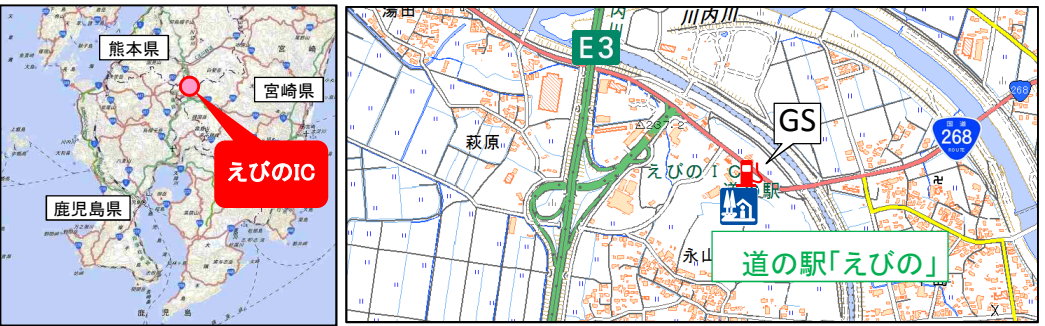


＜EV充電器＞
急速充電(1台)を設置

一時退出実験試行箇所(えびのIC～道の駅「えびの」)

■ E3九州自動車道のえびのICに近接する道の駅「えびの」は、霧島連山を望む休憩施設、案内人を配置した観光情報や道案内、地域の食材をふんだんに活かした食堂(バイキング)などの機能を持たせている。

～ 道路利用者向けの提供サービス ～



<道路情報>

観光協会が常駐し、道路情報や観光情報を提供



<食事処>

季節に応じた旬の食材を丁寧に仕立てた、自慢のバイキングを、雄大な霧島連山を眺めながら、味わうことができる

<直売所>

地元の農家で育ったみずみずしい朝どれ野菜やフルーツはもちろん、畜産の盛んなえびのならではの高品質な和牛をはじめとした精肉など、ここでしか買えないえびののよかもんが集められている



<休憩スペース>

霧島連山が眺められる休憩スペース



一時退出実験試行箇所(東そのぎIC～道の駅「彼杵の荘」)

■ E34 長崎自動車道の東そのぎICに近接する道の駅「彼杵の荘」は、そのぎ茶のセルフサービスが評判の休憩コーナーを有し、特産品の「くじら」や朝取れ野菜、地元特産品を活かして開発した人気商品が列ぶ施設である。

～ 道路利用者向けの提供サービス ～

<道路情報>

東彼杵町の観光拠点となる情報提供室



<食事処>

屋内外で飲食できる軽食コーナーでは、「くじらだご汁」や「茶ちゃ焼き」、「そのぎ茶ソフトクリーム」などを販売



<直売所>

地元の特産品を販売する物産館を平成26年に増築



旅行情報誌調査(H28)
「道の駅 テイクアウト部門」**1位**を獲得



中に入った「そのぎ茶」入りの白あんが絶妙な美味しさで人気の看板商品

<EV充電器>

急速充電(1台)を設置



<身障者用トイレ>

多目シートや身障者用の吊皮・手すりを設置したトイレ

