

成長企業の誘致・支援に関する 三菱地所の取組

三菱地所 街ブランド推進部
島田 映子

人を、想う力。街を、想う力。



大手町・丸の内・有楽町エリアの概況



■ エリア面積	120 ha	■ 就業者数	280,000 人
■ ビル棟数	106 棟	■ 企業総数	4,300 社
■ 建物延床	約 700 ha	■ 上場企業本社数	92 社
■ 鉄道網	28 路線 13 駅		(連結売上高 135 兆円)
	(駅乗降者人数 139万人 / 日)	■ フォーチュン GLOBAL500	16 社

これまでの20年

オフィス機能に加え、商業機能や交流機能を備えた複合開発コンセプトを丸の内再構築にて具現化。

大丸有エリアは“開かれた街”へと変化。



これからの20年

“創造的なにぎわい”の創出に向け、
「OPEN INNOVATION FIELD」として、現在の
取組を加速すると共に、個別プロジェクトにて具現化
していく。



成長企業の誘致の継続

世界有数の企業集積を活かし、大企業との連携機会などの丸の内エリアならではの訴求を通じた最先端のベンチャー企業の誘致を継続



成長企業誘致・支援の沿革

- 2002年 丸ビル7階に「東京21cクラブ」開設

東京21cクラブ
Tokyo 21c Club



- 2007年 新丸ビル10階に「東京21cクラブ」を移し、オフィスを併設して「EGG JAPAN」を開設

EGG JAPAN



- 2016年 大手町に「Global Business Hub Tokyo」開設

Global Business Hub Tokyo



- 2017年 大手町ビルに「FINOLAB」開設

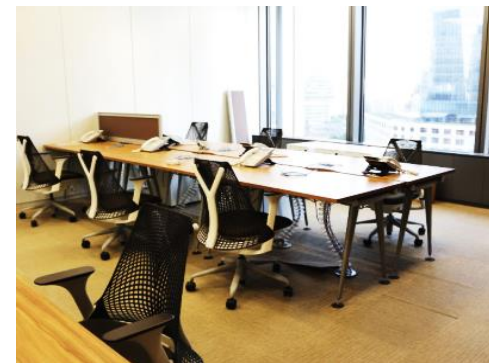
FINOLAB
THE FINTECH CENTER OF TOKYO



EGG JAPAN、Global Business Hub Tokyoの特色

1 企業の成長ペースに合わせて拡大できる フレキシブルなオフィススペース

- ・EGG JAPAN 34室
- ・Global Business Hub Tokyo 51室



2 場所だけでなく、事業開発支援を提供



3 成長企業を中心とするコミュニティの存在



1 フレキシブルなオフィススペース

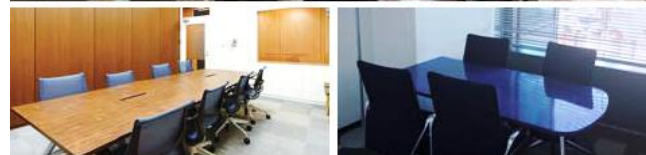
共用スペースの充実

⇒個室オフィスは執務スペースに特化したコンパクトな設計

■ コラボレーションスペース (ビジネスクラブと兼用)



■ 会議室 (一部ビジネスクラブと兼用)



■ ラウンジスペース



1 フレキシブルなオフィススペース

家具・インターネット・電話回線付き

⇒入退去時に大規模な工事が必要なく、身軽に移動できる。

2名用



4名用



5名用



10名用

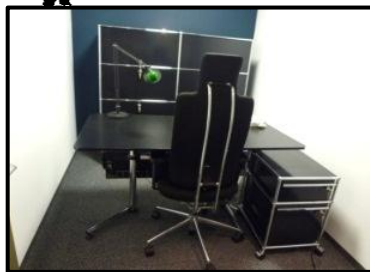


1 フレキシブルなオフィススペース

2～20名まで、様々な定員の部屋を用意

⇒成長スピードに合わせて大きな部屋に移行し、最終的にはエリア内の一般オフィスへ

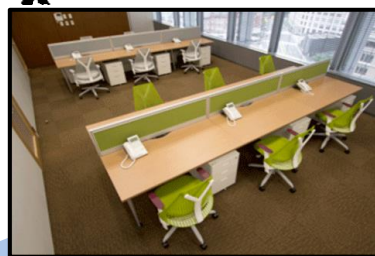
×2～3



×4～9



×10～15



×15～50



×over 50



- ・ 共用会議室、共用ラウンジあり
- ・ 室内の家具、通信、電気配線は入居企業手配

内装工事全般
入居企業手配

EGG JAPAN
Global Business Hub Tokyo

丸の内・大手町
プレミアフロア

一般フロア

1 フレキシブルなオフィススペース

電気・空調・回線利用料等込みの価格設定

⇒費用が平準化でき、総務機能を自社で持たない企業にも利用しやすい



無料会議室



インターネット
(有線・無線)



電話器



デスクセット
書類キャビネット



ビジネスクラブ
会員権定員分



電気代
空調 平日8:30~19:00



清掃
(平日)

2 事業開発支援

当社の持つ媒体（雑誌、Webサイト）への登場

⇒会社の知名度・信頼性向上に繋がる

EGG JAPAN
MITSUBISHI ESTATE

詳しく見る

ABOUT OFFICE BUSINESS CLUB EVENT NEWS ACCESS



vol.8 MapR Technologies株式会社

大容量データの収集・蓄積・分析を高速で行えるビッグデータ分析基盤ソフトウェアであるHadoopとNoSQL DBを提供



vol.7 ウエルネスデータ株式会社

保険医療統計データを活用した個人向け健康管理事業の運営



vol.6 スカイスキャナー

世界中の航空会社や旅行代理店からのフライト、レンタカー、ホテルの検索情報を一括で比較できるオンライン旅行検索サイトを運営

2 事業開発支援

- ・入居企業の登壇するイベントに、顧客候補となり得る企業を集客

- ・（要望があれば）個別に顧客候補との面談を設定

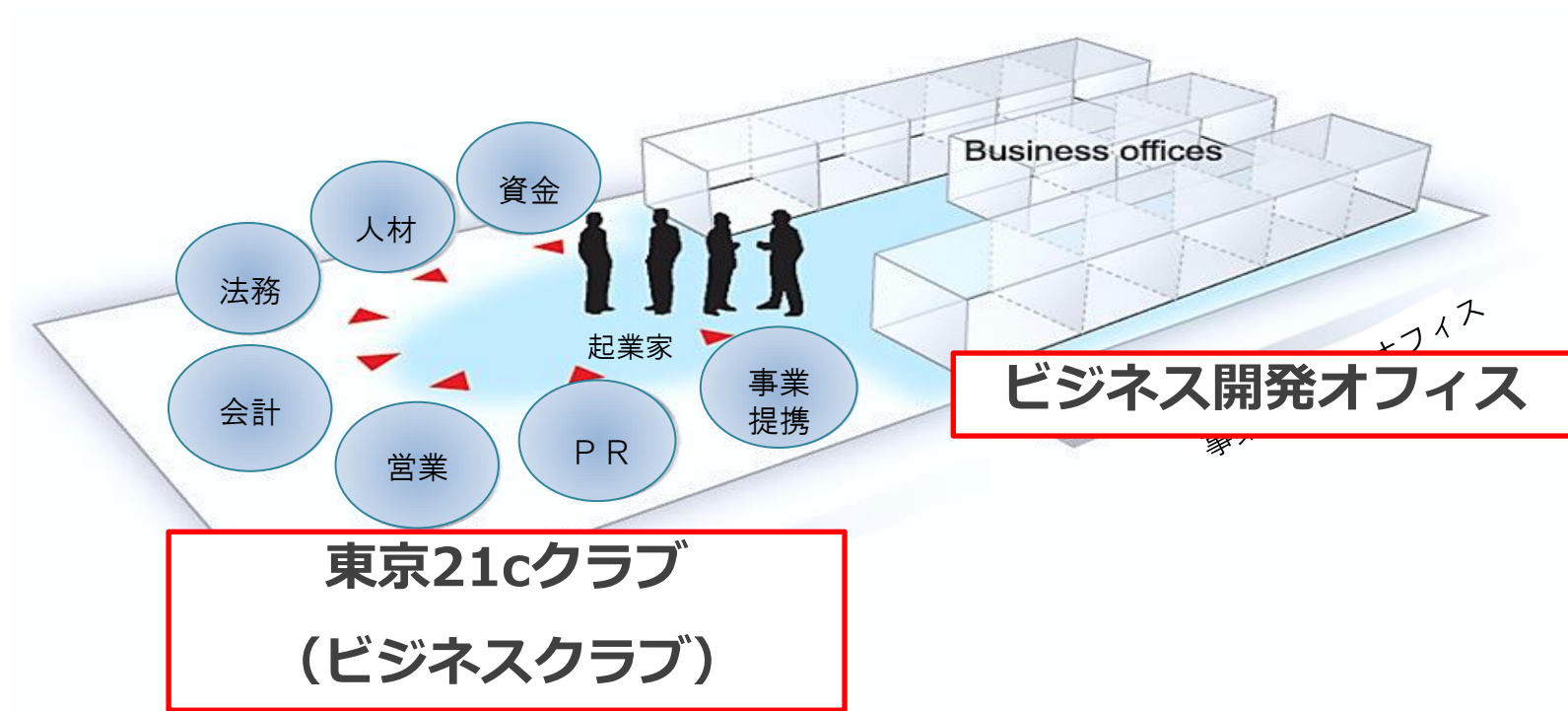
⇒全てが商談に直結はしないが、人的リソースが限られている企業が多い中、近い距離で顧客候補と話をできる機会として、評価されている。



3 コミュニティ

EGG JAPANのオフィススペースは、ビジネスクラブに隣接。
入居企業の従業員は、基本的にビジネスクラブの会員となる。

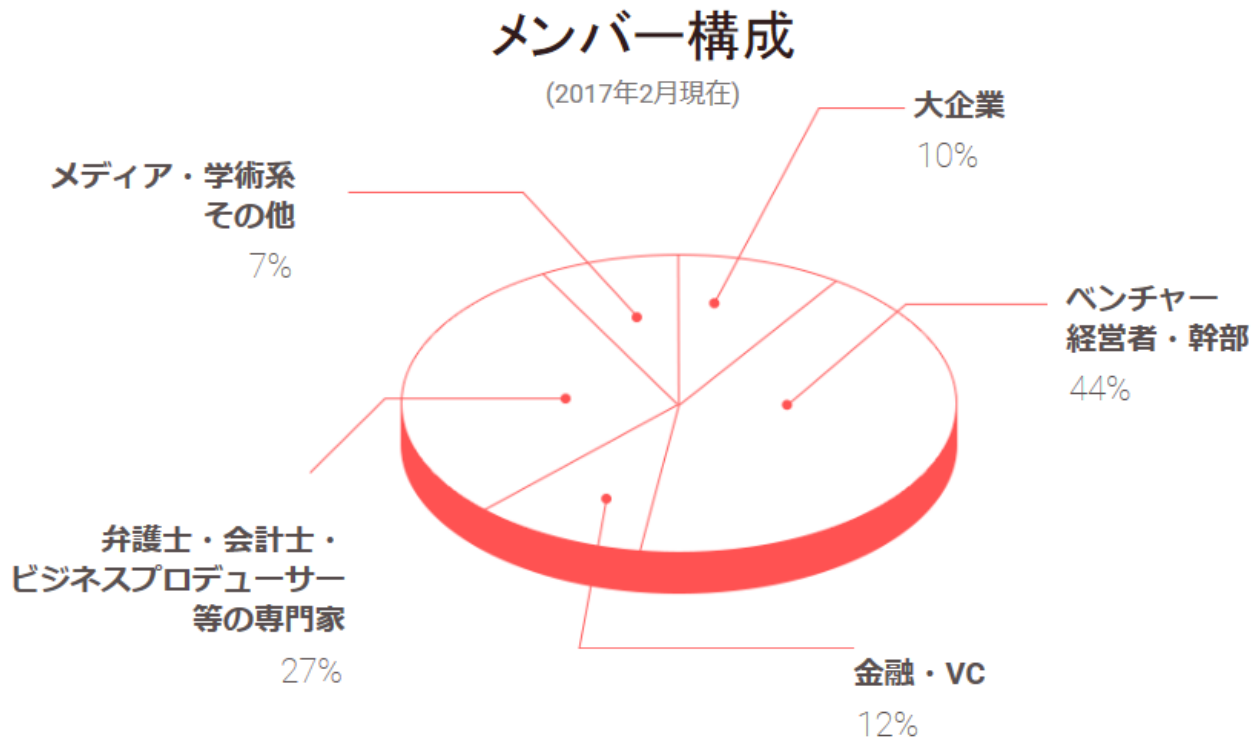
⇒ビジネスの拡大に、クラブのネットワークを活用できる。



3 コミュニティ

成長企業の勤務者／成長企業の事業をサポートしたい専門家／
新事業の種を探している大企業勤務者等 600名がクラブに帰属

⇒単なる親睦ではなく、ビジネスにフォーカスした交流の実現



3 コミュニティ

ビジネスクラブで開催されるセミナー・交流イベント

入居企業登壇イベント



クラブ会員主催イベント



ネットワーキングパーティー

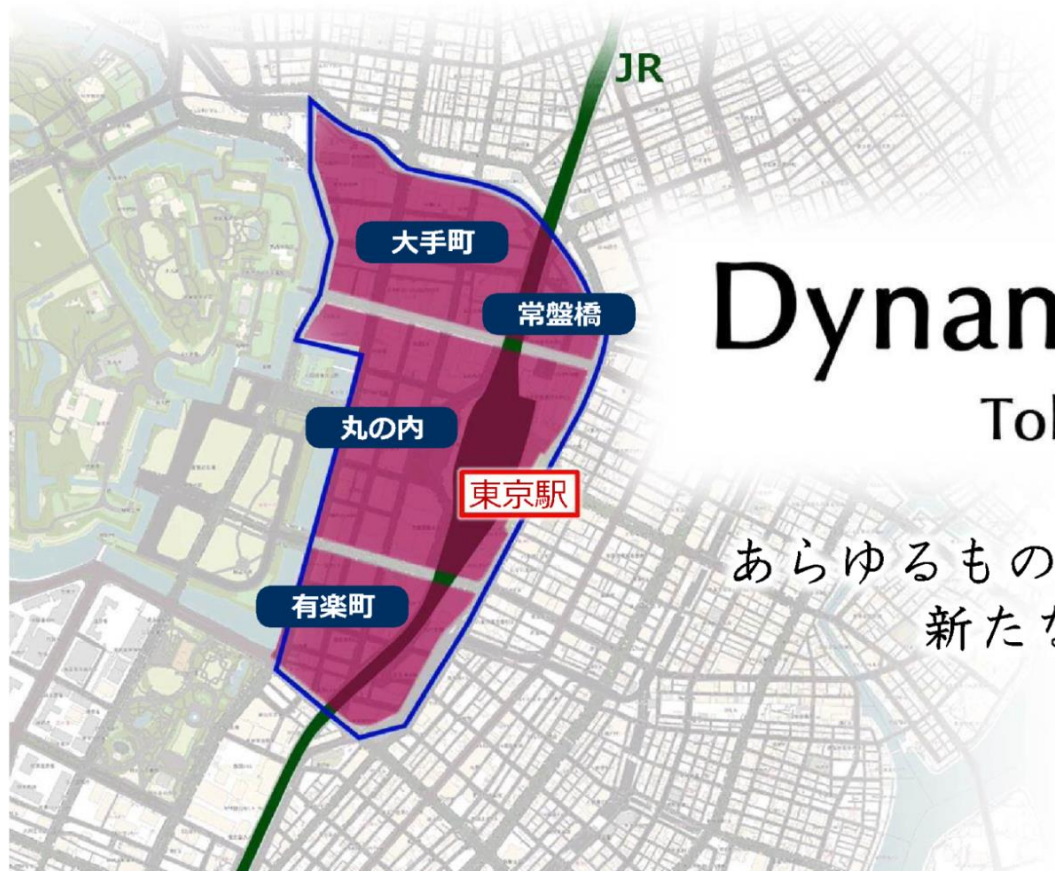


3 コミュニティ

入居企業同士の交流の場を創出 ⇒ 企業の壁を越えたコミュニティを形成



丸の内エリアの街づくりのキーワード 「Dynamic Harmony ~Tokyo Marunouchi~」



Dynamic Harmony Tokyo Marunouchi

あらゆるものをダイナミックに調和させ、
新たな価値を生み出す街。