

# 特定本邦航空運送事業者以外（※）の事業者に関する航空輸送サービスに係る情報公開（平成28年度下期）のポイント

## 特定本邦航空運送事業者以外の事業者に関する情報

※特定本邦運送事業者以外

- 北海道エアシステム（NTH）
- フジドリームエアラインズ（FDA）
- 新中央航空（CUK）
- 東邦航空（THK）
- アイベックスエアラインズ（IBX）

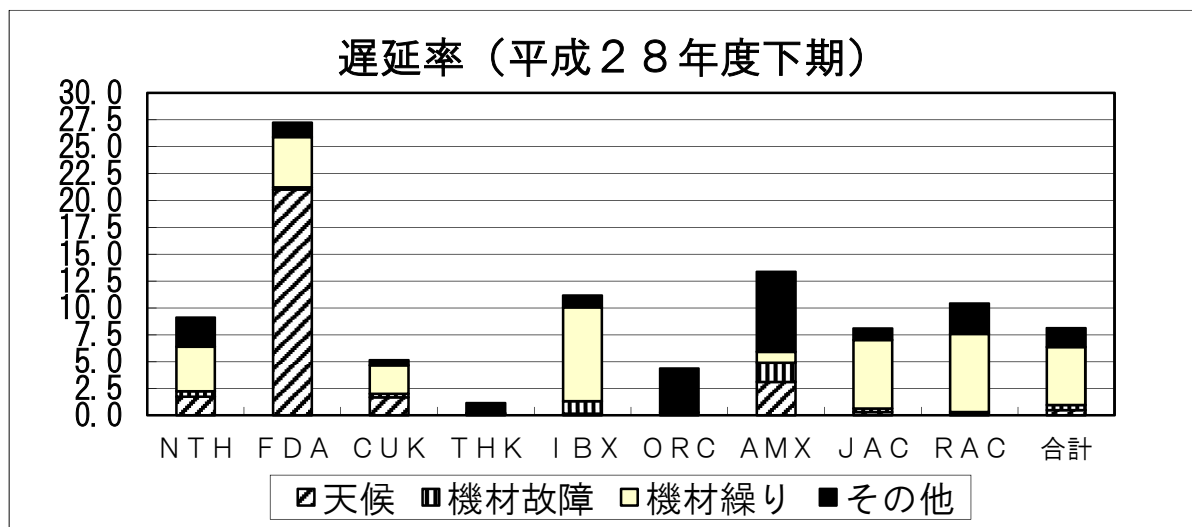
- オリエンタルエアブリッジ（ORC）
- 天草エアライン（AMX）
- 日本エアコミューター（JAC）
- 琉球エアコミューター（RAC）

### 1. 輸送サービスの比較等に関する情報

#### （1）遅延率（平成28年度下期）

当期実績	前年度同期実績	前年度同期との比較
8.12%	8.00%	0.12ポイント上昇

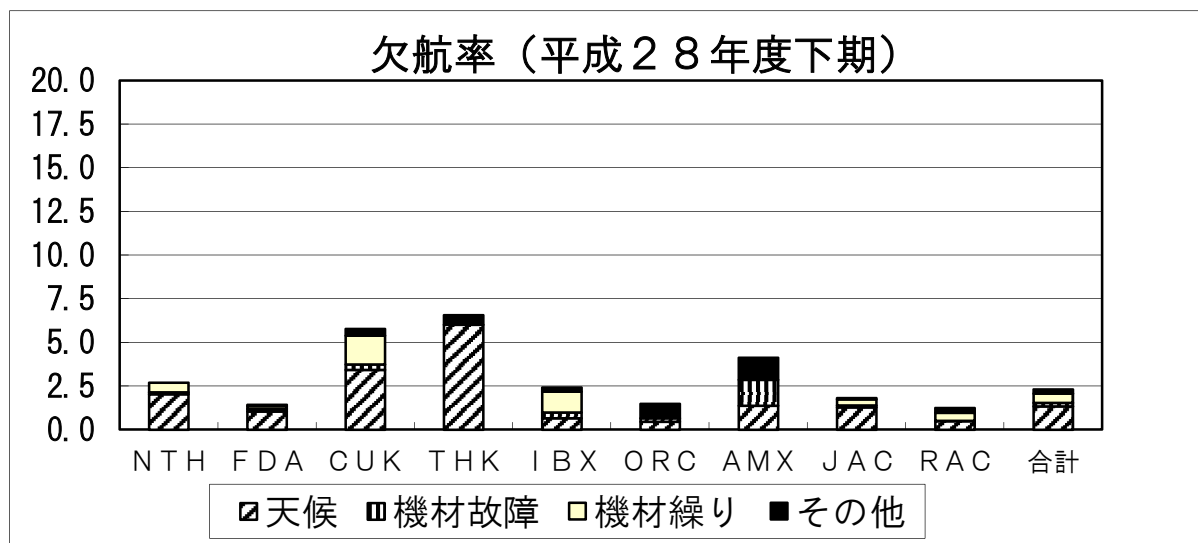
備考）「遅延便」とは、出発予定時刻より15分を超えて出発した便をいう。



※対象となっている路線が各航空会社によって異なっており、路線毎・季節毎に欠航・遅延の特性が異なることから、単純な比較には適さない。（夏期は沖縄路線等で台風の影響を受けやすく、冬季は北国等で積雪の影響を受けやすいなど。）

#### （2）欠航率（平成28年度下期）

当期実績	前年度同期実績	前年度同期との比較
2.29%	2.51%	0.22ポイント低下



※対象となっている路線が各航空会社によって異なっており、路線毎・季節毎に欠航・遅延の特性が異なることから、単純な比較には適さない。（夏期は沖縄路線等で台風の影響を受けやすく、冬季は北国等で積雪の影響を受けやすいなど。）

## 2. 運賃関連情報

### (1) 輸送実績（平成28年度下期）

項目	当期実績	前年度同期実績	前年同期との比較
平均搭乗区間距離	445 k m	434 k m	2.53%増
輸送人員	166万7820人	166万2330人	0.33%増
輸送人キロ	7億4168万人キロ	7億2195万人キロ	2.73%増
旅客収入	221億64百万円	222億41百万円	0.35%減
輸送人員あたり 旅客収入	12.8千円	13.4千円	4.48%減
輸送人キロあたり 旅客収入	29.9円	30.8円	2.92%減