

## 職人データ

年齢：不明

経験年数：不明

## 作業内容

屋根上を移動中

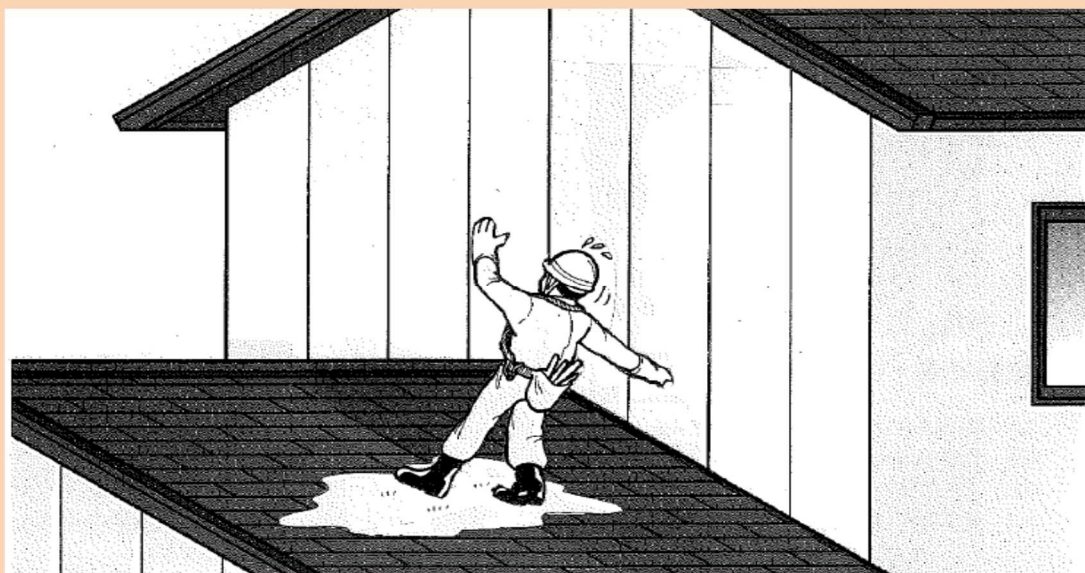
危険

墜落・転落

## ヒヤリ・ハットした状況

朝、仕事始めで屋根に上がった時に、足を滑らせて転倒し、落下するところだった。屋根面に霜が降りているのに気付かなかった。

## イラスト



## 再発防止策

冬場は、まず屋根に霜がないか等を十分確認してから作業する。

## 職人データ

年齢：50代

経験年数：30年以上

## 作業内容

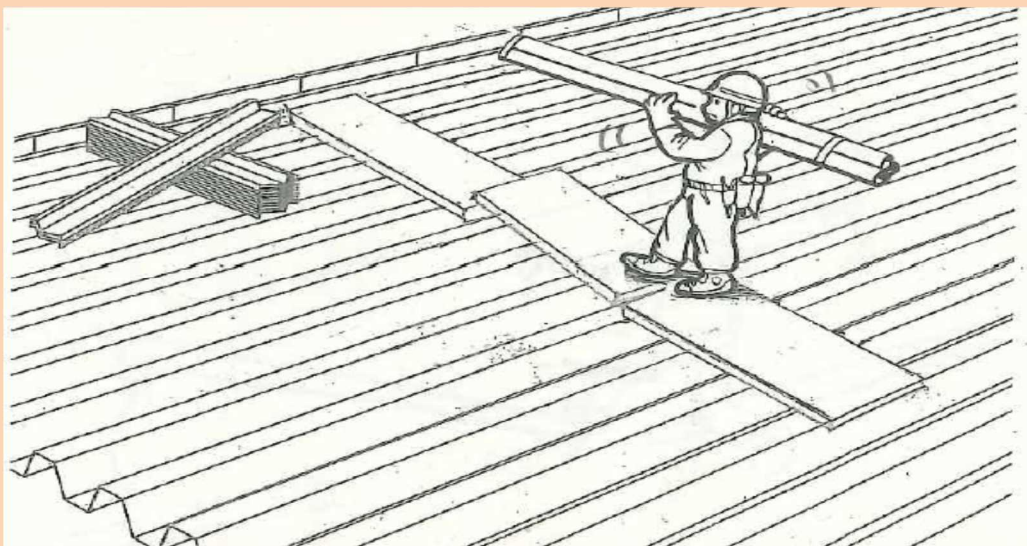
屋根上を移動中



## ヒヤリ・ハットした状況

平葺きが終わった屋根の上に、通常、歩きやすいよう屋根足場板を設置しているが、うっかりその板の端を踏んでしまい、板の反対の端がシーソー状に跳ね上がり、自分もバランスを崩しヒヤリとした。

## イラスト



## 再発防止策

板の端と瓦の間に木材などでバックアップを取る。  
隣り合う板の端と端を栈木などでつないでおく。

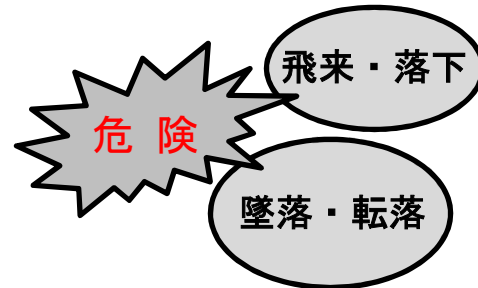
職人データ

年齢：30代

経験年数：3～5年

作業内容

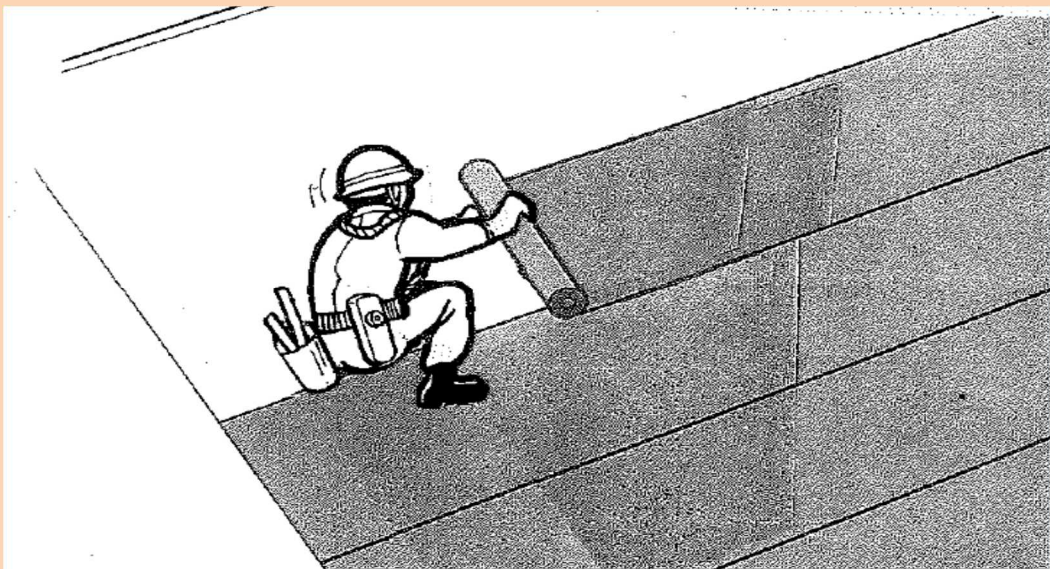
ルーフィング張り時



ヒヤリ・ハットした状況

屋根地ができて、ルーフィングを張っていた際、後ろ向きでルーフィングを転がしていたので、後方に屋根地がないのに気付かず、危うく落ちそうになった。

イラスト



再発防止策

後ろ向きのルーフィング作業は特に注意する。

## 職人データ

年齢：30代

経験年数：20～30年

## 作業内容

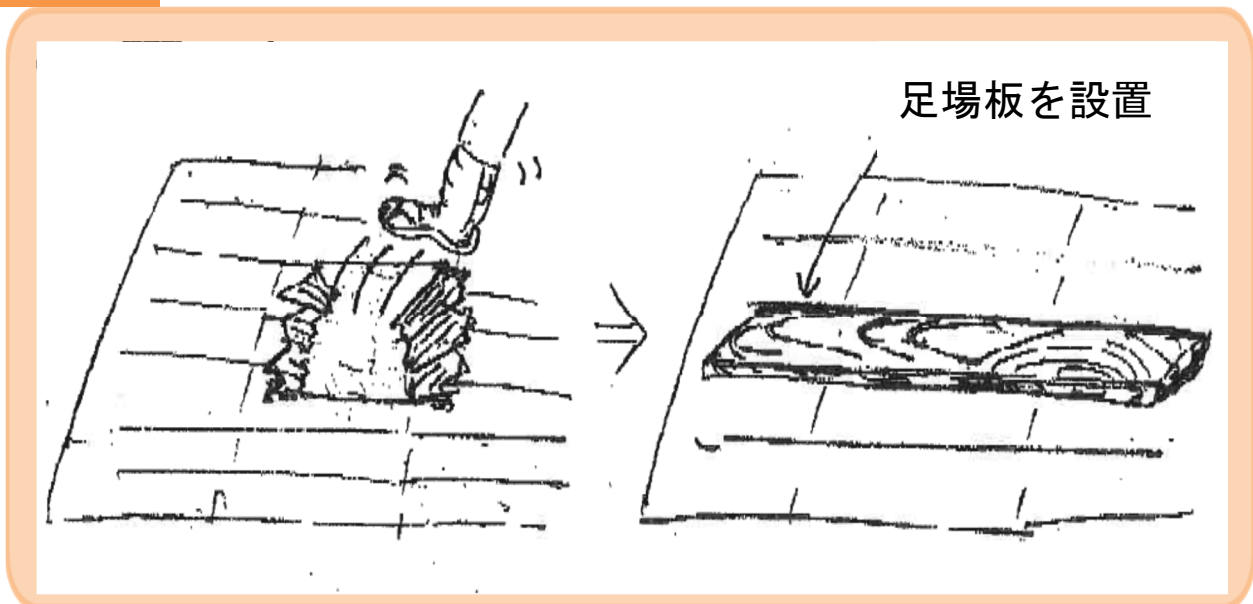
瓦解体中



## ヒヤリ・ハットした状況

増築の為、既存瓦の解体撤去を行い、  
瓦を降ろし終えた時、  
野地板を踏み抜いて挟まってしまった。

## イラスト



## 再発防止策

古い野地の場合、強度が不足している事が多いので、  
一時的に通路を決め、補強する。

## 職人データ

年齢：20代

経験年数：5～10年

## 作業内容

太陽光発電パネルの取付け

危険

墜落・転落

## ヒヤリ・ハットした状況

一人で太陽光発電パネルの取付けをしていた時、  
パネルを持って屋根上を運んでいたら、  
強風にあおられ、  
パネルと一緒に吹き飛ばされそうになった。

## イラスト



## 再発防止策

強風時の屋根上作業には特に注意する。  
屋根上でパネルを運ぶ時は二人で持つ。

## 職人データ

年齢：40代

経験年数：20～30年

## 作業内容

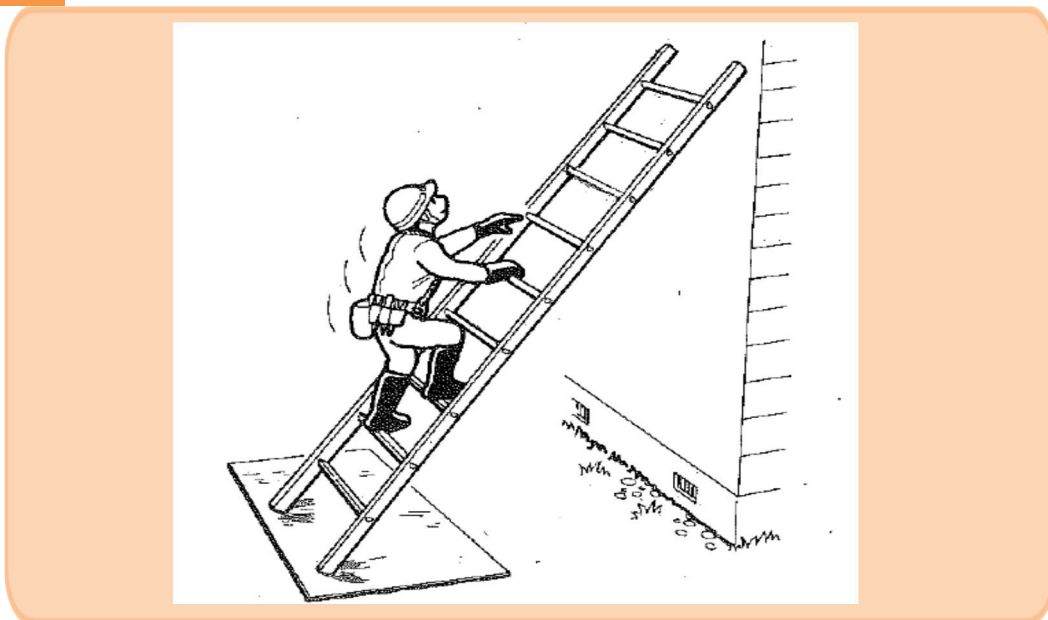
はしご昇降時



## ヒヤリ・ハットした状況

雨漏り点検の為、1階屋根に上がる際、はしごを掛け昇り始めたところ、はしごの足元が滑り転落しそうになり、飛び降りた。昇り始めだったためケガはしなかった。

## イラスト



## 再発防止策

はしごを掛ける時は地面の状況を確認する。  
(平らであるか、すべり易くなっていないか等)  
梯子の転倒防止策をとる。

## 職人データ

年齢：20代

経験年数：3～5年

## 作業内容

解体した瓦くずを下ろす作業

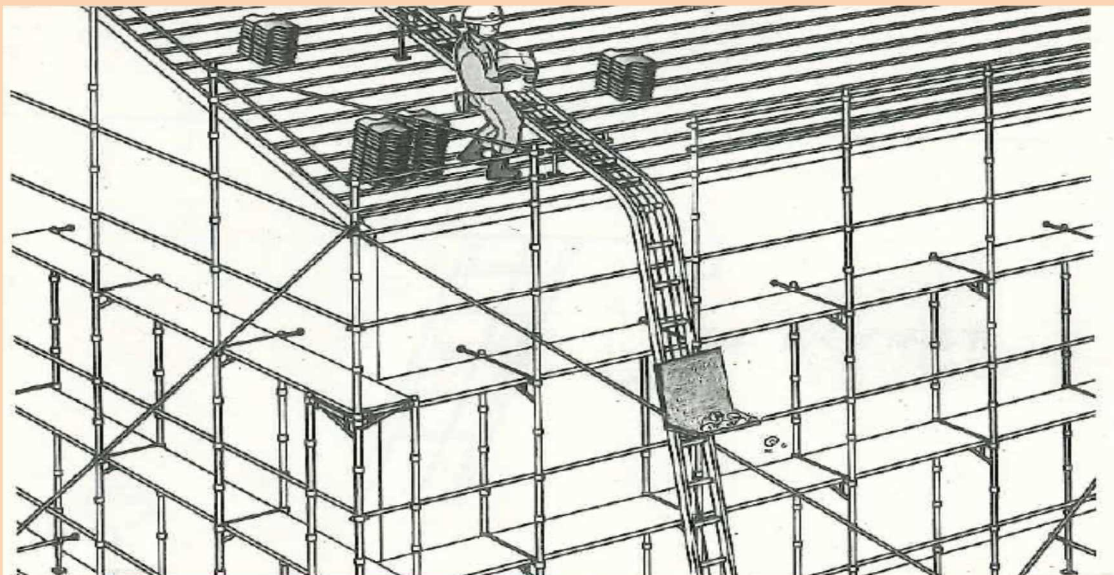
危険

飛来・落下

## ヒヤリ・ハットした状況

解体した瓦くずを、ウィンチを使って屋根上から地上に下ろす作業中、リモコンで操作して台車を下ろす際、台車に乗せた瓦くずの一部が崩れて台車から転がり落ち、真下へ落下した。

## イラスト



## 再発防止策

台車に乗せる瓦くずは量を減らしたり、小さな瓦くずは袋などに入れてひとまとめにし、転がり落ちにくくする。