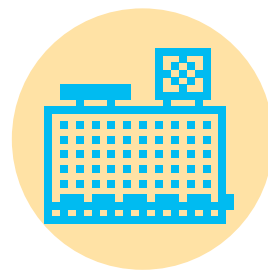


♥ベビーカーは大切な命を乗せています ♥

# ベビーカーの 安全な使用のために



ベビーカーに子どもを乗せる際には  
シートベルトを着用しましょう。



思わぬ動きでベビーカーから子どもが転落することが  
あります。

段差や隙間に注意して  
操作しましょう。



段差につまずいたり隙間や溝に車輪が挟まったりするこ  
とがあります。

エスカレーターや階段は  
ベビーカーから子どもを降ろして  
利用しましょう。



急停止などによりバランスを崩し転落することがあります。  
エレベーターを利用するか、周囲の方に協力をお願いしま  
しょう。

止めている間は、ストッパーをかけ、  
念のため手も添えて  
いるようにしましょう。



傾斜で動き出すことがあります。転倒や移動など、何か起  
こった際に気づかずに対応が遅れることがありますので、  
ベビーカーから目を離さないようにしましょう。

「公共交通機関等におけるベビーカー利用に関する協議会」は子育てしやすい環境づくりを目指しています。

<協議会構成員> (NPO法人)せたがや子育てネット、(NPO法人)びーのびーの、子育て応援とうきょう会議、主婦連合会、ベビーカー安全協議会、北海道旅客鉄道株式会社、東日本旅客鉄道株式会社、東海旅客鉄道株式会社、西日本旅客鉄道株式会社、四国旅客鉄道株式会社、九州旅客鉄道株式会社、(一社)日本民営鉄道協会、(一社)日本地下鉄協会、(公社)日本バス協会、(一社)日本旅客船協会、(一社)全国空港ビル協会、(一社)日本ホテル協会、(一社)日本ショッピングセンター協会、日本百貨店協会、(一社)日本ビルディング協会連合会、(公財)交通エコロジー・モビリティ財団、経済産業省、国土交通省

