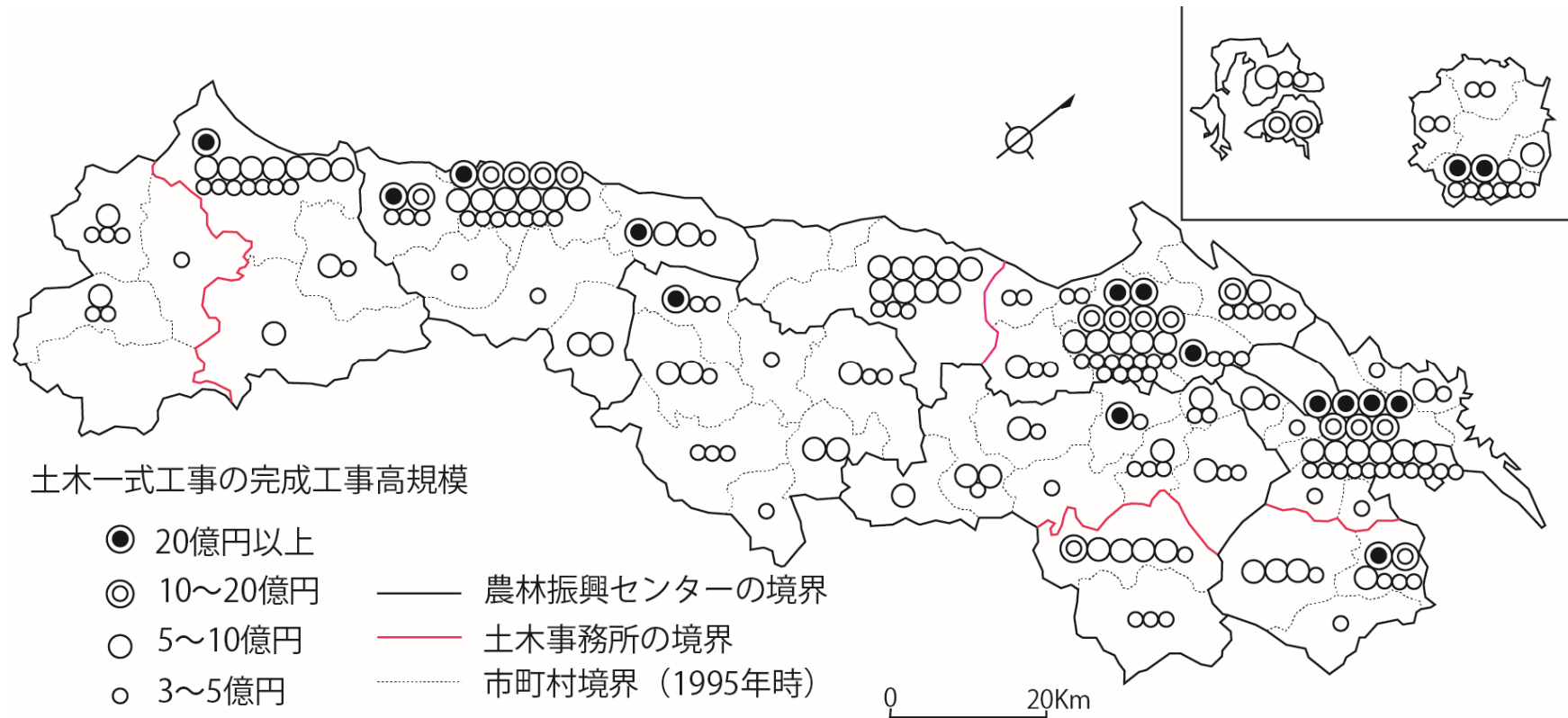


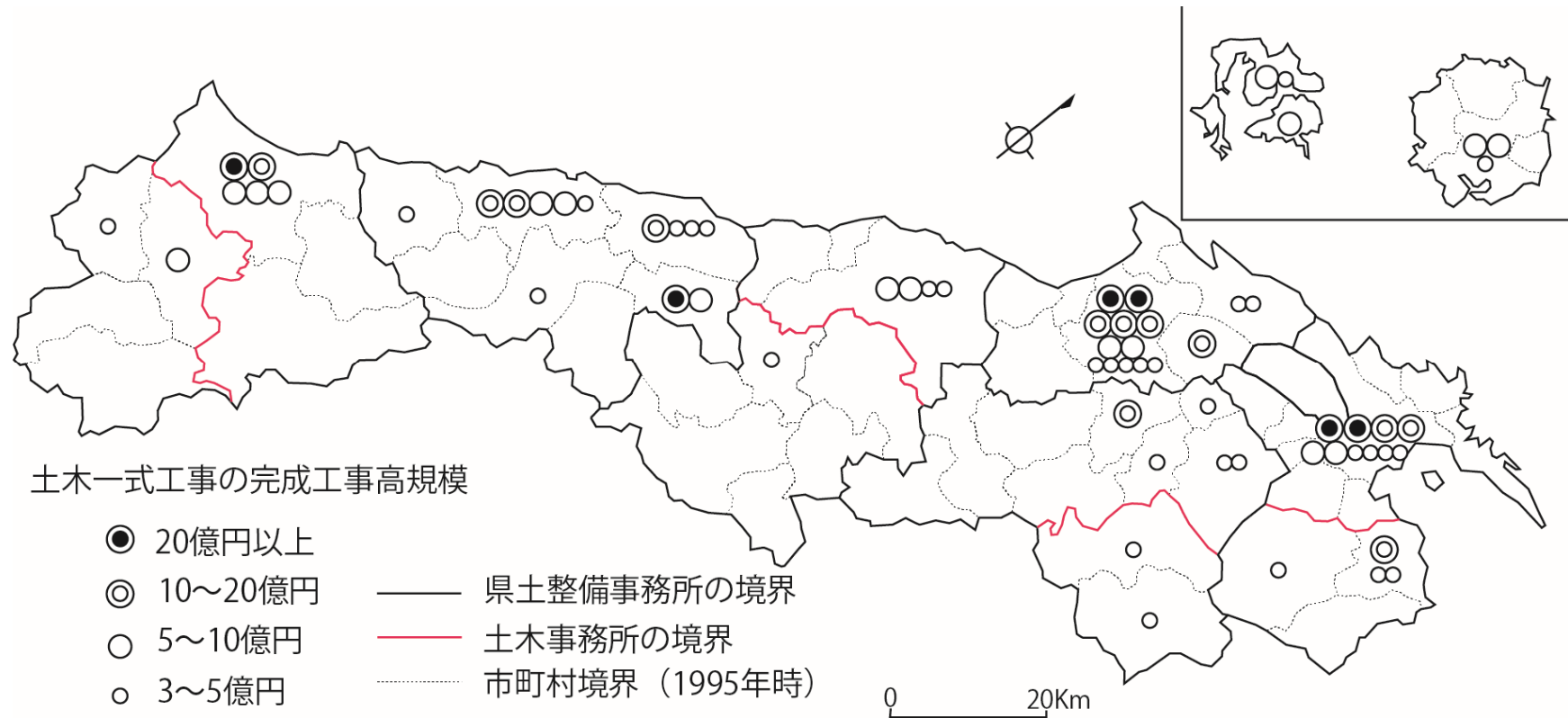
第2回 建設産業政策会議 地域建設業WG報告資料

報告者：梶田 真(東京大学大学院
総合文化研究科)

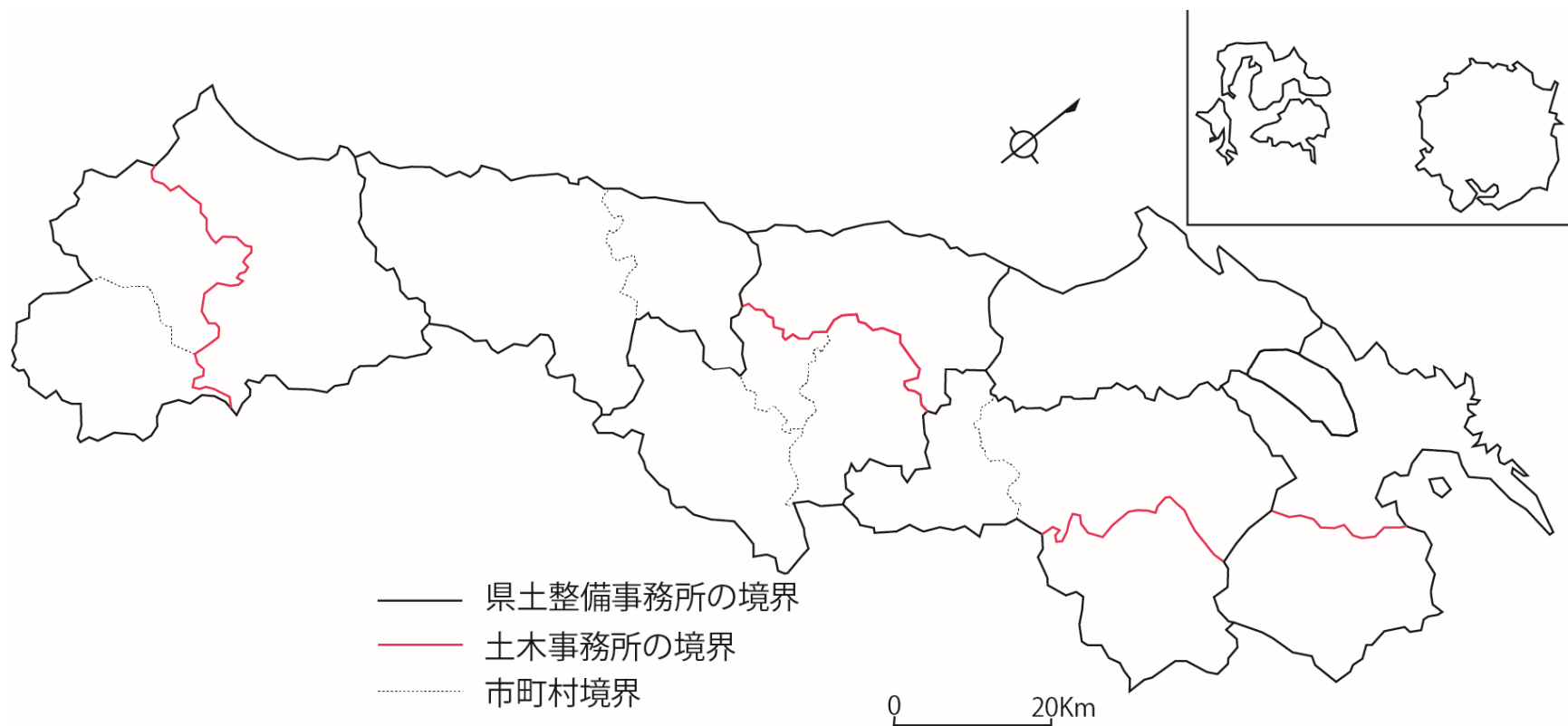
島根県における土木業者の立地 (1995年. 完成工事高3億円以上)



島根県における土木業者の立地 (2013・14年. 完成工事高3億円以上)



平成の大合併と県組織再編による 境界の変化(現在)



松江市に立地する土木業者 (1995年時・土木完工高3億円以上)

事業所名	総額	土木一式	建築一式	舗装	土木下請工事比率	土木構成比	
K1工業(株)	11,587,273	6,135,682	3,034,034	35,266	0.7	52.95	最上位
M土建(株)	9,402,566	4,527,283	4,187,803	471,570	25.5	48.15	グループ
M3建設(株)	5,427,257	2,438,182	1,715,340	1,248,860	52.2	44.92	
(株)S1組	2,318,967	2,172,931	52,250	22,220	56.1	93.70	グループ
(株)H5建設	1,767,341	1,630,897	60,000	14,252	41.1	92.28	A
(有)M2土木	1,496,443	1,321,919	0	0	51.0	88.34	
N工業(株)	2,647,265	1,288,917	0	1,346,372	41.7	48.69	
I3工業(株)	2,493,670	1,215,638	1,176,900	0	7.4	48.75	
(株)S	913,883	896,176	0	0	59.4	98.06	
(有)S土木	900,461	875,523	0	9,063	63.4	97.23	
(株)I2組	619,297	614,297	0	0	18.3	99.19	グループ
(株)K海事	615,173	587,305	0	1,680	100.0	95.47	B
(有)A1工務店	597,068	586,843	0	7,323	14.5	98.29	
M3土木(有)	528,954	524,056	0	1,780	49.9	99.07	
(有)T2土建	510,755	507,682	0	747	7.2	99.40	
(有)M興業	503,372	502,472	0	0	20.1	99.82	
(株)K2工業	605,198	447,243	5,242	0	65.2	73.90	
M4建設(有)	455,483	438,323	0	6,865	56.7	96.23	
T工業(有)	445,213	430,148	0	0	0.0	96.62	グループ
(有)K3工業	490,359	364,288	0	8,279	75.4	74.29	C
(株)O2組	982,727	341,567	623,862	0	6.2	34.76	
(有)K5建設	340,853	330,149	0	0	78.9	96.86	
(有)A2工務店	343,775	320,523	0	0	100.0	93.24	
M5建設(株)	586,453	309,210	236,116	3,850	7.5	52.73	

旧・邑智郡に立地する土木業者 (1995年時・土木完工高3億円以上)

事業所名	総額	土木一式	建築一式	舗装	土木下請工事比率	土木構成比	
I産業(株)	7,813,202	2,704,657	3,305,548	1,725,419	26.4	34.62	最上位
(株)H2組	801,031	801,031	0	0	0.4	100.00	
(株)M2組	772,483	736,753	0	11,607	57.6	95.37	
T3建設(株)	695,389	674,944	2,558	0	0.0	97.06	グループ
(有)I3組	655,982	651,921	0	0	28.4	99.38	B
U1建設(株)	537,134	534,843	0	0	5.6	99.57	
(有)Y建設	544,825	530,195	0	0	19.4	97.31	
(有)M3組	578,426	522,141	0	24,301	16.8	90.27	
M6建設(株)	1,179,771	480,391	635,108	0	54.4	40.72	
(株)I1組	480,499	472,194	0	0	37.4	98.27	
(有)S2建設	461,715	445,192	0	0	0.0	96.42	
(有)F建設	465,872	433,334	0	1,250	0.0	93.02	グループ
(有)N4組	385,393	358,514	0	13,844	0.3	93.03	C
(株)G開発	362,919	357,629	2,000	0	45.6	98.54	
(有)T6建設	368,375	324,651	0	776	12.3	88.13	
(有)K6建設	311,508	305,928	0	0	16.3	98.21	
U2建設	305,449	302,952	0	0	40.7	99.18	
H3建設(株)	316,190	300,572	0	9,494	30.1	95.06	

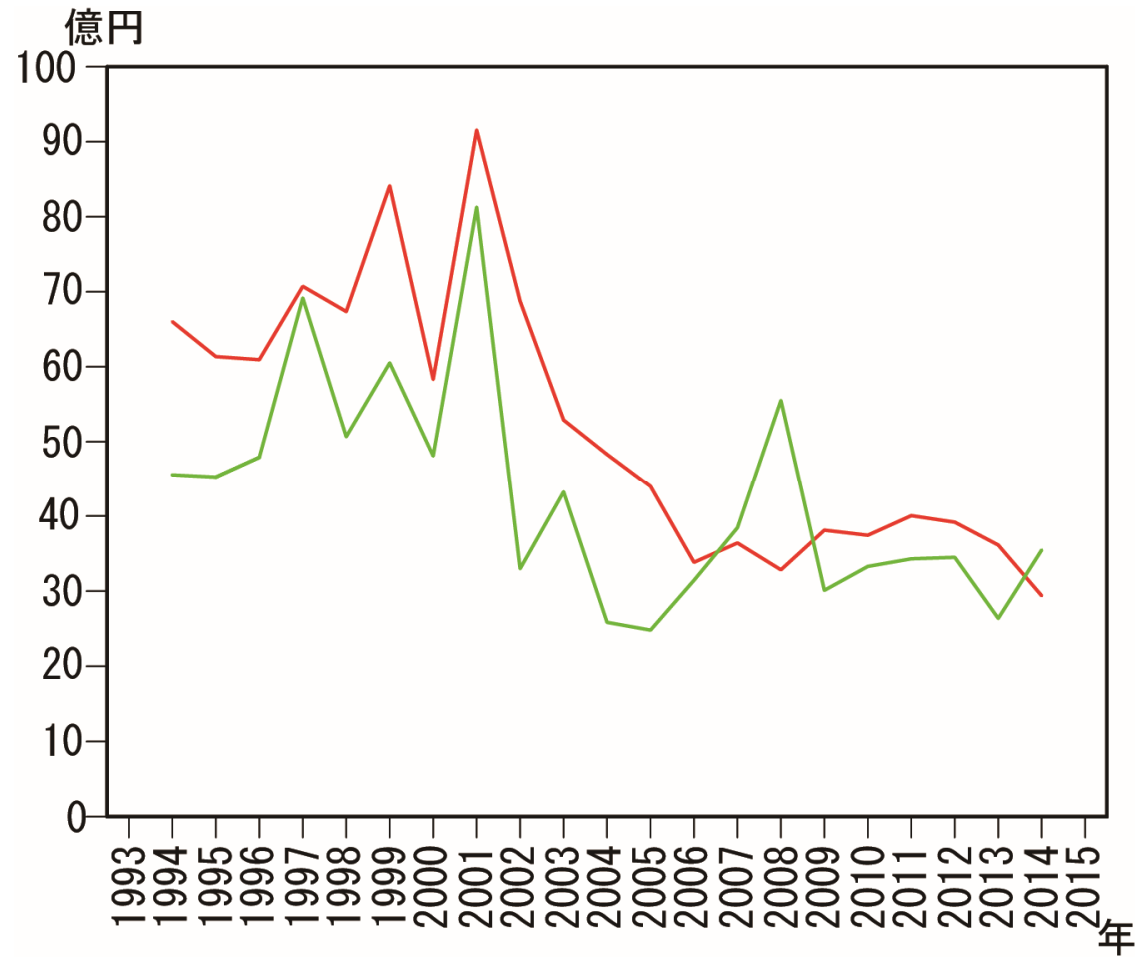
松江市に立地する土木業者 (1995年と同一業者. 2014年時)

事業所名	総額	土木一式	建築一式	舗装	土木下請工事比率	土木構成比	
K1工業(株)	6,607,634	2,678,680	2,933,177	1,450	—	40.54	最上位
M土建(株)	8,790,375	3,196,717	4,457,306	547,478	—	36.37	グループ
M3建設(株)	3,739,584	1,538,752	984,949	791,054	—	41.15	
(株)S1組	2,048,402	789,608	108,151	5,050	—	38.55	グループ
(株)H5建設	3,040,012	898,648	2,122,992	0	—	29.56	A
(有)M2土木			倒産・破産				
N工業(株)	1,302,561	333,305	0	964,761	—	25.59	
I3工業(株)	2,434,989	458,610	1,660,100	3,170	—	18.83	
(株)S	220,081	55,398	0	0	—	25.17	
(有)S土木	708,450	441,889	0	0	—	62.37	
(株)I2組	0	0	0	0	—	—	グループ
(株)K海事			倒産・破産				B
(有)A1工務店			消滅				
M3土木(有)	231,389	184,893	0	0	—	79.91	
(有)T2土建			消滅				
(有)M興業	242,588	28,926	0	0	—	11.92	
(株)K2工業	243,392	24,034	0	0	—	9.87	
M4建設(有)	324,064	311,083	0	42	—	95.99	
T工業(有)			消滅				グループ
(有)K3工業			消滅				C
(株)O2組	809,602	0	756,275	0	—	0.00	
(有)K5建設			倒産・破産				
(有)A2工務店			消滅				
M5建設(株)	147,084	104,088	18,290	186	—	70.77	

旧・邑智郡に立地する土木業者 (1995年と同一業者. 2014年時)

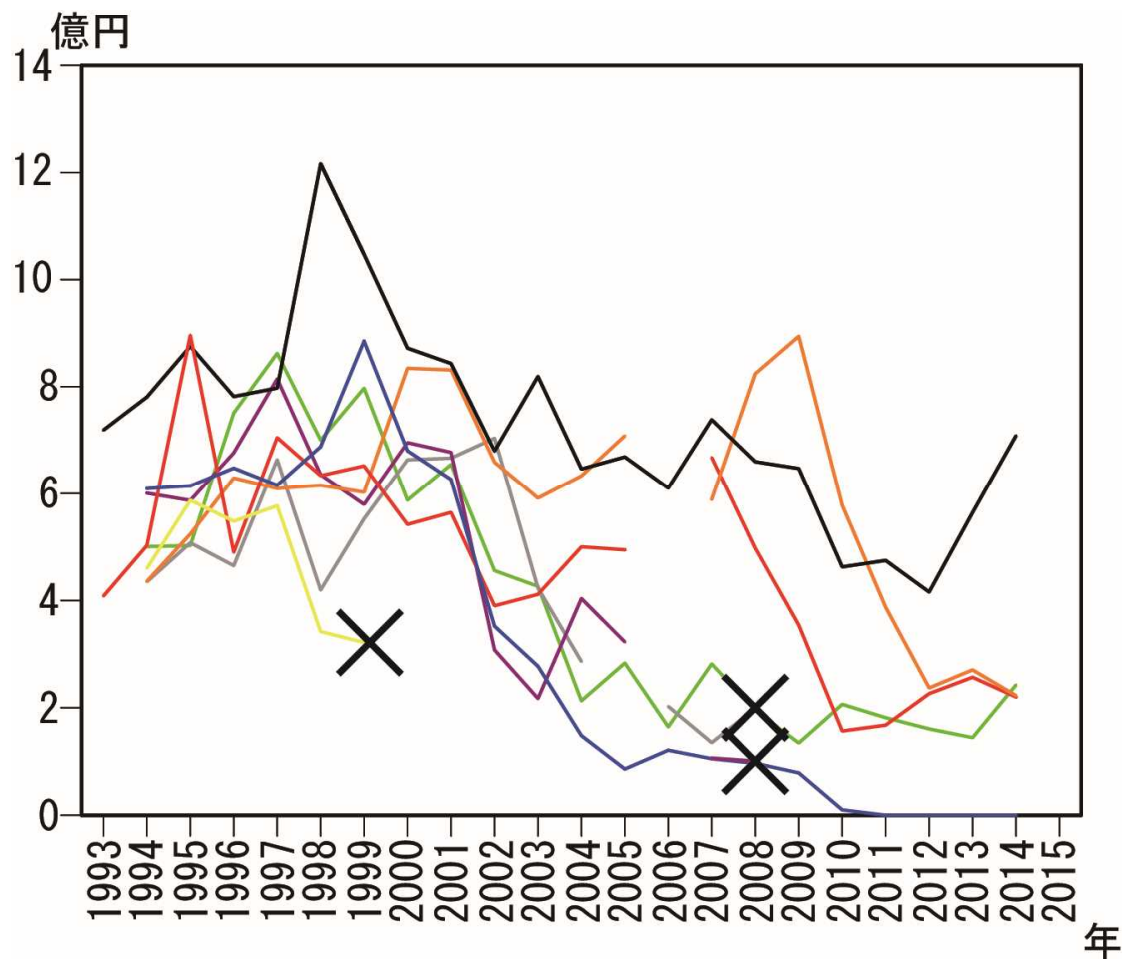
事業所名	総額	土木一式	建築一式	舗装	土木下請工事比率	土木構成比	
I産業(株)	13,337,489	1,540,886	9,120,785	1,378,980	—	11.55	最上位
(株)H2組	0	0	0	0	—	—	
(株)M2組	876,251	638,167	116,117	0	—	72.83	
T3建設(株)	395,841	333,317	0	0	—	84.20	グループ B
(有)I3組			倒産・破産				
U1建設(株)	297,265	291,953	0	0	—	98.21	
(有)Y建設	203,371	178,697	0	0	—	87.87	
(有)M3組	105,201	91,388	0	219	—	86.87	
M6建設(株)	1,397,109	681,730	502,193	0	—	48.80	
(株)I1組	742,096	713,539	25,900	0	—	96.15	
(有)S2建設	17,904	13,093	0	0	—	73.13	
(有)F建設	104,061	101,270	0	2,085	—	97.32	グループ C
(有)N4組			倒産・破産				
(株)G開発	491,440	273,762	104,862	2,338	—	55.71	
(有)T6建設	257,368	185,539	0	3,147	—	72.09	
(有)K6建設	152,774	143,267	0	916	—	93.78	
U2建設	234,801	228,729	0	0	—	97.41	
H3建設(株)	174,286	158,753	0	177	—	91.09	

旧・松江市・最大手2社の 土木完成工事高の推移

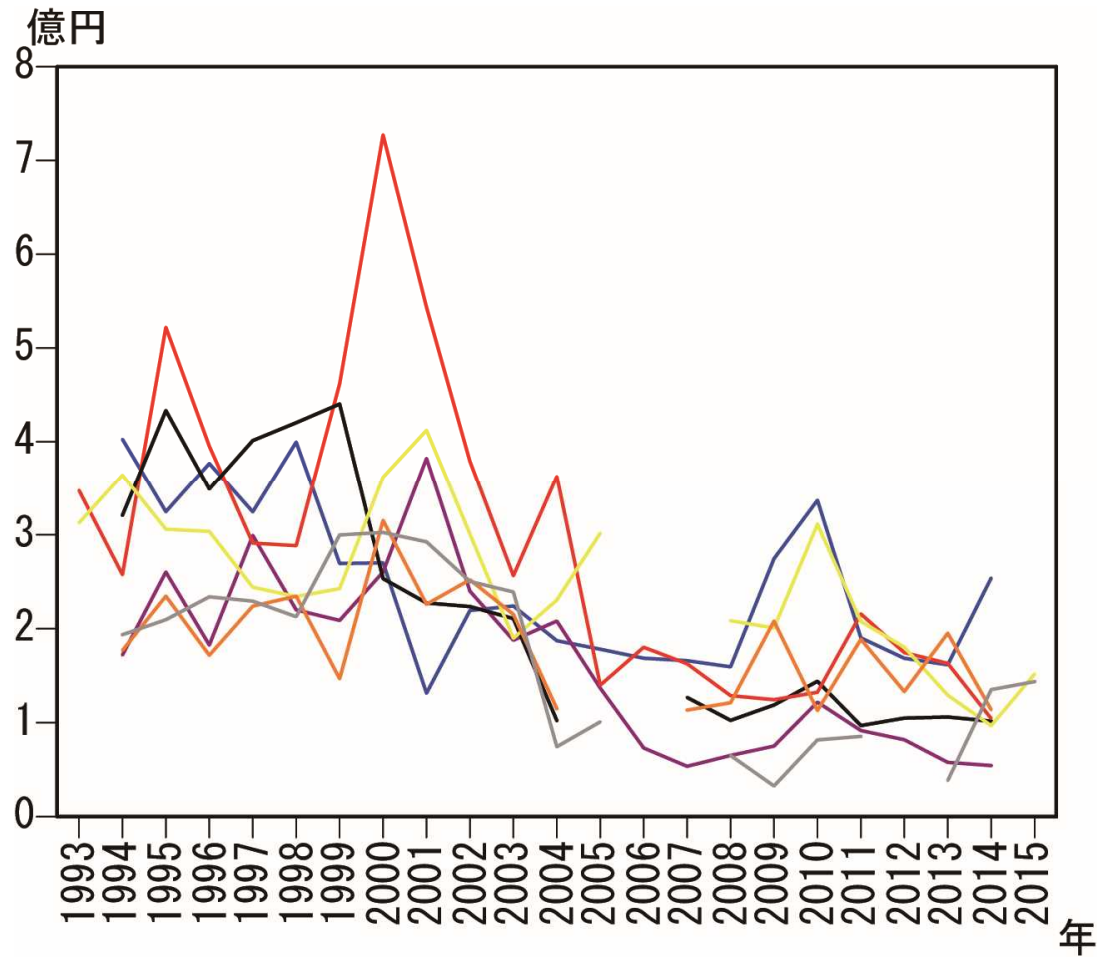


旧・松江市・グループB業者群の推移

×は破産・消滅など



「痛みを分けあう」共存 (旧・M町業者群の推移)



「共倒れ」の例(旧・H村)

× は破産・消滅など

